

 **AUTODOC CLUB**

Kā nomainīt: aizmugures
amortizatoru **Peugeot**
208 1 - nomaiņas ceļvedis

VIDEO PAMĀCĪBA

** Uzmanību!**

Šis maiņas algoritms ir piemērots:

PEUGEOT 208 I Hatchback (CA_, CC_) 1.6, PEUGEOT 208 I Hatchback (CA_, CC_) 1.4 HDi, PEUGEOT 208 I Hatchback (CA_, CC_) 1.6 HDi, PEUGEOT 207 Sedan 1.4, PEUGEOT 207 Hatchback 1.4, PEUGEOT 207 Hatchback 1.4 16V, PEUGEOT 208 I Hatchback (CA_, CC_) 1.0, PEUGEOT 208 I Hatchback (CA_, CC_) 1.4 VTi, PEUGEOT 208 I Hatchback (CA_, CC_) 1.6 GTi, PEUGEOT 208 I Hatchback (CA_, CC_) 1.2 THP, PEUGEOT 208 I Hatchback (CA_, CC_) 1.6 HDi / BlueHDi 75, PEUGEOT 208 I Hatchback (CA_, CC_) 1.6 BlueHDi 120, PEUGEOT 208 I Hatchback (CA_, CC_) 1.4 GPL, PEUGEOT 208 I Hatchback (CA_, CC_) 1.2 GPL, PEUGEOT 208 I Hatchback (CA_, CC_) 1.2

Darbību secība var nedaudz atšķirties atkarībā no automašīnas uzbūves.

**MAIŅA: AMORTIZATORU – PEUGEOT 208 1.
INSTRUMENTI, KURI VARĒTU NODERĒT:**



- Stieplu suka
- WD-40 aerosols
- Vara smērvielā
- Muciņas uzgalis nr. E18
- Muciņas uzgalis nr. 16
- Torx uzgalis T20
- Pneimo mucīņa Nr 17
- Sprūdatslēga
- Dinamometriskā atslēga
- Apskavu knaibles
- Hidrauliskais pacēlājs
- Riteņa fiksētājs

PIRKT INSTRUMENTUS

Maina: amortizatoru – Peugeot 208 1. AUTODOC speciālisti iesaka:

- Abi aizmugurējās balstiekārtas amortizatori jānomaina vienlaicīgi.
- Nomaiņas procedūra ir identiska gan kreisam, gan labam aizmugurējās balstiekārtas amortizatoram.
- Visus darbus ir jāveic, kad dzinējs ir izslēgts.

MAIŅA: AMORTIZATORU – PEUGEOT 208 1. IZMANTOJIET ŠO PROCEDŪRU:

1

Nobloķējiet riteņus ar fiksētājiem.



2

Atskrūvējiet vaļīgāk riteņa stiprinājuma skrūves. Izmantojiet pneimo mucu Nr.17



3

Paceliet priekšējo / aizmugurējo auto pusi un atbalstiet to.



4

Atskrūvējiet riteņu skrūves.



Maiņa: amortizatoru – Peugeot 208 1. Ieteikums:

- Lai izvairītos no traumu gūšanas, pieturiet riteni, atskrūvējot skrūves.

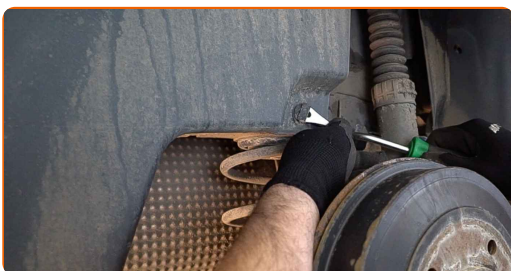
5

Noņemiet riteni.



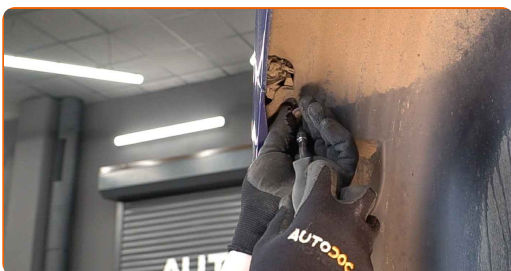
6.1

Atskrūvējiet un atvienojiet riteņa arkas vāka stiprinājumus.

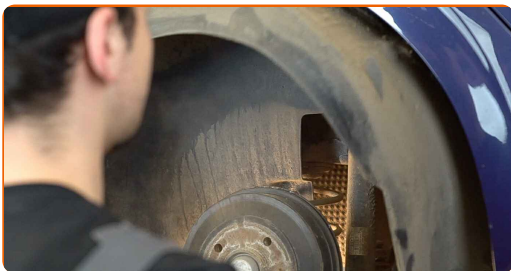


6.2

Izmantojiet Torx T 20. Izmantojiet apskavu kņabiles.



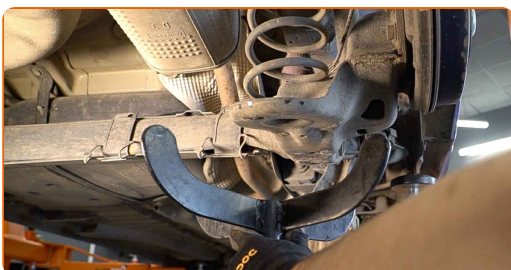
7 Noņemiet riteņa arkas vāku.



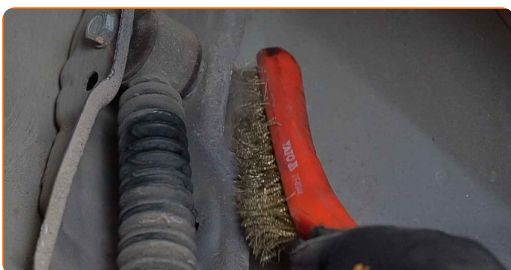
8 Atvienojiet aizmugurējās ass plastmasas aizsarga stiprinājumu.



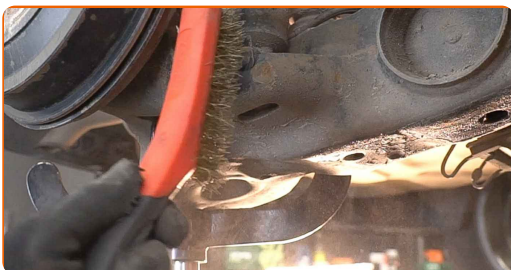
9 Atbalstiet piekares aizmugurējo piekares sviru. Izmantojiet hidraulisko transmisiju domkratu.



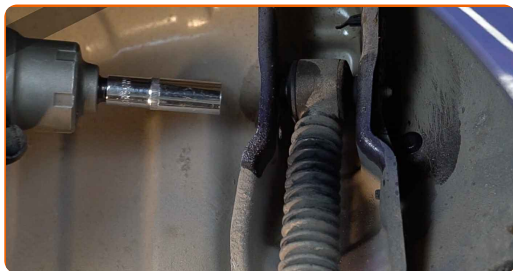
10.1 Notīriet amortizatora stiprinājumus.



10.2 Izmantojiet metāla birsti. Izmantojiet WD-40 aerosolu.



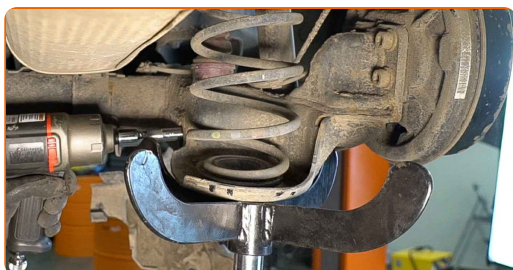
11 Atskrūvējiet amortizatora augšējo stiprinājumu. Izmantojiet mucīnatslēgu Nr 16. Izņemiet atslēgu ar tarkšķi.



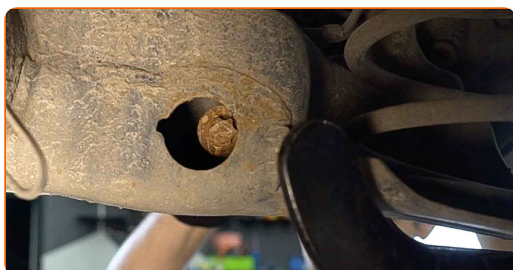
12 Izņemiet stiprinājuma skrūvi.



13 Atskrūvējiet amortizatora apakšējo stiprinājumu. Izmantojiet mucīnatslēgu Nr E18. Izņemiet atslēgu ar tarkšķi.



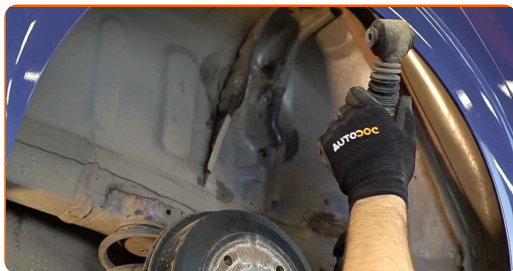
14 Izņemiet stiprinājuma skrūvi.



AUTODOC iesaka:

- Svarīgi! Lai izvairītos no ievainojumiem, turiet Peugeot 208 1 amortizatoru, skrūvējot vaļā tā stiprinājumu skrūves.

15 Noņemiet amortizatoru.



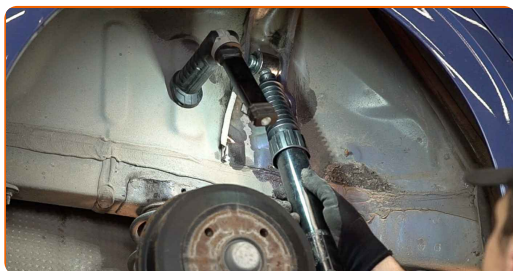
16 Apstrādājiet amortizatora montāžas vietas. Izmantojiet metāla birsti. Izmantojiet WD-40 aerosolu.



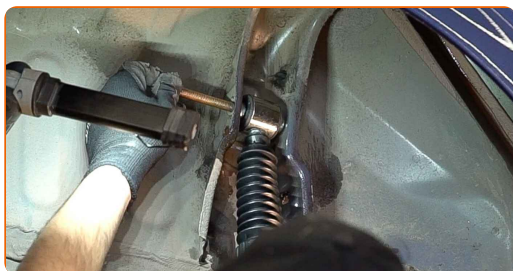
Mainā: amortizatoru – Peugeot 208 1. AUTODOC speciālisti iesaka:

- Pirms jaunā amortizatora uzstādīšanas noteikti pārsūknējiet to 3-5 reizes manuāli.

17 Ievietojiet jauno amortizatoru riteņa arkā un nostipriniet to.



18 Uzstādiet stiprinājuma skavas.

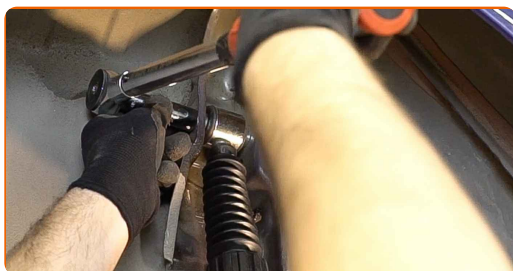


AUTODOC iesaka:

- Peugeot 208 1 - lai izvairītos no ievainojumiem, turiet amortizatoru, skrūvējot ciet tā stiprinājumu skrūves.

19

Pievelciet augšējo amortizatora stiprinājumu. Izmantojiet mucīņatslēgu Nr 16. Izmantojiet dinamometrisko atslēgu. Griezies moments 60 Nm.



20

Notīriet detaļas un uztriepiet plānu smērvielas kārtiņu uz gultņa sēžas. Izmantojiet mucīņatslēgu Nr E18. Izmantojiet dinamometrisko atslēgu. Griezies moments 100 Nm.



21

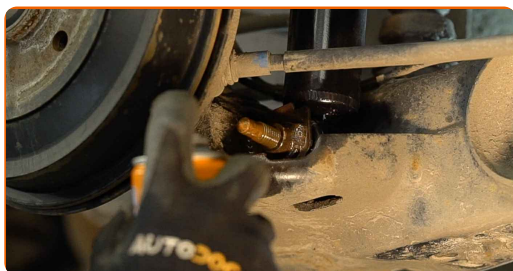
Noņemiet stiprinājumu no aizmugurējās ass sijas apakšas.



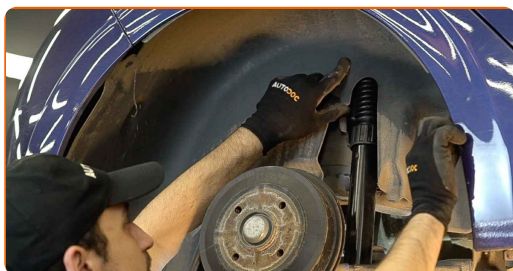
Maiņa: amortizatoru – Peugeot 208 1. AUTODOC iesaka:

- Vienmērīgi un bez rāvieniem nolaidiet hidraulisko transmisiju domkratu, lai izvairītos no mezglu un mehānismu bojājumiem.

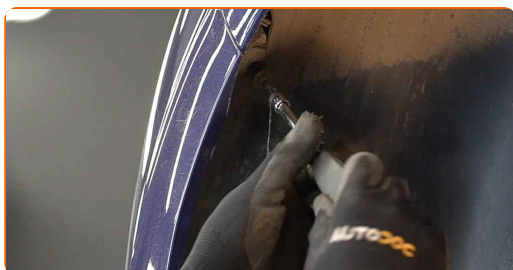
22 Apstrādājiet amortizatora stiprinājumus. Izmantojiet vara smērvielu.



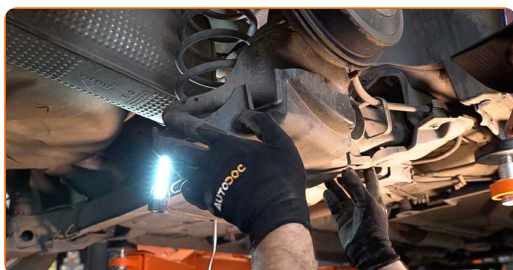
23 Uzstādiet riteņu arkas aizsargu tā montāžas vietā.



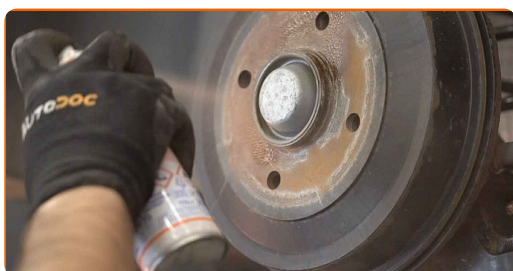
24 Uzstādiet un aizskrūvējiet riteņa arkas vāka stiprinājumus. Izmantojiet Torx T 20.



25 Uzstādiet aizmugurējās ass plastmasas aizsargu un nostipriniet to.



26 Notīriet riteņa diska montāžas vietu. Izmantojiet metāla birsti. Apstrādājiet kontaktpvirsmu. Izmantojiet vara smērvielu.



27 Uzlieciet riepu.



Maiņa: amortizatoru – Peugeot 208 1. Profesionāļi iesaka:

- Lai izvairītos no traumatiskām situācijām, pieturiet riteni, skrūvējot stiprinājuma skrūves.

28 Aizskruvējiet riteņa stiprinājumu skrūves. Izmantojiet pneimo mucīņu Nr.17



29 Nolaidiet auto un pievelciet skrūves krusteniskā veidā. Izmantojiet dinamometrisko atslēgu. Griezies moments 100 Nm.



30

Noņemiet fiksētājus un domkratus.



LABI DARĪTS! 

SKATĪT VAIRĀK PAMĀCĪBU

AUTODOC – AUGSTĀKĀ KVALITĀTE UN AUTODAĻAS PAR PIENEMAMU CENU TIEŠSAISTĒ

AUTODOC MOBILĀ LIETOTNE: ĶERIET IZDEVĪGUS PIEDĀVĀJUMUS,
VEICOT ĒRTUS PIRKUMUS



+ AUTODOC

GET IT ON
Google Play

Download on the
App Store

Download

LIELISKA IZVĒLE REZERVES DAĻĀM JŪSU AUTOMAŠĪNAI

IEGĀDĀJIETIES REZERVES DAĻAS PEUGEOT AUTOMAŠĪNAI

AMORTIZATORU: PLAŠA IZVELE

IZVĒLIETIES REZERVES DAĻAS PRIEKŠ PEUGEOT 208 1

PEUGEOT AMORTIZATORU: IEGĀDĀTIETIS TŪLĪT

PEUGEOT 208 1 AMORTIZATORU: LABĀKIE PIEDĀVĀJUMI

ATBILDĪBAS IEROBEŽOJUMS:

Dokumentā ir ietverti tikai vispārīgi ieteikumi, kas var jums noderēt remontdarbu vai detaļu nomaiņas laikā. "AUTODOC" neuzņemas nekādu atbildību par jebkādiem zaudējumiem, ievainojumiem un mantas bojājumiem, kas gūti remontdarbu vai detaļu nomaiņas procesā sniegtās informācijas nepareizas lietošanas vai nepareizas interpretācijas dēļ.

"AUTODOC" neuzņemas nekādu atbildību par jebkādam iespējamām šajā rokasgrāmatā atrodamām kļūdām un neskaidrībām. Sniegtā informācija ir paredzēta tikai informatīviem nolūkiem un nevar aizstāt speciālistu padomu.

"AUTODOC" neuzņemas nekādu atbildību par nekorektu vai bīstamu remonta iekārtu, instrumentu un autodaļu izmantošanu. "AUTODOC" stingri iesaka būt uzmanīgiem un ievērot drošības noteikumus, veicot remonta vai nomaiņas darbus. Atcerieties: - zemas kvalitātes autodaļu izmantošana negarantē pienācīgu drošības līmeni uz ceļiem.

© Copyright 2022 – viss vietnes saturs, jo īpaši teksti, fotogrāfijas un grafiki ir aizsargāti ar autortiesībām. Visas tiesības, tajā skaitā tiesības kopēt, nodot trešām personām, rediģēt un tulkot, patur "AUTODOC GmbH".