



Kā nomainīt: salona gaisa
filtru **VW Touran 1T1 1T2** -
nomaiņas ceļvedis

VIDEO PAMĀCĪBA



Uzmanību!

Šis maiņas algoritms ir piemērots:

VW Passat B7 Sedan (362) 1.4 TSI, VW Passat B7 Sedan (362) 1.8 TSI, VW Passat B7 Sedan (362) 2.0 TSI, VW Passat B7 Sedan (362) 1.6 TDI, VW Passat B7 Sedan (362) 2.0 TDI, VW Passat B7 Sedan (362) 2.0 TDI 4motion, VW Passat B7 Sedan (362) 1.4 TSI EcoFuel, VW Passat B7 Variant (365) 1.4 TSI, VW Passat B7 Variant (365) 1.8 TSI, VW Passat B7 Variant (365) 1.6 TDI, VW Passat B7 Variant (365) 2.0 TSI, VW Passat B7 Variant (365) 2.0 TDI, VW Passat B7 Variant (365) 2.0 TDI 4motion, VW Passat B7 Variant (365) 1.4 TSI EcoFuel, VW Touran I (1T3) 1.2 TSI, (+ 263)

Darbību secība var nedaudz atšķirties atkarībā no automašīnas uzbūves.

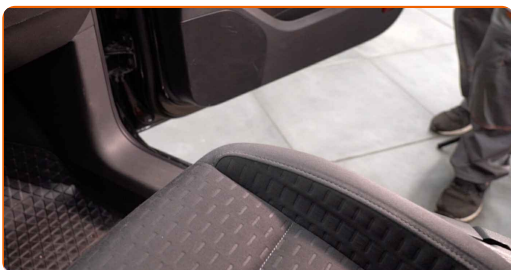
Maina: salona filtra – VW Touran 1T1 1T2. AUTODOC speciālisti iesaka:

- Nomainiet salona gaisa filtru vismaz reizi sešos mēnešos, agrā pavasarī un rudens gadalaikā.
- Sekojiet līdzi detaļas darbības termiņiem, ieteikumiem un prasībām, kuras noteicis ražotājs.
- Ja gaisa plūsma salonā ir strauji samazinājusies, nomainiet filtru pirms plānotās apkopes.
- Brīdinājums! Pirms jebkura darba uzsākšanas izslēdziet VW Touran 1T1 1T2 motoru.

VEICIET NOMAIŅU ŠĀDĀ SECĪBĀ:

1

Aizbīdiet pasažieru krēslu maksimāli uz aizmuguri.



2

Atskrūvējiet zem cimdu nodalījuma esošā aizsargpaneļa stiprinājumus.



3 Noņemiet aizsargvāku zem cimdu nodalījuma.



4 Paceliet, uzmanīgi atbrīvojiet no stiprinājumiem un noņemiet sānu dekoratīvo plastmasas paneli pasažieru pusē.



5 Noņemiet salona gaisa filtra korpusa vāciņu.



6 Izņemiet salona filtru.



Maiņa: salona filtra – VW Touran 1T1 1T2. Ieteikums:

- Necentieties tīrīt un lietot filtru atkārtoto - tas ietekmēs gaisa tīrības kvalitāti mašīnas salonā.

7

Uzstādiet salona filtra montāžas vietā.

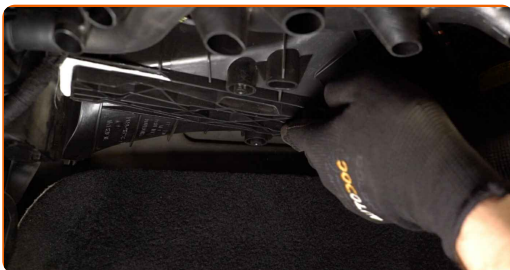


AUTODOC iesaka:

- Maiņa: salona filtra – VW Touran 1T1 1T2. Pārliedzieties, ka filtra elements ir pareizi novietots. Nepieļaujiet sašķiebusanos.
- Sekojiet gaisa plūsmas virziena bultiņai uz filtra.

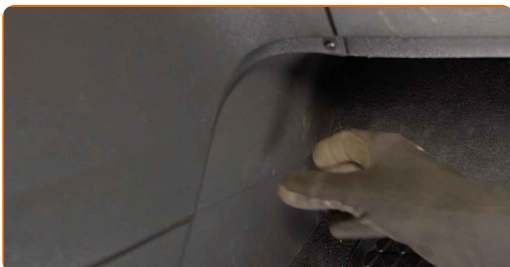
8

Uzstādiet salona gaisa filtra korpusa vāciņu. Pārliedzieties, ka dzirdat klikšķi, tas liecina, ka svece ir pareizi uzstādīta.



9

Uzstādiet sānu dekoratīvo paneli. Uzstādiet detaļu attiecīgi vadīklām un nobloķējiet stiprinājumus.

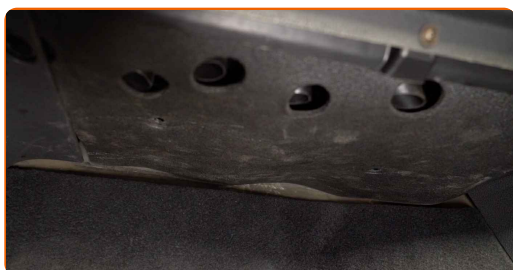


AUTODOC iesaka:

- Maiņa: salona filtra – VW Touran 1T1 1T2. Uzstādīšanas laikā nepielietojiet pārmērīgu spēku. Tas var sabojāt stiprinājumus.

10

Uzstādiet un nostipriniet aizsargvāku zem cimdu nodalījuma.

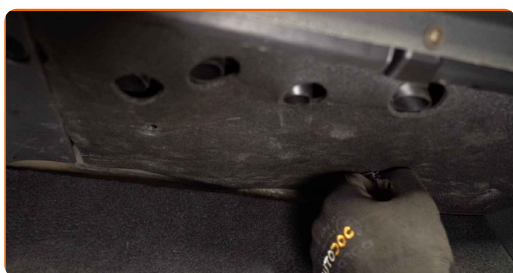


AUTODOC iesaka:

- Maiņa: salona filtra – VW Touran 1T1 1T2. Uzstādīšanas laikā nepielietojiet pārmērīgu spēku. Tas var sabojāt stiprinājumus.

11

Pieskrūvējiet zem cimdu nodalījuma esošā aizsargpaneļa stiprinājumus.



12

Atbīdiet pasažieru sēdekli tā sākotnējā stāvoklī.



13 Ieslēdziet aizdedzi.



14 Ieslēdziet gaisa kondicionēšanas sistēmu. Tas ir nepieciešams, lai pārliecinātos, ka detaļa darbojas pareizi.

15 Izslēdziet aizdedzi.



LABI DARĪTS! 

SKATĪT VAIRĀK PAMĀCĪBU

AUTODOC – AUGSTĀKĀ KVALITĀTE UN AUTODAĻAS PAR PIENĒMAMU CENU TIEŠSAISTĒ

AUTODOC MOBILĀ LIETOTNE: ĶĒRIET IZDEVĪGUS PIEDĀVĀJUMUS,
VEICOT ĒRTUS PIRKUMUS

AUTODOC

GET IT ON
Google Play

Download on the
App Store

Download

LIELISKA IZVĒLE REZERVES DAĻĀM JŪSU AUTOMAŠĪNAI

IEGĀDĀJĒTIES REZERVES DAĻAS VW AUTOMAŠĪNAI

SALONA FILTRA: PLAŠA IZVELE

IZVĒLIETIES REZERVES DAĻAS PRIEKŠ VW TOURAN 1T1 1T2

VW SALONA FILTRA: IEGĀDĀTIES TŪLĪT

**VW TOURAN 1T1 1T2 SALONA FILTRA: LABĀKIE
PIEDĀVĀJUMI**

ⓘ ATBILDĪBAS IEROBEŽOJUMS:

Dokumentā ir ietverti tikai vispārīgi ieteikumi, kas var jums noderēt remontdarbu vai detaļu nomaiņas laikā. "AUTODOC" neuzņemas nekādu atbildību par jebkādiem zaudējumiem, ievainojumiem un mantas bojājumiem, kas gūti remontdarbu vai detaļu nomaiņas procesā sniegtās informācijas nepareizas lietošanas vai nepareizas interpretācijas dēļ.

"AUTODOC" neuzņemas nekādu atbildību par jebkādam iespējamām šajā rokasgrāmatā atrodamām kļūdām un neskaidrībām. Sniegtā informācija ir paredzēta tikai informatīviem nolūkiem un nevar aizstāt speciālistu padomu.

"AUTODOC" neuzņemas nekādu atbildību par nekorektu vai bīstamu remonta iekārtu, instrumentu un autodaļu izmantošanu. "AUTODOC" stingri iesaka būt uzmanīgiem un ievērot drošības noteikumus, veicot remonta vai nomaiņas darbus. Atcerieties: - zemas kvalitātes autodaļu izmantošana negarantē pienācīgu drošības līmeni uz ceļiem.

© Copyright 2021 – viss vietnes saturs, jo īpaši teksti, fotogrāfijas un grafiki ir aizsargāti ar autortiesībām. Visas tiesības, tajā skaitā tiesības kopēt, nodot trešām personām, rediģēt un tulkot, patur "AUTODOC GmbH".