

# **AUTODOC CLUB**

Kā nomainīt: aizmugures  
atsperes **VW Touran T11**  
**T12** - nomaiņas ceļvedis

## VIDEO PAMĀCĪBA

 **Uzmanību!**

Šis maiņas algoritms ir piemērots:

VW TOURAN (1T3) 1.2 TSI, VW TOURAN (1T3) 2.0 TDI, VW Eos (1F7, 1F8) 2.0 TDI, VW TOURAN (1T1, 1T2) 1.9 TDI, VW TOURAN (1T1, 1T2) 1.6 FSI, VW TOURAN (1T1, 1T2) 2.0 TDI, VW TOURAN (1T1, 1T2) 1.6, VW TOURAN (1T1, 1T2) 2.0 FSI, VW TOURAN (1T1, 1T2) 2.0 TDI 16V, VW Eos (1F7, 1F8) 1.6 FSI, VW Eos (1F7, 1F8) 2.0 FSI, VW Eos (1F7, 1F8) 2.0 TFSI, VW TOURAN (1T1, 1T2) 1.4 TSI, VW TOURAN (1T1, 1T2) 1.4 FSI, VW Eos (1F7, 1F8) 1.4 TSI, (+ 5)

Darbību secība var nedaudz atšķirties atkarībā no automašīnas uzbūves.

**MAIŅA: ATSPERU – VW TOURAN 1T1 1T2.  
NEPIECIEŠAMO INSTRUMENTU SARAKSTS:**



- Stieplu suka
- WD-40 aerosols
- Bremžu sistēmu tīrītājs
- Vara smēriela
- Kombinētā atslēga Nr 18
- Muciņas uzgalis nr. 18
- Pnemo mucīna Nr 17
- Sprūdatslēga
- Dinamometriskā atslēga
- Āmurs
- Lauznis
- Hidrauliskais pacēlājs
- Riteņa fiksētājs

**PIRKT INSTRUMENTUS**

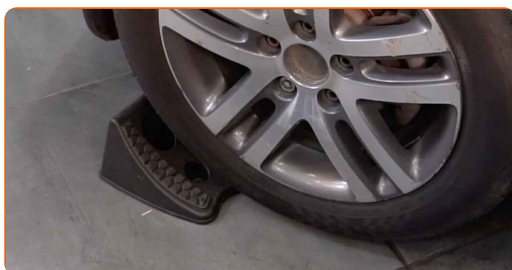
**Maina: atsperu – VW Touran 1T1 1T2. AUTODOC speciālisti iesaka:**

- Abas aizmugurējās balstiekārtas atsperes jānomaina vienlaicīgi.
- Nomainas procedūra ir identiska gan kreisai, gan labai aizmugurējās balstiekārtas atsperai.
- Visus darbus ir jāveic, kad dzinējs ir izslēgts.

## **MAIŅA: ATSPERU – VW TOURAN 1T1 1T2. IZMANTOJIET ŠO PROCEDŪRU:**

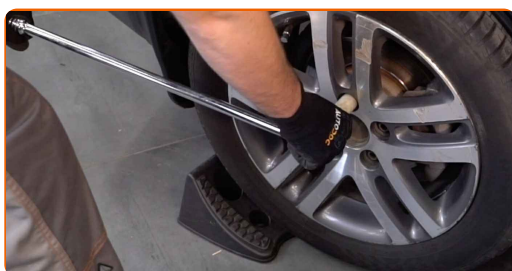
**1**

Nobloķējiet riteņus ar fiksētājiem.



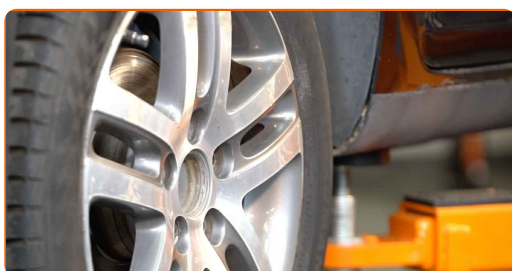
**2**

Atskrūvējiet vaļīgāk riteņa stiprinājuma skrūves. Izmantojiet pneimo mucīņu Nr.17



**3**

Paceliet priekšējo / aizmugurējo auto pusi un atbalstiet to.



4

Atskrūvējiet riteņu skrūves.



AUTODOC iesaka:

- Svarīgi! Turiet VW Touran 1T1 1T2 riteņi, skrūvējot vaļā stiprinājuma skrūves.

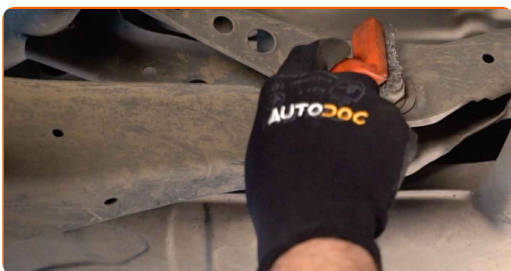
5

Noņemiet riteņi.



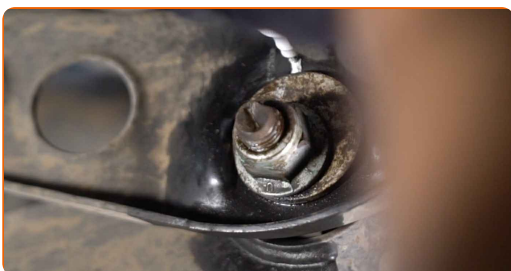
6

Notīriet visus sviru savienojumus. Izmantojiet metāla birsti. Izmantojiet WD-40 aerosolu.

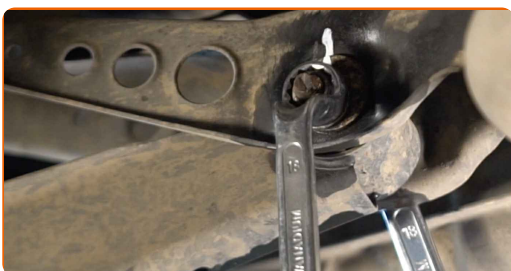


7

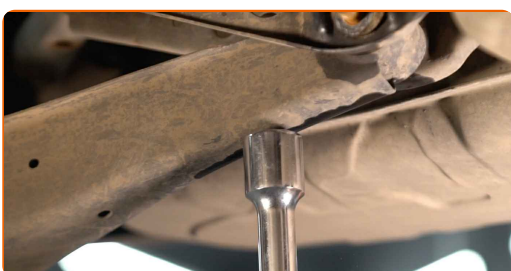
Veiciet atzīmi uz savirzes-sagāzuma iestatīšanas skrūves.



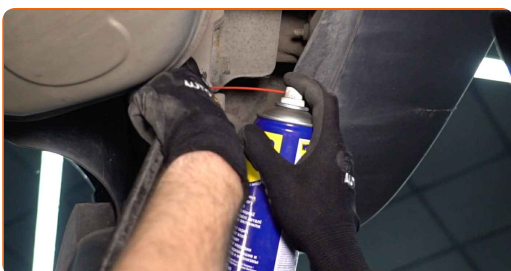
- 8** Noskrūvējiet sviras stiprinājumu pie sijas. Izmantojiet kombinēto atslēgu Nr 18. Izmantojiet mucīņatslēgu Nr 18. Izmantojiet atslēgu ar tarkšķi.



- 9** Atbalstiet sviru. Izmantojiet hidraulisko transmisiju domkratu.



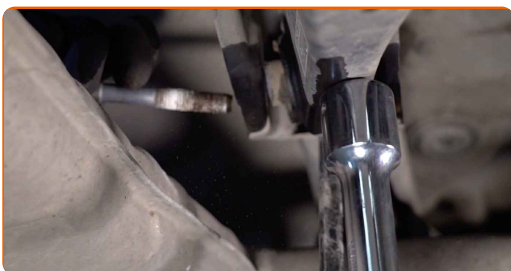
- 10** Notīriet izplūdes sistēmas stiprinājumu. Izmantojiet WD-40 aerosolu.



- 11** Atvienojiet izplūdes sistēmas stiprinājumus. Izmantojiet montāžas sviru.

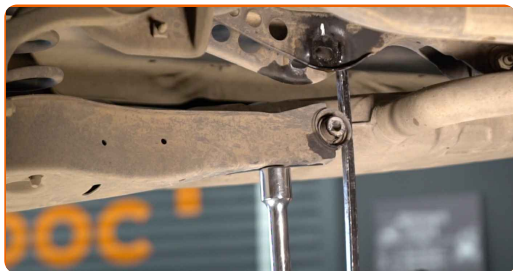


- 12** Izņemiet stiprinājuma skrūvi. Izmantojiet montāžas sviru. Izmantojiet āmuru.



13

Noņemiet atbalstu no sviras apakšas.

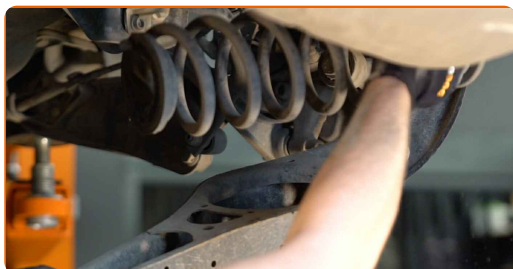


**AUTODOC iesaka:**

- Maiņa: atsperu – VW Touran 1T1 1T2. Laidiet transmisijas domkratu zemē gludi un bez raušanas, lai nesabojātu komponentus un mehānismus.

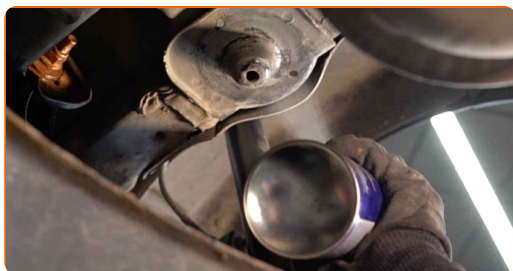
14

Noņemiet atsperi.



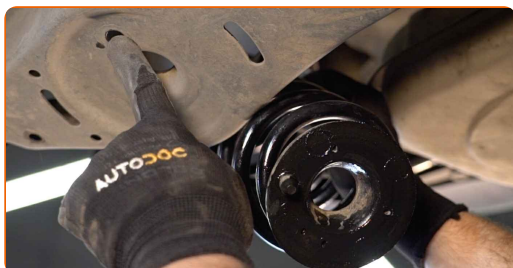
15

Notīriet atsperes montāžas sēžas. Izmantojiet metāla birsti. Izmantojiet WD-40 aerosolu.

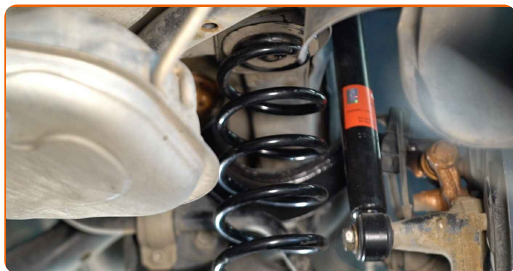


16

Uzstādiet gumijas atsperes starpliku uz jaunās vītās atsperes.



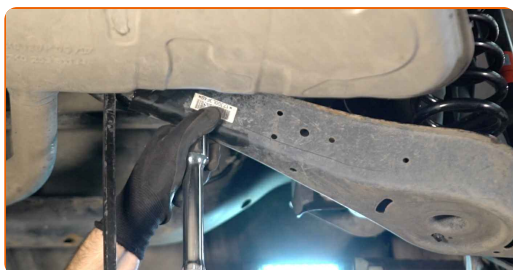
**17** Uzstādiet atsperi kopā ar gumijas balstiem montāžas sēžās.



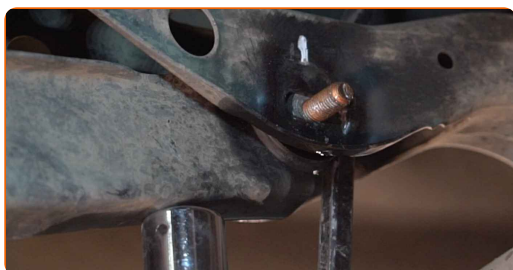
**18** Notīriet piekares sviras montāžas vietas un vītņi. Izmantojiet metāla birsti. Izmantojiet WD-40 aerosolu.



**19** Atbalstiet sviru. Izmantojiet hidraulisko transmisiju domkratu.



**20** Uzstādiet stiprinājuma skrūvi.

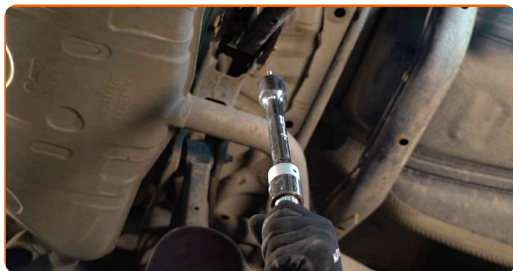


**Maiņa: atsperu – VW Touran 1T1 1T2. Profesionāļi iesaka:**

- Noregulējiet savirzes skrūves stāvokli atbilstoši atzīmei.



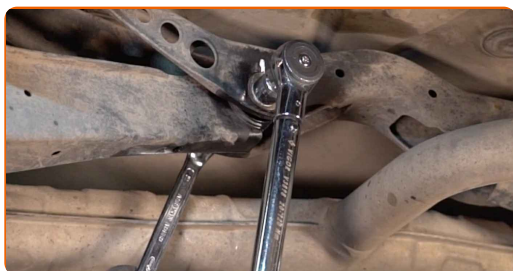
21 Noņemiet atbalstu no sviras apakšas.



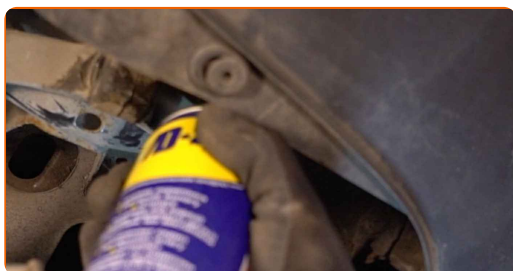
**AUTODOC iesaka:**

- Maiņa: atspere – VW Touran 1T1 1T2. Laidiet transmisijas domkratu zemē gludi un bez raušanas, lai nesabojātu komponentus un mehānismus.

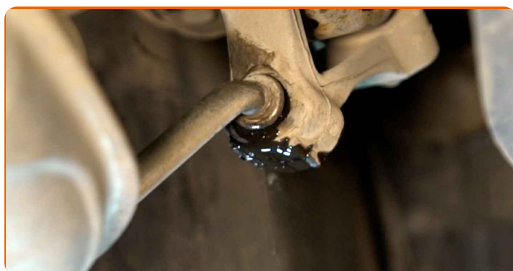
22 Pievelciet stiprinājumu, kas savieno balstiekārtas sviru ar aizmugurējā tilta siju. Izmantojiet kombinēto atslēgu Nr 18. Izmantojiet mucīņatslēgu Nr 18. Izmantojiet dinamometrisko atslēgu. Griezes moments 95 Nm.



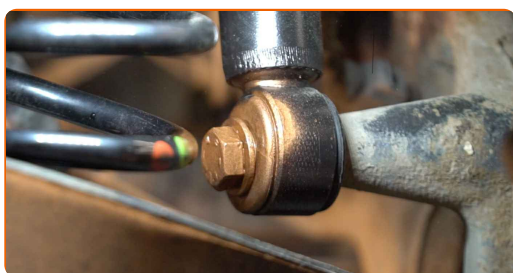
23 Notīriet izplūdes sistēmas stiprinājumu. Izmantojiet WD-40 aerosolu.



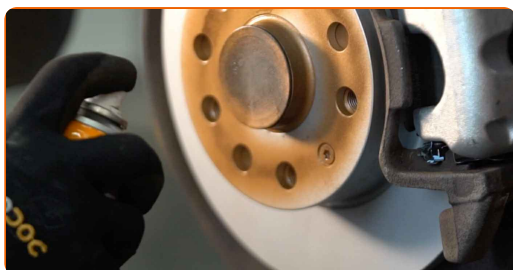
**24** Pievienojiet izplūdes sistēmas stiprinājumus.



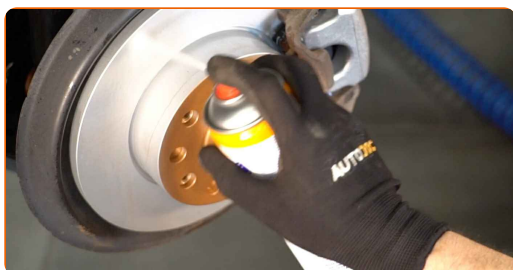
**25** Apstrādājiet visas savienojošās sviras. Izmantojiet vara smērvielu.



**26** Apstrādājiet virsmu, kur bremžu disks saskaras ar riteņa disku. Izmantojiet vara smērvielu.



**27** Notīriet bremžu diska virsmu. Izmantojiet bremžu sistēmas tīrītāju.



### AUTODOC iesaka:

- Maiņa: atsperu – VW Touran 1T1 1T2. Pēc aerosola uzklāšanas pagaidiet dažas minūtes.

28

Uzlieciet riepu.

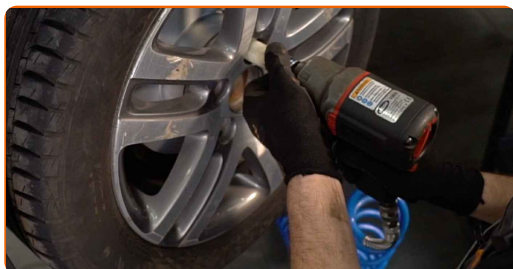


### AUTODOC iesaka:

- Brīdinājums! Lai izvairītos no ievainojumiem, turiet VW Touran 1T1 1T2 riteni, skrūvējot atpakaļ riteņa skrūves.

29

Aizskruvējiet riteņa stiprinājumu skrūves. Izmantojiet pneimo mucīņu Nr.17



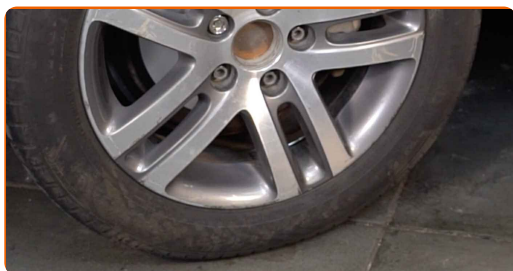
30

Nolaidiet auto un pievelciet skrūves krusteniskā veidā. Izmantojiet dinamometrisko atslēgu. Griezies moments 120 Nm.



31

Noņemiet fiksētājus un domkratus.



**LABI DARĪTS!** 

**SKATĪT VAIRĀK PAMĀCĪBU**

## AUTODOC – AUGSTĀKĀ KVALITĀTE UN AUTODAĻAS PAR PIENEMAMU CENU TIEŠSAISTĒ

AUTODOC MOBILĀ LIETOTNE: ĶĒRIET IZDEVĪGUS PIEDĀVĀJUMUS,  
VEICOT ĒRTUS PIRKUMUS



**+ AUTODOC**

GET IT ON  
**Google Play**

Download on the  
**App Store**

**Download**

**LIELISKA IZVĒLE REZERVES DAĻĀM JŪSU AUTOMAŠĪNAI**

**IEGĀDĀJĒTIES REZERVES DAĻAS VW AUTOMAŠĪNAI**

**ATSPERU: PLAŠĀ IZVELE**

**IZVĒLIETIES REZERVES DAĻAS PRIEKŠ VW TOURAN IT1 IT2**

**VW ATSPERU: IEGĀDĀTIETIS TŪLĪT**

**VW TOURAN IT1 IT2 ATSPERU: LABĀKIE PIEDĀVĀJUMI**

## **ⓘ ATBILDĪBAS IEROBEŽOJUMS:**

Dokumentā ir ietverti tikai vispārīgi ieteikumi, kas var jums noderēt remontdarbu vai detaļu nomaiņas laikā. "AUTODOC" neuzņemas nekādu atbildību par jebkādiem zaudējumiem, ievainojumiem un mantas bojājumiem, kas gūti remontdarbu vai detaļu nomaiņas procesā sniegtās informācijas nepareizas lietošanas vai nepareizas interpretācijas dēļ.

"AUTODOC" neuzņemas nekādu atbildību par jebkādam iespējamām šajā rokasgrāmatā atrodamām kļūdām un neskaidrībām. Sniegtā informācija ir paredzēta tikai informatīviem nolūkiem un nevar aizstāt speciālistu padomu.

"AUTODOC" neuzņemas nekādu atbildību par nekorektu vai bīstamu remonta iekārtu, instrumentu un autodaļu izmantošanu. "AUTODOC" stingri iesaka būt uzmanīgiem un ievērot drošības noteikumus, veicot remonta vai nomaiņas darbus. Atcerieties: - zemas kvalitātes autodaļu izmantošana negarantē pienācīgu drošības līmeni uz ceļiem.

© Copyright 2023 – viss vietnes saturs, jo īpaši teksti, fotogrāfijas un grafiki ir aizsargāti ar autortiesībām. Visas tiesības, tajā skaitā tiesības kopēt, nodot trešām personām, rediģēt un tulkot, patur "AUTODOC SE".