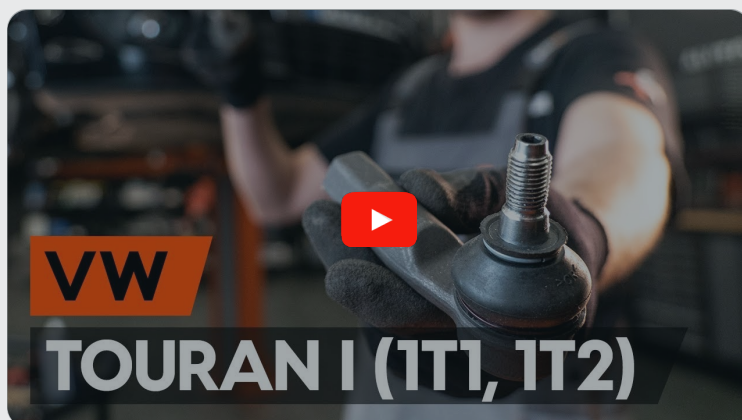


 **AUTODOC CLUB**

Kā nomainīt: stūres
pirksta **VW Touran 1T1**
1T2 - nomaiņas ceļvedis

VIDEO PAMĀCĪBA



Uzmanību!

Šis maiņas algoritms ir piemērots:

VW Passat B7 Sedan (362) 1.4 TSI, VW Passat B7 Sedan (362) 1.8 TSI, VW Passat B7 Sedan (362) 2.0 TSI, VW Passat B7 Sedan (362) 1.6 TDI, VW Passat B7 Sedan (362) 2.0 TDI, VW Passat B7 Sedan (362) 2.0 TDI 4motion, VW Passat B7 Sedan (362) 1.4 TSI EcoFuel, VW Passat B7 Variant (365) 1.4 TSI, VW Passat B7 Variant (365) 1.8 TSI, VW Passat B7 Variant (365) 1.6 TDI, VW Passat B7 Variant (365) 2.0 TSI, VW Passat B7 Variant (365) 2.0 TDI, VW Passat B7 Variant (365) 2.0 TDI 4motion, VW Passat B7 Variant (365) 1.4 TSI EcoFuel, VW Touran I (1T3) 1.2 TSI, (+ 461)

Darbību secība var nedaudz atšķirties atkarībā no automašīnas uzbūves.

**MAIŅA: STŪRES PIRKSTA – VW TOURAN 1T1 1T2.
INSTRUMENTI, KURI VARĒTU NODERĒT:**



- Stieplu suka
- WD-40 aerosols
- Bremžu sistēmu tīrītājs
- Vara smēviela
- Kombinētā atslēga Nr 23
- Kombinētā atslēga Nr 24
- Muciņas uzgalis nr. 18
- Pneimo mucīņa Nr 17
- Sprūdatslēga
- Dinamometriskā atslēga
- Vītņurbja atslēga
- Bīdmērs
- Šarnīru novilcējs
- Riteņa fiksētājs

PIRKT INSTRUMENTUS

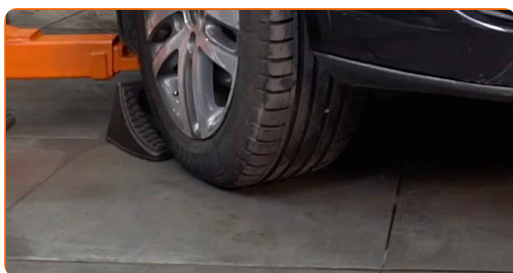
Maiņa: stūres pirksta – VW Touran 1T1 1T2. AUTODOC iesaka:

- Nomainiet stūres šķērsstiepņa uzgaļus pa pāriem.
- Labā un kreisā stūres šķērsstiepņa uzgaļa maiņas darbību secība ir identiska.
- Visus darbus ir jāveic, kad dzinējs ir izslēgts.

MAIŅA: STŪRES PIRKSTA – VW TOURAN 1T1 1T2. VEICIET ŠĀDAS DARBĪBAS:

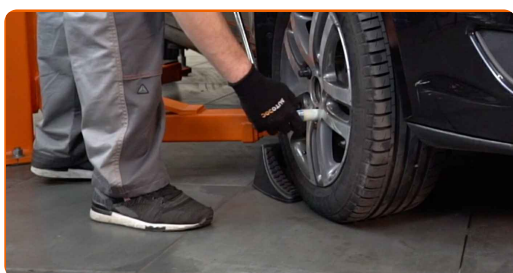
1

Nobloķējiet riteņus ar fiksētājiem.



2

Atskrūvējiet valjīgāk riteņa stiprinājuma skrūves. Izmantojiet pneimo mucīņu Nr.17



3

Paceliet priekšējo auto pusi un atbalstiet to.



4

Atskrūvējiet riteņu skrūves.

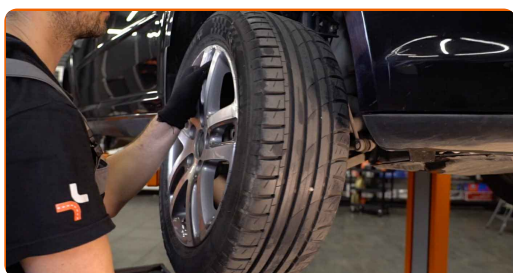


AUTODOC iesaka:

- Svarīgi! Turiet VW Touran 1T1 1T2 riteņi, skrūvējot vaļā stiprinājuma skrūves.

5

Noņemiet riteņi.



6

Notīriet stūres šķērsstiepņa uzgaļa stiprinājumu pie grozāmass. Izmantojiet metāla birsti. Izmantojiet WD-40 aerosolu.



7

Atskrūvējiet uzgaļa stiprinājuma uzgriezni pie grozāmass. Izmantojiet mucīņatslēgu Nr 18. Izmantojiet vītņurbja atslēgu.



- 8** Veicot demontāžu, atzīmējiet vai izmēriet precīzo lodbalsta stāvokli uz stūres šķērsstiepņa, vai saskaitiet apgriezīenu skaitu, lai novērstu vēlāku savirzes neatbilstību. Izmantojiet bīdmēru.



- 9** Atbrīvojiet pretuzgriezni, kas piestiprina stūres stiepņa uzgali pie stūres stiepņa. Izmantojiet kombinēto atslēgu Nr 24.



- 10** Atvienojiet stūres stiepņa uzgali no grozāmass. Izmantojiet lodbalsta novilcēju.



- 11** Izskrūvējiet uzgali no stūres stiepņa.



12 Notīriet stūres šķērsstiepņa uzgaļa montāžas sēžas. Izmantojiet metāla birsti. Izmantojiet WD-40 aerosolu.



13 Pieskrūvējiet jauno stūres stiepņa uzgali.



Maiņa: stūres pirksta – VW Touran 1T1 1T2. Profesionāļi iesaka:

- Uzstādot stūres šķērsstiepņa uzgali, atcerēties veikt to pašu apgriezīnu skaitu vai atstāt to pašu redzamo vītnes garumu kā jūsu mērījumos.

14 Pievienojiet stūres stiepņa uzgali pie grozāmass.



15

Uzskrūvējiet stiprinājuma uzgriezni, kas savieno stūres šķērsstiepņa uzgali ar grozāmasi. Izmantojiet mucīņatslēgu Nr 18. Izmantojiet atslēgu ar tarkšķi.



16

Veicot demontāžu, atzīmējiet vai izmēriet precīzo lodbalsta stāvokli uz stūres šķērsstiepņa, vai saskaitiet apgriezīenu skaitu, lai novērstu vēlāku savirzes neatbilstību. Izmantojiet bīdmēru.



17

Nostipriniet uzgaļa pretuzgriezni. Izmantojiet kombinēto atslēgu Nr 23. Izmantojiet kombinēto atslēgu Nr 24. Izmantojiet dinamometrisko atslēgu. Griezies moments 50 Nm.



18

Pievelciet stūres stiepņa uzgaļa stiprinājuma uzgriezni pie grozāmass. Izmantojiet mucīņatslēgu Nr 18. Izmantojiet dinamometrisko atslēgu. Griezies moments 20 Nm. +90°



AUTODOC iesaka:

- Svarīgi! Noteikti izmantojiet jaunus stiprinājumus.

19

Apstrādājiet stūres stiepņa uzgaļa stiprinājumu pie grozāmass. Izmantojiet vara smērvielu.



20

Apstrādājiet virsmu, kur bremžu disks saskaras ar riteņa disku. Izmantojiet vara smērvielu.



21

Notīriet bremžu diska virsmu. Izmantojiet bremžu sistēmas tīrītāju.



AUTODOC iesaka:

- Maiņa: stūres pirksta – VW Touran 1T1 1T2. Pēc aerosola uzklāšanas pagaidiet dažas minūtes.

22

Uzlieciet riepu.

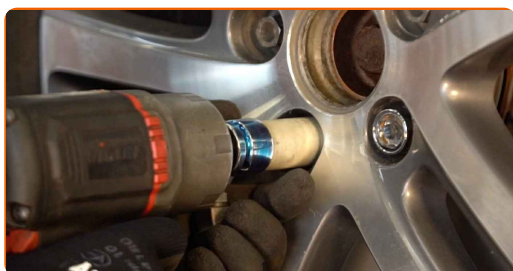


Maiņa: stūres pirksta – VW Touran 1T1 1T2. AUTODOC ekspertu padomi:

- Lai izvairītos no traumatiskām situācijām, pieturiet riteni, skrūvējot stiprinājuma skrūves.

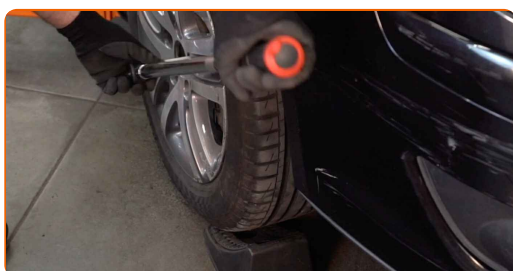
23

Aizskruvējiet riteņa stiprinājumu skrūves. Izmantojiet pneimo mucīņu Nr.17



24

Nolaidiet auto un pievelciet skrūves krusteniskā veidā. Izmantojiet dinamometrisko atslēgu. Griezies moments 120 Nm.

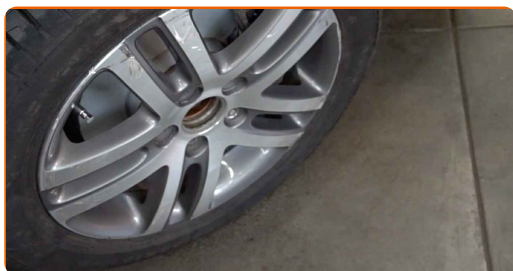


Maiņa: stūres pirksta – VW Touran 1T1 1T2. AUTODOC padomi:

- Pārbaudiet un pēc nepieciešamības noregulējiet riteņu savirzi.

25

Noņemiet fiksētājus un domkratus.



LABI DARĪTS! 

SKATĪT VAIRĀK PAMĀCĪBU

AUTODOC – AUGSTĀKĀ KVALITĀTE UN AUTODAĻAS PAR PIENEMAMU CENU TIEŠSAISTĒ

AUTODOC MOBILĀ LIETOTNE: ĶĒRIET IZDEVĪGUS PIEDĀVĀJUMUS,
VEICOT ĒRTUS PIRKUMUS



+ AUTODOC

GET IT ON
Google Play

Download on the
App Store

Download

LIELISKA IZVĒLE REZERVES DAĻĀM JŪSU AUTOMAŠĪNAI

IEGĀDĀJĒTIES REZERVES DAĻAS VW AUTOMAŠĪNAI

STŪRES PIRKSTA: PLAŠA IZVELE

IZVĒLIETIES REZERVES DAĻAS PRIEKŠ VW TOURAN 1T1 1T2

VW STŪRES PIRKSTA: IEGĀDĀTIES TŪLĪT

**VW TOURAN 1T1 1T2 STŪRES PIRKSTA: LABĀKIE
PIEDĀVĀJUMI**

ATBILDĪBAS IEROBEŽOJUMS:

Dokumentā ir ietverti tikai vispārīgi ieteikumi, kas var jums noderēt remontdarbu vai detaļu nomaiņas laikā. "AUTODOC" neuzņemas nekādu atbildību par jebkādiem zaudējumiem, ievainojumiem un mantas bojājumiem, kas gūti remontdarbu vai detaļu nomaiņas procesā sniegtās informācijas nepareizas lietošanas vai nepareizas interpretācijas dēļ.

"AUTODOC" neuzņemas nekādu atbildību par jebkādam iespējamām šajā rokasgrāmatā atrodamām kļūdām un neskaidrībām. Sniegtā informācija ir paredzēta tikai informatīviem nolūkiem un nevar aizstāt speciālistu padomu.

"AUTODOC" neuzņemas nekādu atbildību par nekorektu vai bīstamu remonta iekārtu, instrumentu un autodaļu izmantošanu. "AUTODOC" stingri iesaka būt uzmanīgiem un ievērot drošības noteikumus, veicot remonta vai nomaiņas darbus. Atcerieties: - zemas kvalitātes autodaļu izmantošana negarantē pienācīgu drošības līmeni uz ceļiem.

© Copyright 2022 – viss vietnes saturs, jo īpaši teksti, fotogrāfijas un grafiki ir aizsargāti ar autortiesībām. Visas tiesības, tajā skaitā tiesības kopēt, nodot trešām personām, rediģēt un tulkot, patur "AUTODOC GmbH".