

 **AUTODOC CLUB**

Kā nomainīt: priekšas  
atsperes **Renault Twingo**  
**C06** - nomaiņas ceļvedis

## VIDEO PAMĀCĪBA

 **Uzmanību!**

Šis maiņas algoritms ir piemērots:

RENAULT Twingo I Hatchback 1.2, RENAULT Twingo I Hatchback 1.2 16V

Darbību secība var nedaudz atšķirties atkarībā no automašīnas uzbūves.

**MAIŅA: ATSPERU – RENAULT TWINGO C06.  
NEPIECIEŠAMIE INSTRUMENTI:**



- Stieplu suka
- WD-40 aerosols
- Bremžu sistēmu tīrītājs
- Vara smēriela
- Kombinētā atslēga Nr 18
- Kombinētā atslēga Nr 21
- Muciņas uzgalis nr. 17
- Muciņas uzgalis nr. 18
- Muciņas uzgalis nr. 21
- HEX uzgalis nr. H6.
- Pneimo mucīņa Nr 17
- Sprūdatslēga
- Dinamometriskā atslēga
- Vītņurbja atslēga
- Lauznis
- Ierīce atsperu saspiešanai
- Hidrauliskais pacēlājs
- Spārna pārklājs
- Riteņa fiksētājs

**PIRKT INSTRUMENTUS**

**Maiņa: atsperu – Renault Twingo C06. AUTODOC iesaka:**

- Abas priekšējās balstiekārtas atsperes jānomaina vienlaicīgi.
- Nomainas procedūra ir identiska gan kreisai, gan labai priekšējās balstiekārtas atsperei.
- Lūdzu, ņemiet vērā: visi darbi ar Renault Twingo C06 automašīnu jāveic ar izslēgtu motoru.

## VEICIET NOMAIŅU ŠĀDĀ SECĪBĀ:

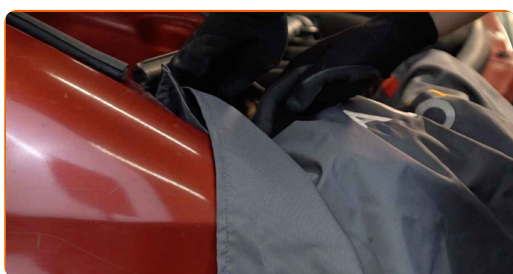
1

Atveriet motora pārsegu.



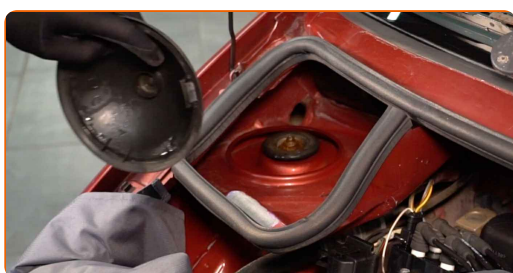
2

Izmantojiet aizsargu, lai nesabojātu automašīnas krāsojumu un plastmasas detaļas.



3

Noņemiet amortizatora statnes atbalsta vāku.



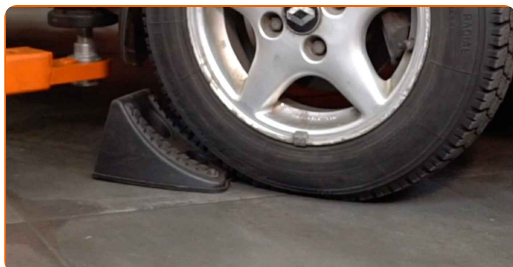
- 4** Notīriet amortizatora statnes augšējā balsta stiprinājumus. Izmantojiet metāla birsti. Izmantojiet WD-40 aerosolu.



- 5** Atskrūvējiet amortizatora statnes atbalstu augšējos stiprinājumus. Izmantojiet HEX Nr. H6. Izmantojiet kombinēto atslēgu Nr 21. Izmantojiet atslēgu ar tarkšķi.



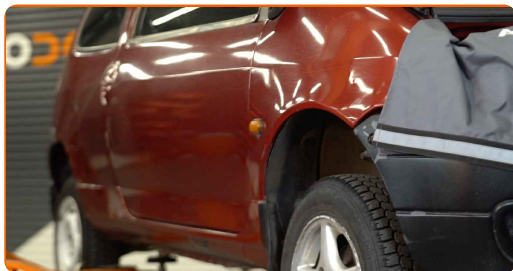
- 6** Nobloķējiet riteņus ar fiksētājiem.



- 7** Atskrūvējiet vaļīgāk riteņa stiprinājuma skrūves. Izmantojiet pneimo mucīņu Nr.17



8 Paceliet priekšējo auto pusi un atbalstiet to.



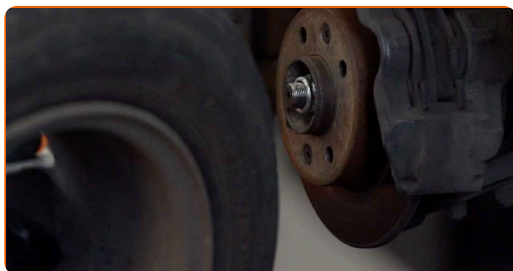
9 Atskrūvējiet riteņu skrūves.



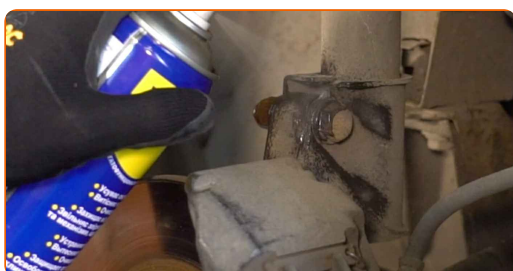
**AUTODOC iesaka:**

- Brīdinājums! Lai izvairītos no ievainojumiem, turiet Renault Twingo C06 riteņus, skrūvējot vaļā stiprinājuma skrūves.

10 Noņemiet riteņus.



11 Notīriet amortizatora statnes stiprinājumus pie grozāmas. Izmantojiet metāla birsti. Izmantojiet WD-40 aerosolu.



- 12** Atskrūvējiet amortizatora statnes apakšējos stiprinājumus pie grozāmass. Izmantojiet kombinēto atslēgu Nr 18. Izmantojiet mucīņatslēgu Nr 18. Izmantojiet vītņurbja atslēgu.



- 13** Paceliet grozāmasi. Izmantojiet hidraulisko transmisiju domkratu.

- 14** Izņemiet stiprinājuma skrūves.



- 15** Atvienojiet grozāmasi no amortizatora statņa. Izmantojiet montāžas sviru.



- 16** Atskrūvējiet augšējo amortizatora statņa balsta stiprinājumu. Izmantojiet mucīņatslēgu Nr 21.

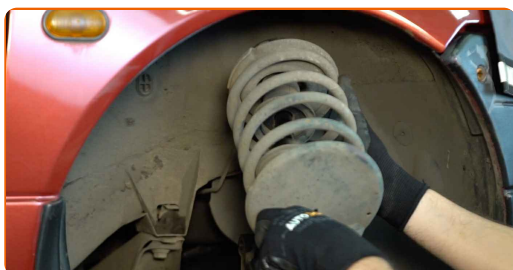


**AUTODOC iesaka:**

- Renault Twingo C06 - lai izvairītos no ievainojumiem, turiet amortizatora statni, skrūvējot vaļā tā stiprinājumu skrūves.

17

Noņemiet amortizatora statni.



18

Uzstādiēt amortizatora statni atsperes saspiešanas ierīcē.



**Maiņa: atsperu – Renault Twingo C06. AUTODOC speciālisti iesaka:**

- Ievērojiet, ka laikā, kad izmantojat atsperu kopresoru, atsperu vijumus nepieciešams uzmanīgi saspiest, saspiežot atsperi no abiem galiem.
- Pārliedzinieties par atsperu pareizu novietojumu turētājā.
- Pārliedzinieties, ka atsperes vijumi cieši iegulst bloķēšanas rokturos.



19 Saspiediet atsperi.



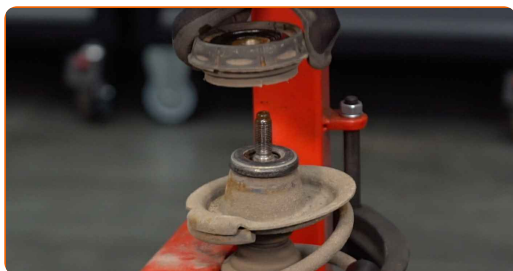
20 Apstrādājiet amortizatora statnes kātu. Izmantojiet metāla birsti. Izmantojiet WD-40 aerosolu.



21 Atskrūvējiet amortizatora statnes virzuļa uzgriezni. Izmantojiet mucīņatslēgu Nr 17. Izmantojiet HEX Nr. H6. Izmantojiet atslēgu ar tarkšķi.



22 Noņemiet augšējo statnes balstu.



23 Atbrīvojiet vīto atsperi.



24 Noņemiet atsperi.



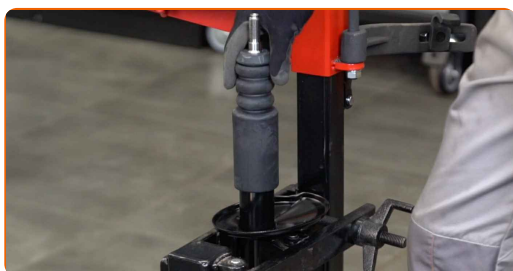
25 Noņemiet amortizatora putekļu aizsargvāciņu un atturi.



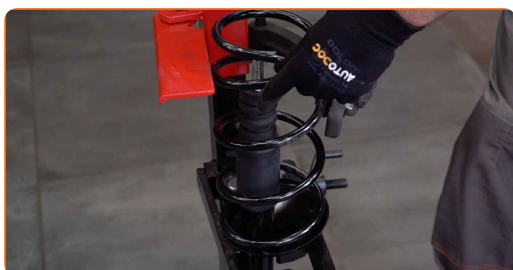
### AUTODOC iesaka:

- Maiņa: atsperu – Renault Twingo C06. Rūpīgi pārbaudiet amortizatora balstu, putekļu aizsargu un gājiena ierobežotāju. Aizvietojiet, ja ir nepieciešams.

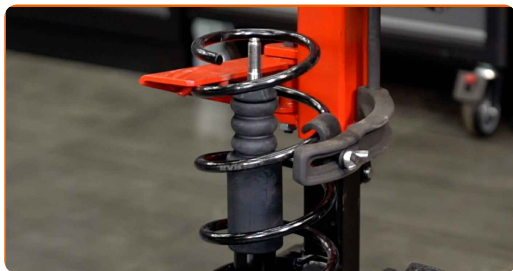
26 Uzstādiet putekļu sargu un atsītēju uz amortizatora.



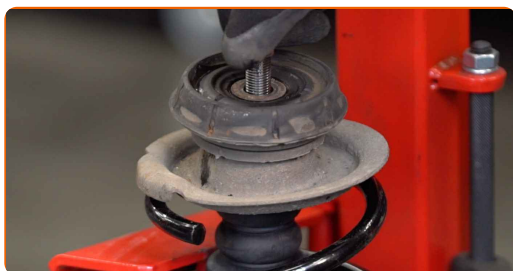
27 Uzstādiet atsperi uz amortizatora.



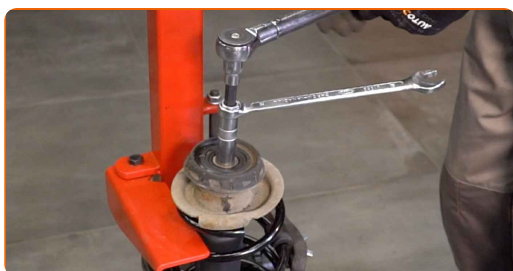
**28** Saspiediet atsperi.



**29** Uzstādiet augšējo statņa balstu un statņa balsta gultni.



**30** Pievelciet amortizatora statņa kļāņa uzgriezni. Izmantojiet mucīņatslēgu Nr 17. Izmantojiet HEX Nr. H6. Izmantojiet dinamometrisko atslēgu. Griezes moments 25 Nm.



**Maiņa: atsperu – Renault Twingo C06. Profesionāļi iesaka:**

- Pārliedzinieties, ka atsperē ir pareizi ievietota. Izvairieties no sašķiebes.

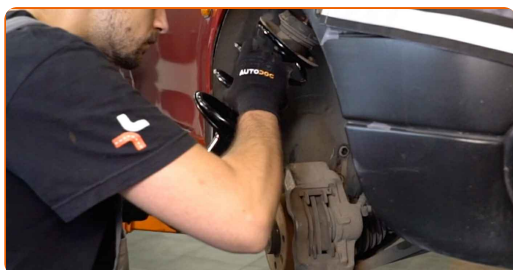
**31** Atlaidiet atsperi.



**32** Noņemiet samontēto amortizatora statni.



**33** Uzstādiet amortizatora statni uz riteņa arkas.



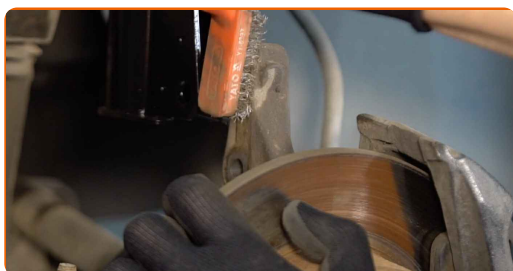
**34** Pieskrūvējiet augšējo amortizatora statņa balsta stiprinājumu. Nepievelciet to.



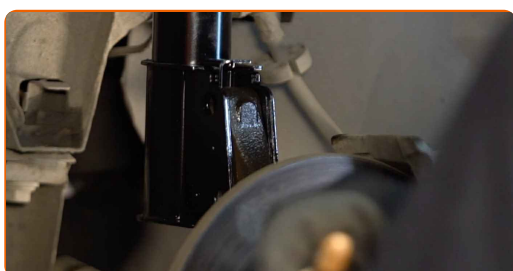
**AUTODOC iesaka:**

- Svarīgi! Turot Renault Twingo C06 amortizatora statni, ieskrūvējiet stiprinājuma skrūves.

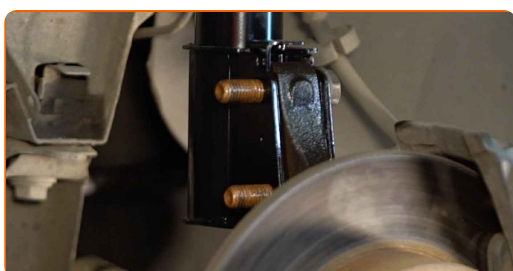
- 35** Apstrādājiet amortizatora statnes montāžas vietu uz grozāmass. Izmantojiet metāla birsti. Izmantojiet WD-40 aerosolu.



- 36** Nostipriniet amortizatora statni uz grozāmass.



- 37** Uzstādiet stiprinājuma skavas.



- 38** Izņemiet zem grozāmass esošo balstu.

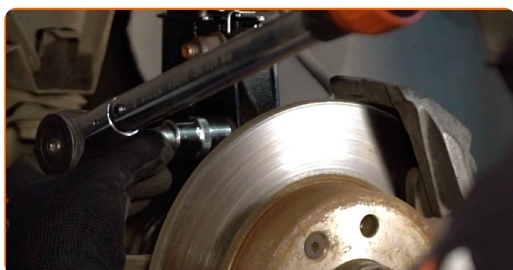
### AUTODOC iesaka:

- Maiņa: atsperu – Renault Twingo C06. Laidiet transmisijas domkratu zemē gludi un bez raušanas, lai nesabojātu komponentus un mehānismus.

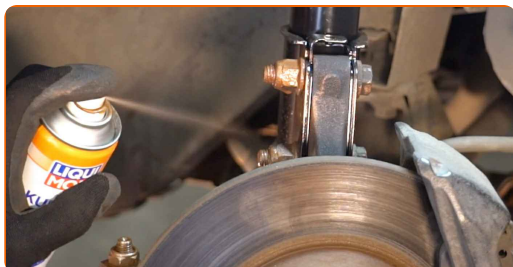
- 39** Aizskrūvējiet amortizatora statnes stiprinājumu pie grozāmass. Izmantojiet kombinēto atslēgu Nr 18. Izmantojiet mucīņatslēgu Nr 18.



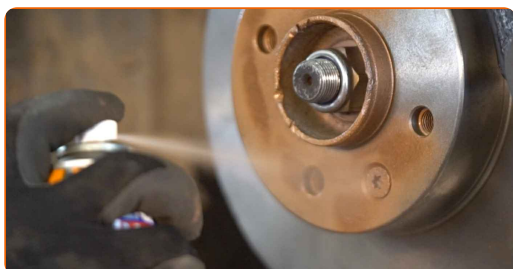
- 40** Pievelciet amortizatora statnes apakšējos stiprinājumus pie grozāmass. Izmantojiet kombinēto atslēgu Nr 18. Izmantojiet mucīņatslēgu Nr 18. Izmantojiet dinamometrisko atslēgu. Griezes moments 110 Nm.



- 41** Apstrādājiet amortizatora statnes stiprinājumus. Izmantojiet vara smērvielu.

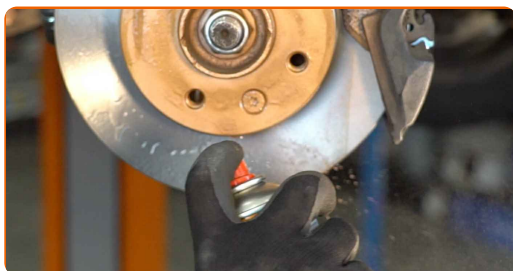


- 42** Apstrādājiet virsmu, kur bremžu disks saskaras ar riteņa disku. Izmantojiet vara smērvielu.



43

Notīriet bremžu diska virsmu. Izmantojiet bremžu sistēmas tīrītāju.

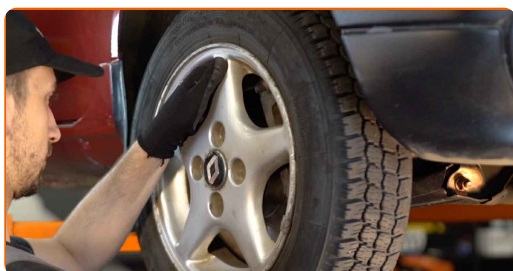


### AUTODOC iesaka:

- Maiņa: atsperu – Renault Twingo C06. Pēc aerosola uzklāšanas pagaidiet dažas minūtes.

44

Uzlieciet riepu.



### AUTODOC iesaka:

- Brīdinājums! Lai izvairītos no ievainojumiem, turiet Renault Twingo C06 riteni, skrūvējot atpakaļ riteņa skrūves.

45

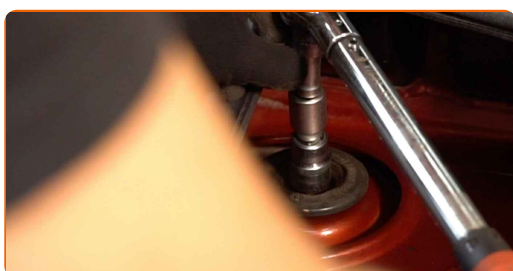
Aizskruvējiet riteņa stiprinājumu skrūves. Izmantojiet pneimo mucīņu Nr.17



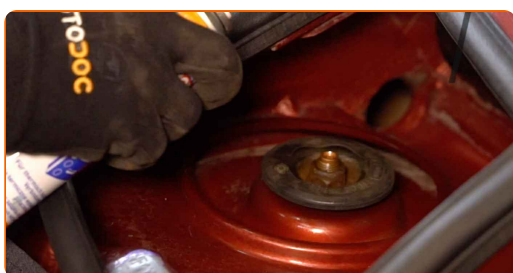
**46** Nolaidiet automašīnu.



**47** Pievelciet augšējo amortizatora statņa balsta stiprinājumu. Izmantojiet mucīnatslēgu Nr 21. Izmantojiet HEX Nr. H6. Izmantojiet dinamometrisko atslēgu. Griezes moments 60 Nm.



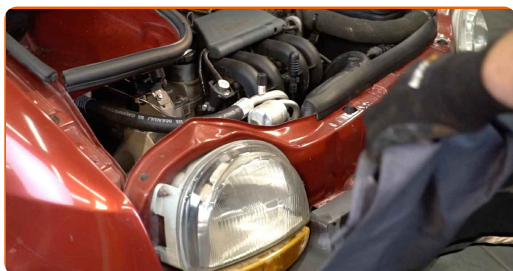
**48** Apstrādājiet amortizatora statnes atbalsta stiprinājumus. Izmantojiet vara smērvielu.



**49** Uzstādiet amortizatora statnes atbalsta vāku.



**50** Noņemiet aizsargvāku.





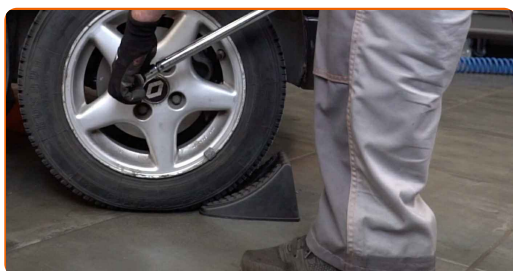
51

Aizveriet dzinēja pārsegu.



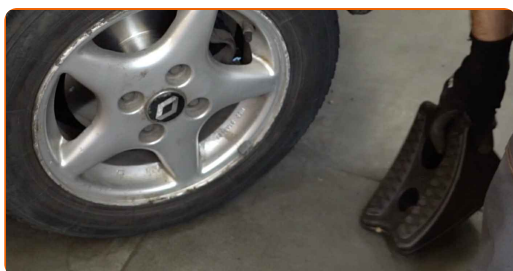
52

Pievelciet riteņu stiprinājuma skrūves krusteniskā secībā. Izmantojiet dinamometrisko atslēgu. Griezes moments 90 Nm.



53

Noņemiet fiksētājus un domkratus.



**LABI DARĪTS!** 

**SKATĪT VAIRĀK PAMĀCĪBU**

## AUTODOC – AUGSTĀKĀ KVALITĀTE UN AUTODAĻAS PAR PIENĒMAMU CENU TIEŠSAISTĒ

AUTODOC MOBILĀ LIETOTNE: ĶĒRIET IZDEVĪGUS PIEDĀVĀJUMUS,  
VEICOT ĒRTUS PIRKUMUS



**+ AUTODOC**

GET IT ON  
**Google Play**

Download on the  
**App Store**

**Download**

**LIELISKA IZVĒLE REZERVES DAĻĀM JŪSU AUTOMAŠĪNAI**

**IEGĀDĀJIETIES REZERVES DAĻAS RENAULT AUTOMAŠĪNAI**

**ATSPERU: PLAŠA IZVELE**

**IZVĒLIETIES REZERVES DAĻAS PRIEKŠ RENAULT TWINGO C06**

**RENAULT ATSPERU: IEGĀDĀTIES TŪLĪT**

**RENAULT TWINGO C06 ATSPERU: LABĀKIE PIEDĀVĀJUMI**

## **ⓘ ATBILDĪBAS IEROBEŽOJUMS:**

Dokumentā ir ietverti tikai vispārīgi ieteikumi, kas var jums noderēt remontdarbu vai detaļu nomaiņas laikā. "AUTODOC" neuzņemas nekādu atbildību par jebkādiem zaudējumiem, ievainojumiem un mantas bojājumiem, kas gūti remontdarbu vai detaļu nomaiņas procesā sniegtās informācijas nepareizas lietošanas vai nepareizas interpretācijas dēļ.

"AUTODOC" neuzņemas nekādu atbildību par jebkādam iespējamām šajā rokasgrāmatā atrodamām kļūdām un neskaidrībām. Sniegtā informācija ir paredzēta tikai informatīviem nolūkiem un nevar aizstāt speciālistu padomu.

"AUTODOC" neuzņemas nekādu atbildību par nekorektu vai bīstamu remonta iekārtu, instrumentu un autodaļu izmantošanu. "AUTODOC" stingri iesaka būt uzmanīgiem un ievērot drošības noteikumus, veicot remonta vai nomaiņas darbus. Atcerieties: - zemas kvalitātes autodaļu izmantošana negarantē pienācīgu drošības līmeni uz ceļiem.

© Copyright 2022 – viss vietnes saturs, jo īpaši teksti, fotogrāfijas un grafiki ir aizsargāti ar autortiesībām. Visas tiesības, tajā skaitā tiesības kopēt, nodot trešām personām, rediģēt un tulkot, patur "AUTODOC GmbH".