

 **AUTODOC CLUB**

Kā nomainīt: priekšējā
apakšējā svira **Renault**
Twingo C06 - nomaiņas
ceļvedis

VIDEO PAMĀCĪBA

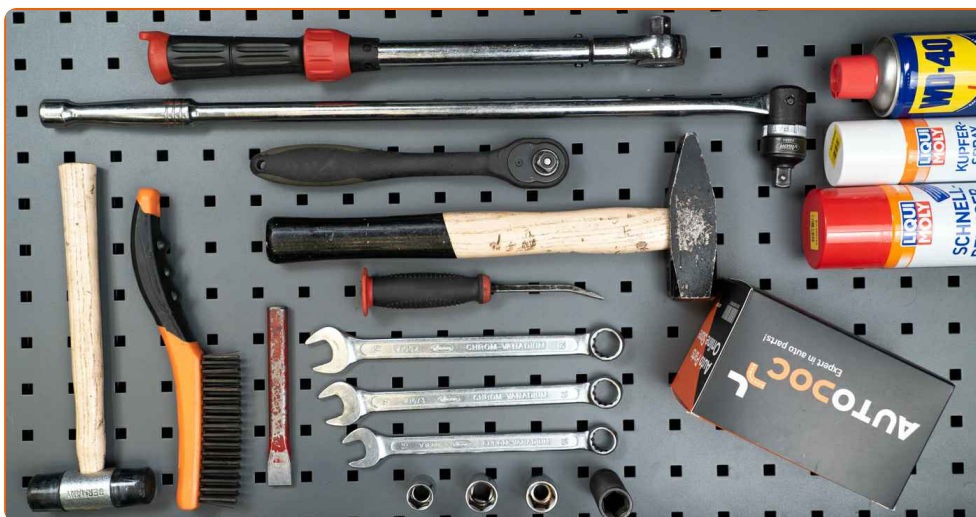
 **Uzmanību!**

Šis maiņas algoritms ir piemērots:

RENAULT Twingo I Hatchback 1.2, RENAULT Twingo I Van 1.2, RENAULT Twingo I Hatchback 1.2 16V

Darbību secība var nedaudz atšķirties atkarībā no automašīnas uzbūves.

**MAIŅA: PRIEKŠĒJĀ APAKŠĒJĀ SVIRA – RENAULT
TWINGO C06. NEPIECIEŠAMO INSTRUMENTU
SARAKSTS:**



- Stieplu suka
- WD-40 aerosols
- Bremžu sistēmu tīrītājs
- Vara smērvielā
- Kombinētā atslēga Nr 16
- Kombinētā atslēga Nr 18
- Kombinētā atslēga Nr 19
- Muciņas uzgalis nr. 16
- Muciņas uzgalis nr. 18
- Mucinas uzqalis nr. 19
- Pneimo mucīņa Nr 17
- Dinamometriskā atslēga
- Vītņurbja atslēga
- Āmurs
- plakanais cirtnis
- Lauznis
- Gumijas āmurs
- Hidrauliskais pacēlājs
- Riteņa fiksētājs

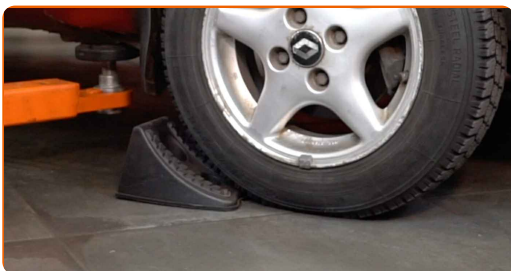
PIRKT INSTRUMENTUS

Maiņa: priekšējā apakšējā svira – Renault Twingo C06. AUTODOC speciālisti iesaka:

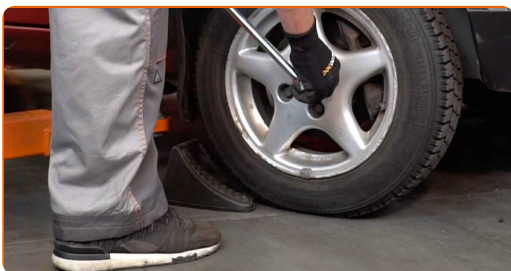
- Kreiso un labo apakšējo sviru maiņas darbības kārtība ir identiskas.
- Visus darbus ir jāveic, kad dzinējs ir izslēgts.

MAIŅA: PRIEKŠĒJĀ APAKŠĒJĀ SVIRA – RENAULT TWINGO C06. VEICIET ŠĀDAS DARBĪBAS:

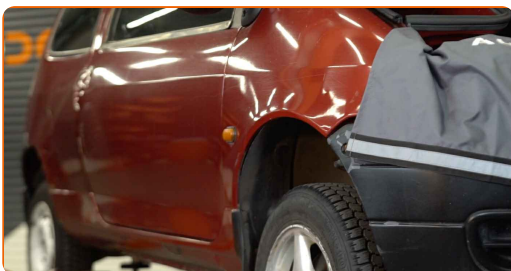
1 Nobloķējiet riteņus ar fiksētājiem.



2 Atskrūvējiet vaļīgāk riteņa stiprinājuma skrūves. Izmantojiet pneimo mucīņu Nr.17



3 Paceliet priekšējo auto pusi un atbalstiet to.



4

Atskrūvējiet riteņu skrūves.

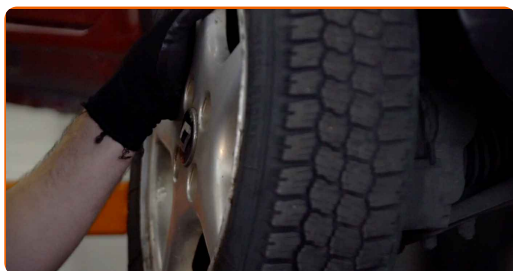


AUTODOC iesaka:

- Lai izvairītos no traumu gūšanas, pieturiet riteni, atskrūvējot skrūves.

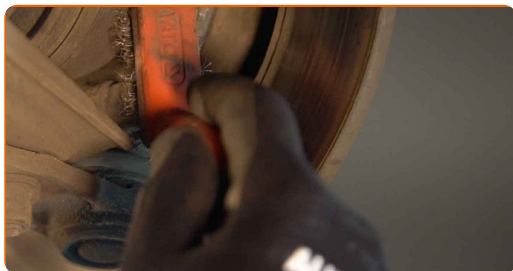
5

Noņemiet riteni.



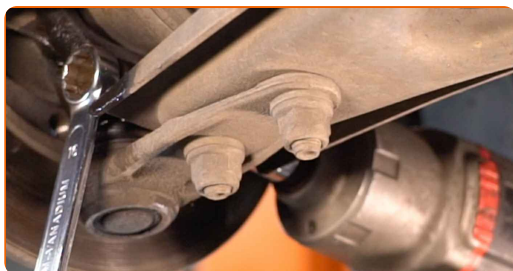
6

Noīriet visus sviru savienojumus. Izmantojiet metāla birsti. Izmantojiet WD-40 aerosolu.

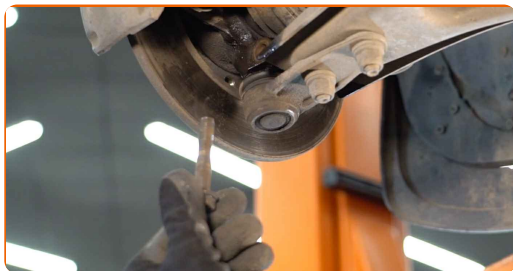


7

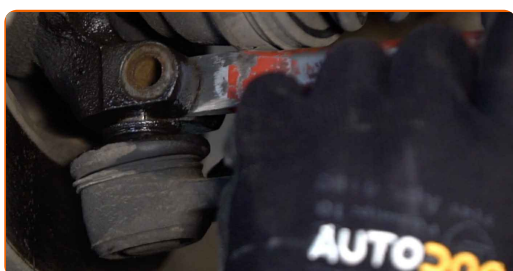
Atskrūvējiet stiprinājumu, kas savieno lodbalsta savienojumu ar balstiekārtas sviru. Izmantojiet kombinēto atslēgu Nr 16. Izmantojiet mucīņatslēgu Nr 16.



8 Izņemiet stiprinājuma skrūvi. Izmantojiet gumijas āmuru.



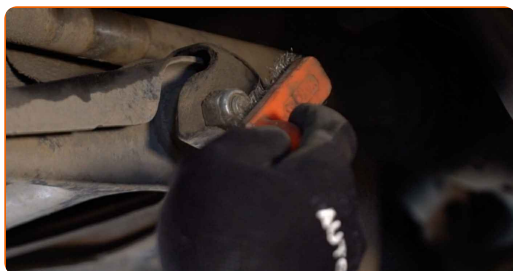
9 Atlaidiet stiprinājumu, kas savieno balstiekārtas sviras lodbalstu ar grozāmasi. Izmantojiet plakano metālapstrādes cirtni. Izmantojiet āmuru.



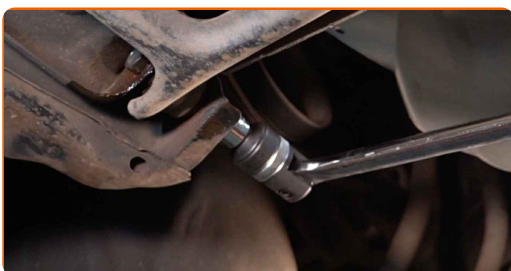
10 Atvienojiet apakšējo sviru no grozāmass.



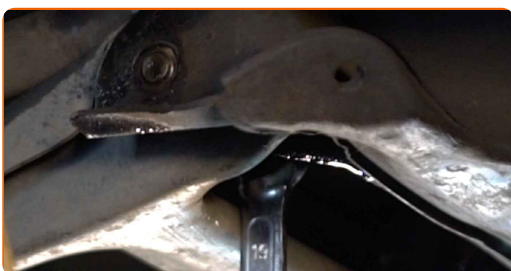
11 Notīriet visus sviru savienojumus. Izmantojiet metāla birsti. Izmantojiet WD-40 aerosolu.



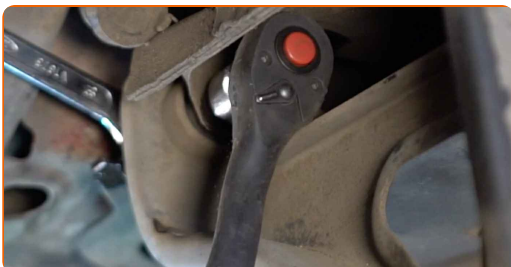
- 12** Atskrūvējiet priekšējo balstiekārtas sviras stiprinājumu. Izmantojiet kombinēto atslēgu Nr 18. Izmantojiet mucīnatslēgu Nr 18. Izmantojiet vītņurbja atslēgu.



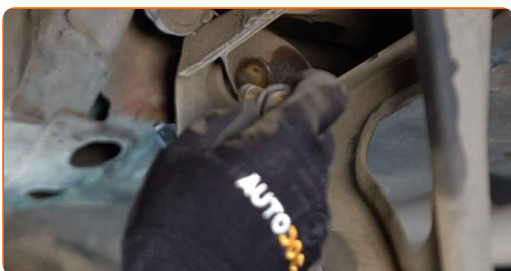
- 13** Izņemiet stiprinājuma skrūvi.



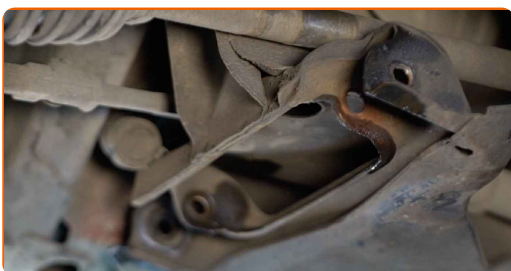
- 14** Atskrūvējiet aizmugurējo sviras stiprinājumu. Izmantojiet kombinēto atslēgu Nr 19. Izmantojiet mucīnatslēgu Nr 19. Izmantojiet vītņurbja atslēgu.



- 15** Izņemiet stiprinājuma skrūvi.



- 16** Noņemiet sviru. Izmantojiet montāžas sviru.



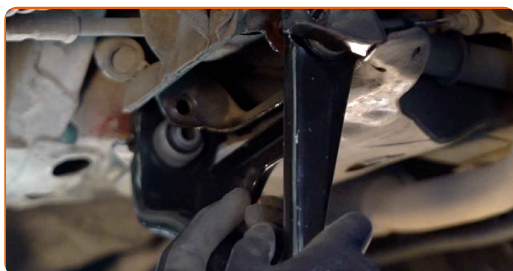
17

Notīriet piekares sviras montāžas vietas un vītņi. Izmantojiet metāla birsti. Izmantojiet WD-40 aerosolu.



18

Uzstādiet jauno sviru.



Maiņa: priekšējā apakšējā svira – Renault Twingo C06. Profesionāļi iesaka:

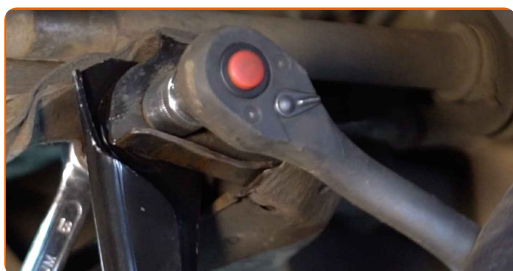
- Uzstādīšanas procesā izmantojiet tikai jaunas skrūves un uzgriežņus.
- Nesabojājiet lodbalsta apvalku.

19

Uzstādiet stiprinājuma skavas.



- 20** Pieskrūvējiet aizmugurējo stiprinājumu, kas savieno balstiekārtas sviru ar apakšrāmi. Izmantojiet kombinēto atslēgu Nr 19. Izmantojiet mucīņatslēgu Nr 19. Izmantojiet vītņurbja atslēgu.



- 21** Pieskrūvējiet priekšējo sviras stiprinājumu. Izmantojiet kombinēto atslēgu Nr 18. Izmantojiet mucīņatslēgu Nr 18. Izmantojiet vītņurbja atslēgu.



- 22** Pievienojiet apakšējo sviru pie grozāmass.



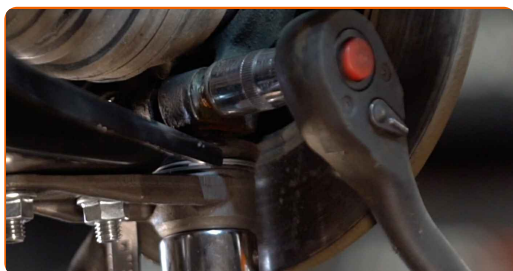
- 23** Atbalstiet sviru. Izmantojiet hidraulisko transmisiju domkratu.



24 Uzstādiet stiprinājuma skrūvi. Izmantojiet gumijas āmuru.



25 Pieskrūvējiet lodbalsta stiprinājumus. Izmantojiet mucīņatslēgu Nr 16. Izmantojiet kombinēto atslēgu Nr 16.



26 Pieskrūvējiet aizmugurējo stiprinājumu, kas savieno balstiekārtas sviru ar apakšrāmi. Izmantojiet kombinēto atslēgu Nr 19. Izmantojiet mucīņatslēgu Nr 19. Izmantojiet vītņurbja atslēgu.



27 Pieskrūvējiet priekšējo sviras stiprinājumu. Izmantojiet kombinēto atslēgu Nr 18. Izmantojiet mucīņatslēgu Nr 18. Izmantojiet vītņurbja atslēgu.



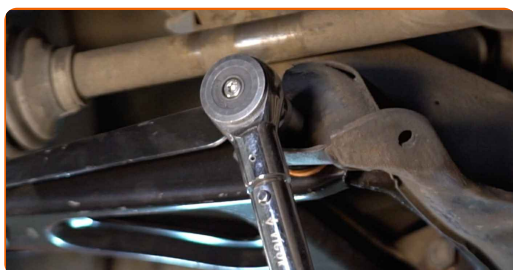
28

Pievelciet balstiekārtas sviras aizmugurējo stiprinājumu. Izmantojiet mucīņatslēgu Nr 19. Izmantojiet dinamometrisko atslēgu. Griezies moments 115 Nm.



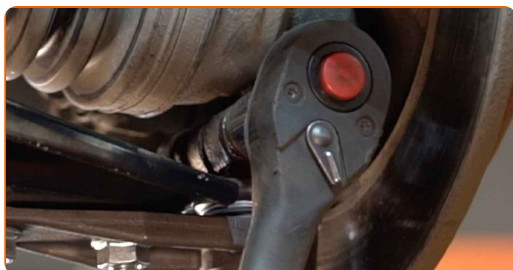
29

Pievelciet priekšējo sviras stiprinājumu pie apakšrāmja. Izmantojiet kombinēto atslēgu Nr 18. Izmantojiet mucīņatslēgu Nr 18. Izmantojiet dinamometrisko atslēgu. Griezies moments 115 Nm.



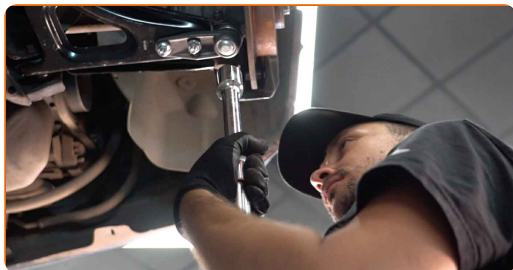
30

Pievelciet lodbalsta stiprinājumu. Izmantojiet kombinēto atslēgu Nr 16. Izmantojiet mucīņatslēgu Nr 16. Izmantojiet dinamometrisko atslēgu. Griezies moments 62 Nm.



31

Noņemiet atbalstu no sviras apakšas.

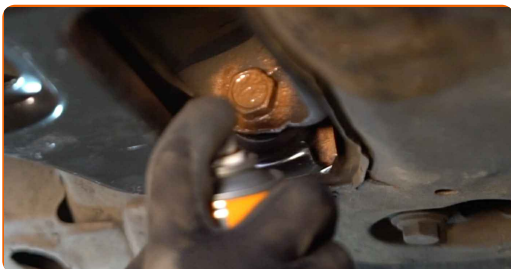


AUTODOC iesaka:

- Maiņa: priekšējā apakšējā svira – Renault Twingo C06. Laidiet transmisijas domkratu zemē gludi un bez raušanas, lai nesabojātu komponentus un mehānismus.

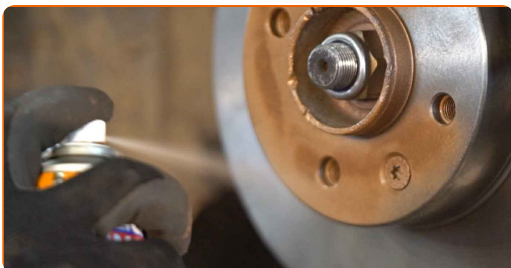
32

Apstrādājiet visas savienošanās sviras. Izmantojiet vara smērvielu.



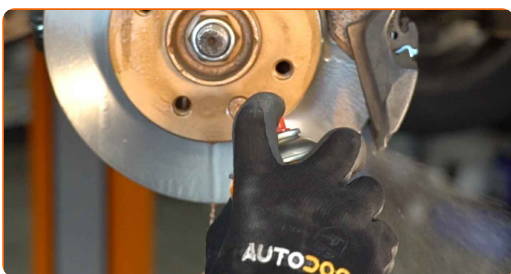
33

Apstrādājiet virsmu, kur bremžu disks saskaras ar riteņa disku. Izmantojiet vara smērvielu.



34

Notīriet bremžu diska virsmu. Izmantojiet bremžu sistēmas tīrītāju.



Maiņa: priekšējā apakšējā svira – Renault Twingo C06. AUTODOC padomi:

- Pēc aerosola uzklāšanas uzgaidiet pāris minūtes.

35 Uzlieciet riepu.

AUTODOC iesaka:

- Lai izvairītos no traumatiskām situācijām, pieturiet riteni, skrūvējot stiprinājuma skrūves.

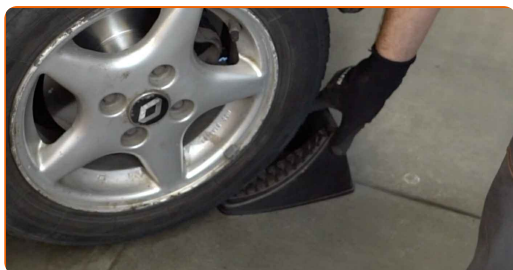
36 Aizskruvējiet riteņa stiprinājumu skrūves. Izmantojiet pneimo mucīņu Nr.17



37 Nolaidiet auto un pievelciet skrūves krusteniskā veidā. Izmantojiet dinamometrisko atslēgu. Griezies moments 90 Nm.



38 Noņemiet fiksētājus un domkratus.



LABI DARĪTS! 

SKATĪT VAIRĀK PAMĀCĪBU

AUTODOC – AUGSTĀKĀ KVALITĀTE UN AUTODAĻAS PAR PIENĒMAMU CENU TIEŠSAISTĒ

AUTODOC MOBILĀ LIETOTNE: ĶĒRIET IZDEVĪGUS PIEDĀVĀJUMUS,
VEICOT ĒRTUS PIRKUMUS



+ AUTODOC

GET IT ON
Google Play

Download on the
App Store

Download

LIELISKA IZVĒLE REZERVES DAĻĀM JŪSU AUTOMAŠĪNAI

IEGĀDĀJIETIES REZERVES DAĻAS RENAULT AUTOMAŠĪNAI

SVIRU: PLAŠA IZVELE

**IZVĒLIETIES REZERVES DAĻAS PRIEKŠ RENAULT TWINGO
C06**

RENAULT SVIRU: IEGĀDĀTIES TŪLĪT

RENAULT TWINGO C06 SVIRU: LABĀKIE PIEDĀVĀJUMI

ⓘ ATBILDĪBAS IEROBEŽOJUMS:

Dokumentā ir ietverti tikai vispārīgi ieteikumi, kas var jums noderēt remontdarbu vai detaļu nomaiņas laikā. "AUTODOC" neuzņemas nekādu atbildību par jebkādiem zaudējumiem, ievainojumiem un mantas bojājumiem, kas gūti remontdarbu vai detaļu nomaiņas procesā sniegtās informācijas nepareizas lietošanas vai nepareizas interpretācijas dēļ.

"AUTODOC" neuzņemas nekādu atbildību par jebkādam iespējamām šajā rokasgrāmatā atrodamām kļūdām un neskaidrībām. Sniegtā informācija ir paredzēta tikai informatīviem nolūkiem un nevar aizstāt speciālistu padomu.

"AUTODOC" neuzņemas nekādu atbildību par nekorektu vai bīstamu remonta iekārtu, instrumentu un autodaļu izmantošanu. "AUTODOC" stingri iesaka būt uzmanīgiem un ievērot drošības noteikumus, veicot remonta vai nomaiņas darbus. Atcerieties: - zemas kvalitātes autodaļu izmantošana negarantē pienācīgu drošības līmeni uz ceļiem.

© Copyright 2022 – viss vietnes saturs, jo īpaši teksti, fotogrāfijas un grafiki ir aizsargāti ar autortiesībām. Visas tiesības, tajā skaitā tiesības kopēt, nodot trešām personām, rediģēt un tulkot, patur "AUTODOC GmbH".