



Kā nomainīt: aizmugures
amortizatora statni

Renault Twingo C06 -
nomaiņas ceļvedis

VIDEO PAMĀCĪBA

 **Uzmanību!**

Šis maiņas algoritms ir piemērots:

RENAULT TWINGO I (C06_) 1.2, RENAULT TWINGO I Furgons (S06_) 1.2, RENAULT TWINGO I (C06_) 1.2 16V

Darbību secība var nedaudz atšķirties atkarībā no automašīnas uzbūves.

MAIŅA: AMORTIZATORA STATNE – RENAULT TWINGO C06. NEPIECIEŠAMO INSTRUMENTU SARAKSTS:



- Stieplu suka
- WD-40 aerosols
- Vara smērvielā
- Muciņas uzgalis nr. 13
- Muciņas uzgalis nr. 17
- Muciņas uzgalis nr. 18
- Pnemo mucina Nr 17
- Sprūdatslēga
- Dinamometriskā atslēga
- Vīturbja atslēga
- Krustiņa skrūvgriezis
- Amortizatora mucinū atslēga DD №6,3
- Ierīce atsperu saspiešanai
- Hidrauliskais pacēlājs
- Riteņa fiksētājs

PIRKT INSTRUMENTUS

Maiņa: amortizatora statne – Renault Twingo C06. AUTODOC speciālisti iesaka:

- Abus aizmugurējās balstiekārtas amortizatoru statņus jāaizstāj vienlaicīgi.
- Aizmugurējās piekares labās un kreisās amortizatora statnes nomaiņas darbību kārtība ir identiska.
- Visus darbus ir jāveic, kad dzinējs ir izslēgts.

MAIŅA: AMORTIZATORA STATNE – RENAULT TWINGO C06. VEICIET ŠĀDAS DARBĪBAS:

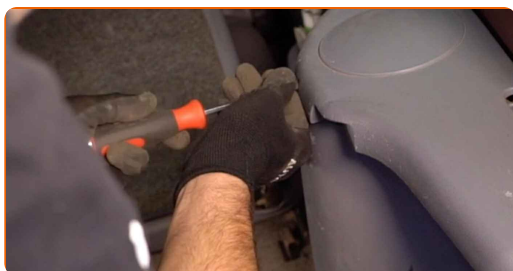
1

Atveriet bagāžas nodalījuma vāku.



2

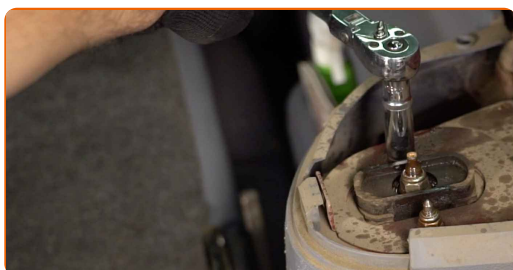
Atskrūvējiet sānu plastmasas apdares panela stiprinājumus. Izmantojiet krustiņu skrūvgriezi.



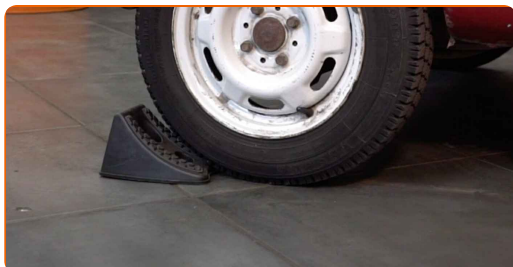
- 3** Notīriet amortizatora statnes augšējā balsta stiprinājumus. Izmantojiet metāla birsti. Izmantojiet WD-40 aerosolu.



- 4** Atskrūvējiet amortizatora statnes atbalstu augšējos stiprinājumus. Izmantojiet mucīņatslēgu Nr 13. Izmantojiet atslēgu ar tarkšķī.



- 5** Nobloķējiet riteņus ar fiksētājiem.

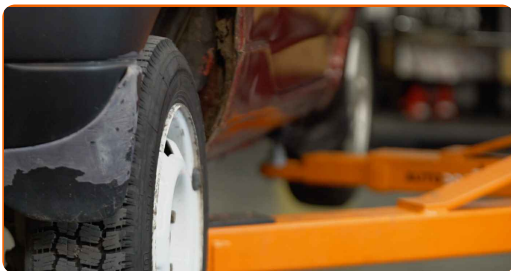


- 6** Atskrūvējiet vaļīgāk riteņa stiprinājuma skrūves. Izmantojiet pneimo mucīņu Nr.17



7

Paceliet aizmugurējo auto pusi un atbalstiet to.



8

Atskrūvējiet riteņu skrūves.

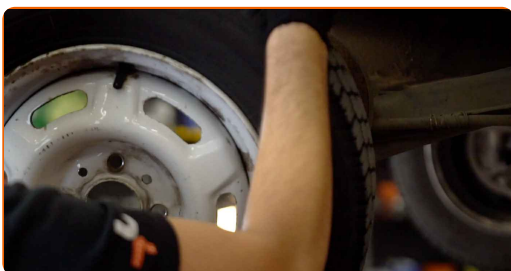


AUTODOC iesaka:

- Svarīgi! Turiet Renault Twingo C06 riteņi, skrūvējot vaļā stiprinājuma skrūves.

9

Noņemiet riteņi.



10

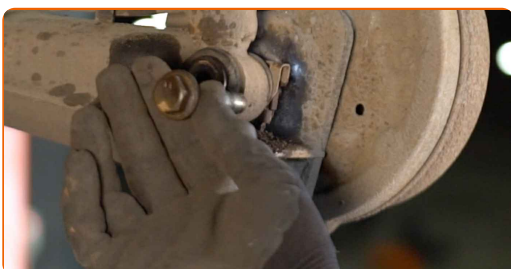
Notīriet amortizatora statnes stiprinājumus. Izmantojiet metāla birsti. Izmantojiet WD-40 aerosolu.



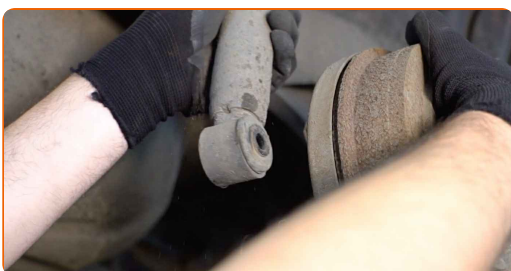
- 11** Atskrūvējiet amortizatora statņa apakšējo stiprinājumu. Izmantojiet mucīņatslēgu Nr 18. Izmantojiet vītņurbja atslēgu.



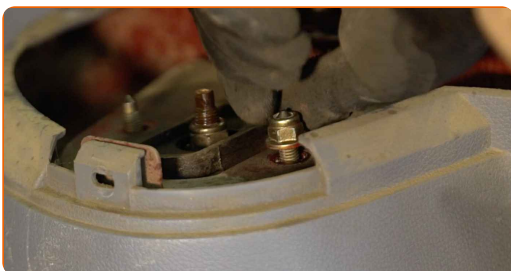
- 12** Izņemiet stiprinājuma skrūvi.



- 13** Atvienojiet amortizatora statņa apakšējo daļu.



- 14** Atskrūvējiet amortizatora statņa augšējo stiprinājumu. Izmantojiet mucīņatslēgu Nr 13.

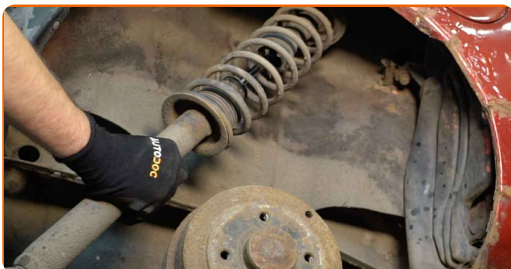


Maiņa: amortizatora statne – Renault Twingo C06. AUTODOC iesaka:

- Lai izvairītos no savainojumiem, atskrūvējot stiprinājuma skrūves, pieturiet amortizatora statni.

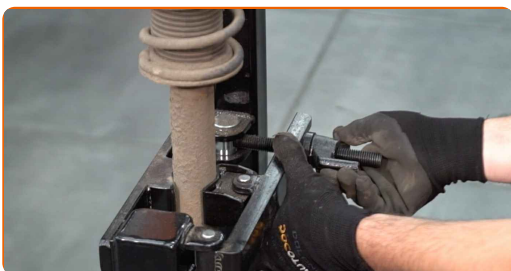
15

Noņemiet amortizatora statni.



16

Uzstādiet amortizatora statni atsperes saspiešanas ierīcē.



Maiņa: amortizatora statne – Renault Twingo C06. Profesionāļi iesaka:

- Ievērojiet, ka laikā, kad izmantojat atsperu kopresoru, atsperu vijumus nepieciešams uzmanīgi saspiest, saspiežot atsperi no abiem galiem.
- Pārliecinieties par atsperu pareizu novietojumu turētājā.
- Pārliecinieties, ka atsperes vijumi cieši iegulst bloķēšanas rokturos.

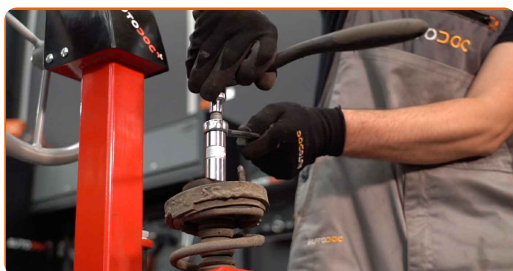
17

Saspiediet atsperi.



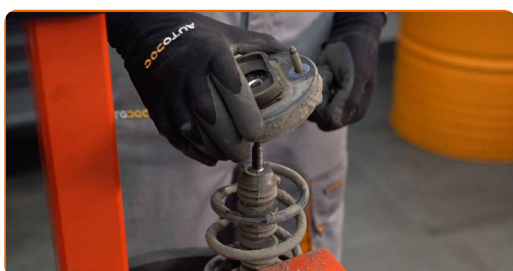
18

Atskrūvējiet amortizatora statnes virzuļa uzgriezni. Izmantojiet amortizatora mucīņu atslēgu DDN^o6,3. Izmantojiet mucīņatslēgu Nr 17. Izmantojiet atslēgu ar tarkšķī.



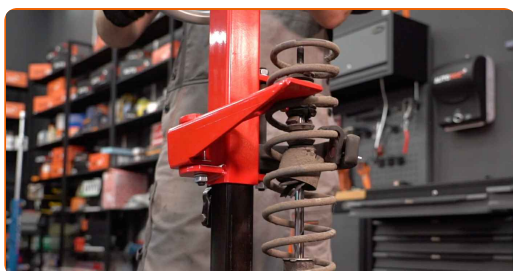
19

Noņemiet augšējo statnes balstu.



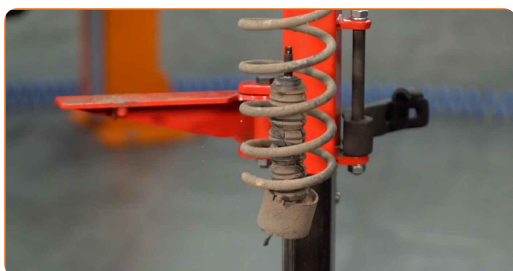
20

Atbrīvojiet vīto atsperi.



21

Noņemiet atsperi.



22

Noņemiet amortizatora putekļu aizsargvāciņu un atturi.

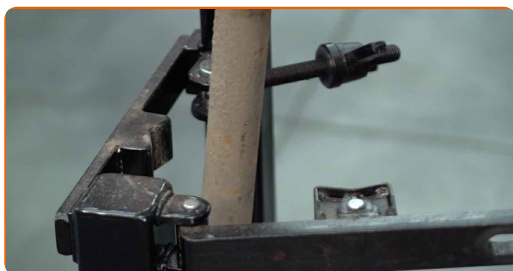


AUTODOC iesaka:

- **Maiņa:** amortizatora statne – Renault Twingo C06. Rūpīgi pārbaudiet amortizatora balstu, putekļu aizsargu un gājiena ierobežotāju. Aizvietojiet, ja ir nepieciešams.

23

Noņemiet veco amortizatoru no hidrauliskā atsperu saspiedēja.

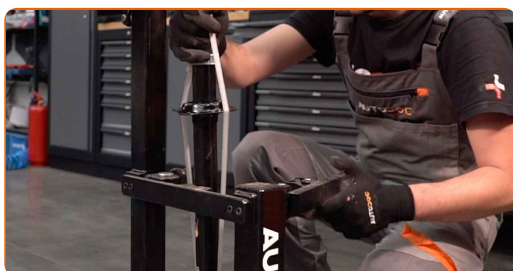


Maiņa: amortizatora statne – Renault Twingo C06. Ieteikums:

- Pirms jaunā amortizatora uzstādīšanas noteikti pārsūknējiet to 3-5 reizes manuāli.

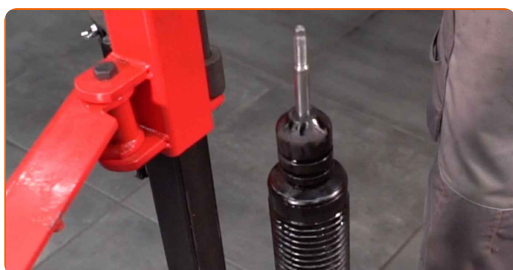
24

Uzstādiet jauno amortizatoru uz hidrauliskā atsperu saspiedēja.

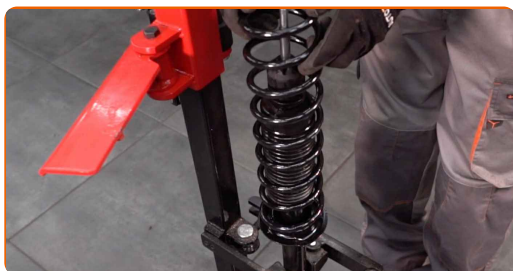


25

Uzstādiet putekļsargu un gājiena ierobežotāju uz jaunā amortizatora.



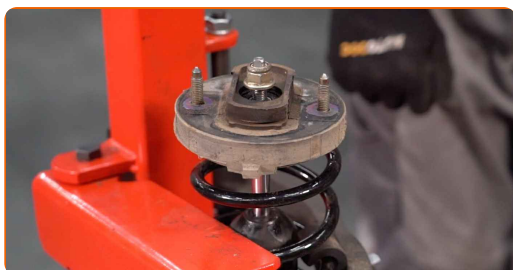
26 Uzstādiet atsperi uz amortizatora.



27 Saspiediet atsperi.



28 Uzstādiet augšējo statņa balstu un statņa balsta gultni.



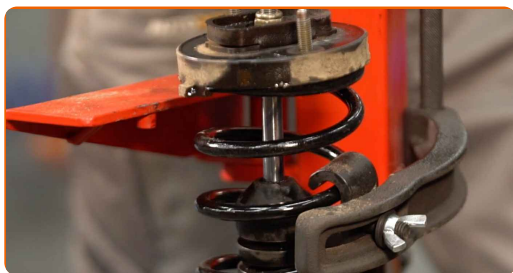
29 Pievelciet amortizatora statņa klaņa uzgriezni. Izmantojiet amortizatora mucīņu atslēgu DDN^o6,3. Izmantojiet mucīņatslēgu Nr 17. Izmantojiet dinamometrisko atslēgu. Griezes moments 45 Nm.



Maiņa: amortizatora statne – Renault Twingo C06. AUTODOC padomi:

- Pārliedcinieties, ka atsperē ir pareizi ievietota. Izvairieties no sašķiebes.

30 Atlaidiet atsperi.



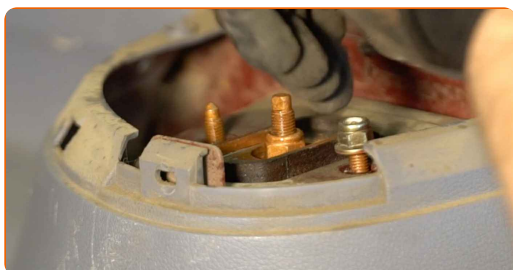
31 Noņemiet samontēto amortizatora statni.



32 Uzstādiet amortizatora statni uz riteņa arkas.



33 Pieskrūvējiet augšējo amortizatora statņa balsta stiprinājumu. Nepievelciet to.



AUTODOC iesaka:

- Svarīgi! Lai izvairītos no ievainojumiem, turiet Renault Twingo C06 amortizatoru, skrūvējot ciet tā stiprinājumu skrūves.

34

Notīriet amortizatora statnes montāžas vietas. Izmantojiet metāla birsti. Izmantojiet WD-40 aerosolu.



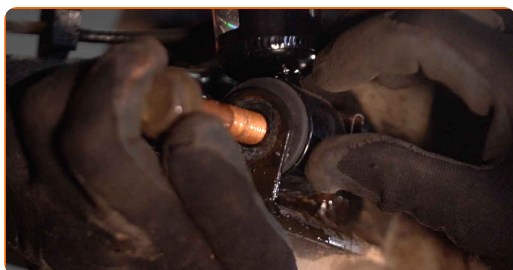
35

Pievienojiet amortizatora statņa apakšējo daļu.



36

Uzstādiet stiprinājuma skrūvi.



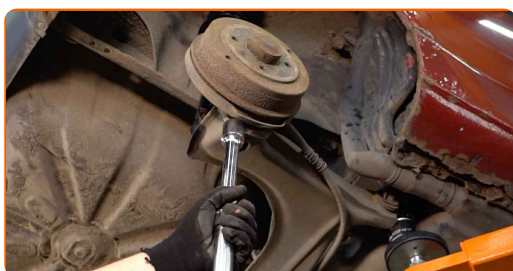
37

Pieskrūvējiet amortizatora statņa apakšējo stiprinājumu. Izmantojiet mucīņatslēgu Nr 18.



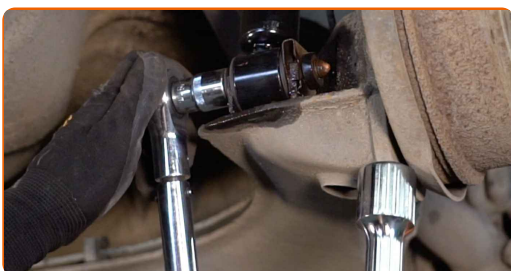
38

Atbalstiet piekares aizmugurējo piekares sviru. Izmantojiet hidraulisko transmisiju domkratu.



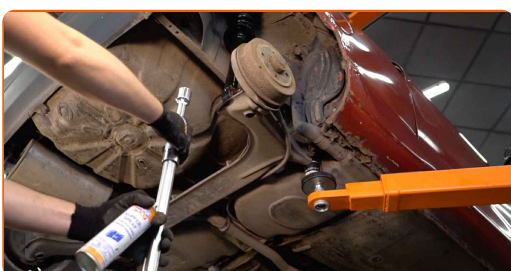
39

Pievelciet amortizatora statņa apakšējo stiprinājumu. Izmantojiet mucīnatslēgu Nr 18. Izmantojiet dinamometrisko atslēgu. Griezes moments 95 Nm.



40

Noņemiet stiprinājumu no aizmugurējās ass sijas apakšas.



Maiņa: amortizatora statne – Renault Twingo C06. AUTODOC ekspertu padomi:

- Vienmērīgi un bez rāvieniem nolaidiet hidraulisko transmisiju domkratu, lai izvairītos no mezglu un mehānismu bojājumiem.

41

Apstrādājiet amortizatora statnes stiprinājumus. Izmantojiet vara smērvielu.



42

Apstrādājiet riteņa diska saskares virsmu ar bremžu trumuli. Izmantojiet vara smērvielu.



43

Uzlieciet riepu.

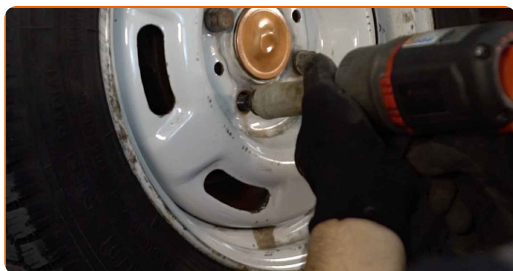


Maiņa: amortizatora statne – Renault Twingo C06. AUTODOC padomi:

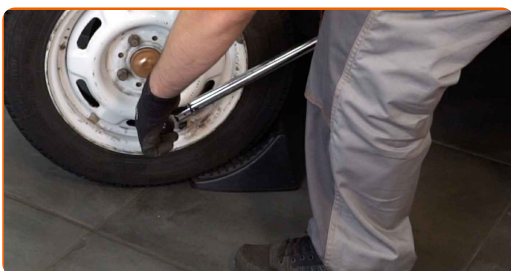
- Lai izvairītos no traumatiskām situācijām, pieturiet riteni, skrūvējot stiprinājuma skrūves.

44

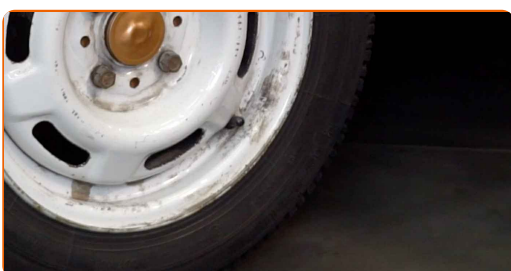
Aizskruvējiet riteņa stiprinājumu skrūves. Izmantojiet pneimo mucīņu Nr.17



- 45** Nolaidiet auto un pievelciet skrūves krusteniskā veidā. Izmantojiet dinamometrisko atslēgu. Griezes moments 90 Nm.



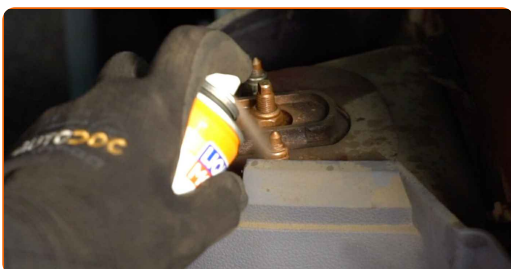
- 46** Noņemiet fiksētājus un domkratus.



- 47** Pievelciet augšējo amortizatora statņa balsta stiprinājumu. Izmantojiet mucīnatslēgu Nr 13. Izmantojiet dinamometrisko atslēgu. Griezes moments 35 Nm.

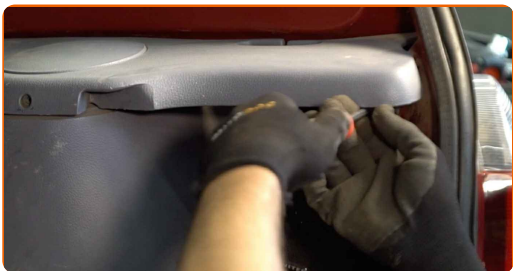


- 48** Apstrādājiet amortizatora statnes atbalsta stiprinājumus. Izmantojiet vara smērvielu.



49

Pieskrūvējiet sānu plastmasas apdares paneļa stiprinājumus. Izmantojiet krustiņu skrūvgriezi.

**50**

Aizveriet bagāžnieka vāku.



LABI DARĪTS! 

SKATĪT VAIRĀK PAMĀCĪBU

AUTODOC – AUGSTĀKĀ KVALITĀTE UN AUTODAĻAS PAR PIENEMAMU CENU TIEŠSAISTĒ

AUTODOC MOBILĀ LIETOTNE: ĶĒRIET IZDEVĪGUS PIEDĀVĀJUMUS,
VEICOT ĒRTUS PIRKUMUS



+ AUTODOC

GET IT ON
Google Play

Download on the
App Store

Download

LIELISKA IZVĒLE REZERVES DAĻĀM JŪSU AUTOMAŠĪNAI

IEGĀDĀJIETIES REZERVES DAĻAS RENAULT AUTOMAŠĪNAI

AMORTIZATORU: PLAŠA IZVELE

**IZVĒLIETIES REZERVES DAĻAS PRIEKŠ RENAULT TWINGO
C06**

RENAULT AMORTIZATORU: IEGĀDĀTIES TŪLĪT

**RENAULT TWINGO C06 AMORTIZATORU: LABĀKIE
PIEDĀVĀJUMI**

ⓘ ATBILDĪBAS IEROBEŽOJUMS:

Dokumentā ir ietverti tikai vispārīgi ieteikumi, kas var jums noderēt remontdarbu vai detaļu nomaiņas laikā. "AUTODOC" neuzņemas nekādu atbildību par jebkādiem zaudējumiem, ievainojumiem un mantas bojājumiem, kas gūti remontdarbu vai detaļu nomaiņas procesā sniegtās informācijas nepareizas lietošanas vai nepareizas interpretācijas dēļ.

"AUTODOC" neuzņemas nekādu atbildību par jebkādam iespējamām šajā rokasgrāmatā atrodamām kļūdām un neskaidrībām. Sniegtā informācija ir paredzēta tikai informatīviem nolūkiem un nevar aizstāt speciālistu padomu.

"AUTODOC" neuzņemas nekādu atbildību par nekorektu vai bīstamu remonta iekārtu, instrumentu un autodaļu izmantošanu. "AUTODOC" stingri iesaka būt uzmanīgiem un ievērot drošības noteikumus, veicot remonta vai nomaiņas darbus. Atcerieties: - zemas kvalitātes autodaļu izmantošana negarantē pienācīgu drošības līmeni uz ceļiem.

© Copyright 2023 – viss vietnes saturs, jo īpaši teksti, fotogrāfijas un grafiki ir aizsargāti ar autortiesībām. Visas tiesības, tajā skaitā tiesības kopēt, nodot trešām personām, rediģēt un tulkot, patur "AUTODOC SE".