



Kā nomainīt: priekšas  
logu slotiņas **Ford Focus**  
**MK2** - nomaiņas ceļvedis

## VIDEO PAMĀCĪBA



### **Uzmanību!**

Šis maiņas algoritms ir piemērots:

FORD Kuga Mk1 Off-Road 2.5, FORD Focus Mk2 Universālis (DA\_, FFS, DS) 1.6 TDCi, FORD Focus Mk2 Universālis (DA\_, FFS, DS) 2.0 TDCi, FORD Focus Mk2 Hatchback (DA\_, HCP, DP) 1.6 TDCi, FORD Focus Mk2 Hatchback (DA\_, HCP, DP) 2.0 TDCi, FORD Focus Mk2 Hatchback (DA\_, HCP, DP) 1.6, FORD Focus Mk2 Hatchback (DA\_, HCP, DP) 2.0, FORD Focus Mk2 Sedan (DB\_, FCH, DH) 1.6 TDCi, FORD Focus Mk2 Hatchback (DA\_, HCP, DP) 1.6 Ti, FORD Focus Mk2 Hatchback (DA\_, HCP, DP) 1.4, FORD Focus Mk2 Universālis (DA\_, FFS, DS) 1.4, FORD Focus Mk2 Universālis (DA\_, FFS, DS) 1.6, FORD Focus Mk2 Universālis (DA\_, FFS, DS) 1.6 Ti, FORD Focus Mk2 Universālis (DA\_, FFS, DS) 2.0, FORD Focus Mk2 Hatchback (DA\_, HCP, DP) 1.8 TDCi, (+ 33)

Darbību secība var nedaudz atšķirties atkarībā no automašīnas uzbūves.

**Mainā: logu slotiņu – Ford Focus MK2. AUTODOC iesaka:**

- Vienmēr vienlaicīgi nomainiet abas priekšējo logu tīrītāju slotiņas. Tas nodrošinās efektīvu un vienmērīgu vējstikla tīrīšanu.
- Nesajauciet vietām logu tīrītāju slotiņas vadītāja un pasažiera pusē.
- Abu stikla tīrītāju slotiņu aizstāšanas procedūra ir identiska.
- Lūdzu, ņemiet vērā: visi darbi ar Ford Focus MK2 automašīnu jāveic ar izslēgtu motoru.

## VEICIET NOMAIŅU ŠĀDĀ SECĪBĀ:

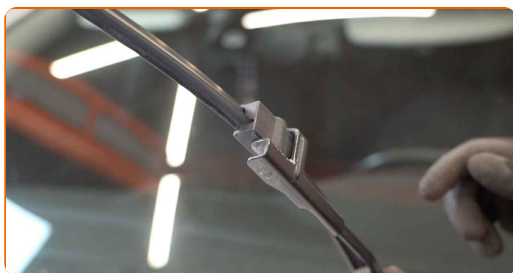
1

Sagatavojiet jaunas logu slotiņas.



2

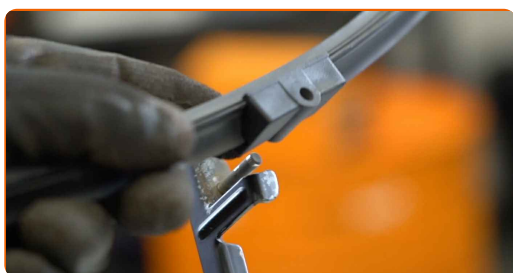
Paceltiet slotiņas no stikla līdz tās apstājas.



3 Pagrieziet logu slotiņu par 90 grādiem.



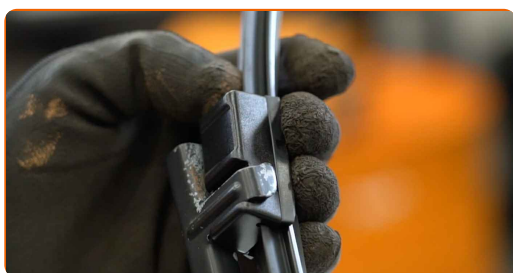
4 Noņemiet slotiņu no sviras.



Maiņa: logu slotiņu – Ford Focus MK2. Ieteikums:

- Pārliecinieties, ka slotiņu maiņas laikā sviras neatsitās pret stiklu.

5 Uzstādiet jaunu logu slotiņu un uzmanīgi pielieciet slotiņu pie loga.

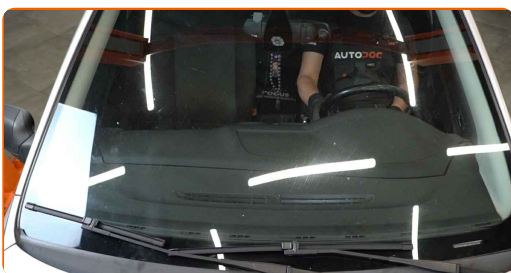


**Maina: logu slotiņu – Ford Focus MK2. AUTODOC ekspertu padomi:**

- Neņemiet logu tīrītāju slotiņu aiz tīrošās gumijas malas, lai nesabojātu grafīta pārklājumu.
- Pārliecinieties, ka slotiņas gumija cieši pieguļ stiklam visā tās garumā.

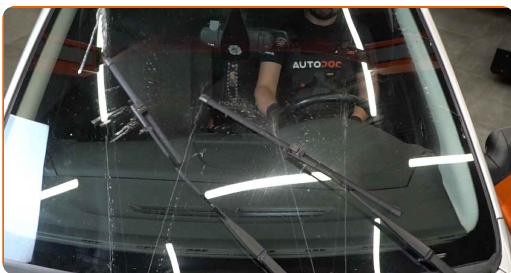
6

ieslēdziet aizdedzi.



7

Pēc uzstādīšanas pārbaudiet logu tīrītāja darbību. Slotiņas nedrīkst krustoties vai atsisties pret vējstikla blīvējumu.



**LABI DARĪTS!** 👍

**SKATĪT VAIRĀK PAMĀCĪBU**

## AUTODOC – AUGSTĀKĀ KVALITĀTE UN AUTODAĻAS PAR PIENEMAMU CENU TIEŠSAISTĒ

AUTODOC MOBILĀ LIETOTNE: ĶĒRIET IZDEVĪGUS PIEDĀVĀJUMUS,  
VEICOT ĒRTUS PIRKUMUS

**AUTODOC**

GET IT ON  
**Google Play**

Download on the  
**App Store**

**Download**

**LIELISKA IZVĒLE REZERVES DAĻĀM JŪSU AUTOMAŠĪNAI**

**IEGĀDĀJIETIES REZERVES DAĻAS FORD AUTOMAŠĪNAI**

**LOGU SLOTIŅU: PLAŠA IZVELE**

**IZVĒLIETIES REZERVES DAĻAS PRIEKŠ FORD FOCUS MK2**

**FORD LOGU SLOTIŅU: IEGĀDĀTIES TŪLĪT**

**FORD FOCUS MK2 LOGU SLOTIŅU: LABĀKIE PIEDĀVĀJUMI**

## **ⓘ ATBILDĪBAS IEROBEŽOJUMS:**

Dokumentā ir ietverti tikai vispārīgi ieteikumi, kas var jums noderēt remontdarbu vai detaļu nomaiņas laikā. "AUTODOC" neuzņemas nekādu atbildību par jebkādiem zaudējumiem, ievainojumiem un mantas bojājumiem, kas gūti remontdarbu vai detaļu nomaiņas procesā sniegtās informācijas nepareizas lietošanas vai nepareizas interpretācijas dēļ.

"AUTODOC" neuzņemas nekādu atbildību par jebkādam iespējamām šajā rokasgrāmatā atrodamām kļūdām un neskaidrībām. Sniegtā informācija ir paredzēta tikai informatīviem nolūkiem un nevar aizstāt speciālistu padomu.

"AUTODOC" neuzņemas nekādu atbildību par nekorektu vai bīstamu remonta iekārtu, instrumentu un autodaļu izmantošanu. "AUTODOC" stingri iesaka būt uzmanīgiem un ievērot drošības noteikumus, veicot remonta vai nomaiņas darbus. Atcerieties: - zemas kvalitātes autodaļu izmantošana negarantē pienācīgu drošības līmeni uz ceļiem.

© Copyright 2022 – viss vietnes saturs, jo īpaši teksti, fotogrāfijas un grafiki ir aizsargāti ar autortiesībām. Visas tiesības, tajā skaitā tiesības kopēt, nodot trešām personām, rediģēt un tulkot, patur "AUTODOC GmbH".