



Kā nomainīt: salona gaisa
filtru **Ford Focus MK2** -
nomainīšanas ceļvedis

VIDEO PAMĀCĪBA



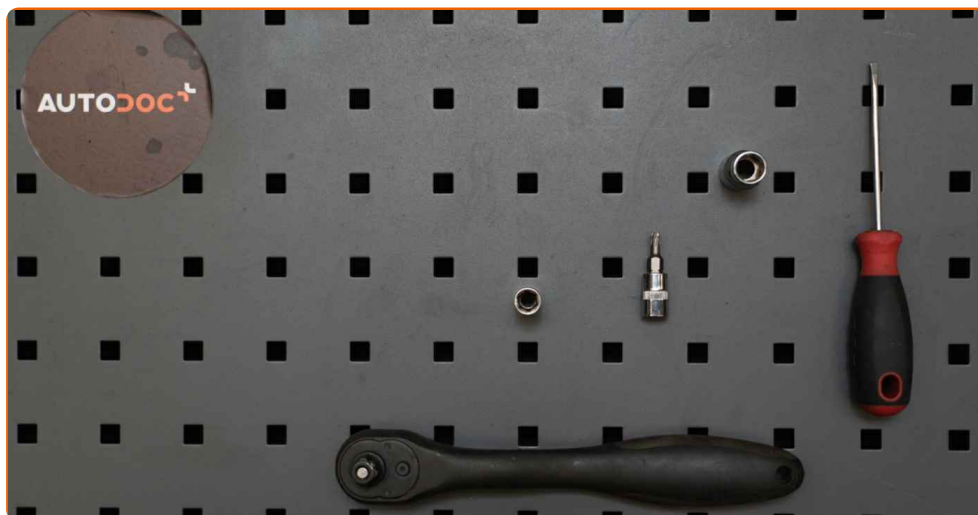
Uzmanību!

Šis maiņas algoritms ir piemērots:

FORD Focus II Universālis (DA_, FFS, DS) 1.6 TDCi, FORD Focus II Universālis (DA_, FFS, DS) 2.0 TDCi, FORD Focus II Hatchback (DA_, HCP, DP) 1.6 TDCi, FORD Focus II Hatchback (DA_, HCP, DP) 2.0 TDCi, FORD Focus II Hatchback (DA_, HCP, DP) 1.6, FORD Focus II Sedan (DB_, FCH, DH) 1.6, FORD Focus II Sedan (DB_, FCH, DH) 1.6 TDCi, FORD Focus II Hatchback (DA_, HCP, DP) 1.6 Ti, FORD Focus II Hatchback (DA_, HCP, DP) 2.0, FORD Focus II Hatchback (DA_, HCP, DP) 1.4, FORD Focus II Universālis (DA_, FFS, DS) 1.4, FORD Focus II Universālis (DA_, FFS, DS) 1.6, FORD Focus II Universālis (DA_, FFS, DS) 1.6 Ti, FORD Focus II Universālis (DA_, FFS, DS) 2.0, FORD Focus II Hatchback (DA_, HCP, DP) 1.8 TDCi, (+ 31)

Darbību secība var nedaudz atšķirties atkarībā no automašīnas uzbūves.

**MAIŅA: SALONA FILTRA – FORD FOCUS MK2.
INSTRUMENTI, KURI VARĒTU NODERĒT:**



- Torx uzgalis T20
- Muciņas uzgalis nr. 8
- Muciņas uzgalis nr. 10
- Sprūdatslēga
- Plakanais Skrūvgriezis

PIRKT INSTRUMENTUS

Maina: salona filtra – Ford Focus MK2. AUTODOC iesaka:

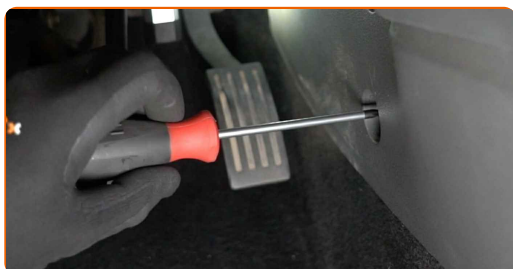
- Nomainiet salona gaisa filtru vismaz reizi sešos mēnešos, agrā pavasarī un rudens gadalaikā.
- Sekojiet līdzi detaļas darbības termiņiem, ieteikumiem un prasībām, kuras noteicis ražotājs.
- Ja gaisa plūsma salonā ir strauji samazinājusies, nomainiet filtru pirms plānotās apkopes.
- Visus darbus ir jāveic, kad dzinējs ir izslēgts.

MAIŅA: SALONA FILTRA – FORD FOCUS MK2. IETEICAMĀ DARBĪBU SECĪBA:

1 Noņemiet vāciņus no plastmasas sānu paneļa stiprinājumiem. Izmantojiet plakano skrūvgriezi.



2 Atskrūvējiet sānu plastmasas apdares paneļa stiprinājumus. Izmantojiet Torx T 20.

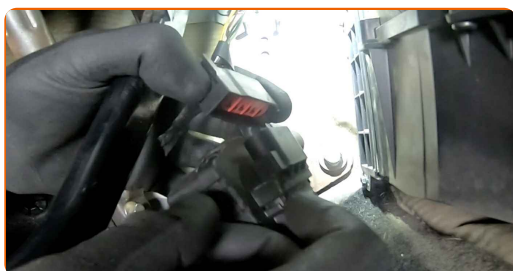


3 Noņemiet sānu plastmasas paneli.

- 4** Atskrūvējiet gāzes pedāļa stiprinājumu un nolieciet to malā. Izmantojiet mucīņatslēgu Nr 10. Izmantojiet atslēgu ar tarkšķi.



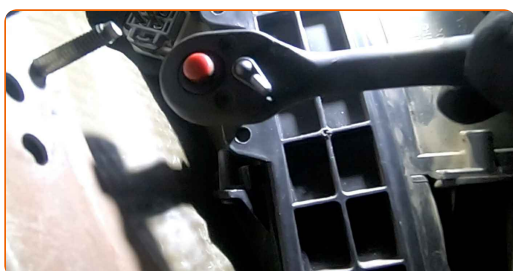
- 5** Atvienojiet akceleratora pedāļa savienotāju.



- 6** Noņemiet gāzes pedāli.



- 7** Atskrūvējiet salona filtra korpusa vāka stiprinājumus. Izmantojiet mucīņatslēgu Nr 8. Izmantojiet atslēgu ar tarkšķi.



8

Noņemiet salona gaisa filtra korpusa vāciņu.



AUTODOC iesaka:

- Maiņa: salona filtra – Ford Focus MK2. Noņemot detaļu, nelietojiet pārāk lielu spēku, jo tas var sabojāt to.

9

Izņemiet salona filtru.



Maiņa: salona filtra – Ford Focus MK2. AUTODOC iesaka:

- Necentieties tīrīt un lietot filtru atkārtoto - tas ietekmēs gaisa tīrības kvalitāti mašīnas salonā.

10

Uzstādiet salona filtra montāžas vietā.

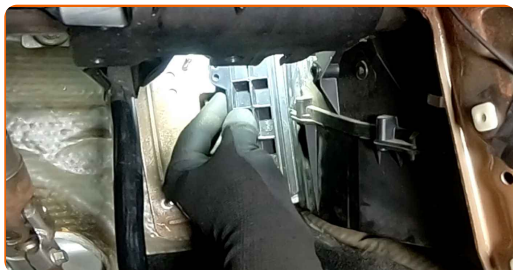


Maiņa: salona filtra – Ford Focus MK2. AUTODOC speciālisti iesaka:

- Ievērojiet filtrējošā elementa pareizo pozīciju. Nenovietojiet to šķībi.
- Sekojiet gaisa plūsmas virziena bultiņai uz filtra.
- Ir svarīgi izmantot tikai augstas kvalitātes Ford Focus MK2 filtrus.

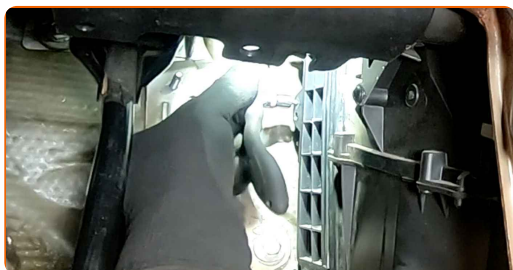
11

Uzstādiet salona gaisa filtra korpusa vāciņu.



12

Aizskrūvējiet salona filtra korpusa vāka stiprinājumus. Izmantojiet mucīņatslēgu Nr 8. Izmantojiet atslēgu ar tarkšķī.



13

Pievienojiet akseleratora pedāļa savienotāju.



14

No jauna uzstādiet gāzes pedāli.



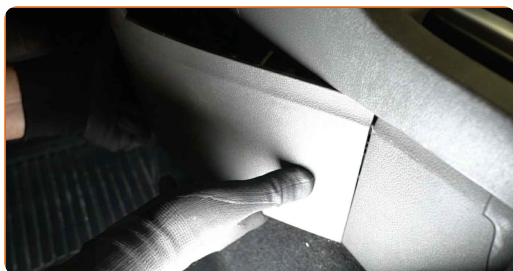
15

Atgrieziet gāzes pedāli tā sākotnējā stāvoklī un aizskrūvējiet tā stiprinājumus. Izmantojiet mucīņatslēgu Nr 10. Izmantojiet atslēgu ar tarkšķi.



16

Uzstādiet sānu plastmasas aizsargpaneli.



17

Pieskrūvējiet sānu plastmasas apdares paneļa stiprinājumus. Izmantojiet Torx T 20.



18

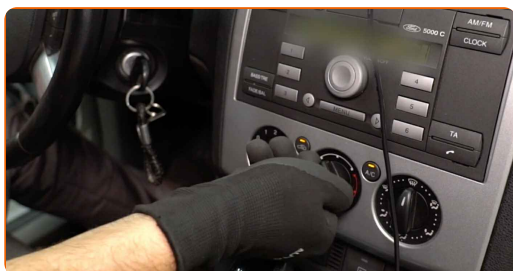
No jauna uzstādiet vāciņus uz plastmasas sānu paneļa stiprinājumiem.

19

Ieslēdziet aizdedzi.

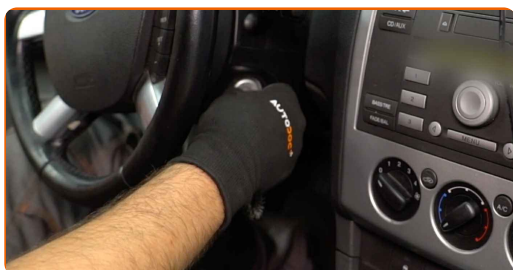
20

Ieslēdziet gaisa kondicionēšanas sistēmu. Tas ir nepieciešams, lai pārlicinātos, ka detaļa darbojas pareizi.



21

Izslēdziet aizdedzi.



LABI DARĪTS! 

SKATĪT VAIRĀK PAMĀCĪBU

AUTODOC – AUGSTĀKĀ KVALITĀTE UN AUTODAĻAS PAR PIENEMAMU CENU TIEŠSAISTĒ

AUTODOC MOBILĀ LIETOTNE: ĶERIET IZDEVĪGUS PIEDĀVĀJUMUS,
VEICOT ĒRTUS PIRKUMUS



+ AUTODOC

GET IT ON
Google Play

Download on the
App Store

Download

LIELISKA IZVĒLE REZERVES DAĻĀM JŪSU AUTOMAŠĪNAI

IEGĀDĀJIETIES REZERVES DAĻAS FORD AUTOMAŠĪNAI

SALONA FILTRA: PLAŠA IZVELE

IZVĒLIETIES REZERVES DAĻAS PRIEKŠ FORD FOCUS MK2

FORD SALONA FILTRA: IEGĀDĀTIES TŪLĪT

FORD FOCUS MK2 SALONA FILTRA: LABĀKIE PIEDĀVĀJUMI

ATBILDĪBAS IEROBEŽOJUMS:

Dokumentā ir ietverti tikai vispārīgi ieteikumi, kas var jums noderēt remontdarbu vai detaļu nomaiņas laikā. "AUTODOC" neuzņemas nekādu atbildību par jebkādiem zaudējumiem, ievainojumiem un mantas bojājumiem, kas gūti remontdarbu vai detaļu nomaiņas procesā sniegtās informācijas nepareizas lietošanas vai nepareizas interpretācijas dēļ.

"AUTODOC" neuzņemas nekādu atbildību par jebkādām iespējamām šajā rokasgrāmatā atrodamām kļūdām un neskaidrībām. Sniegtā informācija ir paredzēta tikai informatīviem nolūkiem un nevar aizstāt speciālistu padomu.

"AUTODOC" neuzņemas nekādu atbildību par nekorektu vai bīstamu remonta iekārtu, instrumentu un autodaļu izmantošanu. "AUTODOC" stingri iesaka būt uzmanīgiem un ievērot drošības noteikumus, veicot remonta vai nomaiņas darbus. Atcerieties: - zemas kvalitātes autodaļu izmantošana negarantē pienācīgu drošības līmeni uz ceļiem.

© Copyright 2023 – viss vietnes saturs, jo īpaši teksti, fotogrāfijas un grafiki ir aizsargāti ar autortiesībām. Visas tiesības, tajā skaitā tiesības kopēt, nodot trešām personām, rediģēt un tulkot, patur "AUTODOC SE".