

AUTODOC CLUB

Kā nomainīt: aizmugures
bremžu klučus **Mazda 3**
BK - nomaiņas ceļvedis

VIDEO PAMĀCĪBA

 **Uzmanību!**

Šis maiņas algoritms ir piemērots:

MAZDA 5 (CW) 1.6 CD, MAZDA 5 (CW) 2.0, MAZDA 3 Sedan (BL) 1.6 MZR CD, MAZDA 3 Hatchback (BL) 1.6 MZR CD, MAZDA 3 Hatchback (BK) 1.6, MAZDA 3 Hatchback (BK) 2.0, MAZDA 3 Sedan (BK) 2.0, MAZDA 3 Sedan (BK) 1.6 DI Turbo, MAZDA 3 Hatchback (BK) 1.6 DI Turbo, MAZDA 3 Hatchback (BK) 1.4, MAZDA 5 (CR19) 1.8, MAZDA 5 (CR19) 2.0, MAZDA 5 (CR19) 2.0 CD, MAZDA 3 Hatchback (BK) 2.3 MZR, MAZDA 3 Hatchback (BK) 2.3 DiSi Turbo MPS, (+ 14)

Darbību secība var nedaudz atšķirties atkarībā no automašīnas uzbūves.

**MAIŅA: BREMŽU KLUČU – MAZDA 3 BK.
INSTRUMENTI, KURI VARĒTU NODERĒT:**



- Stieplu suka
- Neilona tīrīšanas suka
- WD-40 aerosols
- Bremžu sistēmu tīrītājs
- Pretčīkstēšanas smērviela
- Smērviela suporta vadīklām
- Vara smērviela
- Dinamometriskā atslēga
- HEX uzgalis nr. H7.
- Pneimo mucīņa Nr 19
- Aprīkojums suporta bremžu cilindru izspiešanai
- Sprūdatslēga
- Lauznis
- Plakanais Skrūvgriezis
- Riteņa fiksētājs

PIRKT INSTRUMENTUS

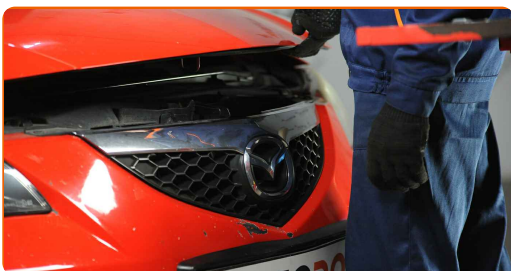
Maiņa: bremžu kluču – Mazda 3 BK. AUTODOC speciālisti iesaka:

- Nomainiet bremžu klučus pilnā komplektācijā uz katras ass. Tas nodrošina efektīvu bremzēšanu.
- Uz vienas ass esošu abu bremžu kluču maiņas procedūra ir identiska.
- Lūdzu, ņemiet vērā: visi darbi ar Mazda 3 BK automašīnu jāveic ar izslēgtu motoru.

VEICIET NOMAIŅU ŠĀDĀ SECĪBĀ:

1

Atveriet motora pārsegu. Atskrūvējiet bremžu šķidruma izplešanās tvertnes vāku.



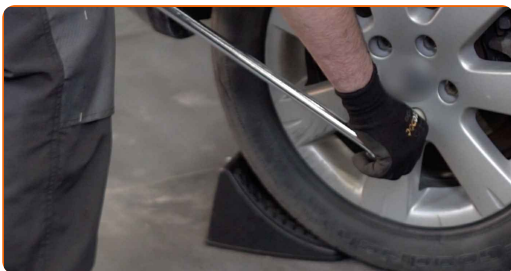
2

Nobloķējiet riteņus ar fiksētājiem.



3

Atskrūvējiet vaļīgāk riteņa stiprinājuma skrūves. Izmantojiet pneimo mucīņu Nr.19



4 Paceliet priekšējo / aizmugurējo auto pusi un atbalstiet to.



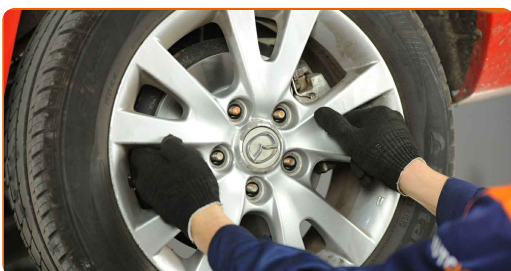
5 Atskrūvējiet riteņu skrūves.



AUTODOC iesaka:

- **Brīdinājums!** Lai izvairītos no ievainojumiem, turiet Mazda 3 BK riteņi, skrūvējot vaļā stiprinājuma skrūves.

6 Noņemiet riteņi.



7 Atvienojiet bremžu suporta fiksējošo atsperi. Izmantojiet plakano skrūvgriezi.



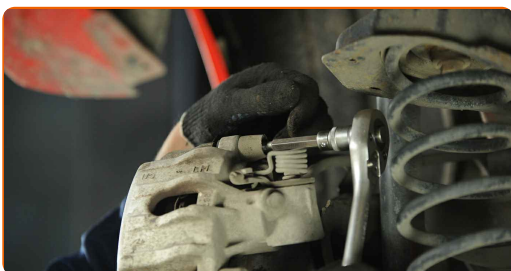
8

Noņemiet suporta vadīklu putekļu sargu vāciņus. Izmantojiet plakano skrūvgriezi.



9

Atskrūvējiet bremžu suporta stiprinājumu. Izmantojiet HEX Nr. H7. Izmanojiet atslēgu ar tarkšķi.



10

Izņemiet vadtapas no vecā bremžu suporta. Izmantojiet plakano skrūvgriezi.

11

Izpletiet bremžu klučus. Izmantojiet montāžas sviru.

12

Noņemiet bremžu suportu.

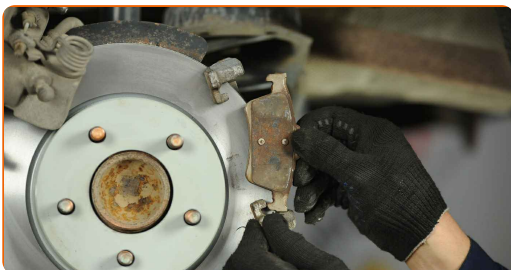


Maiņa: bremžu kluču – Mazda 3 BK. AUTODOC padomi:

- Piestipriniet suportu pie piekares vai virsbūves ar drāti, neatvienojot to no bremžu šļūtenes, lai pasargātu no gaisa iekļūšanas.
- Pārlicinieties, ka bremžu supports nekarājas un neturas uz bremžu šļūtenes.
- Pēc bremžu suporta izņemšanas neizspiediet bremžu pedāli. Tas var izraisīt virzuļa izkrišanu no bremžu cilindra, un var rasties bremžu šķidruma noplūde un sistēmas dehermetizācija.
- Pārbaudiet bremžu suporta bremžu kronšteina, putekļu sargu un vadīklu pirkstu stāvokli. Notīriet tos. Ja nepieciešams, nomainiet tos.

13

Noņemiet bremžu klučus.



Maiņa: bremžu kluču – Mazda 3 BK. AUTODOC padomi:

- Izmēriet bremžu diska biezumu. Tiklīdz tiek sasniegts maksimālais nodiluma ierobežojums, tas jānomaina.

14

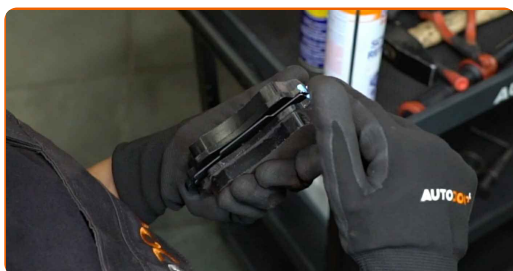
Notīriet bremžu suporta kronšteinu no netīrumiem un putekļiem. Izmantojiet metāla birsti. Izmantojiet bremžu sistēmas tīrītāju.

Maiņa: bremžu kluču – Mazda 3 BK. AUTODOC padomi:

- Pēc aerosola uzklāšanas uzgaidiet pāris minūtes.

15

Apstrādājiet bremžu klučus vietā, kur tie saskaras ar bremžu suporta skavu. Izmantojiet pretčīkstēšanas smēri.

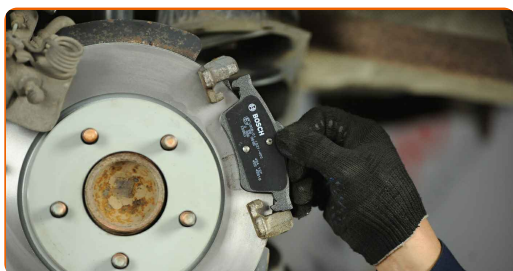


Maiņa: bremžu kluču – Mazda 3 BK. Profesionāļi iesaka:

- Pirms bremžu kluču uzstādīšanas pārlicinieties, ka diska virsma ir tīra.

16

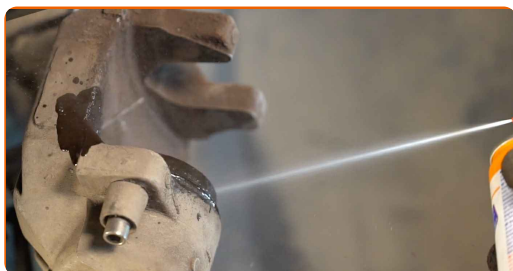
Uzstādiet jaunus bremžu klučus.



Maiņa: bremžu kluču – Mazda 3 BK. AUTODOC iesaka:

- Pārlicinieties, ka kluči ir uzstādīti ar uzlikām pret disku.

- 17** Apstrādājiet bremžu suporta virzuli. Izmantojiet neilona tīrīšanas suku. Izmantojiet bremžu sistēmas tīrītāju.



Maiņa: bremžu kluču – Mazda 3 BK. AUTODOC padomi:

- Pēc aerosola uzklāšanas uzgaidiet pāris minūtes.

- 18** Iespiediet bremžu suporta virzuli. Izmantojiet suporta bremžu cilindru izspiešanas aprīkojumu.



- 19** Notīriet bremžu suporta vadtapas.

- 20** Apstrādājiet bremžu suporta vadtapas. Izmantojiet bremžu suporta vadtapu smērvielu.



21

Uzstādiet bremžu suportu un piestipriniet to.

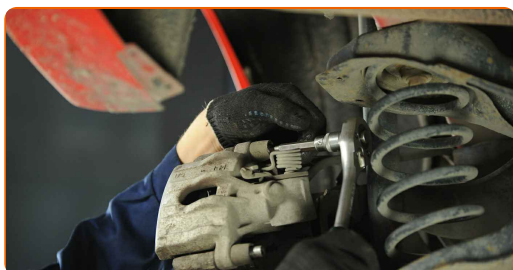


22

Ieskrūvējiet vadīklas.

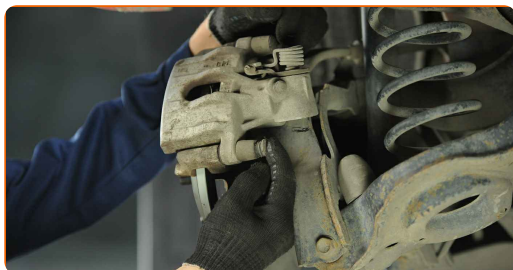
23

Pievelciet bremžu suporta stiprinājumus. Izmantojiet HEX Nr. H7. Izmantojiet dinamometrisko atslēgu. Griezes moments 30 Nm.



24

Uzstādiet suporta vadīklu putekļu sargu vāciņus.



25

Uzstādiet bremžu suporta fiksējošo atspēri. Izmantojiet plakano skrūvgriezi.



26

Apstrādājiet virsmu, kur bremžu disks saskaras ar riteņa disku. Izmantojiet vara smērvielu.



27

Notīriet bremžu diska virsmu. Izmantojiet bremžu sistēmas tīrītāju.



AUTODOC iesaka:

- Maiņa: bremžu kluču – Mazda 3 BK. Pēc aerosola uzklāšanas pagaidiet dažas minūtes.

28

Uzlieciet riepu.



AUTODOC iesaka:

- Brīdinājums! Lai izvairītos no ievainojumiem, turiet Mazda 3 BK riteni, skrūvējot atpakaļ riteņa skrūves.

29

Aizskrivējiet riteņa stiprinājumu skrūves. Izmantojiet pneimo mucīgu Nr.19



30

Nolaidiet auto un pievelciet skrūves krusteniskā veidā. Izmantojiet pneimo mucīgu Nr.19 Izmantojiet dinamometrisko atslēgu. Griezes moments 118 Nm.



31

Noņemiet fiksētājus un domkratus.



Maiņa: bremžu kluču – Mazda 3 BK. Profesionāļi iesaka:

- Pārbaudiet bremžu šķidruma līmeni kompensācijas trauciņā un pēc nepieciešamības papildiniet to.

32

Atskrūvējiet bremžu šķidrums izplešanās tvertnes vāku. Aizveriet dzinēja pārsegu.



Maiņa: bremžu kluču – Mazda 3 BK. AUTODOC ekspertu padomi:

- Nedarbinot dzinēju, piespiediet bremžu pedāli vairākas reizes, līdz jūtat būtisku pretestību.
- Pirmos 150 - 200 km pēc bremžu kluču nomaiņas vienmērīgi palēniniet ātrumu. Izvairieties no nevajadzīgas un straujas bremzēšanas līdz automašīna pilnībā apstājas.

LABI DARĪTS! 

SKATĪT VAIRĀK PAMĀCĪBU

AUTODOC – AUGSTĀKĀ KVALITĀTE UN AUTODAĻAS PAR PIENEMAMU CENU TIEŠSAISTĒ

AUTODOC MOBILĀ LIETOTNE: ĶERIET IZDEVĪGUS PIEDĀVĀJUMUS,
VEICOT ĒRTUS PIRKUMUS



+ AUTODOC

GET IT ON
Google Play

Download on the
App Store

Download

LIELISKA IZVĒLE REZERVES DAĻĀM JŪSU AUTOMAŠĪNAI

IEGĀDĀJĒTIES REZERVES DAĻAS MAZDA AUTOMAŠĪNAI

BREMŽU KLUČI: PLAŠA IZVELE

IZVĒLIETIES REZERVES DAĻAS PRIEKŠ MAZDA 3 BK

MAZDA BREMŽU KLUČI: IEGĀDĀTIES TŪLĪT

MAZDA 3 BK BREMŽU KLUČI: LABĀKIE PIEDĀVĀJUMI

ⓘ ATBILDĪBAS IEROBEŽOJUMS:

Dokumentā ir ietverti tikai vispārīgi ieteikumi, kas var jums noderēt remontdarbu vai detaļu nomaiņas laikā. "AUTODOC" neuzņemas nekādu atbildību par jebkādiem zaudējumiem, ievainojumiem un mantas bojājumiem, kas gūti remontdarbu vai detaļu nomaiņas procesā sniegtās informācijas nepareizas lietošanas vai nepareizas interpretācijas dēļ.

"AUTODOC" neuzņemas nekādu atbildību par jebkādam iespējamām šajā rokasgrāmatā atrodamām kļūdām un neskaidrībām. Sniegtā informācija ir paredzēta tikai informatīviem nolūkiem un nevar aizstāt speciālistu padomu.

"AUTODOC" neuzņemas nekādu atbildību par nekorektu vai bīstamu remonta iekārtu, instrumentu un autodaļu izmantošanu. "AUTODOC" stingri iesaka būt uzmanīgiem un ievērot drošības noteikumus, veicot remonta vai nomaiņas darbus. Atcerieties: - zemas kvalitātes autodaļu izmantošana negarantē pienācīgu drošības līmeni uz ceļiem.

© Copyright 2023 – viss vietnes saturs, jo īpaši teksti, fotogrāfijas un grafiki ir aizsargāti ar autortiesībām. Visas tiesības, tajā skaitā tiesības kopēt, nodot trešām personām, rediģēt un tulkot, patur "AUTODOC SE".