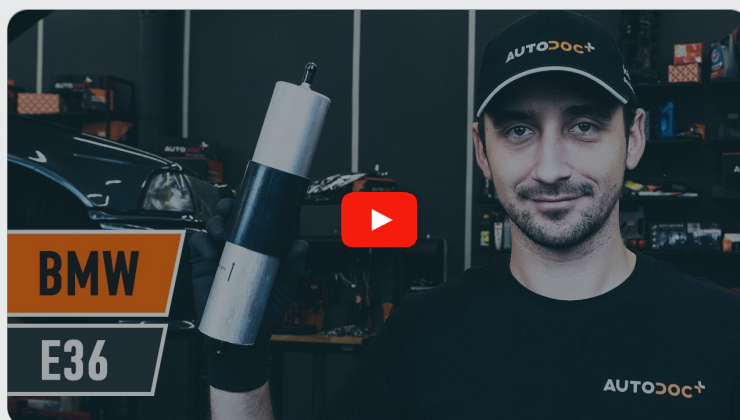




Kā nomainīt: degvielas  
filtru **BMW E36** -  
nomaiņas ceļvedis

## VIDEO PAMĀCĪBA



### Uzmanību

Šis maiņas algoritms ir piemērots:

BMW 3 Sedan (E36) 316i 1.6, BMW 3 Sedan (E36) 318is 1.8, BMW 3 Coupe (E36) 318is 1.8, BMW 3 Sedan (E36) 320i 2.0, BMW 3 Coupe (E36) 320i 2.0, BMW 3 Sedan (E36) 325i 2.5, BMW 3 Coupe (E36) 325i 2.5, BMW 5 Sedan (E34) 530i 3.0 V8, BMW 5 Sedan (E34) 540i 4.0 V8, BMW 5 Touring (E34) 530i 3.0 V8, BMW 3 Cabrio (E36) 320i 2.0, BMW 3 Cabrio (E36) 325i 2.5, BMW 3 Coupe (E36) 316i 1.6, BMW 5 Touring (E34) 540i 4.0, BMW 3 Cabrio (E36) 318i 1.8, (+ 64)

Darbību secība var nedaudz atšķirties atkarībā no automašīnas uzbūves.

MAIŅA: DEGVIELAS FILTRA – BMW E36.  
NEPIECIEŠAMIE INSTRUMENTI:



- Neilona tīrīšanas suka
- Universāls tīrīšanas aerosols
- Muciņas uzgalis nr. 7
- Muciņas uzgalis nr. 8
- Muciņas uzgalis nr. 10
- Sprūdatslēga
- Trauks šķidrumiem
- Riteņa fiksētājs

**PIRKT INSTRUMENTUS**

**Maina: degvielas filtra – BMW E36. AUTODOC padomi:**

- Nodrošiniet pietiekamu ventilāciju darba telpā. Degvielas tvaiks ir indīgs.
- Visus darbus ir jāveic, kad dzinējs ir izslēgts.

**MAIŅA: DEGVIELAS FILTRA – BMW E36. VEICIET ŠĀDAS DARBĪBAS:**

1

Atveriet degvielas tvertnes lūku.



2

Atskrūvējiet degvielas tvertnes korķi.



3

Nobloķējiet riteņus ar fiksētājiem.



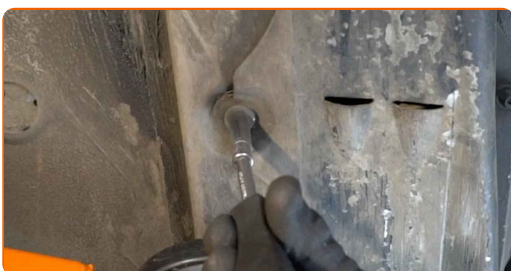
4

Paceliet automašīnu ar pacēlāju vai uzbrauciet uz apskates bedres.



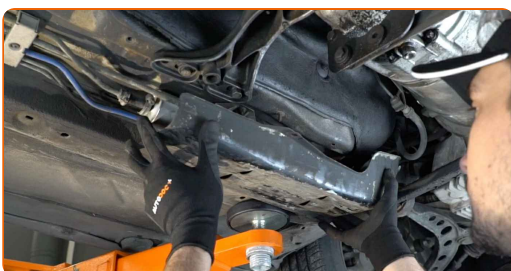
5

Atskrūvējiet automašīnas virsbūves plastmasas aizsargvāka stiprinājumus. Izmantojiet mucīņatslēgu Nr 8. Izmantojiet mucīņatslēgu Nr 10. Izmantojiet atslēgu ar tarkšķi.



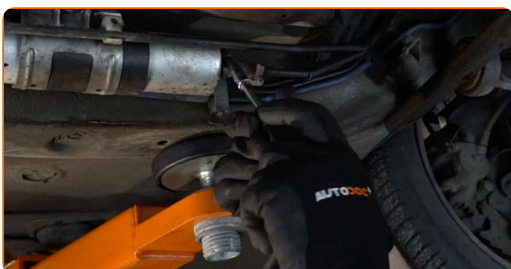
6

Noņemiet automašīnas virsbūves plastmasas aizsargvāku.



7

Atslābiniet degvielas filtra cauruļu stiprinājuma skavas. Izmantojiet mucīņatslēgu Nr 7. Izmantojiet atslēgu ar tarkšķi.



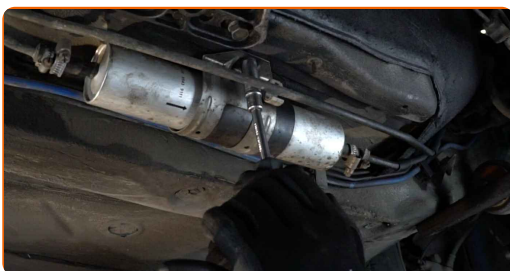
8

Atvienojiet caurules no degvielas filtra.



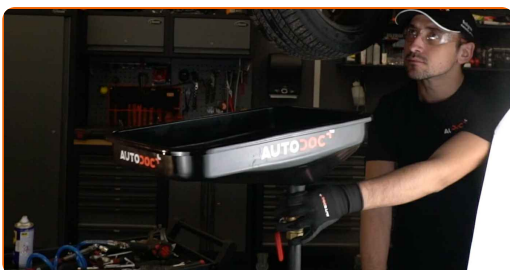
9

Atskrūvējiet degvielas filtra stiprinājumu. Izmantojiet mucīņatslēgu Nr 10. Izmantojiet atslēgu ar tarkšķi.



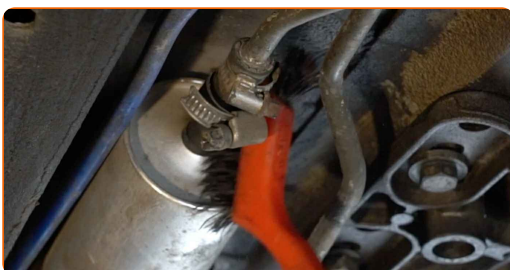
10

Sagatavojiet tvertni šķidrumam.

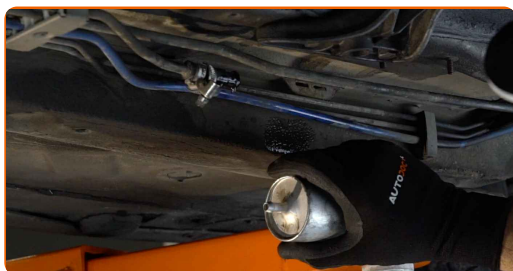


11

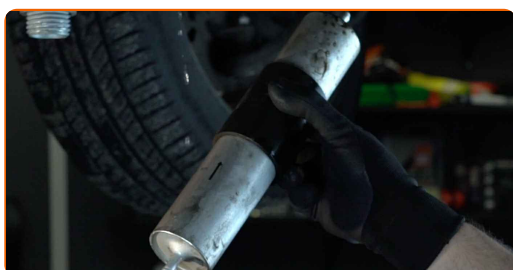
Notīriet degvielas padeves caurules. Izmantojiet neilona tīrīšanas suku. Izmantojiet universālu aerosolu.



12 Atvienojiet degvielas padeves caurules no degvielas filtra.



13 Izņemiet degvielas filtru.



**Mainīa: degvielas filtra – BMW E36. AUTODOC iesaka:**

- Esiet uzmanīgs! No filtra korpusa un caurulēm var izplūst degviela.

14 Uzstādiet jaunu degvielas filtru.



## Maiņa: degvielas filtra – BMW E36. AUTODOC ekspertu padomi:

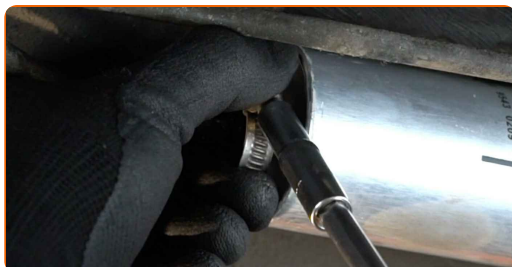
- Atcerieties, ka ir svarīgi nesajaukt filtra ieeju un izeju. Bultas uz filtra norāda degvielas plūsmas virzienu.
- Montāžas procesā rūpējieties, lai putekļi un netīrumi neiekļūtu degvielas filtrā.
- Izmantojiet tikai kvalitatīvus filtrus.

**15**

Pievienojiet degvielas vadus jaunajam degvielas filtram.


**16**

Pievelciet degvielas filtra cauruļu stiprinājuma skavas. Izmantojiet mucīņatslēgu Nr 7. Izmantojiet atslēgu ar tarkšķī.

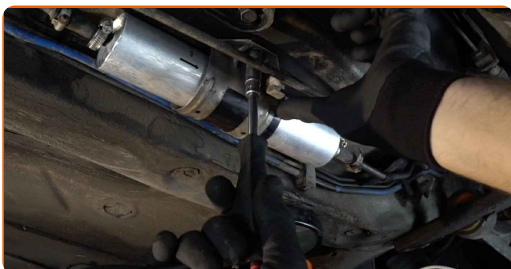

**17**

Notīriet degvielas padeves caurules. Izmantojiet universālu aerosolu.



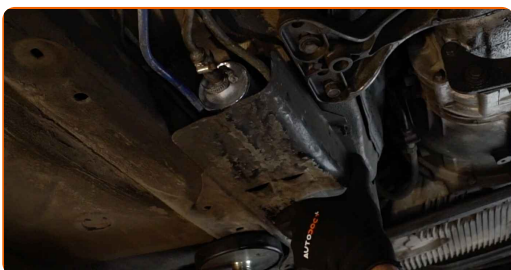


- 18 Ieskrūvējiet degvielas filtra uzstādīšanas kronšteinu. Izmantojiet mucīņatslēgu Nr 10. Izmantojiet atslēgu ar tarkšķi.

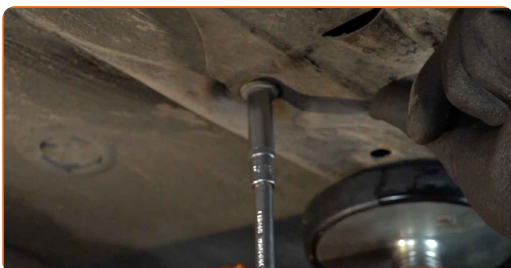


- 19 Pievienojiet cauruli pie degvielas filtra.

- 20 Uzstādiet automašīnas virsbūves plastmasas aizsargvāku.



- 21 Pieskrūvējiet automašīnas virsbūves plastmasas aizsargvāka stiprinājumus. Izmantojiet mucīņatslēgu Nr 8. Izmantojiet mucīņatslēgu Nr 10. Izmantojiet atslēgu ar tarkšķi.



- 22 Nolaidiet automašīnu.



23

Noņemiet fiksētājus un domkratus.

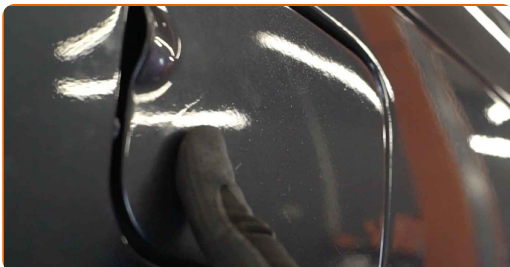
24

Aizskrūvējiet degvielas tvertes kakliņa korķi.



25

Aizveriet degvielas tvertnes lūku.

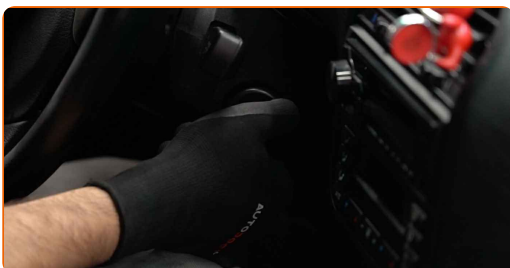


### Maiņa: degvielas filtra – BMW E36. AUTODOC speciālisti iesaka:

- Pirms braukšanas vairākas reizes ieslēdziet un izslēdziet aizdedzi. Tas ir vajadzīgs, lai degvielas sūknis atgaisotu degvielas sistēmu.

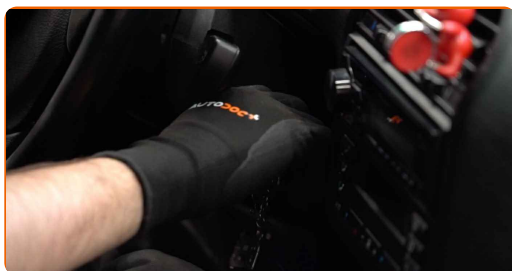
26

Padarbiniet dzinēju pāris minūtes. Tas ir nepieciešams, lai pārlicinātos, ka detaļa darbojas pareizi.



27

Noslāpējiet dzinēju.

**LABI DARĪTS!** 👍**SKATĪT VAIRĀK PAMĀCĪBU**

## AUTODOC – AUGSTĀKĀ KVALITĀTE UN AUTODAĻAS PAR PIENĒMAMU CENU TIEŠSAISTĒ

AUTODOC MOBILĀ LIETOTNE: ĶĒRIET IZDEVĪGUS PIEDĀVĀJUMUS,  
VEICOT ĒRTUS PIRKUMUS



**AUTODOC+**

GET IT ON  
**Google Play**

Download on the  
**App Store**

**Download**

**LIELISKA IZVĒLE REZERVES DAĻĀM JŪSU AUTOMAŠĪNAI**

**IEGĀDĀJIETIES REZERVES DAĻAS BMW AUTOMAŠĪNAI**

**DEGVIELAS FILTRA: PLAŠA IZVELE**

**IZVĒLIETIES REZERVES DAĻAS PRIEKŠ BMW E36**

**BMW DEGVIELAS FILTRA: IEGĀDĀTIES TŪLĪT**

**BMW E36 DEGVIELAS FILTRA: LABĀKIE PIEDĀVĀJUMI**

## **ⓘ ATBILDĪBAS IEROBEŽOJUMS:**

Dokumentā ir ietverti tikai vispārīgi ieteikumi, kas var jums noderēt remontdarbu vai detaļu nomaiņas laikā. "AUTODOC" neuzņemas nekādu atbildību par jebkādiem zaudējumiem, ievainojumiem un mantas bojājumiem, kas gūti remontdarbu vai detaļu nomaiņas procesā sniegtās informācijas nepareizas lietošanas vai nepareizas interpretācijas dēļ.

"AUTODOC" neuzņemas nekādu atbildību par jebkādam iespējamām šajā rokasgrāmatā atrodamām kļūdām un neskaidrībām. Sniegtā informācija ir paredzēta tikai informatīviem nolūkiem un nevar aizstāt speciālistu padomu.

"AUTODOC" neuzņemas nekādu atbildību par nekorektu vai bīstamu remonta iekārtu, instrumentu un autodaļu izmantošanu. "AUTODOC" stingri iesaka būt uzmanīgiem un ievērot drošības noteikumus, veicot remonta vai nomaiņas darbus. Atcerieties: - zemas kvalitātes autodaļu izmantošana negarantē pienācīgu drošības līmeni uz ceļiem.

© Copyright 2022 – viss vietnes saturs, jo īpaši teksti, fotogrāfijas un grafiki ir aizsargāti ar autortiesībām. Visas tiesības, tajā skaitā tiesības kopēt, nodot trešām personām, rediģēt un tulkot, patur "AUTODOC GmbH".