



Kā nomainīt: aizmugures
amortizatoru **BMW E46**
cabrio - nomaiņas
ceļvedis

VIDEO PAMĀCĪBA



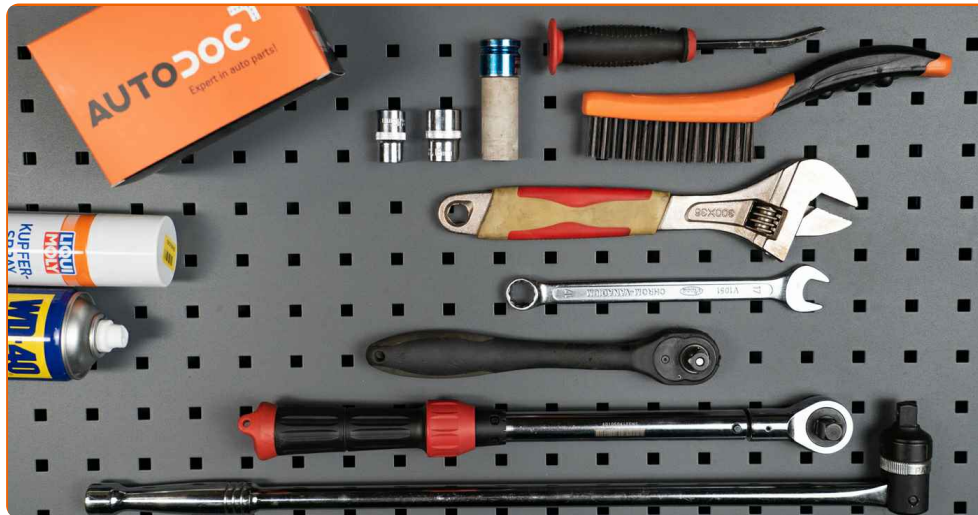
Uzmanību!

Šis maiņas algoritms ir piemērots:

BMW 3 Touring (E36) 320i 2.0, BMW 3 Touring (E36) 328i 2.8, BMW 3 Touring (E36) 318tds 1.7, BMW 3 Touring (E36) 325tds 2.5, BMW 3 Touring (E36) 323i 2.5, BMW 3 Touring (E36) 318i 1.8, BMW 3 Sedan (E46) 318i 1.9, BMW 3 Sedan (E46) 328i 2.8, BMW 3 Sedan (E46) 320d 2.0, BMW 3 Sedan (E46) 323i 2.5, BMW 3 Sedan (E46) 320i 2.0, BMW 3 Coupe (E46) 323Ci 2.5, BMW 3 Coupe (E46) 328Ci 2.8, BMW 3 Sedan (E46) 316i 1.9, BMW 3 Touring (E46) 320i 2.0, (+ 44)

Darbību secība var nedaudz atšķirties atkarībā no automašīnas uzbūves.

MAIŅA: AMORTIZATORU – BMW E46 CABRIO.
NEPIECIEŠAMO INSTRUMENTU SARAKSTS:



- Stieplu suka
- WD-40 aerosols
- Vara smērvielā
- Kombinētā atslēga Nr 17
- Muciņas uzgalis nr. 13
- Muciņas uzgalis nr. 18
- Pnemo mucīņa Nr 17
- Sprūdatslēga
- Dinamometriskā atslēga
- Regulējama atslēga
- Vītņurbja atslēga
- Lauznis
- Skrūvspīles
- Hidrauliskais pacēlājs
- Riteņa fiksētājs

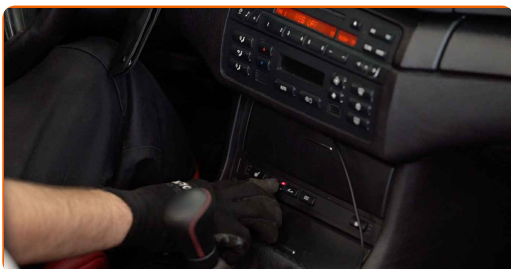
PIRKT INSTRUMENTUS

Maiņa: amortizatoru – BMW E46 cabrio. AUTODOC iesaka:

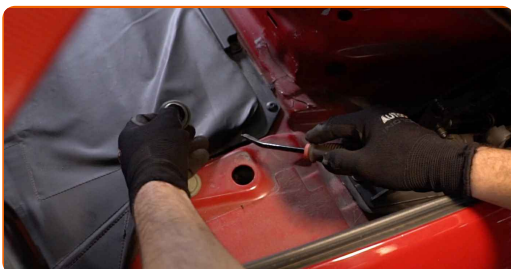
- Abi aizmugurējās balstiekārtas amortizatori jānomaina vienlaicīgi.
- Nomainas procedūra ir identiska gan kreisam, gan labam aizmugurējās balstiekārtas amortizatoram.
- Lūdzu, ņemiet vērā: visi darbi ar BMW E46 cabrio automašīnu jāveic ar izslēgtu motoru.

VEICIET NOMAIŅU ŠĀDĀ SECĪBĀ:

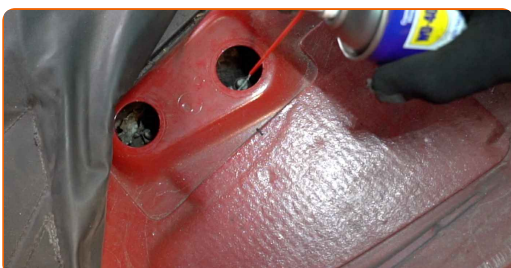
- 1 Nospiediet un turiet salokāmā jumta vadības slēdzi. Turiet taustiņu nospiestu, līdz piekļūstat amortizatora augšējiem stiprinājumiem.



- 2 Noņemiet amortizatora statņa balsta vāciņus. Izmantojiet montāžas sviru.



- 3 Notīriet amortizatora augšējā balsta stiprinājumus. Izmantojiet WD-40 aerosolu.



4 Atslābiniet amortizatora augšējo stiprinājumu. Izmantojiet mucīnatslēgu Nr 13. Izmantojiet atslēgu ar tarkšķi.



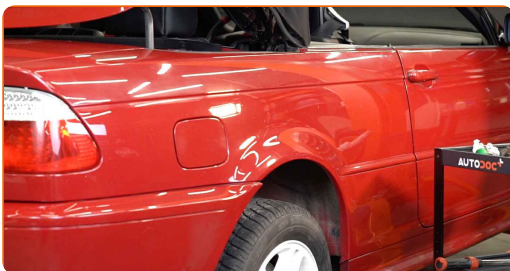
5 Nobloķējiet riteņus ar fiksētājiem.



6 Atskrūvējiet vaļīgāk riteņa stiprinājuma skrūves. Izmantojiet pneimo mucīņu Nr.17

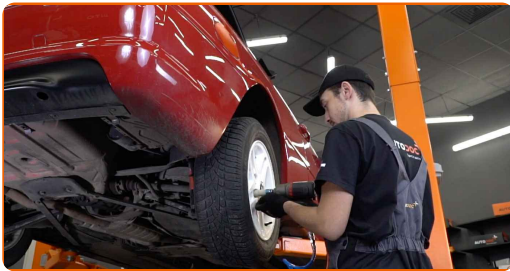


7 Paceliet aizmugurējo auto pusi un atbalstiet to.



8

Atskrūvējiet riteņu skrūves.



Maiņa: amortizatoru – BMW E46 cabrio. Ieteikums:

- Lai izvairītos no traumu gūšanas, pieturiet riteni, atskrūvējot skrūves.

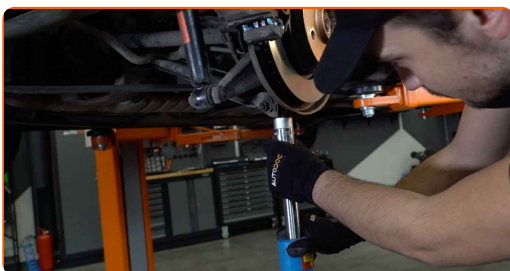
9

Noņemiet riteni.



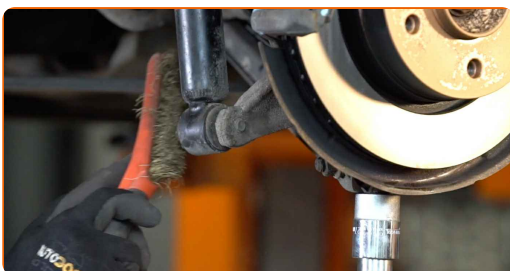
10

Atbalstiet sviru. Izmantojiet hidraulisko transmisiju domkratu.

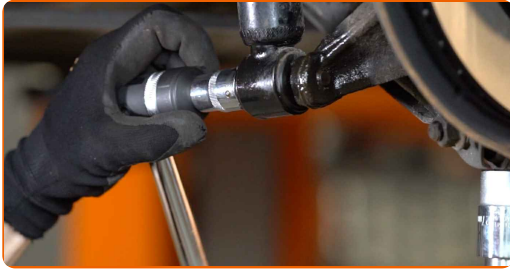


11

Notīriet amortizatora stiprinājumus. Izmantojiet metāla birsti. Izmantojiet WD-40 aerosolu.



12 Atskrūvējiet amortizatora apakšējo stiprinājumu. Izmantojiet mucīņatslēgu Nr 18. Izmantojiet vītņurbja atslēgu.



13 Izņemiet stiprinājuma skrūvi.



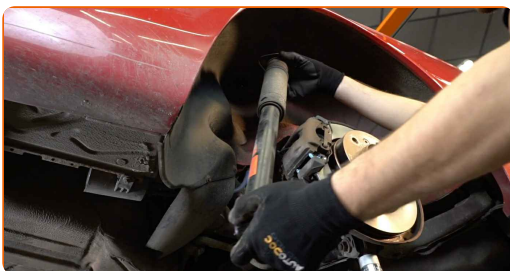
14 Atskrūvējiet amortizatora augšējo stiprinājumu. Izmantojiet mucīņatslēgu Nr 13. Izmantojiet atslēgu ar tarkšķi.



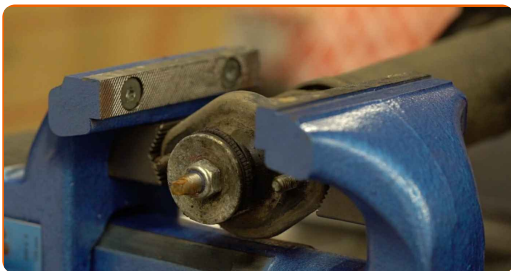
AUTODOC iesaka:

- Svarīgi! Lai izvairītos no ievainojumiem, turiet BMW E46 cabrio amortizatoru, skrūvējot vaļā tā stiprinājumu skrūves.

15 Noņemiet amortizatoru.



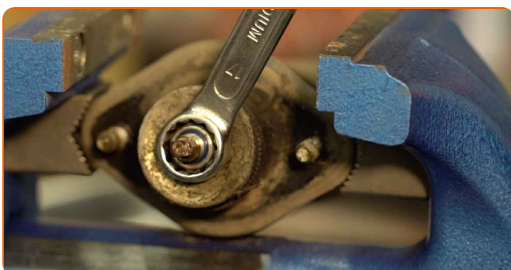
16 Saspiediet amortizatoru skrūvspīlēs.



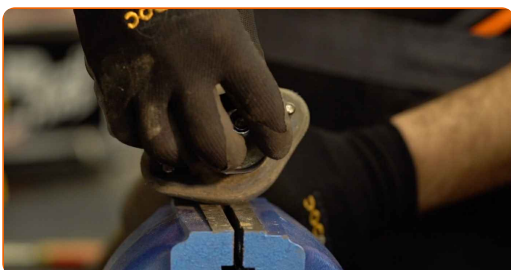
17 Notīriet amortizatora kāta stiprinājumus. Izmantojiet metāla birsti.



18 Noņemiet amortizatora virzuļa stieņa stiprinājumu. Izmantojiet kombinēto atslēgu Nr 17.



19 Atslābiniet skrūvspīlēs un izņemiet amortizatoru.



20 Noņemiet amortizatora balstu, putekļu sargu un atsitēju.

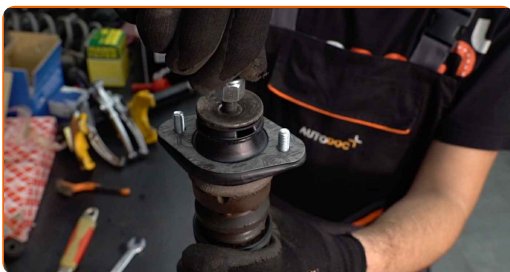


Maiņa: amortizatoru – BMW E46 cabrio. AUTODOC iesaka:

- Uzmanīgi aplūkojiet amortizatora balstu, putekļu gumiju un atturi. Ja nepieciešams, nomainiet tos.
- Pirms jaunā amortizatora uzstādīšanas noteikti pārsūknējiet to 3-5 reizes manuāli.

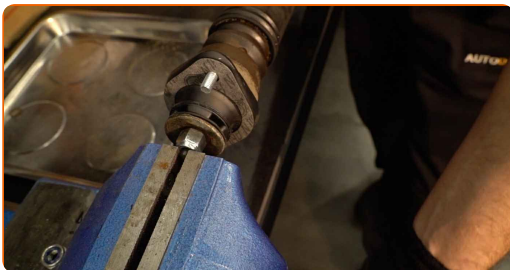
21

Uzstādiet amortizatora balstu, putekļu sargu un atsītēju uz jaunā amortizatora.



22

Saspiediet amortizatoru skrūvspīlēs.



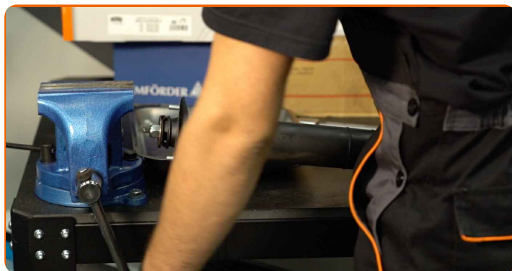
23

Pieskrūvējiet amortizatora statņa virzuļa kāta augšējo stiprinājumu. Izmantojiet kombinēto atslēgu Nr 17. Izmantojiet bīdatslēgu. Izmantojiet dinamometrisko atslēgu. Griezies moments 20 Nm.



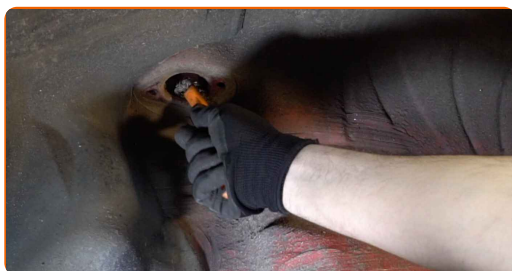
24

Atslābiniet skrūvspīles un izņemiet amortizatoru.



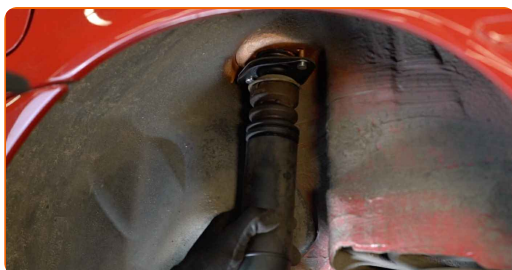
25

Notīriet amortizatora montāžas sēžas. Izmantojiet metāla birsti. Izmantojiet WD-40 aerosolu.



26

Ievietojiet amortizatoru riteņa arkā un nostipriniet to.



Maina: amortizatoru – BMW E46 cabrio. AUTODOC speciālisti iesaka:

- Lai izvairītos no traumām, pieturiet amortizatoru, skrūvējot stiprinājuma skrūves.

27

Pieskrūvējiet amortizatora augšējo stiprinājumu. Izmantojiet mucīņatslēgu Nr 13. Nepievelciet to.



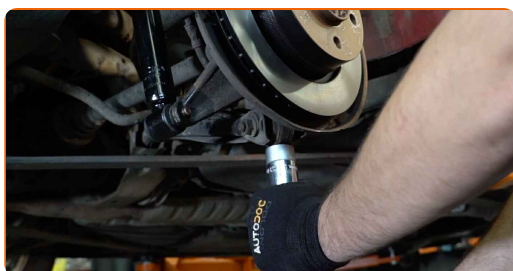
28

Notīriet detaļas un uztriepiet plānu smērvielas kārtiņu uz gultņa sēžas. Izmantojiet mucīņatslēgu Nr 18. Izmantojiet dinamometrisko atslēgu. Griezes moments 100 Nm.



29

Noņemiet atbalstu no sviras apakšas.

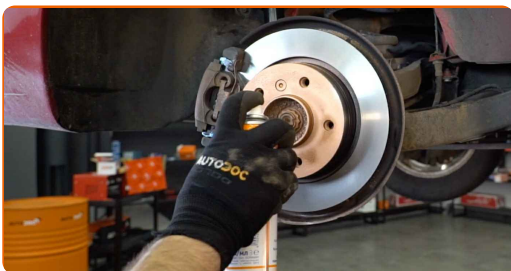


AUTODOC iesaka:

- Maiņa: amortizatoru – BMW E46 cabrio. Laidiet transmisijas domkratu zemē gludi un bez raušanas, lai nesabojātu komponentus un mehānismus.

30

Notīriet riteņa diska montāžas vietu. Izmantojiet metāla birsti. Apstrādājiet kontaktvirsmu. Izmantojiet vara smērvielu.



31

Uzlieciet riepu.



AUTODOC iesaka:

- Brīdinājums! Lai izvairītos no ievainojumiem, turiet BMW E46 cabrio riteni, skrūvējot atpakaļ riteņa skrūves.

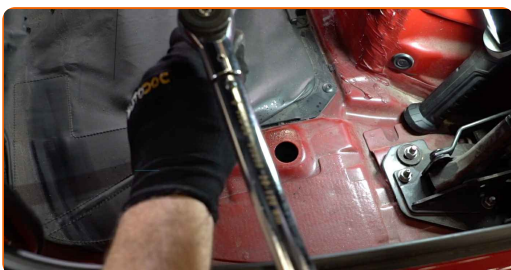
32

Aizskruvējiet riteņa stiprinājumu skrūves. Izmantojiet pneimo mucīņu Nr.17



33

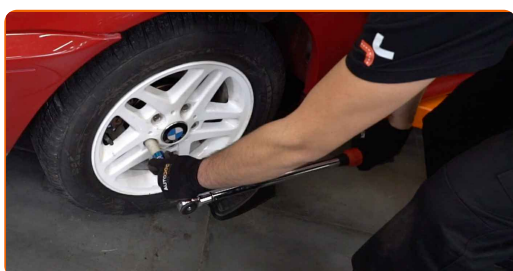
Pivelciet augšējo amortizatora stiprinājumu. Izmantojiet mucīņatslēgu Nr 13. Izmantojiet dinamometrisko atslēgu. Griezes moments 28 Nm.



34 Uzstādiet amortizatora statņa balsta vāciņus.



35 Nolaidiet auto un pievelciet skrūves krusteniskā veidā. Izmantojiet dinamometrisko atslēgu. Grieznes moments 120 Nm.



36 Noņemiet fiksētājus un domkratus.



LABI DARĪTS! 

SKATĪT VAIRĀK PAMĀCĪBU

AUTODOC – AUGSTĀKĀ KVALITĀTE UN AUTODAĻAS PAR PIENEMAMU CENU TIEŠSAISTĒ

AUTODOC MOBILĀ LIETOTNE: ĶĒRIET IZDEVĪGUS PIEDĀVĀJUMUS,
VEICOT ĒRTUS PIRKUMUS

AUTODOC

GET IT ON
Google Play

Download on the
App Store

Download

LIELISKA IZVĒLE REZERVES DAĻĀM JŪSU AUTOMAŠĪNAI

IEGĀDĀJĒTIES REZERVES DAĻAS BMW AUTOMAŠĪNAI

AMORTIZATORU: PLAŠA IZVELE

IZVĒLIETIES REZERVES DAĻAS PRIEKŠ BMW E46 CABRIO

BMW AMORTIZATORU: IEGĀDĀTIETIS TŪLĪT

**BMW E46 CABRIO AMORTIZATORU: LABĀKIE
PIEDĀVĀJUMI**

ⓘ ATBILDĪBAS IEROBEŽOJUMS:

Dokumentā ir ietverti tikai vispārīgi ieteikumi, kas var jums noderēt remontdarbu vai detaļu nomaiņas laikā. "AUTODOC" neuzņemas nekādu atbildību par jebkādiem zaudējumiem, ievainojumiem un mantas bojājumiem, kas gūti remontdarbu vai detaļu nomaiņas procesā sniegtās informācijas nepareizas lietošanas vai nepareizas interpretācijas dēļ.

"AUTODOC" neuzņemas nekādu atbildību par jebkādam iespējamām šajā rokasgrāmatā atrodamām kļūdām un neskaidrībām. Sniegtā informācija ir paredzēta tikai informatīviem nolūkiem un nevar aizstāt speciālistu padomu.

"AUTODOC" neuzņemas nekādu atbildību par nekorektu vai bīstamu remonta iekārtu, instrumentu un autodaļu izmantošanu. "AUTODOC" stingri iesaka būt uzmanīgiem un ievērot drošības noteikumus, veicot remonta vai nomaiņas darbus. Atcerieties: - zemas kvalitātes autodaļu izmantošana negarantē pienācīgu drošības līmeni uz ceļiem.

© Copyright 2022 – viss vietnes saturs, jo īpaši teksti, fotogrāfijas un grafiki ir aizsargāti ar autortiesībām. Visas tiesības, tajā skaitā tiesības kopēt, nodot trešām personām, rediģēt un tulkot, patur "AUTODOC GmbH".