



Kā nomainīt: aizmugures
bremžu diskus **BMW E92**
- nomaiņas ceļvedis

VIDEO PAMĀCĪBA

** Uzmanību!**

Šis maiņas algoritms ir piemērots:

BMW 3 Cabrio (E93) 325d 3.0, BMW 3 Sedan (E90) 330i 3.0, BMW 3 Touring (E91) 330i 3.0, BMW 3 Sedan (E90) 330d 3.0, BMW 3 Touring (E91) 330d 3.0, BMW 3 Sedan (E90) 330xi 3.0, BMW 3 Sedan (E90) 330xd 3.0, BMW 3 Touring (E91) 330xi 3.0, BMW 3 Touring (E91) 330xd 3.0, BMW 3 Coupe (E92) 335i 3.0, BMW 3 Sedan (E90) 335i 3.0, BMW 3 Touring (E91) 335i 3.0, BMW 3 Coupe (E92) 335d 3.0, BMW 3 Touring (E91) 335d 3.0, BMW 3 Sedan (E90) 335d 3.0, (+ 29)

Darbību secība var nedaudz atšķirties atkarībā no automašīnas uzbūves.

MAIŅA: BREMŽU DISKU – BMW E92. NEPIECIEŠAMO INSTRUMENTU SARAKSTS:



- Stieplu suka
- WD-40 aerosols
- Bremžu sistēmu tīrītājs
- Vara smēriela
- HEX uzgalis Nr. H5.
- HEX uzgalis Nr. H7.
- Muciņas uzgalis nr. 17
- Pnemo mucīņa Nr 17
- Aprīkojums suporta bremžu cilindru izspiešanai
- Sprūdatslēga
- Dinamometriskā atslēga
- Vītņurbja atslēga
- Lauznis
- Trieciēna skrūvgriezis
- Gumijas āmurs
- Spārna pārklājs
- Riteņa fiksētājs

PIRKT INSTRUMENTUS

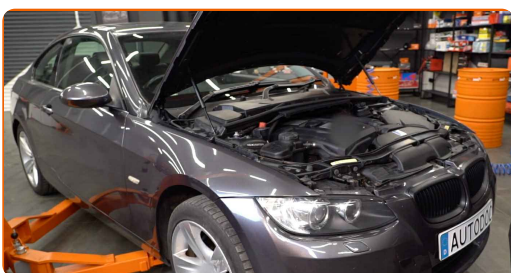
Maiņa: bremžu disku – BMW E92. AUTODOC ekspertu padomi:

- Nomainiet bremžu diskus automašīnai BMW E92 pilnīgā komplektācijā uz katras ass. Neatkarīgi no komponentu stāvokļa. Tas nodrošinās vienmērīgu bremzēšanu.
- Uz vienas ass esošu abu bremžu disku maiņas procedūra ir identiska.
- Mainot bremžu diskus, vienmēr nomainiet arī bremžu klučus.
- Brīdinājums! Pirms jebkura darba uzsākšanas izslēdziet BMW E92 motoru.

VEICIET NOMAIŅU ŠĀDĀ SECĪBĀ:

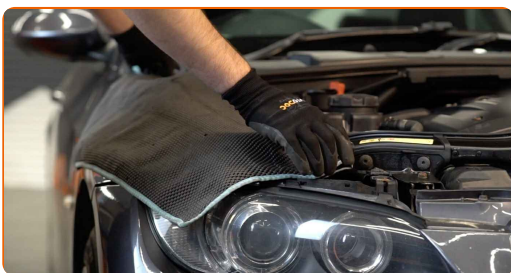
1

Atveriet motora pārsegu.

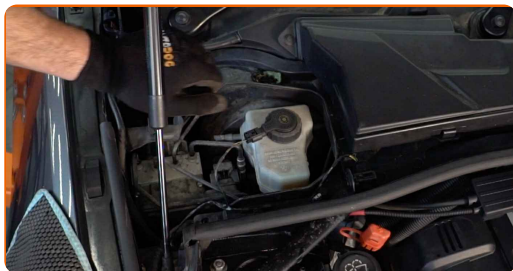


2

Izmantojiet aizsargu, lai nesabojātu automašīnas krāsojumu un plastmasas detaļas.



3 Noņemiet stikla tīrītāja sviras vāciņu.

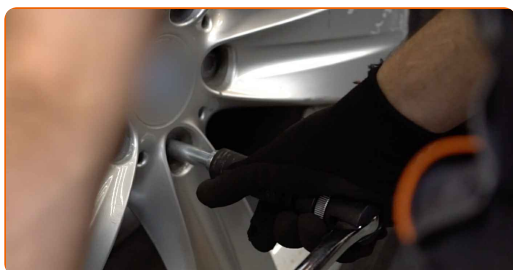


4 Atskrūvējiet bremžu šķidrums izplešanās tvertnes vāku.



5 Nobloķējiet riteņus ar fiksētājiem.

6 Atskrūvējiet vaļīgāk riteņa stiprinājuma skrūves. Izmantojiet pneimo mucīņu Nr.17

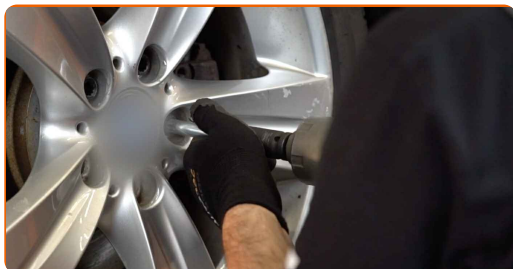


7 Paceliet priekšējo / aizmugurējo auto pusi un atbalstiet to.



8

Atskrūvējiet riteņu skrūves.

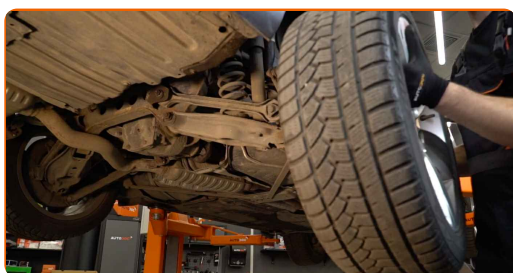


Maiņa: bremžu disku – BMW E92. AUTODOC iesaka:

- Lai izvairītos no traumu gūšanas, pieturiet riteni, atskrūvējot skrūves.

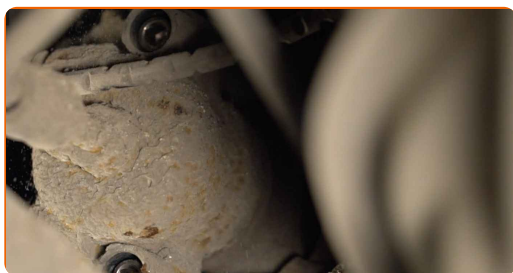
9

Noņemiet riteni.



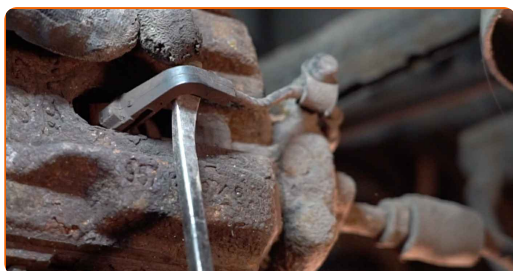
10

Noņemiet suporta vadīklu putekļu sargu vāciņus. Izmantojiet montāžas sviru.



11

Atvienojiet bremžu uzliku nodiluma devēju. Izmantojiet montāžas sviru.

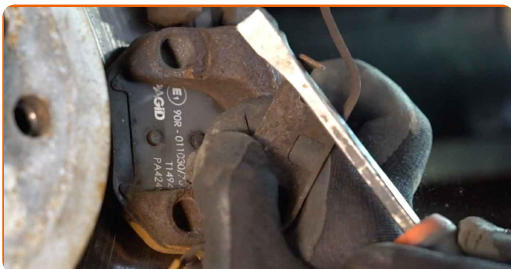


Pievērsiet uzmanību!

- Dažās automašīnās nav bremžu kluču nodiluma sensora.

12

Atvienojiet bremžu suporta fiksējošo atsperi. Izmantojiet montāžas sviru.



13

Atskrūvējiet bremžu suporta stiprinājumu. Izmantojiet HEX Nr. H7. Izmantojiet atslēgu ar tarkšķi.



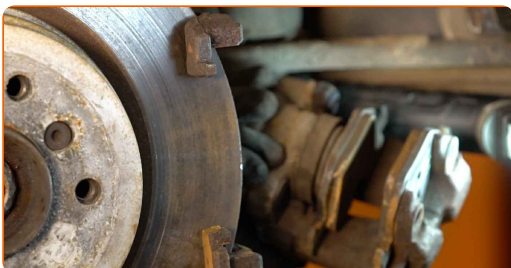
14

Izpletiet bremžu klučus. Izmantojiet montāžas sviru.



15

Noņemiet bremžu suportu.



Mainā: bremžu disku – BMW E92. AUTODOC speciālisti iesaka:

- Piestipriniet suportu pie piekares vai virsbūves ar drāti, neatvienojot to no bremžu šļūtenes, lai pasargātu no gaisa iekļūšanas.
- Pārliedziniet, ka bremžu suportu nekarājas un neturas uz bremžu šļūtenes.
- Pēc bremžu suporta izņemšanas neizspiediet bremžu pedāli. Tas var izraisīt virzuļa izkrišanu no bremžu cilindra, un var rasties bremžu šķidruma noplūde un sistēmas dehermetizācija.
- Pārbaudiet bremžu suporta bremžu kronšteina, putekļu sargu un vadīklu pirkstu stāvokli. Notīriet tos. Ja nepieciešams, nomainiet tos.

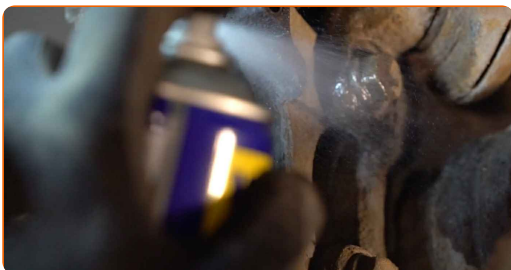
16

Noņemiet bremžu klučus.

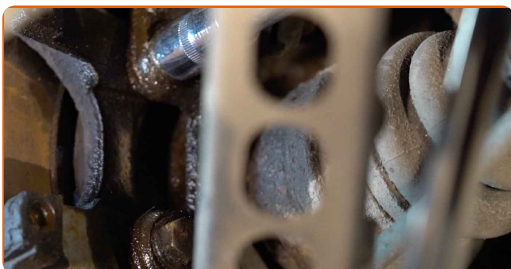


17

Notīriet bremžu suporta kronšteina stiprinājumus. Izmantojiet metāla birsti. Izmantojiet WD-40 aerosolu.



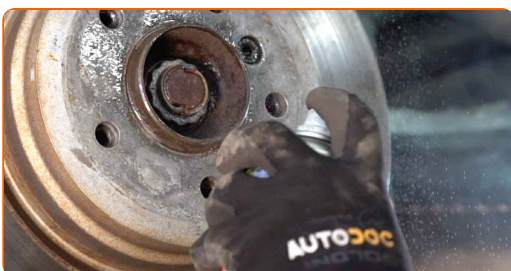
- 18** Atskrūvējiet bremžu suporta kronšteina stiprinājumu. Izmantojiet mucīņatslēgu Nr 17. Izmantojiet vītņurbja atslēgu.



- 19** Noņemiet bremžu suporta kronšteinu.



- 20** Notīriet bremžu diska stiprinājumus. Izmantojiet metāla birsti. Izmantojiet WD-40 aerosolu.



- 21** Atskrūvējiet bremžu diska stiprinājumu. Izmantojiet HEX Nr. H5. Izmantojiet pneimatisko skrūvgriezi.



22

Noņemiet bremžu disku.



Maiņa: bremžu disku – BMW E92. AUTODOC padomi:

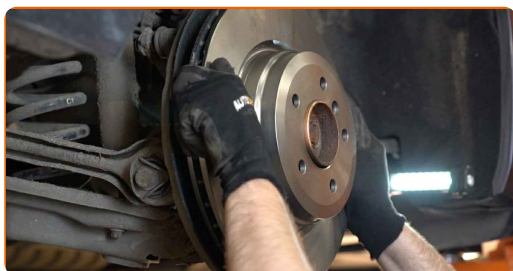
- Ja nepieciešams, izmantojiet gumijas āmuru.

23

Notīriet rumbu. Izmantojiet metāla birsti. Apstrādājiet kontaktpvirsmu. Izmantojiet vara smērvielu.

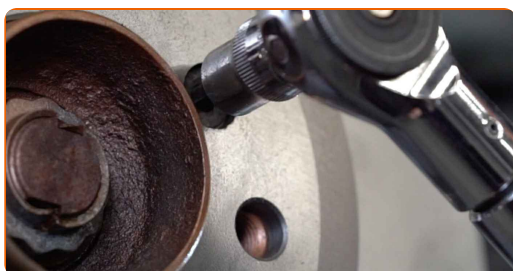
24

Uzstādiet bremžu disku.



25

Pievelciet bremžu diska stiprinājumu. Izmantojiet HEX Nr. H5. Izmantojiet dinamometrisko atslēgu. Griezes moments 16 Nm.



- 26** Notīriet bremžu suporta kronšteinu no netīrumiem un putekļiem. Izmantojiet metāla birsti. Izmantojiet bremžu sistēmas tīrītāju.



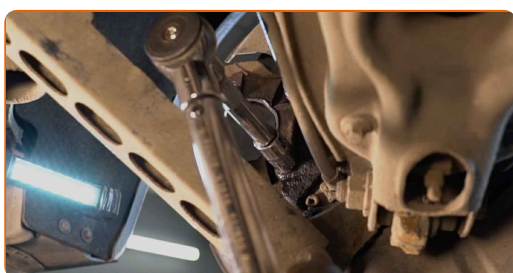
AUTODOC iesaka:

- Maiņa: bremžu disku – BMW E92. Pēc aerosola uzklāšanas pagaidiet dažas minūtes.

- 27** Uzstādiet bremžu suporta kronšteinu.

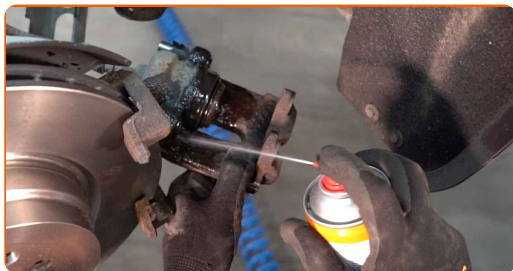


- 28** Pievelciet bremžu suporta kronšteinu. Izmantojiet mucīņatslēgu Nr 17. Izmantojiet dinamometrisko atslēgu. Griezes moments 65 Nm.



29

Apstrādājiet bremžu suporta virzuli. Izmantojiet bremžu sistēmas tīrītāju.

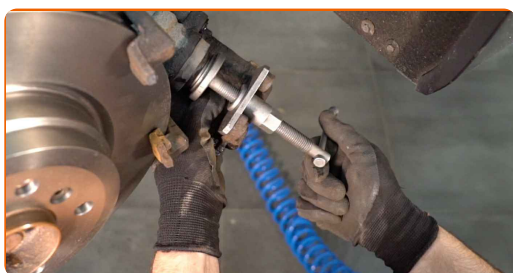


Maiņa: bremžu disku – BMW E92. Ieteikums:

- Pēc aerosola uzklāšanas uzgaidiet pāris minūtes.

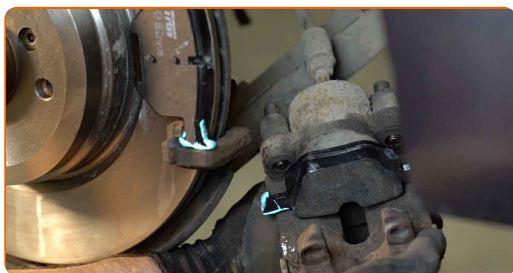
30

Iespiediet bremžu suporta virzuli. Izmantojiet suporta bremžu cilindru izspiešanas aprīkojumu.



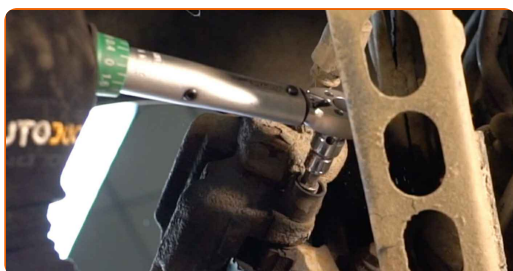
31

Uzstādiet bremžu klučus.

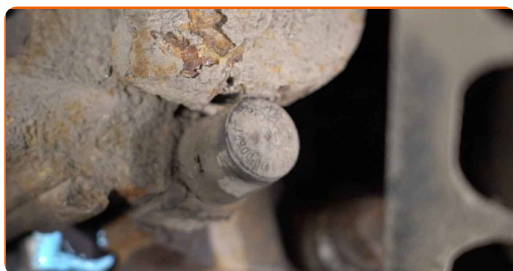


32

Uzstādiet bremžu suportu un piestipriniet to. Izmantojiet HEX Nr. H7. Izmantojiet dinamometrisko atslēgu. Griezes moments 30 Nm.



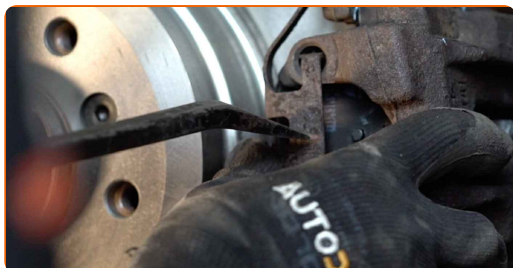
33 Uzstādiet suporta vadīklu putekļu sargu vāciņus.



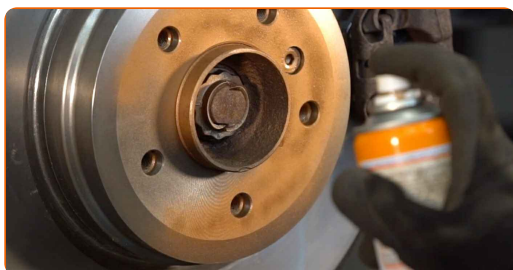
34 Pievienojiet bremžu uzliku nodiluma devēju.



35 Uzstādiet bremžu suporta fiksējošo atsperi. Izmantojiet montāžas sviru.



36 Apstrādājiet virsmu, kur bremžu disks saskaras ar riteņa disku. Izmantojiet vara smērvielu.



37 Notīriet bremžu diska virsmu. Izmantojiet bremžu sistēmas tīrītāju.



AUTODOC iesaka:

- Maiņa: bremžu disku – BMW E92. Pēc aerosola uzklāšanas pagaidiet dažas minūtes.

38

Uzlieciet riepu.

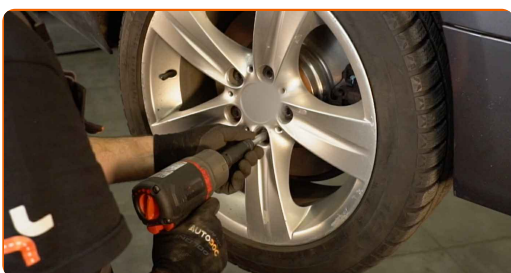


Maiņa: bremžu disku – BMW E92. AUTODOC speciālisti iesaka:

- Lai izvairītos no traumatiskām situācijām, pieturiet riteni, skrūvējot stiprinājuma skrūves.

39

Aizskruvējiet riteņa stiprinājumu skrūves. Izmantojiet pneimo mucīņu Nr.17



40

Nolaidiet auto un pievelciet skrūves krusteniskā veidā. Izmantojiet dinamometrisko atslēgu. Griezes moments 120 Nm.



41 Noņemiet fiksētājus un domkratus.

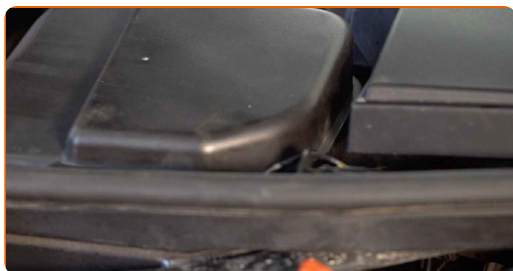
AUTODOC iesaka:

- Neieslēdzot BMW E92 motoru, vairākas reizes nospiediet bremžu pedāli, līdz jūtat pretestības parādīšanos.
- Pārbaudiet bremžu šķidruma līmeni kompensācijas trauciņā un pēc nepieciešamības papildiniet to.

42 Atskrūvējiet bremžu šķidruma izplešanās tvertnes vāku.



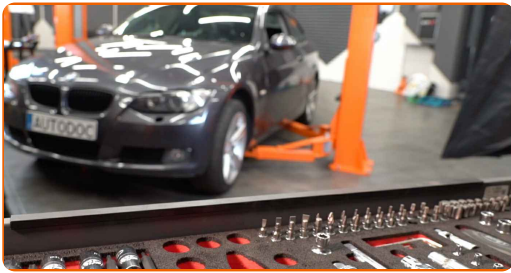
43 Uzstādiet stikla tīrītāja sviras vāciņu.



44 Noņemiet aizsargvāku.

45

Aizveriet dzinēja pārsegu.



LABI DARĪTS! 

SKATĪT VAIRĀK PAMĀCĪBU

AUTODOC – AUGSTĀKĀ KVALITĀTE UN AUTODAĻAS PAR PIENĒMAMU CENU TIEŠSAISTĒ

AUTODOC MOBILĀ LIETOTNE: ĶĒRIET IZDEVĪGUS PIEDĀVĀJUMUS,
VEICOT ĒRTUS PIRKUMUS



+ AUTODOC

GET IT ON
Google Play

Download on the
App Store

Download

LIELISKA IZVĒLE REZERVES DAĻĀM JŪSU AUTOMAŠĪNAI

IEGĀDĀJIETIES REZERVES DAĻAS BMW AUTOMAŠĪNAI

BREMŽU DISKI: PLAŠA IZVELE

IZVĒLIETIES REZERVES DAĻAS PRIEKŠ BMW E92

BMW BREMŽU DISKI: IEGĀDĀTIES TŪLĪT

BMW E92 BREMŽU DISKI: LABĀKIE PIEDĀVĀJUMI

ATBILDĪBAS IEROBEŽOJUMS:

Dokumentā ir ietverti tikai vispārīgi ieteikumi, kas var jums noderēt remontdarbu vai detaļu nomaiņas laikā. "AUTODOC" neuzņemas nekādu atbildību par jebkādiem zaudējumiem, ievainojumiem un mantas bojājumiem, kas gūti remontdarbu vai detaļu nomaiņas procesā sniegtās informācijas nepareizas lietošanas vai nepareizas interpretācijas dēļ.

"AUTODOC" neuzņemas nekādu atbildību par jebkādam iespējamām šajā rokasgrāmatā atrodamām kļūdām un neskaidrībām. Sniegtā informācija ir paredzēta tikai informatīviem nolūkiem un nevar aizstāt speciālistu padomu.

"AUTODOC" neuzņemas nekādu atbildību par nekorektu vai bīstamu remonta iekārtu, instrumentu un autodaļu izmantošanu. "AUTODOC" stingri iesaka būt uzmanīgiem un ievērot drošības noteikumus, veicot remonta vai nomaiņas darbus. Atcerieties: - zemas kvalitātes autodaļu izmantošana negarantē pienācīgu drošības līmeni uz ceļiem.

© Copyright 2023 – viss vietnes saturs, jo īpaši teksti, fotogrāfijas un grafiki ir aizsargāti ar autortiesībām. Visas tiesības, tajā skaitā tiesības kopēt, nodot trešām personām, rediģēt un tulkot, patur "AUTODOC SE".