



Kā nomainīt: aizmugures
bremžu klučus **BMW E92**
- nomaiņas ceļvedis

VIDEO PAMĀCĪBA

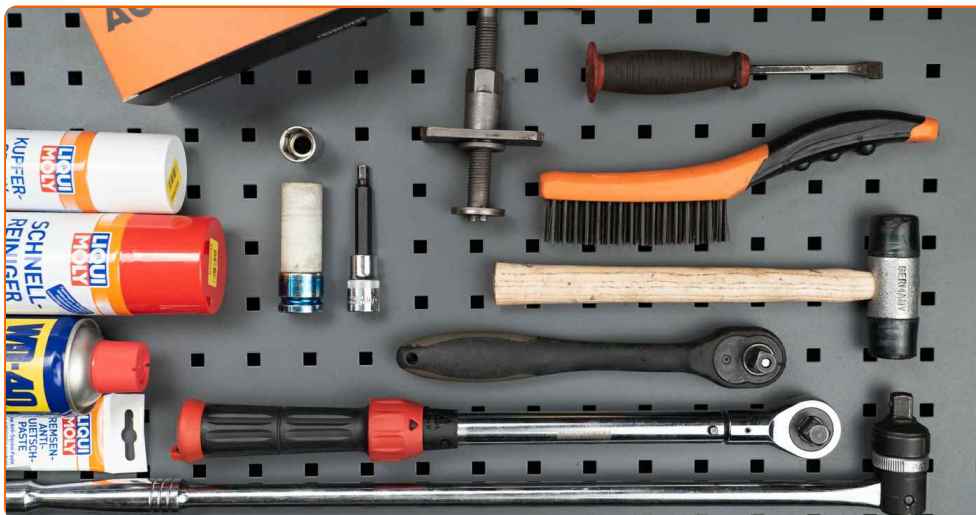
 **Uzmanību!**

Šis maiņas algoritms ir piemērots:

BMW 3 Touring (E91) 325i 3.0, BMW 3 Sedan (E90) 320d xDrive 2.0, BMW 3 Cabrio (E93) 325d 3.0, BMW 3 Sedan (E90) 325i 2.5, BMW 3 Sedan (E90) 330i 3.0, BMW 3 Sedan (E90) 320d 2.0, BMW 3 Touring (E91) 325i 2.5, BMW 3 Touring (E91) 330i 3.0, BMW 3 Touring (E91) 320d 2.0, BMW 3 Sedan (E90) 330d 3.0, BMW 3 Touring (E91) 330d 3.0, BMW 3 Sedan (E90) 325xi 2.5, BMW 3 Sedan (E90) 330xi 3.0, BMW 3 Sedan (E90) 330xd 3.0, BMW 3 Touring (E91) 325xi 2.5, (+ 48)

Darbību secība var nedaudz atšķirties atkarībā no automašīnas uzbūves.

MAIŅA: BREMŽU KLUČU – BMW E92. NEPIECIEŠAMIE INSTRUMENTI:



- Stieplu suka
- Bremžu sistēmu tīrītājs
- Vara smēriela
- Pretčīkstēšanas smēriela
- HEX uzgalis Nr. H7.
- Pneimo mucīņa Nr 17
- Aprikojums suporta bremžu cilindru izspiešanai
- Sprūdatslēga
- Dinamometriskā atslēga
- Lauznis
- Spārna pārklājs
- Riteņa fiksētājs

PIRKT INSTRUMENTUS

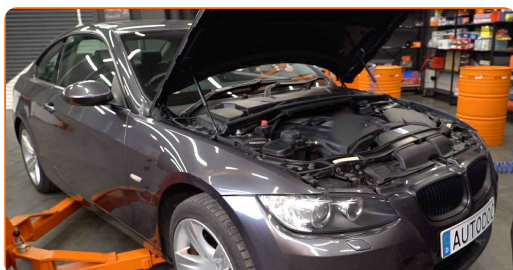
Maina: bremžu kluču – BMW E92. AUTODOC iesaka:

- Nomainiet bremžu klučus pilnā komplektācijā uz katras ass. Tas nodrošina efektīvu bremzēšanu.
- Uz vienas ass esošu abu bremžu kluču maiņas procedūra ir identiska.
- Visus darbus ir jāveic, kad dzinējs ir izslēgts.

MAIŅA: BREMŽU KLUČU – BMW E92. IZMANTOJIET ŠO PROCEDŪRU:

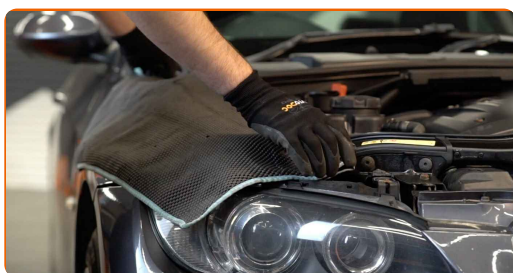
1

Atveriet motora pārsegu.



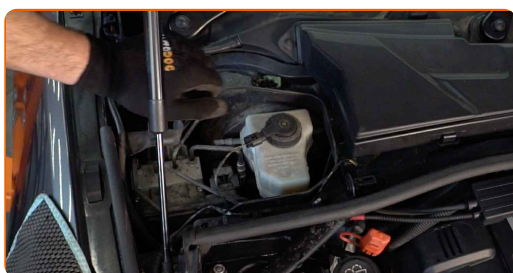
2

Izmantojiet aizsargu, lai nesabojātu automašīnas krāsojumu un plastmasas detaļas.



3

Noņemiet stikla tīrītāja sviras vāciņu.

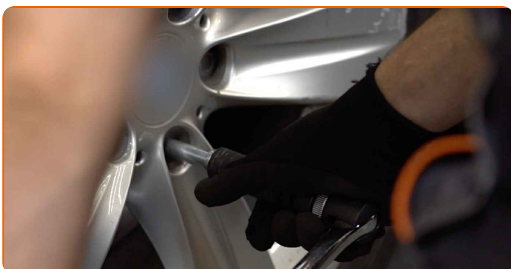


4 Atskrūvējiet bremžu šķidruma izplešanās tvertnes vāku.



5 Nobloķējiet riteņus ar fiksētājiem.

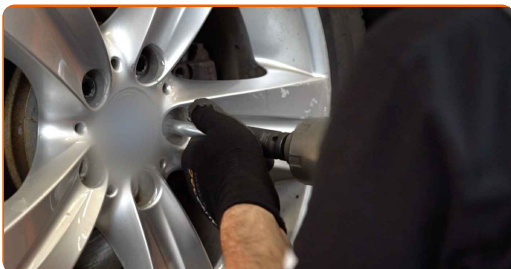
6 Atskrūvējiet vaļīgāk riteņa stiprinājuma skrūves. Izmantojiet pneimo mucīņu Nr.17



7 Paceliet priekšējo / aizmugurējo auto pusi un atbalstiet to.



8 Atskrūvējiet riteņu skrūves.

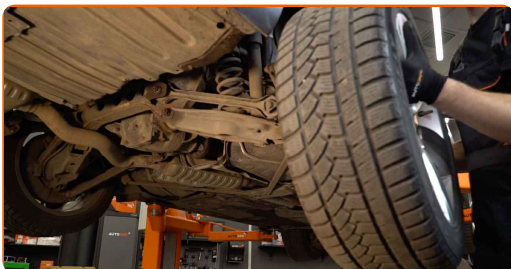


Maiņa: bremžu kluču – BMW E92. Profesionāļi iesaka:

- Lai izvairītos no traumām gūšanas, pieturiet riteni, atskrūvējot skrūves.

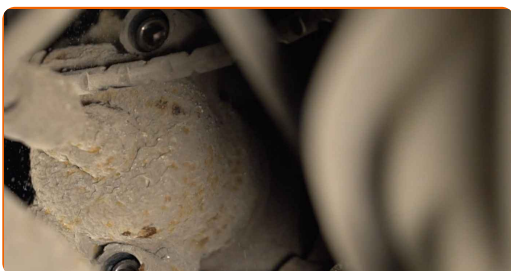
9

Noņemiet riteni.



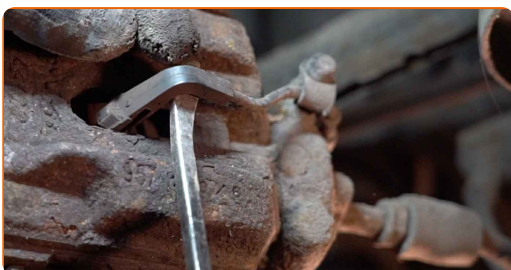
10

Noņemiet suporta vadīklu putekļu sargu vāciņus. Izmantojiet montāžas sviru.



11

Atvienojiet bremžu uzliku nodiluma devēju. Izmantojiet montāžas sviru.

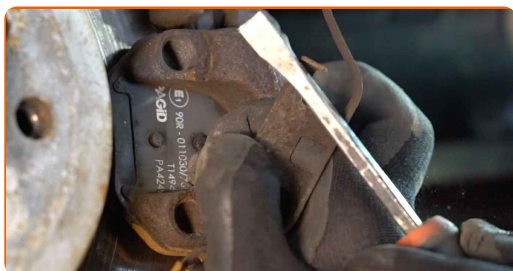


Pievērsiet uzmanību!

- Dažās automašīnās nav bremžu kluču nodiluma sensora.

12

Atvienojiet bremžu suporta fiksējošo atsperi. Izmantojiet montāžas sviru.



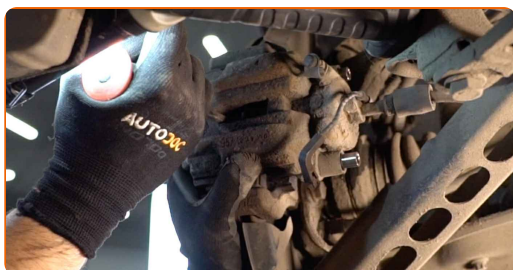
13

Atskrūvējiet bremžu suporta stiprinājumu. Izmantojiet HEX Nr. H7. Izmantojiet atslēgu ar tarkšķi.



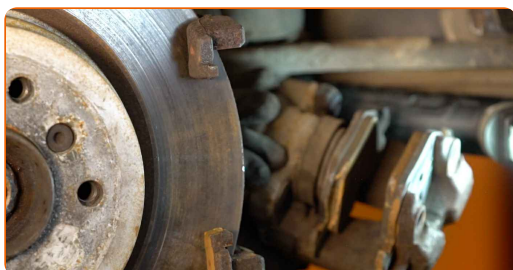
14

Izpletiet bremžu klučus. Izmantojiet montāžas sviru.



15

Noņemiet bremžu suportu.



Maiņa: bremžu kluču – BMW E92. AUTODOC speciālisti iesaka:

- Piestipriniet suportu pie piekares vai virsbūves ar drāti, neatvienojot to no bremžu šļūtenes, lai pasargātu no gaisa iekļūšanas.
- Pārliedziniet, ka bremžu supports nekarājas un neturas uz bremžu šļūtenes.
- Pēc bremžu suporta izņemšanas neizspiediet bremžu pedāli. Tas var izraisīt virzuļa izkrišanu no bremžu cilindra, un var rasties bremžu šķidruma noplūde un sistēmas dehermetizācija.
- Pārbaudiet bremžu suporta bremžu kronšteina, putekļu sargu un vadīklu pirkstu stāvokli. Notīriet tos. Ja nepieciešams, nomainiet tos.

16

Noņemiet bremžu klučus.

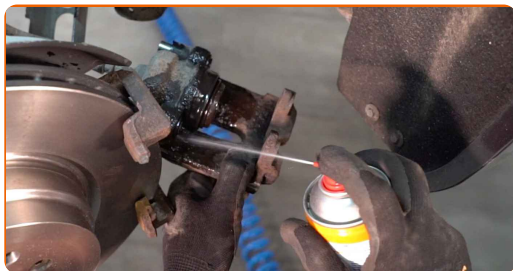


Maiņa: bremžu kluču – BMW E92. Ieteikums:

- Izmēriet bremžu diska biezumu. Tiklīdz tiek sasniegts maksimālais nodiluma ierobežojums, tas jānomaina.

17

Apstrādājiet bremžu suporta virzuli. Izmantojiet bremžu sistēmas tīrītāju.

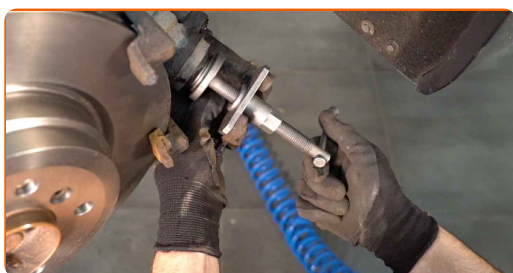


Maiņa: bremžu kluču – BMW E92. AUTODOC padomi:

- Pēc aerosola uzklāšanas uzgaidiet pāris minūtes.

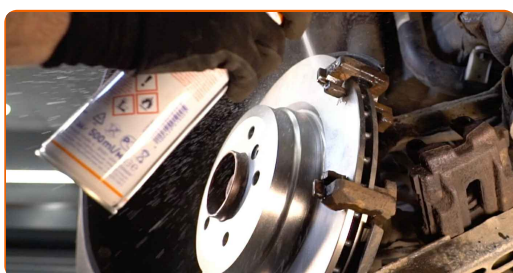
18

Iespiediet bremžu suporta virzuli. Izmantojiet suporta bremžu cilindru izspiešanas aprīkojumu.



19

Notīriet bremžu suporta kronšteinu no netīrumiem un putekļiem. Izmantojiet metāla birsti. Izmantojiet bremžu sistēmas tīrītāju.



AUTODOC iesaka:

- Maiņa: bremžu kluču – BMW E92. Pēc aerosola uzklāšanas pagaidiet dažas minūtes.

20

Apstrādājiet bremžu klučus vietā, kur tie saskaras ar bremžu suporta skavu. Izmantojiet pretčīkstēšanas smērvielu.

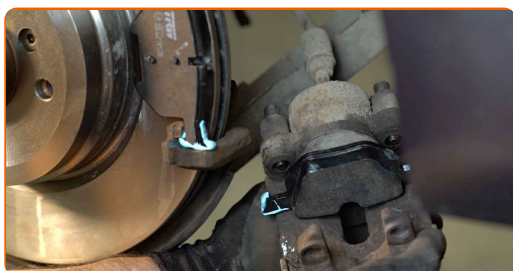


Maiņa: bremžu kluču – BMW E92. AUTODOC ekspertu padomi:

- Pirms bremžu kluču uzstādīšanas pārļiecinieties, ka diska virsma ir tīra.

21

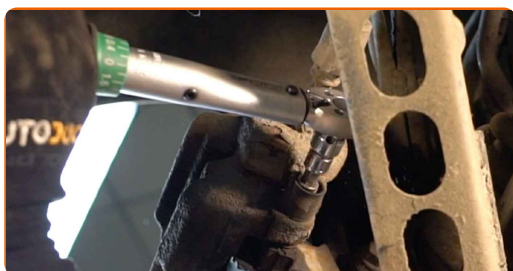
Uzstādiet jaunus bremžu klučus.



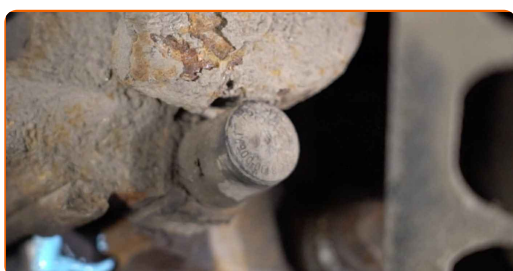
Maiņa: bremžu kluču – BMW E92. Profesionāļi iesaka:

- Pārļiecinieties, ka kluči ir uzstādīti ar uzlikām pret disku.

- 22** Uzstādiet bremžu suportu un piestipriniet to. Izmantojiet HEX Nr. H7. Izmantojiet dinamometrisko atslēgu. Griezes moments 30 Nm.



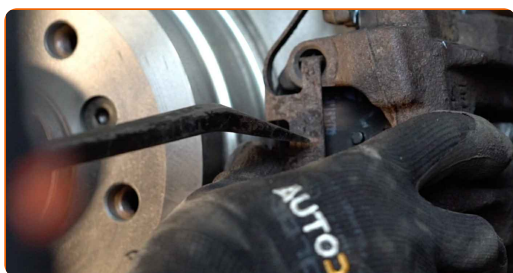
- 23** Uzstādiet suporta vadīklu putekļu sargu vāciņus.



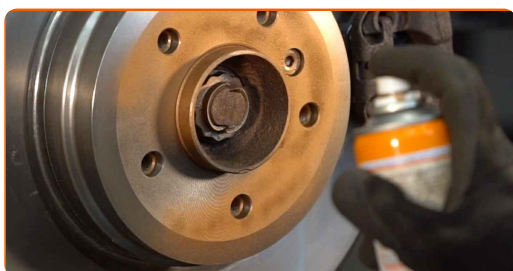
- 24** Pievienojiet bremžu uzliku nodiluma devēju.



- 25** Uzstādiet bremžu suporta fiksējošo atsperi. Izmantojiet montāžas sviru.



- 26** Apstrādājiet virsmu, kur bremžu disks saskaras ar riteņa disku. Izmantojiet vara smērvielu.



27

Notīriet bremžu diska virsmu. Izmantojiet bremžu sistēmas tīrītāju.

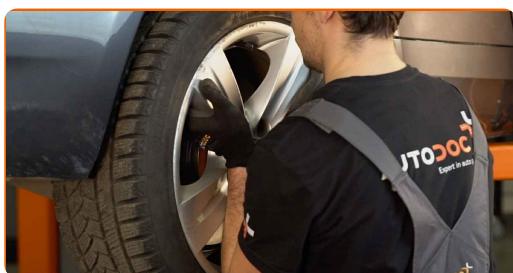


Maiņa: bremžu kluču – BMW E92. AUTODOC ekspertu padomi:

- Pēc aerosola uzklāšanas uzgaidiet pāris minūtes.

28

Uzlieciet riepu.

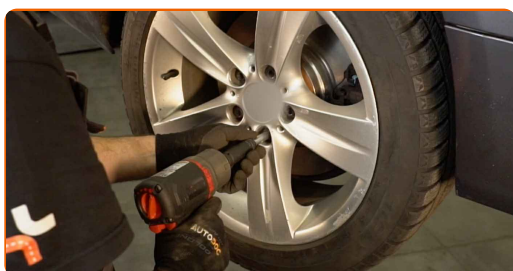


AUTODOC iesaka:

- Svarīgi! Skrūvējot BMW E92 riteņa stiprinājuma skrūves, turiet riteni.

29

Aizskruvējiet riteņa stiprinājumu skrūves. Izmantojiet pneimo mucīņu Nr.17



- 30** Nolaidiet auto un pievelciet skrūves krusteniskā veidā. Izmantojiet dinamometrisko atslēgu. Griezes moments 120 Nm.



- 31** Noņemiet fiksētājus un domkratus.

AUTODOC iesaka:

- Nedarbinot dzinēju, piespiediet bremžu pedāli vairākas reizes, līdz jūtat būtisku pretestību.
- Svarīgi! Maiņa: bremžu kluču – BMW E92. Pārbaudiet bremžu šķidruma līmeni tvertnē un, ja nepieciešams, pielejiet klāt.

- 32** Atskrūvējiet bremžu šķidruma izplešanās tvertnes vāku.



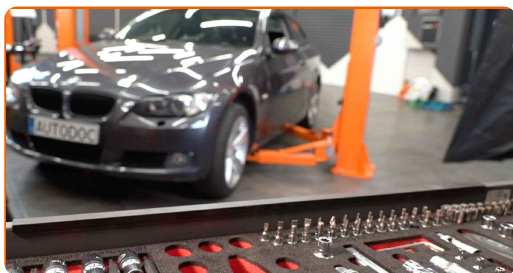
- 33** Uzstādiet stikla tīrītāja sviras vāciņu.



- 34** Noņemiet aizsargvāku.

35

Aizveriet dzinēja pārsegu.



Maiņa: bremžu kluču – BMW E92. AUTODOC iesaka:

- Pirmos 150 - 200 km pēc bremžu kluču nomaiņas vienmērīgi palēniniet ātrumu. Izvairieties no nevajadzīgas un straujas bremzēšanas līdz automašīna pilnībā apstājas.

LABI DARĪTS! 

SKATĪT VAIRĀK PAMĀCĪBU

AUTODOC – AUGSTĀKĀ KVALITĀTE UN AUTODAĻAS PAR PIENEMAMU CENU TIEŠSAISTĒ

AUTODOC MOBILĀ LIETOTNE: ĶERIET IZDEVĪGUS PIEDĀVĀJUMUS,
VEICOT ĒRTUS PIRKUMUS



+ AUTODOC

GET IT ON
Google Play

Download on the
App Store

Download

LIELISKA IZVĒLE REZERVES DAĻĀM JŪSU AUTOMAŠĪNAI

IEGĀDĀJIETIES REZERVES DAĻAS BMW AUTOMAŠĪNAI

BREMŽU KLUČI: PLAŠA IZVELE

IZVĒLIETIES REZERVES DAĻAS PRIEKŠ BMW E92

BMW BREMŽU KLUČI: IEGĀDĀTIES TŪLĪT

BMW E92 BREMŽU KLUČI: LABĀKIE PIEDĀVĀJUMI

ⓘ ATBILDĪBAS IEROBEŽOJUMS:

Dokumentā ir ietverti tikai vispārīgi ieteikumi, kas var jums noderēt remontdarbu vai detaļu nomaiņas laikā. "AUTODOC" neuzņemas nekādu atbildību par jebkādiem zaudējumiem, ievainojumiem un mantas bojājumiem, kas gūti remontdarbu vai detaļu nomaiņas procesā sniegtās informācijas nepareizas lietošanas vai nepareizas interpretācijas dēļ.

"AUTODOC" neuzņemas nekādu atbildību par jebkādam iespējamām šajā rokasgrāmatā atrodamām kļūdām un neskaidrībām. Sniegtā informācija ir paredzēta tikai informatīviem nolūkiem un nevar aizstāt speciālistu padomu.

"AUTODOC" neuzņemas nekādu atbildību par nekorektu vai bīstamu remonta iekārtu, instrumentu un autodaļu izmantošanu. "AUTODOC" stingri iesaka būt uzmanīgiem un ievērot drošības noteikumus, veicot remonta vai nomaiņas darbus. Atcerieties: - zemas kvalitātes autodaļu izmantošana negarantē pienācīgu drošības līmeni uz ceļiem.

© Copyright 2023 – viss vietnes saturs, jo īpaši teksti, fotogrāfijas un grafiki ir aizsargāti ar autortiesībām. Visas tiesības, tajā skaitā tiesības kopēt, nodot trešām personām, rediģēt un tulkot, patur "AUTODOC SE".