

 **AUTODOC CLUB**

Kā nomainīt: priekšas
lodbalstu **Peugeot 307**
SW - nomaiņas ceļvedis

VIDEO PAMĀCĪBA



Uzmanību

Šis maiņas algoritms ir piemērots:

PEUGEOT 508 I SW (8E_) 1.6 VTi, PEUGEOT 508 I SW (8E_) 1.6 THP, PEUGEOT 508 I SW (8E_) 1.6 HDi, PEUGEOT 508 I SW (8E_) 2.0 HDi, PEUGEOT 508 I SW (8E_) 2.2 HDi, PEUGEOT 5008 I (0U_, 0E_) 1.6 HDi, PEUGEOT 308 I Hatchback (4A, 4C) 1.6 BioFlex, PEUGEOT 308 I CC (4B) 1.6 THP, PEUGEOT Partner II Van 1.6, PEUGEOT Partner II Tepee 1.6 HDi 90, PEUGEOT Partner II Van 1.6 HDi 90, PEUGEOT 308 I SW (4E, 4H) 1.6 HDi, PEUGEOT Partner II Platform / Chassis 1.6 HDi, PEUGEOT Partner II Platform / Chassis 1.6 HDi 16V, PEUGEOT 307 Hatchback (3A/C) 1.6 16V, (+ 61)

Darbību secība var nedaudz atšķirties atkarībā no automašīnas uzbūves.

**MAIŅA: LODBALSTU – PEUGEOT 307 SW.
NEPIECIEŠAMIE INSTRUMENTI:**



- Stieplu suka
- WD-40 aerosols
- Bremžu sistēmu tīrītājs
- Vara smērvielā
- Dinamometriskā atslēga
- Kombinētā atslēga Nr 18
- Muciņas uzgalis nr. 18
- Muciņas uzgalis nr. 21
- Muciņas uzgalis nr. 36
- Muciņas uzgalis nr. 41
- Pneimo mucīņa Nr 17
- Sprūdatslēga
- Vītņurbja atslēga
- Āmurs
- plakanais cirtnis
- Tapu caurumsitnis
- Lauznis
- Šarnīru novilcējs
- Hidrauliskais pacēlājs
- Riteņa fiksētājs

PIRKT INSTRUMENTUS

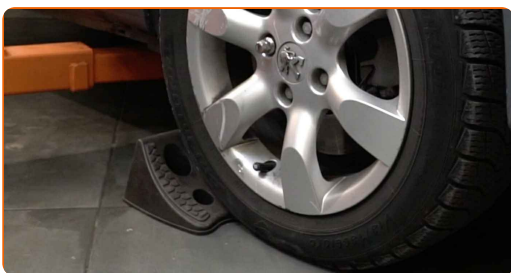
Maiņa: lodbalstu – Peugeot 307 SW. AUTODOC speciālisti iesaka:

- Kreisās un labās puses šarnīra maiņas procedūra ir identiska.
- Visus darbus ir jāveic, kad dzinējs ir izslēgts.

MAIŅA: LODBALSTU – PEUGEOT 307 SW. IZMANTOJIET ŠO PROCEDŪRU:

1

Nobloķējiet riteņus ar fiksētājiem.



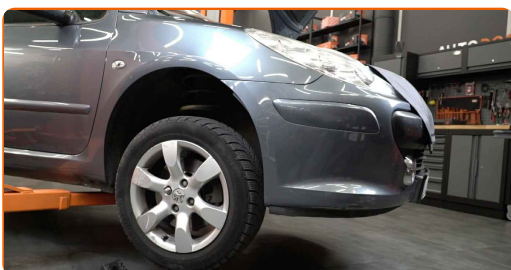
2

Atskrūvējiet vaļīgāk riteņa stiprinājuma skrūves. Izmantojiet pneimo mucīņu Nr.17



3

Paceliet priekšējo auto pusi un atbalstiet to.



4

Atskrūvējiet riteņu skrūves.



AUTODOC iesaka:

- Brīdinājums! Lai izvairītos no ievainojumiem, turiet Peugeot 307 SW riteņi, skrūvējot vaļā stiprinājuma skrūves.

5

Noņemiet riteņi.



6

Notīriet piedziņas vārpstas uzgriežņa šķelttapu. Izmantojiet metāla birsti.



7

Noņemiet nost piedziņas vārpstas uzgriežņa šķelttapu. Izmantojiet tapu caurumsitni.



8

Notīriet piedziņas vārpstas stiprinājumu. Izmantojiet metāla birsti. Izmantojiet WD-40 aerosolu.



9

Atskrūvējiet piedziņas vārpstas stiprinājumu. Izmantojiet mucīņatslēgu Nr 36. Izmantojiet atslēgu ar tarkšķi.



10

Notīriet visus sviru savienojumus. Izmantojiet metāla birsti. Izmantojiet WD-40 aerosolu.



11

Atskrūvējiet stiprinājumu, kas savieno lodbalsta savienojumu ar balstiekārtas sviru. Izmantojiet mucīņatslēgu Nr 21. Izmantojiet vītņurbja atslēgu.



12

Atvienojiet lodšarnīru no sviras. Izmantojiet lodbalsta novilcēju.



13

Paceliet grozāmasi. Izmantojiet hidraulisko transmisiju domkratu.



14

Atvienojiet lodšarnīru no sviras. Izmantojiet montāžas sviru.



15

Izņemiet zem grozāmass esošo balstu.



Maiņa: lodbalstu – Peugeot 307 SW. AUTODOC iesaka:

- Vienmērīgi un bez rāvieniem nolaidiet hidraulisko transmisiju domkratu, lai izvairītos no mezglu un mehānismu bojājumiem.

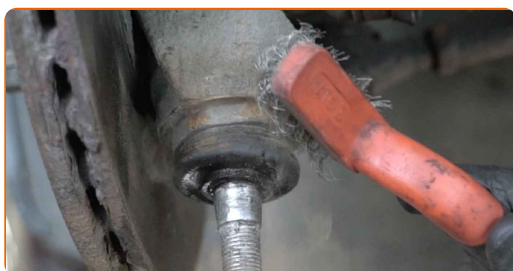
16

Noņemiet lodveida šarnīra bloķēšanas uzgriezni. Izmantojiet montāžas sviru.



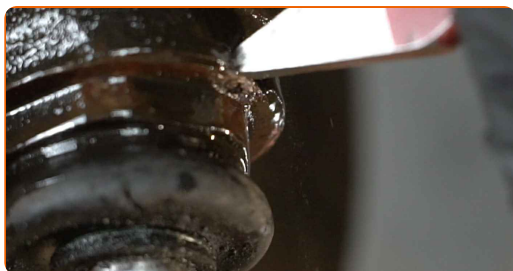
17

Notīriet stiprinājumus, kas savieno lodbalstu pie grozāmass. Izmantojiet metāla birsti. Izmantojiet WD-40 aerosolu.



18

Atvienojiet lodveida šarnīru. Izmantojiet plakano metālapstrādes cirtni. Izmantojiet āmuru.



19

Noskrūvējiet lodbalsta stiprinājumu no grozāmass. Izmantojiet mucīņatslēgu Nr 41. Izmantojiet atslēgu ar tarkšķi.



20 Noņemiet lodbalstu.



21 Notīriet lodbalsta montāžas sēžu. Izmantojiet metāla birsti. Izmantojiet WD-40 aerosolu.



22 Uzstādiet jaunu šarnīru.



Maiņa: lodbalstu – Peugeot 307 SW. AUTODOC padomi:

- Nesabojājiet lodbalsta apvalku.

23 Pievelciet lodbalsta stiprinājumu. Izmantojiet mucīņatslēgu Nr 41. Izmantojiet dinamometrisko atslēgu. Griezes moments 230 Nm.



24

Pievienojiet lodveida šarnīru. Izmantojiet plakano metālapstrādes cirtni. Izmantojiet āmuru.



25

Uzstādiet lodveida šarnīra bloķēšanas uzgriezni. Izmantojiet montāžas sviru.



26

Atskrūvējiet amortizatora statnes apakšējos stiprinājumus pie grozāmass. Izmantojiet kombinēto atslēgu Nr 18. Izmantojiet mucīnatslēgu Nr 18. Izmantojiet atslēgu ar tarkšķi.



27

Paceliet grozāmasi. Izmantojiet hidraulisko transmisiju domkratu.

28

Izņemiet stiprinājuma skrūves.



29 Atvienojiet grozāmasi no amortizatora statņa.



30 Piestipriniet lodbalstu pie sviras.



31 Izņemiet zem grozāmass esošo balstu.



AUTODOC iesaka:

- Nelaidiet transmisijas domkratu strauji zemē, lai nesabojātu Peugeot 307 SW detaļas un mehānismus.

32 Nostipriniet amortizatora statni uz grozāmass.



33

Uzstādiet stiprinājuma skavas.



34

Aizskrūvējiet amortizatora statnes stiprinājumu pie grozāmass. Izmantojiet kombinēto atslēgu Nr 18. Izmantojiet mucīņatslēgu Nr 18. Izmantojiet atslēgu ar tarkšķī.



35

Pievelciet amortizatora statnes apakšējos stiprinājumus pie grozāmass. Izmantojiet kombinēto atslēgu Nr 18. Izmantojiet mucīņatslēgu Nr 18. Izmantojiet dinamometrisko atslēgu. Griezies moments 90 Nm.



36

Pievelciet piedziņas vārpstas uzgriezni. Izmantojiet mucīņatslēgu Nr 36. Izmantojiet dinamometrisko atslēgu. Griezies moments 280 Nm.



37

Uzstādiet piedziņas vārpstas uzgriežņa šķelttāpu. Izmantojiet montāžas sviru. Izmantojiet āmuru.



38

Pieskrūvējiet lodbalsta stiprinājumus. Izmantojiet mucīņatslēgu Nr 21. Izmantojiet atslēgu ar tarkšķi.



39

Pievelciet lodbalsta stiprinājumu. Izmantojiet mucīņatslēgu Nr 21. Izmantojiet dinamometrisko atslēgu. Griezes moments 50 Nm.



40

Apstrādājiet lodbalsta stiprinājumus. Apstrādājiet amortizatora statnes stiprinājumus. Izmantojiet vara smērvielu.



41 Notīriet riteņa diska montāžas vietu. Izmantojiet metāla birsti.



42 Apstrādājiet virsmu, kur bremžu disks saskaras ar riteņa disku. Izmantojiet vara smērvielu.



43 Notīriet bremžu diska virsmu. Izmantojiet bremžu sistēmas tīrītāju.



Maina: lodbalstu – Peugeot 307 SW. Ieteikums:

- Pēc aerosola uzklāšanas uzgaidiet pāris minūtes.

44 Uzlieciet riepu.



AUTODOC iesaka:

- Brīdinājums! Lai izvairītos no ievainojumiem, turiet Peugeot 307 SW riteni, skrūvējot atpakaļ riteņa skrūves.

45

Aizskruvējiet riteņa stiprinājumu skrūves. Izmantojiet pneimo mucīņu Nr.17



46

Nolaidiet auto un pievelciet skrūves krusteniskā veidā. Izmantojiet pneimo mucīņu Nr.17 Izmantojiet dinamometrisko atslēgu. Griezes moments 100 Nm.



47

Noņemiet fiksētājus un domkratus.



LABI DARĪTS! 

SKATĪT VAIRĀK PAMĀCĪBU

AUTODOC – AUGSTĀKĀ KVALITĀTE UN AUTODAĻAS PAR PIENEMAMU CENU TIEŠSAISTĒ

AUTODOC MOBILĀ LIETOTNE: ĶĒRIET IZDEVĪGUS PIEDĀVĀJUMUS,
VEICOT ĒRTUS PIRKUMUS



+ AUTODOC

GET IT ON
Google Play

Download on the
App Store

Download

LIELISKA IZVĒLE REZERVES DAĻĀM JŪSU AUTOMAŠĪNAI

IEGĀDĀJIETIES REZERVES DAĻAS PEUGEOT AUTOMAŠĪNAI

LODBALSTU: PLAŠA IZVELE

IZVĒLIETIES REZERVES DAĻAS PRIEKŠ PEUGEOT 307 SW

PEUGEOT LODBALSTU: IEGĀDĀTIETIS TŪLĪT

PEUGEOT 307 SW LODBALSTU: LABĀKIE PIEDĀVĀJUMI

ⓘ ATBILDĪBAS IEROBEŽOJUMS:

Dokumentā ir ietverti tikai vispārīgi ieteikumi, kas var jums noderēt remontdarbu vai detaļu nomaiņas laikā. "AUTODOC" neuzņemas nekādu atbildību par jebkādiem zaudējumiem, ievainojumiem un mantas bojājumiem, kas gūti remontdarbu vai detaļu nomaiņas procesā sniegtās informācijas nepareizas lietošanas vai nepareizas interpretācijas dēļ.

"AUTODOC" neuzņemas nekādu atbildību par jebkādam iespējamām šajā rokasgrāmatā atrodamām kļūdām un neskaidrībām. Sniegtā informācija ir paredzēta tikai informatīviem nolūkiem un nevar aizstāt speciālistu padomu.

"AUTODOC" neuzņemas nekādu atbildību par nekorektu vai bīstamu remonta iekārtu, instrumentu un autodaļu izmantošanu. "AUTODOC" stingri iesaka būt uzmanīgiem un ievērot drošības noteikumus, veicot remonta vai nomaiņas darbus. Atcerieties: - zemas kvalitātes autodaļu izmantošana negarantē pienācīgu drošības līmeni uz ceļiem.

© Copyright 2022 – viss vietnes saturs, jo īpaši teksti, fotogrāfijas un grafiki ir aizsargāti ar autortiesībām. Visas tiesības, tajā skaitā tiesības kopēt, nodot trešām personām, rediģēt un tulkot, patur "AUTODOC GmbH".