

# **AUTODOC CLUB**

Kā nomainīt: priekšējā  
apakšējā svira **Peugeot**  
**307 SW** - nomaiņas  
ceļvedis

## VIDEO PAMĀCĪBA

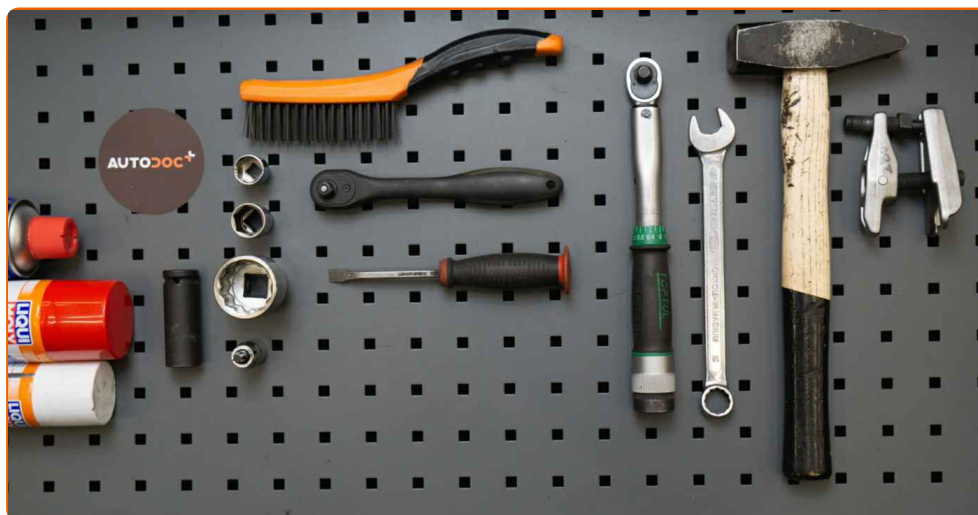
 Uzmanību

Šis maiņas algoritms ir piemērots:

PEUGEOT Partner II Tepee 1.6 HDi 90, PEUGEOT 307 Hatchback (3A/C) 1.6, PEUGEOT 307 Hatchback (3A/C) 1.6 16V, PEUGEOT 307 Hatchback (3A/C) 2.0 16V, PEUGEOT 307 Hatchback (3A/C) 2.0 HDi 90, PEUGEOT 307 Hatchback (3A/C) 2.0 HDi 110, PEUGEOT 307 Hatchback (3A/C) 1.4, PEUGEOT 307 Hatchback (3A/C) 1.4 HDi, PEUGEOT 307 SW (3H) 1.6 16V, PEUGEOT 307 SW (3H) 2.0 16V, PEUGEOT 307 SW (3H) 2.0 HDi 90, PEUGEOT 307 SW (3H) 2.0 HDi 110, PEUGEOT 307 CC (3B) 2.0 16V, PEUGEOT 307 Hatchback (3A/C) 2.0 HDi 135, PEUGEOT 307 Universālis (3E) 1.4 16V, (+ 37)

Darbību secība var nedaudz atšķirties atkarībā no automašīnas uzbūves.

**MAIŅA: PRIEKŠĒJĀ APAKŠĒJĀ SVIRA – PEUGEOT 307  
SW. INSTRUMENTI, KURI BŪS VAJADŽĪGI:**



- Stieplu suka
- WD-40 aerosols
- Bremžu sistēmu tīrītājs
- Vara smēriela
- Dinamometriskā atslēga
- Kombinētā atslēga Nr 18
- Muciņas uzgalis nr. 18
- Muciņas uzgalis nr. 21
- Muciņas uzgalis nr. 36
- Torx uzgalis T50
- Pneimo mucīņa Nr 17
- Sprūdatslēga
- Vītņurbja atslēga
- Āmurs
- Tapu caurumsitnis
- Lauznis
- Šarnīru novilcējs
- Hidrauliskais pacēlājs
- Riteņa fiksētājs

**PIRKT INSTRUMENTUS**

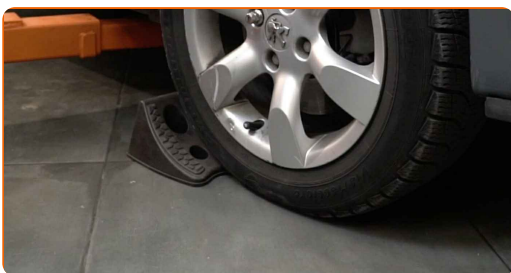
Maiņa: priekšējā apakšējā svira – Peugeot 307 SW. AUTODOC iesaka:

- Kreiso un labo apakšējo sviru maiņas darbības kārtība ir identiskas.
- Visus darbus ir jāveic, kad dzinējs ir izslēgts.

## MAIŅA: PRIEKŠĒJĀ APAKŠĒJĀ SVIRA – PEUGEOT 307 SW. IETEICAMĀ DARBĪBU SECĪBA:

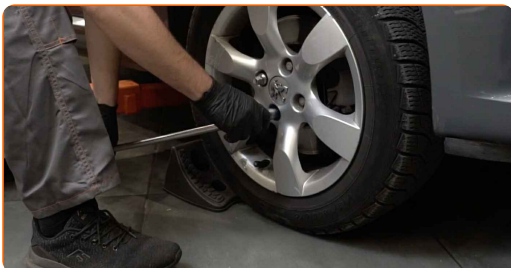
1

Nobloķējiet riteņus ar fiksētājiem.



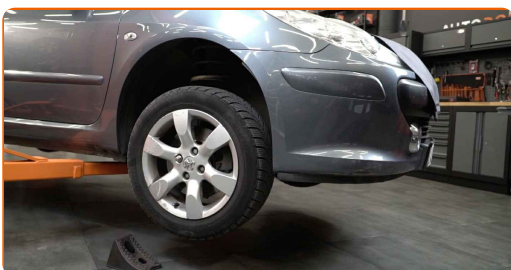
2

Atskrūvējiet vaļīgāk riteņa stiprinājuma skrūves. Izmantojiet pneimo mucīņu Nr.17



3

Paceliet priekšējo auto pusi un atbalstiet to.



4

Atskrūvējiet riteņu skrūves.



Maiņa: priekšējā apakšējā svira – Peugeot 307 SW. AUTODOC ekspertu padomi:

- Lai izvairītos no traumu gūšanas, pieturiet riteņi, atskrūvējot skrūves.

5

Noņemiet riteņi.



6

Notīriet piedziņas vārpstas uzgriezņa šķelttapu. Izmantojiet metāla birsti.



7

Noņemiet nost piedziņas vārpstas uzgriezņa šķelttapu. Izmantojiet tapu caurumsitni.



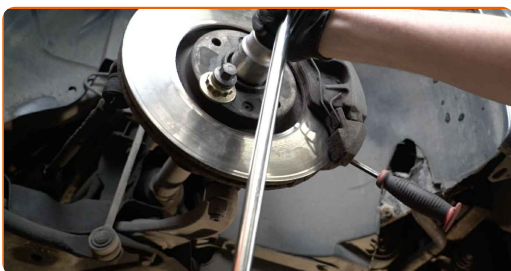
8

Notīriet piedziņas vārpstas stiprinājumu. Izmantojiet metāla birsti. Izmantojiet WD-40 aerosolu.



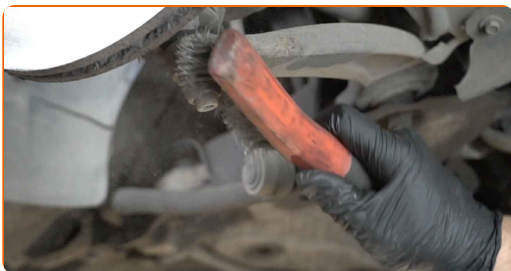
9

Atskrūvējiet piedziņas vārpstas stiprinājumu. Izmantojiet mucīņatslēgu Nr 36. Izmantojiet atslēgu ar tarkšķi.



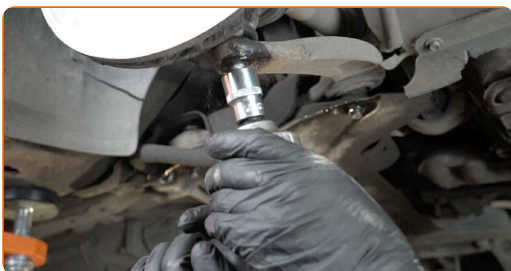
10

Notīriet visus sviru savienojumus. Izmantojiet metāla birsti. Izmantojiet WD-40 aerosolu.



11

Atskrūvējiet stiprinājumu, kas savieno lodbalsta savienojumu ar balstiekārtas sviru. Izmantojiet mucīņatslēgu Nr 21. Izmantojiet vītņurbja atslēgu.



12

Atvienojiet lodšarnīru no sviras. Izmantojiet lodbalsta novilcēju.



13

Paceliet grozāmasi. Izmantojiet hidraulisko transmisiju domkratu.



14

Atvienojiet lodšarnīru no sviras. Izmantojiet montāžas sviru.



15

Izņemiet zem grozāmass esošo balstu.

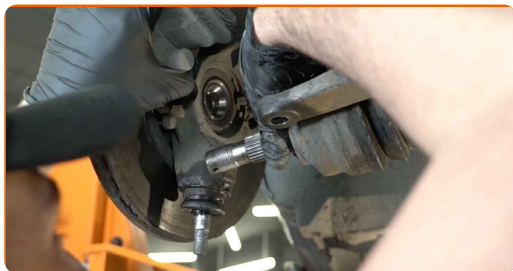


### AUTODOC iesaka:

- Maiņa: priekšējā apakšējā svira – Peugeot 307 SW. Laidiet transmisijas domkratu zemē gludi un bez raušanas, lai nesabojātu komponentus un mehānismus.

16

Atskrūvējiet piedziņas vārpstu no grozāmass.

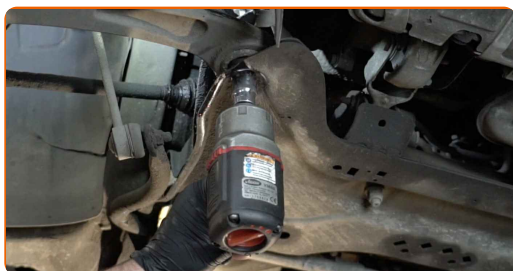


Maiņa: priekšējā apakšējā svira – Peugeot 307 SW. AUTODOC padomi:

- Pārliecinieties, ka piedziņas vārpsta neatrodas atlaistā stāvoklī (kad automašīna ir pacelta).

17

Atskrūvējiet priekšējo sviras stiprinājumu. Izmantojiet Torx T 50. Izmantojiet mucīņatslēgu Nr 21. Izmantojiet atslēgu ar tarkšķi.



18

Noņemiet sviras priekšējo stiprinājumu. Izmantojiet tapu caurumsitni. Izmantojiet āmuru.





- 19** Atskrūvējiet aizmugurējo stiprinājumu, kas savieno balstiekārtas sviru ar apakšrāmi. Izmantojiet Torx T 50. Izmantojiet mucīņatslēgu Nr 21. Izmantojiet atslēgu ar tarkšķi.



- 20** Noņemiet sviras aizmugurējo stiprinājumu.



- 21** Noņemiet sviru. Izmantojiet montāžas sviru.



- 22** Notīriet piekares sviras montāžas vietas un vītņi. Izmantojiet metāla birsti. Izmantojiet WD-40 aerosolu.



- 23** Uzstādiet jauno sviru.

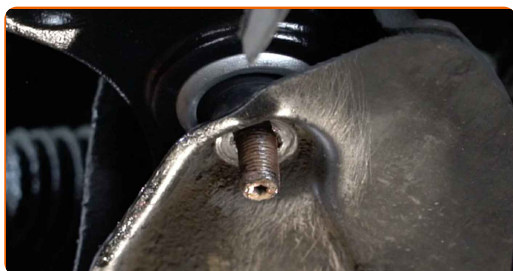


Maiņa: priekšējā apakšējā svira – Peugeot 307 SW. Profesionāļi iesaka:

- Uzstādīšanas procesā izmantojiet tikai jaunas skrūves un uzgriežņus.
- Nesabojājiet lodbalsta apvalku.

24

Uzstādiet sviras stiprinājumus.



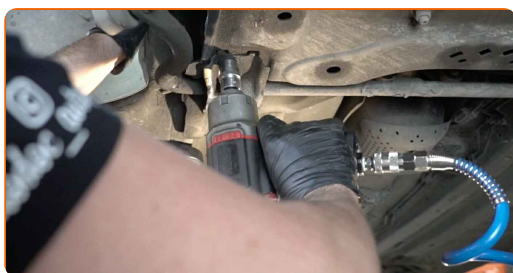
25

Pieskrūvējiet priekšējo sviras stiprinājumu. Izmantojiet Torx T 50. Izmantojiet mucīņatslēgu Nr 21. Izmantojiet atslēgu ar tarkšķi.



26

Pieskrūvējiet aizmugurējo sviras stiprinājumu. Izmantojiet Torx T 50. Izmantojiet mucīņatslēgu Nr 21. Izmantojiet atslēgu ar tarkšķi.



27

Pievelciet priekšējo sviras stiprinājumu pie apakšrāmja. Izmantojiet mucīņatslēgu Nr 21. Izmantojiet dinamometrisko atslēgu. Griezes moments 111 Nm.



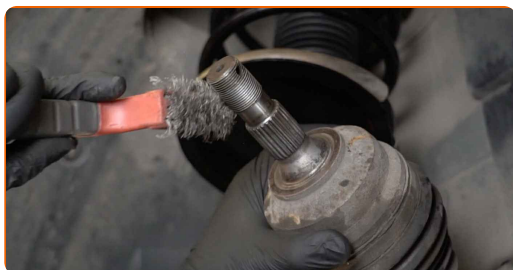
28

Pievelciet aizmugurējo sviras stiprinājumu pie rāmja. Izmantojiet mucīņatslēgu Nr 21. Izmantojiet dinamometrisko atslēgu. Griezes moments 111 Nm.



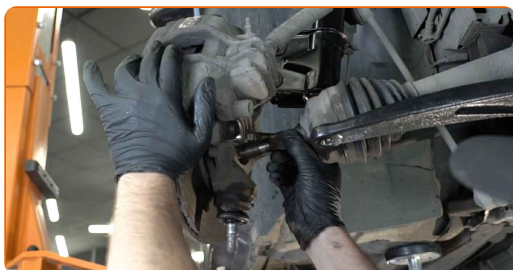
29

Notīriet piedziņas vārpstas sinhronā kardānsavienojuma piedziņas rievas. Izmantojiet metāla birsti. Izmantojiet WD-40 aerosolu.



30

Uzstādiet piedziņas vārpstu.

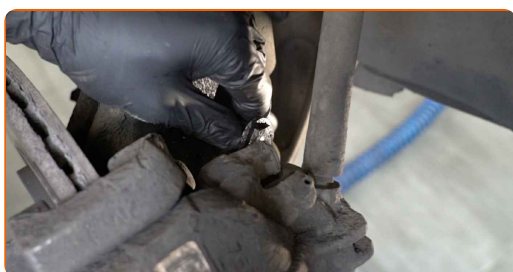


- 31** Atskrūvējiet amortizatora statnes apakšējos stiprinājumus pie grozāmass. Izmantojiet kombinēto atslēgu Nr 18. Izmantojiet mucīnatslēgu Nr 18. Izmantojiet atslēgu ar tarkšķi.

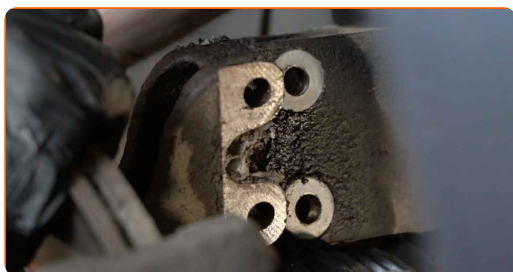


- 32** Paceliet grozāmasi. Izmantojiet hidraulisko transmisiju domkratu.

- 33** Izņemiet stiprinājuma skrūves.



- 34** Atvienojiet grozāmasi no amortizatora statņa.



- 35** Piestipriniet lodbalstu pie sviras.



36

Izņemiet zem grozāmass esošo balstu.



Maiņa: priekšējā apakšējā svira – Peugeot 307 SW. AUTODOC ekspertu padomi:

- Vienmērīgi un bez rāvieniem nolaidiet hidraulisko transmisiju domkratu, lai izvairītos no mezglu un mehānismu bojājumiem.

37

Nostipriniet amortizatora statni uz grozāmass.



38

Uzstādiet stiprinājuma skavas.



- 39** Aizskrūvējiet amortizatora statnes stiprinājumu pie grozāmass. Izmantojiet kombinēto atslēgu Nr 18. Izmantojiet mucīnatslēgu Nr 18. Izmantojiet atslēgu ar tarkšķī.



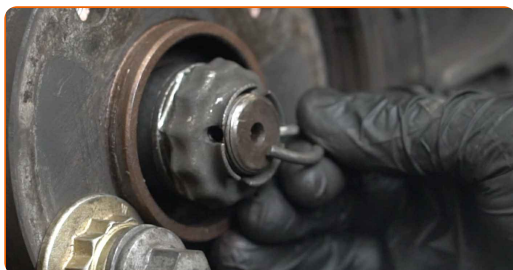
- 40** Pievelciet amortizatora statnes apakšējos stiprinājumus pie grozāmass. Izmantojiet kombinēto atslēgu Nr 18. Izmantojiet mucīnatslēgu Nr 18. Izmantojiet dinamometrisko atslēgu. Griezes moments 90 Nm.



- 41** Pievelciet piedziņas vārpstas uzgriezni. Izmantojiet mucīnatslēgu Nr 36. Izmantojiet dinamometrisko atslēgu. Griezes moments 280 Nm.

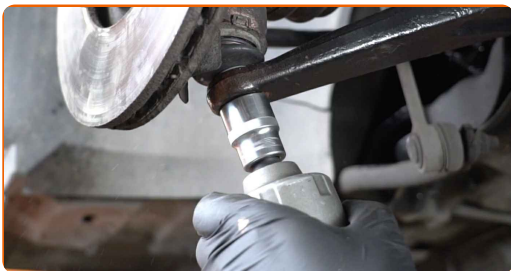


- 42** Uzstādiet piedziņas vārpstas uzgriežņa šķelttāpu. Izmantojiet montāžas sviru. Izmantojiet āmuru.



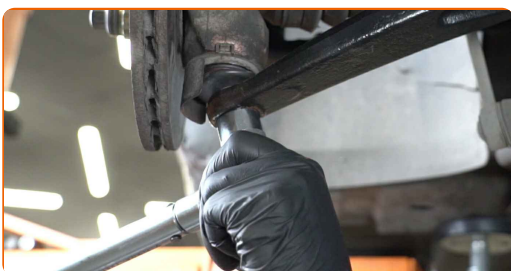
43

Pieskrūvējiet lodbalsta stiprinājumus. Izmantojiet mucīņatslēgu Nr 21. Izmantojiet atslēgu ar tarkšķi.



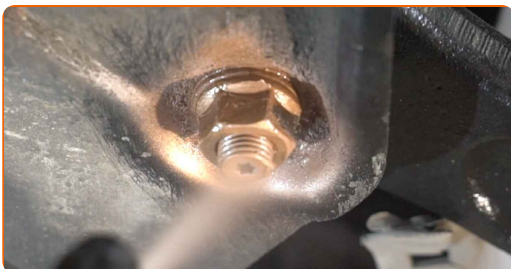
44

Pievelciet lodbalsta stiprinājumu. Izmantojiet mucīņatslēgu Nr 21. Izmantojiet dinamometrisko atslēgu. Griezes moments 50 Nm.



45

Apstrādājiet visas savienojošās sviras. Apstrādājiet amortizatora statnes stiprinājumus. Izmantojiet vara smērvielu.



46

Notīriet riteņa diska montāžas vietu. Izmantojiet metāla birsti.



47

Apstrādājiet virsmu, kur bremžu disks saskaras ar riteņa disku. Izmantojiet vara smērvielu.



48

Notīriet bremžu diska virsmu. Izmantojiet bremžu sistēmas tīrītāju.



### AUTODOC iesaka:

- Maiņa: priekšējā apakšējā svira – Peugeot 307 SW. Pēc aerosola uzklāšanas pagaidiet dažas minūtes.

49

Uzlieciet riepu.



### Maiņa: priekšējā apakšējā svira – Peugeot 307 SW. Ieteikums:

- Lai izvairītos no traumatiskām situācijām, pieturiet riteni, skrūvējot stiprinājuma skrūves.



50

Aizskruvējiet riteņa stiprinājumu skrūves. Izmantojiet pneimo mucīņu Nr.17



51

Nolaidiet auto un pievelciet skrūves krusteniskā veidā. Izmantojiet pneimo mucīņu Nr.17 Izmantojiet dinamometrisko atslēgu. Griezes moments 100 Nm.



52

Noņemiet fiksētājus un domkratus.



**LABI DARĪTS!** 

**SKATĪT VAIRĀK PAMĀCĪBU**

## AUTODOC – AUGSTĀKĀ KVALITĀTE UN AUTODAĻAS PAR PIENEMAMU CENU TIEŠSAISTĒ

AUTODOC MOBILĀ LIETOTNE: ĶERIET IZDEVĪGUS PIEDĀVĀJUMUS,  
VEICOT ĒRTUS PIRKUMUS



**+ AUTODOC**

GET IT ON  
**Google Play**

Download on the  
**App Store**

**Download**

**LIELISKA IZVĒLE REZERVES DAĻĀM JŪSU AUTOMAŠĪNAI**

**IEGĀDĀJIETIES REZERVES DAĻAS PEUGEOT AUTOMAŠĪNAI**

**SVIRU: PLAŠA IZVELE**

**IZVĒLIETIES REZERVES DAĻAS PRIEKŠ PEUGEOT 307 SW**

**PEUGEOT SVIRU: IEGĀDĀTIES TŪLĪT**

**PEUGEOT 307 SW SVIRU: LABĀKIE PIEDĀVĀJUMI**

## **ATBILDĪBAS IEROBEŽOJUMS:**

Dokumentā ir ietverti tikai vispārīgi ieteikumi, kas var jums noderēt remontdarbu vai detaļu nomaiņas laikā. "AUTODOC" neuzņemas nekādu atbildību par jebkādiem zaudējumiem, ievainojumiem un mantas bojājumiem, kas gūti remontdarbu vai detaļu nomaiņas procesā sniegtās informācijas nepareizas lietošanas vai nepareizas interpretācijas dēļ.

"AUTODOC" neuzņemas nekādu atbildību par jebkādam iespējamām šajā rokasgrāmatā atrodamām kļūdām un neskaidrībām. Sniegtā informācija ir paredzēta tikai informatīviem nolūkiem un nevar aizstāt speciālistu padomu.

"AUTODOC" neuzņemas nekādu atbildību par nekorektu vai bīstamu remonta iekārtu, instrumentu un autodaļu izmantošanu. "AUTODOC" stingri iesaka būt uzmanīgiem un ievērot drošības noteikumus, veicot remonta vai nomaiņas darbus. Atcerieties: - zemas kvalitātes autodaļu izmantošana negarantē pienācīgu drošības līmeni uz ceļiem.

© Copyright 2022 – viss vietnes saturs, jo īpaši teksti, fotogrāfijas un grafiki ir aizsargāti ar autortiesībām. Visas tiesības, tajā skaitā tiesības kopēt, nodot trešām personām, rediģēt un tulkot, patur "AUTODOC GmbH".