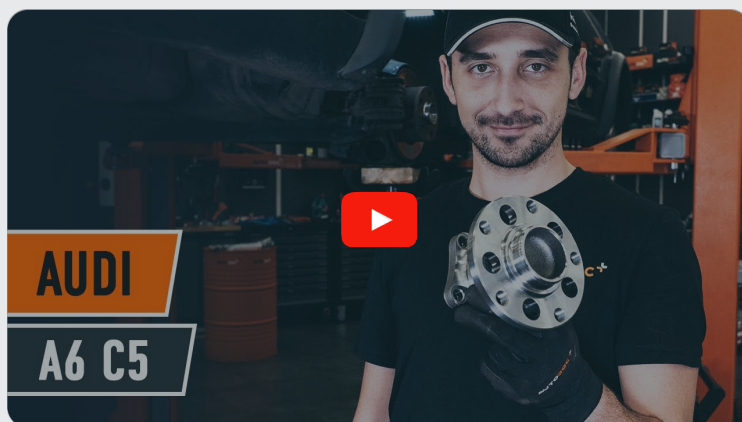


 **AUTODOC CLUB**

Kā nomainīt: aizmugures  
riteņa rumbas gultņa  
**Audi A6 C5 Avant** -  
nomainīšanas ceļvedis

## VIDEO PAMĀCĪBA

 **Uzmanību**

Šis maiņas algoritms ir piemērots:

AUDI A6 Sedan (4B2, C5) 1.8 T, AUDI A6 Sedan (4B2, C5) 1.8, AUDI A6 Avant (4B5, C5) 1.8, AUDI A6 Avant (4B5, C5) 1.8 T

Darbību secība var nedaudz atšķirties atkarībā no automašīnas uzbūves.

**MAIŅA: RITEŅA RUMBAS GULTŅA – AUDI A6 C5  
AVANT. NEPIECIEŠAMO INSTRUMENTU SARAKSTS:**



- Stieplu suka
- Neilona tīrīšanas suka
- WD-40 aerosols
- Universāls tīrīšanas aerosols
- Bremžu sistēmu tīrītājs
- Vara smēviela
- Dinamometriskā atslēga
- Kombinētā atslēga Nr 15
- Muciņas uzgalis nr. 13
- HEX uzgalis Nr. H8
- Pnemo mucīņa Nr 17
- Sprūdatslēga
- Plakanais skrūvgriezis
- Vītņurbja atslēga
- Trieciena skrūvgriezis
- Knaibles
- Lauznis
- Riteņa fiksētājs

**PIRKT INSTRUMENTUS**

**AUTODOC iesaka:**

- Neizmantojiet atkārtoti gultņa iekārtu Jūsu automašīnā Audi A6 C5 Avant.
- Abu riteņu rumbas gultņu nomaiņas darbību kārtība uz vienas ass ir identiska.
- Lūdzu, ņemiet vērā: visi darbi ar Audi A6 C5 Avant automašīnu jāveic ar izslēgtu motoru.

**VEICIET NOMAIŅU ŠĀDĀ SECĪBĀ:**

**1** Nobloķējiet riteņus ar fiksētājiem.

**2** Atskrūvējiet vaļīgāk riteņa stiprinājuma skrūves. Izmantojiet pneimo mucīņu Nr.17

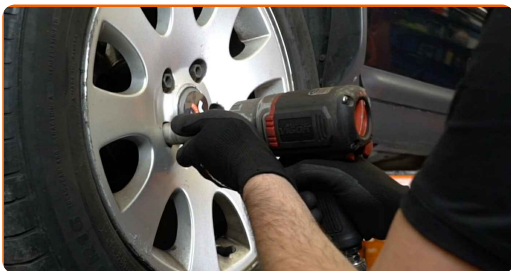


**3** Paceliet priekšējo / aizmugurējo auto pusi un atbalstiet to.



4

Atskrūvējiet riteņu skrūves.



**AUTODOC iesaka:**

- Brīdinājums! Lai izvairītos no ievainojumiem, turiet Audi A6 C5 Avant riteņi, skrūvējot vaļā stiprinājuma skrūves.

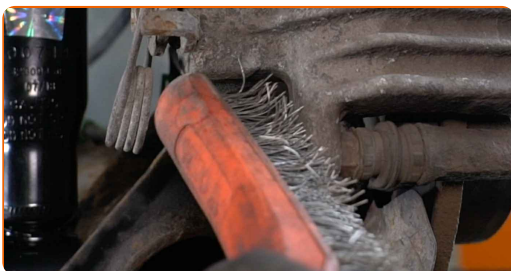
5

Noņemiet riteņi.



6

Notīriet bremžu suporta stiprinājumus. Izmantojiet metāla birsti. Izmantojiet WD-40 aerosolu.



7

Atskrūvējiet bremžu suporta stiprinājumu. Izmantojiet kombinēto atslēgu Nr 15. Izmantojiet mucīņatslēgu Nr 13. Izmantojiet atslēgu ar tarkšķi.



8

Noņemiet bremžu suportu. Izmantojiet montāžas sviru.

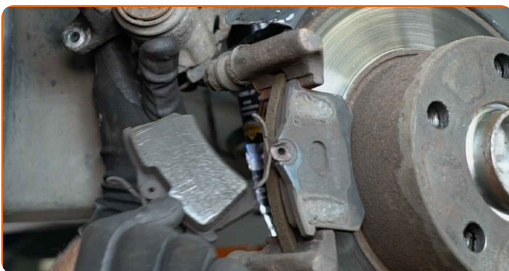


**Maiņa: riteņa rumbas gultņa – Audi A6 C5 Avant. AUTODOC speciālisti iesaka:**

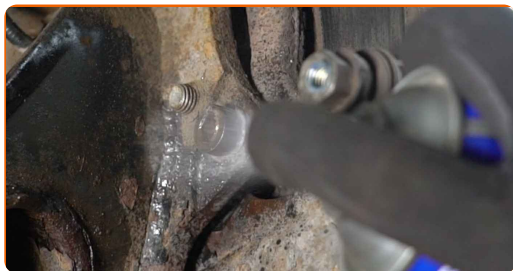
- Piestipriniet suportu pie piekares vai virsbūves ar drāti, neatvienojot to no bremžu šļūtenes, lai pasargātu no gaisa iekļūšanas.
- Pārliecinieties, ka bremžu supports nekarājas un neturas uz bremžu šļūtenes.
- Pēc bremžu suporta izņemšanas neizspiediet bremžu pedāli. Tas var izraisīt virzuļa izkrišanu no bremžu cilindra, un var rasties bremžu šķidrums noplūde un sistēmas dehermetizācija.
- Pārbaudiet bremžu suporta bremžu kronšteina, putekļu sargu un vadīklu pirkstu stāvokli. Notīriet tos. Ja nepieciešams, nomainiet tos.

9

Noņemiet bremžu klučus. Izmantojiet montāžas sviru.



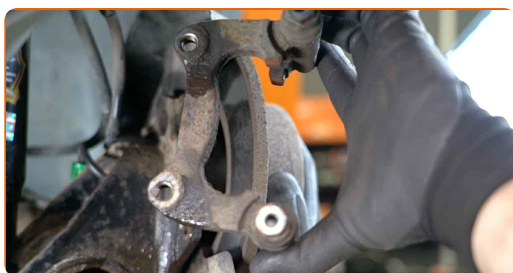
**10** Notīriet bremžu suporta kronšteina stiprinājumus. Izmantojiet metāla birsti. Izmantojiet WD-40 aerosolu.



**11** Atskrūvējiet bremžu suporta kronšteina stiprinājumu. Izmantojiet HEX Nr. H8. Izmantojiet vītņurbja atslēgu. Izmantojiet atslēgu ar tarkšķi.



**12** Noņemiet bremžu suporta kronšteinu.

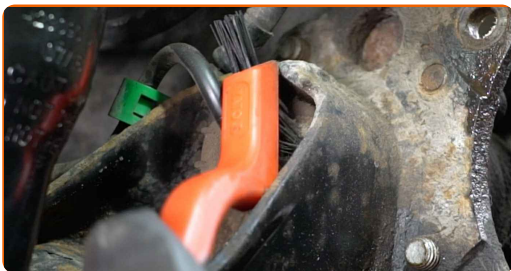


**13** Noņemiet bremžu disku.



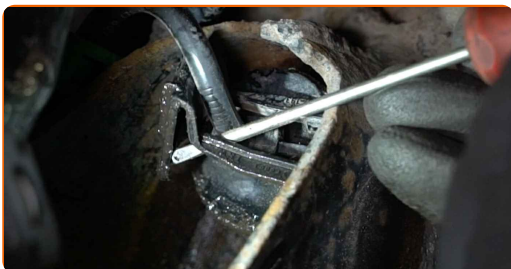
14

Notīriet ABS devēja stiprinājumu. Izmantojiet neilona tīrīšanas suku. Izmantojiet universālu aerosolu.



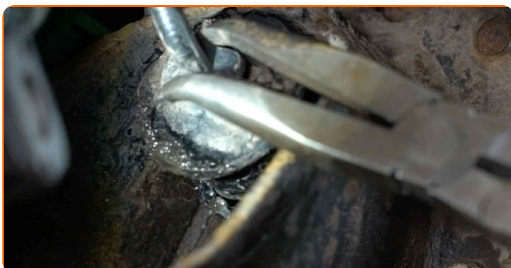
15

Atvienojiet ABS devēja stiprinājumu. Izmantojiet plakano skrūvgriezi.



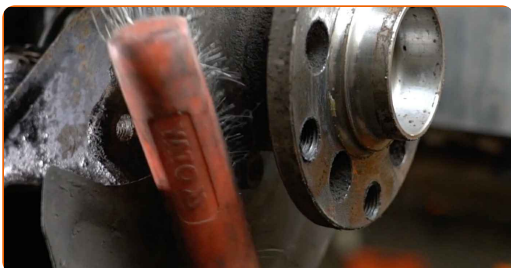
16

Atvienojiet ABS devēju. Izmantojiet kņabiles.



17

Notīriet rumbas stiprinājumus. Izmantojiet metāla birsti. Izmantojiet WD-40 aerosolu.

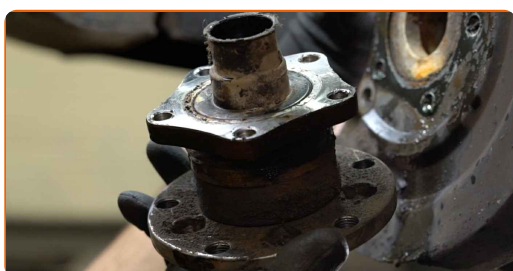




- 18** Atskrūvējiet riteņa rumbas skrūves. Izmantojiet HEX Nr. H8. Izmantojiet pneimatisko skrūvgriezi. Izmantojiet atslēgu ar tarkšķi.



- 19** Noņemiet rumbu kopā ar gultni, jo tie ir neizjaucami.



- 20** Noņemiet bremžu diska aizsargu.



- 21** Notīriet rumbas gultņa montāžas vietas. Izmantojiet metāla birsti. Izmantojiet WD-40 aerosolu.



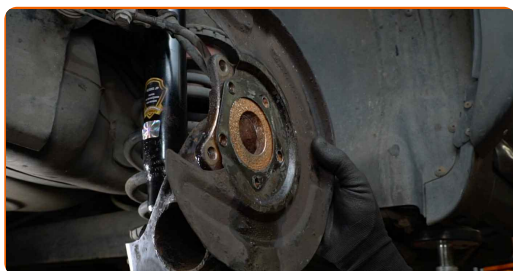
- 22** Apstrādājiet riteņa rumbas stiprinājumus. Izmantojiet vara smērvielu.



**23** Uzstādiet jaunu riteņa rumbu kopā ar gultni.



**24** Uzstādiet bremžu diska aizsargu.



**25** Pievelciet riteņa rumbas skrūves. Izmantojiet HEX Nr. H8. Izmantojiet dinamometrisko atslēgu. Griezes moments 60 Nm.



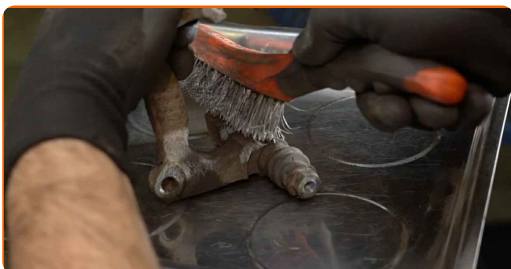
**26** Apstrādājiet riteņa rumbas stiprinājumus. Izmantojiet vara smērvielu.



**27** Uzstādiet bremžu disku.



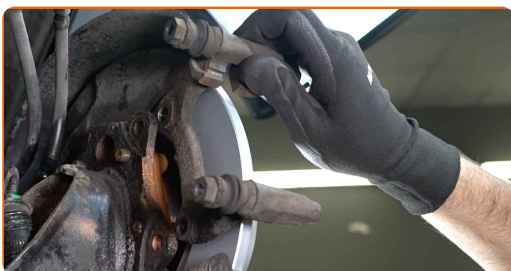
- 28** Notīriet bremžu suporta kronšteinu no netīrumiem un putekļiem. Izmantojiet metāla birsti. Izmantojiet bremžu sistēmas tīrītāju.



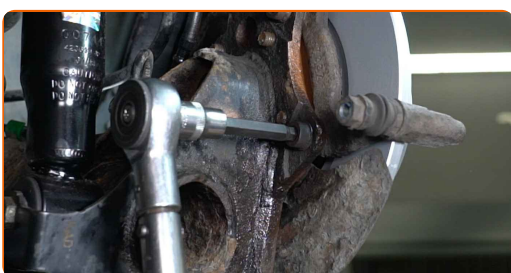
**AUTODOC iesaka:**

- Maiņa: riteņa rumbas gultņa – Audi A6 C5 Avant. Pēc aerosola uzklāšanas pagaidiet dažas minūtes.

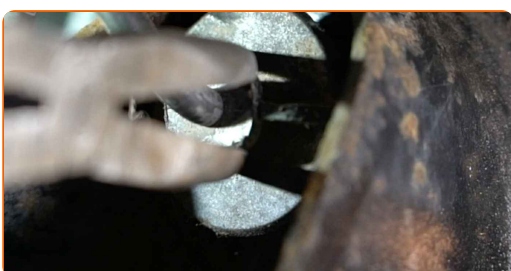
- 29** Uzstādiet bremžu suporta kronšteinu.



- 30** Pievelciet bremžu suporta kronšteinu. Izmantojiet HEX Nr. H8. Izmantojiet dinamometrisko atslēgu. Griezes moments 95 Nm.



- 31** Pievienojiet ABS devēju. Izmantojiet kņabiles.



**32** Pievienojiet ABS devēja stiprinājumu.



**33** Uzstādiet bremžu klučus.



**34** Uzstādiet bremžu suportu un piestipriniet to. Izmantojiet kombinēto atslēgu Nr 15. Izmantojiet mucīņatslēgu Nr 13. Izmantojiet dinamometrisko atslēgu. Griezes moments 35 Nm.



**35** Apstrādājiet virsmu, kur bremžu disks saskaras ar riteņa disku. Izmantojiet vara smērvielu.



**36** Notīriet bremžu diska virsmu. Izmantojiet bremžu sistēmas tīrītāju.

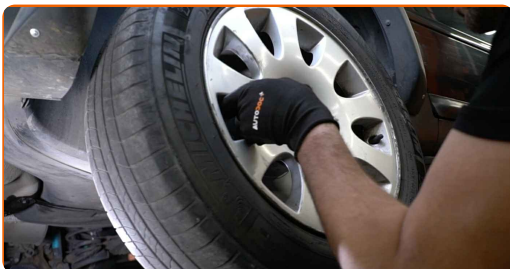


Maiņa: riteņa rumbas gultņa – Audi A6 C5 Avant. AUTODOC ekspertu padomi:

- Pēc aerosola uzklāšanas uzgaidiet pāris minūtes.

37

Uzlieciet riepu.



AUTODOC iesaka:

- Brīdinājums! Lai izvairītos no ievainojumiem, turiet Audi A6 C5 Avant riteni, skrūvējot atpakaļ riteņa skrūves.

38

Aizskruvējiet riteņa stiprinājumu skrūves. Izmantojiet pneimo mucīņu Nr.17



39

Nolaidiet auto un pievelciet skrūves krusteniskā veidā. Izmantojiet pneimo mucīņu Nr.17 Izmantojiet dinamometrisko atslēgu. Griezes moments 120 Nm.



40

Noņemiet fiksētājus un domkratus.



Maiņa: riteņa rumbas gultņa – Audi A6 C5 Avant. AUTODOC iesaka:

- Nedarbinot dzinēju, piespiediet bremžu pedāli vairākas reizes, līdz jūtat būtisku pretestību.

**LABI DARĪTS!** 

**SKATĪT VAIRĀK PAMĀCĪBU**

## AUTODOC – AUGSTĀKĀ KVALITĀTE UN AUTODAĻAS PAR PIENEMAMU CENU TIEŠSAISTĒ

AUTODOC MOBILĀ LIETOTNE: ĶERIET IZDEVĪGUS PIEDĀVĀJUMUS,  
VEICOT ĒRTUS PIRKUMUS



**+ AUTODOC**

GET IT ON  
**Google Play**

Download on the  
**App Store**

**Download**

**LIELISKA IZVĒLE REZERVES DAĻĀM JŪSU AUTOMAŠĪNAI**

**IEGĀDĀJIETIES REZERVES DAĻAS AUDI AUTOMAŠĪNAI**

**RITEŅA RUMBAS GULTŅA: PLAŠA IZVELE**

**IZVĒLIETIES REZERVES DAĻAS PRIEKŠ AUDI A6 C5 AVANT**

**AUDI RITEŅA RUMBAS GULTŅA: IEGĀDĀTIES TŪLĪT**

**AUDI A6 C5 AVANT RITEŅA RUMBAS GULTŅA: LABĀKIE  
PIEDĀVĀJUMI**

## **ⓘ ATBILDĪBAS IEROBEŽOJUMS:**

Dokumentā ir ietverti tikai vispārīgi ieteikumi, kas var jums noderēt remontdarbu vai detaļu nomaiņas laikā. "AUTODOC" neuzņemas nekādu atbildību par jebkādiem zaudējumiem, ievainojumiem un mantas bojājumiem, kas gūti remontdarbu vai detaļu nomaiņas procesā sniegtās informācijas nepareizas lietošanas vai nepareizas interpretācijas dēļ.

"AUTODOC" neuzņemas nekādu atbildību par jebkādam iespējamām šajā rokasgrāmatā atrodamām kļūdām un neskaidrībām. Sniegtā informācija ir paredzēta tikai informatīviem nolūkiem un nevar aizstāt speciālistu padomu.

"AUTODOC" neuzņemas nekādu atbildību par nekorektu vai bīstamu remonta iekārtu, instrumentu un autodaļu izmantošanu. "AUTODOC" stingri iesaka būt uzmanīgiem un ievērot drošības noteikumus, veicot remonta vai nomaiņas darbus. Atcerieties: - zemas kvalitātes autodaļu izmantošana negarantē pienācīgu drošības līmeni uz ceļiem.

© Copyright 2022 – viss vietnes saturs, jo īpaši teksti, fotogrāfijas un grafiki ir aizsargāti ar autortiesībām. Visas tiesības, tajā skaitā tiesības kopēt, nodot trešām personām, rediģēt un tulkot, patur "AUTODOC GmbH".