



Kā nomainīt: stūres
pirksta **BMW E39** -
nomaiņas ceļvedis

VIDEO PAMĀCĪBA



Uzmanību!

Šis maiņas algoritms ir piemērots:

BMW 5 Sedan (E39) 525tds 2.5, BMW 5 Sedan (E39) 523i 2.5, BMW 5 Sedan (E39) 528i 2.8, BMW 5 Sedan (E39) 540i 4.4, BMW 5 Sedan (E39) 535i 3.5, BMW 5 Touring (E39) 520i 2.0, BMW 5 Touring (E39) 523i 2.5, BMW 5 Touring (E39) 540i 4.4, BMW 5 Sedan (E39) 525td 2.5, BMW 5 Touring (E39) 528i 2.8, BMW 5 Sedan (E39) 530d 3.0, BMW 5 Touring (E39) 530d 3.0, BMW 5 Sedan (E39) M5, BMW 5 Touring (E39) 525tds 2.5, BMW 5 Sedan (E39) 520i 2.0, (+ 10)

Darbību secība var nedaudz atšķirties atkarībā no automašīnas uzbūves.

MAIŅA: STŪRES PIRKSTA – BMW E39. NEPIECIEŠAMO INSTRUMENTU SARAKSTS:



- Stieplu suka
- WD-40 aerosols
- Bremžu sistēmu tīrītājs
- Vara smērviela
- Kombinētā atslēga Nr 18
- Kombinētā atslēga Nr 23
- Kombinētā atslēga Nr 24
- Muciņas uzgalis nr. 18
- Pneimo mucīņa Nr 17
- Dinamometriskā atslēga
- Bīdmērs
- Šarnīru novilcējs
- Hidrauliskais pacelājs
- Riteņa fiksētājs

PIRKT INSTRUMENTUS

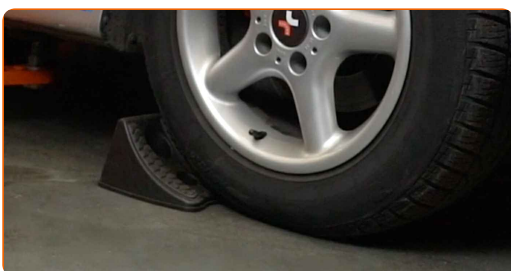
Maiņa: stūres pirksta – BMW E39. Profesionāļi iesaka:

- Nomainiet stūres šķērsstiepņa uzgaļus pa pāriem.
- Labā un kreisā stūres šķērsstiepņa uzgaļa maiņas darbību secība ir identiska.
- Lūdzu, ņemiet vērā: visi darbi ar BMW E39 automašīnu jāveic ar izslēgtu motoru.

VEICIET NOMAIŅU ŠĀDĀ SECĪBĀ:

1

Nobloķējiet riteņus ar fiksētājiem.



2

Atskrūvējiet vaļīgāk riteņa stiprinājuma skrūves. Izmantojiet pneimo muciņu Nr.17



3

Paceliet priekšējo auto pusi un atbalstiet to.



4

Atskrūvējiet riteņu skrūves.

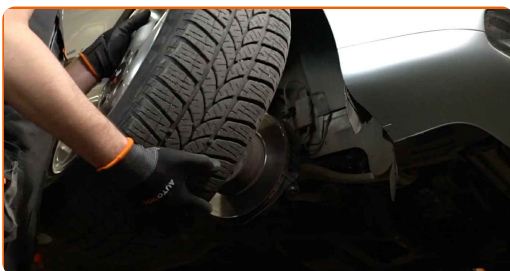


Maiņa: stūres pirksta – BMW E39. AUTODOC iesaka:

- Lai izvairītos no traumu gūšanas, pieturiet riteni, atskrūvējot skrūves.

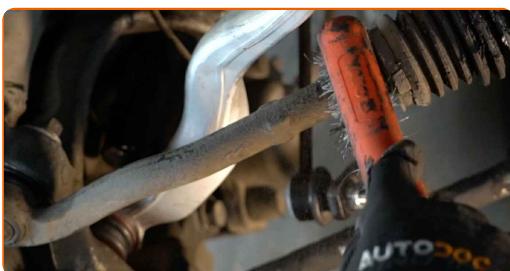
5

Noņemiet riteni.

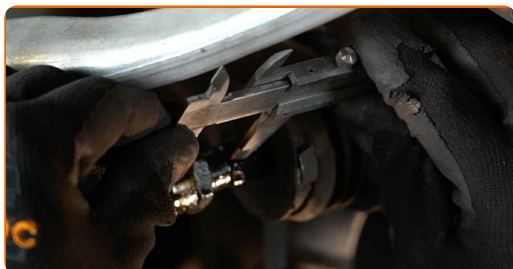


6

Notīriet stūres šķērsstiepņa uzgaļa stiprinājumu pie grozāmass. Izmantojiet metāla birsti. Izmantojiet WD-40 aerosolu.



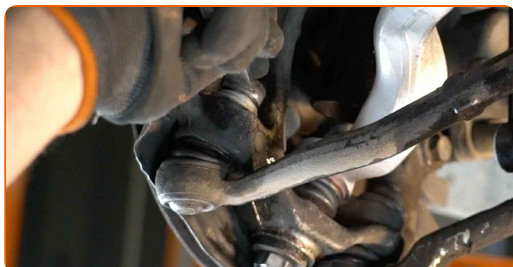
- 7 Veicot demontāžu, atzīmējiet vai izmēriet precīzo lodbalsta stāvokli uz stūres šķērsstiepņa, vai saskaitiet apgriezīnu skaitu, lai novērstu vēlāku savirzes neatbilstību. Izmantojiet bīdmēru.



- 8 Atbrīvojiet pretuzgriezni, kas piestiprina stūres stiepņa uzgali pie stūres stiepņa. Izmantojiet kombinēto atslēgu Nr 23. Izmantojiet kombinēto atslēgu Nr 24.



- 9 Atskrūvējiet uzgaļa stiprinājuma uzgriezni pie grozāmass. Izmantojiet kombinēto atslēgu Nr 18.

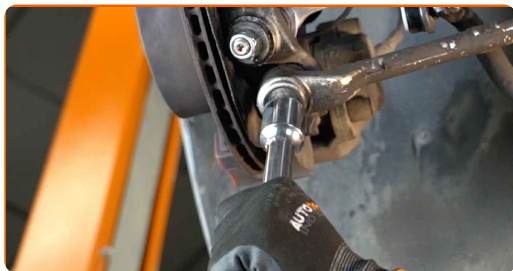


- 10 Atvienojiet stūres stiepņa uzgali no grozāmass. Izmantojiet lodbalsta novilcēju.



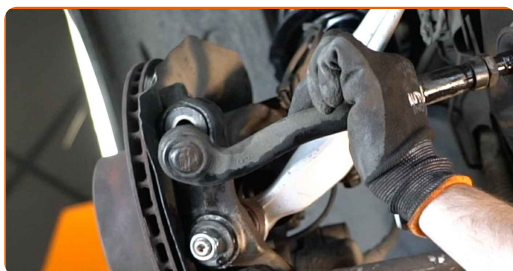
11

Atbalstiet sviru. Izmantojiet hidraulisko transmisiju domkratu.



12

Atvienojiet stūres stiepņa uzgali no grozāmass.



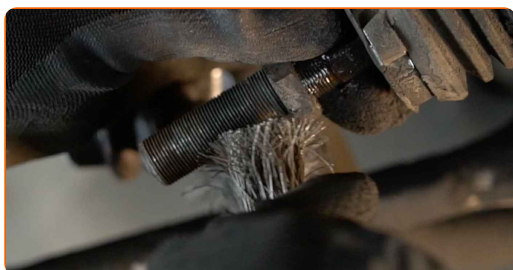
13

Izskrūvējiet uzgali no stūres stiepņa. Izmantojiet kombinēto atslēgu Nr 24. Izmantojiet kombinēto atslēgu Nr 24.



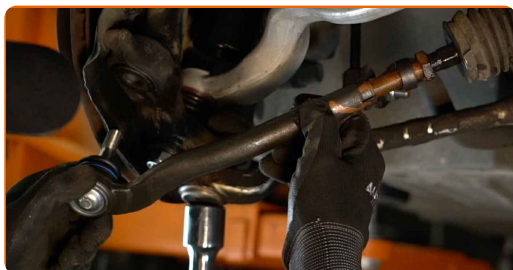
14

Notīriet stūres šķērsstiepņa uzgaļa montāžas sēžas. Izmantojiet metāla birsti. Izmantojiet WD-40 aerosolu.



15

Pieskrūvējiet jauno stūres stiepņa uzgali.

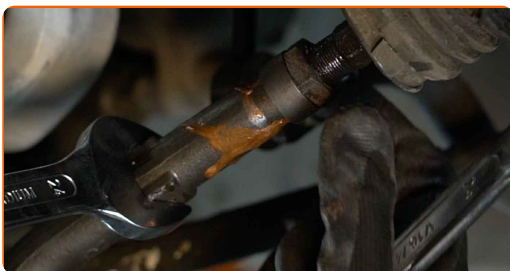


Maina: stūres pirksta – BMW E39. AUTODOC speciālisti iesaka:

- Uzstādot stūres šķērsstiepņa uzgali, atcerēties veikt to pašu apgriezienu skaitu vai atstāt to pašu redzamo vītnes garumu kā jūsu mērījumos.

16

Aizskrūvējiet stūres šķērsstiepņa uzgaļa pretuzgriezni. Izmantojiet kombinēto atslēgu Nr 24 (2 gb.).



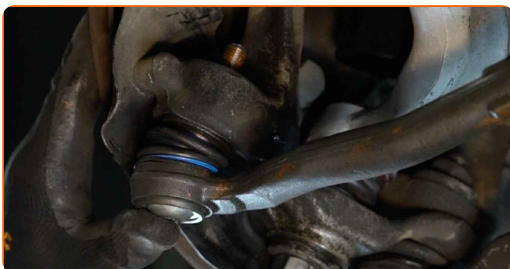
17

Veicot demontāžu, atzīmējiet vai izmēriet precīzo lodbalsta stāvokli uz stūres šķērsstiepņa, vai saskaitiet apgriezienu skaitu, lai novērstu vēlāku savirzes neatbilstību. Izmantojiet bīdmēru.



18

Pievienojiet stūres stiepņa uzgali pie grozāmass.



19

Pievelciet stūres stiepņa uzgaļa stiprinājuma uzgriezni pie grozāmass. Izmantojiet mucīņatslēgu Nr 18. Izmantojiet dinamometrisko atslēgu. Griezies moments 65 Nm.



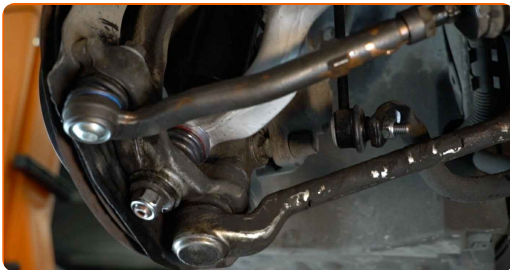
20

Nostipriniet uzgaļa pretuzgriezni. Izmantojiet kombinēto atslēgu Nr 24 (2 gb.). Izmantojiet dinamometrisko atslēgu. Griezies moments 51 Nm.



21

Noņemiet atbalstu no sviras apakšas.

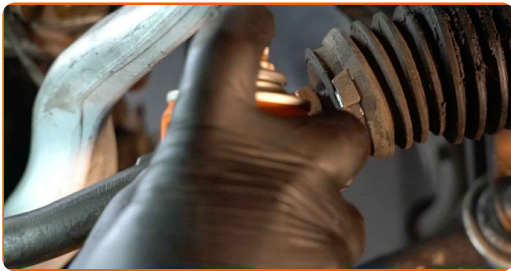


AUTODOC iesaka:

- Maiņa: stūres pirksta – BMW E39. Laidiet transmisijas domkratu zemē gludi un bez raušanas, lai nesabojātu komponentus un mehānismus.

22

Apstrādājiet stūres stiepņa uzgaļa stiprinājumu pie grozāmass. Izmantojiet vara smērvielu.



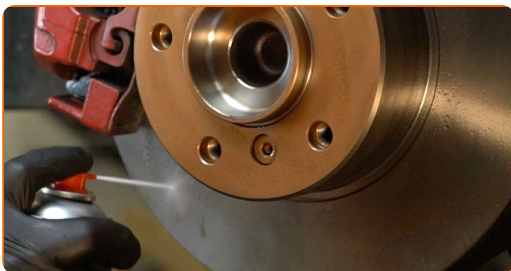
23

Apstrādājiet virsmu, kur bremžu disks saskaras ar riteņa disku. Izmantojiet vara smērvielu.



24

Notīriet bremžu diska virsmu. Izmantojiet bremžu sistēmas tīrītāju.



Maiņa: stūres pirksta – BMW E39. AUTODOC padomi:

- Pēc aerosola uzklāšanas uzgaidiet pāris minūtes.

25

Uzlieciet riepu.

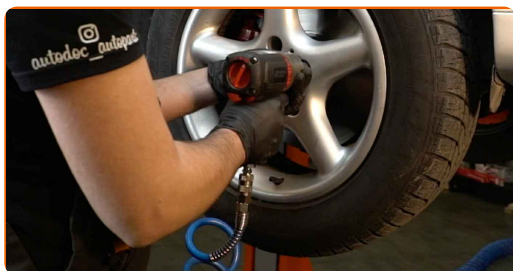


AUTODOC iesaka:

- Svarīgi! Skrūvējot BMW E39 riteņa stiprinājuma skrūves, turiet riteni.

26

Aizskruvējiet riteņa stiprinājumu skrūves. Izmantojiet pneimo mucīņu Nr.17



27

Nolaidiet auto un pievelciet skrūves krusteniskā veidā. Izmantojiet pneimo mucīņu Nr.17 Izmantojiet dinamometrisko atslēgu. Griezes moments 120 Nm.

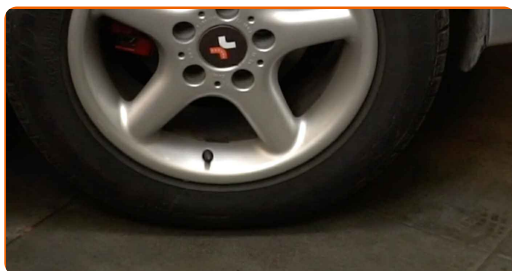


Maiņa: stūres pirksta – BMW E39. AUTODOC padomi:

- Pārbaudiet un pēc nepieciešamības noregulējiet riteņu savirzi.

28

Noņemiet fiksētājus un domkratus.

**LABI DARĪTS!** 👍**SKATĪT VAIRĀK PAMĀCĪBU**

AUTODOC – AUGSTĀKĀ KVALITĀTE UN AUTODAĻAS PAR PIENEMAMU CENU TIEŠSAISTĒ

AUTODOC MOBILĀ LIETOTNE: ĶĒRIET IZDEVĪGUS PIEDĀVĀJUMUS,
VEICOT ĒRTUS PIRKUMUS



AUTODOC

GET IT ON
Google Play

Download on the
App Store

Download

LIELISKA IZVĒLE REZERVES DAĻĀM JŪSU AUTOMAŠĪNAI

IEGĀDĀJIETIES REZERVES DAĻAS BMW AUTOMAŠĪNAI

STŪRES PIRKSTA: PLAŠA IZVELE

IZVĒLIETIES REZERVES DAĻAS PRIEKŠ BMW E39

BMW STŪRES PIRKSTA: IEGĀDĀTIES TŪLĪT

BMW E39 STŪRES PIRKSTA: LABĀKIE PIEDĀVĀJUMI

ⓘ ATBILDĪBAS IEROBEŽOJUMS:

Dokumentā ir ietverti tikai vispārīgi ieteikumi, kas var jums noderēt remontdarbu vai detaļu nomaiņas laikā. "AUTODOC" neuzņemas nekādu atbildību par jebkādiem zaudējumiem, ievainojumiem un mantas bojājumiem, kas gūti remontdarbu vai detaļu nomaiņas procesā sniegtās informācijas nepareizas lietošanas vai nepareizas interpretācijas dēļ.

"AUTODOC" neuzņemas nekādu atbildību par jebkādam iespējamām šajā rokasgrāmatā atrodamām kļūdām un neskaidrībām. Sniegtā informācija ir paredzēta tikai informatīviem nolūkiem un nevar aizstāt speciālistu padomu.

"AUTODOC" neuzņemas nekādu atbildību par nekorektu vai bīstamu remonta iekārtu, instrumentu un autodaļu izmantošanu. "AUTODOC" stingri iesaka būt uzmanīgiem un ievērot drošības noteikumus, veicot remonta vai nomaiņas darbus. Atcerieties: - zemas kvalitātes autodaļu izmantošana negarantē pienācīgu drošības līmeni uz ceļiem.

© Copyright 2022 – viss vietnes saturs, jo īpaši teksti, fotogrāfijas un grafiki ir aizsargāti ar autortiesībām. Visas tiesības, tajā skaitā tiesības kopēt, nodot trešām personām, rediģēt un tulkot, patur "AUTODOC GmbH".