

**AUTODOC**  
**CLUB**

Kā nomainīt: aizmugures  
atsperes **Abarth 595** -  
nomaiņas ceļvedis

## VIDEO PAMĀCĪBA



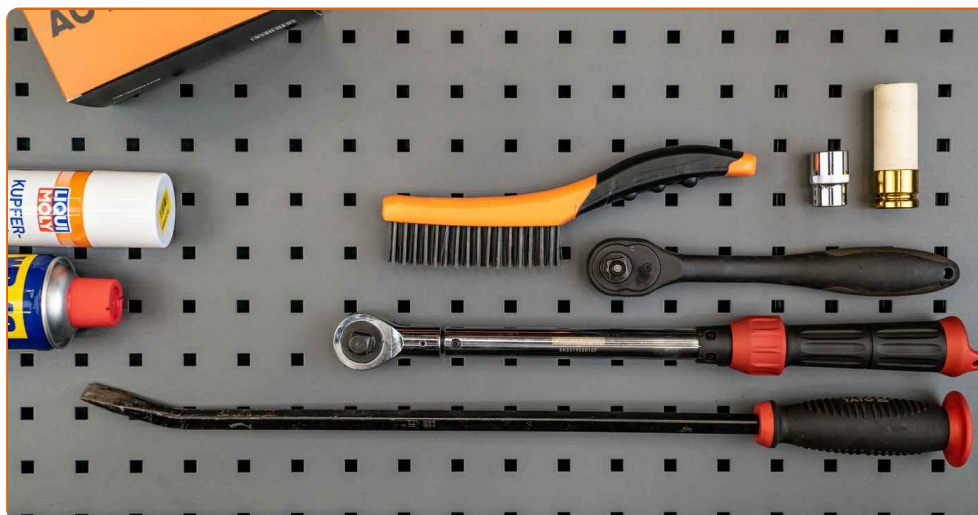
### **Uzmanību!**

Šis maiņas algoritms ir piemērots:

ABARTH 500 / 595 / 695 Hatchback (312) 1.4 (312.AXD1A), ABARTH 500 / 595 / 695 Hatchback (312) 1.4 (312.AXF11, 312.AXF1A, 312.AXD1A)

Darbību secība var nedaudz atšķirties atkarībā no automašīnas uzbūves.

MAIŅA: ATSPERU – ABARTH 595. INSTRUMENTI, KURI  
VARĒTU NODERĒT:



- Stieplu suka
- WD-40 aerosols
- Vara smēriela
- Muciņas uzgalis nr. 19
- Sprūdatslēga
- Dinamometriskā atslēga
- Pnemo mucīņa Nr 19
- Lauznis
- Hidrauliskais pacēlājs
- Riteņa fiksētājs

**PIRKT INSTRUMENTUS**

**Maina: atsperu – Abarth 595. AUTODOC speciālisti iesaka:**

- Abas aizmugurējās balstiekārtas atsperes jānomaina vienlaicīgi.
- Nomaiņas procedūra ir identiska gan kreisai, gan labai aizmugurējās balstiekārtas atsperai.
- Visus darbus ir jāveic, kad dzinējs ir izslēgts.

## MAIŅA: ATSPERU – ABARTH 595. VEICIET ŠĀDAS DARBĪBAS:

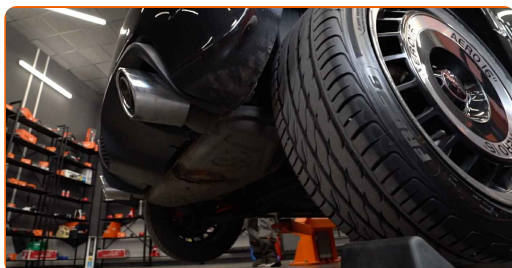
**1** Nobloķējiet riteņus ar fiksētājiem.



**2** Atskrūvējiet vaļīgāk riteņa stiprinājuma skrūves. Izmantojiet pneimo mucīņu Nr.19



**3** Paceliet priekšējo / aizmugurējo auto pusi un atbalstiet to.



4

Atskrūvējiet riteņu skrūves.



AUTODOC iesaka:

- Brīdinājums! Lai izvairītos no ievainojumiem, turiet Abarth 595 riteņus, skrūvējot vaļā stiprinājuma skrūves.

5

Noņemiet riteņus.



6

Notīriet amortizatora stiprinājumus. Izmantojiet metāla birsti. Izmantojiet WD-40 aerosolu.



7

Atbalstiet sviru. Izmantojiet hidraulisko transmisiju domkratu.



- 8 Atskrūvējiet amortizatora apakšējo stiprinājumu. Izmantojiet mucīņatslēgu Nr 19. Izmantojiet atslēgu ar tarkšķi. Izmantojiet vītņurbja atslēgu.



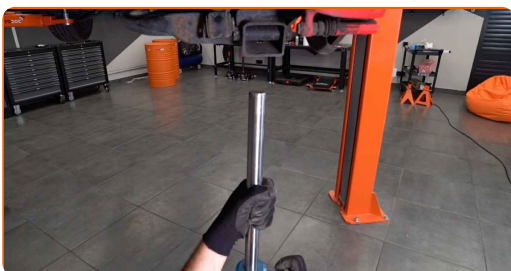
### AUTODOC iesaka:

- Svarīgi! Lai izvairītos no ievainojumiem, turiet Abarth 595 amortizatoru, skrūvējot vaļā tā stiprinājumu skrūves.

- 9 Atvienojiet amortizatora apakšējo daļu. Izmantojiet montāžas sviru.



- 10 Noņemiet atbalstu no aizmugurējās sviras apakšas.

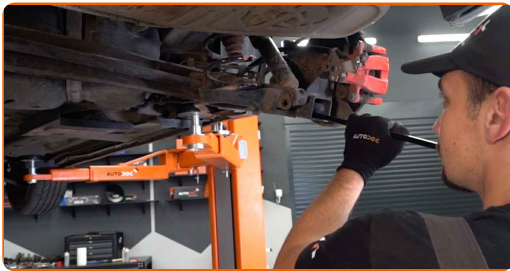


### AUTODOC iesaka:

- Maiņa: atsperu – Abarth 595. Laidiet transmisijas domkratu zemē gludi un bez raušanas, lai nesabojātu komponentus un mehānismus.

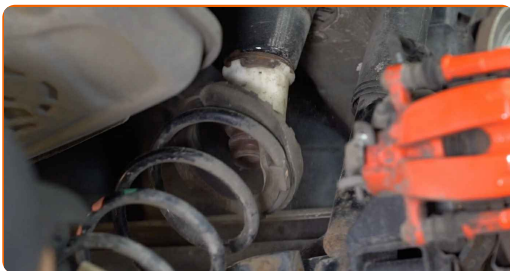
11.1

Pavelciet uz leju aizmugurējo piekares siju.



11.2

Izmantojiet montāžas sviru. Noņemiet atsperi.



12

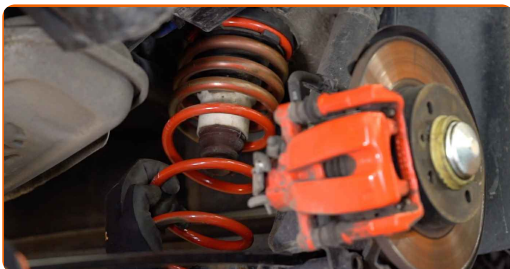
Notīriet atsperes montāžas sēžas.

13

Pārbaudiet balstiekārtas atsperes gumijas balstus. Ja nepieciešams, nomainiet tos.

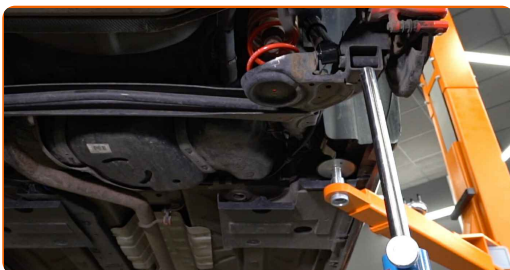
14

Uzstādiat atsperi kopā ar gumijas balstiem montāžas sēžās. Izmantojiet montāžas sviru.



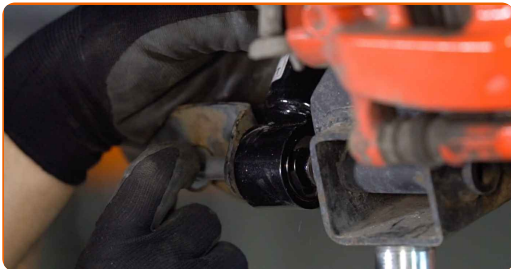
15

Atbalstiet sviru. Izmantojiet hidraulisko transmisiju domkratu.





16 Ievietojiet amortizatoru riteņa arkā un nostipriniet to.



17 Notīriet detaļas un uztriepiet plānu smērvielas kārtiņu uz gultņa sēžas. Izmantojiet mucīņatslēgu Nr 19. Izmantojiet dinamometrisko atslēgu. Griezes moments 85 Nm.



18 Noņemiet atbalstu no aizmugurējās sviras apakšas.



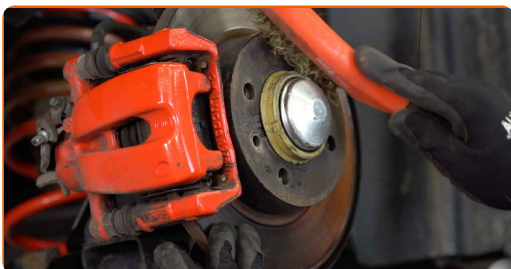
### AUTODOC iesaka:

- Maiņa: atsperu – Abarth 595. Laidiet transmisijas domkratu zemē gludi un bez raušanas, lai nesabojātu komponentus un mehānismus.



19

Notīriet riteņa diska montāžas vietu. Izmantojiet metāla birsti. Apstrādājiet kontaktpvirsmu. Izmantojiet vara smērvielu.



20

Uzlieciet riepu.



### AUTODOC iesaka:

- Brīdinājums! Lai izvairītos no ievainojumiem, turiet Abarth 595 riteni, skrūvējot atpakaļ riteņa skrūves.

21

Aizskruvējiet riteņa stiprinājumu skrūves. Izmantojiet pneimo mucīņu Nr.19



22

Nolaidiet auto un pievelciet skrūves krusteniskā veidā. Izmantojiet pneimo mucīgu Nr.19 Izmantojiet dinamometrisko atslēgu. Griezes moments 110 Nm.



23

Noņemiet fiksētājus un domkratus.



**LABI DARĪTS!** 

**SKATĪT VAIRĀK PAMĀCĪBU**

## AUTODOC – AUGSTĀKĀ KVALITĀTE UN AUTODAĻAS PAR PIENĒMAMU CENU TIEŠSAISTĒ

AUTODOC MOBILĀ LIETOTNE: ĶĒRIET IZDEVĪGUS PIEDĀVĀJUMUS,  
VEICOT ĒRTUS PIRKUMUS



**AUTODOC**

GET IT ON  
**Google Play**

Download on the  
**App Store**

**Download**

**LIELISKA IZVĒLE REZERVES DAĻĀM JŪSU AUTOMAŠĪNAI**

**IEGĀDĀJIETIES REZERVES DAĻAS ABARTH AUTOMAŠĪNAI**

**ATSPERU: PLAŠA IZVELE**

**IZVĒLIETIES REZERVES DAĻAS PRIEKŠ ABARTH 595**

**ABARTH ATSPERU: IEGĀDĀTIETIS TŪLĪT**

**ABARTH 595 ATSPERU: LABĀKIE PIEDĀVĀJUMI**

## **ⓘ ATBILDĪBAS IEROBEŽOJUMS:**

Dokumentā ir ietverti tikai vispārīgi ieteikumi, kas var jums noderēt remontdarbu vai detaļu nomaiņas laikā. "AUTODOC" neuzņemas nekādu atbildību par jebkādiem zaudējumiem, ievainojumiem un mantas bojājumiem, kas gūti remontdarbu vai detaļu nomaiņas procesā sniegtās informācijas nepareizas lietošanas vai nepareizas interpretācijas dēļ.

"AUTODOC" neuzņemas nekādu atbildību par jebkādam iespējamām šajā rokasgrāmatā atrodamām kļūdām un neskaidrībām. Sniegtā informācija ir paredzēta tikai informatīviem nolūkiem un nevar aizstāt speciālistu padomu.

"AUTODOC" neuzņemas nekādu atbildību par nekorektu vai bīstamu remonta iekārtu, instrumentu un autodaļu izmantošanu. "AUTODOC" stingri iesaka būt uzmanīgiem un ievērot drošības noteikumus, veicot remonta vai nomaiņas darbus. Atcerieties: - zemas kvalitātes autodaļu izmantošana negarantē pienācīgu drošības līmeni uz ceļiem.

© Copyright 2021 – viss vietnes saturs, jo īpaši teksti, fotogrāfijas un grafiki ir aizsargāti ar autortiesībām. Visas tiesības, tajā skaitā tiesības kopēt, nodot trešām personām, rediģēt un tulkot, patur "AUTODOC GmbH".