



Kā nomainīt: degvielas  
filtru **Mercedes W168**  
**benzīns** - nomaiņas  
ceļvedis

## VIDEO PAMĀCĪBA

**i Uzmanību!**

Šis maiņas algoritms ir piemērots:

MERCEDES-BENZ A Klase (W168) A 140 (168.031, 168.131), MERCEDES-BENZ A Klase (W168) A 190 (168.032, 168.132), MERCEDES-BENZ Vaneo (414) 1.6 (414.700), MERCEDES-BENZ Vaneo (414) 1.9 (414.700), MERCEDES-BENZ A Klase (W168) A 210 (168.035, 168.135)

Darbību secība var nedaudz atšķirties atkarībā no automašīnas uzbūves.

**MAIŅA: DEGVIELAS FILTRA – MERCEDES W168.  
INSTRUMENTI, KURI BŪS VAJADZĪGI:**



- Stiepļu suka
- WD-40 aerosols
- Muciņas uzgalis nr. 7
- Muciņas uzgalis nr. 8
- Sprūdatslēga
- Dinamometriskā atslēga
- Plakanais Skrūvgriezis
- Trauks šķidrumiem

**PIRKT INSTRUMENTUS**

Maina: degvielas filtra – Mercedes W168. AUTODOC ekspertu padomi:

- Nodrošiniet pietiekamu ventilāciju darba telpā. Degvielas tvaiks ir indīgs.
- Visus darbus ir jāveic, kad dzinējs ir izslēgts.

## MAIŅA: DEGVIELAS FILTRA – MERCEDES W168. IETEICAMĀ DARBĪBU SECĪBA:

1

Paceliet automašīnu ar pacēlāju vai uzbrauciet uz apskates bedres.



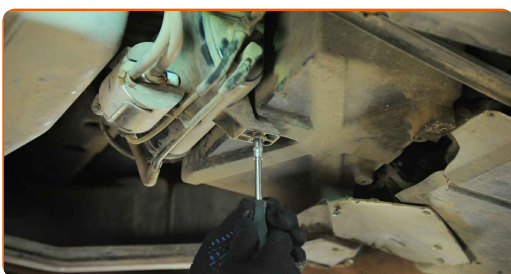
2

Notīriet degvielas filtra kronšteinu. Izmantojiet metāla birsti. Izmantojiet WD-40 aerosolu.

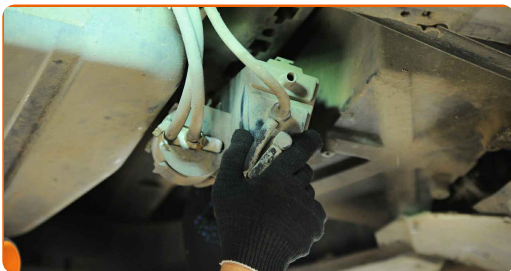


3

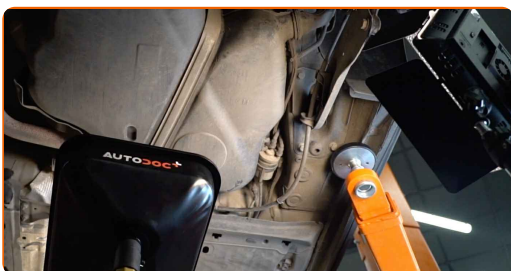
Atskrūvējiet degvielas filtra kronšteina stiprinājuma skrūves. Izmantojiet mucīņatslēgu Nr 8. Izmantojiet atslēgu ar tarkšķi.



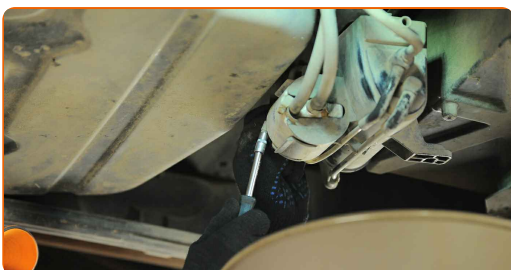
**4** Noņemiet degvielas filtru kopā ar tā kronšteinu.



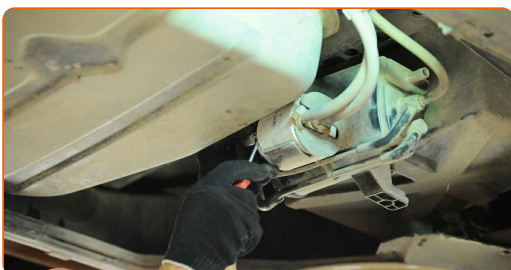
**5** Sagatavojiet tvertni šķidrumam.



**6** Atslābiniet degvielas filtra caurules stiprinājumus. Izmantojiet mucīņatslēgu Nr 7. Izmanojiet atslēgu ar tarkšķi.



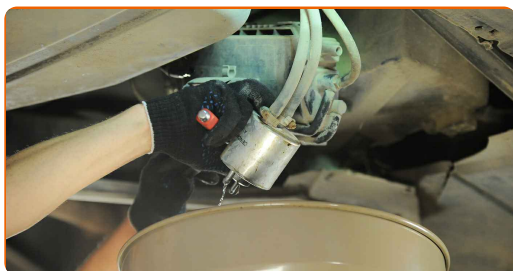
**7** Atvienojiet cauruli no degvielas filtra. Izmantojiet plakano skrūvgriezi.



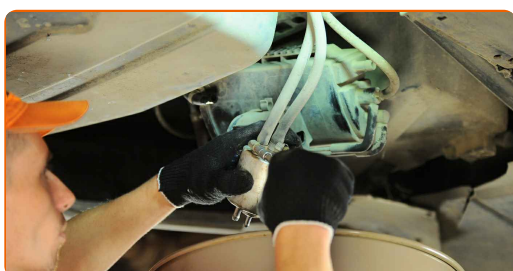
**Maiņa: degvielas filtra – Mercedes W168. Ieteikums:**

- Esiet uzmanīgs! No filtra korpusa un caurulēm var izplūst degviela.

**8** Izņemiet degvielas filtru. Izmantojiet plakano skrūvgriezi.



**9** Atslābiniet degvielas filtra cauruļu stiprinājuma skavas. Izmantojiet mucīņatslēgu Nr 7. Izmantojiet atslēgu ar tarkšķi.



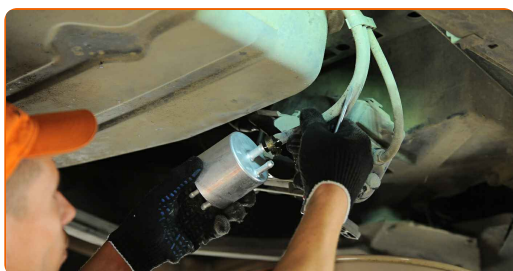
**10** Atvienojiet caurules no degvielas filtra. Izmantojiet plakano skrūvgriezi.



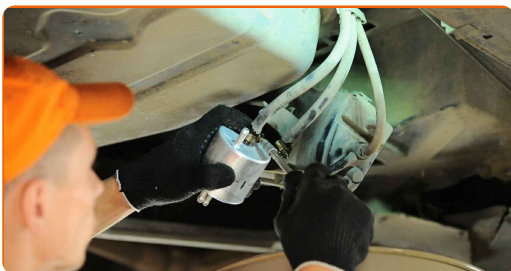
**Maiņa: degvielas filtra – Mercedes W168. AUTODOC iesaka:**

- Esiet uzmanīgs! No filtra korpusa un caurulēm var izplūst degviela.

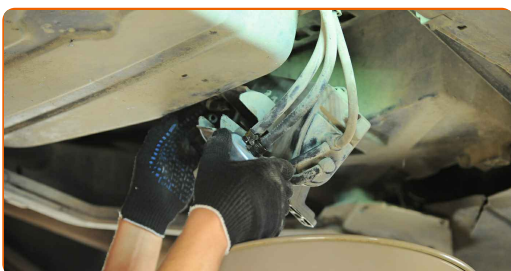
**11** Pievienojiet caurules pie degvielas filtra.



- 12** Pievelciet degvielas filtra cauruļu stiprinājuma skavas. Izmantojiet mucīņatslēgu Nr 7. Izņemiet atslēgu ar tarkšķi.



- 13** Uzstādiet jaunu degvielas filtru.



### AUTODOC iesaka:

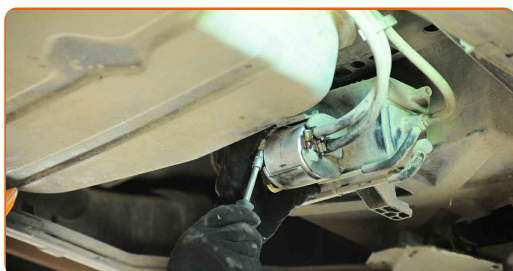
- Pārliecinieties, vai degvielas filtrs ir pareizi novietots. Ņemiet vērā degvielas plūsmas virziena atzīmi.
- Montāžas procesā rūpējieties, lai putekļi un netīrumi neiekļūtu degvielas filtrā.
- Ir svarīgi izmantot tikai augstas kvalitātes Mercedes W168 filtrus.

- 14** Pievienojiet cauruli pie degvielas filtra.



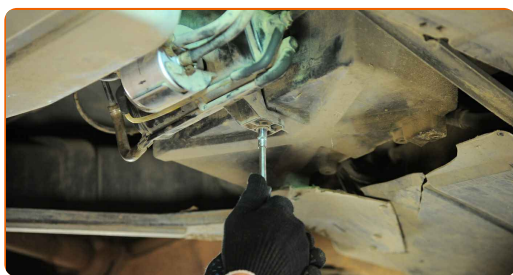


- 15** Pievelciet degvielas filtra caurules stiprinājuma skavu. Izmantojiet mucīņatslēgu Nr 7. Izmantojiet atslēgu ar tarkšķi.



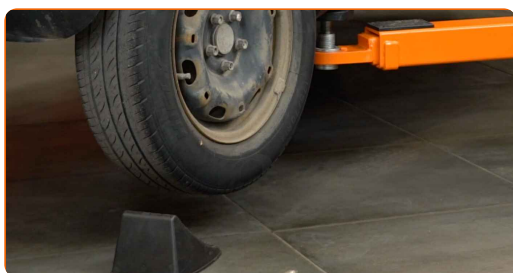
- 16** Uzstādiet jauno degvielas filtru kopā ar tā kronšteinu.

- 17** Ieskrūvējiet degvielas filtra kronšteina stiprinājuma skrūves. Izmantojiet mucīņatslēgu Nr 8. Izmantojiet dinamometrisku atslēgu. Griezes moments 9 Nm.



- 18** Paņemiet šķidrums tvertni, kas atrodas zem degvielas filtra.

- 19** Nolaidiet automašīnu.



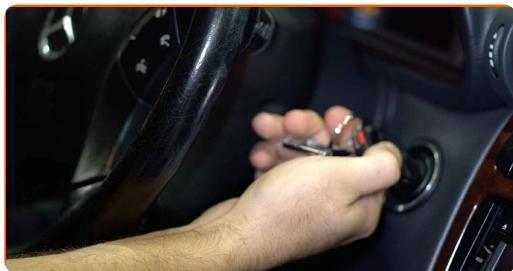
**Maiņa: degvielas filtra – Mercedes W168. AUTODOC padomi:**

- Pirms braukšanas vairākas reizes ieslēdziet un izslēdziet aizdedzi. Tas ir vajadzīgs, lai degvielas sūknis atgaisotu degvielas sistēmu.



20

Padarbiniet dzinēju pāris minūtes. Tas ir nepieciešams, lai pārļiecinātos, ka detaļa darbojas pareizi.



21

Noslāpējiet dzinēju.

Maiņa: degvielas filtra – Mercedes W168. AUTODOC speciālisti iesaka:

- Lai pasargātu vidi no piesārņojuma, nodotiet izmantotos filtrus īpašos utilizācijas punktos.

**LABI DARĪTS!** 

**SKATĪT VAIRĀK PAMĀCĪBU**

## AUTODOC – AUGSTĀKĀ KVALITĀTE UN AUTODAĻAS PAR PIENĒMAMU CENU TIEŠSAISTĒ

AUTODOC MOBILĀ LIETOTNE: ĶĒRIET IZDEVĪGUS PIEDĀVĀJUMUS,  
VEICOT ĒRTUS PIRKUMUS



**+ AUTODOC**

GET IT ON  
**Google Play**

Download on the  
**App Store**

**Download**

**LIELISKA IZVĒLE REZERVES DAĻĀM JŪSU AUTOMAŠĪNAI**

**IEGĀDĀJIETIES REZERVES DAĻAS MERCEDES  
AUTOMAŠĪNAI**

**DEGVIELAS FILTRA: PLAŠA IZVELE**

**IZVĒLIETIES REZERVES DAĻAS PRIEKŠ MERCEDES W168**

**MERCEDES DEGVIELAS FILTRA: IEGĀDĀTIES TŪLĪT**

**MERCEDES W168 DEGVIELAS FILTRA: LABĀKIE  
PIEDĀVĀJUMI**

## **ATBILDĪBAS IEROBEŽOJUMS:**

Dokumentā ir ietverti tikai vispārīgi ieteikumi, kas var jums noderēt remontdarbu vai detaļu nomaiņas laikā. "AUTODOC" neuzņemas nekādu atbildību par jebkādiem zaudējumiem, ievainojumiem un mantas bojājumiem, kas gūti remontdarbu vai detaļu nomaiņas procesā sniegtās informācijas nepareizas lietošanas vai nepareizas interpretācijas dēļ.

"AUTODOC" neuzņemas nekādu atbildību par jebkādam iespējamām šajā rokasgrāmatā atrodamām kļūdām un neskaidrībām. Sniegtā informācija ir paredzēta tikai informatīviem nolūkiem un nevar aizstāt speciālistu padomu.

"AUTODOC" neuzņemas nekādu atbildību par nekorektu vai bīstamu remonta iekārtu, instrumentu un autodaļu izmantošanu. "AUTODOC" stingri iesaka būt uzmanīgiem un ievērot drošības noteikumus, veicot remonta vai nomaiņas darbus. Atcerieties: - zemas kvalitātes autodaļu izmantošana negarantē pienācīgu drošības līmeni uz ceļiem.

© Copyright 2022 – viss vietnes saturs, jo īpaši teksti, fotogrāfijas un grafiki ir aizsargāti ar autortiesībām. Visas tiesības, tajā skaitā tiesības kopēt, nodot trešām personām, rediģēt un tulkot, patur "AUTODOC GmbH".