

 **AUTODOC CLUB**

Kā nomaiņīt: aizmugures
bremžu diskus **Audi A4**
B5 Avant - nomaiņas
ceļvedis

VIDEO PAMĀCĪBA



Uzmanību

Šis maiņas algoritms ir piemērots:

AUDI A4 Sedan (8D2, B5) 1.8, AUDI A4 Sedan (8D2, B5) 1.8 T, AUDI A4 Sedan (8D2, B5) 2.6, AUDI A4 Sedan (8D2, B5) 2.8, AUDI A4 Sedan (8D2, B5) 1.8 quattro, AUDI A4 Sedan (8D2, B5) 1.8 T quattro, AUDI A4 Sedan (8D2, B5) 2.6 quattro, AUDI A4 Sedan (8D2, B5) 2.8 quattro, AUDI A4 Sedan (8D2, B5) 1.9 TDI, AUDI A4 Avant (8D5, B5) 1.8, AUDI A4 Avant (8D5, B5) 2.6, AUDI A4 Avant (8D5, B5) 1.9 TDI, AUDI A4 Avant (8D5, B5) 1.8 quattro, AUDI A4 Avant (8D5, B5) 1.8 T quattro, AUDI A4 Avant (8D5, B5) 2.6 quattro, (+ 16)

Darbību secība var nedaudz atšķirties atkarībā no automašīnas uzbūves.

**MAIŅA: BREMŽU DISKU – AUDI A4 B5 AVANT.
NEPIECIEŠAMO INSTRUMENTU SARAKSTS:**



- Stieplu suka
- Neilona tīrīšanas suka
- WD-40 aerosols
- Bremžu sistēmu tīrītājs
- Vara smēviela
- Kombinētā atslēga Nr 13
- Kombinētā atslēga Nr 15
- Muciņas uzgalis nr. 17
- Pneimo mucīņa Nr 17
- Aprīkojums suporta bremžu cilindru izspiešanai
- Sprūdatslēga
- Vītņurbja atslēga
- Dinamometriskā atslēga
- Lauznis
- Riteņa fiksētājs

PIRKT INSTRUMENTUS

Maiņa: bremžu disku – Audi A4 B5 Avant. AUTODOC ekspertu padomi:

- Nomainiet bremžu diskus automašīnai Audi A4 B5 Avant pilnīgā komplektācijā uz katras ass. Neatkarīgi no komponentu stāvokļa. Tas nodrošinās vienmērīgu bremzēšanu.
- Uz vienas ass esošu abu bremžu disku maiņas procedūra ir identiska.
- Mainot bremžu diskus, vienmēr nomainiet arī bremžu klučus.
- Lūdzu, ņemiet vērā: visi darbi ar Audi A4 B5 Avant automašīnu jāveic ar izslēgtu motoru.

VEICIET NOMAIŅU ŠĀDĀ SECĪBĀ:

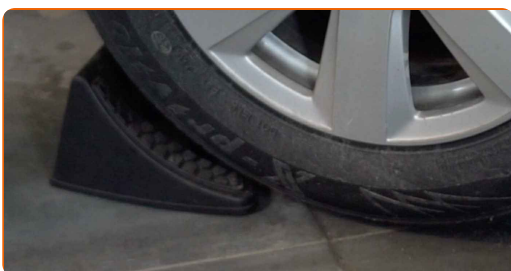
1

Atveriet motora pārsegu. Atskrūvējiet bremžu šķidruma izplešanās tvertnes vāku.



2

Nobloķējiet riteņus ar fiksētājiem.



3

Atskrūvējiet valjīgāk riteņa stiprinājuma skrūves. Izmantojiet pneimo mucīņu Nr.17



4

Paceliet aizmugurējo auto pusi un atbalstiet to.



5

Atskrūvējiet riteņu skrūves.



Maiņa: bremžu disku – Audi A4 B5 Avant. Ieteikums:

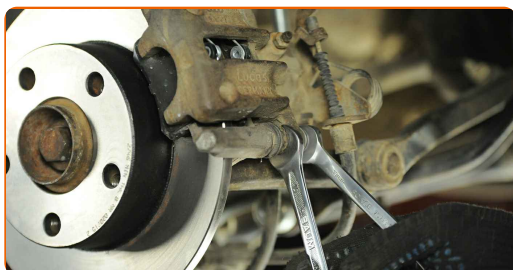
- Lai izvairītos no traumu gūšanas, pieturiet riteni, atskrūvējot skrūves.

6

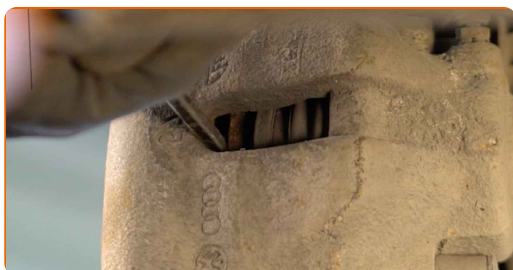
Noņemiet riteni.



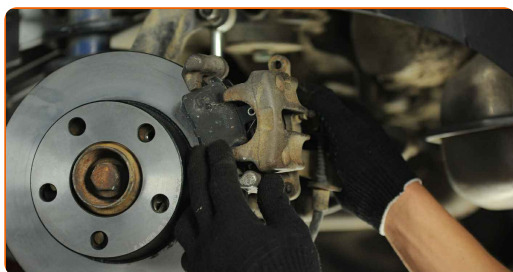
- 7 Notīriet bremžu suporta stiprinājumus. Izmantojiet metāla birsti. Izmantojiet WD-40 aerosolu.
- 8 Atskrūvējiet bremžu suporta stiprinājumu. Izmantojiet kombinēto atslēgu Nr 13. Izmantojiet kombinēto atslēgu Nr 15.



- 9 Izpletiet bremžu klučus. Izmantojiet montāžas sviru.



- 10 Noņemiet bremžu suportu. Izmantojiet montāžas sviru.

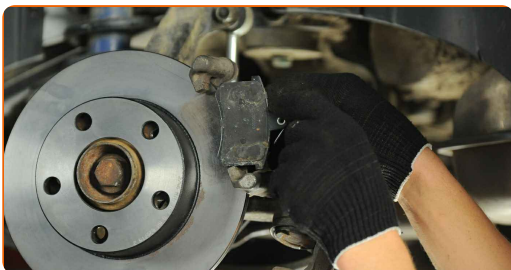


Maiņa: bremžu disku – Audi A4 B5 Avant. AUTODOC iesaka:

- Piestipriniet suportu pie piekares vai virsbūves ar drāti, neatvienojot to no bremžu šļūtenes, lai pasargātu no gaisa iekļūšanas.
- Pārliecinieties, ka bremžu suportu nekarājas un neturas uz bremžu šļūtenes.
- Pēc bremžu suportu izņemšanas neizspiediet bremžu pedāli. Tas var izraisīt virzuļa izkrišanu no bremžu cilindra, un var rasties bremžu šķidruma noplūde un sistēmas dehermetizācija.
- Pārbaudiet bremžu suportu bremžu kronšteina, putekļu sargu un vadīklu pirkstu stāvokli. Notīriet tos. Ja nepieciešams, nomainiet tos.

11

Noņemiet bremžu klučus.

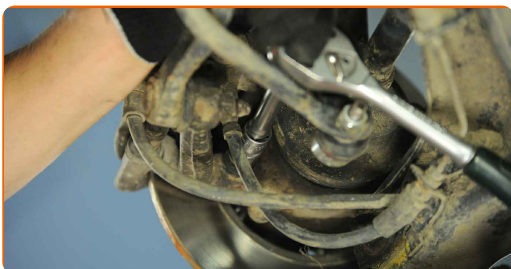


12

Notīriet bremžu suportu kronšteina stiprinājumus. Izmantojiet metāla birsti. Izmantojiet WD-40 aerosolu.

13

Atskrūvējiet bremžu suportu kronšteina stiprinājumu. Izmantojiet mucīnatslēgu Nr 17. Izmantojiet atslēgu ar tarkšķi. Izmantojiet vīturbja atslēgu.

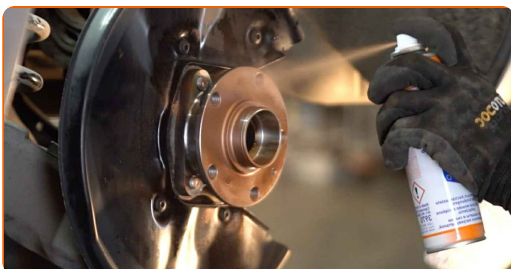


14 Noņemiet bremžu suporta kronšteinu.

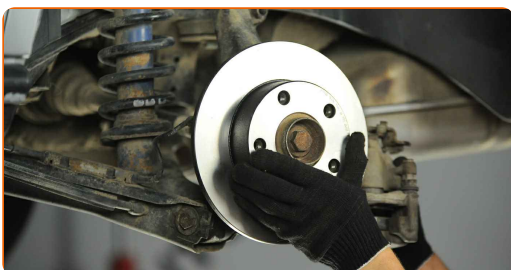
15 Noņemiet bremžu disku.



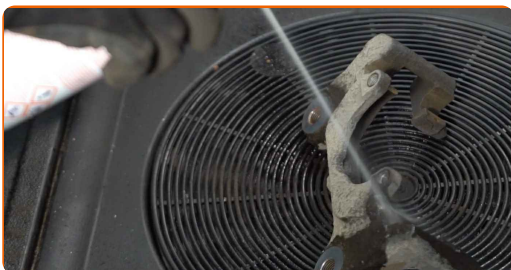
16 Notīriet rumbu. Izmantojiet metāla birsti. Apstrādājiet kontaktvirsmu. Izmantojiet vara smērvielu.



17 Uzstādiet bremžu disku.



18 Notīriet bremžu suporta kronšteinu no netīrumiem un putekļiem. Izmantojiet metāla birsti. Izmantojiet bremžu sistēmas tīrītāju.



AUTODOC iesaka:

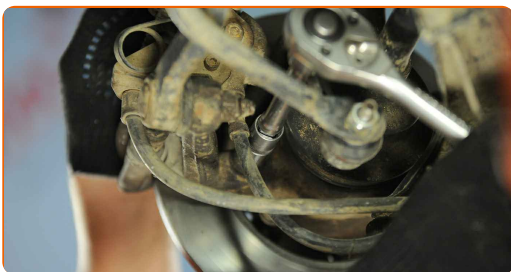
- Maiņa: bremžu disku – Audi A4 B5 Avant. Pēc aerosola uzklāšanas pagaidiet dažas minūtes.

19

Uzstādiet bremžu suporta kronšteinu.

20

Pievelciet bremžu suporta kronšteinu. Izmantojiet mucīņatslēgu Nr 17. Izmantojiet dinamometrisko atslēgu. Griezes moments 95 Nm.



21

Apstrādājiet bremžu suporta virzuli. Izmantojiet neilona tīrīšanas suku. Izmantojiet bremžu sistēmas tīrītāju.

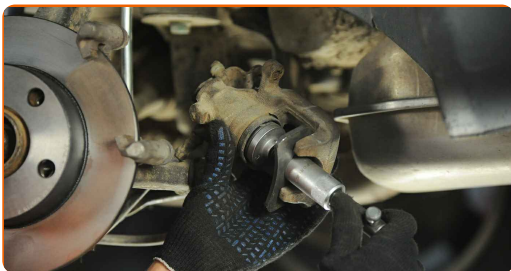


Maiņa: bremžu disku – Audi A4 B5 Avant. AUTODOC padomi:

- Pēc aerosola uzklāšanas uzgaidiet pāris minūtes.

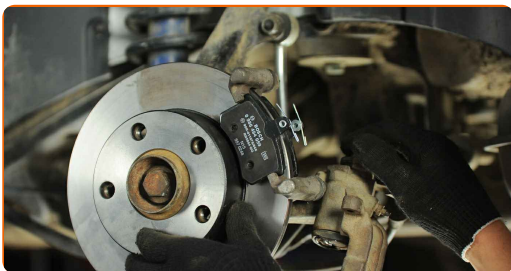
22

Iespiediet bremžu suporta virzuli. Izmantojiet suporta bremžu cilindru izspiešanas aprīkojumu.



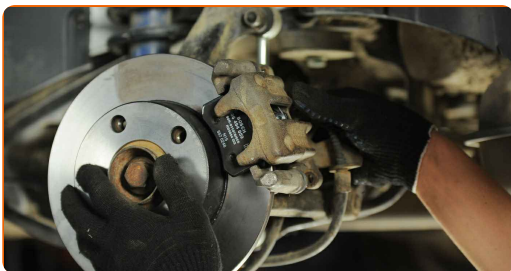
23

Uzstādiet bremžu klučus.



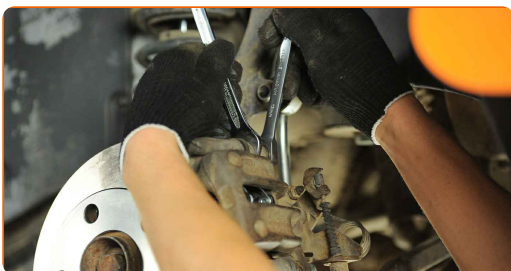
24.1

Uzstādiet bremžu suportu un piestipriniet to.



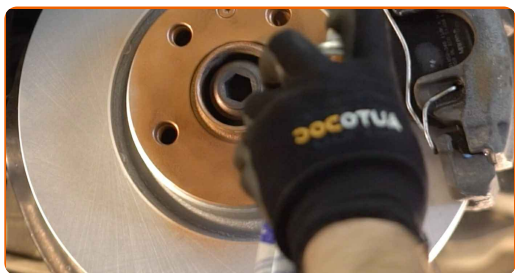
24.2

Izmantojiet kombinēto atslēgu Nr 13. Izmantojiet kombinēto atslēgu Nr 15. Izmantojiet dinamometrisko atslēgu. Griezes moments 35 Nm.



25

Apstrādājiet virsmu, kur bremžu disks saskaras ar riteņa disku. Izmantojiet vara smērvielu.



26

Notīriet riteņa diska montāžas vietu. Izmantojiet bremžu sistēmas tīrītāju.



AUTODOC iesaka:

- Maiņa: bremžu disku – Audi A4 B5 Avant. Pēc aerosola uzklāšanas pagaidiet dažas minūtes.

27

Uzlieciet riepu.



AUTODOC iesaka:

- Svarīgi! Skrūvējot Audi A4 B5 Avant riteņa stiprinājuma skrūves, turiet riteni.

28

Aizskrivējiet riteņa stiprinājumu skrūves. Izmantojiet pneimo mucīņu Nr.17



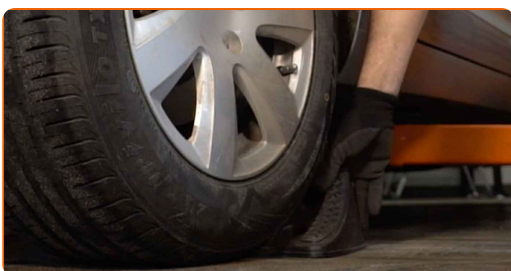
29

Nolaidiet auto un pievelciet skrūves krusteniskā veidā. Izmantojiet pneimo mucīņu Nr.17 Izmantojiet dinamometrisko atslēgu. Griezes moments 120 Nm.



30

Noņemiet fiksētājus un domkratus.

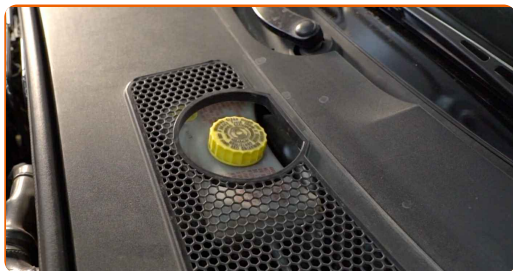


Maiņa: bremžu disku – Audi A4 B5 Avant. AUTODOC speciālisti iesaka:

- Pārbaudiet bremžu šķidruma līmeni kompensācijas trauciņā un pēc nepieciešamības papildiniet to.

31

Atskrūvējiet bremžu šķidrums izplešanās tvertnes vāku.



AUTODOC iesaka:

- Neieslēdzot Audi A4 B5 Avant motoru, vairākas reizes nospiediet bremžu pedāli, līdz jūtat ievērojamu pretstatu.

32

Aizveriet dzinēja pārsegu.



LABI DARĪTS! 

SKATĪT VAIRĀK PAMĀCĪBU

AUTODOC – AUGSTĀKĀ KVALITĀTE UN AUTODAĻAS PAR PIENEMAMU CENU TIEŠSAISTĒ

AUTODOC MOBILĀ LIETOTNE: ĶĒRIET IZDEVĪGUS PIEDĀVĀJUMUS,
VEICOT ĒRTUS PIRKUMUS



+ AUTODOC

GET IT ON
Google Play

Download on the
App Store

Download

LIELISKA IZVĒLE REZERVES DAĻĀM JŪSU AUTOMAŠĪNAI

IEGĀDĀJĒTIETIES REZERVES DAĻAS AUDI AUTOMAŠĪNAI

BREMŽU DISKI: PLAŠA IZVELE

IZVĒLIETIES REZERVES DAĻAS PRIEKŠ AUDI A4 B5 AVANT

AUDI BREMŽU DISKI: IEGĀDĀTIES TŪLĪT

AUDI A4 B5 AVANT BREMŽU DISKI: LABĀKIE PIEDĀVĀJUMI

ATBILDĪBAS IEROBEŽOJUMS:

Dokumentā ir ietverti tikai vispārīgi ieteikumi, kas var jums noderēt remontdarbu vai detaļu nomaiņas laikā. "AUTODOC" neuzņemas nekādu atbildību par jebkādiem zaudējumiem, ievainojumiem un mantas bojājumiem, kas gūti remontdarbu vai detaļu nomaiņas procesā sniegtās informācijas nepareizas lietošanas vai nepareizas interpretācijas dēļ.

"AUTODOC" neuzņemas nekādu atbildību par jebkādam iespējamām šajā rokasgrāmatā atrodamām kļūdām un neskaidrībām. Sniegtā informācija ir paredzēta tikai informatīviem nolūkiem un nevar aizstāt speciālistu padomu.

"AUTODOC" neuzņemas nekādu atbildību par nekorektu vai bīstamu remonta iekārtu, instrumentu un autodaļu izmantošanu. "AUTODOC" stingri iesaka būt uzmanīgiem un ievērot drošības noteikumus, veicot remonta vai nomaiņas darbus. Atcerieties: - zemas kvalitātes autodaļu izmantošana negarantē pienācīgu drošības līmeni uz ceļiem.

© Copyright 2022 – viss vietnes saturs, jo īpaši teksti, fotogrāfijas un grafiki ir aizsargāti ar autortiesībām. Visas tiesības, tajā skaitā tiesības kopēt, nodot trešām personām, rediģēt un tulkot, patur "AUTODOC GmbH".