

 **AUTODOC CLUB**

Kā nomainīt: aizmugures  
atsperes **Audi A4 B5**  
**Avant** - nomaiņas  
ceļvedis

## VIDEO PAMĀCĪBA



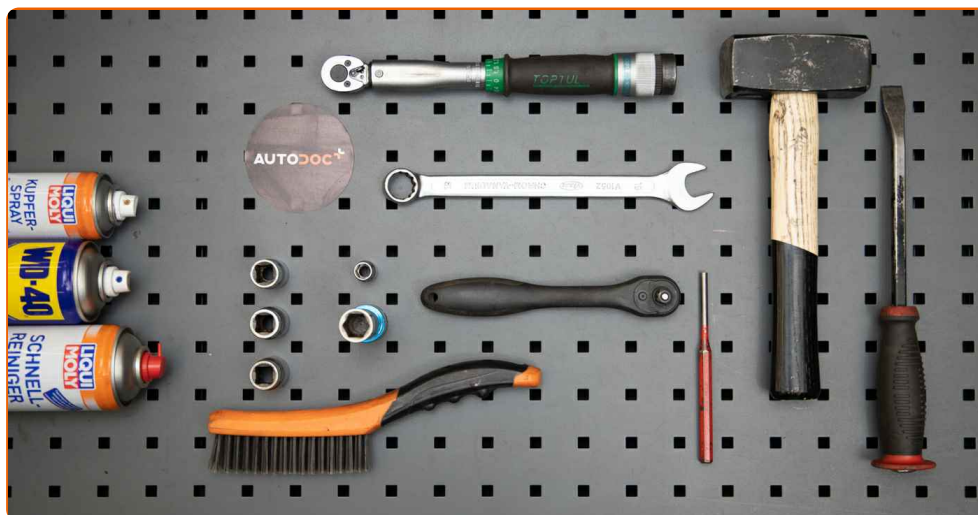
### Uzmanību

Šis maiņas algoritms ir piemērots:

AUDI A4 Avant (8D5, B5) 1.6, AUDI A4 Avant (8D5, B5) 1.8, AUDI A4 Avant (8D5, B5) 2.6, AUDI A4 Avant (8D5, B5) 2.8, AUDI A4 Avant (8D5, B5) 1.9 TDI, AUDI A4 Avant (8D5, B5) 2.4, AUDI A4 Avant (8D5, B5) 2.5 TDI, AUDI A4 Avant (8D5, B5) 1.8 T

Darbību secība var nedaudz atšķirties atkarībā no automašīnas uzbūves.

**MAIŅA: ATSPERU – AUDI A4 B5 AVANT.  
NEPIECIEŠAMO INSTRUMENTU SARAKSTS:**



- Stieplu suka
- WD-40 aerosols
- Bremžu sistēmu tīrītājs
- Vara smērviela
- Kombinētā atslēga Nr 19
- Muciņas uzgalis nr. 10
- Muciņas uzgalis nr. 17
- Muciņas uzgalis nr. 18
- Muciņas uzgalis nr. 19
- Pneimo mucīņa Nr 17
- Sprūdatslēga
- Dinamometriskā atslēga
- Ierīce atspere saspišanai
- Āmurs
- Tapu caurumsitnis
- Lauznis
- Hidrauliskais pacēlājs
- Riteņa fiksētājs

**PIRKT INSTRUMENTUS**

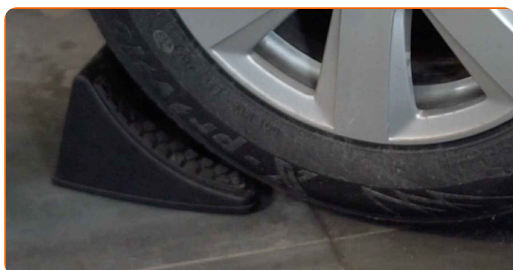
**Maiņa: atsperu – Audi A4 B5 Avant. AUTODOC iesaka:**

- Abas aizmugurējās balstiekārtas atsperes jānomaina vienlaicīgi.
- Nomainas procedūra ir identiska gan kreisai, gan labai aizmugurējās balstiekārtas atsperei.
- Visus darbus ir jāveic, kad dzinējs ir izslēgts.

**MAIŅA: ATSPERU – AUDI A4 B5 AVANT. IZMANTOJIET ŠO PROCEDŪRU:**

1

Nobloķējiet riteņus ar fiksētājiem.



2

Atskrūvējiet vaļīgāk riteņa stiprinājuma skrūves. Izmantojiet pneimo mucīņu Nr.17



3

Paceliet aizmugurējo auto pusi un atbalstiet to.



4

Atskrūvējiet riteņu skrūves.



**Maiņa: atsperu – Audi A4 B5 Avant. Ieteikums:**

- Lai izvairītos no traumu gūšanas, pieturiet riteni, atskrūvējot skrūves.

5

Noņemiet riteni.



6

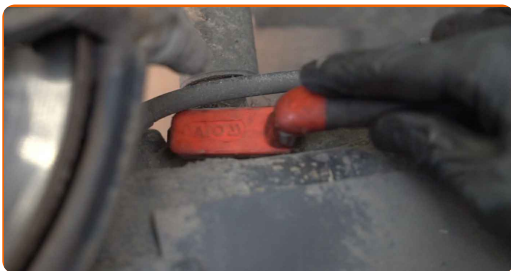
Atskrūvējiet ABS kabeļa turētāju. Izmantojiet mucīņatslēgu Nr 10. Izmantojiet atslēgu ar tarkšķi.



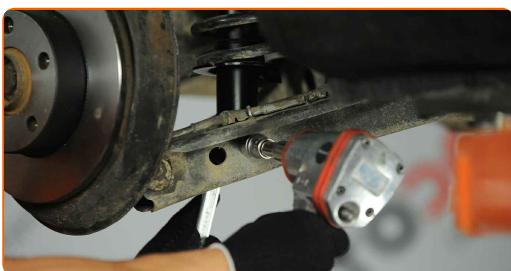
7

Noņemiet nost ABS elektrības vadu kronšteinu.

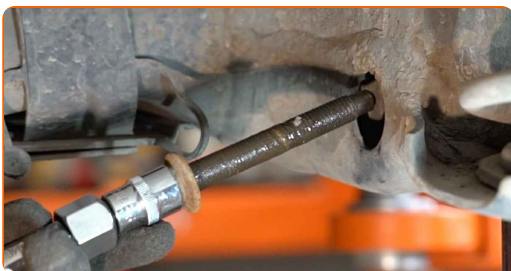
**8** Notīriet amortizatora statnes stiprinājumus. Izmantojiet metāla birsti. Izmantojiet WD-40 aerosolu.



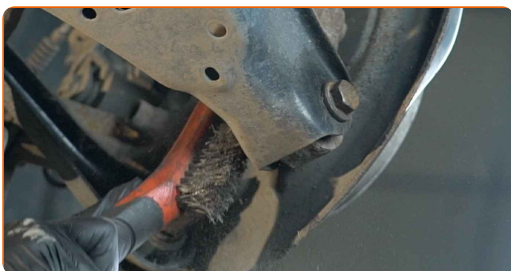
**9** Atskrūvējiet amortizatora statņa apakšējo stiprinājumu. Izmantojiet kombinēto atslēgu Nr 19. Izmantojiet mucīņatslēgu Nr 19. Izmantojiet atslēgu ar tarkšķi.



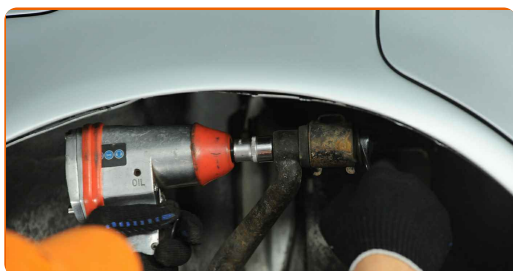
**10** Izņemiet stiprinājuma skrūvi.



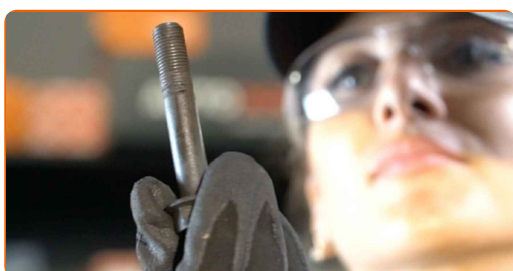
**11** Notīriet visus sviru savienojumus. Izmantojiet metāla birsti. Izmantojiet WD-40 aerosolu.



- 12** Atskrūvējiet augšējo sviru stiprinājumus. Izmantojiet kombinēto atslēgu Nr 19. Izmantojiet mucīnatslēgu Nr 18. Izmantojiet atslēgu ar tarkšķi.



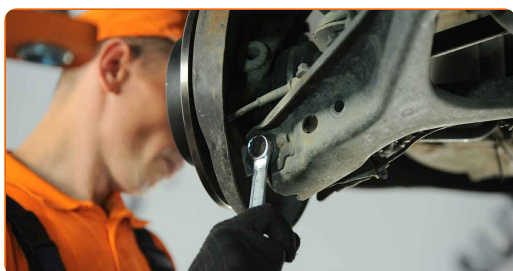
- 13** Izņemiet stiprinājuma skrūvi.



- 14** Atvienojiet balstiekārtas sviru no aizmugurējās rēdzes.

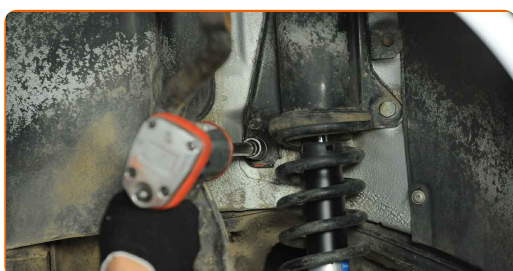
- 15** Atvienojiet amortizatora statņa apakšējo daļu. Izmantojiet montāžas sviru.

- 16** Atskrūvējiet sviras stiprinājumus pie aizmugurējā kloķa. Izmantojiet kombinēto atslēgu Nr 19. Izmantojiet mucīnatslēgu Nr 19. Izmantojiet atslēgu ar tarkšķi.



- 17** Izņemiet stiprinājuma skrūvi. Izmantojiet tapu caurumsitni. Izmantojiet āmuru.

- 18** Atskrūvējiet amortizatora statņa augšējos stiprinājumus. Izmantojiet mucīnatslēgu Nr 17. Izmantojiet atslēgu ar tarkšķi.



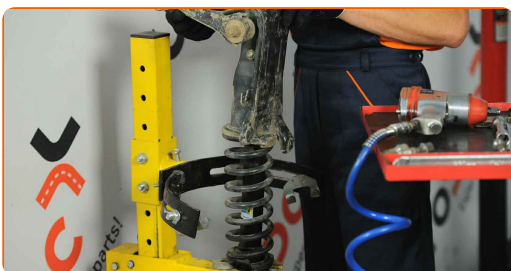
19 Atvienojiet apakšējo balstiekārtas sviru. Izmantojiet montāžas sviru.

20 Novelciet balstiekārtas sviru. Izmantojiet montāžas sviru.

21 Noņemiet amortizatora statni.



22 Uzstādiet amortizatora statni atsperes saspiešanas ierīcē.



### Maiņa: atsperu – Audi A4 B5 Avant. AUTODOC padomi:

- Ievērojiet, ka laikā, kad izmantojat atsperu kopresoru, atsperu vijumus nepieciešams uzmanīgi saspiest, saspiežot atsperi no abiem galiem.
- Pārliecinieties par atsperu pareizu novietojumu turētājā.
- Pārliecinieties, ka atsperes vijumi cieši iegulst bloķēšanas rokturos.

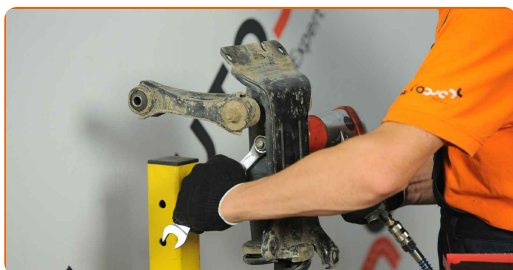


**23** Saspiediet atsperi.



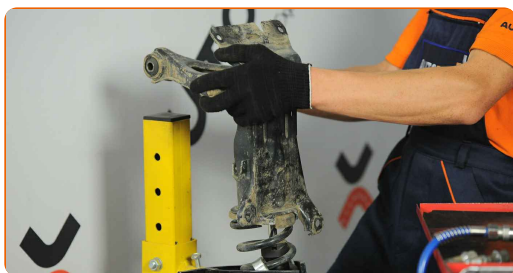
**24** Apstrādājiet amortizatora statnes kātu. Izmantojiet metāla birsti. Izmantojiet WD-40 aerosolu.

**25** Atskrūvējiet amortizatora statnes virzuļa uzgriezni. Izmantojiet kombinēto atslēgu Nr 19. Izmantojiet mucīņatslēgu Nr 18. Izmantojiet atslēgu ar tarkšķī.

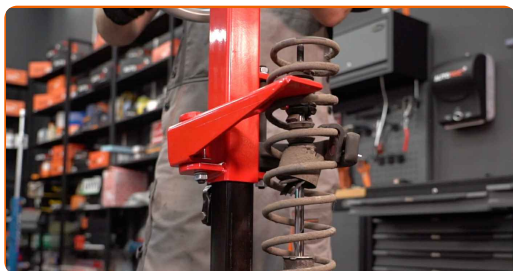


**26** Izņemiet stiprinājuma skrūvi.

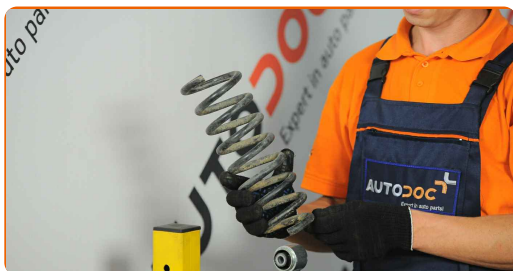
**27** Noņemiet augšējo amortizatora balstu, kas samontēts kopā ar balstiekārtas svirām.



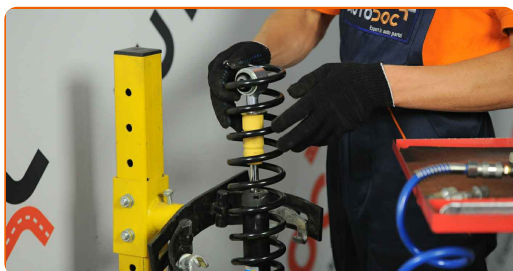
**28** Atbrīvojiet vīto atsperi.



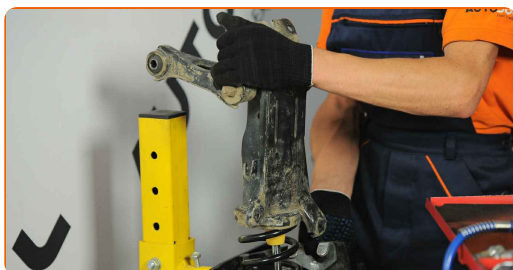
**29** Noņemiet atsperi.



**30** Uzstādiet atsperi uz amortizatora.



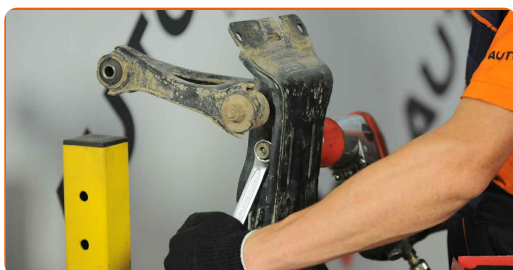
**31** Uzstādiet augšējo amortizatora balstu, kas samontēts kopā ar balstiekārtas svirām.



**32** Saspiediet atsperi.

**33** Uzstādiet stiprinājuma skrūvi. Izmantojiet tapu caurumsitni. Izmantojiet āmuru.

**34** Pievelciet amortizatora statņa klaņa uzgriezni. Izmantojiet kombinēto atslēgu Nr 19. Izmantojiet mucīņatslēgu Nr 18. Izmantojiet dinamometrisko atslēgu. Griezes moments 70 Nm. +90°



**Maiņa: atsperu – Audi A4 B5 Avant. AUTODOC ekspertu padomi:**

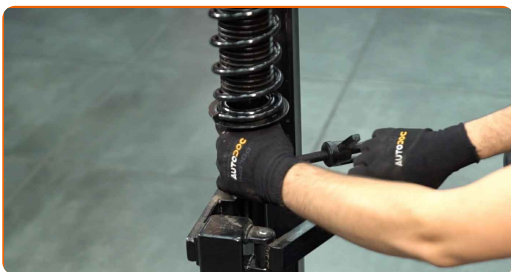
- Svarīgi! Noteikti izmantojiet jaunus stiprinājumus.
- Pārliecinieties, ka atspere ir pareizi ievietota. Izvairieties no sašķiebes.

**35**

Atlaidiet atsperi.

**36**

Noņemiet samontēto amortizatora statni.

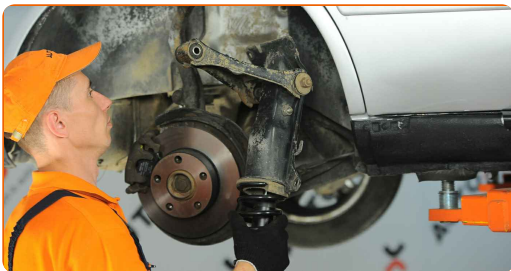


**37**

Novelciet balstiekārtas sviru.

**38**

Uzstādiet amortizatora statni uz riteņa arkas.

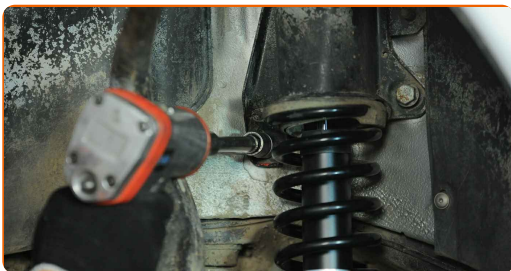


**39**

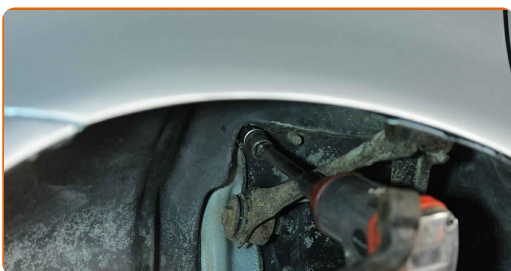
Pievienojiet amortizatora statņa apakšējo daļu.

**40.1**

Pievelciet amortizatora statņa augšējos stiprinājumus.



- 40.2** Izmantojiet montāžas sviru. Izmantojiet mucīņatslēgu Nr 17. Izmantojiet dinamometrisko atslēgu. Griezes moments 65 Nm.

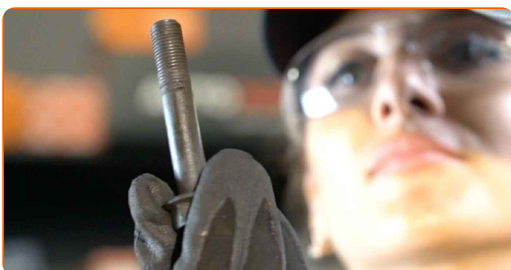


- 41** Pievienojiet balstiekārtas sviru pie aizmugurējās rēdzes.

- 42** Uzstādiet stiprinājuma skrūvi.

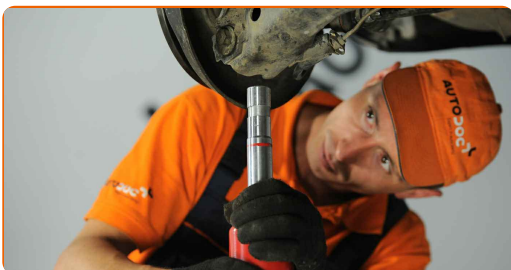
- 43** Pievienojiet apakšējo balstiekārtas sviru. Izmantojiet montāžas sviru.

- 44** Uzstādiet stiprinājuma skrūvi. Izmantojiet tapu caurumsitni. Izmantojiet āmuru.

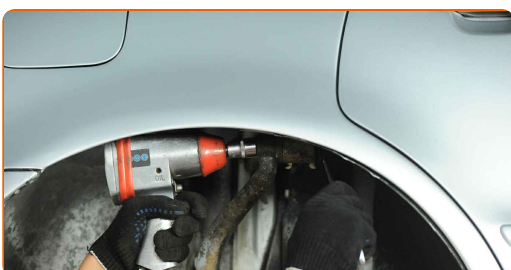


- 45** Uzstādiet stiprinājuma skrūvi. Izmantojiet tapu caurumsitni. Izmantojiet āmuru.

- 46** Atbalstiet sviru. Izmantojiet hidraulisko transmisiju domkratu.



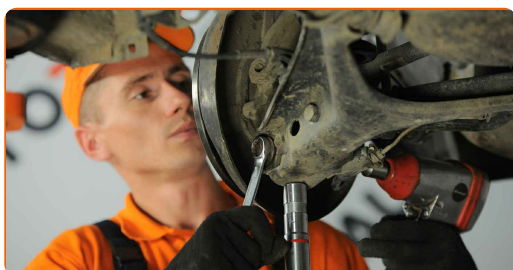
- 47** Pievelciet augšējo sviru stiprinājumus. Izmantojiet kombinēto atslēgu Nr 19. Izmantojiet mucīņatslēgu Nr 18. Izmantojiet dinamometrisko atslēgu. Griezes moments 85 Nm.



- 48** Notīriet detaļas un uztriepiet plānu smērvielas kārtiņu uz gultņa sēžas. Izmantojiet kombinēto atslēgu Nr 19. Izmantojiet mucīņatslēgu Nr 19. Izmantojiet dinamometrisko atslēgu. Griezies moments 80 Nm.

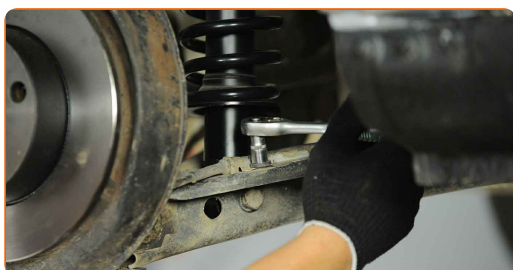


- 49** Pievelciet sviras stiprinājumus pie aizmugurējā kloķa. Izmantojiet kombinēto atslēgu Nr 19. Izmantojiet mucīņatslēgu Nr 19. Izmantojiet dinamometrisko atslēgu. Griezies moments 80 Nm.



- 50** Uzstādiet nost ABS elektrības vadu kronšteinu.

- 51** Pievelciet ABS kabeļa turētāju. Izmantojiet mucīņatslēgu Nr 10. Izmantojiet atslēgu ar tarkšķi.



- 52** Noņemiet atbalstu no sviras apakšas.



**AUTODOC iesaka:**

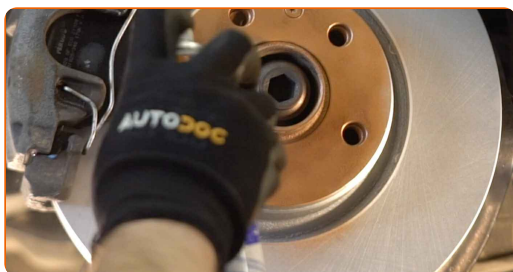
- Maiņa: atsperu – Audi A4 B5 Avant. Laidiet transmisijas domkratu zemē gludi un bez raušanas, lai nesabojātu komponentus un mehānismus.

**53**

Apstrādājiet amortizatora statnes stiprinājumus. Apstrādājiet visas savienojošās sviras. Izmantojiet vara smērvielu.

**54**

Apstrādājiet virsmu, kur bremžu disks saskaras ar riteņa disku. Izmantojiet vara smērvielu.



**55**

Notīriet bremžu diska virsmu. Izmantojiet bremžu sistēmas tīrītāju.



**AUTODOC iesaka:**

- Maiņa: atsperu – Audi A4 B5 Avant. Pēc aerosola uzklāšanas pagaidiet dažas minūtes.

56

Uzlieciet riepu.



**AUTODOC iesaka:**

- Svarīgi! Skrūvējot Audi A4 B5 Avant riteņa stiprinājuma skrūves, turiet riteni.

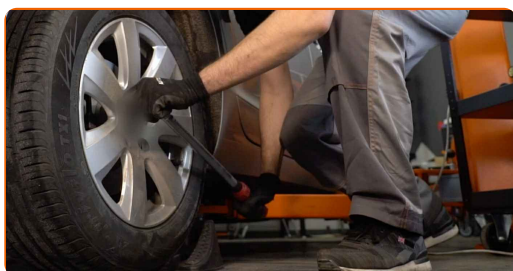
57

Aizskrivējiet riteņa stiprinājumu skrūves. Izmantojiet pneimo mucīņu Nr.17



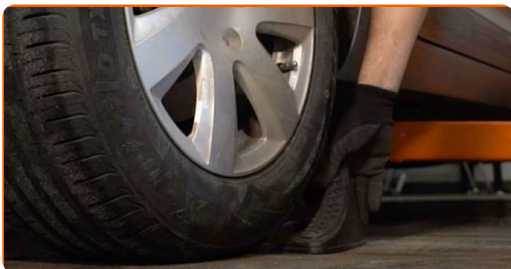
58

Nolaidiet auto un pievelciet skrūves krusteniskā veidā. Izmantojiet pneimo mucīņu Nr.17 Izmantojiet dinamometrisko atslēgu. Griezes moments 120 Nm.



59

Noņemiet fiksētājus un domkratus.



**LABI DARĪTS!** 

**SKATĪT VAIRĀK PAMĀCĪBU**



## AUTODOC – AUGSTĀKĀ KVALITĀTE UN AUTODAĻAS PAR PIENEMAMU CENU TIEŠSAISTĒ

AUTODOC MOBILĀ LIETOTNE: ĶĒRIET IZDEVĪGUS PIEDĀVĀJUMUS,  
VEICOT ĒRTUS PIRKUMUS



**+ AUTODOC**

GET IT ON  
**Google Play**

Download on the  
**App Store**

**Download**

**LIELISKA IZVĒLE REZERVES DAĻĀM JŪSU AUTOMAŠĪNAI**

**IEGĀDĀJIETIES REZERVES DAĻAS AUDI AUTOMAŠĪNAI**

**ATSPERU: PLAŠA IZVELE**

**IZVĒLIETIES REZERVES DAĻAS PRIEKŠ AUDI A4 B5 AVANT**

**AUDI ATSPERU: IEGĀDĀTIES TŪLĪT**

**AUDI A4 B5 AVANT ATSPERU: LABĀKIE PIEDĀVĀJUMI**

## **ⓘ ATBILDĪBAS IEROBEŽOJUMS:**

Dokumentā ir ietverti tikai vispārīgi ieteikumi, kas var jums noderēt remontdarbu vai detaļu nomaiņas laikā. "AUTODOC" neuzņemas nekādu atbildību par jebkādiem zaudējumiem, ievainojumiem un mantas bojājumiem, kas gūti remontdarbu vai detaļu nomaiņas procesā sniegtās informācijas nepareizas lietošanas vai nepareizas interpretācijas dēļ.

"AUTODOC" neuzņemas nekādu atbildību par jebkādam iespējamām šajā rokasgrāmatā atrodamām kļūdām un neskaidrībām. Sniegtā informācija ir paredzēta tikai informatīviem nolūkiem un nevar aizstāt speciālistu padomu.

"AUTODOC" neuzņemas nekādu atbildību par nekorektu vai bīstamu remonta iekārtu, instrumentu un autodaļu izmantošanu. "AUTODOC" stingri iesaka būt uzmanīgiem un ievērot drošības noteikumus, veicot remonta vai nomaiņas darbus. Atcerieties: - zemas kvalitātes autodaļu izmantošana negarantē pienācīgu drošības līmeni uz ceļiem.

© Copyright 2022 – viss vietnes saturs, jo īpaši teksti, fotogrāfijas un grafiki ir aizsargāti ar autortiesībām. Visas tiesības, tajā skaitā tiesības kopēt, nodot trešām personām, rediģēt un tulkot, patur "AUTODOC GmbH".