

 **AUTODOC CLUB**

Kā nomainīt: aizmugures
amortizatora statni **Audi**
A4 B5 Avant - nomaiņas
ceļvedis

VIDEO PAMĀCĪBA



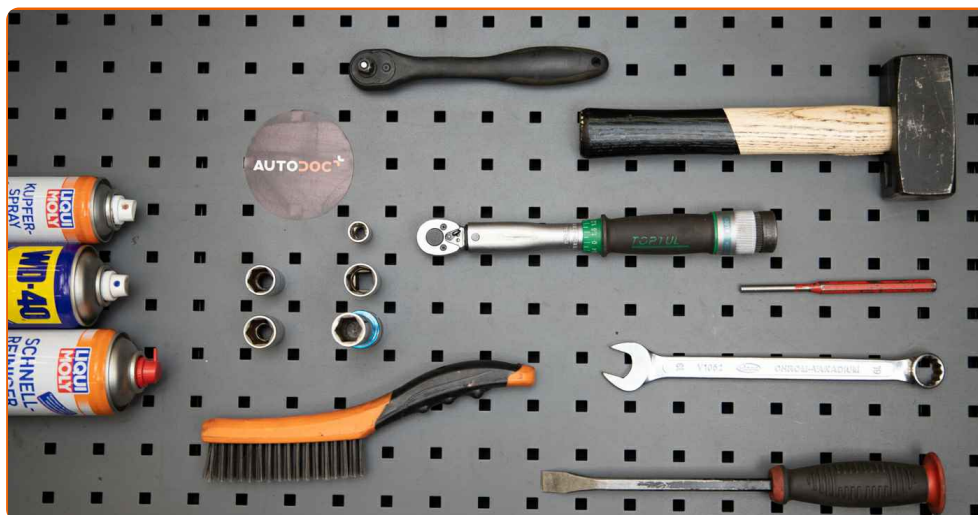
Uzmanību

Šis maiņas algoritms ir piemērots:

AUDI A4 Avant (8D5, B5) 1.6, AUDI A4 Avant (8D5, B5) 1.8, AUDI A4 Avant (8D5, B5) 2.6, AUDI A4 Avant (8D5, B5) 2.8, AUDI A4 Avant (8D5, B5) 1.9 TDI, AUDI A4 Avant (8D5, B5) 2.4, AUDI A4 Avant (8D5, B5) 2.5 TDI, AUDI A4 Avant (8D5, B5) 1.8 T, AUDI A4 Avant (8D5, B5) 1.9 DUO

Darbību secība var nedaudz atšķirties atkarībā no automašīnas uzbūves.

**MAIŅA: AMORTIZATORA STATNE – AUDI A4 B5
AVĀNT. INSTRUMENTI, KURI BŪS VAJADZĪGI:**



- Stieplu suka
- WD-40 aerosols
- Bremžu sistēmu tīrītājs
- Vara smērviela
- Kombinētā atslēga Nr 19
- Muciņas uzgalis nr. 10
- Muciņas uzgalis nr. 17
- Muciņas uzgalis nr. 18
- Muciņas uzgalis nr. 19
- Pneimo mucīņa Nr 17
- Sprūdatslēga
- Dinamometriskā atslēga
- Ierīce atsperu saspiešanai
- Āmurs
- Tapu caurumsitnis
- Lauznis
- Hidrauliskais pacēlājs
- Riteņa fiksētājs

PIRKT INSTRUMENTUS

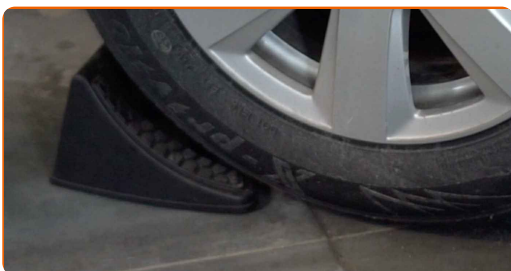
Maiņa: amortizatora statne – Audi A4 B5 Avant. AUTODOC iesaka:

- Abus aizmugurējās balstiekārtas amortizatoru statņus jāaizstāj vienlaicīgi.
- Aizmugurējās piekares labās un kreisās amortizatora statnes nomaiņas darbību kārtība ir identiska.
- Brīdinājums! Pirms jebkura darba uzsākšanas izslēdziet Audi A4 B5 Avant motoru.

VEICIET NOMAIŅU ŠĀDĀ SECĪBĀ:

1

Nobloķējiet riteņus ar fiksētājiem.



2

Atskrūvējiet vaļīgāk riteņa stiprinājuma skrūves. Izmantojiet pneimo mucīņu Nr.17



3

Paceliet aizmugurējo auto pusi un atbalstiet to.



4 Atskrūvējiet riteņu skrūves.



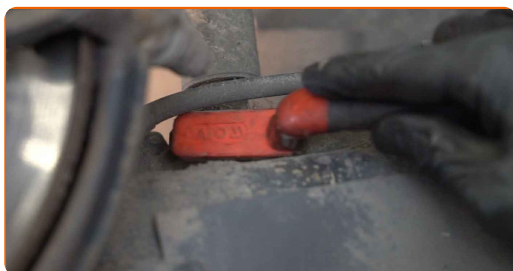
AUTODOC iesaka:

- Svarīgi! Turiet Audi A4 B5 Avant riteņi, skrūvējot vaļā stiprinājuma skrūves.

5 Noņemiet riteņi.



6 Notīriet amortizatora statnes stiprinājumus. Izmantojiet metāla birsti. Izmantojiet WD-40 aerosolu.



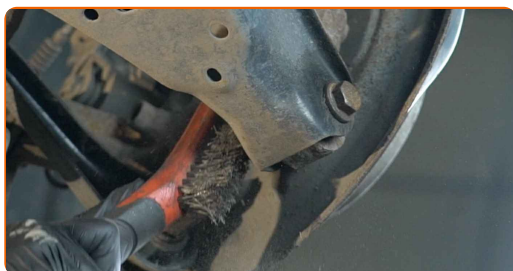
7 Atskrūvējiet amortizatora statņa apakšējo stiprinājumu. Izmantojiet kombinēto atslēgu Nr 19. Izmantojiet mucīnatslēgu Nr 19. Izmantojiet atslēgu ar tarkšķi.



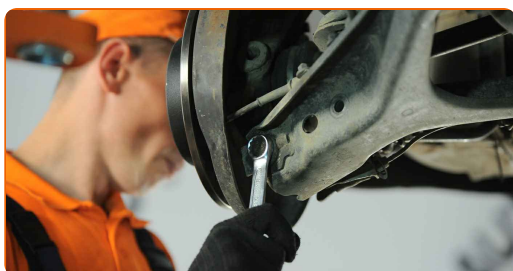
8 Izņemiet stiprinājuma skrūvi.



9 Notīriet visus sviru savienojumus. Izmantojiet metāla birsti. Izmantojiet WD-40 aerosolu.



10 Atskrūvējiet stiprinājumu, kas savieno balstiekārtas sviru ar aizmugurējo rēdzi. Izmantojiet kombinēto atslēgu Nr 19. Izmantojiet mucīņatslēgu Nr 19. Izmantojiet atslēgu ar tarkšķi.



11 Izņemiet stiprinājuma skrūvi. Izmantojiet tapu caurumsitni. Izmantojiet āmuru.

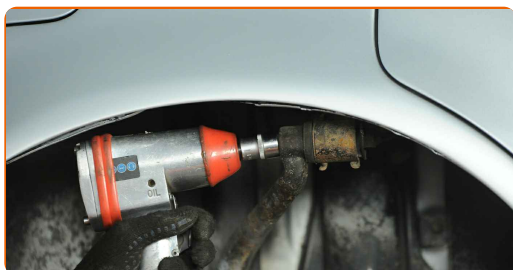
12 Atskrūvējiet ABS kabeļa turētāju. Izmantojiet mucīņatslēgu Nr 10. Izmantojiet atslēgu ar tarkšķi.



13 Noņemiet nost ABS elektrības vadu kronšteinu.

14 Notīriet visus sviru savienojumus. Izmantojiet metāla birsti. Izmantojiet WD-40 aerosolu.

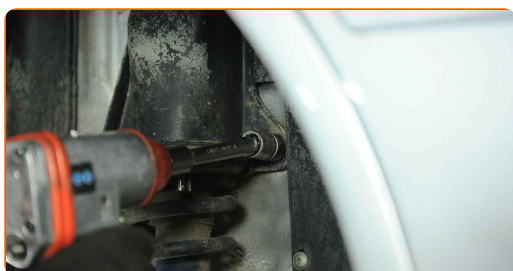
15 Atskrūvējiet augšējo sviru stiprinājumus. Izmantojiet kombinēto atslēgu Nr 19. Izmantojiet mucīnatslēgu Nr 18. Izmantojiet atslēgu ar tarkšķi.



16 Izņemiet stiprinājuma skrūvi.

17 Atvienojiet balstiekārtas sviru no aizmugurējās rēdzes.

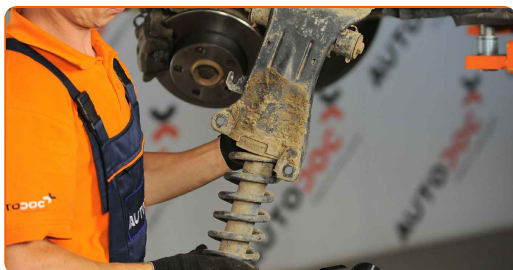
18 Atskrūvējiet amortizatora statņa augšējos stiprinājumus. Izmantojiet mucīnatslēgu Nr 17. Izmantojiet atslēgu ar tarkšķi.



19 Atvienojiet apakšējo balstiekārtas sviru. Izmantojiet montāžas sviru.

20 Novelciet balstiekārtas sviru.

21 Noņemiet amortizatora statni.



22 Uzstādiet amortizatora statni atsperes saspiešanas ierīcē.

Mainā: amortizatora statne – Audi A4 B5 Avant. AUTODOC speciālisti iesaka:

- Ievērojiet, ka laikā, kad izmantojat atsperu kopresoru, atsperu vijumus nepieciešams uzmanīgi saspiest, saspiežot atsperi no abiem galiem.
- Pārliedzinieties par atsperu pareizu novietojumu turētājā.
- Pārliedzinieties, ka atsperes vijumi cieši iegulst bloķēšanas rokturos.

23

Saspiediet atsperi.

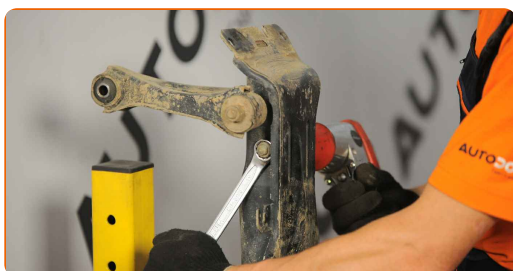


24

Apstrādājiet amortizatora statnes kātu. Izmantojiet metāla birsti. Izmantojiet WD-40 aerosolu.

25

Atskrūvējiet amortizatora statnes virzuļa uzgriezni. Izmantojiet kombinēto atslēgu Nr 19. Izmantojiet mucīnatslēgu Nr 18. Izmantojiet atslēgu ar tarkšķī.

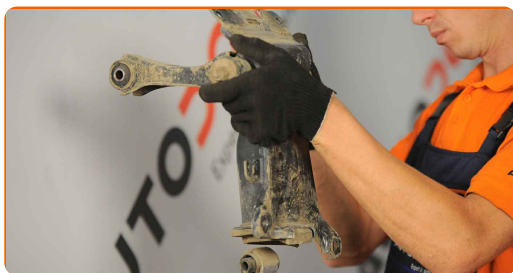


26

Izņemiet stiprinājuma skrūvi.

27

Noņemiet augšējo amortizatora balstu, kas samontēts kopā ar balstiekārtas svirām.

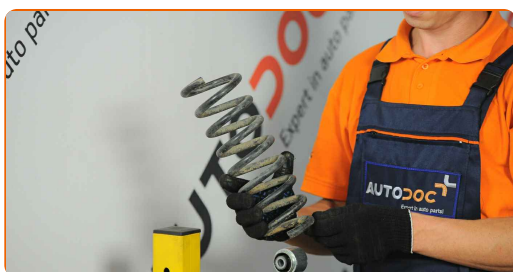


28

Atbrīvojiet vīto atsperi.

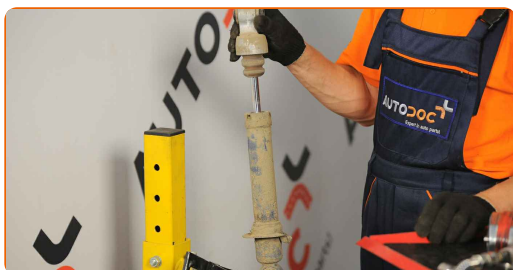
29

Noņemiet atsperi.



30

Noņemiet veco amortizatoru no hidrauliskā atsperu saspiedēja.



Maiņa: amortizatora statne – Audi A4 B5 Avant. AUTODOC padomi:

- Pirms jaunā amortizatora uzstādīšanas noteikti pārsūknējiet to 3-5 reizes manuāli.

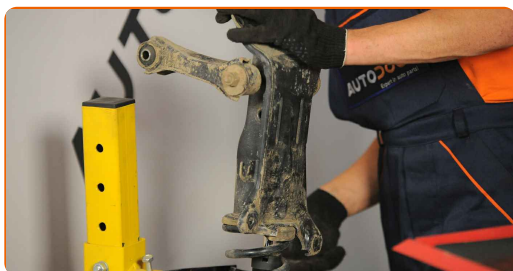
31

Uzstādiet jauno amortizatoru uz hidrauliskā atsperu saspiedēja.

32 Uzstādiet atsperi uz amortizatora.



33 Uzstādiet augšējo amortizatora balstu, kas samontēts kopā ar balstiekārtas svirām.

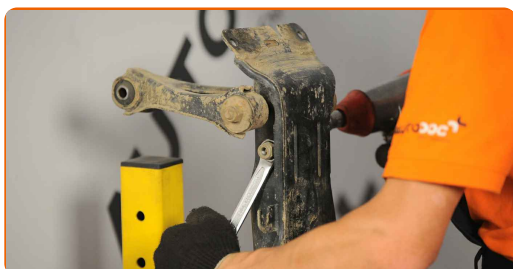


34 Saspiediet atsperi.



35 Uzstādiet stiprinājuma skrūvi. Izmantojiet montāžas sviru. Izmantojiet tapu caurumsitni. Izmantojiet āmuru.

36 Pievelciet amortizatora statņa klaņa uzgriezni. Izmantojiet kombinēto atslēgu Nr 19. Izmantojiet mucīnatslēgu Nr 18. Izmantojiet dinamometrisko atslēgu. Griezes moments 70 Nm. +90°



Maiņa: amortizatora statne – Audi A4 B5 Avant. AUTODOC ekspertu padomi:

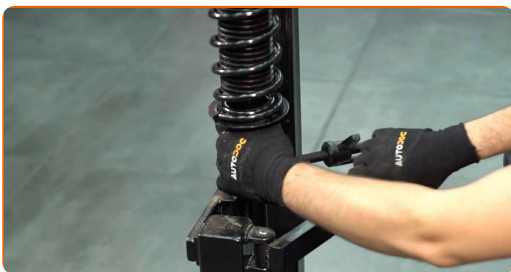
- Svarīgi! Noteikti izmantojiet jaunus stiprinājumus.
- Pārliecinieties, ka atspere ir pareizi ievietota. Izvairieties no sašķiebes.

37

Atlaidiet atspere.

38

Noņemiet samontēto amortizatora statni.

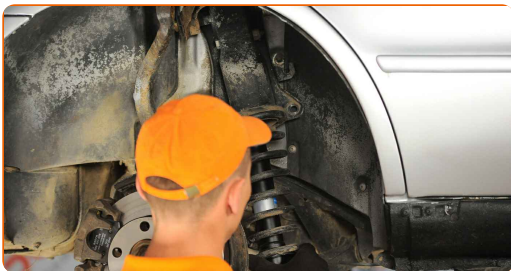


39

Novelciet balstiekārtas sviru.

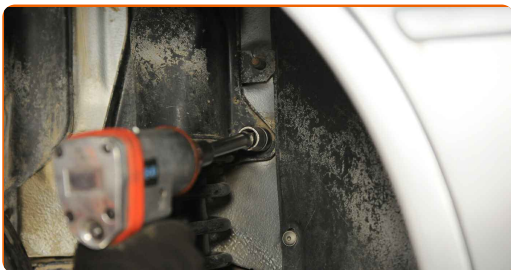
40

Uzstādiet amortizatora statni uz riteņa arkas.

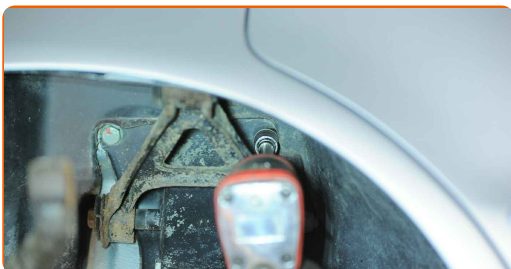


41.1

Pievelciet amortizatora statņa augšējos stiprinājumus.



- 41.2** Izmantojiet montāžas sviru. Izmantojiet mucīņatslēgu Nr 17. Izmantojiet dinamometrisko atslēgu. Griezes moments 65 Nm.

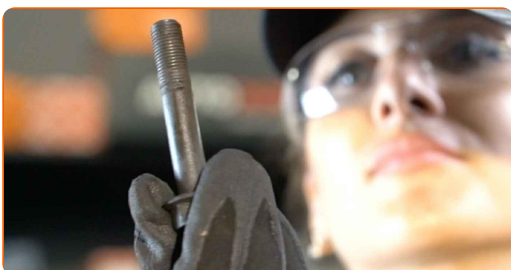


- 42** Pievienojiet balstiekārtas sviru pie aizmugurējās rēdzes.

- 43** Uzstādiet stiprinājuma skrūvi. Izmantojiet tapu caurumsitni. Izmantojiet āmuru.

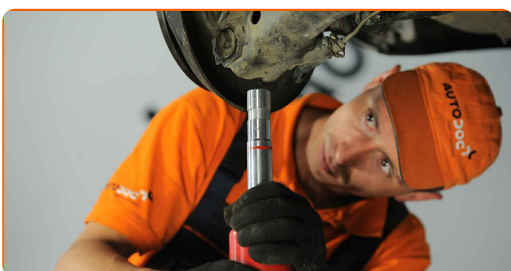
- 44** Pievienojiet apakšējo balstiekārtas sviru. Izmantojiet montāžas sviru.

- 45** Uzstādiet stiprinājuma skrūvi. Izmantojiet kombinēto atslēgu Nr 19.

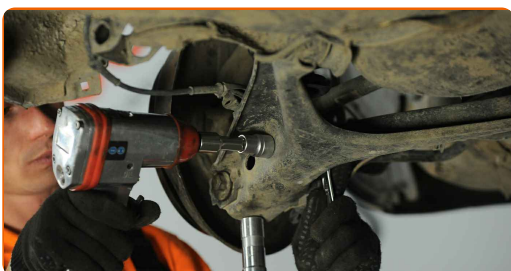


- 46** Uzstādiet stiprinājuma skrūvi. Izmantojiet montāžas sviru. Izmantojiet tapu caurumsitni. Izmantojiet āmuru.

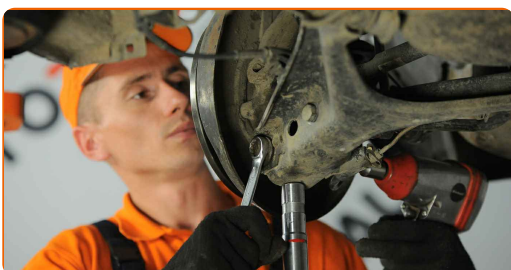
- 47** Atbalstiet sviru. Izmantojiet hidraulisko transmisiju domkratu.



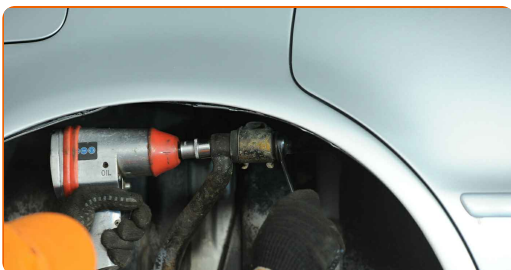
- 48** Notīriet detaļas un uztriepiet plānu smērvielas kārtiņu uz gultņa sēžas. Izmantojiet kombinēto atslēgu Nr 19. Izmantojiet mucīņatslēgu Nr 19. Izmantojiet dinamometrisko atslēgu. Griezies moments 80 Nm.



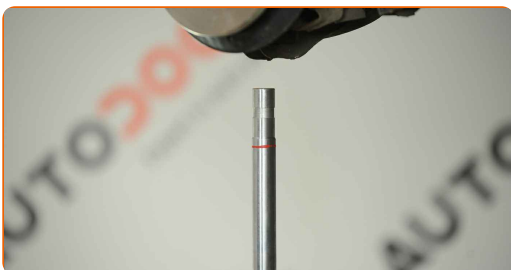
- 49** Pievelciet sviras stiprinājumus pie aizmugurējā kloķa. Izmantojiet kombinēto atslēgu Nr 19. Izmantojiet mucīņatslēgu Nr 19. Izmantojiet dinamometrisko atslēgu. Griezies moments 80 Nm.



- 50** Pievelciet augšējo sviru stiprinājumus. Izmantojiet kombinēto atslēgu Nr 19. Izmantojiet mucīņatslēgu Nr 18. Izmantojiet dinamometrisko atslēgu. Griezies moments 85 Nm.



- 51** Noņemiet atbalstu no sviras apakšas.



AUTODOC iesaka:

- Nelaidiet transmisijas domkratu strauji zemē, lai nesabojātu Audi A4 B5 Avant detaļas un mehānismus.

52

Uzstādiet nost ABS elektrības vadu kronšteinu.

53

Pievelciet ABS kabeļa turētāju. Izmantojiet mucīņatslēgu Nr 10. Izmantojiet atslēgu ar tarkšķi.

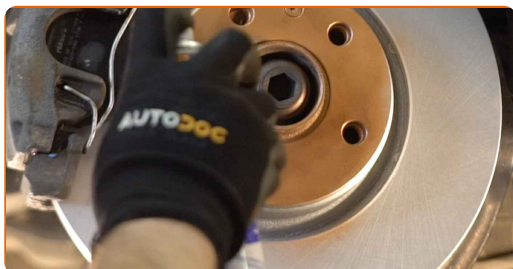


54

Apstrādājiet amortizatora statnes stiprinājumus. Apstrādājiet visas savienojošās sviras. Izmantojiet vara smērvielu.

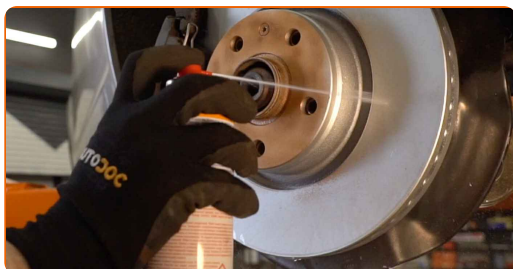
55

Apstrādājiet virsmu, kur bremžu disks saskaras ar riteņa disku. Izmantojiet vara smērvielu.



56

Notīriet bremžu diska virsmu. Izmantojiet bremžu sistēmas tīrītāju.

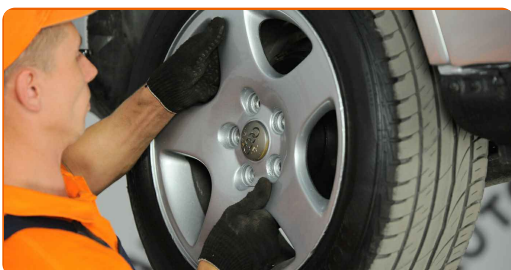


AUTODOC iesaka:

- Maiņa: amortizatora statne – Audi A4 B5 Avant. Pēc aerosola uzklāšanas pagaidiet dažas minūtes.

57

Uzlieciet riepu.



Maiņa: amortizatora statne – Audi A4 B5 Avant. Ieteikums:

- Lai izvairītos no traumatiskām situācijām, pieturiet riteni, skrūvējot stiprinājuma skrūves.

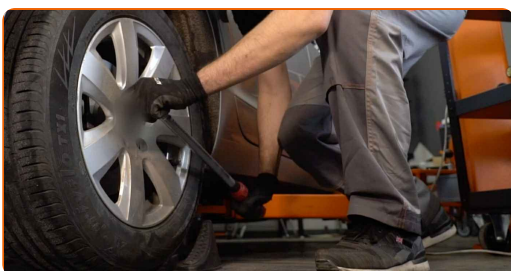
58

Aizskruvējiet riteņa stiprinājumu skrūves. Izmantojiet pneimo mucīņu Nr.17



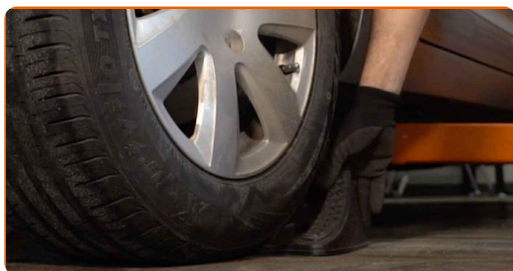
59

Nolaidiet auto un pievelciet skrūves krusteniskā veidā. Izmantojiet pneimo mucīņu Nr.17 Izmantojiet dinamometrisko atslēgu. Griezes moments 120 Nm.



60

Noņemiet fiksētājus un domkratus.

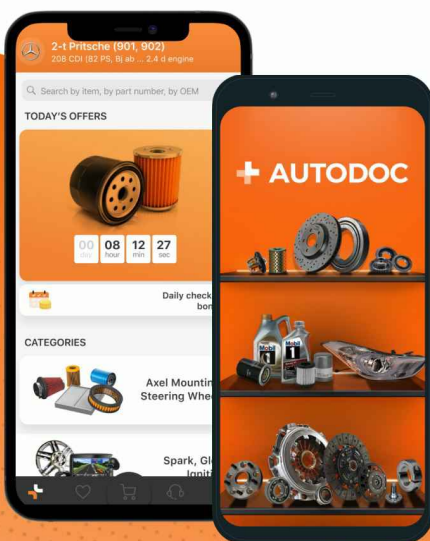


LABI DARĪTS! 

SKATĪT VAIRĀK PAMĀCĪBU

AUTODOC – AUGSTĀKĀ KVALITĀTE UN AUTODAĻAS PAR PIENĒMAMU CENU TIEŠSAISTĒ

AUTODOC MOBILĀ LIETOTNE: ĶĒRIET IZDEVĪGUS PIEDĀVĀJUMUS,
VEICOT ĒRTUS PIRKUMUS



+ AUTODOC

GET IT ON
Google Play

Download on the
App Store

Download

LIELISKA IZVĒLE REZERVES DAĻĀM JŪSU AUTOMAŠĪNAI

IEGĀDĀJĒTIETIES REZERVES DAĻAS AUDI AUTOMAŠĪNAI

AMORTIZATORU: PLAŠA IZVELE

IZVĒLIETIES REZERVES DAĻAS PRIEKŠ AUDI A4 B5 AVANT

AUDI AMORTIZATORU: IEGĀDĀTIETIS TŪLĪT

**AUDI A4 B5 AVANT AMORTIZATORU: LABĀKIE
PIEDĀVĀJUMI**

ⓘ ATBILDĪBAS IEROBEŽOJUMS:

Dokumentā ir ietverti tikai vispārīgi ieteikumi, kas var jums noderēt remontdarbu vai detaļu nomaiņas laikā. "AUTODOC" neuzņemas nekādu atbildību par jebkādiem zaudējumiem, ievainojumiem un mantas bojājumiem, kas gūti remontdarbu vai detaļu nomaiņas procesā sniegtās informācijas nepareizas lietošanas vai nepareizas interpretācijas dēļ.

"AUTODOC" neuzņemas nekādu atbildību par jebkādam iespējamām šajā rokasgrāmatā atrodamām kļūdām un neskaidrībām. Sniegtā informācija ir paredzēta tikai informatīviem nolūkiem un nevar aizstāt speciālistu padomu.

"AUTODOC" neuzņemas nekādu atbildību par nekorektu vai bīstamu remonta iekārtu, instrumentu un autodaļu izmantošanu. "AUTODOC" stingri iesaka būt uzmanīgiem un ievērot drošības noteikumus, veicot remonta vai nomaiņas darbus. Atcerieties: - zemas kvalitātes autodaļu izmantošana negarantē pienācīgu drošības līmeni uz ceļiem.

© Copyright 2022 – viss vietnes saturs, jo īpaši teksti, fotogrāfijas un grafiki ir aizsargāti ar autortiesībām. Visas tiesības, tajā skaitā tiesības kopēt, nodot trešām personām, rediģēt un tulkot, patur "AUTODOC GmbH".