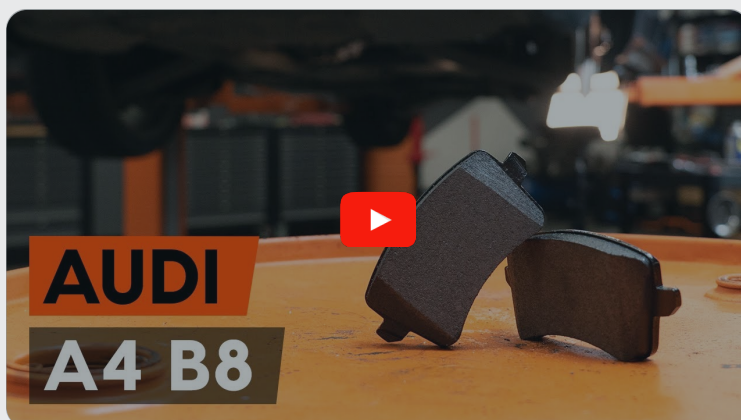


AUTODOC CLUB

Kā nomainīt: aizmugures
bremžu klučus **Audi A4**
B8 - nomaiņas ceļvedis

VIDEO PAMĀCĪBA

 **Uzmanību!**

Šis maiņas algoritms ir piemērots:

AUDI A5 Coupe (8T3) RS5 quattro, AUDI Q5 (8RB) 2.0 TFSI hybrid quattro, AUDI Q5 (8RB) 2.0 TDI, AUDI A5 Coupe (8T3) 3.0 TDI quattro, AUDI A5 Sportback (8TA) 3.0 TDI quattro, AUDI A5 Sportback (8TA) 1.8 TFSI, AUDI A5 Coupe (8T3) S5 quattro, AUDI A5 Sportback (8TA) 3.0 TFSI quattro, AUDI A4 Allroad (8KH, B8) 3.0 TDI quattro, AUDI A4 Sedan (8K2, B8) 3.0 TFSI quattro, AUDI A4 Avant (8K5, B8) 1.8 TFSI, AUDI A4 Avant (8K5, B8) 3.0 TFSI quattro, AUDI A4 Avant (8K5, B8) 3.0 TDI quattro, AUDI A5 Coupe (8T3) 1.8 TFSI, AUDI A5 Coupe (8T3) 3.2 FSI, (+ 53)

Darbību secība var nedaudz atšķirties atkarībā no automašīnas uzbūves.

**MAIŅA: BREMŽU KLUČU – AUDI A4 B8. INSTRUMENTI,
KURI VARĒTU NODERĒT:**



- Stieplu suka
- Neilona tīrīšanas suka
- WD-40 aerosols
- Bremžu sistēmu tīrītājs
- Pretčīkstēšanas smērviela
- Vara smērviela
- Kombinētā atslēga Nr 15
- Muciņas uzgalis nr. 13
- Pneimo mucīņa Nr 17
- Sprūdatslēga
- Dinamometriskā atslēga
- Aprīkojums suporta bremžu cilindru izspiešanai
- Lauznis
- Riteņa fiksētājs

PIRKT INSTRUMENTUS

Maiņa: bremžu kluču – Audi A4 B8. AUTODOC padomi:

- Nomainiet bremžu klučus pilnā komplektācijā uz katras ass. Tas nodrošina efektīvu bremzēšanu.
- Uz vienas ass esošu abu bremžu kluču maiņas procedūra ir identiska.
- Brīdinājums! Pirms jebkura darba uzsākšanas izslēdziet Audi A4 B8 motoru.

VEICIET NOMAIŅU ŠĀDĀ SECĪBĀ:

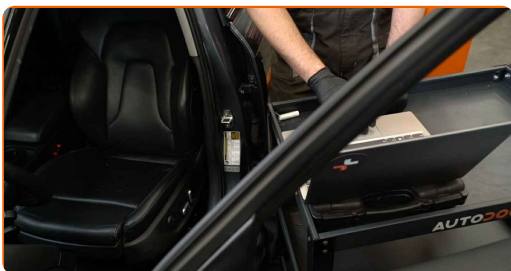
1

Atveriet motora pārsegu. Atskrūvējiet bremžu šķidruma izplešanās tvertnes vāku.



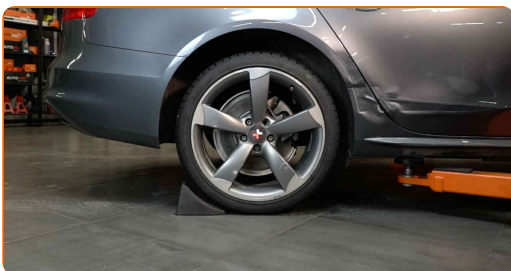
2

Ievietojiet stāvbremzes sistēmu servisa režīmā.



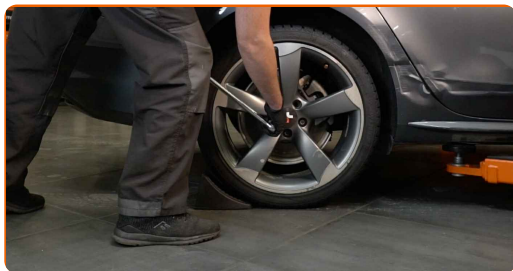
3

Nobloķējiet riteņus ar fiksētājiem.



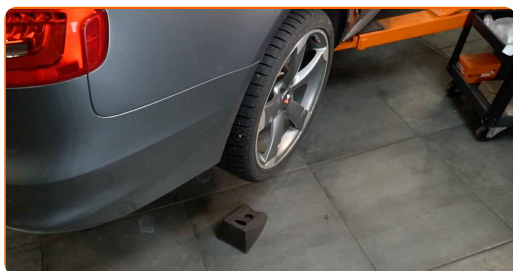
4

Atskrūvējiet vaļīgāk riteņa stiprinājuma skrūves. Izmantojiet pneimo mucīņu Nr.17



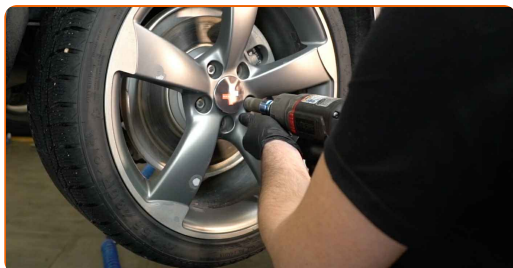
5

Paceliet priekšējo / aizmugurējo auto pusi un atbalstiet to.



6

Atskrūvējiet riteņu skrūves.

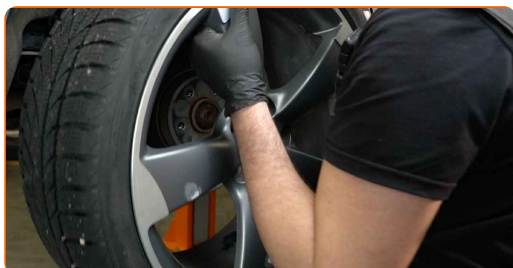


AUTODOC iesaka:

- Brīdinājums! Lai izvairītos no ievainojumiem, turiet Audi A4 B8 riteni, skrūvējot vaļā stiprinājuma skrūves.

7

Noņemiet riteni.



8

Notīriet bremžu suporta stiprinājumus. Izmantojiet metāla birsti. Izmantojiet WD-40 aerosolu.



9

Atskrūvējiet bremžu suporta stiprinājumu. Izmantojiet kombinēto atslēgu Nr 15. Izmantojiet mucīnatslēgu Nr 13. Izmantojiet atslēgu ar tarkšķi.



10

Izpletiet bremžu klučus. Izmantojiet montāžas sviru.



11

Noņemiet bremžu suportu.



Maiņa: bremžu kluču – Audi A4 B8. AUTODOC iesaka:

- Piestipriniet suportu pie piekares vai virsbūves ar drāti, neatvienojot to no bremžu šļūtenes, lai pasargātu no gaisa iekļūšanas.
- Pārliedziniet, ka bremžu suports nekarājas un neturas uz bremžu šļūtenes.
- Pēc bremžu suporta izņemšanas neizspiediet bremžu pedāli. Tas var izraisīt virzuļa izkrišanu no bremžu cilindra, un var rasties bremžu šķidruma noplūde un sistēmas dehermetizācija.
- Pārbaudiet bremžu suporta bremžu kronšteina, putekļu sargu un vadīklu pirkstu stāvokli. Notīriet tos. Ja nepieciešams, nomainiet tos.

12

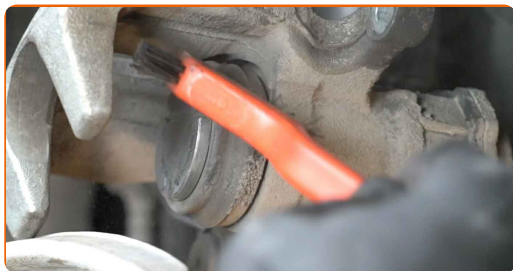
Noņemiet bremžu klučus.



Maiņa: bremžu kluču – Audi A4 B8. AUTODOC padomi:

- Izmēriet bremžu diska biezumu. Tiklīdz tiek sasniegts maksimālais nodiluma ierobežojums, tas jānomaina.

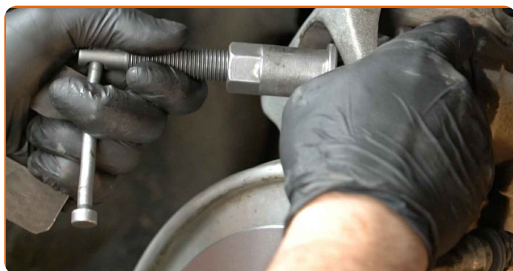
13 Apstrādājiet bremžu suporta virzuli. Izmantojiet neilona tīrīšanas suku. Izmantojiet bremžu sistēmas tīrītāju.



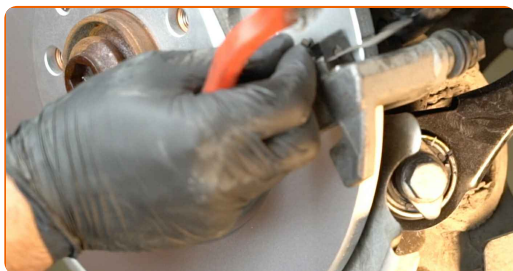
AUTODOC iesaka:

- Maiņa: bremžu kluču – Audi A4 B8. Pēc aerosola uzklāšanas pagaidiet dažas minūtes.

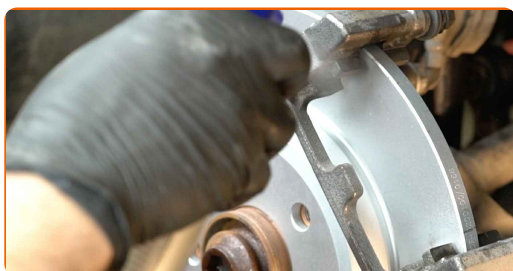
14 Iespiediet bremžu suporta virzuli. Izmantojiet suporta bremžu cilindru izspiešanas aprīkojumu.



15 Izņemiet bremžu kluču fiksējošās atsperes.



- 16** Notīriet bremžu suporta kronšteinu no netīrumiem un putekļiem. Izmantojiet metāla birsti. Izmantojiet bremžu sistēmas tīrītāju.



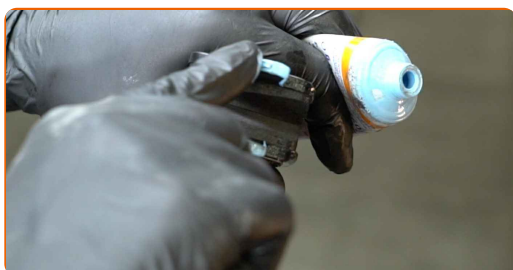
Maiņa: bremžu kluču – Audi A4 B8. Ieteikums:

- Pēc aerosola uzklāšanas uzgaidiet pāris minūtes.

- 17** Uzstādiet bremžu kluču fiksējošās atsperes.



- 18** Apstrādājiet bremžu klučus vietā, kur tie saskaras ar bremžu suporta skavu. Izmantojiet pretčīkstēšanas smērvielu.

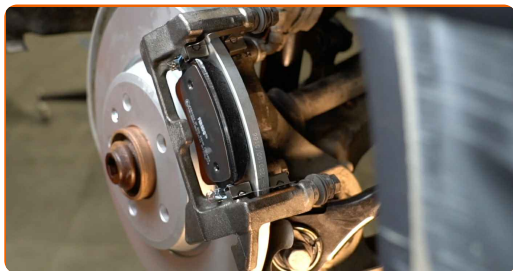


Maiņa: bremžu kluču – Audi A4 B8. AUTODOC ekspertu padomi:

- Pirms bremžu kluču uzstādīšanas pārlicinieties, ka diska virsma ir tīra.

19

Uzstādiet jaunus bremžu klučus.

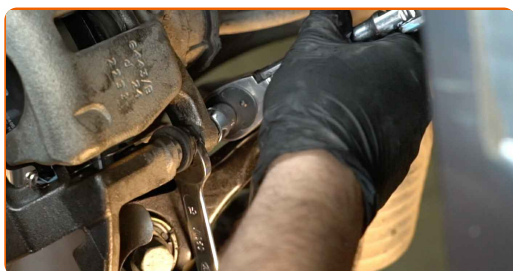


Maiņa: bremžu kluču – Audi A4 B8. Profesionāļi iesaka:

- Pārliecinieties, ka kluči ir uzstādīti ar uzlikām pret disku.

20

Uzstādiet bremžu suportu un piestipriniet to. Izmantojiet kombinēto atslēgu Nr 15. Izmantojiet mucīņatslēgu Nr 13. Izmantojiet dinamometrisko atslēgu. Griezes moments 35 Nm.



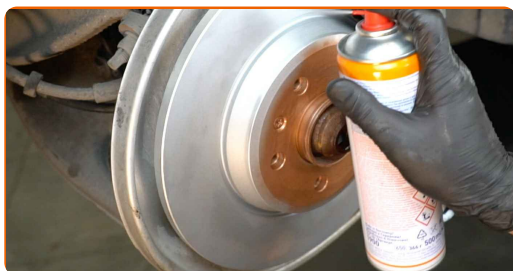
21

Apstrādājiet virsmu, kur bremžu disks saskaras ar riteņa disku. Izmantojiet vara smērvielu.



22

Notīriet bremžu diska virsmu. Izmantojiet bremžu sistēmas tīrītāju.



AUTODOC iesaka:

- Maiņa: bremžu kluču – Audi A4 B8. Pēc aerosola uzklāšanas pagaidiet dažas minūtes.

23

Uzlieciet riepu.



Maiņa: bremžu kluču – Audi A4 B8. AUTODOC iesaka:

- Lai izvairītos no traumatiskām situācijām, pieturiet riteni, skrūvējot stiprinājuma skrūves.

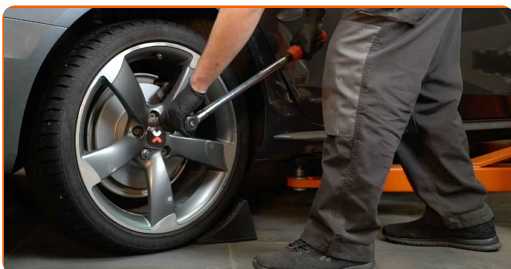
24

Aizskruvējiet riteņa stiprinājumu skrūves. Izmantojiet pneimo mucīņu Nr.17



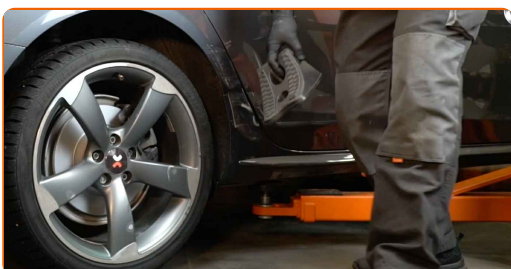
25

Nolaidiet auto un pievelciet skrūves krusteniskā veidā. Izmantojiet pneimo mucīņu Nr.17 Izmantojiet dinamometrisko atslēgu. Griezes moments 120 Nm.



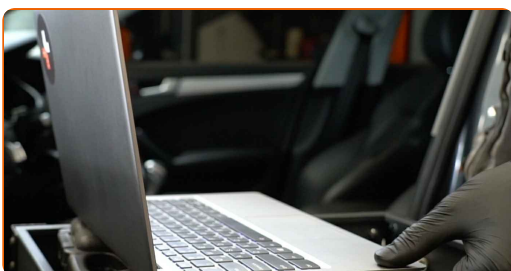
26

Noņemiet fiksētājus un domkratus.



27

Deaktivējiet stāvbremzes sistēmas apkopes režīmu.

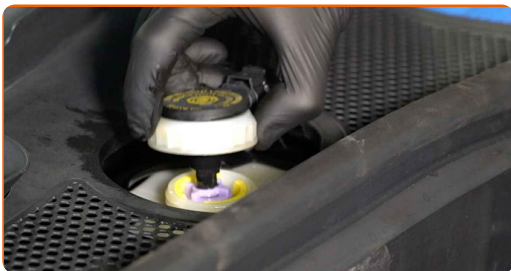


AUTODOC iesaka:

- Svarīgi! Maiņa: bremžu kluču – Audi A4 B8. Pārbaudiet bremžu šķidrums līmeni tvertnē un, ja nepieciešams, pielejiet klāt.

28

Atskrūvējiet bremžu šķidrums izplešanās tvertnes vāku.

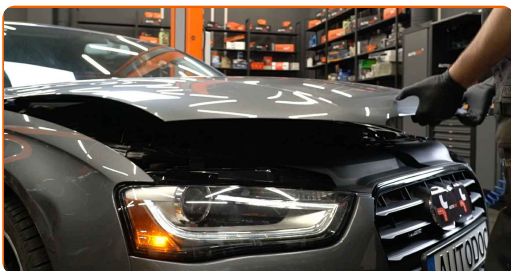


AUTODOC iesaka:

- Neieslēdzot Audi A4 B8 motoru, vairākas reizes nospiediet bremžu pedāli, līdz jūtat pretestības parādīšanos.

29

Aizveriet dzinēja pārsegu.



Maina: bremžu kļu – Audi A4 B8. AUTODOC iesaka:

- Pirmos 150 - 200 km pēc bremžu kļu nomaiņas vienmērīgi palēniniet ātrumu. Izvairieties no nevajadzīgas un straujas bremzēšanas līdz automašīna pilnībā apstājas.

LABI DARĪTS! 

SKATĪT VAIRĀK PAMĀCĪBU

AUTODOC – AUGSTĀKĀ KVALITĀTE UN AUTODAĻAS PAR PIENĒMAMU CENU TIEŠSAISTĒ

AUTODOC MOBILĀ LIETOTNE: ĶERIET IZDEVĪGUS PIEDĀVĀJUMUS,
VEICOT ĒRTUS PIRKUMUS



+ AUTODOC

GET IT ON
Google Play

Download on the
App Store

Download

LIELISKA IZVĒLE REZERVES DAĻĀM JŪSU AUTOMAŠĪNAI

IEGĀDĀJIETIES REZERVES DAĻAS AUDI AUTOMAŠĪNAI

BREMŽU KLUČI: PLAŠA IZVELE

IZVĒLIETIES REZERVES DAĻAS PRIEKŠ AUDI A4 B8

AUDI BREMŽU KLUČI: IEGĀDĀTIES TŪLĪT

AUDI A4 B8 BREMŽU KLUČI: LABĀKIE PIEDĀVĀJUMI

ATBILDĪBAS IEROBEŽOJUMS:

Dokumentā ir ietverti tikai vispārīgi ieteikumi, kas var jums noderēt remontdarbu vai detaļu nomaiņas laikā. "AUTODOC" neuzņemas nekādu atbildību par jebkādiem zaudējumiem, ievainojumiem un mantas bojājumiem, kas gūti remontdarbu vai detaļu nomaiņas procesā sniegtās informācijas nepareizas lietošanas vai nepareizas interpretācijas dēļ.

"AUTODOC" neuzņemas nekādu atbildību par jebkādam iespējamām šajā rokasgrāmatā atrodamām kļūdām un neskaidrībām. Sniegtā informācija ir paredzēta tikai informatīviem nolūkiem un nevar aizstāt speciālistu padomu.

"AUTODOC" neuzņemas nekādu atbildību par nekorektu vai bīstamu remonta iekārtu, instrumentu un autodaļu izmantošanu. "AUTODOC" stingri iesaka būt uzmanīgiem un ievērot drošības noteikumus, veicot remonta vai nomaiņas darbus. Atcerieties: - zemas kvalitātes autodaļu izmantošana negarantē pienācīgu drošības līmeni uz ceļiem.

© Copyright 2023 – viss vietnes saturs, jo īpaši teksti, fotogrāfijas un grafiki ir aizsargāti ar autortiesībām. Visas tiesības, tajā skaitā tiesības kopēt, nodot trešām personām, rediģēt un tulkot, patur "AUTODOC SE".