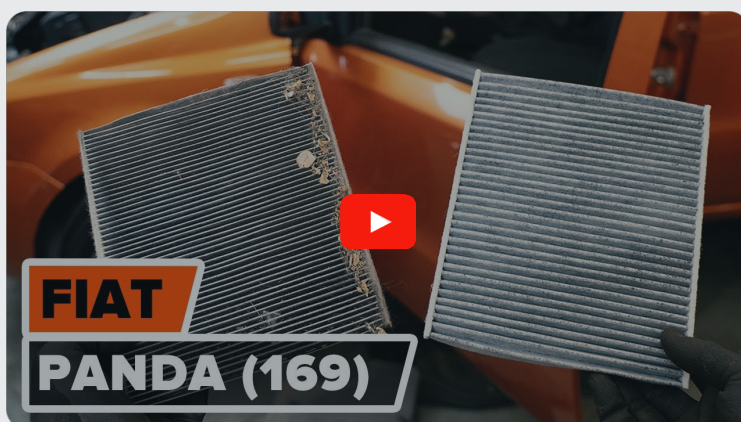


AUTODOC CLUB

Kā nomainīt: salona gaisa
filtru **ABARTH 500C /
595C / 695C Cabrio (312)**
- nomaiņas ceļvedis

LĪDZĪGA VIDEO PAMĀCĪBA



Šajā video redzama līdzīgas autodaļas nomaiņas procedūra citā transportlīdzeklī

Uzmanību!

Šis maiņas algoritms ir piemērots:

ABARTH 500C / 595C / 695C Cabrio (312) 1.4 (312.AXF1A), ABARTH 500C / 595C / 695C Cabrio (312) 1.4 (312.AXF1A, 312.AXD1A), ABARTH 500C / 595C / 695C Cabrio (312) 1.4 (312.AXF11), ABARTH 500C / 595C / 695C Cabrio (312) 1.4 (312.AXD1A)

Darbību secība var nedaudz atšķirties atkarībā no automašīnas uzbūves.

Šī pamācība tika izveidota, pamatojoties uz līdzīgas autodaļas nomaiņas procedūru:
FIAT PANDA (169) 1.2

MAIŅA: SALONA FILTRA – ABARTH 500C / 595C / 695C
CABRIO (312). INSTRUMENTI, KURI BŪS VAJADZĪGI:



• Sprūdatslēga

• Krustina skrūvgriezis

[Pirkt instrumentus](#)

Maina: salona filtra – ABARTH 500C / 595C / 695C Cabrio (312). AUTODOC iesaka:

- Nomainiet salona gaisa filtru vismaz reizi sešos mēnešos, agrā pavasarī un rudens gadalaikā.
- Sekojiet līdzi detaļas darbības termiņiem, ieteikumiem un prasībām, kuras noteicis ražotājs.
- Ja gaisa plūsma salonā ir strauji samazinājusies, nomainiet filtru pirms plānotās apkopes.
- Lūdzu, ņemiet vērā: visi darbi ar ABARTH 500C / 595C / 695C Cabrio (312) automašīnu jāveic ar izslēgtu motoru.

VEICIET NOMAIŅU ŠĀDĀ SECĪBĀ:

1 Aizbīdīet pasažieru krēslu maksimāli uz aizmuguri.

2 Atskrūvējiet kāju paliktņa stiprinājumu. Izmantojiet krustiņu skrūvgriezi. Izņemiet atslēgu ar tarkšķi.



3 Noņemiet kāju paliktņi.



4 Noņemiet sānu plastmasas paneli.



5 Atskrūvējiet salona filtra korpusa vāka stiprinājumus. Izmantojiet krustiņu skrūvgriezi. Izņemiet atslēgu ar tarkšķī.



6 Noņemiet salona gaisa filtra korpusa vāciņu.



AUTODOC iesaka:

- Maiņa: salona filtra – ABARTH 500C / 595C / 695C Cabrio (312). Noņemot detaļu, nelietojiet pārāk lielu spēku, jo tas var sabojāt to.

7 Izņemiet salona filtru.



Mainā: salona filtra – ABARTH 500C / 595C / 695C Cabrio (312). Ieteikums:

- Necentieties tīrīt un lietot filtru atkārtoto - tas ietekmēs gaisa tīrības kvalitāti mašīnas salonā.

8

Uzstādiet salona filtru montāžas vietā.



AUTODOC iesaka:

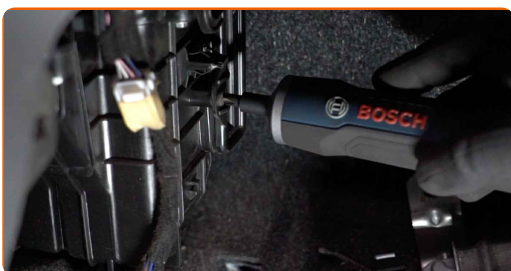
- Mainā: salona filtra – ABARTH 500C / 595C / 695C Cabrio (312). Pārliedcinieties, ka filtra elements ir pareizi novietots. Nepieļaujiet sašķiebošanos.
- Sekojiet gaisa plūsmas virziena bultiņai uz filtra.
- Izmantojiet tikai kvalitatīvus filtrus.

9

Uzstādiet salona gaisa filtra korpusa vāciņu. Pārliedcinieties, ka dzirdat klikšķi, tas liecina, ka svece ir pareizi uzstādīta.



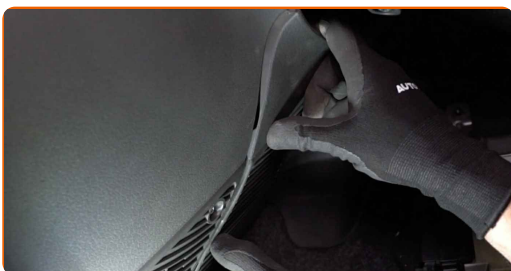
- 10** Aizskrūvējiet salona filtra korpusa vāka stiprinājumus. Izmantojiet krustiņu skrūvgriezi. Izņemiet atslēgu ar tarkšķī.



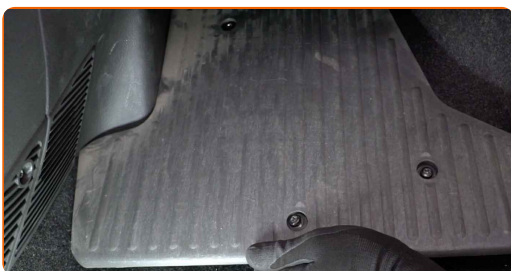
AUTODOC iesaka:

- Maiņa: salona filtra – ABARTH 500C / 595C / 695C Cabrio (312). Uzstādīšanas laikā nepielietojiet pārmērīgu spēku. Tas var sabojāt stiprinājumus.

- 11** Uzstādiet sānu plastmasas aizsargpaneli.



- 12** No jauna uzstādiet kāju paliktni.



13

Pieskrūvējiet kāju paliktņa stiprinājumu. Izmantojiet krustiņu skrūvgriezi. Izmantojiet atslēgu ar tarkšķi.



14

Atbīdiet pasažieru sēdekli tā sākotnējā stāvoklī.

15

Ieslēdziet aizdedzi.

16

Ieslēdziet gaisa kondicionēšanas sistēmu. Tas ir nepieciešams, lai pārļiecinātos, ka detaļa darbojas pareizi.

17

Izslēdziet aizdedzi.

LABI DARĪTS! 

SKATĪT VAIRĀK PAMĀCĪBU

AUTODOC – AUGSTĀKĀ KVALITĀTE UN AUTODAĻAS PAR PIENĒMAMU CENU TIEŠSAISTĒ

AUTODOC MOBILĀ LIETOTNE: ĶĒRIET IZDEVĪGUS PIEDĀVĀJUMUS, VEICOT ĒRTUS PIRKUMUS



+ AUTODOC

GET IT ON  **Google Play**

 **Download on the App Store**

Download

LIELISKA IZVĒLE REZERVES DAĻĀM JŪSU AUTOMAŠĪNAI

SALONA FILTRA: PLAŠA IZVELE

ATBILDĪBAS IEROBEŽOJUMS:

Dokumentā ir ietverti tikai vispārīgi ieteikumi, kas var jums noderēt remontdarbu vai detaļu nomaiņas laikā. "AUTODOC" neuzņemas nekādu atbildību par jebkādiem zaudējumiem, ievainojumiem un mantas bojājumiem, kas gūti remontdarbu vai detaļu nomaiņas procesā sniegtās informācijas nepareizas lietošanas vai nepareizas interpretācijas dēļ.

"AUTODOC" neuzņemas nekādu atbildību par jebkādām iespējamām šajā rokasgrāmatā atrodamām kļūdām un neskaidrībām. Sniegtā informācija ir paredzēta tikai informatīviem nolūkiem un nevar aizstāt speciālistu padomu.

"AUTODOC" neuzņemas nekādu atbildību par nekorektu vai bīstamu remonta iekārtu, instrumentu un autodaļu izmantošanu. "AUTODOC" stingri iesaka būt uzmanīgiem un ievērot drošības noteikumus, veicot remonta vai nomaiņas darbus. Atcerieties: - zemas kvalitātes autodaļu izmantošana negarantē pienācīgu drošības līmeni uz ceļiem.

© Copyright 2023 – viss vietnes saturs, jo īpaši teksti, fotogrāfijas un grafiki ir aizsargāti ar autortiesībām. Visas tiesības, tajā skaitā tiesības kopēt, nodot trešām personām, rediģēt un tulkot, patur "AUTODOC SE".