

 **AUTODOC CLUB**

Kā nomainīt: salona gaisa
filtru **Alfa Romeo 147 937**
- nomaiņas ceļvedis

VIDEO PAMĀCĪBA

 **Uzmanību**

Šis maiņas algoritms ir piemērots:

ALFA ROMEO 156 Sedan (932) 1.6 16V T.SPARK, ALFA ROMEO GT (937) 2.0 JTS, ALFA ROMEO 156 Sportwagon (932) 1.6 16V T.SPARK., ALFA ROMEO 147 (937) 2.0 16V T.SPARK, ALFA ROMEO 147 (937) 1.6 16V T.SPARK, ALFA ROMEO 147 (937) 1.6 16V T.SPARK ECO, ALFA ROMEO 156 Sportwagon (932) 1.8 16V T.SPARK, ALFA ROMEO 156 Sedan (932) 1.8 16V T.SPARK, ALFA ROMEO 156 Sportwagon (932) 2.0 16V T.SPARK, ALFA ROMEO 156 Sedan (932) 2.0 16V T.SPARK, ALFA ROMEO 156 Sedan (932) 2.5 V6 24V, ALFA ROMEO 156 Sportwagon (932) 2.5 V6 24V, ALFA ROMEO 147 (937) 1.9 JTD, ALFA ROMEO 156 Sedan (932) 1.9 JTD, ALFA ROMEO 156 Sportwagon (932) 1.9 JTD, (+ 24)

Darbību secība var nedaudz atšķirties atkarībā no automašīnas uzbūves.

MAIŅA: SALONA FILTRA – ALFA ROMEO 147 937.
NEPIECIEŠAMIE INSTRUMENTI:



- Muciņas uzgalis nr. 5.5
- Mucinas uzgalis nr. 8
- Sprūdatslēga
- Spārna pārklājs

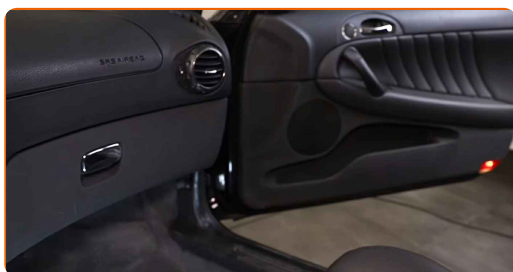
PIRKT INSTRUMENTUS

Maiņa: salona filtra – Alfa Romeo 147 937. AUTODOC speciālisti iesaka:

- Nomainiet salona gaisa filtru vismaz reizi sešos mēnešos, agrā pavasarī un rudens gadalaikā.
- Sekojiet līdzi detaļas darbības termiņiem, ieteikumiem un prasībām, kuras noteicis ražotājs.
- Ja gaisa plūsma salonā ir strauji samazinājusies, nomainiet filtru pirms plānotās apkopes.
- Lūdzu, ņemiet vērā: visi darbi ar Alfa Romeo 147 937 automašīnu jāveic ar izslēgtu motoru.

VEICIET NOMAIŅU ŠĀDĀ SECĪBĀ:

1 Aizbīdīet pasažieru krēslu maksimāli uz aizmuguri.



2 Uzklājiet drānu zem salona filtra vāka, lai aizsargātu salonu no netīrumiem.

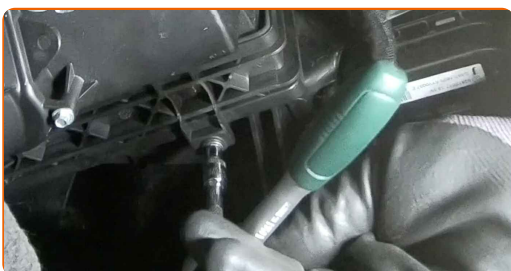
3 Atskrūvējiet zem cimdu nodalījuma esošā aizsargpaneļa stiprinājumus. Izmantojiet mucīņatslēgu Nr 8. Izmantojiet atslēgu ar tarkšķi.



4 Noņemiet vāciņu zem cimdu nodalījuma.



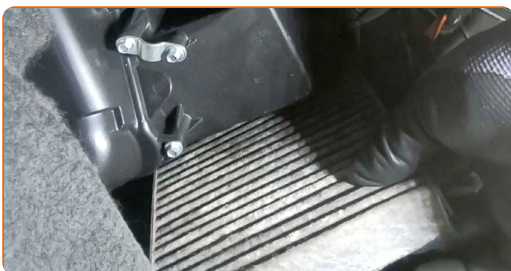
5 Atskrūvējiet salona filtra korpusa vāka stiprinājumus. Izmantojiet mucīņatslēgu Nr 5.5. Izmantojiet atslēgu ar tarkšķī.



6 Noņemiet salona gaisa filtra vāku.



7 Izņemiet salona filtru.



Maiņa: salona filtra – Alfa Romeo 147 937. AUTODOC padomi:

- Necentieties tīrīt un lietot filtru atkārtoto - tas ietekmēs gaisa tīrības kvalitāti mašīnas salonā.

8

Uzstādiet salona filtra montāžas vietā.



Maiņa: salona filtra – Alfa Romeo 147 937. AUTODOC speciālisti iesaka:

- Sekojiet gaisa plūsmas virziena bultiņai uz filtra.
- Ievērojiet filtrējošā elementa pareizo pozīciju. Nenovietojiet to šķībi.
- Uzmanību! Izmantojiet kvalitatīvus Alfa Romeo 147 937 filtrus.

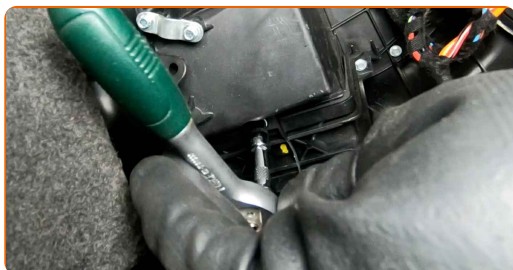
9

Uzstādiet filtra vāku.

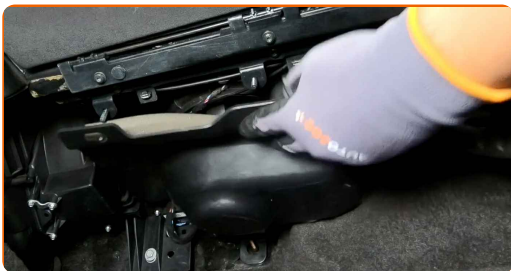


10

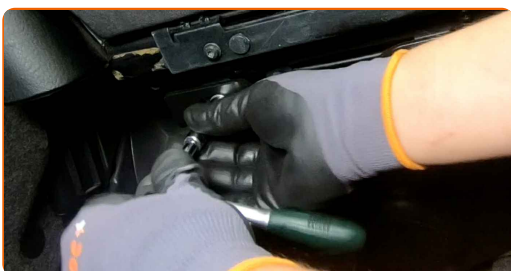
Aizskrūvējiet salona filtra korpusa vāka stiprinājumus. Izmantojiet mucīņatslēgu Nr 5.5. Izmantojiet atslēgu ar tarkšķī.



11 Uzstādiet un nostipriniet vāciņu zem cimdu nodalījuma.



12 Pieskrūvējiet zem cimdu nodalījuma esošā aizsargpaneļa stiprinājumus. Izmantojiet mucīņatslēgu Nr 8. Izņemiet atslēgu ar tarkšķi.



13 Noņemiet drānu.

14 Atbīdiet pasažieru sēdekli tā sākotnējā stāvoklī.

15 Ieslēdziet aizdedzi.



16 Ieslēdziet gaisa kondicionēšanas sistēmu. Tas ir nepieciešams, lai pārlicinātos, ka detaļa darbojas pareizi.



17

Izslēdziet aizdedzi.

LABI DARĪTS! 

SKATĪT VAIRĀK PAMĀCĪBU

AUTODOC – AUGSTĀKĀ KVALITĀTE UN AUTODAĻAS PAR PIENĒMAMU CENU TIEŠSAISTĒ

AUTODOC MOBILĀ LIETOTNE: ĶĒRIET IZDEVĪGUS PIEDĀVĀJUMUS,
VEICOT ĒRTUS PIRKUMUS



+ AUTODOC

GET IT ON
Google Play

Download on the
App Store

Download

LIELISKA IZVĒLE REZERVES DAĻĀM JŪSU AUTOMAŠĪNAI

**IEGĀDĀJĒTIES REZERVES DAĻAS ALFA ROMEO
AUTOMAŠĪNAI**

SALONA FILTRA: PLAŠA IZVELE

**IZVĒLIETIES REZERVES DAĻAS PRIEKŠ ALFA ROMEO 147
937**

ALFA ROMEO SALONA FILTRA: IEGĀDĀTIES TŪLĪT

**ALFA ROMEO 147 937 SALONA FILTRA: LABĀKIE
PIEDĀVĀJUMI**

ATBILDĪBAS IEROBEŽOJUMS:

Dokumentā ir ietverti tikai vispārīgi ieteikumi, kas var jums noderēt remontdarbu vai detaļu nomaiņas laikā. "AUTODOC" neuzņemas nekādu atbildību par jebkādiem zaudējumiem, ievainojumiem un mantas bojājumiem, kas gūti remontdarbu vai detaļu nomaiņas procesā sniegtās informācijas nepareizas lietošanas vai nepareizas interpretācijas dēļ.

"AUTODOC" neuzņemas nekādu atbildību par jebkādam iespējamām šajā rokasgrāmatā atrodamām kļūdām un neskaidrībām. Sniegtā informācija ir paredzēta tikai informatīviem nolūkiem un nevar aizstāt speciālistu padomu.

"AUTODOC" neuzņemas nekādu atbildību par nekorektu vai bīstamu remonta iekārtu, instrumentu un autodaļu izmantošanu. "AUTODOC" stingri iesaka būt uzmanīgiem un ievērot drošības noteikumus, veicot remonta vai nomaiņas darbus. Atcerieties: - zemas kvalitātes autodaļu izmantošana negarantē pienācīgu drošības līmeni uz ceļiem.

© Copyright 2023 – viss vietnes saturs, jo īpaši teksti, fotogrāfijas un grafiki ir aizsargāti ar autortiesībām. Visas tiesības, tajā skaitā tiesības kopēt, nodot trešām personām, rediģēt un tulkot, patur "AUTODOC SE".