

 **AUTODOC CLUB**

Kā nomainīt: salona gaisa
filtru **ALFA ROMEO**
SPIDER (939) - nomaiņas
ceļvedis

LĪDZĪGA VIDEO PAMĀCĪBA



Šajā video redzama līdzīgas autodaļas nomaiņas procedūra citā transportlīdzeklī

Uzmanību!

Šis maiņas algoritms ir piemērots:

ALFA ROMEO SPIDER (939) 2.0 JTDM, ALFA ROMEO SPIDER (939) 2.2 JTS, ALFA ROMEO SPIDER (939) 3.2 JTS Q4, ALFA ROMEO SPIDER (939) 2.4 JTDM, ALFA ROMEO SPIDER (939) 3.2 JTS, ALFA ROMEO SPIDER (939) 1.8 TBi

Darbību secība var nedaudz atšķirties atkarībā no automašīnas uzbūves.

Šī pamācība tika izveidota, pamatojoties uz līdzīgas autodaļas nomaiņas procedūru:
ALFA ROMEO 159 Sportwagon (939) 2.2 JTS

**MAIŅA: SALONA FILTRA – ALFA ROMEO SPIDER (939).
NEPIECIEŠAMIE INSTRUMENTI:**



- Muciņas uzgalis nr. 5.5
- Krustina skrūvgriezis
- Plakanais Skrūvgriezis

Pirkt instrumentus

Maiņa: salona filtra – ALFA ROMEO SPIDER (939). AUTODOC ekspertu padomi:

- Nomainiet salona gaisa filtru vismaz reizi sešos mēnešos, agrā pavasarī un rudens gadalaikā.
- Sekojiet līdzi detaļas darbības termiņiem, ieteikumiem un prasībām, kuras noteicis ražotājs.
- Ja gaisa plūsma salonā ir strauji samazinājusies, nomainiet filtru pirms plānotās apkopes.
- Lūdzu, ņemiet vērā: visi darbi ar ALFA ROMEO SPIDER (939) automašīnu jāveic ar izslēgtu motoru.

VEICIET NOMAIŅU ŠĀDĀ SECĪBĀ:

1 Aizbīdīet pasažieru krēslu maksimāli uz aizmuguri.

2 Atveriet cimdu nodalījumu.

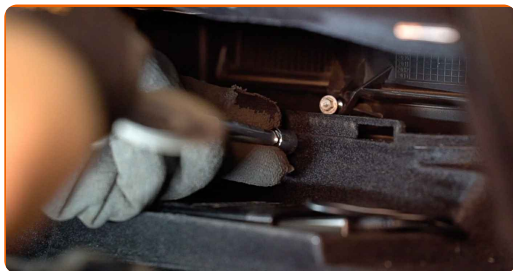


3 Atskrūvējiet cimdu nodalījuma apšuvuma stiprinājumu un noņemiet to. Izmantojiet plakano skrūvgriezi. Izmantojiet krustiņu skrūvgriezi.



4

Atskrūvējiet salona filtra korpusa vāka stiprinājumus. Izmantojiet mucīņatslēgu Nr 5.5.



5

Izņemiet salona filtru.



Maiņa: salona filtra – ALFA ROMEO SPIDER (939). Ieteikums:

- Necentieties tīrīt un lietot filtru atkārtoto - tas ietekmēs gaisa tīrības kvalitāti mašīnas salonā.

6

Uzstādiet salona filtru montāžas vietā.



Maiņa: salona filtra – ALFA ROMEO SPIDER (939). AUTODOC speciālisti iesaka:

- Sekojiet gaisa plūsmas virziena bultiņai uz filtra.
- Maiņa: salona filtra – ALFA ROMEO SPIDER (939). Pārlicinieties, ka filtra elements ir pareizi novietots. Nepieļaujiet sašķiebusanos.
- Izmantojiet tikai kvalitatīvus filtrus.

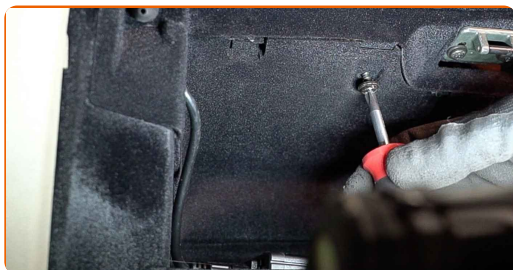
7

Aizskrūvējiet salona filtra korpusa vāka stiprinājumus. Izmantojiet mucīņatslēgu Nr 5.5.



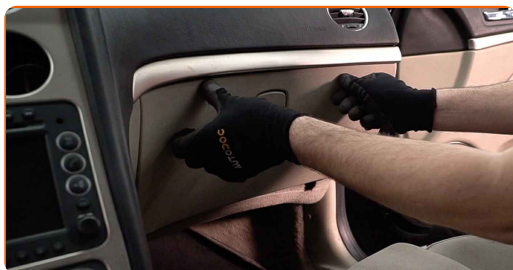
8

Uzstādiat cimdu nodaļuma apšuvuma un aizskrūvējiet tā stiprinājumus. Izmantojiet krustiņu skrūvgriezi.



9

Aizveriet cimdu kasti.



10

Atbīdiet pasažieru sēdekli tā sākotnējā stāvoklī.



11

Ieslēdziet aizdedzi.

12

Ieslēdziet gaisa kondicionēšanas sistēmu. Tas ir nepieciešams, lai pārliecinātos, ka detaļa darbojas pareizi.

13

Izslēdziet aizdedzi.

LABI DARĪTS! 

SKATĪT VAIRĀK PAMĀCĪBU

AUTODOC – AUGSTĀKĀ KVALITĀTE UN AUTODAĻAS PAR PIENĒMAMU CENU TIEŠSAISTĒ

AUTODOC MOBILĀ LIETOTNE: ĶĒRIET IZDEVĪGUS PIEDĀVĀJUMUS, VEICOT ĒRTUS PIRKUMUS



+ AUTODOC

GET IT ON **Google Play**

Download on the **App Store**

Download

LIELISKA IZVĒLE REZERVES DAĻĀM JŪSU AUTOMAŠĪNAI

SALONA FILTRA: PLAŠA IZVELE

i ATBILDĪBAS IEROBEŽOJUMS:

Dokumentā ir ietverti tikai vispārīgi ieteikumi, kas var jums noderēt remontdarbu vai detaļu nomaiņas laikā. "AUTODOC" neuzņemas nekādu atbildību par jebkādiem zaudējumiem, ievainojumiem un mantas bojājumiem, kas gūti remontdarbu vai detaļu nomaiņas procesā sniegtās informācijas nepareizas lietošanas vai nepareizas interpretācijas dēļ.

"AUTODOC" neuzņemas nekādu atbildību par jebkādam iespējamām šajā rokasgrāmatā atrodamām kļūdām un neskaidrībām. Sniegtā informācija ir paredzēta tikai informatīviem nolūkiem un nevar aizstāt speciālistu padomu.

"AUTODOC" neuzņemas nekādu atbildību par nekorektu vai bīstamu remonta iekārtu, instrumentu un autodaļu izmantošanu. "AUTODOC" stingri iesaka būt uzmanīgiem un ievērot drošības noteikumus, veicot remonta vai nomaiņas darbus. Atcerieties: - zemas kvalitātes autodaļu izmantošana negarantē pienācīgu drošības līmeni uz ceļiem.

© Copyright 2023 – viss vietnes saturs, jo īpaši teksti, fotogrāfijas un grafiki ir aizsargāti ar autortiesībām. Visas tiesības, tajā skaitā tiesības kopēt, nodot trešām personām, rediģēt un tulkot, patur "AUTODOC SE".