

 **AUTODOC CLUB**

Kā nomaiņīt: aizmugures
amortizatora statni **ALFA
ROMEO SPIDER (939)** -
nomaiņas ceļvedis

LĪDZĪGA VIDEO PAMĀCĪBA



Šajā video redzama līdzīgas autodaļas nomaiņas procedūra citā transportlīdzeklī

Uzmanību!

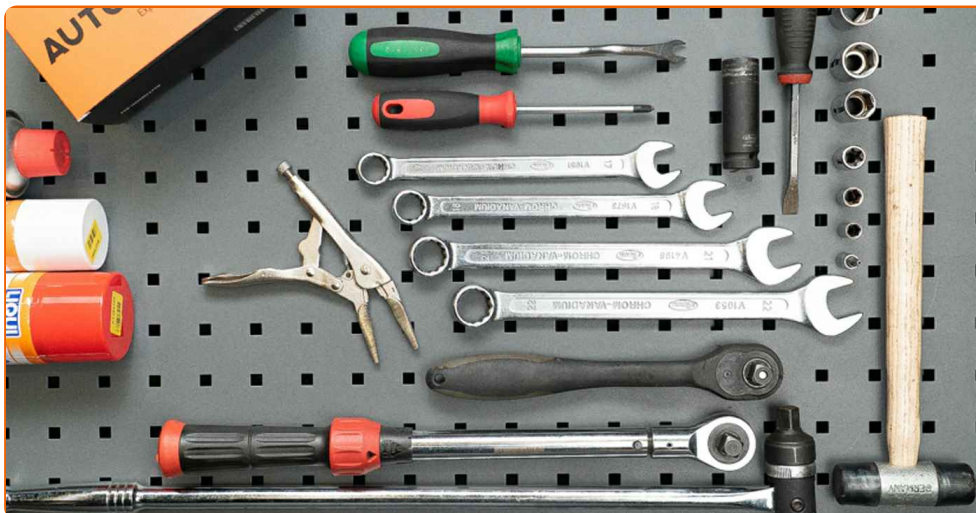
Šis maiņas algoritms ir piemērots:

ALFA ROMEO SPIDER (939) 2.0 JTDM, ALFA ROMEO SPIDER (939) 2.4 JTDM, ALFA ROMEO SPIDER (939) 1.8 TBi

Darbību secība var nedaudz atšķirties atkarībā no automašīnas uzbūves.

Šī pamācība tika izveidota, pamatojoties uz līdzīgas autodaļas nomaiņas procedūru:
ALFA ROMEO 159 Sportwagon (939) 2.2 JTS

MAIŅA: AMORTIZATORA STATNE – ALFA ROMEO SPIDER (939). NEPIECIEŠAMIE INSTRUMENTI:



- Stieplu suka
- WD-40 aerosols
- Vara smērvielā
- Kombinētā atslēga Nr 17
- Kombinētā atslēga Nr 18
- Kombinētā atslēga Nr 21
- Kombinētā atslēga Nr 22
- Muciņas uzgalis nr. 8
- Muciņas uzgalis nr. 10
- Muciņas uzgalis nr. E14
- Muciņas uzgalis nr. 16
- Muciņas uzgalis nr. 18
- Muciņas uzgalis nr. 21
- Torx uzgalis T25
- Pneimo mucīņa Nr 17
- Sprūdatslēga
- Dinamometriskā atslēga
- Krustiņa skrūvgriezis
- Fiksatoru noņēmējs
- Spīļknaibles
- Gumijas āmurs
- Lauznis
- Ierīce atsperu saspiešanai
- Hidrauliskais pacēlājs
- Riteņa fiksētājs

Pirkt instrumentus

Maina: amortizatora statne – ALFA ROMEO SPIDER (939). AUTODOC iesaka:

- Abus aizmugurējās balstiekārtas amortizatoru statņus jāaizstāj vienlaicīgi.
- Aizmugurējās piekares labās un kreisās amortizatora statnes nomaiņas darbību kārtība ir identiska.
- Visus darbus ir jāveic, kad dzinējs ir izslēgts.

MAINA: AMORTIZATORA STATNE – ALFA ROMEO SPIDER (939). IETEICAMĀ DARBĪBU SECĪBA:

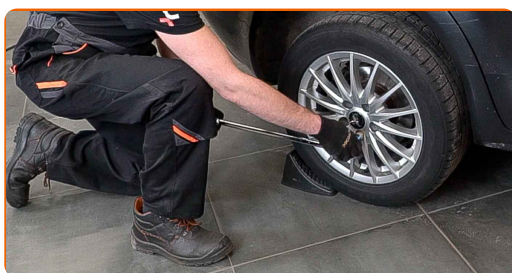
1

Nobloķējiet riteņus ar fiksētājiem.



2

Atskrūvējiet vaļīgāk riteņa stiprinājuma skrūves. Izmantojiet pneimo mucīņu Nr.17



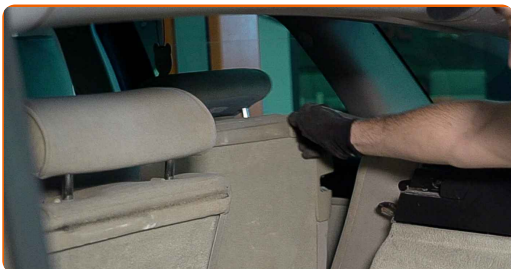
3

Atveriet bagāžas nodalījuma vāku.

4

Pārvietojiet salokāmo plauktu un atvienojiet to no fiksatoriem. To veicot, jūs iegūsiet piekļuvi sānu apdares plastmasas paneļiem.

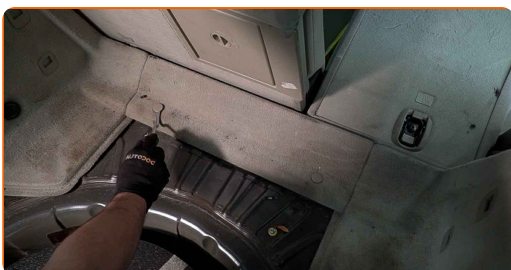
5 Nolaidiet aizmugurējo sēdekļu atzveltnes.



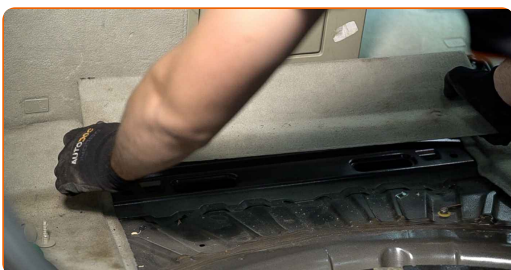
6 Paceliet bagažnieka apakšējo apšuvumu.



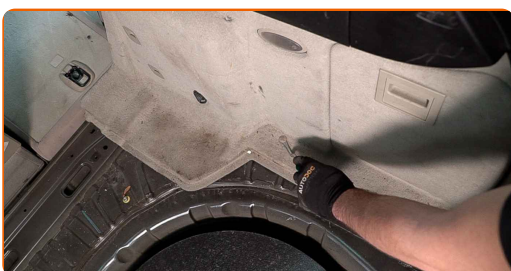
7 Noņemiet bagāžnieka priekšējā apakšējā apšuvuma fiksatorus. Izmantojiet fiksatoru noņēmēju.



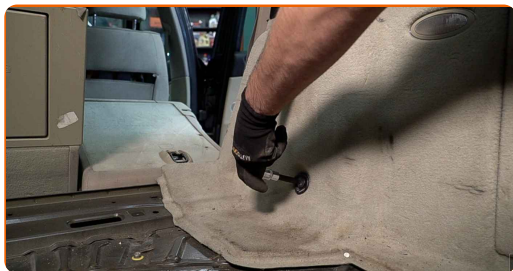
8 Noņemiet bagāžnieka priekšējo apakšējo apšuvumu.



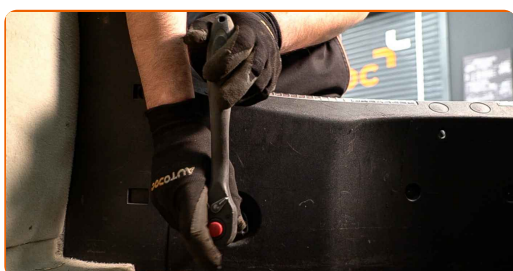
9 Noņemeit bagāžnieka sānu apšuvuma fiksatorus. Izmantojiet fiksatoru noņēmēju.



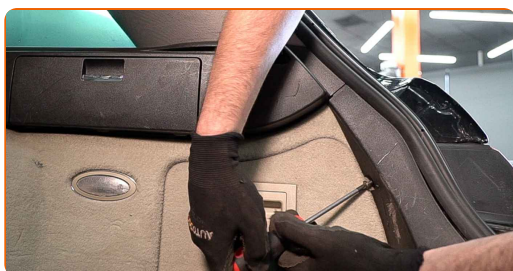
10 Atskrūvējiet bagāžnieka sānu apšuvuma stiprinājumus. Izmantojiet Torx T 25. Izmantojiet atslēgu ar tarkšķi.



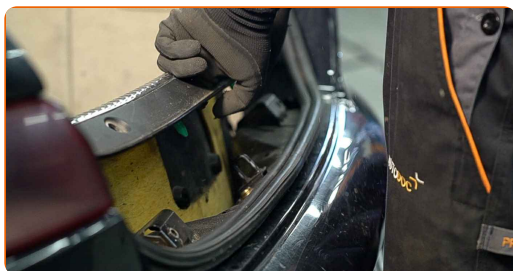
11 Atskrūvējiet centrālā plastmasas aizsargpaneļa stiprinājumus. Izmantojiet Torx T 25. Izmantojiet atslēgu ar tarkšķi. Izmantojiet krustiņu skrūvgriezi.



12 Atskrūvējiet sānu plastmasas apdares paneļa stiprinājumus. Izmantojiet krustiņu skrūvgriezi.

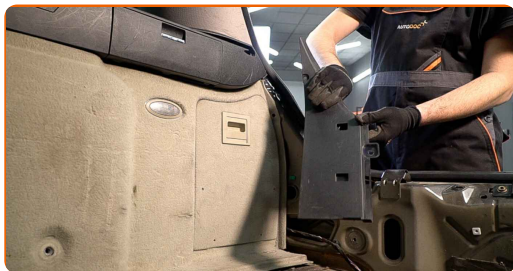


13 Noņemiet centrālo plastmasas aizsargpaneli.



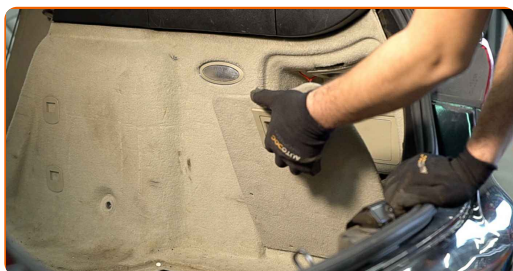
14

Noņemiet sānu plastmasas paneli.



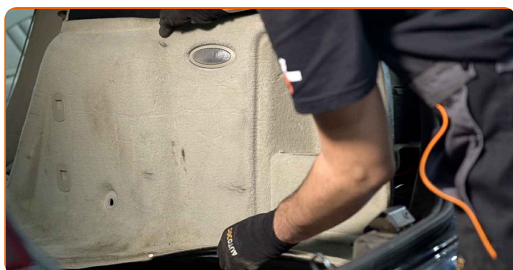
15

Noņemiet bagāžnieka apšuvuma sānu vāku.



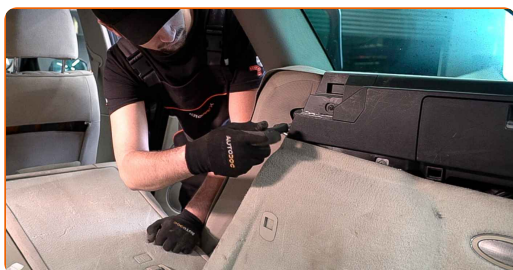
16

Atvienojiet bagāžnieka sānu apšuvumu.



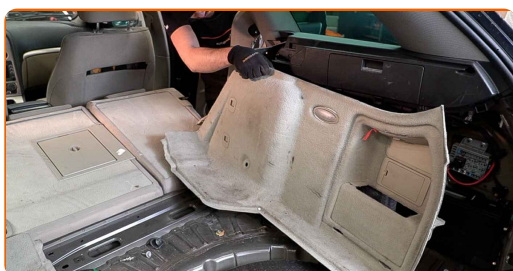
17

Noņemiet drošības jostas apdares vāku. Izmantojiet mucīņatslēgu Nr 10. Izmantojiet atslēgu ar tarkšķi.

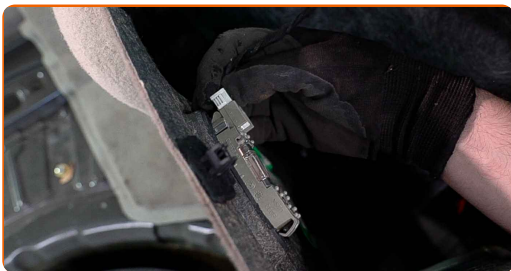


18

Noņemiet bagāžnieka sānu apšuvumu.



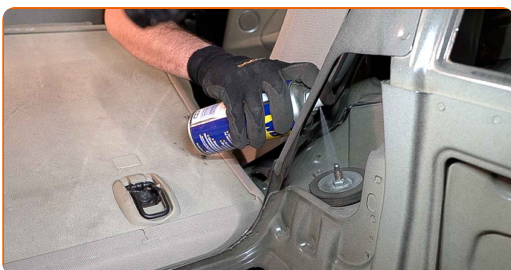
19 Atvienojiet spuldzes konektoru.



20 Atskrūvējiet stiprinājumu un noņemiet bagāžnieka sānu trokšņu izolāciju.



21 Notīriet amortizatora augšējā balsta stiprinājumus. Izmantojiet WD-40 aerosolu.



22 Paceliet aizmugurējo auto pusi un atbalstiet to.

23 Atskrūvējiet riteņu skrūves.



AUTODOC iesaka:

- Svarīgi! Turiet ALFA ROMEO SPIDER (939) riteni, skrūvējot vaļā stiprinājuma skrūves.

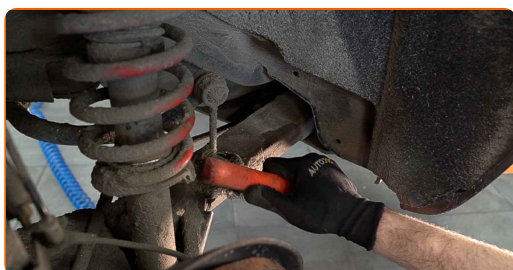
24

Noņemiet riteni.



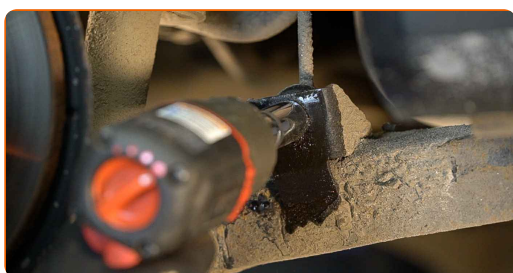
25

Notīriet stabilizatora atsaites stiprinājumus. Izmantojiet metāla birsti. Izmantojiet WD-40 aerosolu.



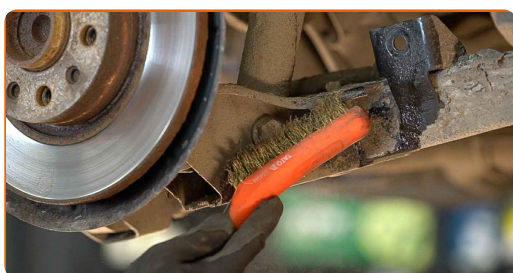
26

Atskrūvējiet stiprināumu, kas savieno stabilizatora stieni ar balstiekārtas sviru. Izmantojiet mucīnatslēgu Nr 18.

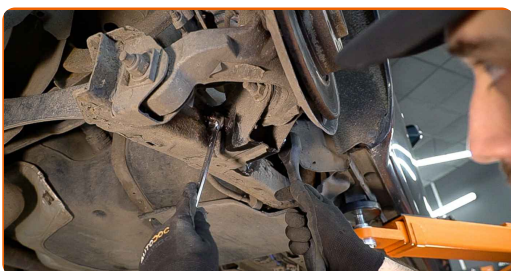


27

Notīriet amortizatora statnes stiprinājumus. Izmantojiet metāla birsti. Izmantojiet WD-40 aerosolu.



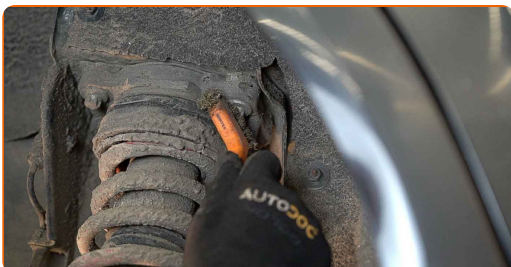
- 28** Atskrūvējiet stiprinājumu, kas savieno amortizatora statni ar balstiekārtas sviru. Izmantojiet kombinēto atslēgu Nr 21. Izmantojiet mucīņatslēgu Nr 21. Izmanojiet atslēgu ar tarkšķi.



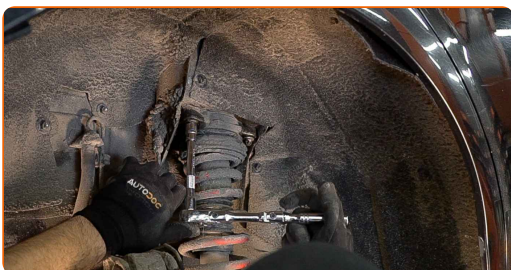
- 29** Izņemiet stiprinājuma skrūvi.



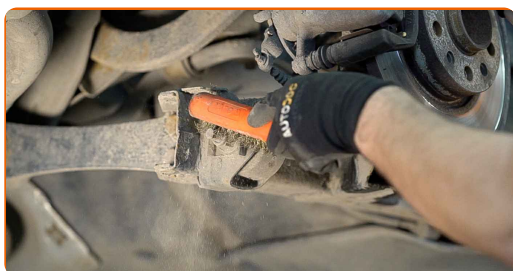
- 30** Notīriet amortizatora statnes augšējā balsta stiprinājumus. Izmantojiet metāla birsti. Izmantojiet WD-40 aerosolu.



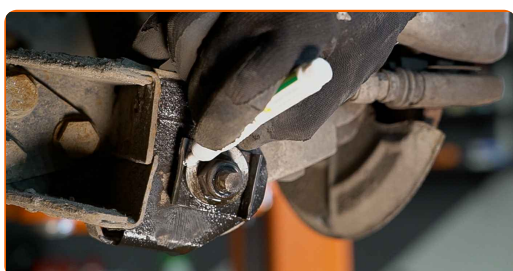
- 31** Atskrūvējiet augšējo amortizatora statņa balsta stiprinājumu. Izmantojiet mucīņatslēgu Nr E14. Izmanojiet atslēgu ar tarkšķi.



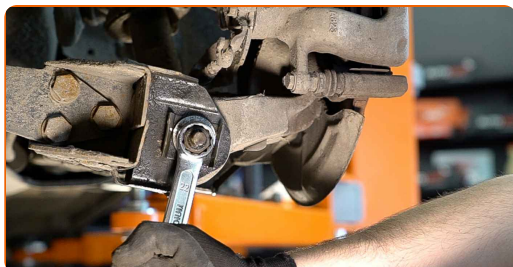
- 32** Notīriet stiprinājumu, kas savieno aizmgurējo rēdzi pie balstiekārtas sviras. Izmantojiet metāla birsti. Izmantojiet WD-40 aerosolu.



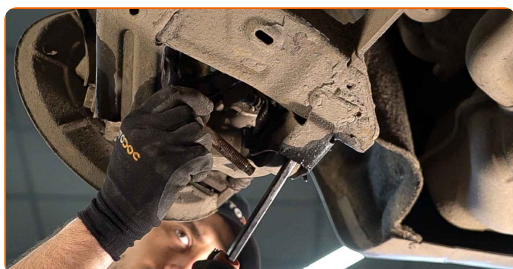
- 33** Veiciet atzīmi uz savirzes-sagāzuma iestatīšanas skrūves.



- 34** Atskrūvējiet aizmgurējo stiprinājumu, kas savieno aizmgurējo rēdzi balstiekārtas sviras. Izmantojiet kombinēto atslēgu Nr 22.

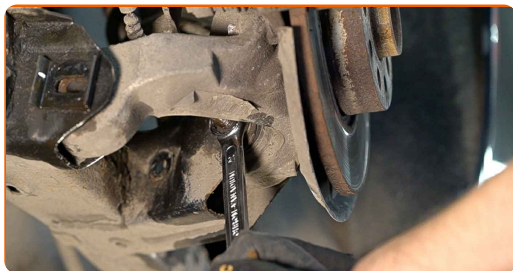


- 35** Izņemiet stiprinājuma skrūvi. Izmantojiet montāžas sviru. Izmantojiet gumijas āmuru.



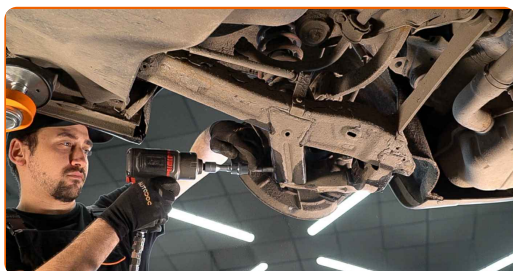
36

Atskrūvējiet rēdzes priekšējo stiprinājumu pie balstiekārtas sviras. Izmantojiet kombinēto atslēgu Nr 21.



37

Izņemiet stiprinājuma skrūvi.

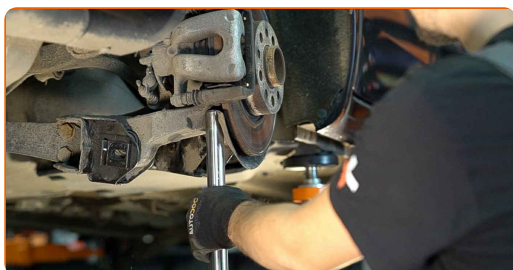


38

Atvienojiet rēdzi no balstiekārtas sviras.

39

Atbalstiet grozāmass statni. Izmantojiet hidraulisko transmisiju domkratu.



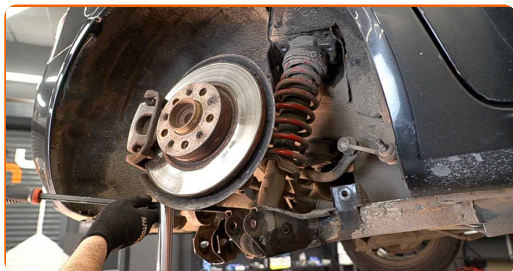
40

Atskrūvējiet amortizatora statnes virzuļa uzgriezni. Izmantojiet mucīņatslēgu Nr 16.



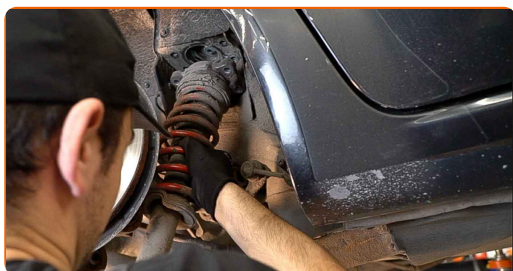
41

Novelciet balstiekārtas sviru. Izmantojiet montāžas sviru.



42

Noņemiet amortizatora statni.



43

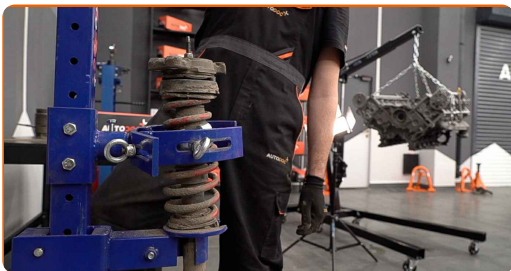
Uzstādiet amortizatora statni atsperes saspiešanas ierīcē.



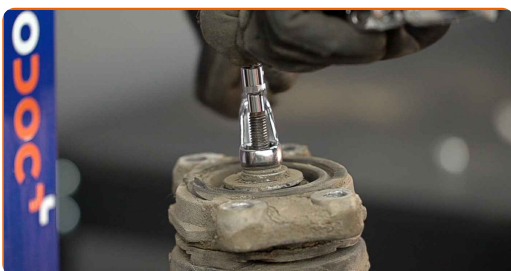
Maiņa: amortizatora statne – ALFA ROMEO SPIDER (939). AUTODOC ekspertu padomi:

- Ievērojiet, ka laikā, kad izmantojat atsperu kopresoru, atsperu vijumus nepieciešams uzmanīgi saspiest, saspiežot atsperi no abiem galiem.
- Pārliecinieties par atsperu pareizu novietojumu turētājā.
- Pārliecinieties, ka atsperes vijumi cieši iegulst bloķēšanas rokturos.

44 Saspiediet atsperi.



45 Atskrūvējiet amortizatora statnes virzuļa uzgriezni. Izmantojiet kombinēto atslēgu Nr 17. Izmantojiet mucīnatslēgu Nr 8. Izmantojiet atslēgu ar tarkšķī.



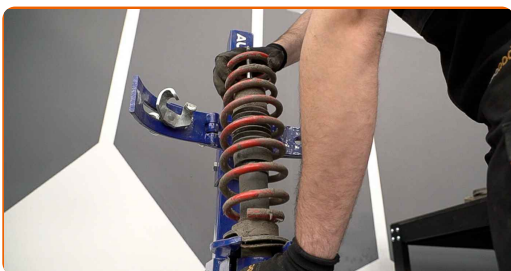
46 Noņemiet augšējo statnes balstu. Izmantojiet montāžas sviru.



47 Atbrīvojiet vīto atsperi.



48 Noņemiet atsperi.



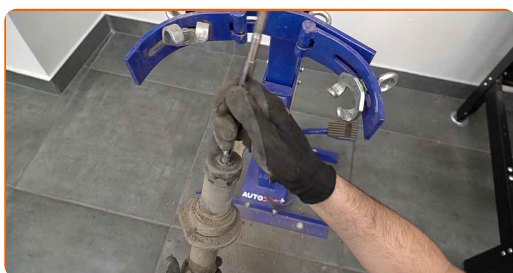
49

Noņemiet amortizatora putekļu aizsargvāciņu un atturi.



50

Noņemiet veco amortizatoru no hidrauliskā atsperu saspiedēja.



Maiņa: amortizatora statne – ALFA ROMEO SPIDER (939). Ieteikums:

- Uzmanīgi aplūkojiet amortizatora balstu, putekļu gumiju un atturi. Ja nepieciešams, nomainiet tos.
- Pirms jaunā amortizatora uzstādīšanas noteikti pārsūknējiet to 3-5 reizes manuāli.

51

Uzstādiet jauno amortizatoru uz hidrauliskā atsperu saspiedēja.



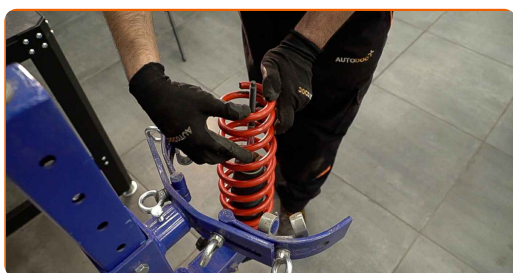
52

Uzstādiet putekļsargu un gājienu ierobežotāju uz jaunā amortizatora.



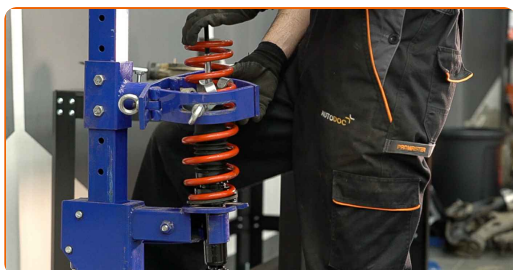
53

Uzstādiet atsperi uz amortizatora.



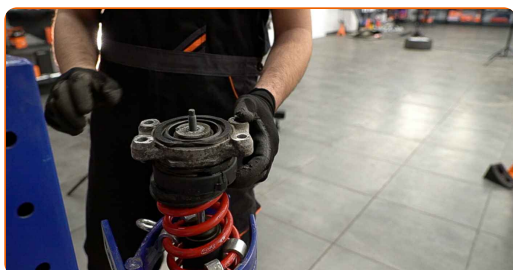
54

Saspiediet atsperi.



55

Uzstādiet augšējo statņa balstu un statņa balsta gultni.



AUTODOC iesaka:

- Pielāgojiet augšējā statņa balsta un atsperes stāvokli atbilstoši atzīmēm.

56

Pievelciet amortizatora statņa klaņa uzgriezni. Izmantojiet kombinēto atslēgu Nr 17. Izmantojiet spīļknaibles. Izmantojiet dinamometrisko atslēgu. Griezies moments 37 Nm.

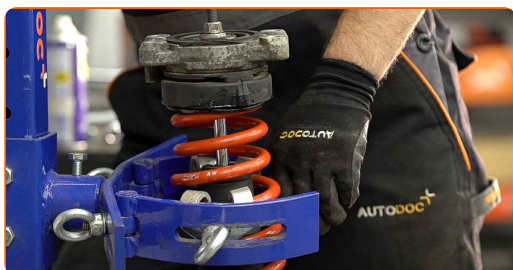


Mainā: amortizatora statne – ALFA ROMEO SPIDER (939). AUTODOC speciālisti iesaka:

- Svarīgi! Noteikti izmantojiet jaunus stiprinājumus.
- Pārliecinieties, ka atsperē ir pareizi ievietota. Izvairieties no sašķiebes.

57

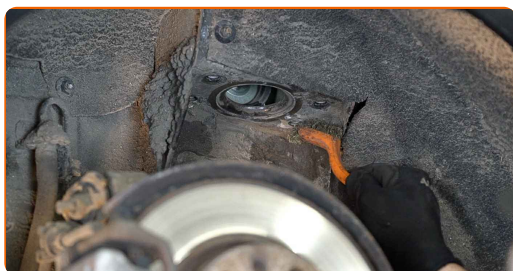
Atlaidiet atsperi.



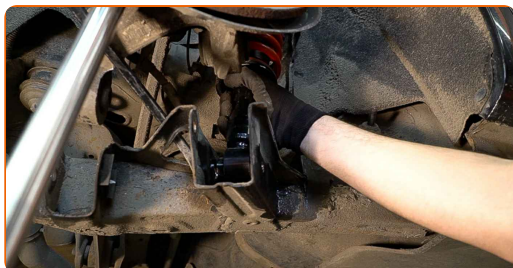
58 Noņemiet samontēto amortizatora statni.



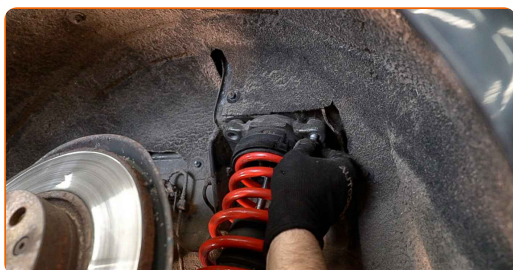
59 Notīriet amortizatora statnes montāžas vietas. Izmantojiet metāla birsti. Izmantojiet WD-40 aerosolu.



60 Uzstādiet amortizatora statni uz riteņa arkas.



61 Pieskrūvējiet augšējo amortizatora statņa balsta stiprinājumu. Nepievelciet to.

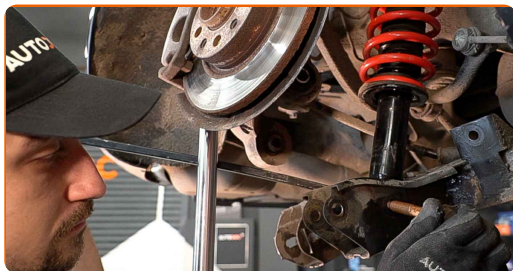


AUTODOC iesaka:

- Svarīgi! Turot ALFA ROMEO SPIDER (939) amortizatora statni, ieskrūvējiet stiprinājuma skrūves.

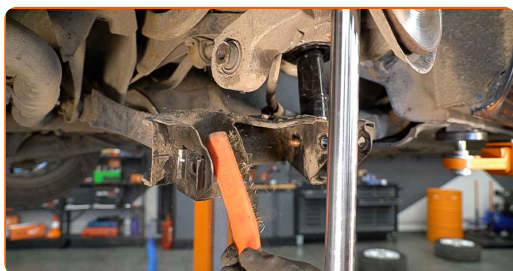
62

Uzstādiet stiprinājuma skrūvi.



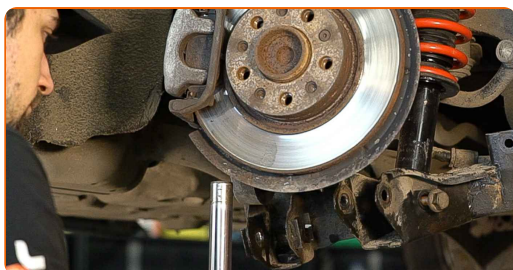
63

Notīriet rēdzes montāžas vietas. Izmantojiet metāla birsti. Izmantojiet WD-40 aerosolu.



64

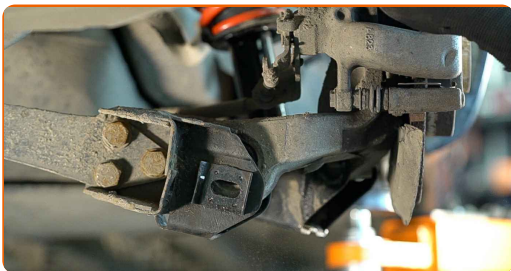
Pazeminiet hidraulisko statni par 10-15 cm.



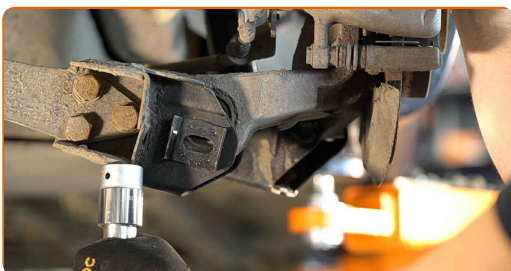
Maina: amortizatora statne – ALFA ROMEO SPIDER (939). AUTODOC padomi:

- Vienmērīgi un bez rāvieniem nolaidiet hidraulisko transmisiju domkratu, lai izvairītos no mezglu un mehānismu bojājumiem.

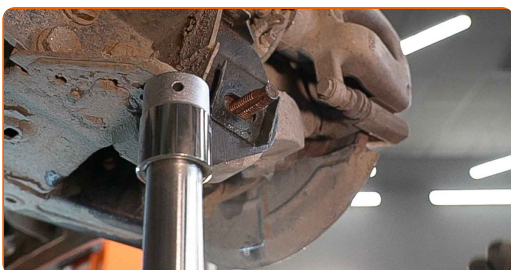
65 Pievienojiet rēdzi pie balstiekārtas sviras.



66 Atbalstiet sviru. Izmantojiet hidraulisko transmisiju domkratu.



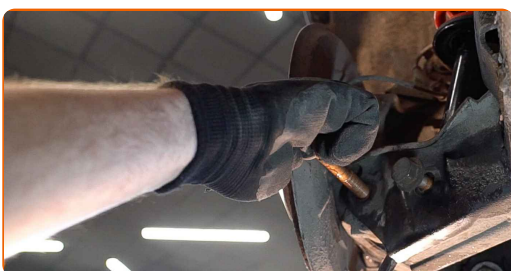
67 Uzstādiet stiprinājuma skrūvi. Izmantojiet montāžas sviru.



68 Aizskrūvējiet rēdzes aizmugurējos stiprinājumus pie balstiekārtas sviras. Izmantojiet kombinēto atslēgu Nr 22.



69 Uzstādiet stiprinājuma skrūvi. Izmantojiet montāžas sviru.



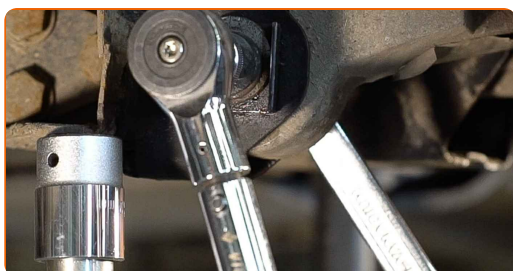
70 Aizskrūvējiet rēdzes priekšējos stiprinājumus pie balstiekārtas sviras. Izmantojiet kombinēto atslēgu Nr 21.



71 Paceliet hidraulisko statni par 10-15 cm.



72 Pievelciet rēdzes stiprinājumu pie balstiekārtas sviras. Izmantojiet kombinēto atslēgu Nr 22. Izmantojiet dinamometrisko atslēgu. Griezies moments 105 Nm. +45°



AUTODOC iesaka:

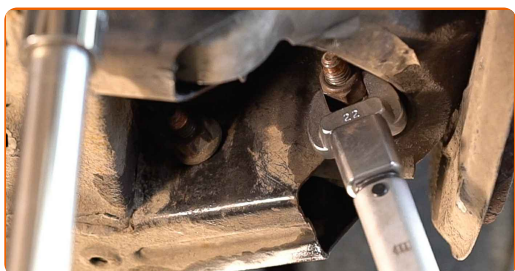
- Svarīgi! Noteikti izmantojiet jaunus stiprinājumus.

73 Pievelciet rēdzes priekšējo stiprinājumu pie balstiekārtas sviras. Izmantojiet kombinēto atslēgu Nr 22. Izmantojiet dinamometrisko atslēgu. Griezies moments 105 Nm. +90°

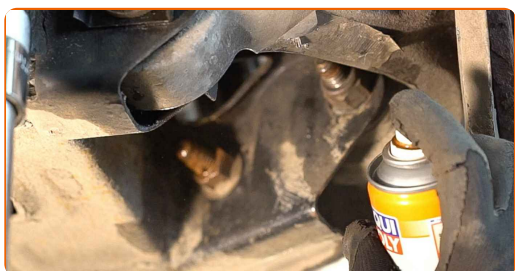
AUTODOC iesaka:

- Svarīgi! Noteikti izmantojiet jaunus stiprinājumus.

- 74** Pievelciet stiprinājumu, kas savieno amortizatora statni ar balstiekārtas sviru. Izmantojiet kombinēto atslēgu Nr 21. Izmantojiet mucīnatslēgu Nr 21. Izmantojiet dinamometrisko atslēgu. Griezes moments 130 Nm.



- 75** Apstrādājiet rēdzes stiprinājumus. Izmantojiet vara smērvielu.



- 76** Noņemiet atbalstu no sviras apakšas.

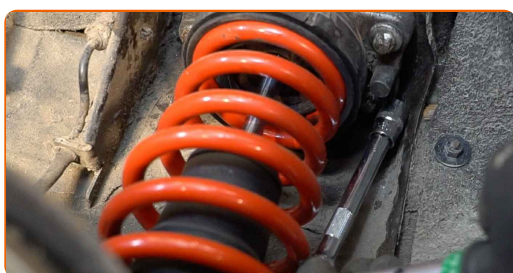


AUTODOC iesaka:

- Maiņa: amortizatora statne – ALFA ROMEO SPIDER (939). Laidiet transmisijas domkratu zemē gludi un bez raušanas, lai nesabojātu komponentus un mehānismus.

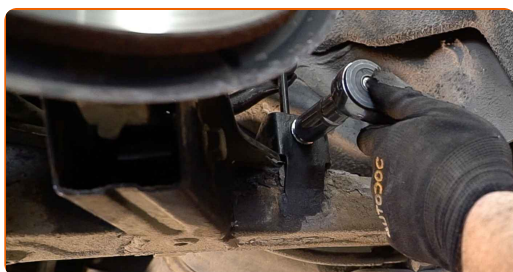
77

Pievelciet augšējo amortizatora statņa balsta stiprinājumu. Izmantojiet mucīnatslēgu Nr E14. Izmantojiet dinamometrisko atslēgu. Griezes moments 30 Nm.



78

Pievelciet stiprinājumu, kas savieno stabilizatora stieni ar balstiekārtas sviru. Izmantojiet kombinēto atslēgu Nr 18. Izmantojiet mucīnatslēgu Nr 18. Izmantojiet dinamometrisko atslēgu. Griezes moments 55 Nm.



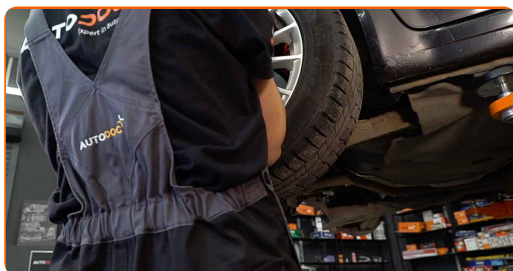
79

Notīriet riteņa diska montāžas vietu. Izmantojiet metāla birsti. Apstrādājiet kontaktpvirsmu. Izmantojiet vara smērvielu.



80

Uzlieciet riepu.

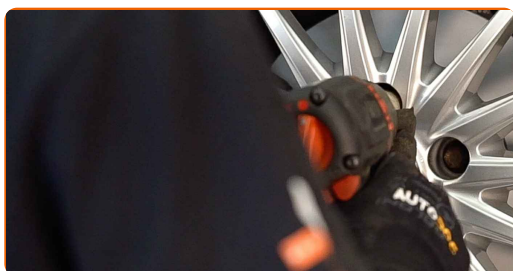


Maiņa: amortizatora statne – ALFA ROMEO SPIDER (939). AUTODOC iesaka:

- Lai izvairītos no traumatiskām situācijām, pieturiet riteni, skrūvējot stiprinājuma skrūves.

81

Aizskruvējiet riteņa stiprinājumu skrūves. Izmantojiet pneimo mucīņu Nr.17



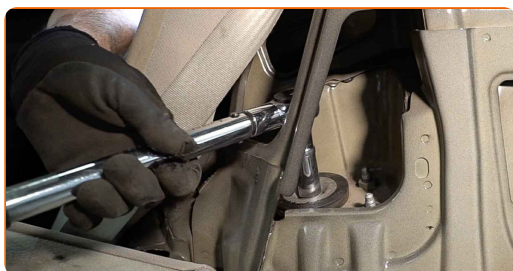
82

Nolaidiet automašīnu.



83

Pievelciet amortizatora statņa kļauņa uzgriezni. Izmantojiet mucīņatslēgu Nr 16. Izmantojiet dinamometrisko atslēgu. Griezes moments 37 Nm.



AUTODOC iesaka:

- Svarīgi! Noteikti izmantojiet jaunus stiprinājumus.

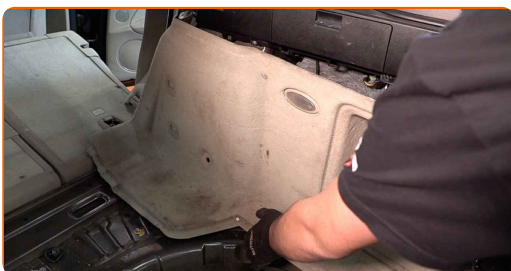
84

Uzstādiet bagāžnieka sānu trokšņu izolāciju un aizskrūvējiet stiprinājumus.



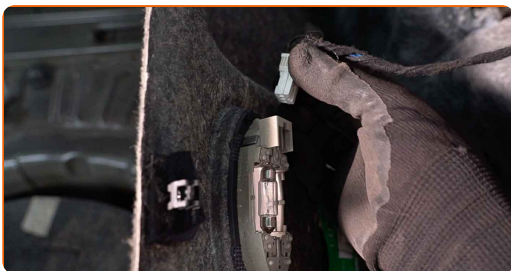
85

Pievienojiet bagāžnieka sānu apšuvumu.



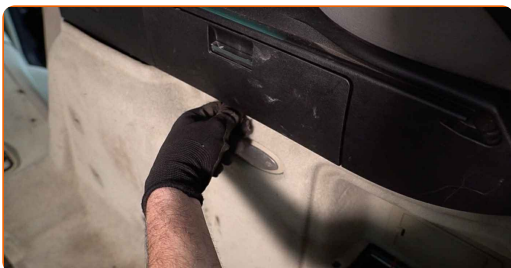
86

Pievienojiet spuldes konektorus.



87

Uzstādiet bagāžnieka sānu apšuvuma fiksatorus.



88 Aizskrūvējiet bagāžnieka sānu apšuvuma stiprinājumus. Izmantojiet Torx T 25. Izmantojiet atslēgu ar tarkšķi.

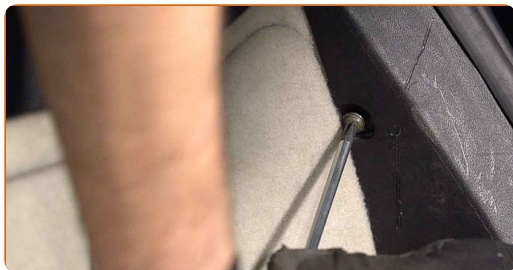


89 Uzstādiet bagāžnieka sānu apšuvuma vāku.

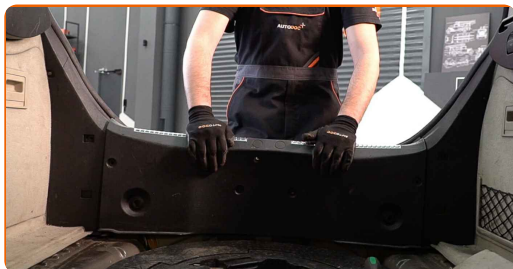


90 Uzstādiet sānu plastmasas aizsargpaneli.

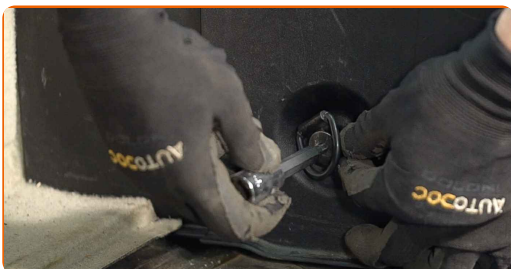
91 Pieskrūvējiet sānu plastmasas apdares paneļa stiprinājumus. Izmantojiet krustiņu skrūvgriezi.



92 Uzstādiet centrālo plastmasas aizsargpaneli.



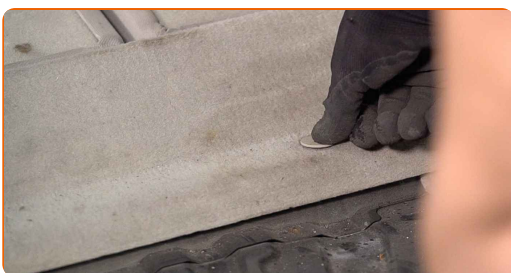
- 93** Aizskrūvējiet centrālā plastmasas aizsargpaneļa stiprinājumus. Izmantojiet Torx T 25. Izmantojiet atslēgu ar tarkšķī. Izmantojiet krustiņu skrūvgriezi.



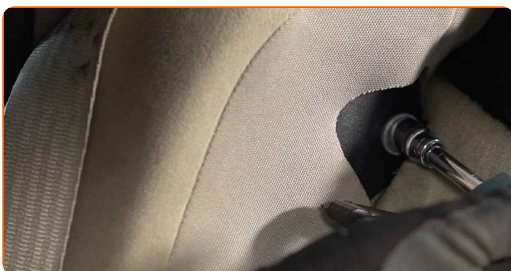
- 94** Uzstādiet bagāžnieka priekšējo apakšējo apšuvumu.



- 95** Uzstādiet bagāžnieka priekšējā apakšējā apšuvuma fiksatorus.



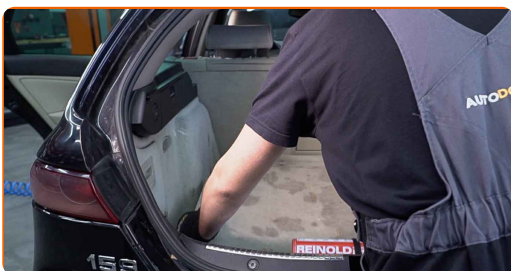
- 96** Uzstādiet drošības jostas apdares vāku. Izmantojiet mucīņatslēgu Nr 10.



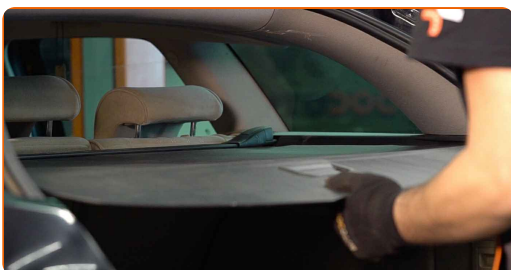
97 Atgrieziet sēdekli tā sākotnējā stāvoklī.



98 Nolieciet bagāžnieka apakšējo apšuvumu.



99 Uzstādiet salokāmo plauktu tā montāžas sēžā.



100 Aizveriet bagāžnieka vāku.

101 Pievelciet riteņu stiprinājuma skrūves krusteniskā secībā. Izmantojiet dinamometrisko atslēgu. Griezes moments 120 Nm.



102

Noņemiet fiksētājus un domkratus.



LABI DARĪTS! 

SKATĪT VAIRĀK PAMĀCĪBU

AUTODOC – AUGSTĀKĀ KVALITĀTE UN AUTODAĻAS PAR PIENĒMAMU CENU TIEŠSAISTĒ

AUTODOC MOBILĀ LIETOTNE: ĶERIET IZDEVĪGUS PIEDĀVĀJUMUS, VEICOT ĒRTUS PIRKUMUS



+ AUTODOC

GET IT ON
Google Play

Download on the
App Store

Download

LIELISKA IZVĒLE REZERVES DAĻĀM JŪSU AUTOMAŠĪNAI

AMORTIZATORU: PLAŠA IZVELE

ⓘ ATBILDĪBAS IEROBEŽOJUMS:

Dokumentā ir ietverti tikai vispārīgi ieteikumi, kas var jums noderēt remontdarbu vai detaļu nomaiņas laikā. "AUTODOC" neuzņemas nekādu atbildību par jebkādiem zaudējumiem, ievainojumiem un mantas bojājumiem, kas gūti remontdarbu vai detaļu nomaiņas procesā sniegtās informācijas nepareizas lietošanas vai nepareizas interpretācijas dēļ.

"AUTODOC" neuzņemas nekādu atbildību par jebkādām iespējamām šajā rokasgrāmatā atrodamām kļūdām un neskaidrībām. Sniegtā informācija ir paredzēta tikai informatīviem nolūkiem un nevar aizstāt speciālistu padomu.

"AUTODOC" neuzņemas nekādu atbildību par nekorektu vai bīstamu remonta iekārtu, instrumentu un autodaļu izmantošanu. "AUTODOC" stingri iesaka būt uzmanīgiem un ievērot drošības noteikumus, veicot remonta vai nomaiņas darbus. Atcerieties: - zemas kvalitātes autodaļu izmantošana negarantē pienācīgu drošības līmeni uz ceļiem.

© Copyright 2023 – viss vietnes saturs, jo īpaši teksti, fotogrāfijas un grafiki ir aizsargāti ar autortiesībām. Visas tiesības, tajā skaitā tiesības kopēt, nodot trešām personām, rediģēt un tulkot, patur "AUTODOC SE".