

 **AUTODOC CLUB**

Kā nomainīt: eļļas un
filtru **ALPINA B3 (E36)** -
nomainīšanas ceļvedis

LĪDZĪGA VIDEO PAMĀCĪBA



Šajā video redzama līdzīgas autodaļas nomaiņas procedūra citā transportlīdzeklī

Uzmanību!

Šis maiņas algoritms ir piemērots:

ALPINA B3 (E36) 3.0, ALPINA B3 (E36) 3.2

Darbību secība var nedaudz atšķirties atkarībā no automašīnas uzbūves.

Šī pamācība tika izveidota, pamatojoties uz līdzīgas autodaļas nomaiņas procedūru:
BMW X5 (E53) 4.4 i

**MAIŅA: EĻĻAS UN FILTRU – ALPINA B3 (E36).
INSTRUMENTI, KURI BŪS VAJADZĪGI:**



- Stiepļu suka
- Universāls tīrīšanas aerosols
- Muciņas uzgalis nr. 17
- Muciņas uzgalis nr. 36
- Sprūdatslēga
- Dinamometriskā atslēga
- Plakanais Skrūvgriezis
- Piltuve
- Eļļas savākšanas trauks
- Spārna pārklājs

Pirkt instrumentus

Maiņa: eļļas un filtru – ALPINA B3 (E36). AUTODOC speciālisti iesaka:

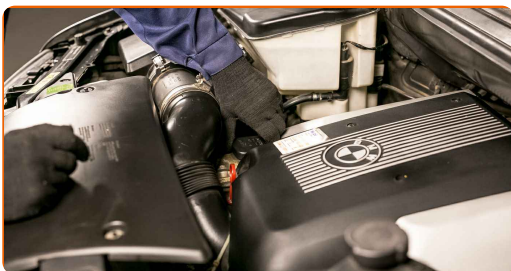
- Nomainiet eļļas filtru ikreiz, kad maināt dzinēja eļļu.
- Izmantojiet tikai jaunus blīvgredzenus uzstādīšanas laikā.
- Izmantojiet cimdus, lai nepieļautu karsta šķidruma nonākšanu uz rokām.
- Visus darbus ir jāveic, kad dzinējs ir izslēgts.

MAIŅA: EĻĻAS UN FILTRU – ALPINA B3 (E36). VEICIET ŠĀDAS DARBĪBAS:

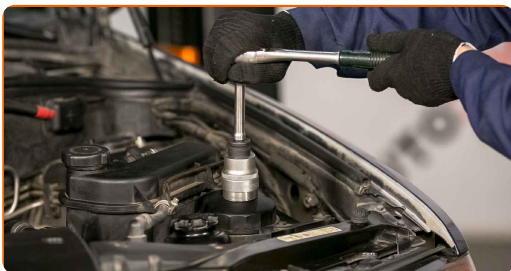
1 Atveriet dzinēja pārsegu.

2 Izmantojiet aizsargu, lai nesabojātu automašīnas krāsojumu un plastmasas detaļas.

3 Atskrūvējiet eļļas filtra korķi.



4 Atskrūvējiet filtra korpusa vāku kopā ar veco filtrējošo elementu. Izmantojiet mucīņatslēgu Nr 36. Izmantojiet atslēgu ar tarkšķī.



5

Sagatavojiet konteineru vecajam eļļas filtram.



6

Novietojiet veco eļļas filtru traukā.



Mainā: eļļas un filtru – ALPINA B3 (E36). Ieteikums:

- Piepaceliet konteineru. Eļļa sāks uzreiz tecēt ārā, kad Jūs noņemsiet eļļas filtru.

7

Atvienojiet eļļas filtru no filtra vāciņa.



8

Noņemiet eļļas filtra vāka blīvgredzenu. Izmantojiet plakano skrūvgriezi.



9

Notīriet eļļas filtra korpusa vāku. Izmantojiet universālu aerosolu.

10

Uzstādiet jaunu blīvgredzenu montāžas vietā uz filtra vāka.



11

Uzstādiet jaunu eļļas filtru montāžas vietā uz filtra vāka.



Pievērsiet uzmanību!

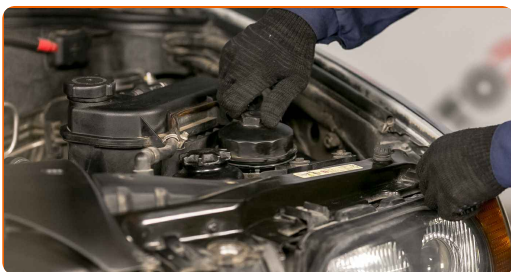
- Pārliecinieties, ka pareizi uzstādāt filtru. Nesajauciet detaļas puses.

12 Notīriet eļļas filtra uzstādījuma vietu.

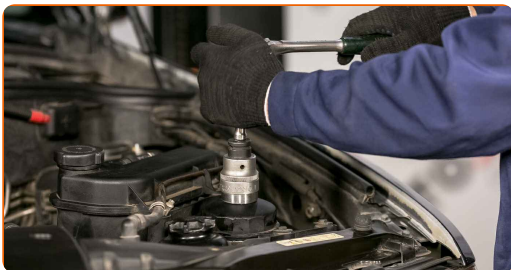


13 Apstrādājiet jaunā filtra gumijas blīvi ar nelielu svaigas eļļas daudzumu.

14.1 Uzstādiet jaunu eļļas filtra korpusa vāku un nostipriniet to.



14.2 Izmantojiet mucīņatslēgu Nr 36. Izmantojiet dinamometrisko atslēgu. Grieznes moments 25 Nm.



15 Paceliet automašīnu ar pacēlāju vai uzbrauciet uz apskates bedres.

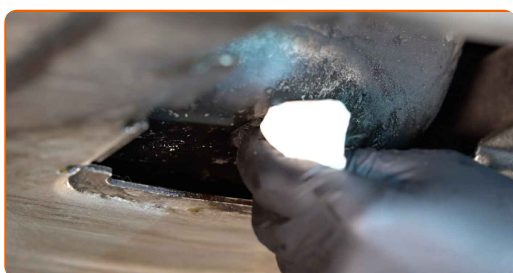


Mainā: eļļas un filtru – ALPINA B3 (E36). AUTODOC iesaka:

- Transportlīdzeklim jāatrodas horizontālā stāvoklī, taču ja tas ir novietots slīpi, noplūdes aizbāznim jāatrodas zemākajā punktā.
- Veiciet darbus tad, kad dzinējs ir atdzisis.

16

Notīriet eļļas notekatveri. Izmantojiet metāla birsti. Izmantojiet universālu aerosolu.



17

Novietojiet trauku ar tilpumu vismaz 9 l zem šķidrums notekatveres.

18

Atskrūvējiet iztukšošanas aizbāzni. Izmantojiet mucīņatslēgu Nr 17. Izmantojiet atslēgu ar tarkšķi.



19

Noteciniet izmantoto eļļu.

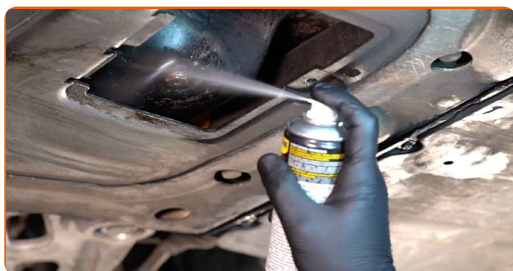


Mainā: eļļas un filtru – ALPINA B3 (E36). AUTODOC ekspertu padomi:

- Esiet uzmanīgs! Eļļa var būt karsta.
- Pagaidiet, kamēr eļļa pilnībā iztek no notekatveres.

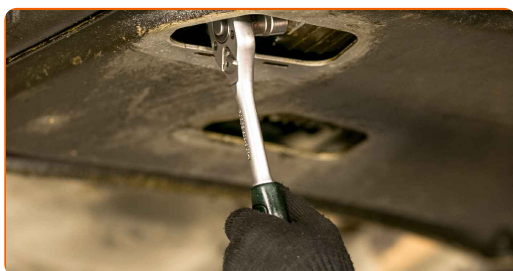
20

Notīriet eļļas notekatveri.



21

Uzskrūvējiet jaunu korķi un pievelciet to. Izmantojiet mucīņatslēgu Nr 17. Izmantojiet dinamometrisko atslēgu. Griezes moments 25 Nm.

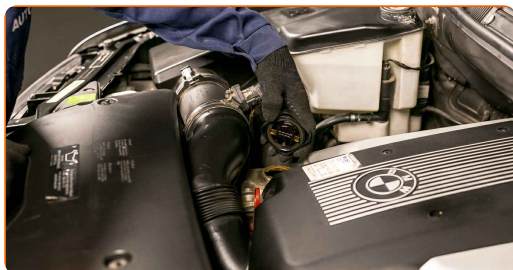


22

Nolaidiet automašīnu.

23

Noņemiet eļļas uzpildes atveres vāciņu. Uzstādiet piltuvi.



24

Ielejiet dzinējā jauno eļļu tādā daudzumā, kādu ieteicis autoražotājs.



Maiņa: eļļas un filtru – ALPINA B3 (E36). AUTODOC padomi:

- Izmantojiet tikai to eļļu, kuru ieteicis ražotājs.

25

Pārbaudiet eļļas līmeni, izmantojot mērtauti. Ja nepieciešams, pielejiet eļļu.



Pievērsiet uzmanību!

- Eļļas līmenim jābūt starp atzīmēm Min un Max.

26

Uzstādiet eļļas uzpildes atveres vāciņu.



27 Pievelciet eļļas tvertnes kakliņa vāku.

28 Padarbiniet dzinēju pāris minūtes. Pēc dzinēja eļļas spiediena sensora brīdinājuma signāla izdzišanas noslāpējiet dzinēju.



29 Pārbaudiet eļļas līmeni 5 minūtes pēc dzinēja noslāpēšanas, izmantojot mērtausti un pēc nepieciešamības pievienojiet eļļu.



Pievērsiet uzmanību!

- Eļļas līmenim jābūt starp atzīmēm Min un Max.
- Pārbaudiet, vai eļļas tvertnes kakla vāks ir cieši aizskrūvēts.
- Pārbaudiet eļļas tvertnes notekkatveres un eļļas filtra blīves hermētismu. Ja nepieciešams, pievelciet tos.

30 Noņemiet aizsargvāku.

31 Aizveriet dzinēja pārsegu.

Mainā: eļļas un filtru – ALPINA B3 (E36). Profesionāļi iesaka:

- Pievērsiet uzmanību, ka eļļas spiediena sensora brīdinājuma signāls, kas brīdina par nepietiekamu spiedienu eļļas sistēmā, var degt ilgāk nekā parasti. Pēc dažām sekundēm eļļa ieplūdīs visos kanālos un lampiņa izdzisis.
- Lai pasargātu vidi no piesārņojuma, nodotiet izmantotos filtrus īpašos utilizācijas punktus.

LABI DARĪTS! 

SKATĪT VAIRĀK PAMĀCĪBU

AUTODOC – AUGSTĀKĀ KVALITĀTE UN AUTODAĻAS PAR PIENĒMAMU CENU TIEŠSAISTĒ

AUTODOC MOBILĀ LIETOTNE: ĶĒRIET IZDEVĪGUS PIEDĀVĀJUMUS, VEICOT ĒRTUS PIRKUMUS



+ AUTODOC

GET IT ON **Google Play**

Download on the **App Store**

Download

LIELISKA IZVĒLE REZERVES DAĻĀM JŪSU AUTOMAŠĪNAI

EĻĻAS FILTRU: PLAŠĀ IZVELE

ⓘ ATBILDĪBAS IEROBEŽOJUMS:

Dokumentā ir ietverti tikai vispārīgi ieteikumi, kas var jums noderēt remontdarbu vai detaļu nomaiņas laikā. "AUTODOC" neuzņemas nekādu atbildību par jebkādiem zaudējumiem, ievainojumiem un mantas bojājumiem, kas gūti remontdarbu vai detaļu nomaiņas procesā sniegtās informācijas nepareizas lietošanas vai nepareizas interpretācijas dēļ.

"AUTODOC" neuzņemas nekādu atbildību par jebkādām iespējamām šajā rokasgrāmatā atrodamām kļūdām un neskaidrībām. Sniegtā informācija ir paredzēta tikai informatīviem nolūkiem un nevar aizstāt speciālistu padomu.

"AUTODOC" neuzņemas nekādu atbildību par nekorektu vai bīstamu remonta iekārtu, instrumentu un autodaļu izmantošanu. "AUTODOC" stingri iesaka būt uzmanīgiem un ievērot drošības noteikumus, veicot remonta vai nomaiņas darbus. Atcerieties: - zemas kvalitātes autodaļu izmantošana negarantē pienācīgu drošības līmeni uz ceļiem.

© Copyright 2023 – viss vietnes saturs, jo īpaši teksti, fotogrāfijas un grafiki ir aizsargāti ar autortiesībām. Visas tiesības, tajā skaitā tiesības kopēt, nodot trešām personām, rediģēt un tulkot, patur "AUTODOC GmbH".