



Kā nomainīt: degvielas
filtru **ALPINE A110 II** -
nomaiņas ceļvedis

LĪDZĪGA VIDEO PAMĀCĪBA



Šajā video redzama līdzīgas autodaļas nomaiņas procedūra citā transportlīdzeklī

Uzmanību

Šis maiņas algoritms ir piemērots:

ALPINE A110 II 1.8, ALPINE A110 II 1.8 S, ALPINE A110 II 1.8 GT

Darbību secība var nedaudz atšķirties atkarībā no automašīnas uzbūves.

Šī pamācība tika izveidota, pamatojoties uz līdzīgas autodaļas nomaiņas procedūru:
RENAULT MEGANE Scenic (JA0/1_) 1.6 16V

**MAIŅA: DEGVIELAS FILTRA – ALPINE A110 II.
INSTRUMENTI, KURI VARĒTU NODERĒT:**



- Neilona tīrīšanas suka
- Degvielas šļūteņu knaibles
- Universāls tīrīšanas aerosols
- Trauks šķidrumiem

Pirkt instrumentus

Maina: degvielas filtra – ALPINE A110 II. AUTODOC speciālisti iesaka:

- Nodrošīniet pietiekamu ventilāciju darba telpā. Degvielas tvaiks ir indīgs.
- Lūdzu, ņemiet vērā: visi darbi ar ALPINE A110 II automašīnu jāveic ar izslēgtu motoru.

VEICIET NOMAIŅU ŠĀDĀ SECĪBĀ:

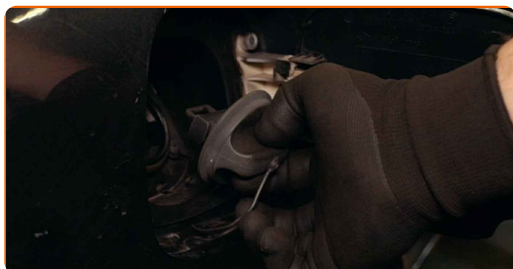
1

Atveriet degvielas tvertnes lūku.



2

Atskrūvējiet degvielas tvertnes korķi.



3

Paceliet automašīnu.

Maina: degvielas filtra – ALPINE A110 II. Ieteikums:

- Ja izmantojat domkratu, pārliecinieties, ka tas balstās uz līdzenas virsmas bez jebkādiem nelīdzenumiem.
- Noteikti papildus nostipriniet automašīnu ar drošības atbalstiem.

4

Sagatavojiet tvertni šķidrumam.



5

Notīriet degvielas padeves līniju stiprinājumus. Izmantojiet neilona tīrīšanas suku. Izmantojiet universālu aerosolu.



6

Saspiediet fiksatorus un atvienojiet degvielas padeves līniju no degvielas filtra korpusa. Izmantojiet degvielas šļūteņu savienojumu novilcēju.



AUTODOC iesaka:

- Esiet uzmanīgs! No filtra korpusa un caurulēm var izplūst degviela.

7 Izņemiet degvielas filtru.



8 Novietojiet veco filtra kārtidžu konteinerā.

9 Notīriet degvielas filtra kronšteinu. Notīriet degvielas padeves līniju stiprinājumus. Izmantojiet universālu aerosolu.



10 Uzstādiet jaunu degvielas filtru.



Maiņa: degvielas filtra – ALPINE A110 II. AUTODOC padomi:

- Atcerieties, ka ir svarīgi nesajaukt filtra ieeju un izeju. Bultas uz filtra norāda degvielas plūsmas virzienu.
- Montāžas procesā rūpējieties, lai putekļi un netīrumi neiekļūtu degvielas filtrā.
- Ir svarīgi izmantot tikai augstas kvalitātes ALPINE A110 II filtrus.

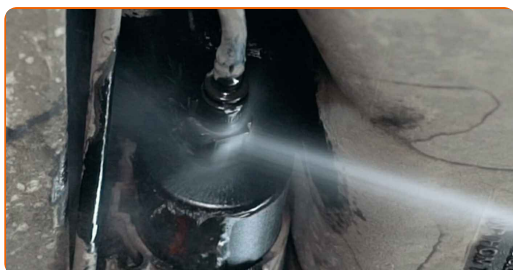
11

Pievienojiet degvielas padeves līnijas pie degvielas filtra.



12

Notīriet degvielas padeves caurules. Izmantojiet universālu aerosolu.

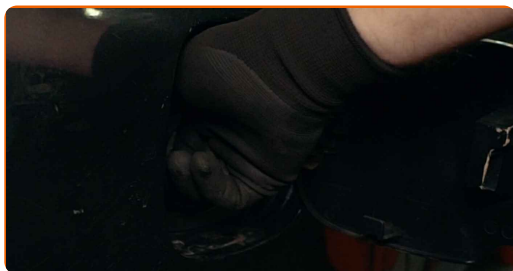


13

Nolaidiet automašīnu.

14

Aizskrūvējiet degvielas tvertes kakliņa korķi.



15

Aizveriet degvielas tvertnes lūku.



AUTODOC iesaka:

- Pirms braukšanas vairākas reizes ieslēdziet un izslēdziet aizdedzi. Tas ir vajadzīgs, lai degvielas sūknis atgaisotu degvielas sistēmu.

16

Padarbiniet dzinēju pāris minūtes. Tas ir nepieciešams, lai pārlicinātos, ka detaļa darbojas pareizi.

17

Noslāpējiet dzinēju.

Maiņa: degvielas filtra – ALPINE A110 II. AUTODOC speciālisti iesaka:

- Lai pasargātu vidi no piesārņojuma, nodotiet izmantotos filtrus īpašos utilizācijas punktos.

LABI DARĪTS! 

SKATĪT VAIRĀK PAMĀCĪBU

AUTODOC – AUGSTĀKĀ KVALITĀTE UN AUTODAĻAS PAR PIENĒMAMU CENU TIEŠSAISTĒ

AUTODOC MOBILĀ LIETOTNE: ĶĒRIET IZDEVĪGUS PIEDĀVĀJUMUS, VEICOT ĒRTUS PIRKUMUS



+ AUTODOC

GET IT ON **Google Play**

Download on the **App Store**

Download

LIELISKA IZVĒLE REZERVES DAĻĀM JŪSU AUTOMAŠĪNAI

DEGVIELAS FILTRA: PLAŠA IZVELE

i ATBILDĪBAS IEROBEŽOJUMS:

Dokumentā ir ietverti tikai vispārīgi ieteikumi, kas var jums noderēt remontdarbu vai detaļu nomaiņas laikā. "AUTODOC" neuzņemas nekādu atbildību par jebkādiem zaudējumiem, ievainojumiem un mantas bojājumiem, kas gūti remontdarbu vai detaļu nomaiņas procesā sniegtās informācijas nepareizas lietošanas vai nepareizas interpretācijas dēļ.

"AUTODOC" neuzņemas nekādu atbildību par jebkādām iespējamām šajā rokasgrāmatā atrodamām kļūdām un neskaidrībām. Sniegtā informācija ir paredzēta tikai informatīviem nolūkiem un nevar aizstāt speciālistu padomu.

"AUTODOC" neuzņemas nekādu atbildību par nekorektu vai bīstamu remonta iekārtu, instrumentu un autodaļu izmantošanu. "AUTODOC" stingri iesaka būt uzmanīgiem un ievērot drošības noteikumus, veicot remonta vai nomaiņas darbus. Atcerieties: - zemas kvalitātes autodaļu izmantošana negarantē pienācīgu drošības līmeni uz ceļiem.

© Copyright 2022 – viss vietnes saturs, jo īpaši teksti, fotogrāfijas un grafiki ir aizsargāti ar autortiesībām. Visas tiesības, tajā skaitā tiesības kopēt, nodot trešām personām, rediģēt un tulkot, patur "AUTODOC GmbH".