

 **AUTODOC CLUB**

Kā nomainīt: priekšas  
bremžu klučus **AUDI A3**  
**Cabrio (8V7, 8VE)** -  
nomaiņas ceļvedis

## LĪDZĪGA VIDEO PAMĀCĪBA



Šajā video redzama līdzīgas autodaļas nomaiņas procedūra citā transportlīdzeklī

### **Uzmanību**

Šis maiņas algoritms ir piemērots:

AUDI A3 Cabrio (8V7, 8VE) 1.4 TFSI, AUDI A3 Cabrio (8V7, 8VE) 1.8 TFSI, AUDI A3 Cabrio (8V7, 8VE) 2.0 TDI, AUDI A3 Cabrio (8V7, 8VE) 1.6 TDI, AUDI A3 Cabrio (8V7, 8VE) 1.8 TFSI quattro, AUDI A3 Cabrio (8V7, 8VE) 2.0 TDI quattro, AUDI A3 Cabrio (8V7, 8VE) S3 quattro, AUDI A3 Cabrio (8V7, 8VE) 1.4 TSI, AUDI A3 Cabrio (8V7, 8VE) 2.0 TFSI quattro, AUDI A3 Cabrio (8V7, 8VE) 2.0 TFSI, AUDI A3 Cabrio (8V7, 8VE) 1.5 TFSI, AUDI A3 Cabrio (8V7, 8VE) 35 TFSI, AUDI A3 Cabrio (8V7, 8VE) 40 TFSI, AUDI A3 Cabrio (8V7, 8VE) 40 TFSI quattro

Darbību secība var nedaudz atšķirties atkarībā no automašīnas uzbūves.

Šī pamācība tika izveidota, pamatojoties uz līdzīgas autodaļas nomaiņas procedūru:  
VW Golf VII Hatchback (5G1, BQ1, BE1, BE2) 1.8 TSI

**MAIŅA: BREMŽU KLUČU – AUDI A3 CABRIO (8V7, 8VE).  
NEPIECIEŠAMO INSTRUMENTU SARAKSTS:**



- Stiepļu suka
- Neilona tīrīšanas suka
- Bremžu sistēmu tīrītājs
- Pretčīkstēšanas smēriela
- Keramikas smēre
- Dinamometriskā atslēga
- Kombinētā atslēga Nr 17
- Muciņas uzgalis nr. 13
- Pnemo mucīņa Nr 17
- Sprūdatslēga
- Aprīkojums suporta bremžu cilindru izspiešanai
- Lauznis
- Riteņa fiksētājs

**Pirkt instrumentus**

**Maiņa: bremžu kluču – AUDI A3 Cabrio (8V7, 8VE). AUTODOC speciālisti iesaka:**

- Nomainiet bremžu klučus pilnā komplektācijā uz katras ass. Tas nodrošina efektīvu bremzēšanu.
- Uz vienas ass esošu abu bremžu kluču maiņas procedūra ir identiska.
- Lūdzu, ņemiet vērā: visi darbi ar AUDI A3 Cabrio (8V7, 8VE) automašīnu jāveic ar izslēgtu motoru.

## VEICIET NOMAIŅU ŠĀDĀ SECĪBĀ:

1

Atveriet motora pārsegu. Atskrūvējiet bremžu šķidrums izplešanās tvertnes vāku.



2

Nobloķējiet riteņus ar fiksētājiem.

3

Atskrūvējiet vaļīgāk riteņa stiprinājuma skrūves. Izmantojiet pneimo mucīņu Nr.17



4

Paceliet automašīnu.

**Mainā: bremžu kluču – AUDI A3 Cabrio (8V7, 8VE). Profesionāļi iesaka:**

- Ja izmantojat domkratu, pārliecinieties, ka tas balstās uz līdzenas virsmas bez jebkādiem nelīdzenumiem.
- Noteikti papildus nostipriniet automašīnu ar drošības atbalstiem.

**5**

Atskrūvējiet riteņu skrūves.



**AUTODOC iesaka:**

- **Brīdinājums!** Lai izvairītos no ievainojumiem, turiet AUDI A3 Cabrio (8V7, 8VE) riteņi, skrūvējot vaļā stiprinājuma skrūves.

**6**

Noņemiet riteņi.



**7** Notīriet bremžu suporta stiprinājumus. Izmantojiet metāla birsti. Izmantojiet bremžu sistēmas tīrītāju.



**AUTODOC iesaka:**

- Maiņa: bremžu kluču – AUDI A3 Cabrio (8V7, 8VE). Pēc aerosola uzklāšanas pagaidiet dažas minūtes.

**8** Atskrūvējiet bremžu suporta stiprinājumus. Izmantojiet kombinēto atslēgu Nr 17. Izmantojiet mucīnatslēgu Nr 13. Izmantojiet atslēgu ar tarkšķi.



**9** Izņemiet stiprinājuma skrūves.



**10** Izpletiet bremžu klučus. Izmantojiet montāžas sviru.



11

Noņemiet bremžu suportu.



Maiņa: bremžu kluču – AUDI A3 Cabrio (8V7, 8VE). AUTODOC ekspertu padomi:

- Piestipriniet suportu pie piekares vai virsbūves ar drāti, neatvienojot to no bremžu šļūtenes, lai pasargātu no gaisa iekļūšanas.
- Pārlicinieties, ka bremžu supports nekarājas un neturas uz bremžu šļūtenes.
- Pēc bremžu suporta izņemšanas neizspiediet bremžu pedāli. Tas var izraisīt virzuļa izkrišanu no bremžu cilindra, un var rasties bremžu šķidruma noplūde un sistēmas dehermetizācija.

12

Noņemiet bremžu klučus. Izmantojiet montāžas sviru.



Maiņa: bremžu kluču – AUDI A3 Cabrio (8V7, 8VE). AUTODOC padomi:

- Izmēriet bremžu diska biezumu. Tiklīdz tiek sasniegts maksimālais nodiluma ierobežojums, tas jānomaina.

- 13** Apstrādājiet bremžu suporta virzuli. Izmantojiet neilona tīrīšanas suku. Izmantojiet bremžu sistēmas tīrītāju.



**AUTODOC iesaka:**

- Pēc aerosola uzklāšanas uzgaidiet pāris minūtes.

- 14** Iespiediet bremžu suporta virzuli. Izmantojiet suporta bremžu cilindru izspiešanas aprīkojumu.



- 15** Notīriet bremžu suporta kronšteinu no netīrumiem un putekļiem. Izmantojiet metāla birsti. Izmantojiet bremžu sistēmas tīrītāju.





**AUTODOC iesaka:**

- Maiņa: bremžu kluču – AUDI A3 Cabrio (8V7, 8VE). Pēc aerosola uzklāšanas pagaidiet dažas minūtes.
- Pārbaudiet bremžu suporta bremžu kronšteina, putekļu sargu un vadīklu pirkstu stāvokli. Notīriet tos. Ja nepieciešams, nomainiet tos.

**16**

Apstrādājiet bremžu klučus vietā, kur tie saskaras ar bremžu suporta skavu. Izmantojiet pretčīkstēšanas smērvielu.



**Maiņa: bremžu kluču – AUDI A3 Cabrio (8V7, 8VE). AUTODOC speciālisti iesaka:**

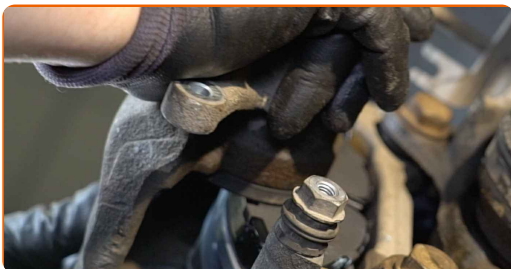
- Pirms bremžu kluču uzstādīšanas pārliedzinieties, ka diska virsma ir tīra.

**17**

Uzstādiet jaunus bremžu klučus.



**18** Uzstādiet bremžu suportu un piestipriniet to.



**19** Uzstādiet stiprinājuma skavas.



**20** Pievelciet bremžu suporta stiprinājumus. Izmantojiet mucīņatslēgu Nr 13. Izmantojiet dinamometrisko atslēgu. Griezes moments 35 Nm.



**21** Notīriet riteņa diska montāžas vietu. Izmantojiet metāla birsti.

**22** Apstrādājiet virsmu, kur bremžu disks saskaras ar riteņa disku. Izmantojiet keramikas smēri.



23

Notīriet bremžu diska virsmu. Izmantojiet bremžu sistēmas tīrītāju.



### AUTODOC iesaka:

- Pēc aerosola uzklāšanas uzgaidiet pāris minūtes.

24

Uzlieciet riepu.



### AUTODOC iesaka:

- Brīdinājums! Lai izvairītos no ievainojumiem, turiet AUDI A3 Cabrio (8V7, 8VE) riteņi, skrūvējot atpakaļ riteņa skrūves.

25

Aizskruvējiet riteņa stiprinājumu skrūves. Izmantojiet pneimo mucīņu Nr.17



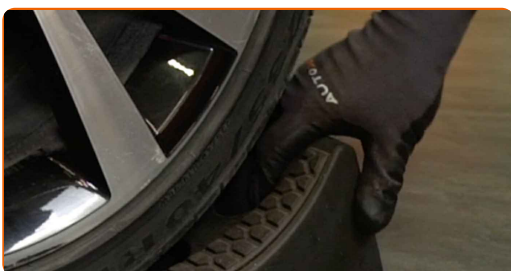
26

Nolaidiet auto un pievelciet skrūves krusteniskā veidā. Izmantojiet pneimo mucīgu Nr.17 Izmantojiet dinamometrisko atslēgu. Griezes moments 120 Nm.



27

Noņemiet fiksētājus un domkratus.



### AUTODOC iesaka:

- Nedarbinot dzinēju, piespiediet bremžu pedāli vairākas reizes, līdz jūtat būtisku pretestību.
- Pārbaudiet bremžu šķidruma līmeni kompensācijas trauciņā un pēc nepieciešamības papildiniet to.

28

Atskrūvējiet bremžu šķidruma izplešanās tvertnes vāku. Aizveriet dzinēja pārsegu.



**AUTODOC iesaka:**

- Pirmos 150 - 200 km pēc bremžu kluču nomaiņas vienmērīgi palēniniet ātrumu. Izvairieties no nevajadzīgas un straujas bremzēšanas līdz automašīna pilnībā apstājas.

**LABI DARĪTS!** **SKATĪT VAIRĀK PAMĀCĪBU**

# AUTODOC – AUGSTĀKĀ KVALITĀTE UN AUTODAĻAS PAR PIENĒMAMU CENU TIEŠSAISTĒ

**AUTODOC MOBILĀ LIETOTNE: ĶERIET IZDEVĪGUS PIEDĀVĀJUMUS, VEICOT ĒRTUS PIRKUMUS**



**+ AUTODOC**

GET IT ON  
**Google Play**

Download on the  
**App Store**

**Download**

**LIELISKA IZVĒLE REZERVES DAĻĀM JŪSU AUTOMAŠĪNAI**

**BREMŽU KLUČI: PLAŠA IZVELE**

## **i ATBILDĪBAS IEROBEŽOJUMS:**

Dokumentā ir ietverti tikai vispārīgi ieteikumi, kas var jums noderēt remontdarbu vai detaļu nomaiņas laikā. "AUTODOC" neuzņemas nekādu atbildību par jebkādiem zaudējumiem, ievainojumiem un mantas bojājumiem, kas gūti remontdarbu vai detaļu nomaiņas procesā sniegtās informācijas nepareizas lietošanas vai nepareizas interpretācijas dēļ.

"AUTODOC" neuzņemas nekādu atbildību par jebkādam iespējamām šajā rokasgrāmatā atrodamām kļūdām un neskaidrībām. Sniegtā informācija ir paredzēta tikai informatīviem nolūkiem un nevar aizstāt speciālistu padomu.

"AUTODOC" neuzņemas nekādu atbildību par nekorektu vai bīstamu remonta iekārtu, instrumentu un autodaļu izmantošanu. "AUTODOC" stingri iesaka būt uzmanīgiem un ievērot drošības noteikumus, veicot remonta vai nomaiņas darbus. Atcerieties: - zemas kvalitātes autodaļu izmantošana negarantē pienācīgu drošības līmeni uz ceļiem.

© Copyright 2022 – viss vietnes saturs, jo īpaši teksti, fotogrāfijas un grafiki ir aizsargāti ar autortiesībām. Visas tiesības, tajā skaitā tiesības kopēt, nodot trešām personām, rediģēt un tulkot, patur "AUTODOC GmbH".