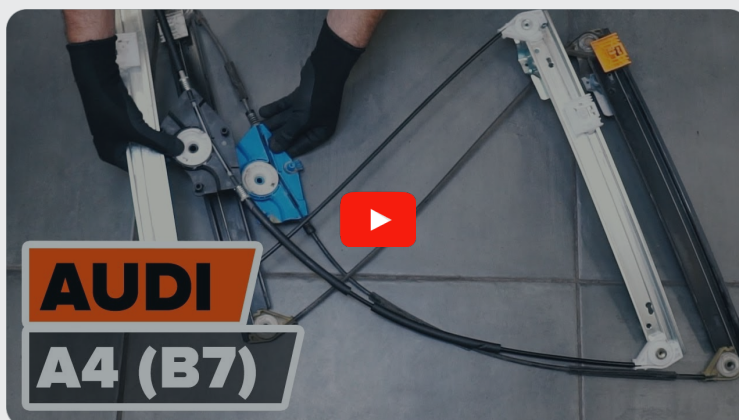


AUTODOC CLUB

Kā nomainīt: priekšas
stikla pacēlāju **AUDI A4**
B7 Avant (8ED) -
nomaiņas ceļvedis

LĪDZĪGA VIDEO PAMĀCĪBA



Šajā video redzama līdzīgas autodaļas nomaiņas procedūra citā transportlīdzeklī

Uzmanību

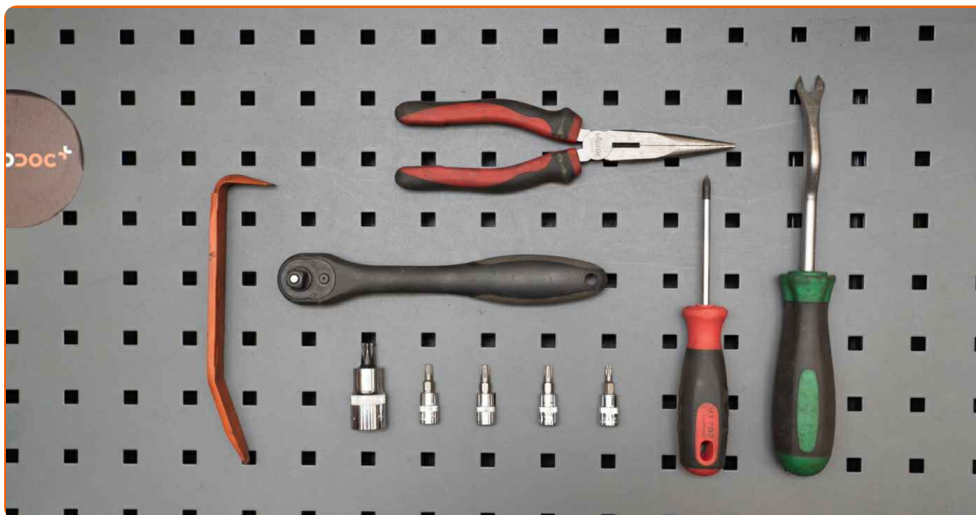
Šis maiņas algoritms ir piemērots:

AUDI A4 B7 Avant (8ED) 1.6, AUDI A4 B7 Avant (8ED) 2.0, AUDI A4 B7 Avant (8ED) 1.8 T, AUDI A4 B7 Avant (8ED) 1.8 T quattro, AUDI A4 B7 Avant (8ED) 2.0 TFSI, AUDI A4 B7 Avant (8ED) 2.0 TFSI quattro, AUDI A4 B7 Avant (8ED) 3.2 FSI, AUDI A4 B7 Avant (8ED) 3.2 FSI quattro, AUDI A4 B7 Avant (8ED) 1.9 TDI, AUDI A4 B7 Avant (8ED) 2.0 TDI 16V, AUDI A4 B7 Avant (8ED) 2.5 TDI, AUDI A4 B7 Avant (8ED) 3.0 TDI quattro, AUDI A4 B7 Avant (8ED) 2.0 TDI quattro, AUDI A4 B7 Avant (8ED) 2.0 TDI, AUDI A4 B7 Avant (8ED) 2.7 TDI, (+ 3)

Darbību secība var nedaudz atšķirties atkarībā no automašīnas uzbūves.

Šī pamācība tika izveidota, pamatojoties uz līdzīgas autodaļas nomaiņas procedūru:
AUDI A4 B7 Sedan (8EC) 2.0 TFSI

**MAIŅA: STIKLA PACĒLĀJI – AUDI A4 B7 AVANT (8ED).
INSTRUMENTI, KURI VARĒTU NODERĒT:**



- Dinamometriskā atslēga
- Muciņas uzgalis nr. 10
- Torx uzgalis T20
- Torx uzgalis T25
- Torx uzgalis T27
- Torx uzgalis T30
- Torx uzgalis T45
- Sprūdatslēga
- Krustiņa skrūvgriezis
- Apaļknaibles
- Fiksatoru noņēmējs
- Plastmasas svira demontāžai
- Spārna pārklājs

Pirkt instrumentus

Maina: stikla pacēlāji – AUDI A4 B7 Avant (8ED). AUTODOC iesaka:

- Lūdzu, ņemiet vērā: visi darbi ar AUDI A4 B7 Avant (8ED) sedan automašīnu jāveic ar izslēgtu motoru.

MAIŅA: STIKLA PACĒLĀJI – AUDI A4 B7 AVANT (8ED). IZMANTOJIET ŠO PROCEDŪRU:

- 1 Atveriet dzinēja pārsegu.
- 2 Izmantojiet aizsargu, lai nesabojātu automašīnas krāsojumu un plastmasas detaļas.
- 3 Atskrūvējiet automašīnas akumulatora klemmju stiprinājumus. Izmantojiet mucīņatslēgu Nr 10. Izmantojiet atslēgu ar tarkšķi.

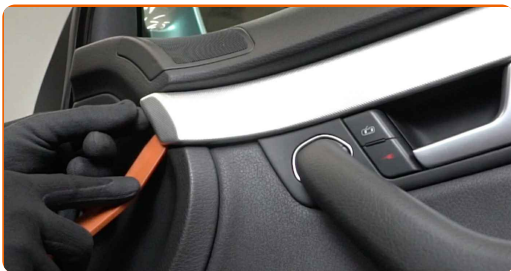


- 4 Noņemiet akumulatora klemmes.

- 5 Atveriet automašīnas durvis.



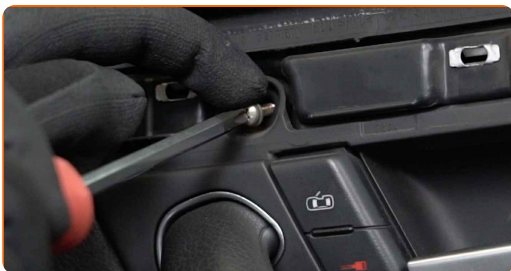
6 Noņemiet durvju paneļa dekoratīvo apdari. Izmantojiet plastmasas apdares demontāžas instrumentu.



7 Atskrūvējiet durvju paneļa augšējos stiprinājumus. Izmantojiet krustiņu skrūvgriezi.



8 Noņemiet durvju roktura stiprinājumus. Izmantojiet krustiņu skrūvgriezi.

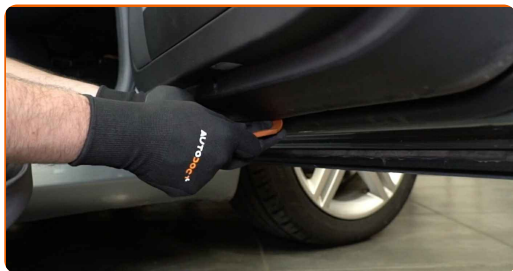


9 Atskrūvējiet durvju paneļa apakšējos stiprinājumus. Izmantojiet krustiņu skrūvgriezi.



10

Atvienojiet durvju karti. Izmantojiet plastmasas apdares demontāžas instrumentu.

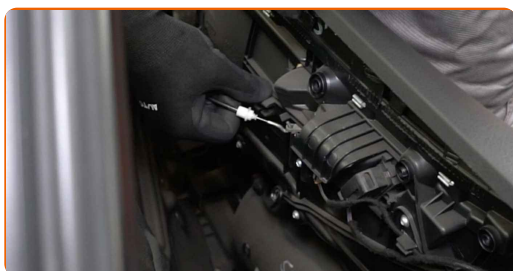


AUTODOC iesaka:

- Maiņa: stikla pacēlāji – AUDI A4 B7 Avant (8ED). Noņemot detaļu, nelietojiet pārāk lielu spēku, jo tas var sabojāt to.

11

Atvienojiet durvju slēdzenes izpildmehānisma kabeli.



12

Atvienojiet skaļruņu savienošanas mehānismu.

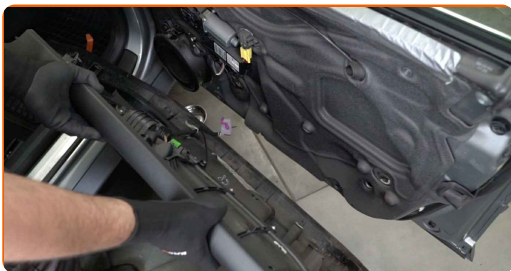


13

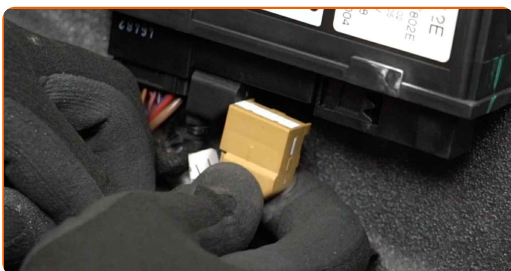
Atvienojiet elektriskā stikla pacēlāja savienotājus no vadības bloka. Izmantojiet plastmasas apdares demontāžas instrumentu.



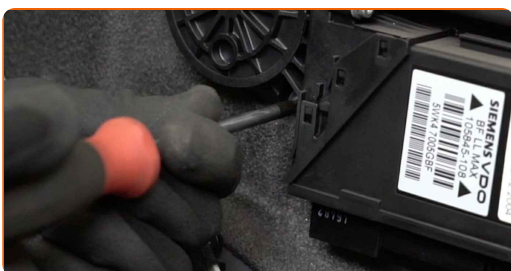
14 Noņemiet nost durvju karti.



15 Atvienojiet elektriskā stikla pacelāja savienotāju no durvju paneļa.



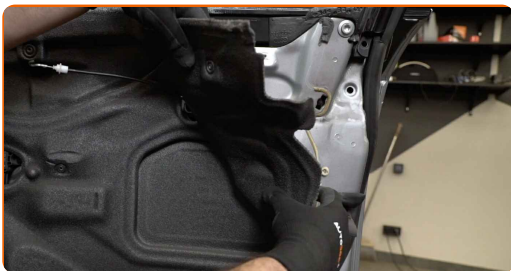
16 Atskrūvējiet elektriskā stikla pacelāja motorīņa stiprinājumus. Izmantojiet Torx T 27. Izmantojiet atslēgu ar tarkšķī.



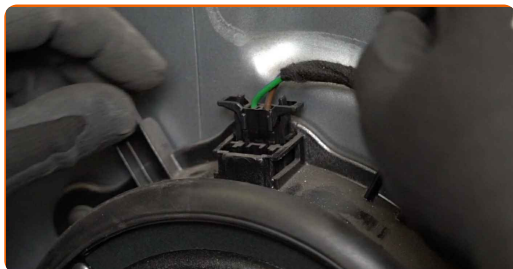
17 Noņemiet elektriskā stikla pacelāja motorīņu.



18 Atvienojiet durvju paneļa skaņas izolāciju.



19 Atvienojiet skaļruņu savienošanas mehānismu.



20 Noskrūvējiet skaļruņu stiprinājumus. Izmantojiet Torx T 25. Izmantojiet atslēgu ar tarkšķī.



21 Noņemiet skaļruņus.

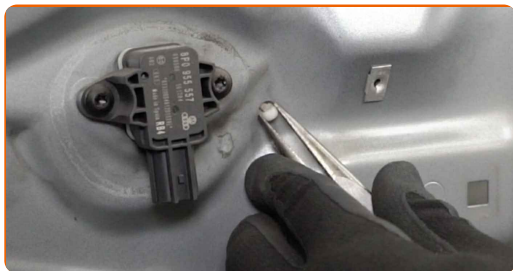


22 Atskrūvējiet stikla pacēlāja mehānisma apakšējos stiprinājumus. Izmantojiet Torx T 25. Izmantojiet atslēgu ar tarkšķī.



23

Saspiediet klipšus un atvienojiet stikla pacēlāja piedziņas mehānismu. Izmantojiet apaļknaibles.



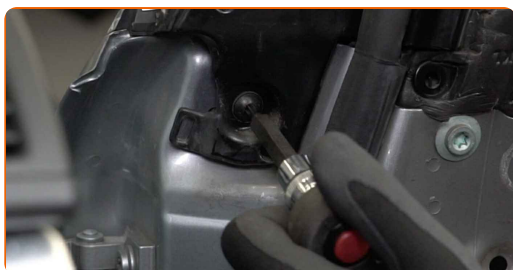
24

Atvienojiet sānu spoguļa apdares paneli. Izmantojiet plastmasas apdares demontāžas instrumentu.



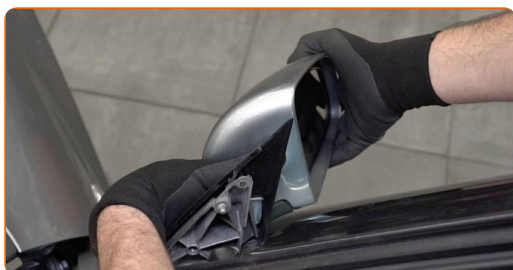
25

Izņemiet ārējā atpakaļskates spoguļa stiprinājumus. Izmantojiet Torx T 30. Izmantojiet atslēgu ar tarkšķi.

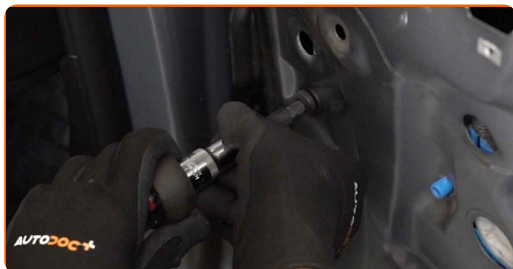


26

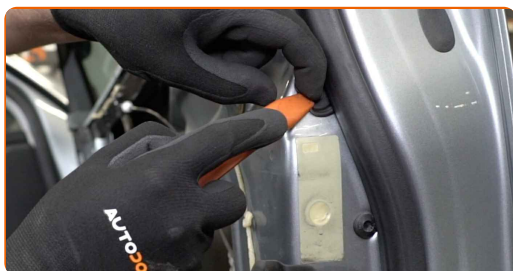
Izņemiet ārā ārējo atpakaļskates spoguļi.



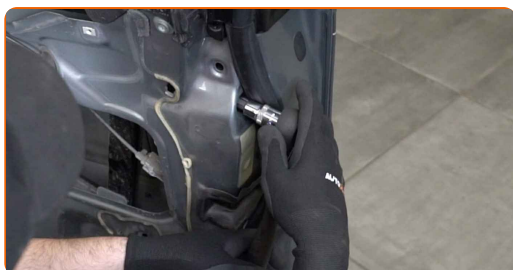
27 Atskrūvējiet automašīnas durvju rāmja stiprinājumus. Izmantojiet Torx T 45. Izmantojiet atslēgu ar tarkšķi.



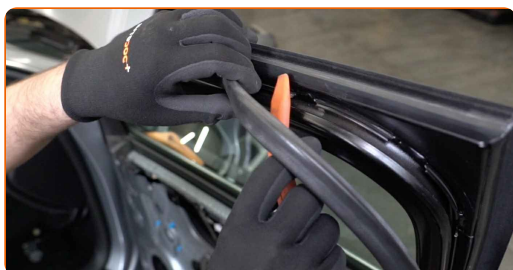
28 Noņemiet durvju rāmja stiprinājuma vāciņu. Izmantojiet plastmasas apdares demontāžas instrumentu.



29 Atskrūvējiet automašīnas durvju rāmja stiprinājumus. Izmantojiet Torx T 45. Izmantojiet atslēgu ar tarkšķi.



30 Atvienojiet durvju blīvējumu. Izmantojiet plastmasas apdares demontāžas instrumentu.



31

Noņemiet stiklu līdz ar durvju apdares rāmi.



Maiņa: stikla pacēlāji – AUDI A4 B7 Avant (8ED). AUTODOC padomi:

- Nepielietojiet pārmērīgu spēku, demontējot detaļu. Pretējā gadījumā Jūs varat salauzt to.

32

Atvienojiet ārējā atpakaļskates spoguļa vadu. Izmantojiet fiksatoru noņēmēju.

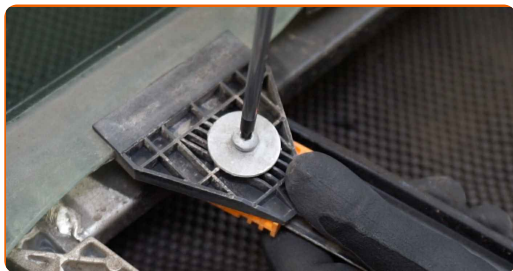


Maiņa: stikla pacēlāji – AUDI A4 B7 Avant (8ED). Ieteikums:

- Esiet uzmanīgs(-ga)! Nesabojājiēt spārna spoguļa vadu.

33

Noskrūvējiet loga stikla stiprinājumus. Izmantojiet Torx T 20. Izmantojiet atslēgu ar tarkšķi.



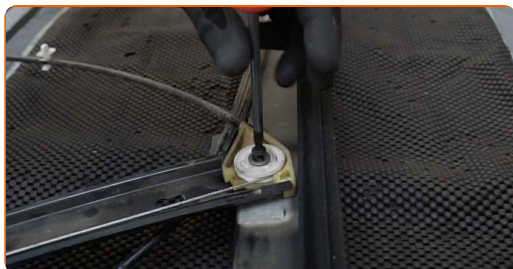
34

Pagrieziet stikla pacēlāja piedziņas mehānismu. Tādējādi jūs atbrīvosiet stiklu no stikla pacēlāja piedziņas. Izmantojiet apaļknaibles.



35

Atskrūvējiet stikla pacēlāja piedziņas mehānisma stiprinājumus. Izmantojiet Torx T 25. Izmantojiet atslēgu ar tarkšķi.



36

Noņemiet stikla pacēlāja mehānismu.



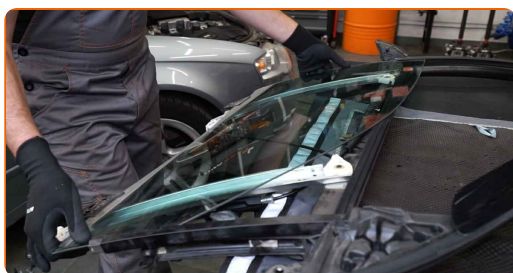
37 Uzstādiet jauno stikla pacēlāja mehānismu.



38 Pieskrūvējiet stikla pacēlāja piedziņas mehānisma stiprinājumus. Izmantojiet Torx T 25. Izmantojiet atslēgu ar tarkšķī.



39 No jauna uzstādiet stiklu stikla pacēlāja piedziņā.



AUTODOC iesaka:

- Maiņa: stikla pacēlāji – AUDI A4 B7 Avant (8ED). Lai izvairītos no detaļas sabojāšanas uzstādīšanas laikā, nepielietojiet pārmērīgu spēku.

40

Ieskrūvējiet logu stikla stiprinājumus. Izmantojiet Torx T 20. Izmantojiet atslēgu ar tarkšķī.



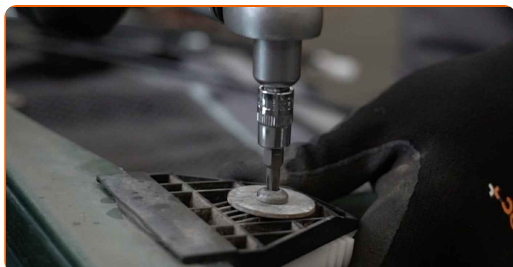
41

Pagrieziet stikla pacēlāja piedziņas mehānismu. Tādējādi jūs atgriezīsiet stiklu ierastā stāvoklī. Izmantojiet apaļknaibles.



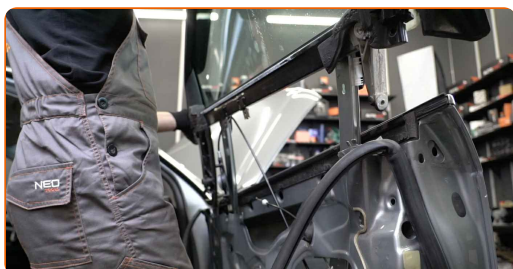
42

Pievelciet loga stikla stiprinājumus. Izmantojiet Torx T 20. Izmantojiet dinamometrisko atslēgu. Griezes moments 11 Nm.



43

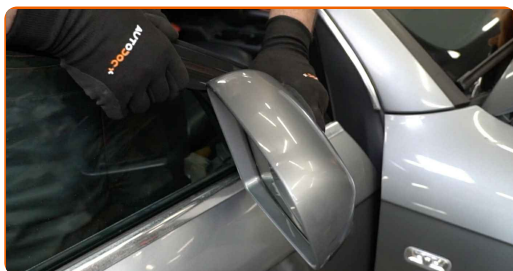
Uzstādiet stiklu līdz ar durvju apdares rāmi.



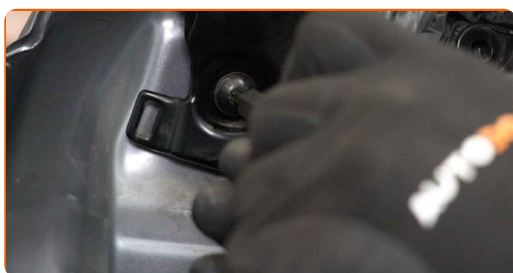
44

Pievienojiet ārējā atpakaļskates spoguļa vadu.

45 Uzstādiet sānu spoguļi.



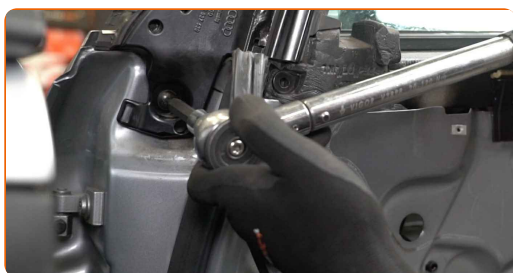
46 Pieskrūvējiet sānu spoguļa stiprinājumu. Izmantojiet Torx T 30. Izmantojiet atslēgu ar tarkšķi.



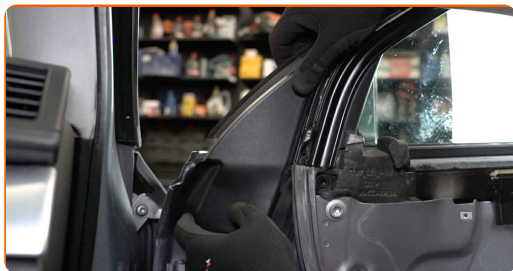
47 Pieskrūvējiet durvju rāmja stiprinājumus. Izmantojiet Torx T 45. Izmantojiet atslēgu ar tarkšķi.



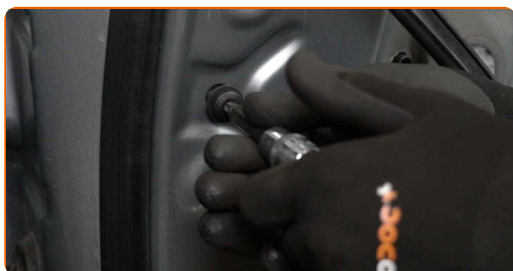
48 Pievelciet ārējā atpakaļskates spoguļa skrūves. Izmantojiet Torx T 30. Izmantojiet dinamometrisko atslēgu. Griezes moments 15 Nm.



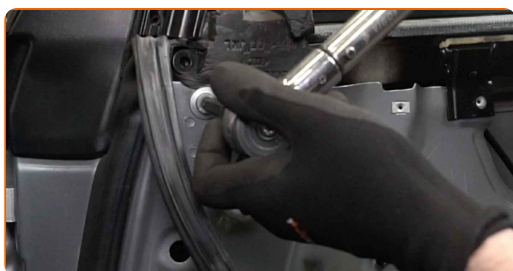
49 Pievienojiet sānu spoguļa apdares paneli.



50 Pieskrūvējiet durvju rāmja stiprinājumus. Izmantojiet Torx T 45. Izmantojiet atslēgu ar tarkšķi.



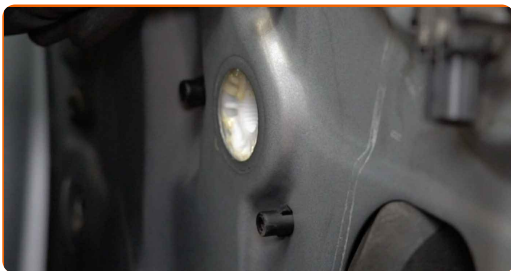
51 Pievelciet durvju rāmja stiprinājumus. Izmantojiet Torx T 45. Izmantojiet dinamometrisko atslēgu. Griezes moments 35 Nm.



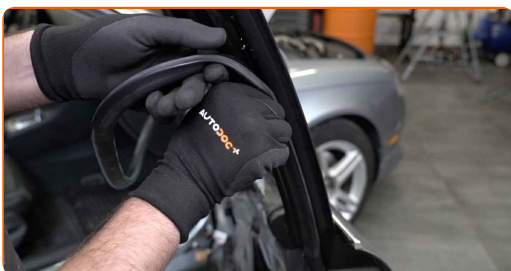
52 Pieskrūvējiet stikla pacelāja mehānisma apakšējos stiprinājumus. Izmantojiet Torx T 25. Izmantojiet atslēgu ar tarkšķi.



53 Pievienojiet stikla pacēlāja piedziņas mehānismu.



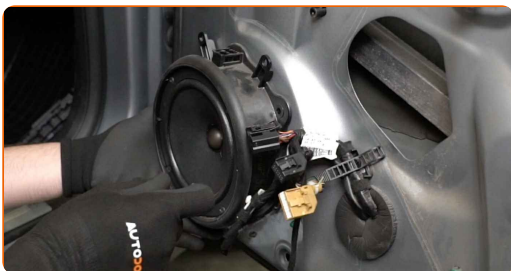
54 Pievienojiet durvju blīvējumu.



55 Uzstādiet durvju rāmja stiprinājuma vāciņu.



56 Instalējiet skaļruņus.

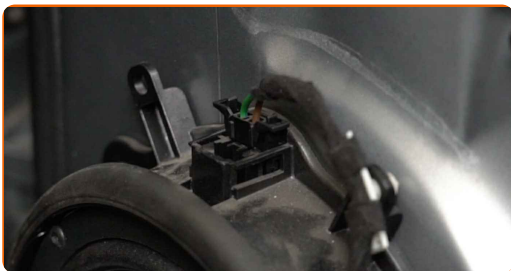


57 Ieskrūvējiet skaļruņu stiprinājumus. Izmantojiet Torx T 25. Izmantojiet atslēgu ar tarkšķi.



58

Savienojiet skaļruņu ievadus.



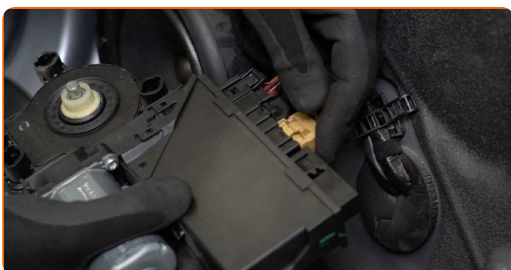
59

Pievienojiet durvju paneļa skaņas izolāciju.



60

Pievienojiet elektriskā stikla pacēlāja savienotājus vadības blokam.



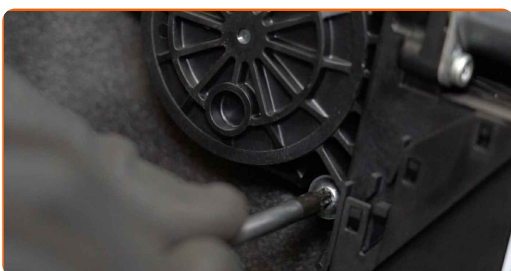
61

Uzstādiet elektriskā stikla pacēlāja motorīņu.

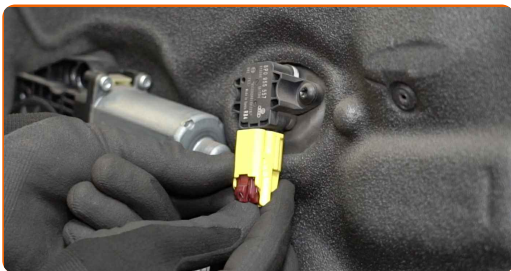


62

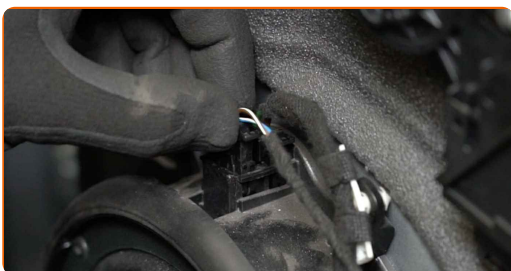
Pieskrūvējiet elektriskā stikla pacēlāja motorīņa stiprinājumus. Izmantojiet Torx T 27. Izmantojiet atslēgu ar tarkšķi.



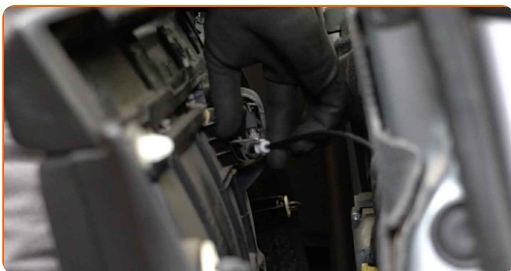
63 Pievienojiet elektriskā stikla pacēlāja savienotāju pie durvju paneļa.



64 Savienojiet skaļruņu ievadus.



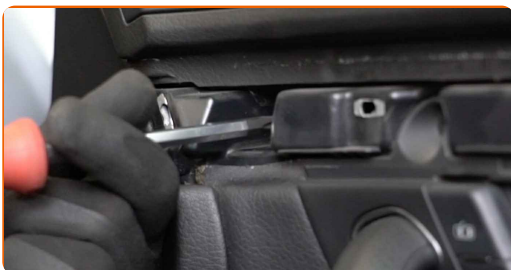
65 Pievienojiet durvju slēdzenes izpildmehānisma kabeli.



66 Uzstādiet durvju karti. Pārliedzinieties, ka dzirdat klikšķi, tas liecina, ka svece ir pareizi uzstādīta.



67 Pieskrūvējiet durvju paneļa augšējos stiprinājumus. Izmantojiet krustiņu skrūvgriezi.



68 Ieskrūvējiet durvīs rokturu stiprinājumus. Izmantojiet krustiņu skrūvgriezi.



69 Pieskrūvējiet durvju paneļa apakšējos stiprinājumus. Izmantojiet krustiņu skrūvgriezi.



70 Uzstādiet durvju paneļa dekoratīvo apdari.



71 Pievienojiet klemmes akumulatoram.



Maiņa: stikla pacēlāji – AUDI A4 B7 Avant (8ED). AUTODOC speciālisti iesaka:

- Esiet uzmanīgs! Nesajauciet automašīnas akumulatora pozitīvo klemmi ar negatīvo.

72 Pieskrūvējiet akumulatora klemmju stiprinājumus. Izmantojiet mucīņatslēgu Nr 10. Izņemiet atslēgu ar tarkšķi.



73 Ieslēdziet aizdedzi. Tas ir nepieciešams, lai pārlicinātos, ka detaļa darbojas pareizi.

74 Izslēdziet aizdedzi.

75 Aizveriet automašīnas durvis.

76 Noņemiet aizsargvāku.

77 Aizveriet dzinēja pārsegu.

LABI DARĪTS! 

SKATĪT VAIRĀK PAMĀCĪBU

AUTODOC – AUGSTĀKĀ KVALITĀTE UN AUTODAĻAS PAR PIENEMAMU CENU TIEŠSAISTĒ

AUTODOC MOBILĀ LIETOTNE: ĶERIET IZDEVĪGUS PIEDĀVĀJUMUS, VEICOT ĒRTUS PIRKUMUS



+ AUTODOC

GET IT ON  **Google Play**

Download on the  **App Store**

Download

LIELISKA IZVĒLE REZERVES DAĻĀM JŪSU AUTOMAŠĪNAI

STIKLA PACĒLĀJI: PLAŠA IZVELE

ATBILDĪBAS IEROBEŽOJUMS:

Dokumentā ir ietverti tikai vispārīgi ieteikumi, kas var jums noderēt remontdarbu vai detaļu nomaiņas laikā. "AUTODOC" neuzņemas nekādu atbildību par jebkādiem zaudējumiem, ievainojumiem un mantas bojājumiem, kas gūti remontdarbu vai detaļu nomaiņas procesā sniegtās informācijas nepareizas lietošanas vai nepareizas interpretācijas dēļ.

"AUTODOC" neuzņemas nekādu atbildību par jebkādam iespējamām šajā rokasgrāmatā atrodamām kļūdām un neskaidrībām. Sniegtā informācija ir paredzēta tikai informatīviem nolūkiem un nevar aizstāt speciālistu padomu.

"AUTODOC" neuzņemas nekādu atbildību par nekorektu vai bīstamu remonta iekārtu, instrumentu un autodaļu izmantošanu. "AUTODOC" stingri iesaka būt uzmanīgiem un ievērot drošības noteikumus, veicot remonta vai nomaiņas darbus. Atcerieties: - zemas kvalitātes autodaļu izmantošana negarantē pienācīgu drošības līmeni uz ceļiem.

© Copyright 2022 – viss vietnes saturs, jo īpaši teksti, fotogrāfijas un grafiki ir aizsargāti ar autortiesībām. Visas tiesības, tajā skaitā tiesības kopēt, nodot trešām personām, rediģēt un tulkot, patur "AUTODOC GmbH".