



Kā nomainīt: aizmugures  
bremžu klučus **AUDI A6**  
**Allroad (4FH, C6)** -  
nomaiņas ceļvedis

## LĪDZĪGA VIDEO PAMĀCĪBA



Šajā video redzama līdzīgas autodaļas nomaiņas procedūra citā transportlīdzeklī

### **Uzmanību!**

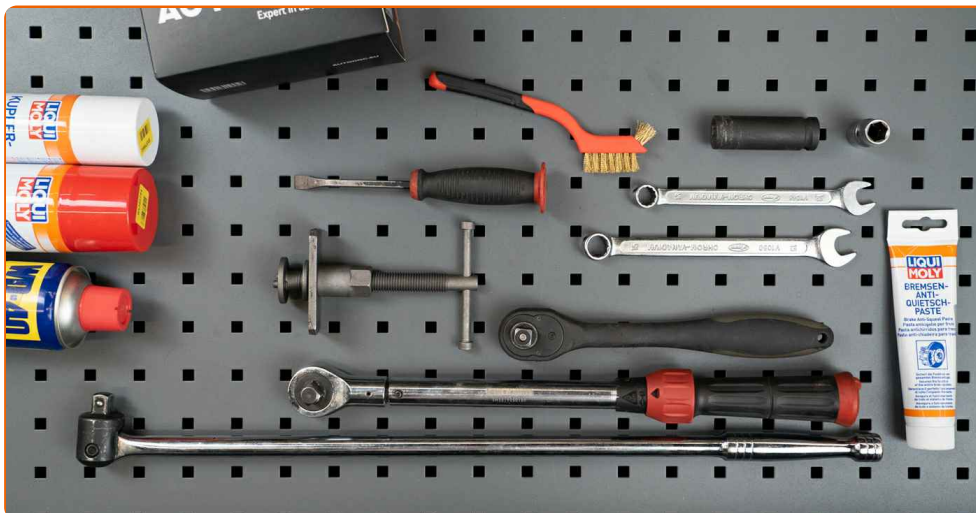
Šis maiņas algoritms ir piemērots:

AUDI A6 Allroad (4FH, C6) 3.2 FSI quattro, AUDI A6 Allroad (4FH, C6) 4.2 FSI quattro,  
AUDI A6 Allroad (4FH, C6) 3.0 TDI quattro, AUDI A6 Allroad (4FH, C6) 2.7 TDI quattro,  
AUDI A6 Allroad (4FH, C6) 3.0 TFSI quattro

Darbību secība var nedaudz atšķirties atkarībā no automašīnas uzbūves.

Šī pamācība tika izveidota, pamatojoties uz līdzīgas autodaļas nomaiņas procedūru:  
AUDI A6 Sedan (4F2, C6) 2.0 TDI

**MAIŅA: BREMŽU KLUČU – AUDI A6 ALLROAD (4FH, C6). NEPIECIEŠAMO INSTRUMENTU SARAKSTS:**



- Stieplu suka
- WD-40 aerosols
- Bremžu sistēmu tīrītājs
- Pretčīkstēšanas smērviela
- Vara smērviela
- Kombinētā atslēga Nr 15
- Muciņas uzgalis nr. 13
- Aprīkojums suporta bremžu cilindru izspiešanai
- Pneimo mucīņa Nr 17
- Sprūdatslēga
- Dinamometriskā atslēga
- Lauznis
- Riteņa fiksētājs

**Pirkt instrumentus**

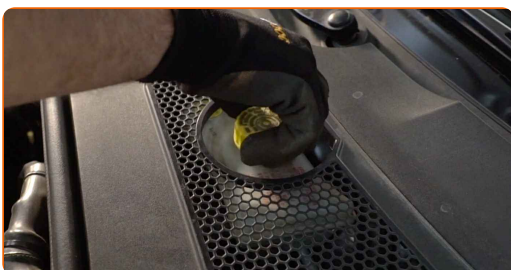
**Maina: bremžu kluču – AUDI A6 Allroad (4FH, C6). AUTODOC padomi:**

- Nomainiet bremžu klučus pilnā komplektācijā uz katras ass. Tas nodrošina efektīvu bremzēšanu.
- Uz vienas ass esošu abu bremžu kluču maiņas procedūra ir identiska.
- Visus darbus ir jāveic, kad dzinējs ir izslēgts.

## **MAIŅA: BREMŽU KLUČU – AUDI A6 ALLROAD (4FH, C6). VEICIET ŠĀDAS DARBĪBAS:**

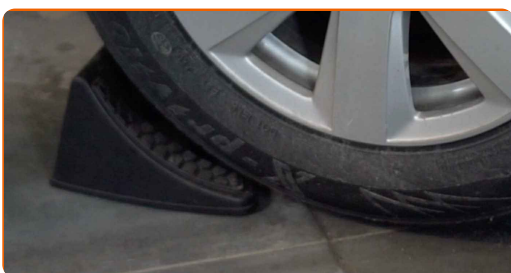
1

Atveriet motora pārsegu. Atskrūvējiet bremžu šķidruma izplešanās tvertnes vāku.



2

Nobloķējiet riteņus ar fiksētājiem.



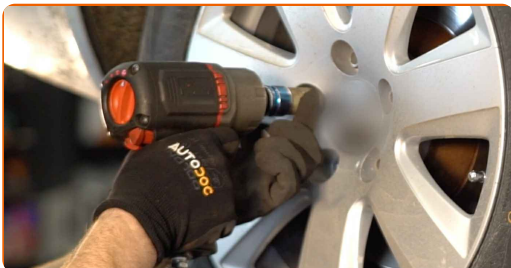
3

Atskrūvējiet vaļīgāk riteņa stiprinājuma skrūves. Izmantojiet pneimo mucīņu Nr.17



4 Paceliet priekšējo / aizmugurējo auto pusi un atbalstiet to.

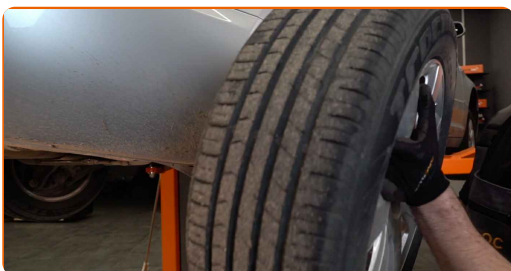
5 Atskrūvējiet riteņu skrūves.



**Maiņa: bremžu kluču – AUDI A6 Allroad (4FH, C6). Ieteikums:**

- Lai izvairītos no traumu gūšanas, pieturiet riteni, atskrūvējot skrūves.

6 Notīriet bremžu suporta stiprinājumus. Izmantojiet metāla birsti. Izmantojiet WD-40 aerosolu.

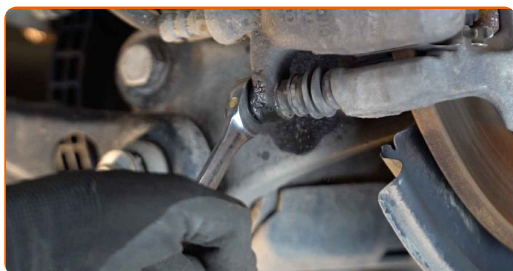


7 Atskrūvējiet bremžu suporta stiprinājumu. Izmantojiet kombinēto atslēgu Nr 15. Izmantojiet mucīnatslēgu Nr 13. Izmantojiet atslēgu ar tarkšķi.



8

Noņemiet bremžu suportu. Izmantojiet montāžas sviru.

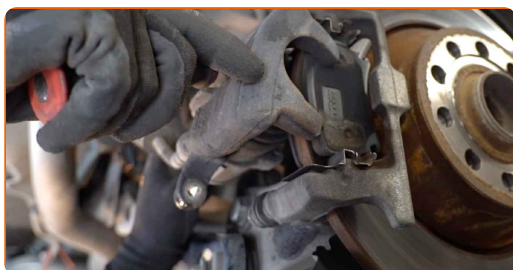


**Maiņa: bremžu kluču – AUDI A6 Allroad (4FH, C6). AUTODOC iesaka:**

- Piestipriniet suportu pie piekares vai virsbūves ar drāti, neatvienojot to no bremžu šļūtenes, lai pasargātu no gaisa iekļūšanas.
- Pārliecinieties, ka bremžu supports nekarājas un neturas uz bremžu šļūtenes.
- Pēc bremžu suporta izņemšanas neizspiediet bremžu pedāli. Tas var izraisīt virzuļa izkrišanu no bremžu cilindra, un var rasties bremžu šķidrums noplūde un sistēmas dehermetizācija.
- Pārbaudiet bremžu suporta bremžu kronšteina, putekļu sargu un vadīklu pirkstu stāvokli. Notīriet tos. Ja nepieciešams, nomainiet tos.

9

Noņemiet bremžu klučus. Izmantojiet montāžas sviru.

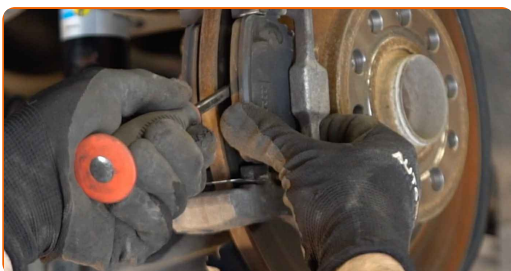


Maiņa: bremžu kluču – AUDI A6 Allroad (4FH, C6). AUTODOC speciālisti iesaka:

- Izmēriet bremžu diska biezumu. Tiklīdz tiek sasniegts maksimālais nodiluma ierobežojums, tas jānomaina.

10

Notīriet bremžu suporta kronšteinu no netīrumiem un putekļiem. Izmantojiet metāla birsti. Izmantojiet bremžu sistēmas tīrītāju.

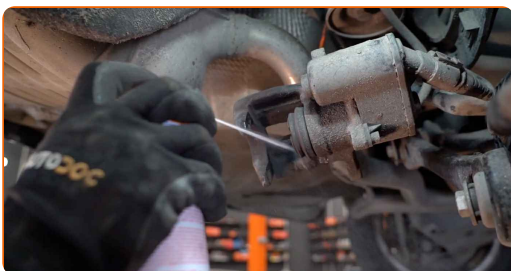


AUTODOC iesaka:

- Maiņa: bremžu kluču – AUDI A6 Allroad (4FH, C6). Pēc aerosola uzklāšanas pagaidiet dažas minūtes.

11

Apstrādājiet bremžu suporta virzuli. Izmantojiet bremžu sistēmas tīrītāju.



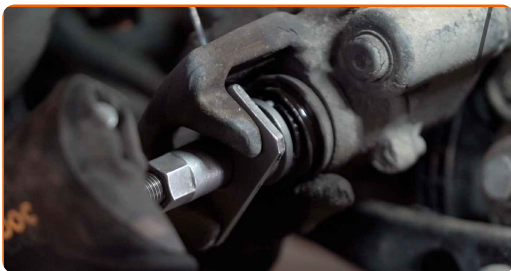
Maiņa: bremžu kluču – AUDI A6 Allroad (4FH, C6). Ieteikums:

- Pēc aerosola uzklāšanas uzgaidiet pāris minūtes.



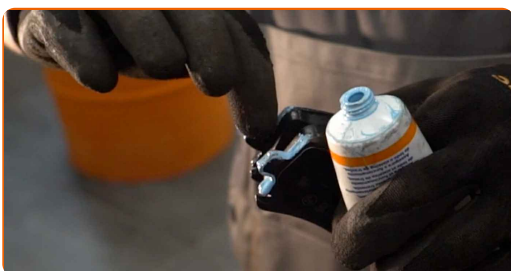
12

Iespiediet bremžu suporta virzuli. Izmantojiet suporta bremžu cilindru izspiešanas aprīkojumu.



13

Apstrādājiet bremžu klučus vietā, kur tie saskaras ar bremžu suporta skavu. Izmantojiet pretčīkstēšanas smērvielu.

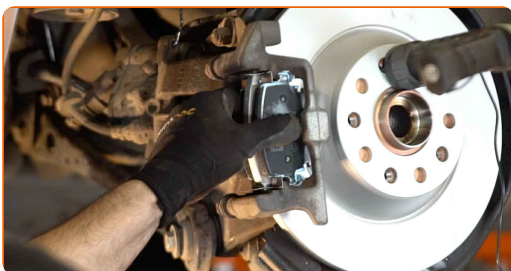


Maiņa: bremžu kluču – AUDI A6 Allroad (4FH, C6). AUTODOC ekspertu padomi:

- Pirms bremžu kluču uzstādīšanas pārlicinieties, ka diska virsma ir tīra.

14

Uzstādiet jaunus bremžu klučus.

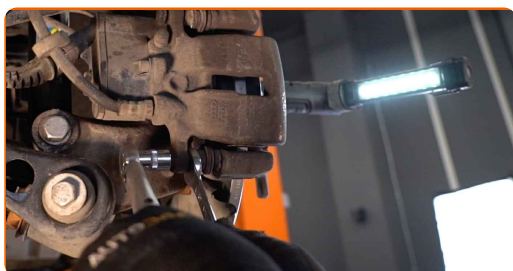


AUTODOC iesaka:

- Pārlicinieties, ka kluči ir uzstādīti ar uzlikām pret disku.



- 15** Uzstādiet bremžu suportu un piestipriniet to. Izmantojiet kombinēto atslēgu Nr 15. Izmantojiet mucīņatslēgu Nr 13. Izmantojiet dinamometrisko atslēgu. Griezes moments 35 Nm.



- 16** Apstrādājiet virsmu, kur bremžu disks saskaras ar riteņa disku. Izmantojiet vara smērvielu.



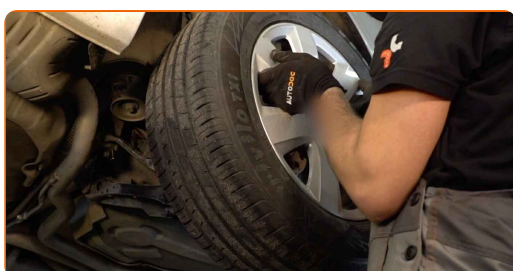
- 17** Notīriet bremžu diska virsmu. Izmantojiet bremžu sistēmas tīrītāju.



**Maiņa: bremžu kluču – AUDI A6 Allroad (4FH, C6). AUTODOC iesaka:**

- Pēc aerosola uzklāšanas uzgaidiet pāris minūtes.

- 18** Uzlieciet riepu.

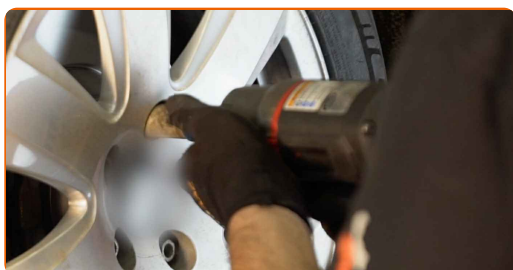


**AUTODOC iesaka:**

- Svarīgi! Skrūvējot AUDI A6 Allroad (4FH, C6) riteņa stiprinājuma skrūves, turiet riteni.

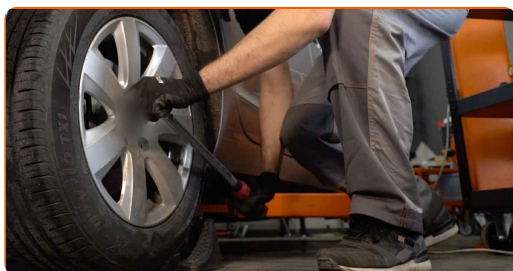
19

Aizskruvējiet riteņa stiprinājumu skrūves. Izmantojiet pneimo mucīņu Nr.17



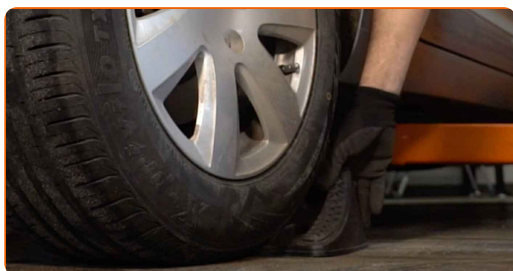
20

Nolaidiet auto un pievelciet skrūves krusteniskā veidā. Izmantojiet dinamometrisko atslēgu. Griezes moments 120 Nm.



21

Noņemiet fiksētājus un domkratus.



**Maiņa: bremžu kluču – AUDI A6 Allroad (4FH, C6). AUTODOC ekspertu padomi:**

- Pārbaudiet bremžu šķidruma līmeni kompensācijas trauciņā un pēc nepieciešamības papildiniet to.

22

Atskrūvējiet bremžu šķidruma izplešanās tvertnes vāku.



### AUTODOC iesaka:

- Neieslēdzot AUDI A6 Allroad (4FH, C6) motoru, vairākas reizes nospiediet bremžu pedāli, līdz jūtat ievērojamu pretstatu.

23

Aizveriet dzinēja pārsegu.

### Maiņa: bremžu kļuču – AUDI A6 Allroad (4FH, C6). AUTODOC speciālisti iesaka:

- Pirmos 150 - 200 km pēc bremžu kļuču nomaiņas vienmērīgi palēniniet ātrumu. Izvairieties no nevajadzīgas un straujas bremzēšanas līdz automašīna pilnībā apstājas.

**LABI DARĪTS!** 

**SKATĪT VAIRĀK PAMĀCĪBU**

# AUTODOC – AUGSTĀKĀ KVALITĀTE UN AUTODAĻAS PAR PIENĒMAMU CENU TIEŠSAISTĒ

**AUTODOC MOBILĀ LIETOTNE: ĶĒRIET IZDEVĪGUS PIEDĀVĀJUMUS, VEICOT ĒRTUS PIRKUMUS**



**+ AUTODOC**

GET IT ON **Google Play**

Download on the **App Store**

**Download**

**LIELISKA IZVĒLE REZERVES DAĻĀM JŪSU AUTOMAŠĪNAI**

**BREMŽU KLUČI: PLAŠA IZVELE**

## **i ATBILDĪBAS IEROBEŽOJUMS:**

Dokumentā ir ietverti tikai vispārīgi ieteikumi, kas var jums noderēt remontdarbu vai detaļu nomaiņas laikā. "AUTODOC" neuzņemas nekādu atbildību par jebkādiem zaudējumiem, ievainojumiem un mantas bojājumiem, kas gūti remontdarbu vai detaļu nomaiņas procesā sniegtās informācijas nepareizas lietošanas vai nepareizas interpretācijas dēļ.

"AUTODOC" neuzņemas nekādu atbildību par jebkādām iespējamām šajā rokasgrāmatā atrodamām kļūdām un neskaidrībām. Sniegtā informācija ir paredzēta tikai informatīviem nolūkiem un nevar aizstāt speciālistu padomu.

"AUTODOC" neuzņemas nekādu atbildību par nekorektu vai bīstamu remonta iekārtu, instrumentu un autodaļu izmantošanu. "AUTODOC" stingri iesaka būt uzmanīgiem un ievērot drošības noteikumus, veicot remonta vai nomaiņas darbus. Atcerieties: - zemas kvalitātes autodaļu izmantošana negarantē pienācīgu drošības līmeni uz ceļiem.

© Copyright 2023 – viss vietnes saturs, jo īpaši teksti, fotogrāfijas un grafiki ir aizsargāti ar autortiesībām. Visas tiesības, tajā skaitā tiesības kopēt, nodot trešām personām, rediģēt un tulkot, patur "AUTODOC GmbH".