

 **AUTODOC CLUB**

Kā nomainīt: stūres
pirksta **AUDI A6 Avant**
(4B5, C5) - nomaiņas
ceļvedis

LĪDZĪGA VIDEO PAMĀCĪBA



Šajā video redzama līdzīgas autodaļas nomaiņas procedūra citā transportlīdzeklī

Uzmanību!

Šis maiņas algoritms ir piemērots:

AUDI A6 Avant (4B5, C5) 1.9 TDI, AUDI A6 Avant (4B5, C5) 1.8, AUDI A6 Avant (4B5, C5) 2.8 quattro, AUDI A6 Avant (4B5, C5) 1.8 T, AUDI A6 Avant (4B5, C5) 2.4, AUDI A6 Avant (4B5, C5) 2.8, AUDI A6 Avant (4B5, C5) 1.8 T quattro, AUDI A6 Avant (4B5, C5) 2.4 quattro, AUDI A6 Avant (4B5, C5) 2.5 TDI, AUDI A6 Avant (4B5, C5) 2.5 TDI quattro, AUDI A6 Avant (4B5, C5) 2.7 T, AUDI A6 Avant (4B5, C5) 2.7 T quattro, AUDI A6 Avant (4B5, C5) 4.2 quattro, AUDI A6 Avant (4B5, C5) S6 quattro, AUDI A6 Avant (4B5, C5) 2.0, (+ 4)

Darbību secība var nedaudz atšķirties atkarībā no automašīnas uzbūves.

Šī pamācība tika izveidota, pamatojoties uz līdzīgas autodaļas nomaiņas procedūru:
AUDI A4 Avant (8E5, B6) 1.9 TDI

**MAIŅA: STŪRES PIRKSTA – AUDI A6 AVANT (4B5, C5).
NEPIECIEŠAMO INSTRUMENTU SARAKSTS:**



- Stieplu suka
- WD-40 aerosols
- Bremžu sistēmu tīrītājs
- Vara smēriela
- Kombinētā atslēga Nr 18
- Kombinētā atslēga Nr 22
- Muciņas uzgalis nr. 13
- Muciņas uzgalis nr. 16
- Pneimo mucīņa Nr 17
- Sprūdatslēga
- Dinamometriskā atslēga
- Āmurs
- plakanais cirtnis
- Regulējama atslēga
- Bīdmērs
- Riteņa fiksētājs

Pirkt instrumentus

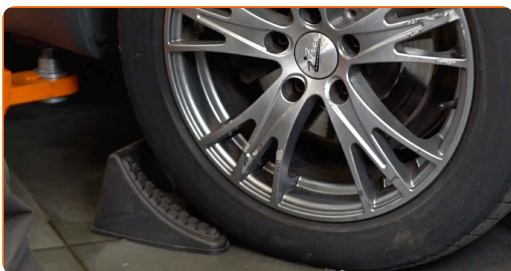
Maina: stūres pirksta – AUDI A6 Avant (4B5, C5). AUTODOC iesaka:

- Nomainiet stūres šķērsstiepņa uzgaļus pa pāriem.
- Labā un kreisā stūres šķērsstiepņa uzgaļa maiņas darbību secība ir identiska.
- Visus darbus ir jāveic, kad dzinējs ir izslēgts.

MAIŅA: STŪRES PIRKSTA – AUDI A6 AVANT (4B5, C5). IETEICAMĀ DARBĪBU SECĪBA:

1

Nobloķējiet riteņus ar fiksētājiem.



2

Atskrūvējiet vaļīgāk riteņa stiprinājuma skrūves. Izmantojiet pneimo mucīņu Nr.17



3

Paceliet priekšējo auto pusi un atbalstiet to.

4

Atskrūvējiet riteņu skrūves.



AUTODOC iesaka:

- Brīdinājums! Lai izvairītos no ievainojumiem, turiet AUDI A6 Avant (4B5, C5) riteņi, skrūvējot vaļā stiprinājuma skrūves.

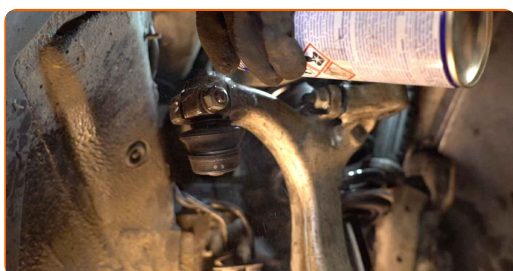
5

Noņemiet riteņi.



6

Notīriet stūres šķērsstieņa uzgaļa stiprinājumu pie grozāmass. Izmantojiet metāla birsti. Izmantojiet WD-40 aerosolu.



- 7** Atskrūvējiet uzgaļa stiprinājuma uzgriezni pie grozāmass. Izmantojiet mucīņatslēgu Nr 13. Izmantojiet atslēgu ar tarkšķi.



- 8** Atskrūvējiet uzgaļa stiprinājuma uzgriezni pie grozāmass. Izmantojiet mucīņatslēgu Nr 16. Izmantojiet atslēgu ar tarkšķi.



- 9** Izņemiet stiprinājuma skrūvi. Izmantojiet plakano metālapstrādes cirtni. Izmantojiet āmuru.



- 10** Notīriet stūres šķērsstieņa uzgaļa stiprinājumu pie grozāmass. Izmantojiet metāla birsti. Izmantojiet WD-40 aerosolu.



- 11** Veicot demontāžu, atzīmējiet vai izmēriet precīzo lodbalsta stāvokli uz stūres šķērsstiepņa, vai saskaitiet apgriezīnu skaitu, lai novērstu vēlāku savirzes neatbilstību. Izmantojiet bīdmēru.



- 12** Atbrīvojiet pretuzgriezni, kas piestiprina stūres stiepņa uzgali pie stūres stiepņa. Izmantojiet kombinēto atslēgu Nr 18. Izmantojiet kombinēto atslēgu Nr 22.



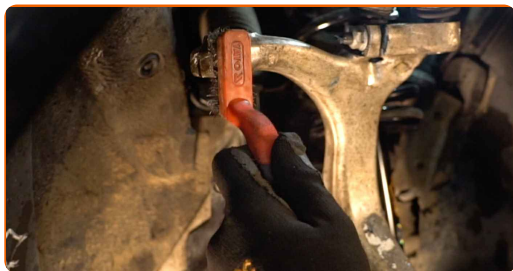
- 13** Atvienojiet stūres stiepņa uzgali no grozāmass. Izmantojiet plakano metālapstrādes cirtni. Izmantojiet āmuru.



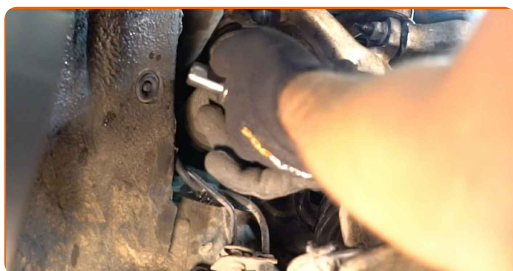
- 14** Izskrūvējiet uzgali no stūres stiepņa. Izmantojiet bīdatslēgu.



15 Notīriet stūres šķērsstiepņa uzgaļa montāžas sēžas. Izmantojiet metāla birsti. Izmantojiet WD-40 aerosolu.



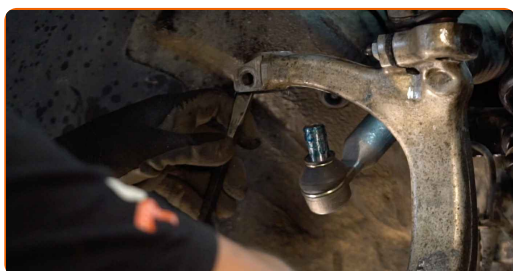
16 Pieskrūvējiet jauno stūres stiepņa uzgali.



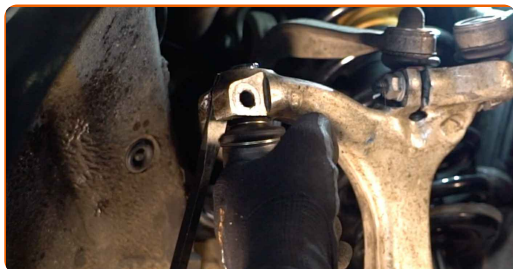
Maina: stūres pirksta – AUDI A6 Avant (4B5, C5). Profesionāļi iesaka:

- Uzstādot stūres šķērsstiepņa uzgali, atcerēties veikt to pašu apgriezīnu skaitu vai atstāt to pašu redzamo vītnes garumu kā jūsu mērījumos.

17 Atbrīvojiet lodbalsta stiprinājumu uz grozāmass. Izmantojiet plakano metālapstrādes cirtni. Izmantojiet āmuru.



18 Pievienojiet stūres stiepņa uzgali pie grozāmas.



19 Uzstādiet stiprinājuma skrūvi.



20 Uzskrūvējiet stiprinājuma uzgriezni, kas savieno stūres šķērsstiepņa uzgali ar grozāmasi. Izmantojiet mucīņatslēgu Nr 13. Izmantojiet atslēgu ar tarkšķī.



21 Veicot demontāžu, atzīmējiet vai izmēriet precīzo lodbalsta stāvokli uz stūres šķērsstiepņa, vai saskaitiet apgriezīnu skaitu, lai novērstu vēlāku savirzes neatbilstību. Izmantojiet bīdmēru.



- 22** Nostipriniet uzgaļa pretuzgriezni. Izmantojiet kombinēto atslēgu Nr 18. Izmantojiet kombinēto atslēgu Nr 22. Izmantojiet dinamometrisko atslēgu. Griezies moments 40 Nm.



- 23** Uzskrūvējiet stiprinājuma uzgriezni, kas savieno stūres šķērsstiepņa uzgali ar grozāmasi. Izmantojiet mucīņatslēgu Nr 16. Izmantojiet atslēgu ar tarkšķī.

- 24** Pievelciet stūres stiepņa uzgaļa stiprinājuma uzgriezni pie grozāmass. Izmantojiet mucīņatslēgu Nr 16. Izmantojiet dinamometrisko atslēgu. Griezies moments 45 Nm.

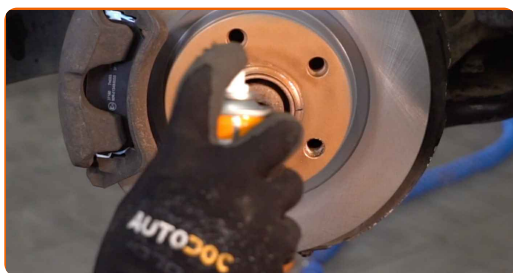


- 25** Pievelciet stūres stiepņa uzgaļa stiprinājuma uzgriezni pie grozāmass. Izmantojiet mucīņatslēgu Nr 13. Izmantojiet dinamometrisko atslēgu. Griezies moments 7 Nm.

- 26** Apstrādājiet stūres stiepņa uzgaļa stiprinājumu pie grozāmass. Izmantojiet vara smērvielu.



- 27** Apstrādājiet virsmu, kur bremžu disks saskaras ar riteņa disku. Izmantojiet vara smērvielu.



28

Notīriet bremžu diska virsmu. Izmantojiet bremžu sistēmas tīrītāju.

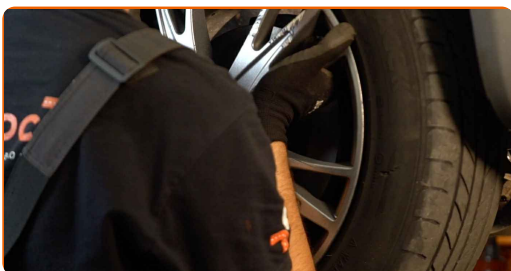


Maiņa: stūres pirksta – AUDI A6 Avant (4B5, C5). AUTODOC speciālisti iesaka:

- Pēc aerosola uzklāšanas uzgaidiet pāris minūtes.

29

Uzlieciet riepu.

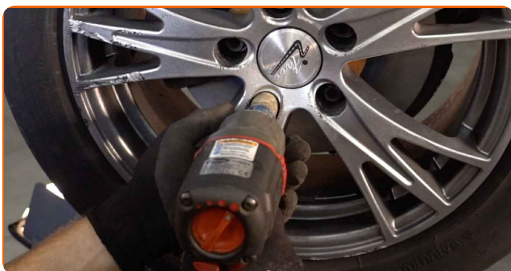


Maiņa: stūres pirksta – AUDI A6 Avant (4B5, C5). AUTODOC padomi:

- Lai izvairītos no traumatiskām situācijām, pieturiet riteni, skrūvējot stiprinājuma skrūves.

30

Aizskruvējiet riteņa stiprinājumu skrūves. Izmantojiet pneimo mucīņu Nr.17



- 31** Nolaidiet auto un pievelciet skrūves krusteniskā veidā. Izmantojiet dinamometrisko atslēgu. Griezes moments 120 Nm.



Maiņa: stūres pirksta – AUDI A6 Avant (4B5, C5). Ieteikums:

- Pārbaudiet un pēc nepieciešamības noregulējiet riteņu savirzi.

- 32** Noņemiet fiksētājus un domkratus.



LABI DARĪTS! 

SKATĪT VAIRĀK PAMĀCĪBU

AUTODOC – AUGSTĀKĀ KVALITĀTE UN AUTODAĻAS PAR PIENĒMAMU CENU TIEŠSAISTĒ

AUTODOC MOBILĀ LIETOTNE: ĶĒRIET IZDEVĪGUS PIEDĀVĀJUMUS, VEICOT ĒRTUS PIRKUMUS



AUTODOC

GET IT ON
Google Play

Download on the
App Store

Download

LIELISKA IZVĒLE REZERVES DAĻĀM JŪSU AUTOMAŠĪNAI

STŪRES PIRKSTA: PLAŠA IZVELE

ⓘ ATBILDĪBAS IEROBEŽOJUMS:

Dokumentā ir ietverti tikai vispārīgi ieteikumi, kas var jums noderēt remontdarbu vai detaļu nomaiņas laikā. "AUTODOC" neuzņemas nekādu atbildību par jebkādiem zaudējumiem, ievainojumiem un mantas bojājumiem, kas gūti remontdarbu vai detaļu nomaiņas procesā sniegtās informācijas nepareizas lietošanas vai nepareizas interpretācijas dēļ.

"AUTODOC" neuzņemas nekādu atbildību par jebkādam iespējamām šajā rokasgrāmatā atrodamām kļūdām un neskaidrībām. Sniegtā informācija ir paredzēta tikai informatīviem nolūkiem un nevar aizstāt speciālistu padomu.

"AUTODOC" neuzņemas nekādu atbildību par nekorektu vai bīstamu remonta iekārtu, instrumentu un autodaļu izmantošanu. "AUTODOC" stingri iesaka būt uzmanīgiem un ievērot drošības noteikumus, veicot remonta vai nomaiņas darbus. Atcerieties: - zemas kvalitātes autodaļu izmantošana negarantē pienācīgu drošības līmeni uz ceļiem.

© Copyright 2023 – viss vietnes saturs, jo īpaši teksti, fotogrāfijas un grafiki ir aizsargāti ar autortiesībām. Visas tiesības, tajā skaitā tiesības kopēt, nodot trešām personām, rediģēt un tulkot, patur "AUTODOC SE".