

AUTODOC CLUB

Kā nomainīt: priekšējā
apakšējā svira **AUDI A8**
D2 (4D2, 4D8) -
nomaiņas ceļvedis

LĪDZĪGA VIDEO PAMĀCĪBA



Šajā video redzama līdzīgas autodaļas nomaiņas procedūra citā transportlīdzeklī

Uzmanību!

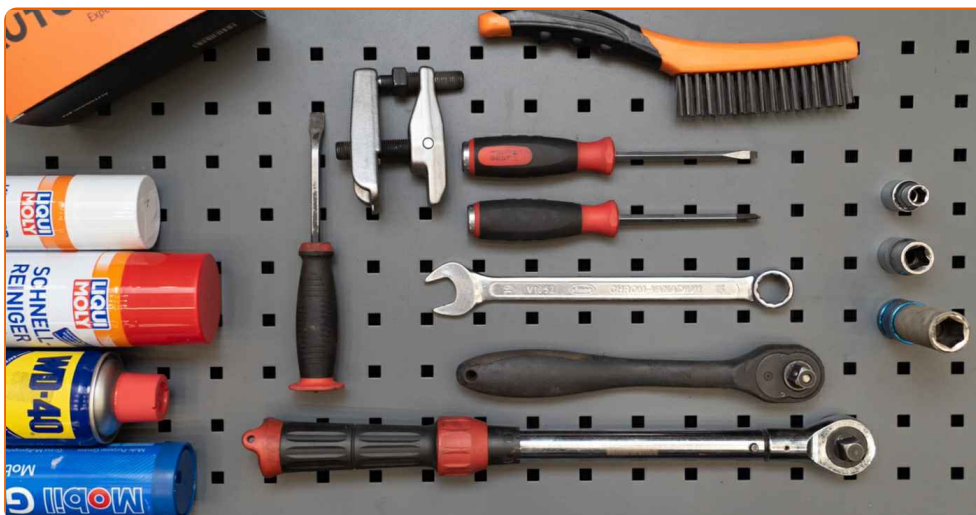
Šis maiņas algoritms ir piemērots:

AUDI A8 D2 (4D2, 4D8) 4.2 quattro, AUDI A8 D2 (4D2, 4D8) 2.8, AUDI A8 D2 (4D2, 4D8) 2.8 quattro, AUDI A8 D2 (4D2, 4D8) 3.7, AUDI A8 D2 (4D2, 4D8) 3.7 quattro, AUDI A8 D2 (4D2, 4D8) S8 quattro, AUDI A8 D2 (4D2, 4D8) 2.5 TDI, AUDI A8 D2 (4D2, 4D8) 2.5 TDI quattro, AUDI A8 D2 (4D2, 4D8) 3.3 TDI quattro, AUDI A8 D2 (4D2, 4D8) S 8 quattro, AUDI A8 D2 (4D2, 4D8) 6.0 W12 quattro

Darbību secība var nedaudz atšķirties atkarībā no automašīnas uzbūves.

Šī pamācība tika izveidota, pamatojoties uz līdzīgas autodaļas nomaiņas procedūru:
AUDI A4 B6 Avant (8E5) 1.9 TDI

MAIŅA: PRIEKŠĒJĀ APAKŠĒJĀ SVIRA – AUDI A8 D2 (4D2, 4D8). NEPIECIEŠAMO INSTRUMENTU SARAKSTS:



- Stieplu suka
- WD-40 aerosols
- Bremžu sistēmu tīrītājs
- Universāla smēriela
- Vara smēriela
- Kombinētā atslēga Nr 18
- Muciņas uzgalis nr. 10
- Muciņas uzgalis nr. 18
- Pneimo mucīņa Nr 17
- Sprūdatslēga
- Dinamometriskā atslēga
- Krustiņa skrūvgriezis
- Plakanais Skrūvgriezis
- Šarnīru novilcējs
- Lauznis
- Hidrauliskais pacēlājs
- Riteņa fiksētājs

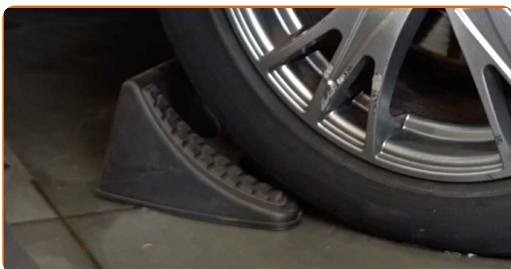
Pirkt instrumentus

Maiņa: priekšējā apakšējā svira – AUDI A8 D2 (4D2, 4D8). AUTODOC speciālisti iesaka:

- Kreiso un labo apakšējo sviru maiņas darbības kārtība ir identiskas.
- Visus darbus ir jāveic, kad dzinējs ir izslēgts.

MAIŅA: PRIEKŠĒJĀ APAKŠĒJĀ SVIRA – AUDI A8 D2 (4D2, 4D8). IZMANTOJIET ŠO PROCEDŪRU:

1 Nobloķējiet riteņus ar fiksētājiem.



2 Atskrūvējiet vaļīgāk riteņa stiprinājuma skrūves. Izmantojiet pneimo mucīņu Nr.17



3 Paceliet priekšējo auto pusi un atbalstiet to.

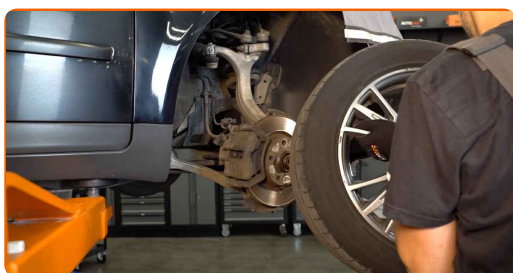
4 Atskrūvējiet riteņu skrūves.



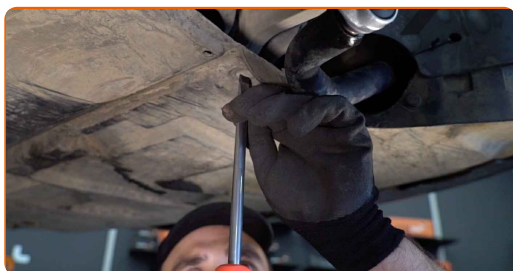
AUTODOC iesaka:

- Svarīgi! Turiet AUDI A8 D2 (4D2, 4D8) riteņi, skrūvējot vaļā stiprinājuma skrūves.

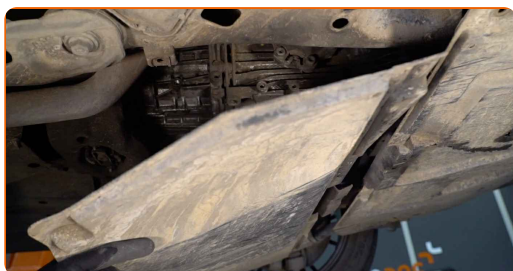
5 Noņemiet riteņi.



6 Izskrūvējiet aizsargpaneļa stiprinājuma skrūves. Izmantojiet plakano skrūvgriezi.

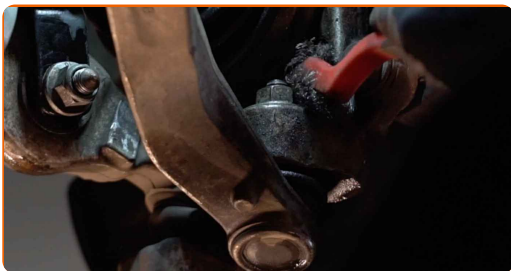


7 Noņemiet aizsargpaneli.



8

Notīriet visus sviru savienojumus. Izmantojiet metāla birsti. Izmantojiet WD-40 aerosolu.

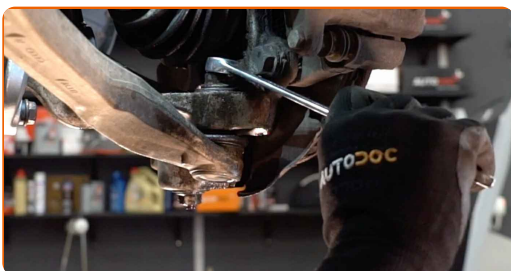


Maiņa: priekšējā apakšējā svira – AUDI A8 D2 (4D2, 4D8). Ieteikums:

- Pēc aerosola uzklāšanas uzgaidiet pāris minūtes.
- Izmantojiet aizsargbrilles.

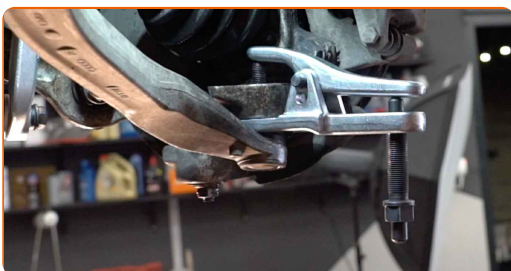
9

Noskrūvējiet lodbalsta stiprinājumu no grozāmass. Izmantojiet kombinēto atslēgu Nr 18.

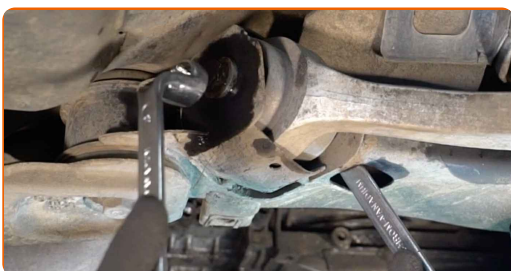


10

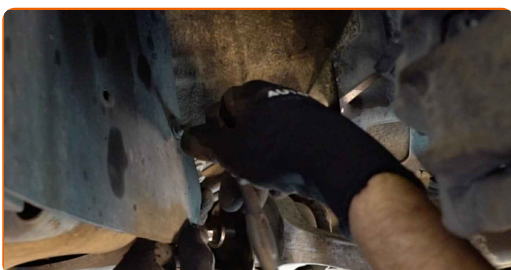
Atvienojiet lodbalstu no grozāmass. Izmantojiet lodbalsta novilcēju.



- 11** Atskrūvējiet aizmugurējo stiprinājumu, kas savieno balstiekārtas sviru ar apakšrāmi. Izmantojiet kombinēto atslēgu Nr 18 (2 gb.).



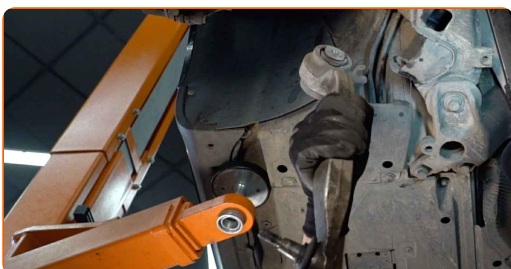
- 12** Atskrūvējiet un atvienojiet riteņa arkas vāka stiprinājumus. Izmantojiet krustiņu skrūvgriezi. Izmantojiet mucīnatslēgu Nr 10. Izņemiet atslēgu ar tarkšķī.



- 13** Izņemiet stiprinājuma skrūvi. Izmantojiet montāžas sviru.

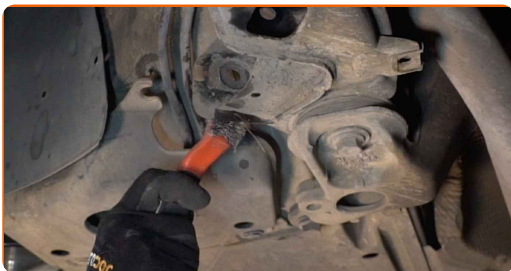


- 14** Noņemiet sviru.



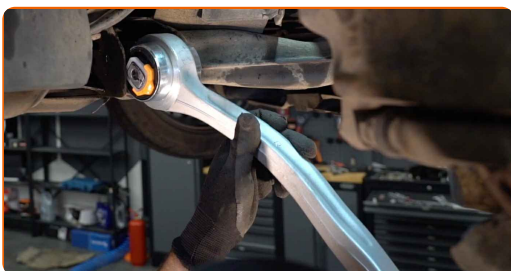
15

Notīriet piekares sviras montāžas vietas un vītņi. Izmantojiet metāla birsti. Izmantojiet WD-40 aerosolu.



16

Uzstādiet jauno sviru.

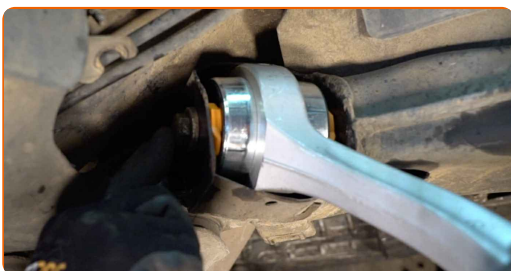


Maiņa: priekšējā apakšējā svira – AUDI A8 D2 (4D2, 4D8). AUTODOC iesaka:

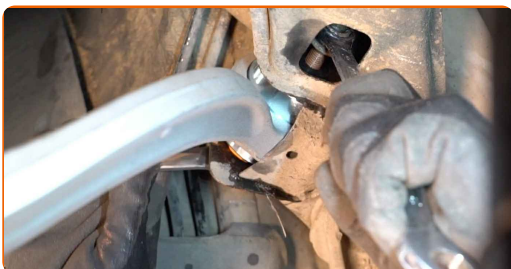
- Uzstādīšanas procesā izmantojiet tikai jaunas skrūves un uzgriežņus.
- Nesabojājiet lodbalsta apvalku.

17

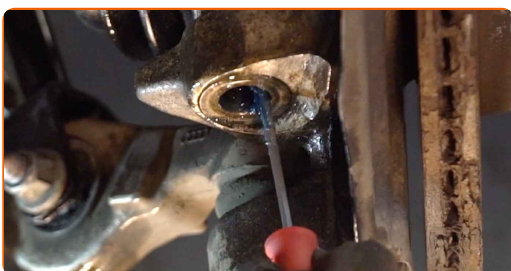
Uzstādiet stiprinājuma skrūvi.



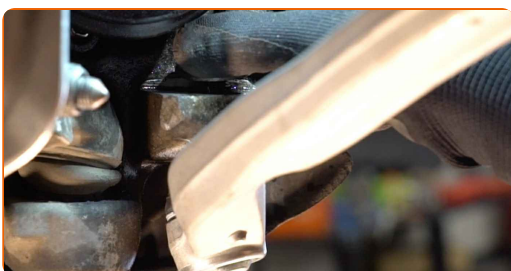
- 18** Pieskrūvējiet aizmugurējo stiprinājumu, kas savieno balstiekārtas sviru ar apakšrāmi. Izmantojiet kombinēto atslēgu Nr 18 (2 gb.).



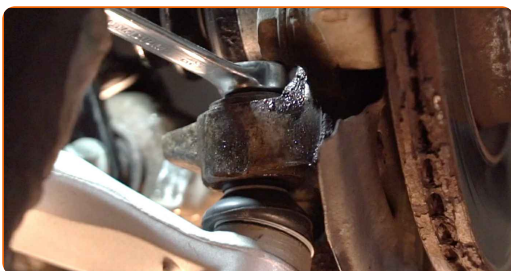
- 19** Apstrādājiet visas savienojošās sviras. Izmantojiet universālo smērvielu. Izmantojiet plakano skrūvgriezi.



- 20** Pievienojiet lodbalstu pie grozāmass.



- 21** Pieskrūvējiet lodbalsta stiprinājumus. Izmantojiet kombinēto atslēgu Nr 18. Nepievelciet to.



22

Atbalstiet sviru. Izmantojiet hidraulisko transmisiju domkratu.



23

Pievelciet aizmugurējo stiprinājumu, kas savieno balstiekārtas sviru ar apakšrāmi. Izmantojiet kombinēto atslēgu Nr 18. Izmantojiet mucīņatslēgu Nr 18. Izmantojiet dinamometrisko atslēgu. Griezes moments 70 Nm. +180°

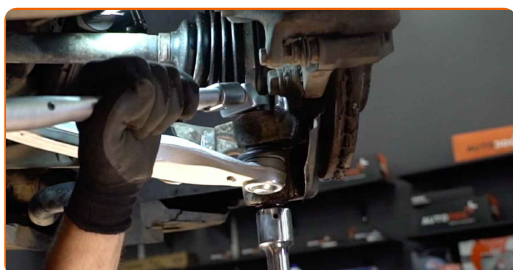


Maiņa: priekšējā apakšējā svira – AUDI A8 D2 (4D2, 4D8). Profesionāļi iesaka:

- Svarīgi! Noteikti izmantojiet jaunus stiprinājumus.

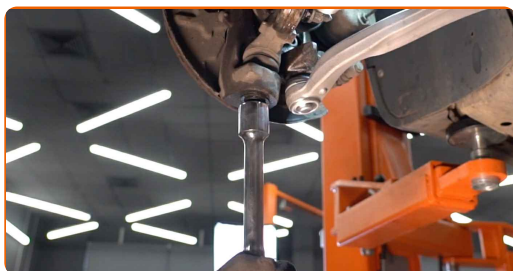
24

Pievelciet lodbalsta stiprinājumu. Izmantojiet mucīņatslēgu Nr 18. Izmantojiet dinamometrisko atslēgu. Griezes moments 120 Nm.



25

Noņemiet atbalstu no sviras apakšas.

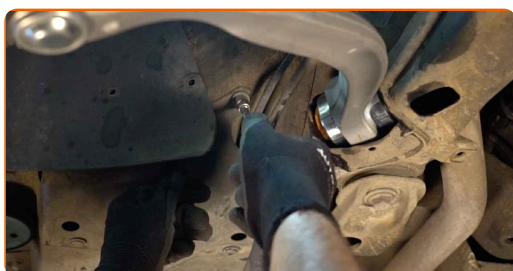


AUTODOC iesaka:

- Vienmērīgi un bez rāvieniem nolaidiet hidraulisko transmisiju domkratu, lai izvairītos no mezglu un mehānismu bojājumiem.

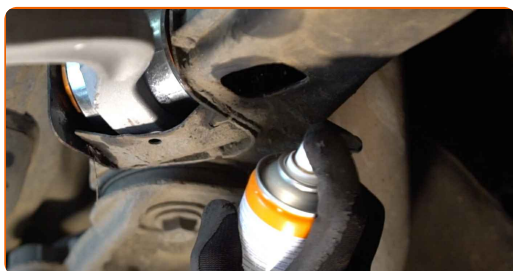
26

Uzstādiet un aizskrūvējiet riteņa arkas vāka stiprinājumus. Izmantojiet krustiņu skrūvgriezi. Izmantojiet mucīnatslēgu Nr 10. Izmantojiet atslēgu ar tarkšķī.



27

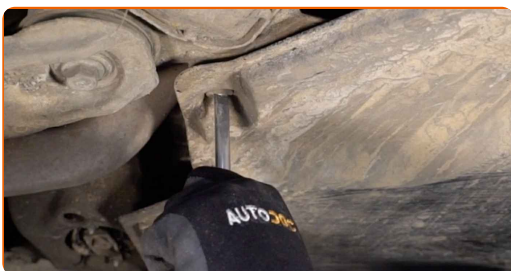
Apstrādājiet visas savienojošās sviras. Izmantojiet vara smērvielu.



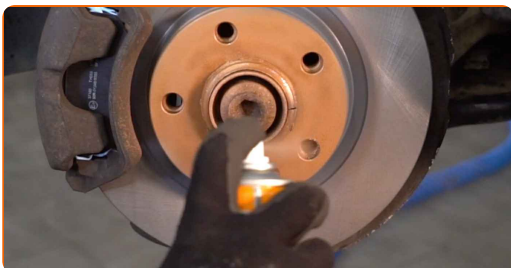
28 Uzstādiet aizsargpaneli.



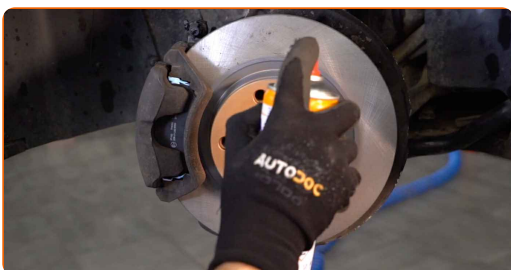
29 Ieskrūvējiet aizsargpaneļa stiprinājuma skrūves. Izmantojiet plakano skrūvgriezi.



30 Apstrādājiet virsmu, kur bremžu disks saskaras ar riteņa disku. Izmantojiet vara smērvielu.



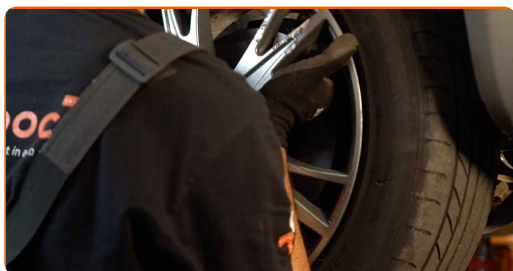
31 Notīriet bremžu diska virsmu. Izmantojiet bremžu sistēmas tīrītāju.



AUTODOC iesaka:

- Maiņa: priekšējā apakšējā svira – AUDI A8 D2 (4D2, 4D8). Pēc aerosola uzklāšanas pagaidiet dažas minūtes.

32 Uzlieciet riepu.



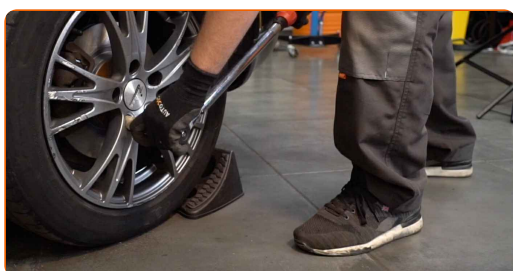
Maiņa: priekšējā apakšējā svira – AUDI A8 D2 (4D2, 4D8). AUTODOC ekspertu padomi:

- Lai izvairītos no traumatiskām situācijām, pieturiet riteni, skrūvējot stiprinājuma skrūves.

33 Aizskruvējiet riteņa stiprinājumu skrūves. Izmantojiet pneimo mucīņu Nr.17

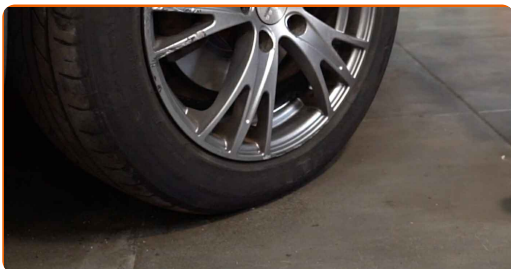


34 Nolaidiet auto un pievelciet skrūves krusteniskā veidā. Izmantojiet dinamometrisko atslēgu. Grieznes moments 120 Nm.



35

Noņemiet fiksētājus un domkratus.



LABI DARĪTS! 

SKATĪT VAIRĀK PAMĀCĪBU

AUTODOC – AUGSTĀKĀ KVALITĀTE UN AUTODAĻAS PAR PIENĒMAMU CENU TIEŠSAISTĒ

AUTODOC MOBILĀ LIETOTNE: ĶĒRIET IZDEVĪGUS PIEDĀVĀJUMUS, VEICOT ĒRTUS PIRKUMUS



+ AUTODOC

GET IT ON
Google Play

Download on the
App Store

Download

LIELISKA IZVĒLE REZERVES DAĻĀM JŪSU AUTOMAŠĪNAI

SVIRU: PLAŠA IZVELE

i ATBILDĪBAS IEROBEŽOJUMS:

Dokumentā ir ietverti tikai vispārīgi ieteikumi, kas var jums noderēt remontdarbu vai detaļu nomaiņas laikā. "AUTODOC" neuzņemas nekādu atbildību par jebkādiem zaudējumiem, ievainojumiem un mantas bojājumiem, kas gūti remontdarbu vai detaļu nomaiņas procesā sniegtās informācijas nepareizas lietošanas vai nepareizas interpretācijas dēļ.

"AUTODOC" neuzņemas nekādu atbildību par jebkādam iespējamām šajā rokasgrāmatā atrodamām kļūdām un neskaidrībām. Sniegtā informācija ir paredzēta tikai informatīviem nolūkiem un nevar aizstāt speciālistu padomu.

"AUTODOC" neuzņemas nekādu atbildību par nekorektu vai bīstamu remonta iekārtu, instrumentu un autodaļu izmantošanu. "AUTODOC" stingri iesaka būt uzmanīgiem un ievērot drošības noteikumus, veicot remonta vai nomaiņas darbus. Atcerieties: - zemas kvalitātes autodaļu izmantošana negarantē pienācīgu drošības līmeni uz ceļiem.

© Copyright 2022 – viss vietnes saturs, jo īpaši teksti, fotogrāfijas un grafiki ir aizsargāti ar autortiesībām. Visas tiesības, tajā skaitā tiesības kopēt, nodot trešām personām, rediģēt un tulkot, patur "AUTODOC GmbH".