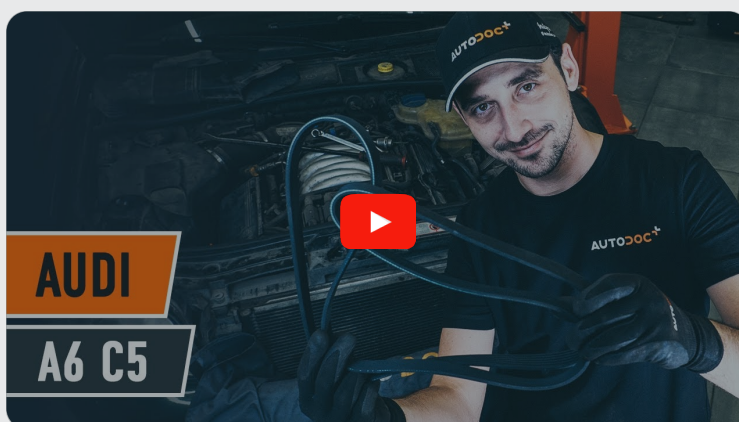




Kā nomainīt: rievsiksnašas
AUDI A8 D3 (4E2, 4E8) -
nomainīšanas ceļvedis

LĪDZĪGA VIDEO PAMĀCĪBA



Šajā video redzama līdzīgas autodaļas nomaiņas procedūra citā transportlīdzeklī

Uzmanību

Šis maiņas algoritms ir piemērots:

AUDI A8 D3 (4E2, 4E8) 3.0

Darbību secība var nedaudz atšķirties atkarībā no automašīnas uzbūves.

Šī pamācība tika izveidota, pamatojoties uz līdzīgas autodaļas nomaiņas procedūru:

AUDI A6 C5 Avant (4B5) 2.4

MAIŅA: RIEVSIKSNAS – AUDI A8 D3 (4E2, 4E8).
INSTRUMENTI, KURI VARĒTU NODERĒT:



- Kombinētā atslēga Nr 17
- Krustina skrūvgriezis
- Plakanais skrūvgriezis
- Spārna pārklājs

Pirkt instrumentus

Maiņa: rievsiksnas – AUDI A8 D3 (4E2, 4E8). AUTODOC iesaka:

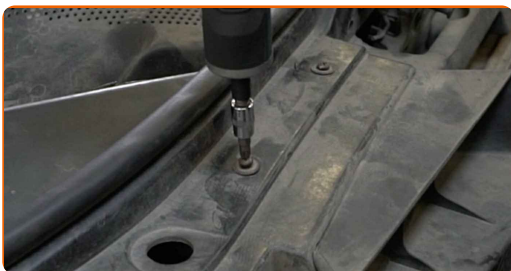
- Visus darbus ir jāveic, kad dzinējs ir izslēgts.

MAIŅA: RIEVSIKSNAS – AUDI A8 D3 (4E2, 4E8). IZMANTOJIET ŠO PROCEDŪRU:

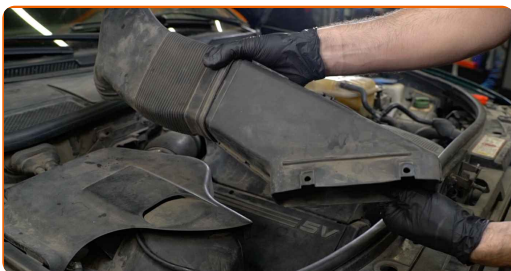
1 Atveriet dzinēja pārsegu.

2 Izmantojiet aizsargu, lai nesabojātu automašīnas krāsojumu un plastmasas detaļas.

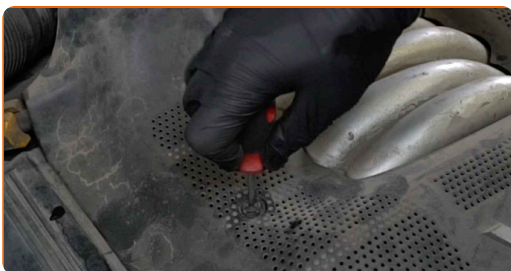
3 Atskrūvējiet gaisa sadales korpusa montāžas stiprinātājus. Izmantojiet krustiņu skrūvgriezi.



4 Noņemiet gaisa sadales korpusu.



5 Atskrūvējiet dzinēja dekoratīvā vāka stiprinājumus. Izmantojiet plakano skrūvgriezi.



6

Noņemiet dekoratīvo dzinēja vāku.



AUTODOC iesaka:

- Maiņa: rievsiksnas – AUDI A8 D3 (4E2, 4E8). Noņemot detaļu, nelietojiet pārāk lielu spēku, jo tas var sabojāt to.

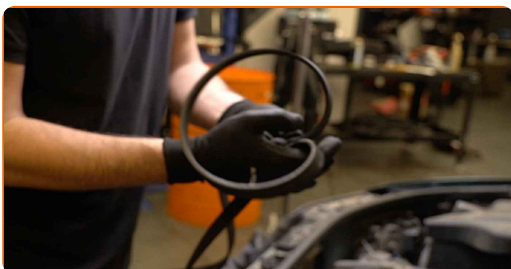
7

Pavelciet malā rievsiksnas spriegotājrullīti. Izmantojiet kombinēto atslēgu Nr 17.



8

Noņemiet rievsiksnu.



Maiņa: rievsiksnas – AUDI A8 D3 (4E2, 4E8). AUTODOC padomi:

- Pārbaudiet spriegotājrullīša un parazitruļlīša stāvokli. Nepieciešamības gadījumā nomainiet tos.

9 Atgrieziet spriegotājruļīti tā sākotnējā pozīcijā.

10 Uzstādiet rievsiksnu.



11 Pavelciet malā rievsiksna spriegotājruļīti. Izmantojiet kombinēto atslēgu Nr 17.



12 Uzlieciet daudzceliņu siksnu uz kloķvārpstas skriemeļa.



Maiņa: rievsiksna – AUDI A8 D3 (4E2, 4E8). Ieteikums:

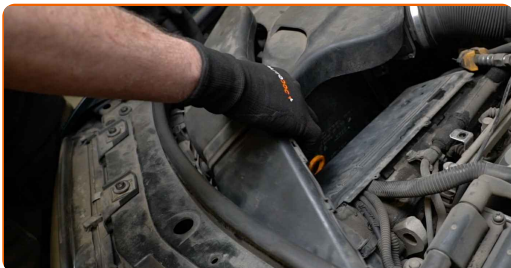
- Pārliedzieties, ka rievsiksna cieši pieguļ pie visiem skriemeļiem.
- Pārliedzieties, ka ķīļrievu siksna ir pienācīgi nospriegota.

13 Atgrieziet spriegotājruļīti tā sākotnējā pozīcijā. Izmantojiet kombinēto atslēgu Nr 17.

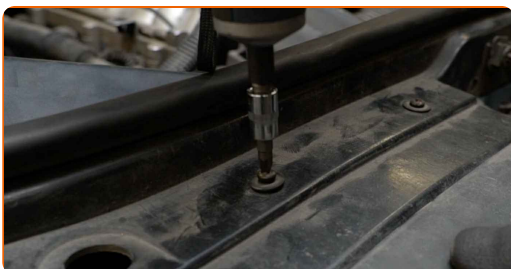
14 Padarbiniet dzinēju pāris minūtes. Tas ir nepieciešams, lai pārliedzētos, ka detaļa darbojas pareizi.

15 Noslāpējiet dzinēju.

16 Ielieciet atpakaļ gaisa sadales korpusu.



17 Ieskrūvējiet gaisa sadales apvalka montāžas stiprinātājus. Izmantojiet krustiņu skrūvgriezi.



18 Uzstādiet dzinēja dekoratīvo vāku un nostipriniet to.



AUTODOC iesaka:

- Rūpējieties, lai dzinēja vāks tiktu uzstādīts pareizi. Tam nedrīkst būt novirzītam no vadošajiem fiksatoriem.
- Maiņa: rievsiksnas – AUDI A8 D3 (4E2, 4E8). Uzstādīšanas laikā nepielietojiet pārmērīgu spēku. Tas var sabojāt detaļu.

19

Ieskruvējiet dzinēja dekoratīvā vāka stiprinājumus. Izmantojiet plakano skrūvgriezi.



20

Noņemiet aizsargvāku.

21

Aizveriet dzinēja pārsegu.

LABI DARĪTS! 👍

SKATĪT VAIRĀK PAMĀCĪBU

AUTODOC – AUGSTĀKĀ KVALITĀTE UN AUTODAĻAS PAR PIENĒMAMU CENU TIEŠSAISTĒ

AUTODOC MOBILĀ LIETOTNE: ĶĒRIET IZDEVĪGUS PIEDĀVĀJUMUS,
VEICOT ĒRTUS PIRKUMUS



AUTODOC

GET IT ON
 Google Play

Download on the
 App Store

Download

LIELISKA IZVĒLE REZERVES DAĻĀM JŪSU AUTOMAŠĪNAI

RIEVSIKSNAS: PLAŠA IZVELE

ATBILDĪBAS IEROBEŽOJUMS:

Dokumentā ir ietverti tikai vispārīgi ieteikumi, kas var jums noderēt remontdarbu vai detaļu nomaiņas laikā. "AUTODOC" neuzņemas nekādu atbildību par jebkādiem zaudējumiem, ievainojumiem un mantas bojājumiem, kas gūti remontdarbu vai detaļu nomaiņas procesā sniegtās informācijas nepareizas lietošanas vai nepareizas interpretācijas dēļ.

"AUTODOC" neuzņemas nekādu atbildību par jebkādam iespējamām šajā rokasgrāmatā atrodamām kļūdām un neskaidrībām. Sniegtā informācija ir paredzēta tikai informatīviem nolūkiem un nevar aizstāt speciālistu padomu.

"AUTODOC" neuzņemas nekādu atbildību par nekorektu vai bīstamu remonta iekārtu, instrumentu un autodaļu izmantošanu. "AUTODOC" stingri iesaka būt uzmanīgiem un ievērot drošības noteikumus, veicot remonta vai nomaiņas darbus. Atcerieties: - zemas kvalitātes autodaļu izmantošana negarantē pienācīgu drošības līmeni uz ceļiem.

© Copyright 2022 – viss vietnes saturs, jo īpaši teksti, fotogrāfijas un grafiki ir aizsargāti ar autortiesībām. Visas tiesības, tajā skaitā tiesības kopēt, nodot trešām personām, rediģēt un tulkot, patur "AUTODOC GmbH".