

 **AUTODOC CLUB**

Kā nomainīt: aizmugures
bremžu loku **AUDI**
COUPE (81, 85) -
nomaiņas ceļvedis

LĪDZĪGA VIDEO PAMĀCĪBA



Šajā video redzama līdzīgas autodaļas nomaiņas procedūra citā transportlīdzeklī

Uzmanību

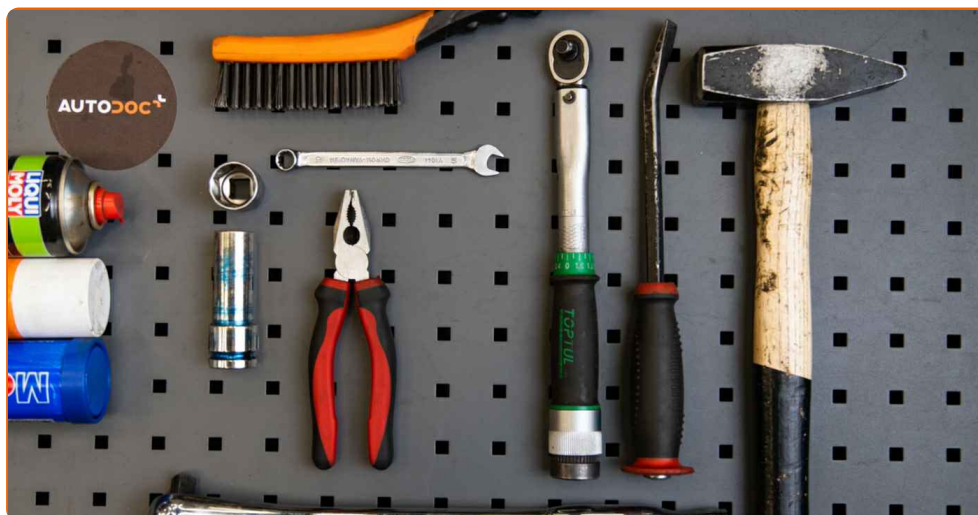
Šis maiņas algoritms ir piemērots:

AUDI COUPE (81, 85) 1.8, AUDI COUPE (81, 85) 1.8 GT, AUDI COUPE (81, 85) 1.9, AUDI COUPE (81, 85) 2.0, AUDI COUPE (81, 85) 2.1 GT, AUDI COUPE (81, 85) 2.2 GT, AUDI COUPE (81, 85) 2.2 quattro, AUDI COUPE (81, 85) 1.8 GT quattro

Darbību secība var nedaudz atšķirties atkarībā no automašīnas uzbūves.

Šī pamācība tika izveidota, pamatojoties uz līdzīgas autodaļas nomaiņas procedūru:
VW Polo Hatchback (6N1) 1.0

**MAIŅA: BREMŽU LOKU – AUDI COUPE (81, 85).
NEPIECIEŠAMO INSTRUMENTU SARAKSTS:**



- Stieplu suka
- Universāls tīrīšanas aerosols
- Universāla smēviela
- Vara smēviela
- Dinamometriskā atslēga
- Kombinētā atslēga Nr 10
- Muciņas uzgalis nr. 24
- Pnemo mucīņa Nr 17
- Bremžu loku aizturatperes noņēmējs
- Plakanais skrūvgriezis
- Sprūdatslēga
- Āmurs
- Lauznis
- Riteņa fiksētājs

Pirkt instrumentus

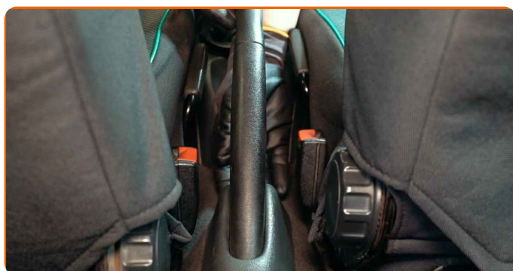
Maina: bremžu loku – AUDI COUPE (81, 85). AUTODOC padomi:

- Nomainiet bremžu lokus kā komplektu uz vienas ass. Tas nodrošinās efektīvu bremzēšanu.
- Nomainas procedūra vienas ass bremžu lokiem ir identiska.
- Lūdzu, ņemiet vērā: visi darbi ar AUDI COUPE (81, 85) automašīnu jāveic ar izslēgtu motoru.

VEICIET NOMAIŅU ŠĀDĀ SECĪBĀ:

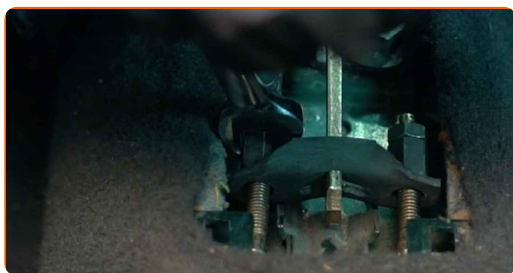
1

Ieslēdziet stāvbremzes sviru.



2

Atlaidiet vaļīgāk stāvbremzes kabeli. Izmantojiet kombinēto atslēgu Nr 10.



3

Nobloķējiet riteņus ar fiksētājiem.

4

Atskrūvējiet vaļīgāk riteņa stiprinājuma skrūves. Izmantojiet pneimo mucīņu Nr.17



5

Paceliet priekšējo / aizmugurējo auto pusi un atbalstiet to.

6

Atskrūvējiet riteņu skrūves.



AUTODOC iesaka:

- Brīdinājums! Lai izvairītos no ievainojumiem, turiet AUDI COUPE (81, 85) riteņi, skrūvējot vaļā stiprinājuma skrūves.

7

Noņemiet riteņi.



8

Notīriet bremžu trumuli. Izmantojiet metāla birsti. Izmantojiet universālu aerosolu.



9

Noņemiet riteņa rumbas uzgriežņa vāciņu. Izmantojiet montāžas sviru. Izmantojiet āmuru.



10

Noņemiet šķelttapu, kas nostiprina riteņa rumbas uzgriežni. Izmantojiet montāžas sviru. Izmantojiet āmuru.



11

Atskrūvējiet riteņa rumbas uzgriežni. Izmantojiet mucīņatslēgu Nr 24. Izmantojiet atslēgu ar tarkšķi.



12

Noņemiet bremžu trumuli montāžā ar riteņa rumbas gultni.



Maiņa: bremžu loku – AUDI COUPE (81, 85). Profesionāļi iesaka:

- Aplūkojiet bremžu trumuli. Ja nepieciešams, nomainiet to.

13

Notīriet bremžu loku stiprinājumus. Izmantojiet universālu aerosolu.



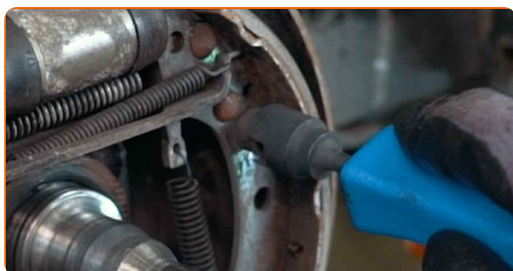
14

Noņemiet apakšējo bremžu loku savilcējatsperi. Izmantojiet montāžas sviru.



15

Noņemiet trumuļu bremžu loku stiprinājumus. Izmantojiet bremžu loku aizturatsperes noņēmēju.



16 Noņemiet piespiedējatsperi. Izmantojiet montāžas sviru.



17 Atvienojiet stāvbremzes trosi. Izmantojiet montāžas sviru.



18 Noņemiet abus bremžu lokus no balsta kronšteina.

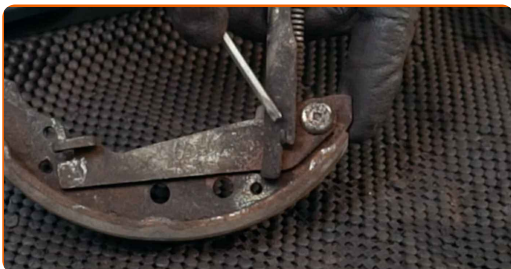


Maiņa: bremžu loku – AUDI COUPE (81, 85). AUTODOC ekspertu padomi:

- Nespiediet uz bremzes pedāli pēc aizmugurējo bremžu kluču noņemšanas. Tas izraisīs bremžu cilindra virzuļa izkrišanu, bremžu šķidruma noplūdi un sistēmas spiediena pazemināšanos.

19

Noņemiet augšējo atsperi un regulatoru. Izmantojiet plakano skrūvgriezi.



20

Noņemiet bremžu loku regulēšanas sviru.



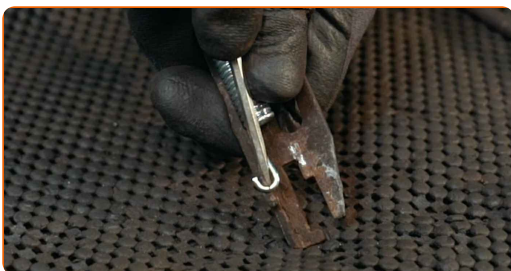
21

Uzstādiet bremžu loku regulēšanas sviru.



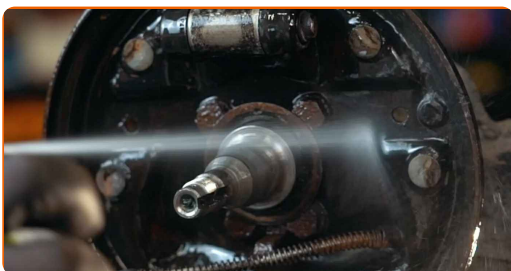
22

Uzstādiet augšējās aizzuratsperes un regulēšanas mehānismu uz jauniem bremžu lokiem. Izmantojiet plakano skrūvgriezi.



23

Notīriet bremžu loku montāžas sēžas. Izmantojiet universālu aerosolu.



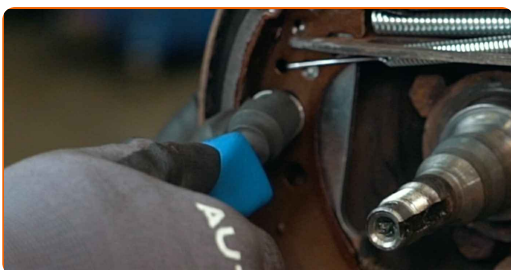
24 Pievienojiet stāvbremzes trosi pie bremžu kluča sviras.



25 Uzstādiet bremžu lokus uz darba bremžu cilindra un uz balsta vairoga kronšteina.



26 Uzstādiet trumuļu bremžu loku stiprinājumus. Izmantojiet bremžu loku aizturatsperes noņēmēju.



27 Uzstādiet piespiedējatsperi.



28 Uzstādiet apakšējo atgriezējatsperi. Izmantojiet montāžas sviru.



29

Apstrādājiet riteņa rumbu vietā, kur tā saskaras ar bremžu trumuli. Izmantojiet universālo smērvielu.



30

Uzstādiet bremžu trumuli, kas samontēts ar riteņa rumbas gultni.



31

Uzlieciet riepu.



AUTODOC iesaka:

- Brīdinājums! Lai izvairītos no ievainojumiem, turiet AUDI COUPE (81, 85) riteni, skrūvējot atpakaļ riteņa skrūves.

32

Aizskruvējiet riteņa stiprinājumu skrūves. Izmantojiet pneimo mucīņu Nr.17.



33

Uzskrūvējiet riteņa rumbas uzgriezni. Izmantojiet mucīņatslēgu Nr 24. Izmanojiet atslēgu ar tarkšķi.



Maiņa: bremžu loku – AUDI COUPE (81, 85). Ieteikums:

- Nocentrējiet bremžu trumuli.

34

Atskrūvējiet riteņu skrūves. Izmantojiet pneimo mucīņu Nr.17

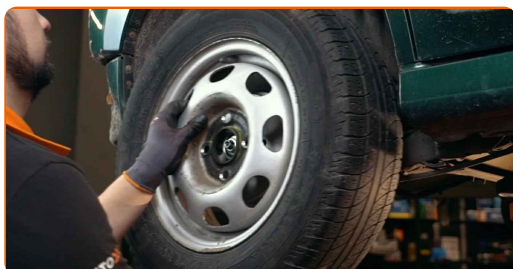


AUTODOC iesaka:

- Svarīgi! Turiet AUDI COUPE (81, 85) riteņi, skrūvējot vaļā stiprinājuma skrūves.

35

Noņemiet riteņi.



36

Uzstādiet jaunu riteņa rumbas uzgriežņa šķelttapu. Izmantojiet montāžas sviru. Izmantojiet āmuru.



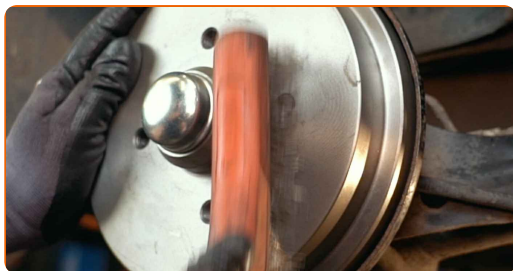
37

Uzstādiet rumbas uzgriežņa vāciņu. Izmantojiet āmuru.



38

Notīriet riteņa diska montāžas vietu. Izmantojiet metāla birsti.



39

Apstrādājiet riteņa diska saskares virsmu ar bremžu trumuli. Izmantojiet vara smērvielu.



40

Uzlieciet riepu.



AUTODOC iesaka:

- Brīdinājums! Lai izvairītos no ievainojumiem, turiet AUDI COUPE (81, 85) riteņi, skrūvējot atpakaļ riteņa skrūves.

41

Aizskruvējiet riteņa stiprinājumu skrūves. Izmantojiet pneimo mucīņu Nr.17



42

Noregulējiet stāvbremzes kabeli. Izmantojiet kombinēto atslēgu Nr 10.



43

Atlaidiet stāvbremzes sviru.



44

Nolaidiet auto un pievelciet skrūves krusteniskā veidā. Izmantojiet pneimo mucīņu Nr.17 Izmantojiet dinamometrisko atslēgu. Griezes moments 110 Nm.



45

Noņemiet fiksētājus un domkratus.



LABI DARĪTS! 

SKATĪT VAIRĀK PAMĀCĪBU

AUTODOC – AUGSTĀKĀ KVALITĀTE UN AUTODAĻAS PAR PIENĒMAMU CENU TIEŠSAISTĒ

AUTODOC MOBILĀ LIETOTNE: ĶĒRIET IZDEVĪGUS PIEDĀVĀJUMUS, VEICOT ĒRTUS PIRKUMUS



+ AUTODOC

GET IT ON **Google Play**

Download on the **App Store**

Download

LIELISKA IZVĒLE REZERVES DAĻĀM JŪSU AUTOMAŠĪNAI

BREMŽU LOKU: PLAŠA IZVELE

i ATBILDĪBAS IEROBEŽOJUMS:

Dokumentā ir ietverti tikai vispārīgi ieteikumi, kas var jums noderēt remontdarbu vai detaļu nomaiņas laikā. "AUTODOC" neuzņemas nekādu atbildību par jebkādiem zaudējumiem, ievainojumiem un mantas bojājumiem, kas gūti remontdarbu vai detaļu nomaiņas procesā sniegtās informācijas nepareizas lietošanas vai nepareizas interpretācijas dēļ.

"AUTODOC" neuzņemas nekādu atbildību par jebkādām iespējamām šajā rokasgrāmatā atrodamām kļūdām un neskaidrībām. Sniegtā informācija ir paredzēta tikai informatīviem nolūkiem un nevar aizstāt speciālistu padomu.

"AUTODOC" neuzņemas nekādu atbildību par nekorektu vai bīstamu remonta iekārtu, instrumentu un autodaļu izmantošanu. "AUTODOC" stingri iesaka būt uzmanīgiem un ievērot drošības noteikumus, veicot remonta vai nomaiņas darbus. Atcerieties: - zemas kvalitātes autodaļu izmantošana negarantē pienācīgu drošības līmeni uz ceļiem.

© Copyright 2022 – viss vietnes saturs, jo īpaši teksti, fotogrāfijas un grafiki ir aizsargāti ar autortiesībām. Visas tiesības, tajā skaitā tiesības kopēt, nodot trešām personām, rediģēt un tulkot, patur "AUTODOC GmbH".