



Kā nomainīt: aizmugures
bremžu klučus **AUDI**
Coupe B2 (81, 85) -
nomaiņas ceļvedis

LĪDZĪGA VIDEO PAMĀCĪBA



Šajā video redzama līdzīgas autodaļas nomaiņas procedūra citā transportlīdzeklī

Uzmanību

Šis maiņas algoritms ir piemērots:

AUDI Coupe B2 (81, 85) 2.2 GT, AUDI Coupe B2 (81, 85) 2.2 quattro, AUDI Coupe B2 (81, 85) 2.3, AUDI Coupe B2 (81, 85) 2.3 quattro

Darbību secība var nedaudz atšķirties atkarībā no automašīnas uzbūves.

Šī pamācība tika izveidota, pamatojoties uz līdzīgas autodaļas nomaiņas procedūru:
AUDI 80 B4 Sedan (8C2) 2.0

MAIŅA: BREMŽU KLUČU – AUDI COUPE B2 (81, 85).
NEPIECIEŠAMO INSTRUMENTU SARAKSTS:



- Stieplu suka
- WD-40 aerosols
- Bremžu sistēmu tīrītājs
- Vara smēriela
- Pretčīkstēšanas smēriela
- Augstas temperatūras keramikas smēre
- Dinamometriskā atslēga
- Kombinētā atslēga Nr 13
- Kombinētā atslēga Nr 15
- Pneimo mucīņa Nr 17
- Aprīkojums suporta bremžu cilindru izspiešanai
- Sprūdatslēga
- Lauznis
- Riteņa fiksētājs

Pirkt instrumentus

Maina: bremžu kluču – AUDI Coupe B2 (81, 85). AUTODOC padomi:

- Nomainiet bremžu klučus pilnā komplektācijā uz katras ass. Tas nodrošina efektīvu bremzēšanu.
- Uz vienas ass esošu abu bremžu kluču maiņas procedūra ir identiska.
- Visus darbus ir jāveic, kad dzinējs ir izslēgts.

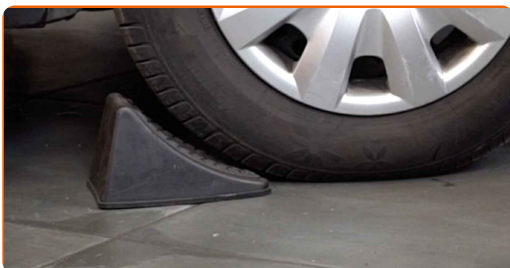
MAIŅA: BREMŽU KLUČU – AUDI COUPE B2 (81, 85). IETEICAMĀ DARBĪBU SECĪBA:

1

Atveriet motora pārsegu. Atskrūvējiet bremžu šķidruma izplešanās tvertnes vāku.

2

Nobloķējiet riteņus ar fiksētājiem.


3

Atskrūvējiet vaļīgāk riteņa stiprinājuma skrūves. Izmantojiet pneimo mucīņu Nr.17


4

Paceliet priekšējo / aizmugurējo auto pusi un atbalstiet to.

5

Atskrūvējiet riteņu skrūves.



AUTODOC iesaka:

- Svarīgi! Turiet AUDI Coupe B2 (81, 85) riteņus, skrūvējot vaļā stiprinājuma skrūves.

6

Noņemiet riteņus.

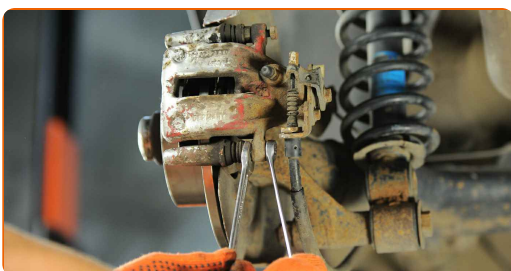


7

Notīriet bremžu suporta stiprinājumus. Izmantojiet metāla birsti. Izmantojiet bremžu sistēmas tīrītāju.

8

Atskrūvējiet bremžu suporta stiprinājumu. Izmantojiet kombinēto atslēgu Nr 15. Izmantojiet kombinēto atslēgu Nr 13.



9 Izpletiet bremžu klučus. Izmantojiet montāžas sviru.



10 Noņemiet bremžu suportu.



Maiņa: bremžu kluču – AUDI Coupe B2 (81, 85). Ieteikums:

- Piestipriniet suportu pie piekares vai virsbūves ar drāti, neatvienojot to no bremžu šļūtenes, lai pasargātu no gaisa iekļūšanas.
- Pārliedzinieties, ka bremžu supports nekarājas un neturas uz bremžu šļūtenes.
- Pēc bremžu suporta izņemšanas neizspiediet bremžu pedāli. Tas var izraisīt virzuļa izkrišanu no bremžu cilindra, un var rasties bremžu šķidruma noplūde un sistēmas dehermetizācija.
- Pārbaudiet bremžu suporta bremžu kronšteina, putekļu sargu un vadīklu pirkstu stāvokli. Notīriet tos. Ja nepieciešams, nomainiet tos.

11

Noņemiet bremžu klučus.

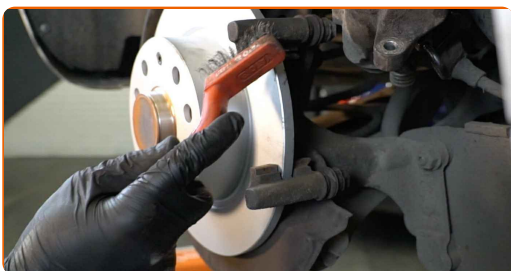


Maiņa: bremžu kluču – AUDI Coupe B2 (81, 85). AUTODOC speciālisti iesaka:

- Izmēriet bremžu diska biezumu. Tiklīdz tiek sasniegts maksimālais nodiluma ierobežojums, tas jānomaina.

12

Notīriet bremžu suporta kronšteinu no netīrumiem un putekļiem. Izmantojiet metāla birsti. Izmantojiet bremžu sistēmas tīrītāju.



13

Apstrādājiet bremžu klučus vietā, kur tie saskaras ar bremžu suporta skavu. Izmantojiet pretčīkstēšanas smērvielu.



Maiņa: bremžu kluču – AUDI Coupe B2 (81, 85). AUTODOC ekspertu padomi:

- Pirms bremžu kluču uzstādīšanas pārliedzinieties, ka diska virsma ir tīra.

14

Uzstādiet jaunus bremžu klučus.

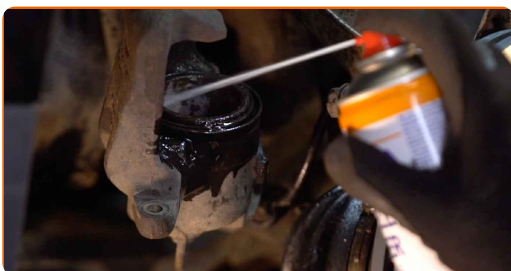


Maiņa: bremžu kluču – AUDI Coupe B2 (81, 85). AUTODOC iesaka:

- Pārliedzinieties, ka kluči ir uzstādīti ar uzlikām pret disku.

15

Apstrādājiet bremžu suporta virzuli. Izmantojiet bremžu sistēmas tīrītāju.



Maiņa: bremžu kluču – AUDI Coupe B2 (81, 85). AUTODOC speciālisti iesaka:

- Pēc aerosola uzklāšanas uzgaidiet pāris minūtes.

16

Iespiediet bremžu suporta virzuli. Izmantojiet suporta bremžu cilindru izspiešanas aprīkojumu.



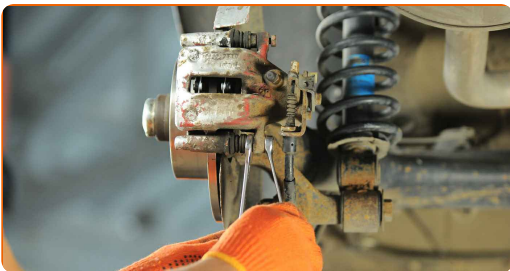
17.1

Uzstādiet bremžu suportu un piestipriniet to.



17.2

Izmantojiet kombinēto atslēgu Nr 15. Izmantojiet kombinēto atslēgu Nr 13. Izmantojiet dinamometrisko atslēgu. Griezes moments 35 Nm.



18

Apstrādājiet virsmu, kur bremžu disks saskaras ar riteņa disku. Izmantojiet augstas temperatūras keramikas smēri.



19

Notīriet bremžu diska virsmu. Izmantojiet bremžu sistēmas tīrītāju.



AUTODOC iesaka:

- Maiņa: bremžu kluču – AUDI Coupe B2 (81, 85). Pēc aerosola uzklāšanas pagaidiet dažas minūtes.

20

Uzlieciet riepu.



Maiņa: bremžu kluču – AUDI Coupe B2 (81, 85). AUTODOC ekspertu padomi:

- Lai izvairītos no traumatiskām situācijām, pieturiet riteni, skrūvējot stiprinājuma skrūves.

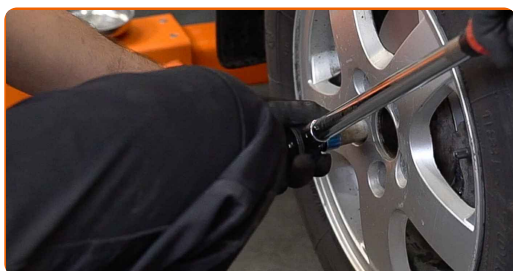
21

Aizskruvējiet riteņa stiprinājumu skrūves. Izmantojiet pneimo mucīņu Nr.17



22

Nolaidiet auto un pievelciet skrūves krusteniskā veidā. Izmantojiet pneimo mucīņu Nr.17 Izmantojiet dinamometrisko atslēgu. Griezes moments 120 Nm.



23

Noņemiet fiksētājus un domkratus.

AUTODOC iesaka:

- Svarīgi! Maiņa: bremžu kluču – AUDI Coupe B2 (81, 85). Pārbaudiet bremžu šķidruma līmeni tvertnē un, ja nepieciešams, pielejiet klāt.

24

Atskrūvējiet bremžu šķidruma izplešanās tvertnes vāku. Aizveriet dzinēja pārsegu.

Maiņa: bremžu kluču – AUDI Coupe B2 (81, 85). Ieteikums:

- Nedarbinot dzinēju, piespiediet bremžu pedāli vairākas reizes, līdz jūtat būtisku pretestību.

LABI DARĪTS! 

SKATĪT VAIRĀK PAMĀCĪBU

AUTODOC – AUGSTĀKĀ KVALITĀTE UN AUTODAĻAS PAR PIENĒMAMU CENU TIEŠSAISTĒ

AUTODOC MOBILĀ LIETOTNE: ĶĒRIET IZDEVĪGUS PIEDĀVĀJUMUS,
VEICOT ĒRTUS PIRKUMUS



AUTODOC⁺

GET IT ON
 Google Play

Download on the
 App Store

Download

LIELISKA IZVĒLE REZERVES DAĻĀM JŪSU AUTOMAŠĪNAI

BREMŽU KLUČI: PLAŠA IZVELE

ATBILDĪBAS IEROBEŽOJUMS:

Dokumentā ir ietverti tikai vispārīgi ieteikumi, kas var jums noderēt remontdarbu vai detaļu nomaiņas laikā. "AUTODOC" neuzņemas nekādu atbildību par jebkādiem zaudējumiem, ievainojumiem un mantas bojājumiem, kas gūti remontdarbu vai detaļu nomaiņas procesā sniegtās informācijas nepareizas lietošanas vai nepareizas interpretācijas dēļ.

"AUTODOC" neuzņemas nekādu atbildību par jebkādām iespējamām šajā rokasgrāmatā atrodamām kļūdām un neskaidrībām. Sniegtā informācija ir paredzēta tikai informatīviem nolūkiem un nevar aizstāt speciālistu padomu.

"AUTODOC" neuzņemas nekādu atbildību par nekorektu vai bīstamu remonta iekārtu, instrumentu un autodaļu izmantošanu. "AUTODOC" stingri iesaka būt uzmanīgiem un ievērot drošības noteikumus, veicot remonta vai nomaiņas darbus. Atcerieties: - zemas kvalitātes autodaļu izmantošana negarantē pienācīgu drošības līmeni uz ceļiem.

© Copyright 2022 – viss vietnes saturs, jo īpaši teksti, fotogrāfijas un grafiki ir aizsargāti ar autortiesībām. Visas tiesības, tajā skaitā tiesības kopēt, nodot trešām personām, rediģēt un tulkot, patur "AUTODOC GmbH".