

AUTODOC
CLUB

Kā nomainīt: priekšas
logu slotiņas **Toyota**
Aygo ABI - nomaiņas
ceļvedis

VIDEO PAMĀCĪBA



Uzmanību!

Šis maiņas algoritms ir piemērots:

TOYOTA Auris Hatchback (E15) 1.8 (ZRE152_), TOYOTA Auris Hatchback (E15) 1.8 4WD (ZRE154_), TOYOTA Auris Hatchback (E15) 1.5 (NZE151_), TOYOTA Auris Hatchback (E15) 1.5 4WD (NZE154_), TOYOTA Celica VII Coupe (T230) 1.8 16V VT-i, TOYOTA Celica VII Coupe (T230) 1.8 16V TS, TOYOTA Corolla Verso (E121) 1.6 VVT-i (ZZE121_), TOYOTA Corolla Verso (E121) 2.0 D-4D (CDE120_), TOYOTA Corolla Verso (E121) 1.8 VVT-i (ZZE122_), TOYOTA Prius II Liftback (XW20) 1.5 (NHW2_), TOYOTA Aygo (AB10) 1, TOYOTA Aygo (AB10) 1.4 HDi, TOYOTA Auris Hatchback (E15) 2.2 D (ADE157_), TOYOTA Auris Hatchback (E15) 2.0 D-4D (ADE150_), TOYOTA Auris Hatchback (E15) 1.4 D-4D (NDE150_), (+ 39)

Darbību secība var nedaudz atšķirties atkarībā no automašīnas uzbūves.

MAIŅA: LOGU SLOTIŅU – TOYOTA AYGO AB1.
INSTRUMENTI, KURI VARĒTU NODERĒT:



- Plakanais Skrūvgriezis

PIRKT INSTRUMENTUS

Mainīa: logu slotiņu – Toyota Aygo AB1. AUTODOC iesaka:

- Vienmēr vienlaicīgi nomainiet abas priekšējo logu tīrītāju slotiņas. Tas nodrošinās efektīvu un vienmērīgu vējstikla tīrīšanu.
- Nesajauciet vietām logu tīrītāju slotiņas vadītāja un pasažiera pusē.
- Abu stikla tīrītāju slotiņu aizstāšanas procedūra ir identiska.
- Visus darbus ir jāveic, kad dzinējs ir izslēgts.

MAINĀ: LOGU SLOTIŅU – TOYOTA AYG0 AB1. IETEICAMĀ DARBĪBU SECĪBA:

1

Sagatavojiet jaunas logu slotiņas.



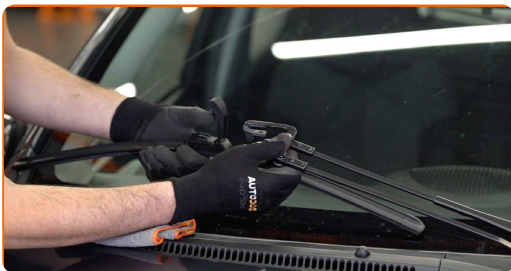
2

Paceltiet slotiņas no stikla līdz tās apstājas.



3

Nospiediet skavu. Izmantojiet plakano skrūvgriezi. Noņemiet slotiņu no sviras.

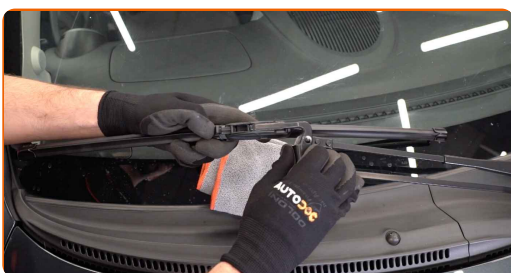


Maiņa: logu slotiņu – Toyota Aygo AB1. AUTODOC ekspertu padomi:

- Pārliecinieties, ka slotiņu maiņas laikā sviras neatsitās pret stiklu.

4

Uzstādiēt jaunu logu slotiņu un uzmanīgi pielieciet slotiņu pie loga.



Maiņa: logu slotiņu – Toyota Aygo AB1. Ieteikums:

- Neņemiet logu tīrītāju slotiņu aiz tīrošās gumijas malas, lai nesabojātu grafiņa pārklājumu.
- Pārliecinieties, ka slotiņas gumija cieši pieguļ stiklam visā tās garumā.

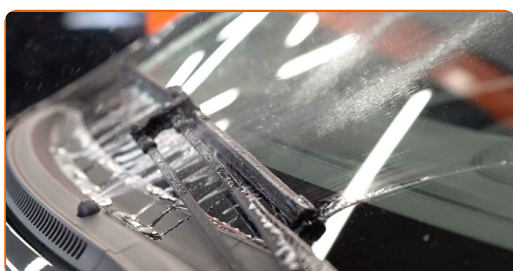
5

Ieslēdziet aizdedzi.



6

Pēc uzstādīšanas pārbaudiet logu tīrītāja darbību. Slotiņas nedrīkst krustoties vai atsisties pret vējstikla blīvējumu.

**LABI DARĪTS!** 👍**SKATĪT VAIRĀK PAMĀCĪBU**

AUTODOC – AUGSTĀKĀ KVALITĀTE UN AUTODAĻAS PAR PIENĒMAMU CENU TIEŠSAISTĒ

AUTODOC MOBILĀ LIETOTNE: ĶĒRIET IZDEVĪGUS PIEDĀVĀJUMUS,
VEICOT ĒRTUS PIRKUMUS

AUTODOC

GET IT ON
Google Play

Download on the
App Store

Download

LIELISKA IZVĒLE REZERVES DAĻĀM JŪSU AUTOMAŠĪNAI

IEGĀDĀJĒTIES REZERVES DAĻAS TOYOTA AUTOMAŠĪNAI

LOGU SLOTIŅU: PLAŠA IZVELE

IZVĒLIETIES REZERVES DAĻAS PRIEKŠ TOYOTA AYGO ABI

TOYOTA LOGU SLOTIŅU: IEGĀDĀTIES TŪLĪT

TOYOTA AYGO ABI LOGU SLOTIŅU: LABĀKIE PIEDĀVĀJUMI

ⓘ ATBILDĪBAS IEROBEŽOJUMS:

Dokumentā ir ietverti tikai vispārīgi ieteikumi, kas var jums noderēt remontdarbu vai detaļu nomaiņas laikā. "AUTODOC" neuzņemas nekādu atbildību par jebkādiem zaudējumiem, ievainojumiem un mantas bojājumiem, kas gūti remontdarbu vai detaļu nomaiņas procesā sniegtās informācijas nepareizas lietošanas vai nepareizas interpretācijas dēļ.

"AUTODOC" neuzņemas nekādu atbildību par jebkādam iespējamām šajā rokasgrāmatā atrodamām kļūdām un neskaidrībām. Sniegtā informācija ir paredzēta tikai informatīviem nolūkiem un nevar aizstāt speciālistu padomu.

"AUTODOC" neuzņemas nekādu atbildību par nekorektu vai bīstamu remonta iekārtu, instrumentu un autodaļu izmantošanu. "AUTODOC" stingri iesaka būt uzmanīgiem un ievērot drošības noteikumus, veicot remonta vai nomaiņas darbus. Atcerieties: - zemas kvalitātes autodaļu izmantošana negarantē pienācīgu drošības līmeni uz ceļiem.

© Copyright 2021 – viss vietnes saturs, jo īpaši teksti, fotogrāfijas un grafiki ir aizsargāti ar autortiesībām. Visas tiesības, tajā skaitā tiesības kopēt, nodot trešām personām, rediģēt un tulkot, patur "AUTODOC GmbH".