

 **AUTODOC CLUB**

Kā nomainīt: aizmugures
amortizatoru **Mercedes**
W245 - nomainas
ceļvedis

VIDEO PAMĀCĪBA

 **Uzmanību!**

Šis maiņas algoritms ir piemērots:

MERCEDES-BENZ A Klase (W169) E-CELL (169.090), MERCEDES-BENZ A Klase (W169) A 200 CDI (169.308, 169.008), MERCEDES-BENZ A Klase (W169) A 170 (169.032, 169.332), MERCEDES-BENZ A Klase (W169) A 150 (169.031, 169.331), MERCEDES-BENZ A Klase (W169) A 200 (169.033, 169.333), MERCEDES-BENZ A Klase (W169) A 160 CDI (169.006, 169.306), MERCEDES-BENZ A Klase (W169) A 180 CDI (169.007, 169.307), MERCEDES-BENZ A Klase (W169) A 200 CDI (169.008, 169.308), MERCEDES-BENZ B Klase (W245) B 180 CDI (245.207), MERCEDES-BENZ B Klase (W245) B 200 CDI (245.208), MERCEDES-BENZ B Klase (W245) B 170 (245.232), MERCEDES-BENZ B Klase (W245) B 200 TURBO (245.234), MERCEDES-BENZ B Klase (W245) B 150 (245.231), MERCEDES-BENZ A Klase (W169) A 200 TURBO (169.034, 169.334), MERCEDES-BENZ B Klase (W245) B 170 NGT (245.233), (+ 5)

Darbību secība var nedaudz atšķirties atkarībā no automašīnas uzbūves.

**MAIŅA: AMORTIZATORU – MERCEDES W245.
NEPIECIEŠAMIE INSTRUMENTI:**



- Stieplu suka
- WD-40 aerosols
- Bremžu sistēmu tīrītājs
- Vara smērviela
- Kombinētā atslēga Nr 16
- Muciņas uzgalis nr. 16
- Muciņas uzgalis nr. 17
- Pneimo mucīņa Nr H12
- Sprūdatslēga
- Dinamometriskā atslēga
- Amortizatora mucīņu atslēga DDN№6
- Lauznis
- Hidrauliskais pacēlājs
- Riteņa fiksētājs

PIRKT INSTRUMENTUS

Maina: amortizatoru – Mercedes W245. AUTODOC speciālisti iesaka:

- Abi aizmugurējās balstiekārtas amortizatori jānomaina vienlaicīgi.
- Nomainas procedūra ir identiska gan kreisam, gan labam aizmugurējās balstiekārtas amortizatoram.
- Lūdzu, ņemiet vērā: visi darbi ar Mercedes W245 automašīnu jāveic ar izslēgtu motoru.

VEICIET NOMAIŅU ŠĀDĀ SECĪBĀ:

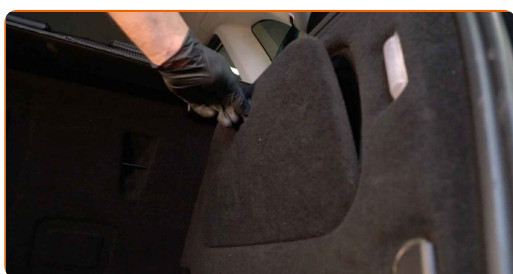
1

Atveriet bagāžas nodalījuma vāku.



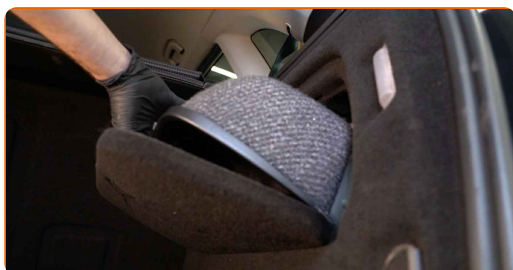
2

Noņemiet bagāžnieka sānu apšuvuma fiksatorus.



3

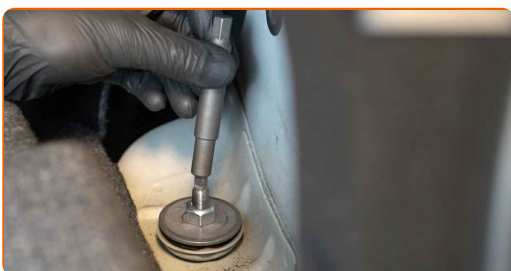
Atvienojiet bagāžnieka sānu apšuvumu.



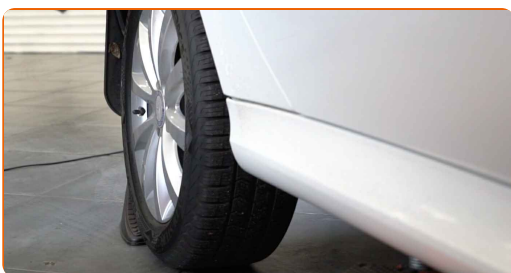
4 Noņemiet aizsargvāciņu no amortizatora balsta.



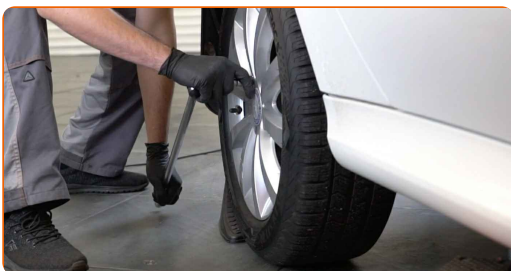
5 Atslābiniet amortizatora augšējo stiprinājumu. Izmantojiet mucīnatslēgu Nr 16. Izmantojiet amortizatora mucīņu atslēgu DD Nr 6. Izmantojiet atslēgu ar tarkšķi.



6 Nobloķējiet riteņus ar fiksētājiem.



7 Atskrūvējiet vaļīgāk riteņa stiprinājuma skrūves. Izmantojiet pneimo mucīņu Nr.H12



8 Paceliet priekšējo / aizmugurējo auto pusi un atbalstiet to.



9

Atskrūvējiet riteņu skrūves.



Maiņa: amortizatoru – Mercedes W245. AUTODOC iesaka:

- Lai izvairītos no traumu gūšanas, pieturiet riteni, atskrūvējot skrūves.

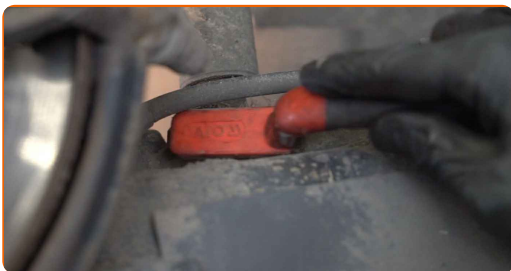
10

Noņemiet riteni.



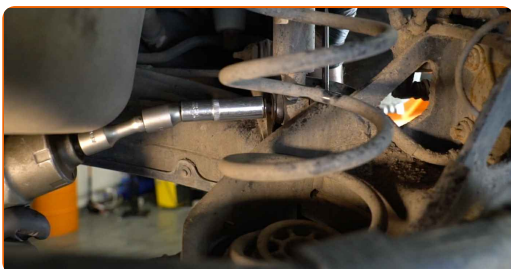
11

Notīriet amortizatora stiprinājumus. Izmantojiet metāla birsti. Izmantojiet WD-40 aerosolu.

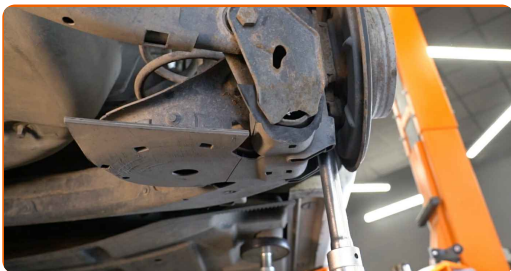


12

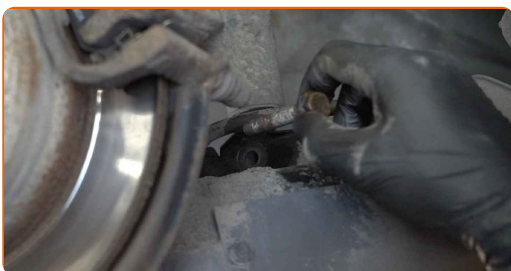
Atskrūvējiet amortizatora apakšējo stiprinājumu. Izmantojiet kombinēto atslēgu Nr 16. Izmantojiet mucīņatslēgu Nr 16. Izmantojiet atslēgu ar tarkšķi.



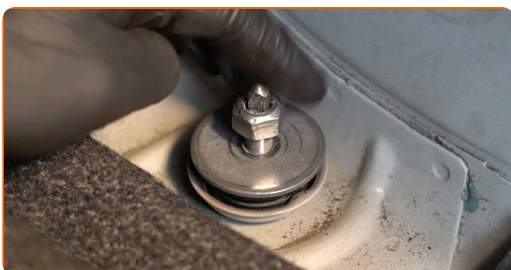
13 Atbalstiet sviru. Izmantojiet hidraulisko transmisiju domkratu.



14 Izņemiet stiprinājuma skrūvi.



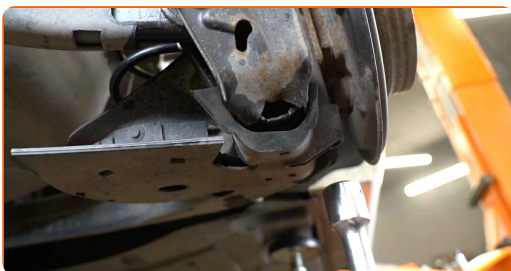
15 Atskrūvējiet amortizatora augšējo stiprinājumu.



AUTODOC iesaka:

- Svarīgi! Lai izvairītos no ievainojumiem, turiet Mercedes W245 amortizatoru, skrūvējot vaļā tā stiprinājumu skrūves.

16 Noņemiet atbalstu no sviras apakšas.

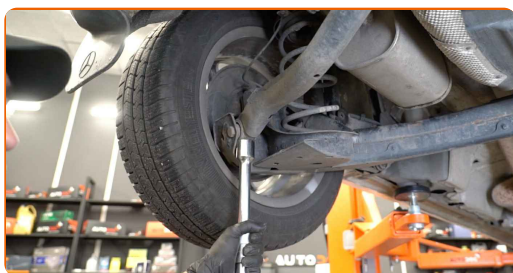


Maiņa: amortizatoru – Mercedes W245. AUTODOC iesaka:

- Vienmērīgi un bez rāvieniem nolaidiet hidraulisko transmisiju domkratu, lai izvairītos no mezglu un mehānismu bojājumiem.

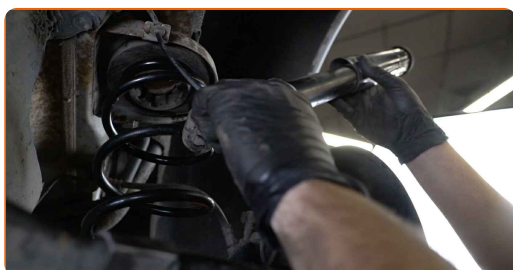
17

Atbalstiet sviru. Izmantojiet hidraulisko transmisiju domkratu.



18

Noņemiet amortizatoru. Izmantojiet montāžas sviru.

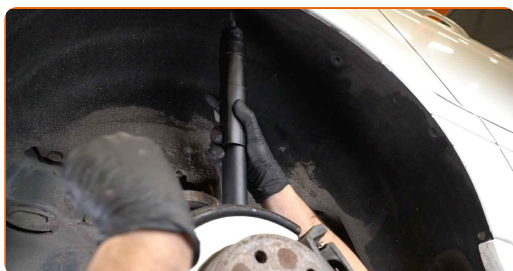


Maiņa: amortizatoru – Mercedes W245. AUTODOC ekspertu padomi:

- Pirms jaunā amortizatora uzstādīšanas noteikti pārsūknējiet to 3-5 reizes manuāli.

19

Ievietojiet amortizatoru riteņa arkā un nostipriniet to.

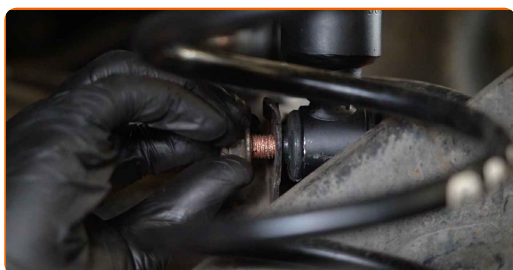


AUTODOC iesaka:

- Mercedes W245 - lai izvairītos no ievainojumiem, turiet amortizatoru, skrūvējot ciet tā stiprinājumu skrūves.

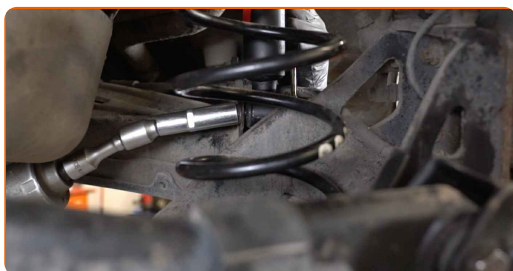
20

Uzstādiet stiprinājuma skrūvi.



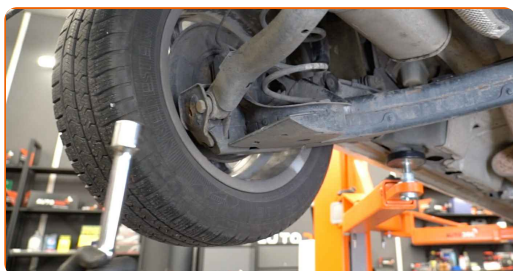
21

Aizskrūvējiet amortizatora apakšējo stiprinājumu. Izmantojiet kombinēto atslēgu Nr 16. Izmantojiet mucīņatslēgu Nr 16. Izmantojiet atslēgu ar tarkšķī.



22

Noņemiet atbalstu no sviras apakšas.

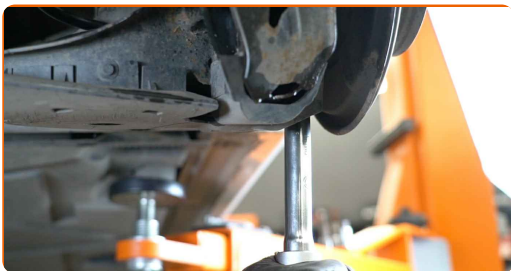


AUTODOC iesaka:

- Maiņa: amortizatoru – Mercedes W245. Laidiet transmisijas domkratu zemē gludi un bez raušanas, lai nesabojātu komponentus un mehānismus.

23

Atbalstiet sviru. Izmantojiet hidraulisko transmisiju domkratu.

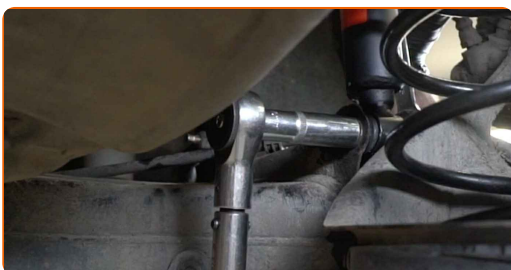


24

Pieskrūvējiet amortizatora augšējo stiprinājumu.

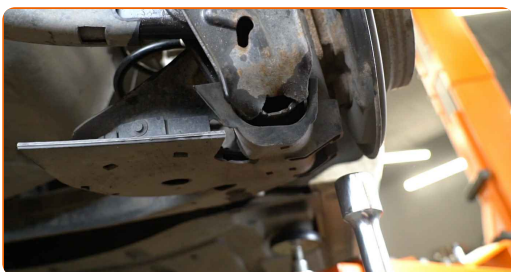
25

Notīriet detaļas un uztriepiet plānu smērvielas kārtiņu uz gultņa sēžas. Izmantojiet mucīņatslēgu Nr 16. Izmantojiet dinamometrisko atslēgu. Griezes moments 70 Nm.



26

Noņemiet atbalstu no sviras apakšas.



Maiņa: amortizatoru – Mercedes W245. Ieteikums:

- Vienmērīgi un bez rāvieniem nolaidiet hidraulisko transmisiju domkratu, lai izvairītos no mezglu un mehānismu bojājumiem.

27 Apstrādājiet amortizatora stiprinājumus. Izmantojiet vara smērvielu.

28 Apstrādājiet virsmu, kur bremžu disks saskaras ar riteņa disku. Izmantojiet vara smērvielu.



29 Notīriet bremžu diska virsmu. Izmantojiet bremžu sistēmas tīrītāju.



Maiņa: amortizatoru – Mercedes W245. AUTODOC iesaka:

- Pēc aerosola uzklāšanas uzgaidiet pāris minūtes.

30 Uzlieciet riepu.

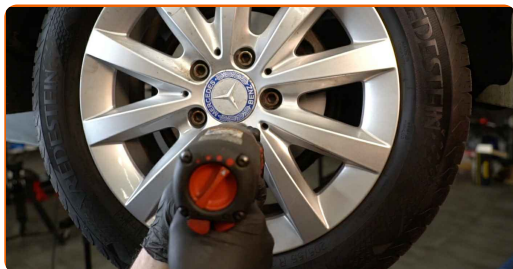


AUTODOC iesaka:

- Svarīgi! Skrūvējot Mercedes W245 riteņa stiprinājuma skrūves, turiet riteni.

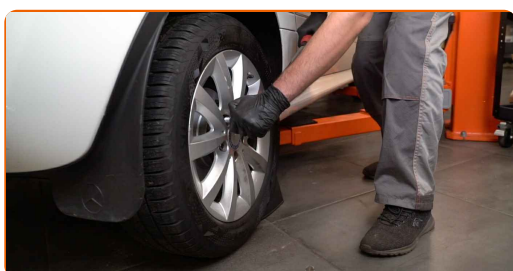
31

Aizskruvējiet riteņa stiprinājumu skrūves. Izmantojiet pneimo mucīņu Nr.H12



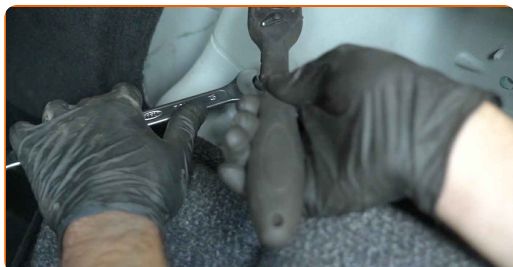
32

Nolaidiet auto un pievelciet skrūves krusteniskā veidā. Izmantojiet pneimo mucīņu Nr.H12 Izmantojiet dinamometrisko atslēgu. Griezes moments 130 Nm.



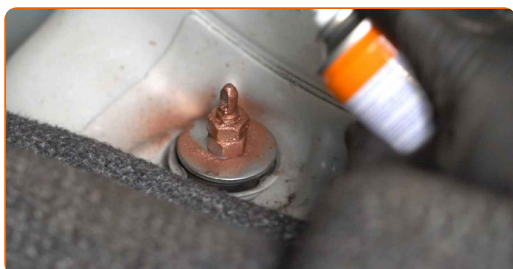
33

Pievelciet augšējo amortizatora stiprinājumu. Izmantojiet mucīņatslēgu Nr 17. Izmantojiet amortizatora mucīņu atslēgu DD Nr 6. Izmantojiet dinamometrisko atslēgu. Griezes moments 20 Nm.

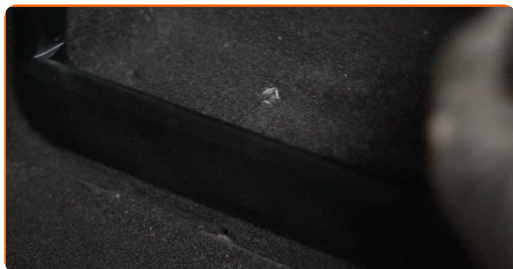


34

Apstrādājiet amortizatora stiprinājumus. Izmantojiet vara smērvielu.



35 Uzstādiet aizsargājošo amortizatora balsta vāciņu.



36 Pievienojiet bagāžnieka sānu apšuvumu.

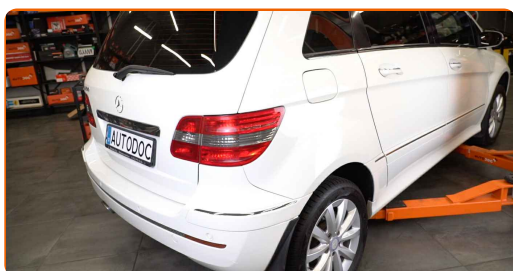


37 Uzstādiet bagāžnieka sānu apšuvuma fiksatorus.



38 Aizveriet bagāžnieka vāku.

39 Noņemiet fiksētājus un domkratus.



LABI DARĪTS! 

SKATĪT VAIRĀK PAMĀCĪBU

AUTODOC – AUGSTĀKĀ KVALITĀTE UN AUTODAĻAS PAR PIENĒMAMU CENU TIEŠSAISTĒ

AUTODOC MOBILĀ LIETOTNE: ĶĒRIET IZDEVĪGUS PIEDĀVĀJUMUS,
VEICOT ĒRTUS PIRKUMUS



+ AUTODOC

GET IT ON
Google Play

Download on the
App Store

Download

LIELISKA IZVĒLE REZERVES DAĻĀM JŪSU AUTOMAŠĪNAI

**IEGĀDĀJĒTIES REZERVES DAĻAS MERCEDES
AUTOMAŠĪNAI**

AMORTIZATORU: PLAŠA IZVELE

IZVĒLIETIES REZERVES DAĻAS PRIEKŠ MERCEDES W245

MERCEDES AMORTIZATORU: IEGĀDĀTIETIS TŪLĪT

MERCEDES W245 AMORTIZATORU: LABĀKIE PIEDĀVĀJUMI

ATBILDĪBAS IEROBEŽOJUMS:

Dokumentā ir ietverti tikai vispārīgi ieteikumi, kas var jums noderēt remontdarbu vai detaļu nomaiņas laikā. "AUTODOC" neuzņemas nekādu atbildību par jebkādiem zaudējumiem, ievainojumiem un mantas bojājumiem, kas gūti remontdarbu vai detaļu nomaiņas procesā sniegtās informācijas nepareizas lietošanas vai nepareizas interpretācijas dēļ.

"AUTODOC" neuzņemas nekādu atbildību par jebkādam iespējamām šajā rokasgrāmatā atrodamām kļūdām un neskaidrībām. Sniegtā informācija ir paredzēta tikai informatīviem nolūkiem un nevar aizstāt speciālistu padomu.

"AUTODOC" neuzņemas nekādu atbildību par nekorektu vai bīstamu remonta iekārtu, instrumentu un autodaļu izmantošanu. "AUTODOC" stingri iesaka būt uzmanīgiem un ievērot drošības noteikumus, veicot remonta vai nomaiņas darbus. Atcerieties: - zemas kvalitātes autodaļu izmantošana negarantē pienācīgu drošības līmeni uz ceļiem.

© Copyright 2023 – viss vietnes saturs, jo īpaši teksti, fotogrāfijas un grafiki ir aizsargāti ar autortiesībām. Visas tiesības, tajā skaitā tiesības kopēt, nodot trešām personām, rediģēt un tulkot, patur "AUTODOC SE".