

 **AUTODOC CLUB**

Kā nomainīt: aizmugures
bremžu diskus **Audi A4**
B7 Avant - nomaiņas
ceļvedis

VIDEO PAMĀCĪBA

 Uzmanību

Šis maiņas algoritms ir piemērots:

AUDI COUPE (89, 8B) S2 quattro, AUDI 80 B4 Sedan (8C2) S2 quattro, AUDI 80 B4 Avant (8C5) S2 quattro, AUDI A4 Sedan (8E2, B6) 1.8 T, AUDI A4 Sedan (8E2, B6) 2.0, AUDI A4 Sedan (8E2, B6) 1.8 T quattro, AUDI A4 Sedan (8E2, B6) 1.9 TDI, AUDI A4 Sedan (8E2, B6) 1.6, AUDI A4 Avant (8E5, B6) 1.6, AUDI A4 Avant (8E5, B6) 2.0, AUDI A4 Avant (8E5, B6) 1.8 T, AUDI A4 Avant (8E5, B6) 1.9 TDI, AUDI A4 Avant (8E5, B6) 1.8 T quattro, AUDI A4 Sedan (8E2, B6) 2.0 FSI, AUDI A4 Sedan (8E2, B6) 1.9 TDI quattro, (+ 33)

Darbību secība var nedaudz atšķirties atkarībā no automašīnas uzbūves.

**MAIŅA: BREMŽU DISKU – AUDI A4 B7 AVANT.
NEPIECIEŠAMO INSTRUMENTU SARAKSTS:**



- Stieplu suka
- WD-40 aerosols
- Bremžu sistēmu tīrītājs
- Smērviela suporta vadīklām
- Vara smērviela
- Hermētiķis
- Kombinētā atslēga Nr 13
- Kombinētā atslēga Nr 16
- HEX uzgalis Nr. H8.
- Torx uzgalis T30
- Pneimo mucīņa Nr 17
- Aprīkojums suporta bremžu cilindru izspiešanai
- Sprūdatslēga
- Dinamometriskā atslēga
- Plakanais Skrūvgriezis
- Lauznis
- Riteņa fiksētājs

PIRKT INSTRUMENTUS

Maiņa: bremžu disku – Audi A4 B7 Avant. AUTODOC ekspertu padomi:

- Nomainiet bremžu diskus automašīnai Audi A4 B7 Avant pilnīgā komplektācijā uz katras ass. Neatkarīgi no komponentu stāvokļa. Tas nodrošinās vienmērīgu bremzēšanu.
- Uz vienas ass esošu abu bremžu disku maiņas procedūra ir identiska.
- Mainot bremžu diskus, vienmēr nomainiet arī bremžu klučus.
- Brīdinājums! Pirms jebkura darba uzsākšanas izslēdziet Audi A4 B7 Avant motoru.

VEICIET NOMAIŅU ŠĀDĀ SECĪBĀ:

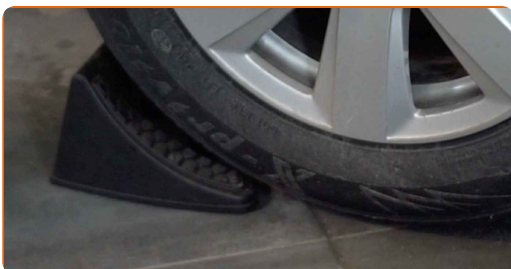
1

Atveriet motora pārsegu. Atskrūvējiet bremžu šķidruma izplešanās tvertnes vāku.



2

Nobloķējiet riteņus ar fiksētājiem.



3

Atskrūvējiet valīgāk riteņa stiprinājuma skrūves Izmantojiet pneimo mucīņu Nr.17



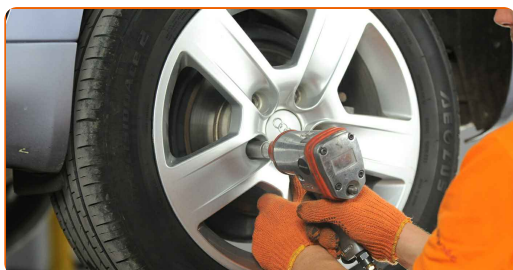
4

Paceliet aizmugurējo auto pusi un atbalstiet to.



5

Atskrūvējiet riteņu skrūves.



Maiņa: bremžu disku – Audi A4 B7 Avant. Ieteikums:

- Lai izvairītos no traumu gūšanas, pieturiet riteni, atskrūvējot skrūves.

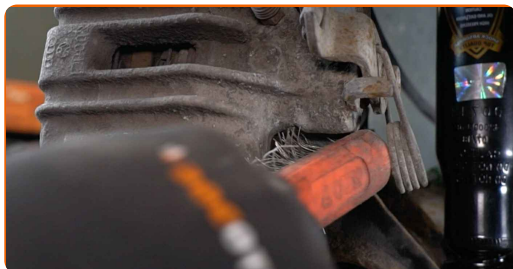
6

Noņemiet riteni.



7

Notīriet bremžu suporta stiprinājumus. Izmantojiet metāla birsti. Izmantojiet WD-40 aerosolu.



8

Atskrūvējiet bremžu suporta stiprinājumu Izmantojiet kombinēto atslēgu Nr 13. Izmantojiet kombinēto atslēgu Nr 16.

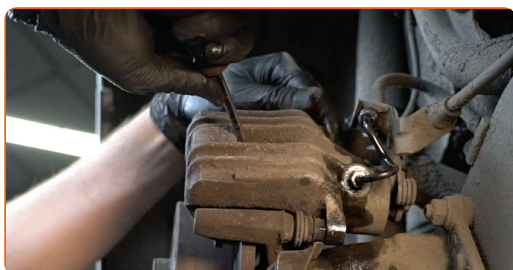


9

Izņemiet stiprinājuma skrūves (2 gb.).

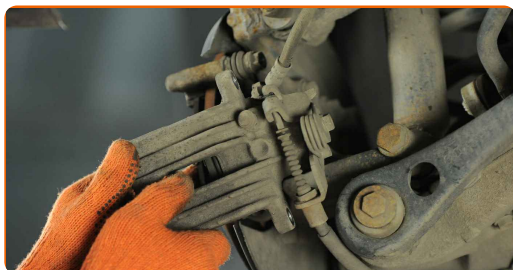
10

Izpletiet bremžu klučus. Izmantojiet montāžas sviru.



11

Noņemiet bremžu suportu. Izmantojiet plakano skrūvgriezi.

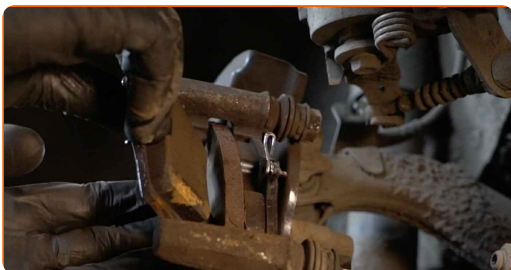


Maiņa: bremžu disku – Audi A4 B7 Avant. AUTODOC speciālisti iesaka:

- Piestipriniet suportu pie piekares vai virsbūves ar drāti, neatvienojot to no bremžu šļūtenes, lai pasargātu no gaisa iekļūšanas.
- Pārliecinieties, ka bremžu supports nekarājas un neturas uz bremžu šļūtenes.
- Pēc bremžu suporta izņemšanas neizspiediet bremžu pedāli. Tas var izraisīt virzuļa izkrišanu no bremžu cilindra, un var rasties bremžu šķidruma noplūde un sistēmas dehermetizācija.
- Pārbaudiet bremžu suporta bremžu kronšteina, putekļu sargu un vadīklu pirkstu stāvokli. Notīriet tos. Ja nepieciešams, nomainiet tos.

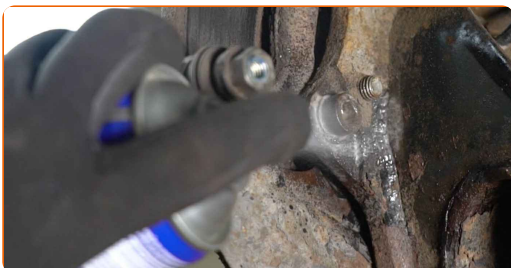
12

Noņemiet bremžu klučus.

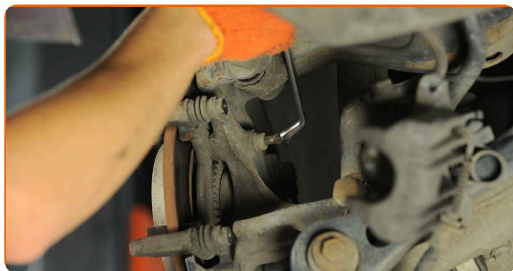


13

Notīriet bremžu suporta kronšteina stiprinājumus. Izmantojiet metāla birsti. Izmantojiet WD-40 aerosolu.

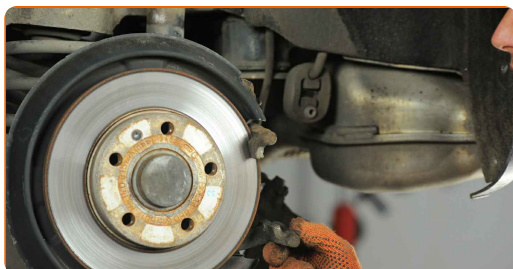


14 Atskrūvējiet bremžu suporta kronšteina stiprinājumu. Izmantojiet HEX Nr. H8. Izmantojiet atslēgu ar tarkšķi.

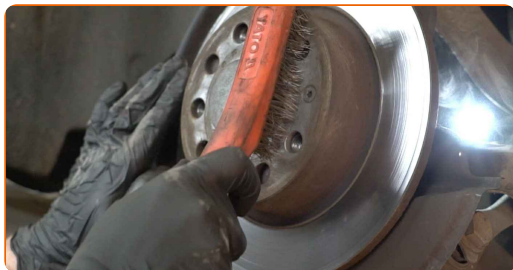


15 Izņemiet stiprinājuma skrūves (2 gb.).

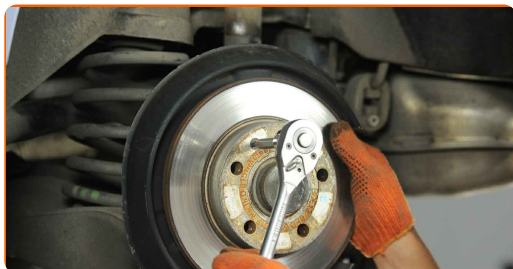
16 Noņemiet bremžu suporta kronšteinu.



17 Notīriet bremžu diska stiprinājumus. Izmantojiet metāla birsti. Izmantojiet WD-40 aerosolu.



18 Atskrūvējiet bremžu diska stiprinājumu. Izmantojiet Torx T 30. Izmantojiet atslēgu ar tarkšķi.



19 Noņemiet bremžu disku.



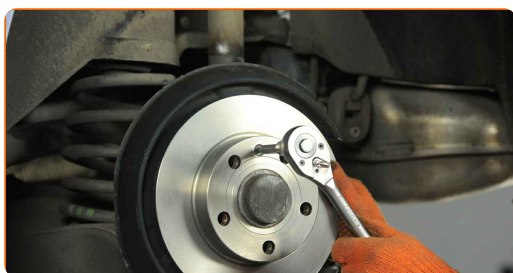
20 Notīriet rumbu. Izmantojiet metāla birsti. Apstrādājiet kontaktpvirsmu. Izmantojiet vara smērvielu.



21 Uzstādiet bremžu disku.



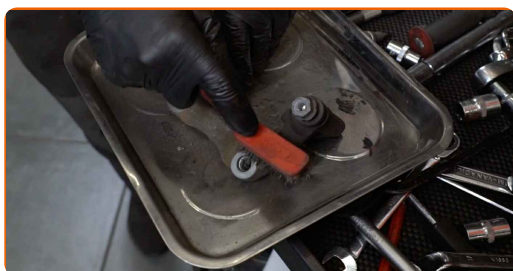
22 Pievelciet bremžu diska stiprinājumu. Izmantojiet Torx T 30. Izmantojiet dinamometrisko atslēgu. Grieznes moments 5 Nm.



23 Apstrādājiet stiprinājuma skrūves. Izmantojiet hermētiķi.



- 24** Notīriet bremžu suporta kronšteinu no netīrumiem un putekļiem. Izmantojiet metāla birsti. Izmantojiet bremžu sistēmas tīrītāju.

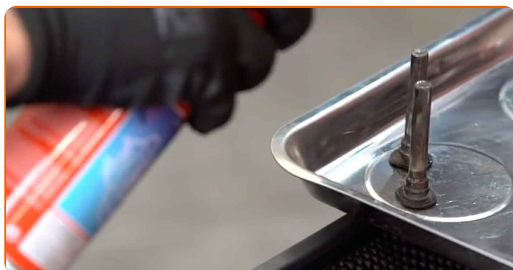


AUTODOC iesaka:

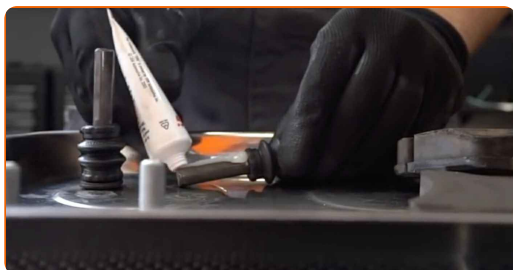
- Maiņa: bremžu disku – Audi A4 B7 Avant. Pēc aerosola uzklāšanas pagaidiet dažas minūtes.

- 25** Izņemiet vadtapas no vecā bremžu suporta.

- 26** Notīriet bremžu suportu vadtapas.



- 27** Apstrādājiet bremžu suporta vadtapas. Izmantojiet bremžu suporta vadtapu smērieli.



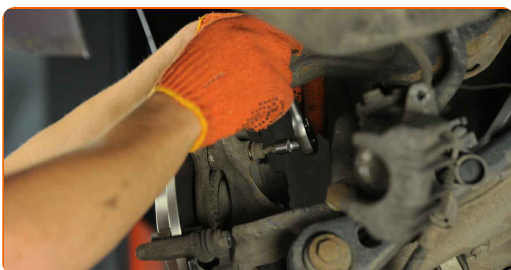
- 28** Ieskrūvējiet vadīklas.

29 Uzstādiet bremžu suporta kronšteinu

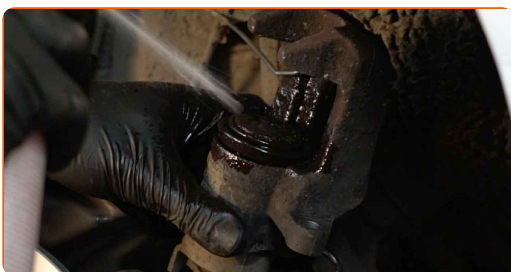


30 Uzstādiet stiprinājuma skavas (2 gab.).

31 Pievelciet bremžu suporta kronšteinu Izmantojiet HEX Nr. H8. Izmantojiet dinamometrisko atslēgu. Griezes moments 75 Nm.



32 Apstrādājiet bremžu suporta virzuli. Izmantojiet bremžu sistēmas tīrītāju.

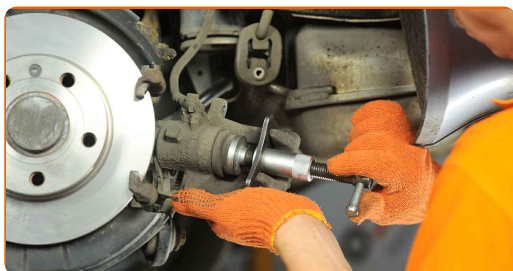


AUTODOC iesaka:

- Maiņa: bremžu disku – Audi A4 B7 Avant. Pēc aerosola uzklāšanas pagaidiet dažas minūtes.

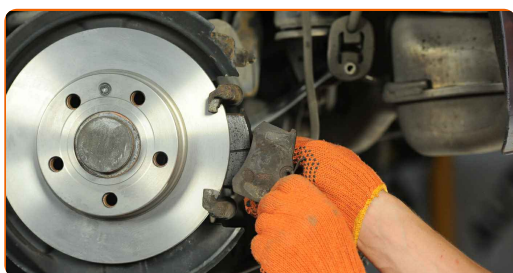
33

Iespiediet bremžu suporta virzuli. Izmantojiet suporta bremžu cilindru izspiešanas aprīkojumu.



34

Uzstādiet bremžu klučus.

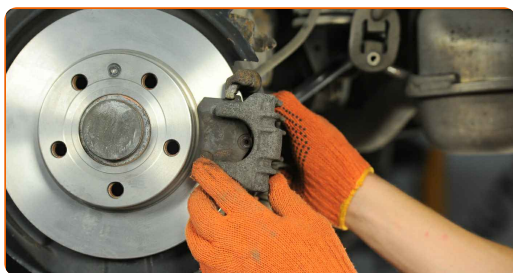


35

Apstrādājiet stiprinājuma skrūves. Izmantojiet hermētiķi.

36

Uzstādiet bremžu suportu un piestipriniet to.

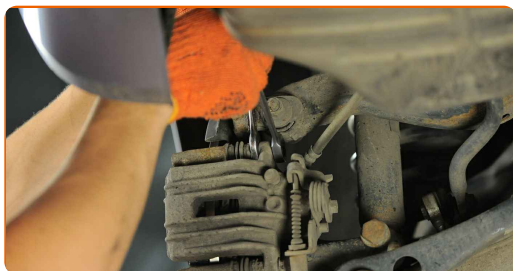


37

Uzstādiet stiprinājuma skavas (2 gab.).

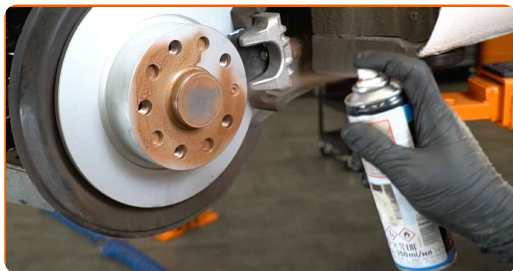
38

Pievelciet bremžu suporta stiprinājumus. Izmantojiet kombinēto atslēgu Nr 13. Izmantojiet kombinēto atslēgu Nr 16. Izmantojiet dinamometrisko atslēgu. Griezes moments 35 Nm.



39

Apstrādājiet virsmu, kur bremžu disks saskaras ar riteņa disku. Izmantojiet vara smērvielu.



40

Notīriet riteņa diska montāžas vietu. Izmantojiet bremžu sistēmas tīrītāju.



Maiņa: bremžu disku – Audi A4 B7 Avant. AUTODOC speciālisti iesaka:

- Pēc aerosola uzklāšanas uzgaidiet pāris minūtes.

41

Uzlieciet riepu.



AUTODOC iesaka:

- Svarīgi! Skrūvējot Audi A4 B7 Avant riteņa stiprinājuma skrūves, turiet riteni.

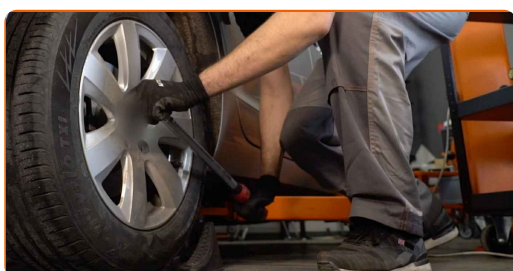
42

Aizskrivējiet riteņa stiprinājumu skrūves. Izmantojiet pneimo mucīņu Nr.17



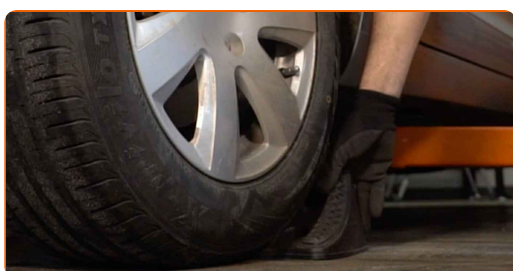
43

Nolaidiet auto un pievelciet skrūves krusteniskā veidā. Izmantojiet pneimo mucīņu Nr.17 Izmantojiet dinamometrisko atslēgu. Griezes moments 120 Nm.



44

Noņemiet fiksētājus un domkratus.



Maiņa: bremžu disku – Audi A4 B7 Avant. AUTODOC iesaka:

- Pārbaudiet bremžu šķidruma līmeni kompensācijas trauciņā un pēc nepieciešamības papildiniet to.

45

Atskrivējiet bremžu šķidruma izplešanās tvertnes vāku. Aizveriet dzinēja pārsegu.



AUTODOC iesaka:

- Neieslēdzot Audi A4 B7 Avant motoru, vairākas reizes nospiediet bremžu pedāli, līdz jūtat ievērojamu pretstatu.

LABI DARĪTS! **SKATĪT VAIRĀK PAMĀCĪBU**

AUTODOC – AUGSTĀKĀ KVALITĀTE UN AUTODAĻAS PAR PIENEMAMU CENU TIEŠSAISTĒ

AUTODOC MOBILĀ LIETOTNE: ĶERIET IZDEVĪGUS PIEDĀVĀJUMUS,
VEICOT ĒRTUS PIRKUMUS



+ AUTODOC

GET IT ON
Google Play

Download on the
App Store

Download

LIELISKA IZVĒLE REZERVES DAĻĀM JŪSU AUTOMAŠĪNAI

IEGĀDĀJIETIES REZERVES DAĻAS AUDI AUTOMAŠĪNAI

BREMŽU DISKI: PLAŠA IZVELE

IZVĒLIETIES REZERVES DAĻAS PRIEKŠ AUDI A4 B7 AVANT

AUDI BREMŽU DISKI: IEGĀDĀTIETIS TŪLĪT

AUDI A4 B7 AVANT BREMŽU DISKI: LABĀKIE PIEDĀVĀJUMI

ⓘ ATBILDĪBAS IEROBEŽOJUMS:

Dokumentā ir ietverti tikai vispārīgi ieteikumi, kas var jums noderēt remontdarbu vai detaļu nomaiņas laikā. "AUTODOC" neuzņemas nekādu atbildību par jebkādiem zaudējumiem, ievainojumiem un mantas bojājumiem, kas gūti remontdarbu vai detaļu nomaiņas procesā sniegtās informācijas nepareizas lietošanas vai nepareizas interpretācijas dēļ.

"AUTODOC" neuzņemas nekādu atbildību par jebkādam iespējamām šajā rokasgrāmatā atrodamām kļūdām un neskaidrībām. Sniegtā informācija ir paredzēta tikai informatīviem nolūkiem un nevar aizstāt speciālistu padomu.

"AUTODOC" neuzņemas nekādu atbildību par nekorektu vai bīstamu remonta iekārtu, instrumentu un autodaļu izmantošanu. "AUTODOC" stingri iesaka būt uzmanīgiem un ievērot drošības noteikumus, veicot remonta vai nomaiņas darbus. Atcerieties: - zemas kvalitātes autodaļu izmantošana negarantē pienācīgu drošības līmeni uz ceļiem.

© Copyright 2023 – viss vietnes saturs, jo īpaši teksti, fotogrāfijas un grafiki ir aizsargāti ar autortiesībām. Visas tiesības, tajā skaitā tiesības kopēt, nodot trešām personām, rediģēt un tulkot, patur "AUTODOC SE".