

AUTODOC
CLUB

Kā nomainīt: priekšas
ABS devējs **VW Passat**
B7 sedan - nomaiņas
ceļvedis

VIDEO PAMĀCĪBA



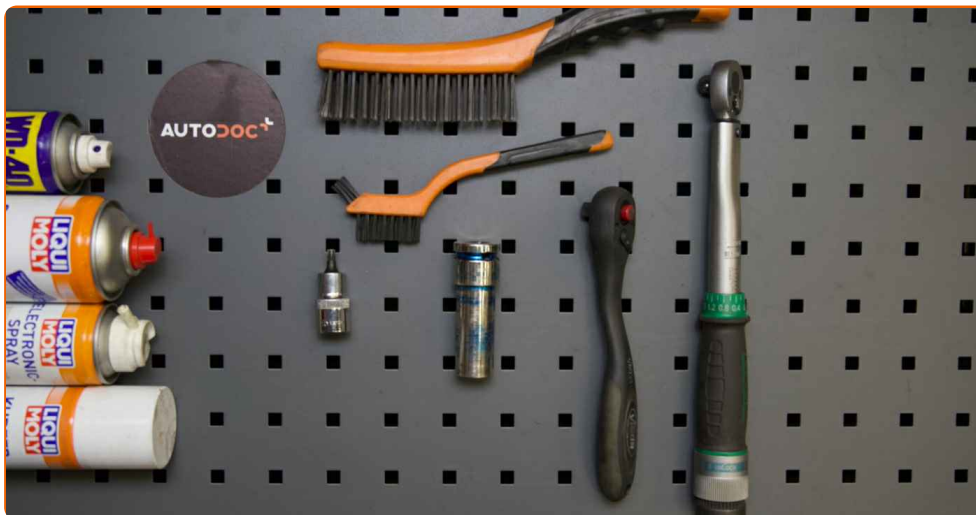
Uzmanību

Šis maiņas algoritms ir piemērots:

VW Passat B7 Sedan (362) 1.4 TSI, VW Passat B7 Sedan (362) 1.8 TSI, VW Passat B7 Sedan (362) 2.0 TSI, VW Passat B7 Sedan (362) 1.6 TDI, VW Passat B7 Sedan (362) 2.0 TDI, VW Passat B7 Sedan (362) 2.0 TDI 4motion, VW Passat B7 Sedan (362) 1.4 TSI EcoFuel, VW Passat B7 Variant (365) 1.4 TSI, VW Passat B7 Variant (365) 1.8 TSI, VW Passat B7 Variant (365) 1.6 TDI, VW Passat B7 Variant (365) 2.0 TSI, VW Passat B7 Variant (365) 2.0 TDI, VW Passat B7 Variant (365) 2.0 TDI 4motion, VW Passat B7 Variant (365) 1.4 TSI EcoFuel, VW Transporter T5 Bus (7HB, 7HJ, 7EB, 7EJ, 7EF, 7EG, 7HF, 7EC) 2.0 TDI, (+ 390)

Darbību secība var nedaudz atšķirties atkarībā no automašīnas uzbūves.

MAIŅA: ABS DEVĒJS – VW PASSAT B7 SEDAN.
NEPIECIEŠAMO INSTRUMENTU SARAKSTS:



- Stieplu suka
- Neilona tīrīšanas suka
- WD-40 aerosols
- Bremžu sistēmu tīrītājs
- Elektrokontaktu aerosols
- Universāla smēriela
- Vara smēriela
- Dinamometriskā atslēga
- HEX uzgalis Nr. H5
- Pneimo mucīņa Nr 17
- Sprūdatslēga
- Plakanais skrūvgriezis
- Riteņa fiksētājs

PIRKT INSTRUMENTUS

Maiņa: ABS devējs – VW Passat B7 sedan. AUTODOC speciālisti iesaka:

- Visus darbus ir jāveic, kad dzinējs ir izslēgts.

MAIŅA: ABS DEVĒJS – VW PASSAT B7 SEDAN. IZMANTOJIET ŠO PROCEDŪRU:

1 Nobloķējiet riteņus ar fiksētājiem.

2 Atskrūvējiet vaļīgāk riteņa stiprinājuma skrūves. Izmantojiet pneimo mucu Nr.17



3 Paceliet priekšējo auto pusi un atbalstiet to.



4 Atskrūvējiet riteņu skrūves.

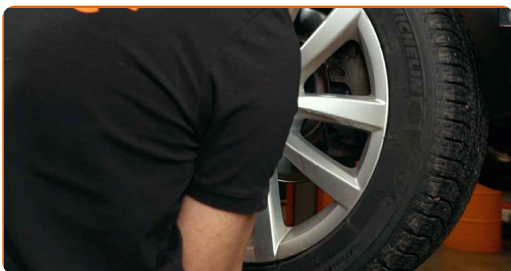


AUTODOC iesaka:

- Brīdinājums! Lai izvairītos no ievainojumiem, turiet VW Passat B7 sedan riteni, skrūvējot vaļā stiprinājuma skrūves.

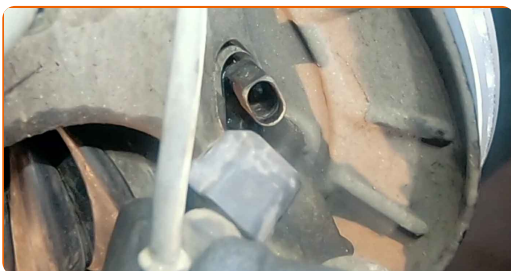
5

Noņemiet riteni.



6

Atvienojiet ABS devēja savienotāju.



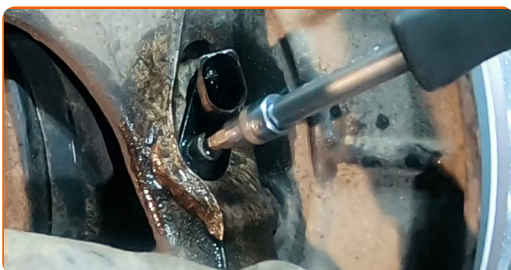
7

Notīriet ABS devēja stiprinājumu. Izmantojiet metāla birsti. Izmantojiet WD-40 aerosolu.



8

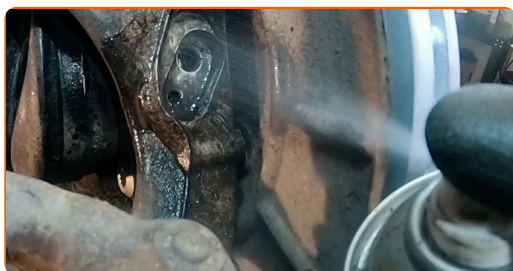
Atskrūvējiet ABS devēja stiprinājumu. Izmantojiet HEX Nr. H5. Izmantojiet atslēgu ar tarkšķi.



9 Atvienojiet ABS devēju.



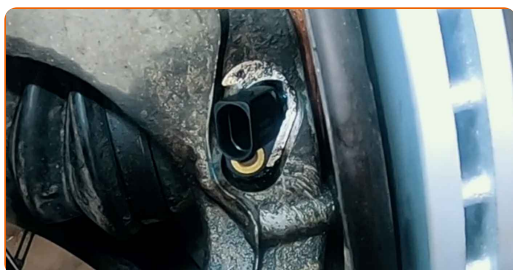
10 Notīriet ABS sensora montāžas pamatni. Izmantojiet metāla birsti. Izmantojiet WD-40 aerosolu.



11 Apstrādājiet ABS sensora stiprinājumu. Izmantojiet universālo smērvielu. Izmantojiet plakano skrūvgriezi.



12 Pievienojiet ABS devēju.



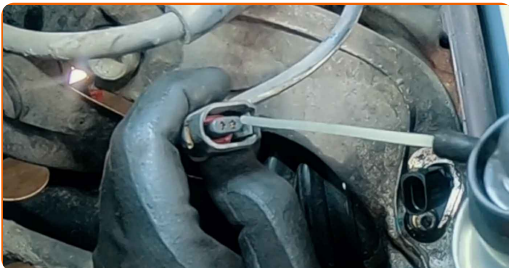
13

Pievelciet stiprinājumu, kas savieno ABS sensoru ar grozāmo statni. Izmantojiet HEX Nr. H5. Izmantojiet dinamometrisko atslēgu. Griezes moments 7 Nm.



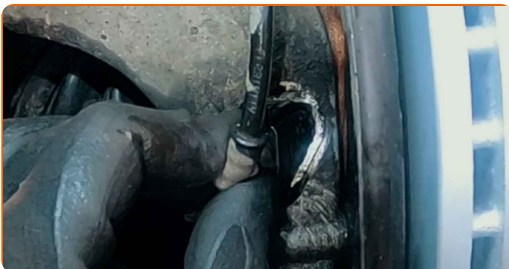
14

Apstrādājiet ABS devēja savienotāju. Izmantojiet neilona tīrīšanas suku. Izmantojiet dielektrisko smērvielu.



15

Pievienojiet ABS sensora savienotāju.



16

Notīriet riteņa diska montāžas vietu. Izmantojiet metāla birsti.



17

Apstrādājiet virsmu, kur bremžu disks saskaras ar riteņa disku. Izmantojiet vara smērvielu.



18

Notīriet bremžu diska virsmu. Izmantojiet bremžu sistēmas tīrītāju.

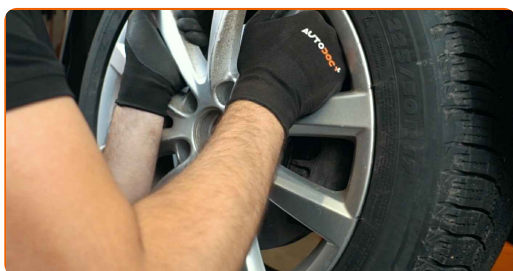


AUTODOC iesaka:

- Maiņa: ABS devējs – VW Passat B7 sedan. Pēc aerosola uzklāšanas pagaidiet dažas minūtes.

19

Uzlieciet riepu.

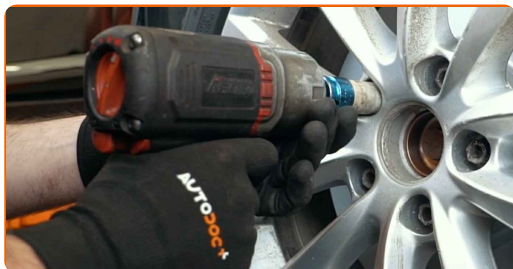


AUTODOC iesaka:

- Brīdinājums! Lai izvairītos no ievainojumiem, turiet VW Passat B7 sedan riteni, skrūvējot atpakaļ riteņa skrūves.

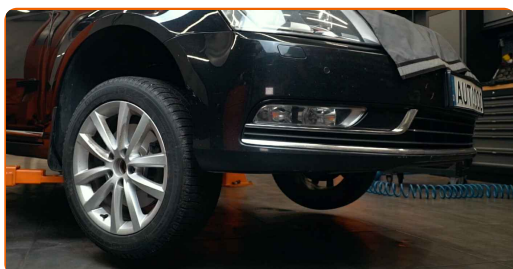
20

Aizskrivējiet riteņa stiprinājumu skrūves. Izmantojiet pneimo mucīņu Nr.17



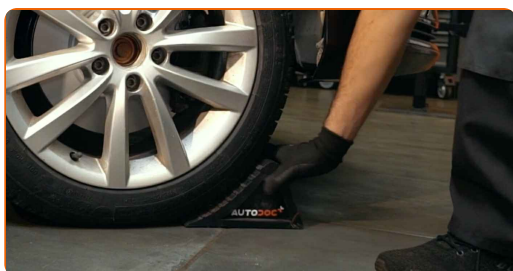
21

Nolaidiet auto un pievelciet skrūves krusteniskā veidā. Izmantojiet pneimo mucīņu Nr.17 Izmantojiet dinamometrisko atslēgu. Griezes moments 120 Nm.



22

Noņemiet fiksētājus un domkratus.



LABI DARĪTS! 

SKATĪT VAIRĀK PAMĀCĪBU

AUTODOC – AUGSTĀKĀ KVALITĀTE UN AUTODAĻAS PAR PIENEMAMU CENU TIEŠSAISTĒ

AUTODOC MOBILĀ LIETOTNE: ĶĒRIET IZDEVĪGUS PIEDĀVĀJUMUS,
VEICOT ĒRTUS PIRKUMUS

AUTODOC

GET IT ON
Google Play

Download on the
App Store

Download

LIELISKA IZVĒLE REZERVES DAĻĀM JŪSU AUTOMAŠĪNAI

IEGĀDĀJĒTIES REZERVES DAĻAS VW AUTOMAŠĪNAI

ABS DEVĒJS: PLAŠA IZVELE

**IZVĒLIETIES REZERVES DAĻAS PRIEKŠ VW PASSAT B7
SEDAN**

VW ABS DEVĒJS: IEGĀDĀTIES TŪLĪT

**VW PASSAT B7 SEDAN ABS DEVĒJS: LABĀKIE
PIEDĀVĀJUMI**

ⓘ ATBILDĪBAS IEROBEŽOJUMS:

Dokumentā ir ietverti tikai vispārīgi ieteikumi, kas var jums noderēt remontdarbu vai detaļu nomaiņas laikā. "AUTODOC" neuzņemas nekādu atbildību par jebkādiem zaudējumiem, ievainojumiem un mantas bojājumiem, kas gūti remontdarbu vai detaļu nomaiņas procesā sniegtās informācijas nepareizas lietošanas vai nepareizas interpretācijas dēļ.

"AUTODOC" neuzņemas nekādu atbildību par jebkādam iespējamām šajā rokasgrāmatā atrodamām kļūdām un neskaidrībām. Sniegtā informācija ir paredzēta tikai informatīviem nolūkiem un nevar aizstāt speciālistu padomu.

"AUTODOC" neuzņemas nekādu atbildību par nekorektu vai bīstamu remonta iekārtu, instrumentu un autodaļu izmantošanu. "AUTODOC" stingri iesaka būt uzmanīgiem un ievērot drošības noteikumus, veicot remonta vai nomaiņas darbus. Atcerieties: - zemas kvalitātes autodaļu izmantošana negarantē pienācīgu drošības līmeni uz ceļiem.

© Copyright 2021 – viss vietnes saturs, jo īpaši teksti, fotogrāfijas un grafiki ir aizsargāti ar autortiesībām. Visas tiesības, tajā skaitā tiesības kopēt, nodot trešām personām, rediģēt un tulkot, patur "AUTODOC GmbH".