



Kā nomainīt: aizmugures
bremžu kluču nodiluma
indikators **BMW 1 Cabrio
(E88)** - nomaiņas ceļvedis

LĪDZĪGA VIDEO PAMĀCĪBA



Šajā video redzama līdzīgas autodaļas nomaiņas procedūra citā transportlīdzeklī

Uzmanību!

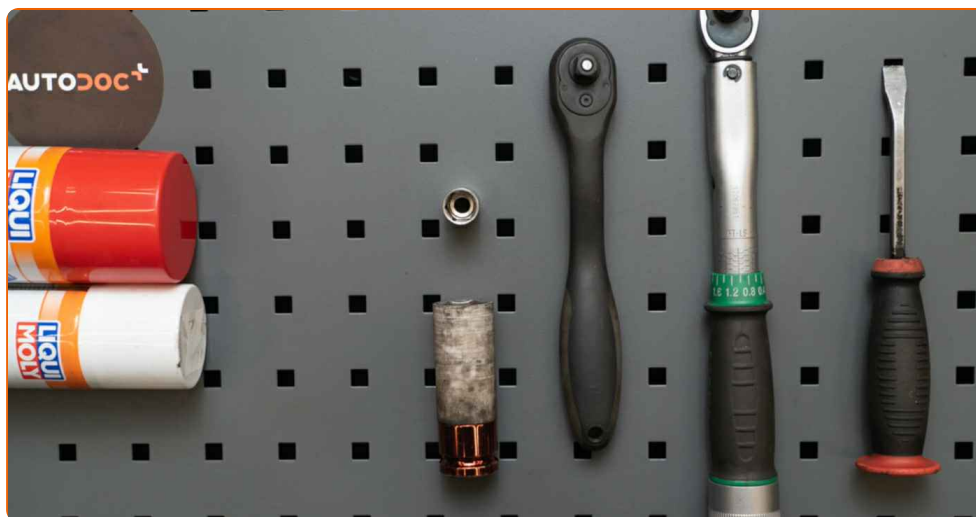
Šis maiņas algoritms ir piemērots:

BMW 1 Cabrio (E88) 120i 2.0, BMW 1 Cabrio (E88) 125i 3.0, BMW 1 Cabrio (E88) 118i 2.0, BMW 1 Cabrio (E88) 135i 3.0, BMW 1 Cabrio (E88) 120d 2.0, BMW 1 Cabrio (E88) 118d 2.0, BMW 1 Cabrio (E88) 128i 3.0

Darbību secība var nedaudz atšķirties atkarībā no automašīnas uzbūves.

Šī pamācība tika izveidota, pamatojoties uz līdzīgas autodaļas nomaiņas procedūru:
BMW 1 Coupe (E82) 125i 3.0

**MAIŅA: BREMŽU KLUČU NODILUMA INDIKATORS –
BMW 1 CABRIO (E88). NEPIECIEŠAMO INSTRUMENTU
SARAKSTS:**



- Bremžu sistēmu tīrītājs
- Vara smērviela
- Muciņas uzgalis nr. 10
- Pneimo mucina Nr 17
- Sprūdatslēga
- Dinamometriskā atslēga
- Lauznis
- Riteņa fiksētājs

Pirkt instrumentus

Maiņa: bremžu kluču nodiluma indikators – BMW 1 Cabrio (E88). AUTODOC iesaka:

- Maiņas procedūra ir identiska abiem bremžu kluču nodiluma sensoriem uz vienas ass.
- Brīdinājums! Pirms jebkura darba uzsākšanas izslēdziet BMW 1 Cabrio (E88) motoru.

VEICIET NOMAIŅU ŠĀDĀ SECĪBĀ:

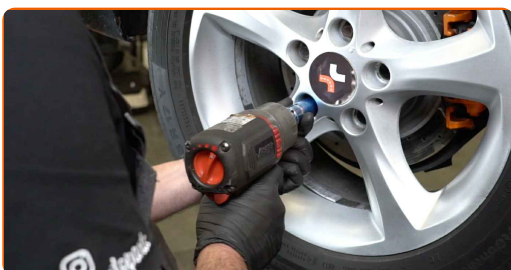
1 Nobloķējiet riteņus ar fiksētājiem.

2 Atskrūvējiet vaļīgāk riteņa stiprinājuma skrūves. Izmantojiet pneimo mucīņu Nr.17



3 Paceliet priekšējo / aizmugurējo auto pusi un atbalstiet to.

4 Atskrūvējiet riteņu skrūves.



Maiņa: bremžu kluču nodiluma indikators – BMW 1 Cabrio (E88). Ieteikums:

- Lai izvairītos no traumām gūšanas, pieturiet riteni, atskrūvējot skrūves.

5 Noņemiet riteni.



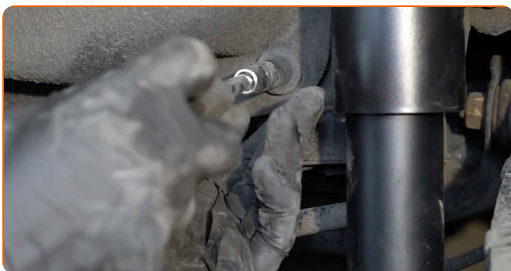
6 Noņemiet bremžu kluča nodiluma sensoru no bremžu kluča.



7 Atvienojiet bremžu uzliku nodiluma devēju. Izmantojiet montāžas sviru.

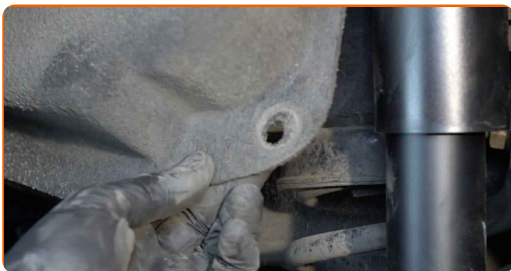


8 Atskrūvējiet riteņu arkas aizsarga stiprinājumus. Izmantojiet mucīņatslēgu Nr 10. Izmantojiet atslēgu ar tarkšķi.



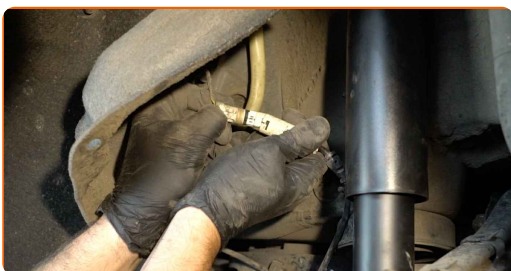
9

Nolieciet detaļu malā.



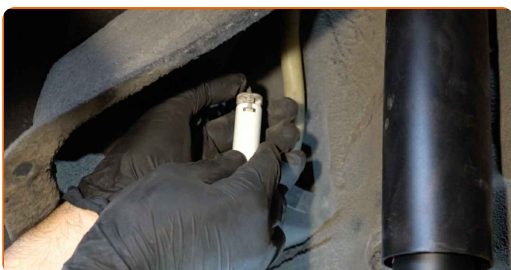
10

Atvienojiet bremžu kluču nodiluma sensora spraudni.



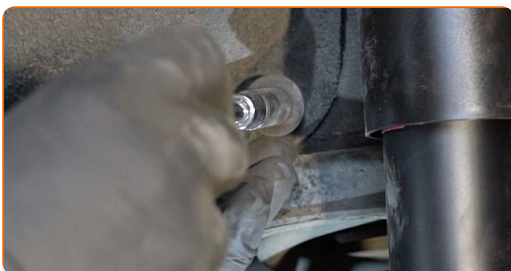
11

Pievienojiet bremžu kluču nodiluma sensora spraudni.



12

Uzstādiet riteņu arkas aizsargu tā montāžas vietā. Ieskrūvējiet stiprinājumus. Izmantojiet mucīņatslēgu Nr 10. Izmantojiet atslēgu ar tarkšķi.



13

Pievienojiet bremžu uzliku nodiluma devēju.



14 Uzstādiet bremžu kluča nodiluma sensoru uz bremžu klučiem.



15 Apstrādājiet virsmu, kur bremžu disks saskaras ar riteņa disku. Izmantojiet vara smērvielu.



16 Notīriet bremžu diska virsmu. Izmantojiet bremžu sistēmas tīrītāju.



Maiņa: bremžu kluču nodiluma indikators – BMW 1 Cabrio (E88). AUTODOC padomi:

- Pēc aerosola uzklāšanas uzgaidiet pāris minūtes.

17 Uzlieciet riepu.

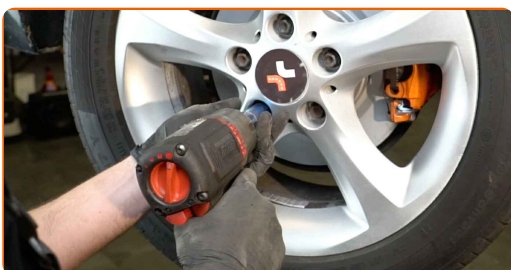


AUTODOC iesaka:

- Brīdinājums! Lai izvairītos no ievainojumiem, turiet BMW 1 Cabrio (E88) riteni, skrūvējot atpakaļ riteņa skrūves.

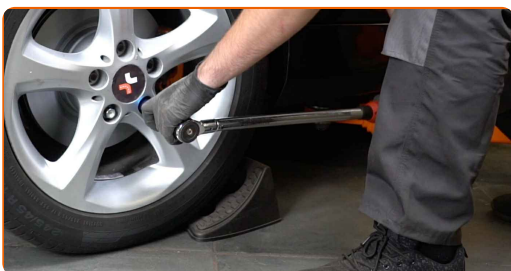
18

Aizskruvējiet riteņa stiprinājumu skrūves. Izmantojiet pneimo mucīņu Nr.17



19

Nolaidiet auto un pievelciet skrūves krusteniskā veidā. Izmantojiet pneimo mucīņu Nr.17 Izmantojiet dinamometrisko atslēgu. Griezes moments 120 Nm.



20

Noņemiet fiksētājus un domkratus.



LABI DARĪTS! 

SKATĪT VAIRĀK PAMĀCĪBU

AUTODOC – AUGSTĀKĀ KVALITĀTE UN AUTODAĻAS PAR PIENEMAMU CENU TIEŠSAISTĒ

AUTODOC MOBILĀ LIETOTNE: ĶERIET IZDEVĪGUS PIEDĀVĀJUMUS, VEICOT ĒRTUS PIRKUMUS



+ AUTODOC

GET IT ON
Google Play

Download on the
App Store

Download

LIELISKA IZVĒLE REZERVES DAĻĀM JŪSU AUTOMAŠĪNAI

BREMŽU KLUČU NODILUMA INDIKATORS: PLAŠA IZVELE

i ATBILDĪBAS IEROBEŽOJUMS:

Dokumentā ir ietverti tikai vispārīgi ieteikumi, kas var jums noderēt remontdarbu vai detaļu nomaiņas laikā. "AUTODOC" neuzņemas nekādu atbildību par jebkādiem zaudējumiem, ievainojumiem un mantas bojājumiem, kas gūti remontdarbu vai detaļu nomaiņas procesā sniegtās informācijas nepareizas lietošanas vai nepareizas interpretācijas dēļ.

"AUTODOC" neuzņemas nekādu atbildību par jebkādām iespējamām šajā rokasgrāmatā atrodamām kļūdām un neskaidrībām. Sniegtā informācija ir paredzēta tikai informatīviem nolūkiem un nevar aizstāt speciālistu padomu.

"AUTODOC" neuzņemas nekādu atbildību par nekorektu vai bīstamu remonta iekārtu, instrumentu un autodaļu izmantošanu. "AUTODOC" stingri iesaka būt uzmanīgiem un ievērot drošības noteikumus, veicot remonta vai nomaiņas darbus. Atcerieties: - zemas kvalitātes autodaļu izmantošana negarantē pienācīgu drošības līmeni uz ceļiem.

© Copyright 2023 – viss vietnes saturs, jo īpaši teksti, fotogrāfijas un grafiki ir aizsargāti ar autortiesībām. Visas tiesības, tajā skaitā tiesības kopēt, nodot trešām personām, rediģēt un tulkot, patur "AUTODOC SE".