



Kā nomainīt: stūres
pirksta **BMW 1 Coupe**
(E82) - nomaiņas ceļvedis

LĪDZĪGA VIDEO PAMĀCĪBA



Šajā video redzama līdzīgas autodaļas nomaiņas procedūra citā transportlīdzeklī

Uzmanību!

Šis maiņas algoritms ir piemērots:

BMW 1 Coupe (E82) M, BMW 1 Coupe (E82) 118d 2.0, BMW 1 Coupe (E82) 135i 3.0, BMW 1 Coupe (E82) 120d 2.0, BMW 1 Coupe (E82) 123d 2.0, BMW 1 Coupe (E82) 125i 3.0, BMW 1 Coupe (E82) 120i 2.0

Darbību secība var nedaudz atšķirties atkarībā no automašīnas uzbūves.

Šī pamācība tika izveidota, pamatojoties uz līdzīgas autodaļas nomaiņas procedūru:
BMW 3 Sedan (E90) 318i 2.0

**MAIŅA: STŪRES PIRKSTA – BMW 1 COUPE (E82).
NEPIECIEŠAMIE INSTRUMENTI:**



- Stieplu suka
- WD-40 aerosols
- Bremžu sistēmu tīrītājs
- Vara smērviela
- Kombinētā atslēga Nr 21
- Muciņas uzgalis nr. 16
- Torx uzgalis T40
- Pneimo mucīņa Nr 17
- Sprūdatslēga
- Dinamometriskā atslēga
- Plakanais Skrūvgriezis
- Bīdmērs
- Āmurs
- Riteņa fiksētājs

Pirkt instrumentus

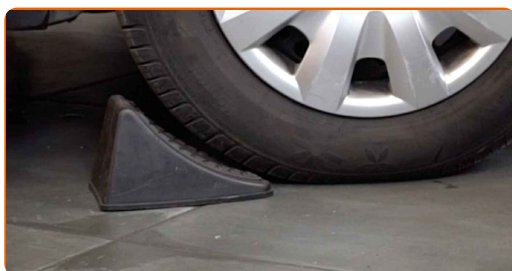
Maiņa: stūres pirksta – BMW 1 Coupe (E82). AUTODOC speciālisti iesaka:

- Nomainiet stūres šķērsstiepņa uzgaļus pa pāriem.
- Labā un kreisā stūres šķērsstiepņa uzgaļa maiņas darbību secība ir identiska.
- Uzstādīšanas procesā izmantojiet tikai jaunas skrūves un uzgriežņus.
- Lūdzu, ņemiet vērā: visi darbi ar BMW 1 Coupe (E82) automašīnu jāveic ar izslēgtu motoru.

VEICIET NOMAIŅU ŠĀDĀ SECĪBĀ:

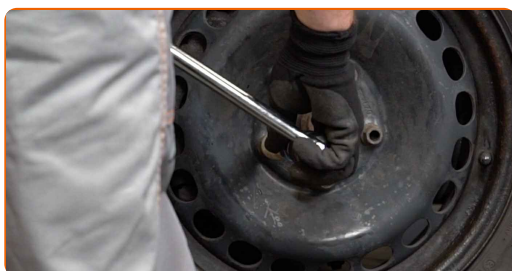
1

Nobloķējiet riteņus ar fiksētājiem.



2

Atskrūvējiet vaļīgāk riteņa stiprinājuma skrūves. Izmantojiet pneimo mucu Nr.17



3

Paceliet priekšējo auto pusi un atbalstiet to.

4

Atskrūvējiet riteņu skrūves.



AUTODOC iesaka:

- Brīdinājums! Lai izvairītos no ievainojumiem, turiet BMW 1 Coupe (E82) riteņi, skrūvējot vaļā stiprinājuma skrūves.

5

Noņemiet riteņi.



6

Notīriet stūres šķērsstieņa uzgaļa stiprinājumu pie grozāmass. Izmantojiet metāla birsti. Izmantojiet WD-40 aerosolu.

7

Veicot demontāžu, atzīmējiet vai izmēriet precīzo lodbalsta stāvokli uz stūres šķērsstieņa, vai saskaitiet apgriezīgu skaitu, lai novērstu vēlāku savirzes neatbilstību. Izmantojiet bīdmēru.



- 8** Atskrūvējiet uzgaļa stiprinājuma uzgriezni pie grozāmass. Izmantojiet kombinēto atslēgu Nr 21. Izmantojiet Torx T 40. Izmantojiet atslēgu ar tarkšķi.

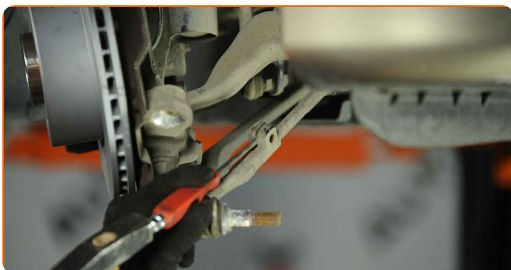


- 9** Atskrūvējiet stiepņa uzgaļa stiprinājumu. Izmantojiet mucīņatslēgu Nr 16. Izmantojiet atslēgu ar tarkšķi.

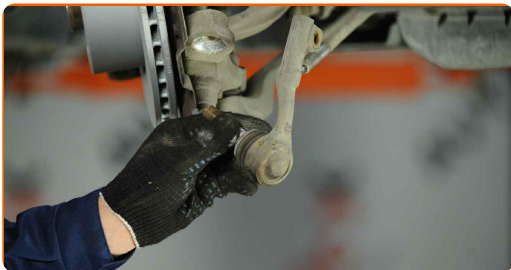


- 10** Atvienojiet stūres stiepņa uzgali no grozāmass. Izmantojiet āmuru.

- 11** Atbrīvojiet stūres šķērsstieņa uzgaļa stiprinājumu. Izmantojiet plakano skrūvgriezi. Izmantojiet āmuru.



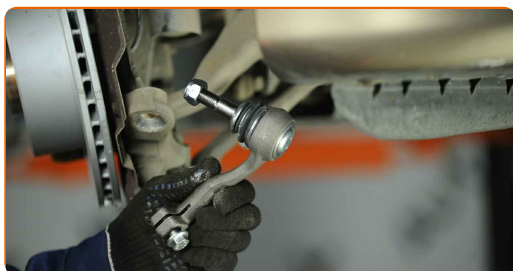
- 12** Izskrūvējiet uzgali no stūres stiepņa.



13 Notīriet stūres šķērsstiepņa uzgaļa montāžas sēžas. Izmantojiet metāla birsti. Izmantojiet WD-40 aerosolu.



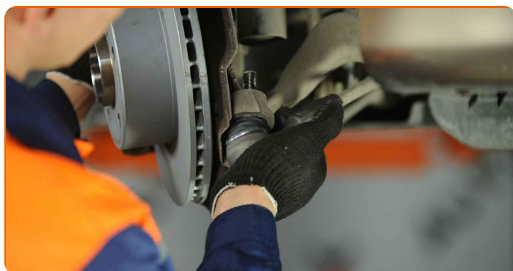
14 Pieskrūvējiet jauno stūres stiepņa uzgali.



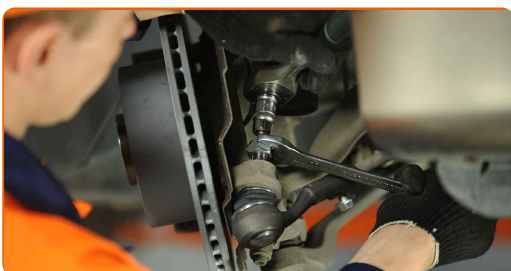
Mainā: stūres pirksta – BMW 1 Coupe (E82). AUTODOC ekspertu padomi:

- Uzstādot stūres šķērsstiepņa uzgali, atcerēties veikt to pašu apgriezīgu skaitu vai atstāt to pašu redzamo vītnes garumu kā jūsu mērījumos.

15 Pievienojiet stūres stiepņa uzgali pie grozāmass.



- 16** Pievelciet stūres stiepņa uzgaļa stiprinājuma uzgriezni pie grozāmass. Izmantojiet kombinēto atslēgu Nr 21. Izmantojiet Torx T 40. Izmantojiet dinamometrisko atslēgu. Griezies moments 165 Nm.



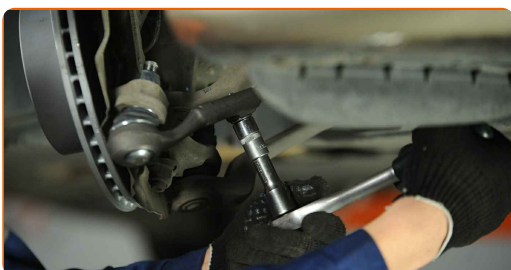
AUTODOC iesaka:

- Svarīgi! Noteikti izmantojiet jaunus stiprinājumus.

- 17** Apstrādājiet stūres stiepņa uzgaļa stiprinājumu pie grozāmass. Izmantojiet vara smērvielu.



- 18** Pievelciet stiepņa uzgaļa stiprinājumu. Izmantojiet mucīņatslēgu Nr 16. Izmantojiet dinamometrisko atslēgu. Griezies moments 40 Nm.



19

Apstrādājiet virsmu, kur bremžu disks saskaras ar riteņa disku. Izmantojiet vara smērvielu.



20

Notīriet bremžu diska virsmu. Izmantojiet bremžu sistēmas tīrītāju.



AUTODOC iesaka:

- Maiņa: stūres pirksta – BMW 1 Coupe (E82). Pēc aerosola uzklāšanas pagaidiet dažas minūtes.

21

Uzlieciet riepu.



AUTODOC iesaka:

- Brīdinājums! Lai izvairītos no ievainojumiem, turiet BMW 1 Coupe (E82) riteni, skrūvējot atpakaļ riteņa skrūves.

22

Aizskrivējiet riteņa stiprinājumu skrūves. Izmantojiet pneimo mucīņu Nr.17



23

Nolaidiet auto un pievelciet skrūves krusteniskā veidā. Izmantojiet pneimo mucīņu Nr.17 Izmantojiet dinamometrisko atslēgu. Griezes moments 120 Nm.

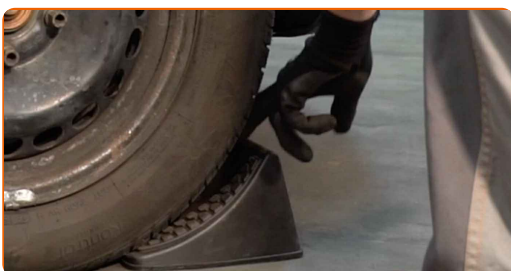


Maiņa: stūres pirksta – BMW 1 Coupe (E82). AUTODOC speciālisti iesaka:

- Pārbaudiet un pēc nepieciešamības noregulējiet riteņu savirzi.

24

Noņemiet fiksētājus un domkratus.



LABI DARĪTS! 

SKATĪT VAIRĀK PAMĀCĪBU

AUTODOC – AUGSTĀKĀ KVALITĀTE UN AUTODAĻAS PAR PIENEMAMU CENU TIEŠSAISTĒ

AUTODOC MOBILĀ LIETOTNE: ĶĒRIET IZDEVĪGUS PIEDĀVĀJUMUS, VEICOT ĒRTUS PIRKUMUS



+ AUTODOC

GET IT ON **Google Play**

Download on the **App Store**

Download

LIELISKA IZVĒLE REZERVES DAĻĀM JŪSU AUTOMAŠĪNAI

STŪRES PIRKSTA: PLAŠA IZVELE

i ATBILDĪBAS IEROBEŽOJUMS:

Dokumentā ir ietverti tikai vispārīgi ieteikumi, kas var jums noderēt remontdarbu vai detaļu nomaiņas laikā. "AUTODOC" neuzņemas nekādu atbildību par jebkādiem zaudējumiem, ievainojumiem un mantas bojājumiem, kas gūti remontdarbu vai detaļu nomaiņas procesā sniegtās informācijas nepareizas lietošanas vai nepareizas interpretācijas dēļ.

"AUTODOC" neuzņemas nekādu atbildību par jebkādām iespējamām šajā rokasgrāmatā atrodamām kļūdām un neskaidrībām. Sniegtā informācija ir paredzēta tikai informatīviem nolūkiem un nevar aizstāt speciālistu padomu.

"AUTODOC" neuzņemas nekādu atbildību par nekorektu vai bīstamu remonta iekārtu, instrumentu un autodaļu izmantošanu. "AUTODOC" stingri iesaka būt uzmanīgiem un ievērot drošības noteikumus, veicot remonta vai nomaiņas darbus. Atcerieties: - zemas kvalitātes autodaļu izmantošana negarantē pienācīgu drošības līmeni uz ceļiem.

© Copyright 2023 – viss vietnes saturs, jo īpaši teksti, fotogrāfijas un grafiki ir aizsargāti ar autortiesībām. Visas tiesības, tajā skaitā tiesības kopēt, nodot trešām personām, rediģēt un tulkot, patur "AUTODOC SE".