



Kā nomainīt: salona gaisa
filtru **BMW E82** -
nomainīšanas ceļvedis

VIDEO PAMĀCĪBA

 **Uzmanību!**

Šis maiņas algoritms ir piemērots:

BMW 3 Touring (E91) 325i 3.0, BMW 3 Touring (E91) 318d 2.0, BMW 3 Sedan (E90) 318d 2.0, BMW 1 Coupe (E82) M, BMW X1 (E84) xDrive 28 i, BMW 3 Touring (E91) 318i 2.0, BMW 3 Touring (E91) 316d 2.0, BMW 3 Sedan (E90) 320d xDrive 2.0, BMW X1 (E84) sDrive 20 i, BMW X1 (E84) xDrive 20 i, BMW 1 Coupe (E82) 118d 2.0, BMW 3 Coupe (E92) 318i 2.0, BMW 3 Cabrio (E93) 318i 2.0, BMW 3 Cabrio (E93) 325d 3.0, BMW 1 Hatchback (E81) 116i 1.6, (+ 132)

Darbību secība var nedaudz atšķirties atkarībā no automašīnas uzbūves.

MAIŅA: SALONA FILTRA – BMW E82. INSTRUMENTI,
KURI VARĒTU NODERĒT:



- Muciņas uzgalis nr. 8
- Spārna pārklājs
- Sprūdatslēga

PIRKT INSTRUMENTUS

Maiņa: salona filtra – BMW E82. Profesionāļi iesaka:

- Nomainiet salona gaisa filtru vismaz reizi sešos mēnešos, agrā pavasarī un rudens gadalaikā.
- Sekojiet līdzi detaļas darbības termiņiem, ieteikumiem un prasībām, kuras noteicis ražotājs.
- Ja gaisa plūsma salonā ir strauji samazinājusies, nomainiet filtru pirms plānotās apkopes.
- Lūdzu, ņemiet vērā: visi darbi ar BMW E82 automašīnu jāveic ar izslēgtu motoru.

VEICIET NOMAIŅU ŠĀDĀ SECĪBĀ:

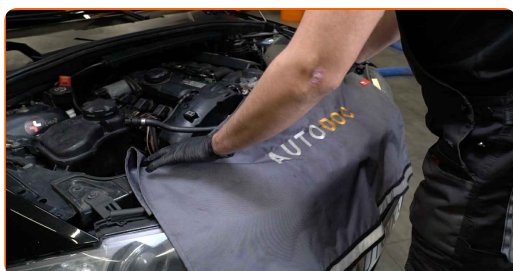
1

Atveriet motora pārsegu.

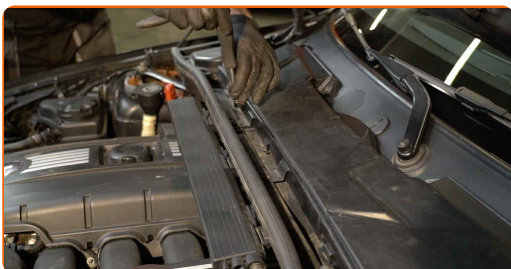


2

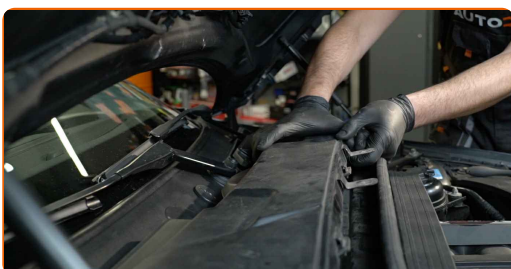
Izmantojiet aizsargu, lai nesabojātu automašīnas krāsojumu un plastmasas detaļas.



- 3 Atskrūvējiet salona filtra korpusa vāka stiprinājumus. Izmantojiet mucīnatslēgu Nr 8. Izmanojiet atslēgu ar tarkšķi.



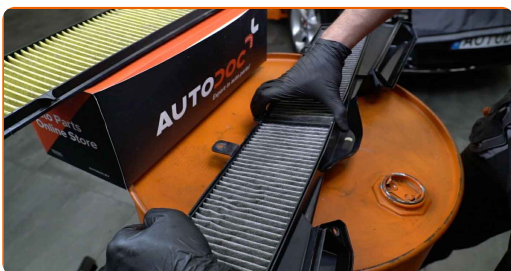
- 4 Noņemiet salona gaisa filtra korpusa vāciņu.



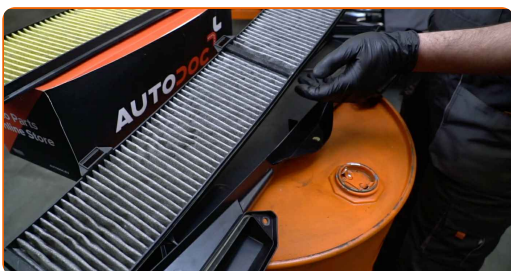
AUTODOC iesaka:

- Maiņa: salona filtra – BMW E82. Noņemot detaļu, nelietojiet pārāk lielu spēku, jo tas var sabojāt to.

- 5 Atbrīvojiet salona filtra vāka fiksatorus.



- 6 Izņemiet no filtra korpusa filtrējošo elementu.

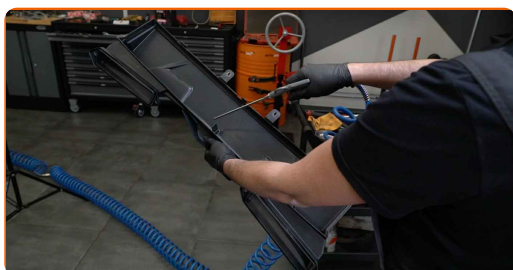


Maiņa: salona filtra – BMW E82. Profesionāļi iesaka:

- Necentieties tīrīt un lietot filtru atkārtoto - tas ietekmēs gaisa tīrības kvalitāti mašīnas salonā.

7

Notīriet salona filtra korpusu un vāku.



Maiņa: salona filtra – BMW E82. AUTODOC padomi:

- Uzmanīgi notīriet visus netīrumus no salona filtra korpusa, lai izvairītos no ventilācijas kanāla piesārņošanās.

8

Ievietojiet jauno filtrējošo elementu filtra korpusā. Pārliedzinieties, lai filtra mala cieši piegultu korpusam. Pārliedzinieties, ka dzirdat klikšķi, tas liecina, ka svece ir pareizi uzstādīta.

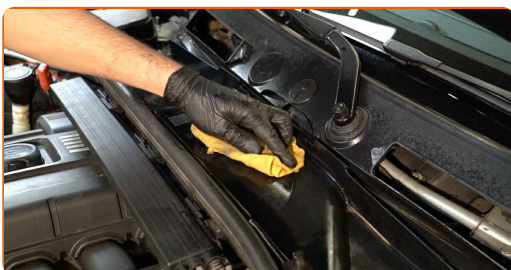


AUTODOC iesaka:

- Maiņa: salona filtra – BMW E82. Pārliedzieties, ka filtra elements ir pareizi novietots. Nepieļaujiet sašķiebus.
- Sekojiet gaisa plūsmas virziena bultiņai uz filtra.
- Ir svarīgi izmantot tikai augstas kvalitātes BMW E82 filtrus.

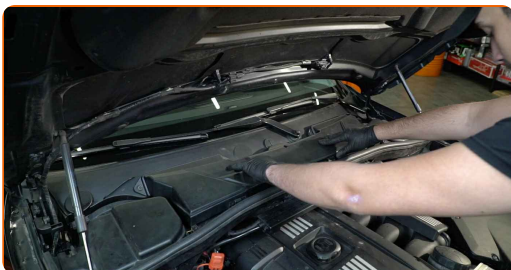
9

Notīriet salona filtra korpusa montāžas sēdekli.



10

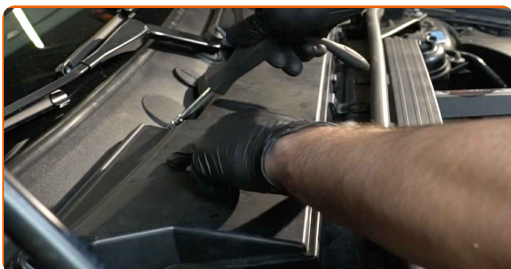
Uzstādiet salona gaisa filtra korpusa vāciņu. Pārliedzieties, ka dzirdat klikšķi, tas liecina, ka svece ir pareizi uzstādīta.



AUTODOC iesaka:

- Maiņa: salona filtra – BMW E82. Uzstādīšanas laikā nepielietojiet pārmērīgu spēku. Tas var sabojāt stiprinājumus.

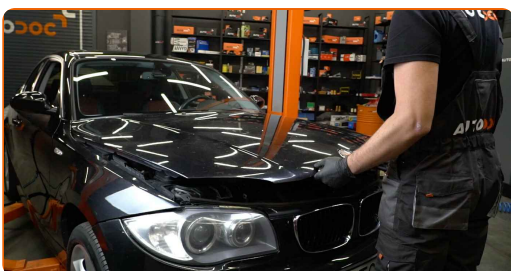
- 11** Aizskrūvējiet salona filtra korpusa vāka stiprinājumus. Izmantojiet mucīņatslēgu Nr 8. Izņemiet atslēgu ar tarkšķi.



- 12** Noņemiet aizsargvāku.



- 13** Aizveriet dzinēja pārsegu.



- 14** Ieslēdziet aizdedzi.

- 15** Ieslēdziet gaisa kondicionēšanas sistēmu. Tas ir nepieciešams, lai pārliecinātos, ka detaļa darbojas pareizi.



16

Izslēdziet aizdedzi.

LABI DARĪTS! 

SKATĪT VAIRĀK PAMĀCĪBU

AUTODOC – AUGSTĀKĀ KVALITĀTE UN AUTODAĻAS PAR PIENEMAMU CENU TIEŠSAISTĒ

AUTODOC MOBILĀ LIETOTNE: ĶERIET IZDEVĪGUS PIEDĀVĀJUMUS,
VEICOT ĒRTUS PIRKUMUS



+ AUTODOC

GET IT ON
Google Play

Download on the
App Store

Download

LIELISKA IZVĒLE REZERVES DAĻĀM JŪSU AUTOMAŠĪNAI

IEGĀDĀJIETIES REZERVES DAĻAS BMW AUTOMAŠĪNAI

SALONA FILTRA: PLAŠA IZVELE

IZVĒLIETIES REZERVES DAĻAS PRIEKŠ BMW E82

BMW SALONA FILTRA: IEGĀDĀTIETIS TŪLĪT

BMW E82 SALONA FILTRA: LABĀKIE PIEDĀVĀJUMI

ATBILDĪBAS IEROBEŽOJUMS:

Dokumentā ir ietverti tikai vispārīgi ieteikumi, kas var jums noderēt remontdarbu vai detaļu nomaiņas laikā. "AUTODOC" neuzņemas nekādu atbildību par jebkādiem zaudējumiem, ievainojumiem un mantas bojājumiem, kas gūti remontdarbu vai detaļu nomaiņas procesā sniegtās informācijas nepareizas lietošanas vai nepareizas interpretācijas dēļ.

"AUTODOC" neuzņemas nekādu atbildību par jebkādam iespējamām šajā rokasgrāmatā atrodamām kļūdām un neskaidrībām. Sniegtā informācija ir paredzēta tikai informatīviem nolūkiem un nevar aizstāt speciālistu padomu.

"AUTODOC" neuzņemas nekādu atbildību par nekorektu vai bīstamu remonta iekārtu, instrumentu un autodaļu izmantošanu. "AUTODOC" stingri iesaka būt uzmanīgiem un ievērot drošības noteikumus, veicot remonta vai nomaiņas darbus. Atcerieties: - zemas kvalitātes autodaļu izmantošana negarantē pienācīgu drošības līmeni uz ceļiem.

© Copyright 2023 – viss vietnes saturs, jo īpaši teksti, fotogrāfijas un grafiki ir aizsargāti ar autortiesībām. Visas tiesības, tajā skaitā tiesības kopēt, nodot trešām personām, rediģēt un tulkot, patur "AUTODOC SE".