



Kā nomainīt: priekšas
bremžu kluču nodiluma
indikators **BMW E82** -
nomaiņas ceļvedis

VIDEO PAMĀCĪBA

 **Uzmanību!**

Šis maiņas algoritms ir piemērots:

BMW 3 Touring (E91) 318i 2.0, BMW 3 Touring (E91) 316d 2.0, BMW 1 Coupe (E82) 118d 2.0, BMW 3 Coupe (E92) 318i 2.0, BMW 3 Cabrio (E93) 318i 2.0, BMW 3 Cabrio (E93) 325d 3.0, BMW 1 Hatchback (E81) 116i 1.6, BMW 1 Hatchback (E81) 120d 2.0, BMW 3 Sedan (E90) 320i 2.0, BMW 3 Sedan (E90) 325i 2.5, BMW 3 Sedan (E90) 330i 3.0, BMW 3 Sedan (E90) 320d 2.0, BMW 1 Hatchback (E81) 130i 3.0, BMW 3 Touring (E91) 320i 2.0, BMW 3 Touring (E91) 325i 2.5, (+ 81)

Darbību secība var nedaudz atšķirties atkarībā no automašīnas uzbūves.

**MAIŅA: BREMŽU KLUČU NODILUMA INDIKATORS –
BMW E82. INSTRUMENTI, KURI BŪS VAJADZĪGI:**



- Neilona tīrīšanas suka
- Elektrokontaktu aerosols
- Bremžu sistēmu tīrītājs
- Vara smēriela
- Pneimo mucīņa Nr 17
- Dinamometriskā atslēga
- Riteņa fiksētājs

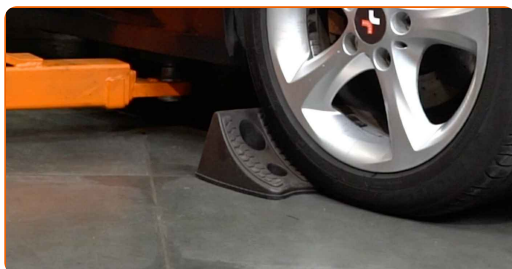
PIRKT INSTRUMENTUS

Maiņa: bremžu kluču nodiluma indikators – BMW E82. AUTODOC iesaka:

- Maiņas procedūra ir identiska abiem bremžu kluču nodiluma sensoriem uz vienas ass.
- Visus darbus ir jāveic, kad dzinējs ir izslēgts.

MAIŅA: BREMŽU KLUČU NODILUMA INDIKATORS – BMW E82. IETEĪCAMĀ DARBĪBU SECĪBA:

1 Nobloķējiet riteņus ar fiksētājiem.



2 Atskrūvējiet vaļīgāk riteņa stiprinājuma skrūves. Izmantojiet pneimo mucīņu Nr.17



3 Paceliet priekšējo auto pusi un atbalstiet to.



4

Atskrūvējiet riteņu skrūves.



Maiņa: bremžu kluču nodiluma indikators – BMW E82. AUTODOC speciālisti iesaka:

- Lai izvairītos no traumu gūšanas, pieturiet riteņi, atskrūvējot skrūves.

5

Noņemiet riteņi.



6

Noņemiet bremžu kluča nodiluma sensoru no bremžu kluča.



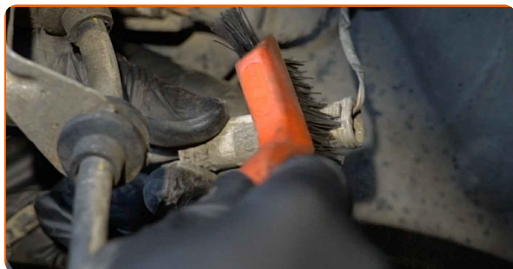
7

Atvienojiet bremžu uzliku nodiluma devēju.



8

Noņemiet bremžu kluča nodiluma sensoru no bremžu kluča. Izmantojiet neilona tīrīšanas suku.



9

Atvienojiet bremžu kluču nodiluma sensora spraudni.



10

Apstrādājiet bremžu kluču nodiluma sensora spraudkontakta. Izmantojiet dielektrisko smērvielu.



11

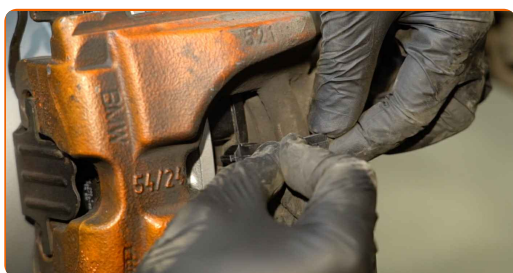
Pievienojiet bremžu kluču nodiluma sensora spraudni.



12 Pievienojiet bremžu uzliku nodiluma devēju.



13 Uzstādiet bremžu kluča nodiluma sensoru uz bremžu klučiem.



14 Apstrādājiet virsmu, kur bremžu disks saskaras ar riteņa disku. Izmantojiet vara smērvielu.



15 Notīriet bremžu diska virsmu. Izmantojiet bremžu sistēmas tīrītāju.



AUTODOC iesaka:

- Maiņa: bremžu kluču nodiluma indikators – BMW E82. Pēc aerosola uzklāšanas pagaidiet dažas minūtes.

16

Uzlieciet riepu.

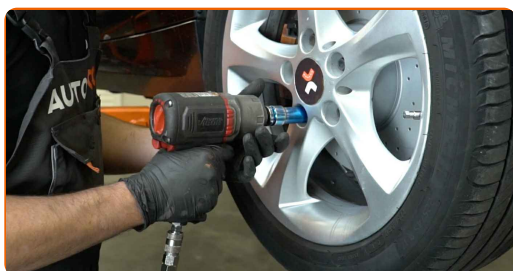


Maiņa: bremžu kluču nodiluma indikators – BMW E82. Ieteikums:

- Lai izvairītos no traumatiskām situācijām, pieturiet riteni, skrūvējot stiprinājuma skrūves.

17

Aizskruvējiet riteņa stiprinājumu skrūves. Izmantojiet pneimo mucīņu Nr.17



18

Nolaidiet auto un pievelciet skrūves krusteniskā veidā. Izmantojiet pneimo mucīņu Nr.17 Izmantojiet dinamometrisko atslēgu. Griezes moments 120 Nm.



19

Noņemiet fiksētājus un domkratus.



LABI DARĪTS! 

SKATĪT VAIRĀK PAMĀCĪBU

AUTODOC – AUGSTĀKĀ KVALITĀTE UN AUTODAĻAS PAR PIENĒMAMU CENU TIEŠSAISTĒ

AUTODOC MOBILĀ LIETOTNE: ĶĒRIET IZDEVĪGUS PIEDĀVĀJUMUS,
VEICOT ĒRTUS PIRKUMUS



+ AUTODOC

GET IT ON
Google Play

Download on the
App Store

Download

LIELISKA IZVĒLE REZERVES DAĻĀM JŪSU AUTOMAŠĪNAI

IEGĀDĀJIETIES REZERVES DAĻAS BMW AUTOMAŠĪNAI

BREMŽU KLUČU NODILUMA INDIKĀTORS: PLAŠA IZVELE

IZVĒLIETIES REZERVES DAĻAS PRIEKŠ BMW E82

**BMW BREMŽU KLUČU NODILUMA INDIKATORS:
IEGĀDĀTIES TŪLĪT**

**BMW E82 BREMŽU KLUČU NODILUMA INDIKATORS:
LABĀKIE PIEDĀVĀJUMI**

ⓘ ATBILDĪBAS IEROBEŽOJUMS:

Dokumentā ir ietverti tikai vispārīgi ieteikumi, kas var jums noderēt remontdarbu vai detaļu nomaiņas laikā. "AUTODOC" neuzņemas nekādu atbildību par jebkādiem zaudējumiem, ievainojumiem un mantas bojājumiem, kas gūti remontdarbu vai detaļu nomaiņas procesā sniegtās informācijas nepareizas lietošanas vai nepareizas interpretācijas dēļ.

"AUTODOC" neuzņemas nekādu atbildību par jebkādam iespējamām šajā rokasgrāmatā atrodamām kļūdām un neskaidrībām. Sniegtā informācija ir paredzēta tikai informatīviem nolūkiem un nevar aizstāt speciālistu padomu.

"AUTODOC" neuzņemas nekādu atbildību par nekorektu vai bīstamu remonta iekārtu, instrumentu un autodaļu izmantošanu. "AUTODOC" stingri iesaka būt uzmanīgiem un ievērot drošības noteikumus, veicot remonta vai nomaiņas darbus. Atcerieties: - zemas kvalitātes autodaļu izmantošana negarantē pienācīgu drošības līmeni uz ceļiem.

© Copyright 2022 – viss vietnes saturs, jo īpaši teksti, fotogrāfijas un grafiki ir aizsargāti ar autortiesībām. Visas tiesības, tajā skaitā tiesības kopēt, nodot trešām personām, rediģēt un tulkot, patur "AUTODOC GmbH".