



Kā nomainīt: aizmugures
amortizatoru atbalsta
gultņi **BMW E82** -
nomaiņas ceļvedis

VIDEO PAMĀCĪBA

** Uzmanību!**

Šis maiņas algoritms ir piemērots:

BMW 3 Touring (E91) 325i 3.0, BMW 3 Touring (E91) 318i 2.0, BMW 3 Touring (E91) 316d 2.0, BMW 1 Coupe (E82) 118d 2.0, BMW 3 Coupe (E92) 318i 2.0, BMW 3 Cabrio (E93) 318i 2.0, BMW 3 Cabrio (E93) 325d 3.0, BMW 1 Hatchback (E81) 116i 1.6, BMW 1 Hatchback (E81) 120d 2.0, BMW 3 Sedan (E90) 320i 2.0, BMW 3 Sedan (E90) 325i 2.5, BMW 3 Sedan (E90) 330i 3.0, BMW 3 Sedan (E90) 320d 2.0, BMW 1 Hatchback (E81) 130i 3.0, BMW 3 Touring (E91) 320i 2.0, (+ 85)

Darbību secība var nedaudz atšķirties atkarībā no automašīnas uzbūves.

MAIŅA: AMORTIZATORU ATBALSTA GULTNIS – BMW E82. NEPIECIEŠAMO INSTRUMENTU SARAKSTS:



- Stieplu suka
- WD-40 aerosols
- Bremžu sistēmu tīrītājs
- Vara smēriela
- Muciņas uzgalis nr. 14
- Muciņas uzgalis nr. 16
- Torx uzgalis T40
- Pneimo mucīņa Nr 17
- Sprūdatslēga
- Dinamometriskā atslēga
- Amortizatora mucīņu atslēga DD6
- Krustiņa skrūvgriezis
- Fiksatoru noņēmējs
- Hidrauliskais pacēlājs
- Riteņa fiksētājs

PIRKT INSTRUMENTUS

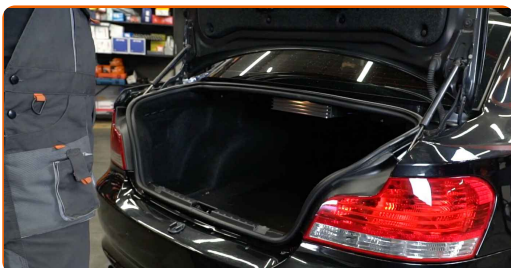
Maina: amortizatoru atbalsta gultnis – BMW E82. AUTODOC speciālisti iesaka:

- Aizmugurējās piekares labā un kreisā amortizatora atbalsta maiņas darbību secība ir identiska.
- Nomainiet aizmugurējās piekares amortizatoru atbalstus vienlaicīgi.
- Obligāti nomainiet visas pašstiprinošās skrūves un uzgriežņus uzstādīšanas laikā.
- Visus darbus ir jāveic, kad dzinējs ir izslēgts.

MAIŅA: AMORTIZATORU ATBALSTA GULTNIS – BMW E82. IZMANTOJIET ŠO PROCEDŪRU:

1

Atveriet bagāžas nodalījuma vāku.



2

Nolaidiet aizmugurējo sēdekļu atzveltnes.



3

Paceliet bagāžnieka apakšējo apšuvumu.



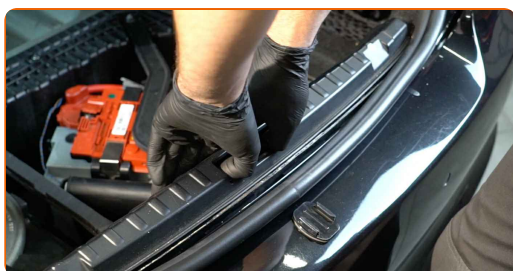
4

Atskrūvējiet centrālā plastmasas aizsargpaneļa stiprinājumus. Izmantojiet krustiņu skrūvgriezi. Izmantojiet fiksatoru noņēmēju. Izmantojiet Torx T 40. Izmantojiet atslēgu ar tarkšķi.



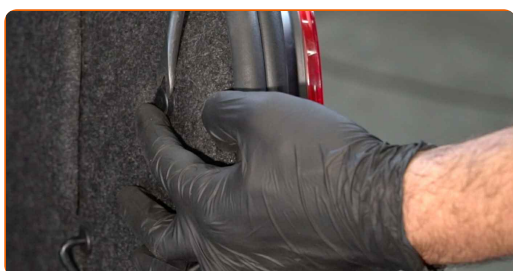
5

Noņemiet centrālo plastmasas aizsargpaneli.



6

Atskrūvējiet bagāžnieka sānu apšuvuma stiprinājumus. Izmantojiet fiksatoru noņēmēju. Izmantojiet Torx T 40. Izmantojiet atslēgu ar tarkšķi.



7 Atvienojiet bagāžnieka sānu apšuvumu.



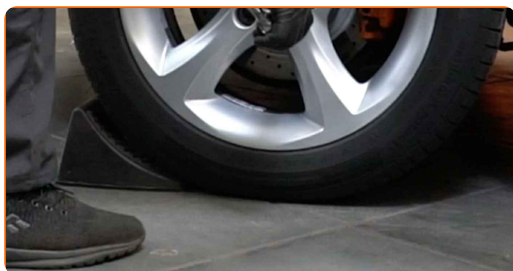
8 Noņemiet amortizatora augšējā stiprinājuma noslēgu.



9 Atslābiniet amortizatora augšējo stiprinājumu. Izmantojiet amortizatora mucīņu atslēgu DDN^o6. Izmantojiet mucīņatslēgu Nr 16. Izmantojiet atslēgu ar tarkšķī.



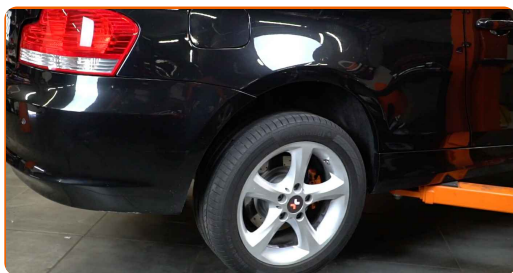
10 Nobloķējiet riteņus ar fiksētājiem.



11 Atskrūvējiet vaļīgāk riteņa stiprinājuma skrūves. Izmantojiet pneimo mucīņu Nr.17



12 Paceliet priekšējo / aizmugurējo auto pusi un atbalstiet to.



13 Atskrūvējiet riteņu skrūves.



Maiņa: amortizatoru atbalsta gultnis – BMW E82. Ieteikums:

- Lai izvairītos no traumu gūšanas, pieturiet riteņi, atskrūvējot skrūves.

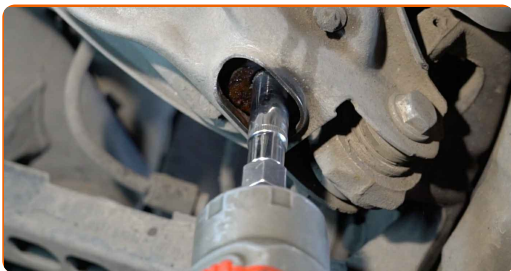
14 Noņemiet riteņi.



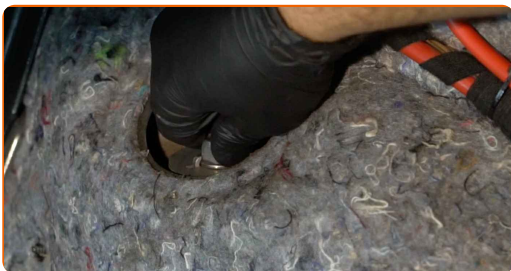
15 Notīriet amortizatora stiprinājumus. Izmantojiet metāla birsti. Izmantojiet WD-40 aerosolu.



16 Atskrūvējiet amortizatora apakšējo stiprinājumu. Izmantojiet mucīņatslēgu Nr 14. Izmanojiet atslēgu ar tarkšķi.



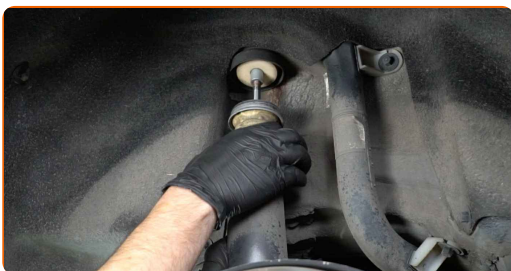
17 Atskrūvējiet amortizatora augšējo stiprinājumu.



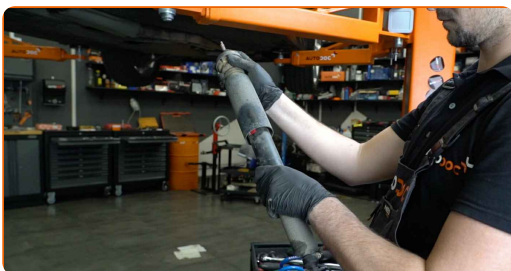
AUTODOC iesaka:

- Svarīgi! Lai izvairītos no ievainojumiem, turiet BMW E82 amortizatoru, skrūvējot vaļā tā stiprinājumu skrūves.

18 Noņemiet amortizatoru.



19 Noņemiet amortizatora balstu, putekļu sargu un atsitēju.

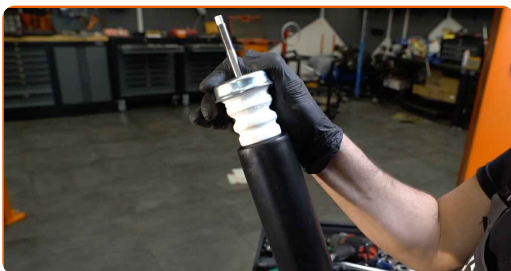


Maiņa: amortizatoru atbalsta gultnis – BMW E82. AUTODOC speciālisti iesaka:

- Aplūkojiet amortizatora putekļu aizsargvāciņu un atturi. Ja nepieciešams, nomainiet tos.

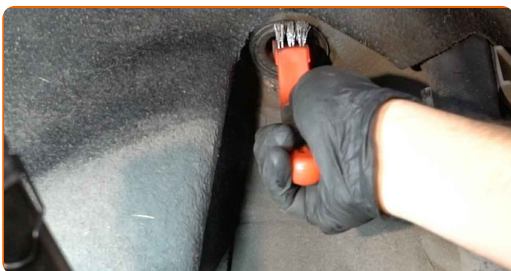
20

Uzstādiet uz amortizatora jaunu atbalstu, putekļu sargu un atsītēju.



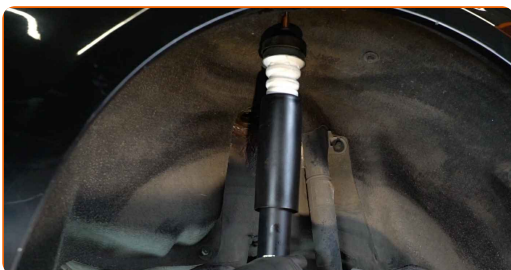
21

Notīriet amortizatora montāžas sēžas. Izmantojiet metāla birsti. Izmantojiet WD-40 aerosolu.



22

Ievietojiet amortizatoru riteņa arkā un nostipriniet to.

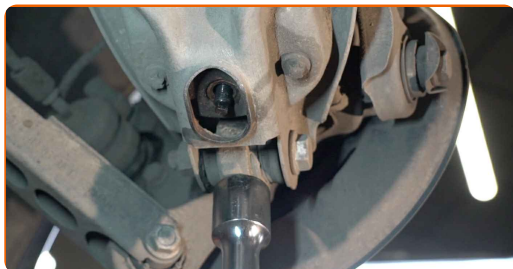


AUTODOC iesaka:

- BMW E82 - lai izvairītos no ievainojumiem, turiet amortizatoru, skrūvējot ciet tā stiprinājumu skrūves.

23

Atbalstiet grozāmass statni. Izmantojiet hidraulisko transmisiju domkratu.



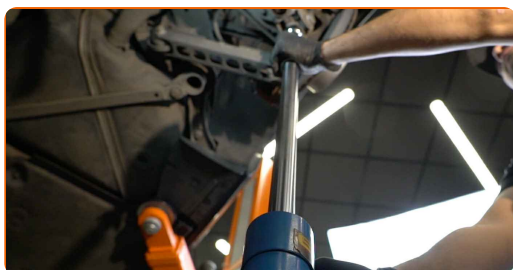
24

Aizskrūvējiet amortizatora apakšējo stiprinājumu. Izmantojiet mucīņatslēgu Nr 14. Izmanojiet atslēgu ar tarkšķi.



25

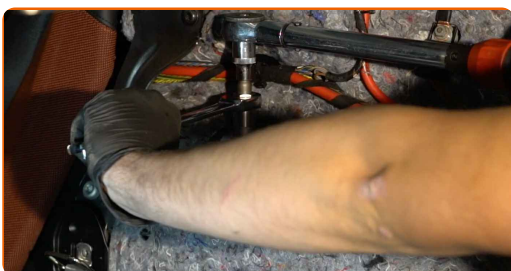
Izņemiet balstu no grozāmass statņa apakšas.



AUTODOC iesaka:

- Maiņa: amortizatoru atbalsta gultnis – BMW E82. Laidiet transmisijas domkratu zemē gludi un bez raušanas, lai nesabojātu komponentus un mehānismus.

- 26** Pievelciet augšējo amortizatora stiprinājumu. Izmantojiet amortizatora mucīņu atslēgu DDN⁶. Izmantojiet mucīņatslēgu Nr 16. Izmantojiet dinamometrisko atslēgu. Griezes moments 27 Nm.



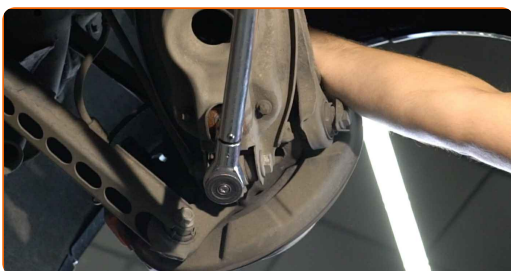
- 27** Apstrādājiet amortizatora stiprinājumus. Izmantojiet vara smērvielu.



- 28** Uzstādiet amortizatora augšējā stiprinājuma noslēgu.



- 29** Notīriet detaļas un uztriepiet plānu smērvielas kārtiņu uz gultņa sēžas. Izmantojiet mucīņatslēgu Nr 14. Izmantojiet dinamometrisko atslēgu. Griezes moments 60 Nm.



- 30** Apstrādājiet amortizatora stiprinājumus. Apstrādājiet visas savienojošās sviras. Izmantojiet vara smērvielu.

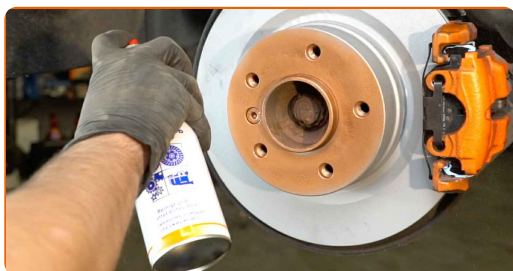
31

Apstrādājiet virsmu, kur bremžu disks saskaras ar riteņa disku. Izmantojiet vara smērvielu.



32

Notīriet bremžu diska virsmu. Izmantojiet bremžu sistēmas tīrītāju.



Maiņa: amortizatoru atbalsta gultnis – BMW E82. AUTODOC padomi:

- Pēc aerosola uzklāšanas uzgaidiet pāris minūtes.

33

Uzlieciet riepu.

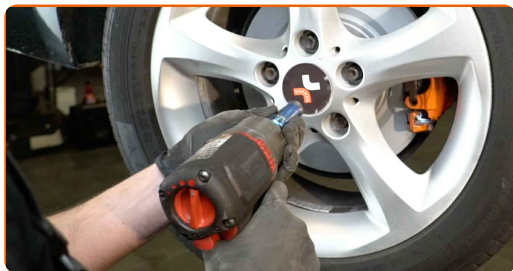


Maiņa: amortizatoru atbalsta gultnis – BMW E82. AUTODOC ekspertu padomi:

- Lai izvairītos no traumatiskām situācijām, pieturiet riteņi, skrūvējot stiprinājuma skrūves.

34

Aizskrivējiet riteņa stiprinājumu skrūves. Izmantojiet pneimo mucīņu Nr.17



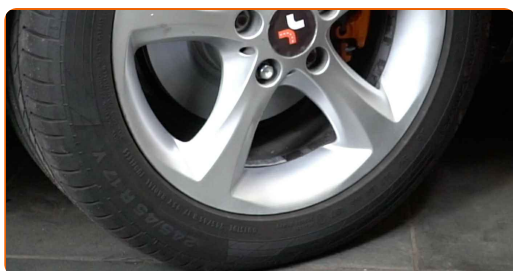
35

Nolaidiet auto un pievelciet skrūves krusteniskā veidā. Izmantojiet pneimo mucīņu Nr.17 Izmantojiet dinamometrisko atslēgu. Griezes moments 120 Nm.



36

Noņemiet fiksētājus un domkratus.



37

Pievienojiet bagāžnieka sānu apšuvumu.



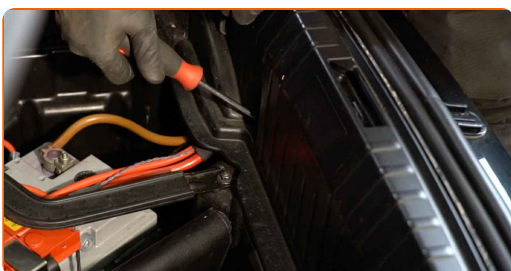
38 Aizskrūvējiet bagāžnieka sānu apšuvuma stiprinājumus. Izmantojiet Torx T 40. Izmantojiet atslēgu ar tarkšķi.



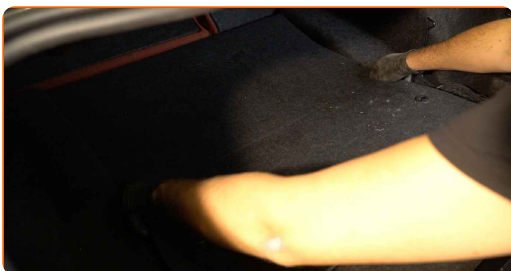
39 Uzstādiet centrālo plastmasas aizsargpaneli.



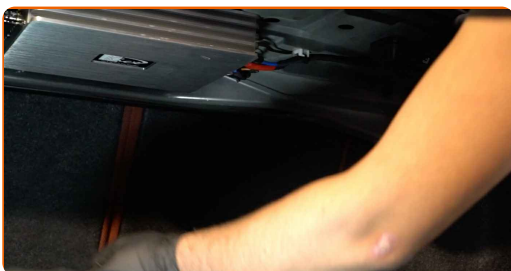
40 Aizskrūvējiet centrālā plastmasas aizsargpaneļa stiprinājumus. Izmantojiet krustiņu skrūvgriezi. Izmantojiet Torx T 40. Izmantojiet atslēgu ar tarkšķi.



41 Nolieciet bagāžnieka apakšējo apšuvumu.



42 Atgrieziet sēdekli tā sākotnējā stāvoklī.



43

Aizveriet bagāžnieka vāku.



LABI DARĪTS! 

SKATĪT VAIRĀK PAMĀCĪBU

AUTODOC – AUGSTĀKĀ KVALITĀTE UN AUTODAĻAS PAR PIENEMAMU CENU TIEŠSAISTĒ

AUTODOC MOBILĀ LIETOTNE: ĶERIET IZDEVĪGUS PIEDĀVĀJUMUS,
VEICOT ĒRTUS PIRKUMUS



+ AUTODOC

GET IT ON
Google Play

Download on the
App Store

Download

LIELISKA IZVĒLE REZERVES DAĻĀM JŪSU AUTOMAŠĪNAI

IEGĀDĀJIETIES REZERVES DAĻAS BMW AUTOMAŠĪNAI

AMORTIZATORU ATBALSTA GULTNIS: PLAŠA IZVELE

IZVĒLIETIES REZERVES DAĻAS PRIEKŠ BMW E82

BMW AMORTIZATORU ATBALSTA GULTNIS: IEGĀDĀTIES TŪLĪT

BMW E82 AMORTIZATORU ATBALSTA GULTNIS: LABĀKIE PIEDĀVĀJUMI

ⓘ ATBILDĪBAS IEROBEŽOJUMS:

Dokumentā ir ietverti tikai vispārīgi ieteikumi, kas var jums noderēt remontdarbu vai detaļu nomaiņas laikā. "AUTODOC" neuzņemas nekādu atbildību par jebkādiem zaudējumiem, ievainojumiem un mantas bojājumiem, kas gūti remontdarbu vai detaļu nomaiņas procesā sniegtās informācijas nepareizas lietošanas vai nepareizas interpretācijas dēļ.

"AUTODOC" neuzņemas nekādu atbildību par jebkādam iespējamām šajā rokasgrāmatā atrodamām kļūdām un neskaidrībām. Sniegtā informācija ir paredzēta tikai informatīviem nolūkiem un nevar aizstāt speciālistu padomu.

"AUTODOC" neuzņemas nekādu atbildību par nekorektu vai bīstamu remonta iekārtu, instrumentu un autodaļu izmantošanu. "AUTODOC" stingri iesaka būt uzmanīgiem un ievērot drošības noteikumus, veicot remonta vai nomaiņas darbus. Atcerieties: - zemas kvalitātes autodaļu izmantošana negarantē pienācīgu drošības līmeni uz ceļiem.

© Copyright 2023 – viss vietnes saturs, jo īpaši teksti, fotogrāfijas un grafiki ir aizsargāti ar autortiesībām. Visas tiesības, tajā skaitā tiesības kopēt, nodot trešām personām, rediģēt un tulkot, patur "AUTODOC SE".