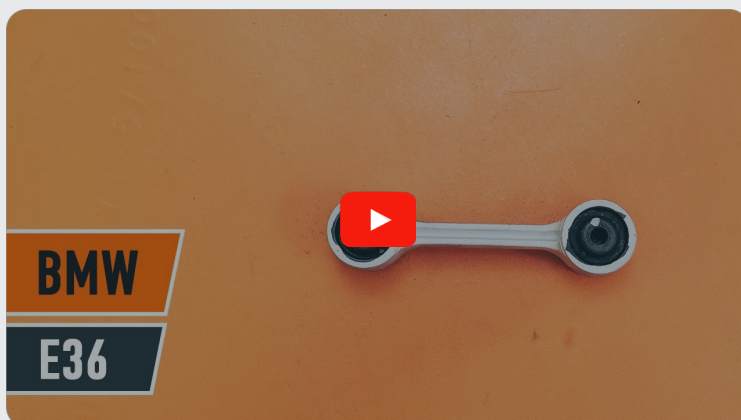




Kā nomainīt: aizmugures
stabilizatora atsaites

BMW 3 Cabrio (E30) -
nomaiņas ceļvedis

LĪDZĪGA VIDEO PAMĀCĪBA



Šajā video redzama līdzīgas autodaļas nomaiņas procedūra citā transportlīdzeklī

Uzmanību

Šis maiņas algoritms ir piemērots:

BMW 3 Cabrio (E30) 318i 1.8, BMW 3 Cabrio (E30) 320i 2.0, BMW 3 Cabrio (E30) 325i 2.5, BMW 3 Cabrio (E30) M3 2.3

Darbību secība var nedaudz atšķirties atkarībā no automašīnas uzbūves.

Šī pamācība tika izveidota, pamatojoties uz līdzīgas autodaļas nomaiņas procedūru:
BMW 3 Sedan (E36) 323i 2.5

MAIŅA: STABILIZATORA ATSAITES – BMW 3 CABRIO (E30). NEPIECIEŠAMO INSTRUMENTU SARAKSTS:



- Stieplu suka
- WD-40 aerosols
- Bremžu sistēmu tīrītājs
- Vara smēriela
- Dinamometriskā atslēga
- Kombinētā atslēga Nr 13
- Muciņas uzgalis nr. 13
- Pneimo mucīņa Nr 17
- Sprūdatslēga
- Skrūvspīles
- Hidrauliskais pacēlājs
- Lauznis
- Riteņa fiksētājs

Pirkt instrumentus

AUTODOC iesaka:

- Nomainiet BMW 3 Cabrio (E30) stabilizatora atsaites pa pāriem.
- Darbību secība ir identiska abām stabilizatora atsaitēm uz vienas ass.
- Lūdzu, ņemiet vērā: visi darbi ar BMW 3 Cabrio (E30) automašīnu jāveic ar izslēgtu motoru.

VEICIET NOMAIŅU ŠĀDĀ SECĪBĀ:

1 Nobloķējiet riteņus ar fiksētājiem.

2 Atskrūvējiet vaļīgāk riteņa stiprinājuma skrūves. Izmantojiet pneimo mucīņu Nr.17



3 Paceliet priekšējo / aizmugurējo auto pusi un atbalstiet to.

4 Atskrūvējiet riteņu skrūves.



AUTODOC iesaka:

- Brīdinājums! Lai izvairītos no ievainojumiem, turiet BMW 3 Cabrio (E30) riteni, skrūvējot vaļā stiprinājuma skrūves.

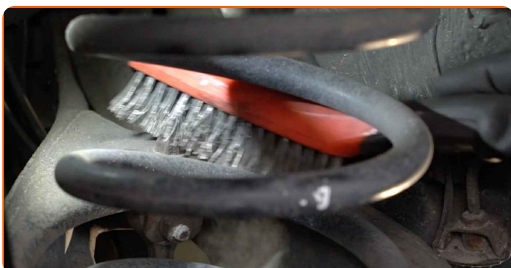
5

Noņemiet riteni.



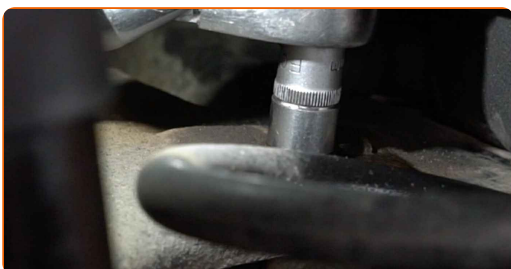
6

Apstrādājiet visus stabilizatora atsaites savienojumus. Izmantojiet metāla birsti. Izmantojiet WD-40 aerosolu.



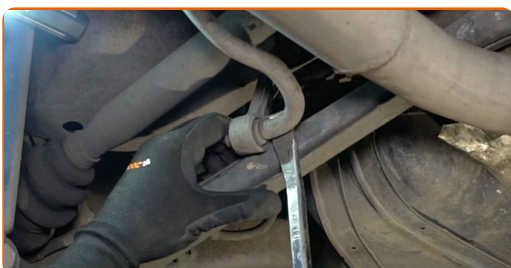
7

Atskrūvējiet stiprināumu, kas savieno stabilizatora stieni ar balstiekārtas sviru. Izmantojiet mucīnatslēgu Nr 13. Izmantojiet atslēgu ar tarkšķi.



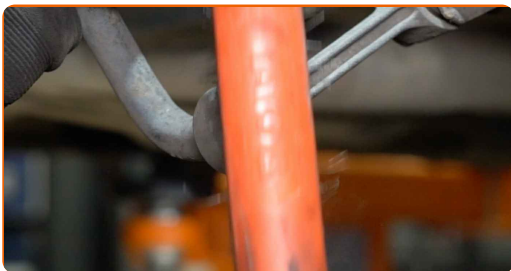
8

Pārvietojiet šķērsstabilizatoru sānis. Izmantojiet montāžas sviru.



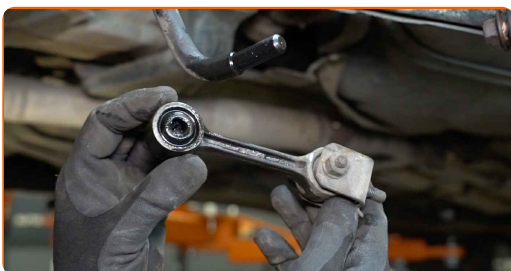
9

Notīriet visus stabilizatora atsaites savienojumus. Izmantojiet metāla birsti. Izmantojiet WD-40 aerosolu.



10

Noņemiet stabilizatora stieni.



Maina: stabilizatora atsaites – BMW 3 Cabrio (E30). AUTODOC iesaka:

- Pārbaudiet stabilizatora bukses. Nomainiet tās, ja nepieciešams.

11

Satveriet šķērsstabilizatora stiepni skrūvspīlēs.

12

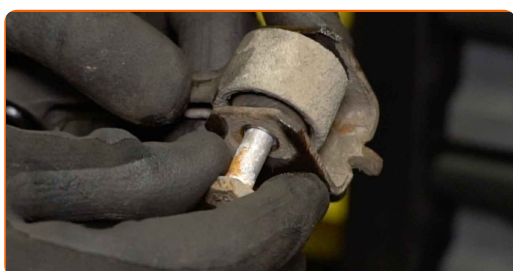
Notīriet stabilizatora stiepņa montāžas sēžas. Izmantojiet metāla birsti. Izmantojiet WD-40 aerosolu.



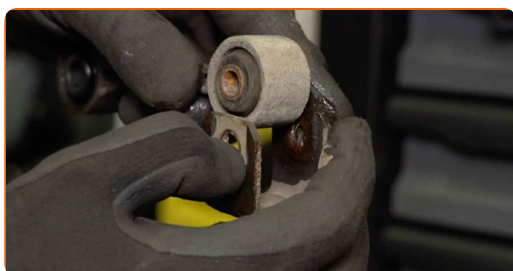
- 13** Atskrūvējiet priekšējā stabilizatora atsaites kronšteina stiprinājumus. Izmantojiet mucīņatslēgu Nr 13. Izņemiet atslēgu ar tarkšķi.



- 14** Izņemiet stiprinājuma skrūvi.



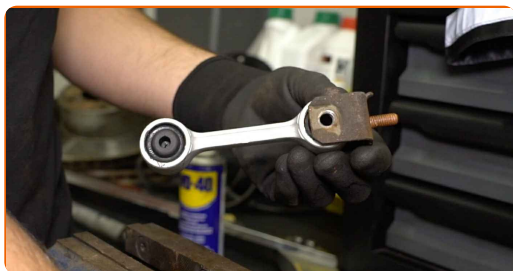
- 15** Noņemiet šķērsstabilizatora stiepņa kronšteinu.



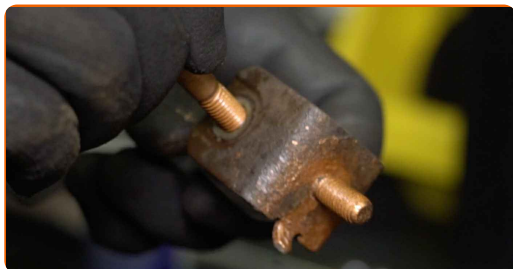
- 16** Atlaidiet skrūvspīles un noņemiet šķērsstabilizatora stiepni.

- 17** Satveriet jauno šķērsstabilizatora stiepni skrūvspīlēs.

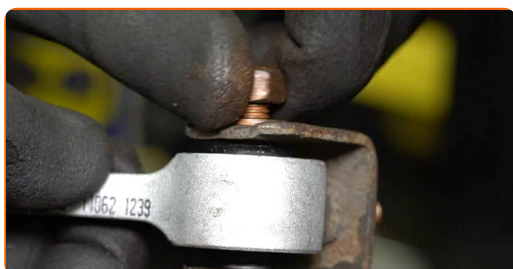
- 18** Uzstādiet stabilizatora stiepņa stiprinājumu.



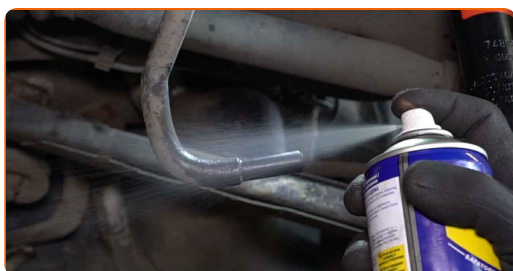
19 Uzstādiet stiprinājuma skrūvi.



20 Ieskrūvējiet priekšējā stabilizatora atsaites kronšteina stiprinājumus. Izmantojiet mucīnatslēgu Nr 13. Izmantojiet atslēgu ar tarkšķī.

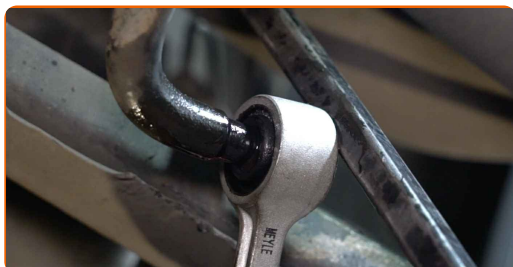


21 Notīriet stabilizatora stiepņa montāžas sēžas. Izmantojiet metāla birsti. Izmantojiet WD-40 aerosolu.



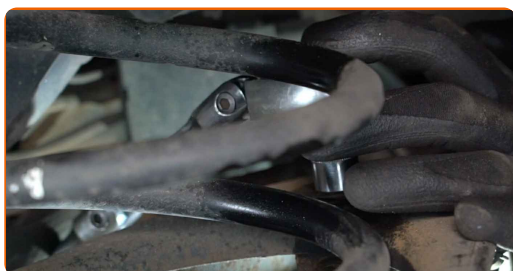
22 Atlaidiet skrūvspīles un noņemiet šķērsstabilizatora stiepni.

23 Uzstādiet šķērsstabilizatora stiepni. Izmantojiet montāžas sviru.

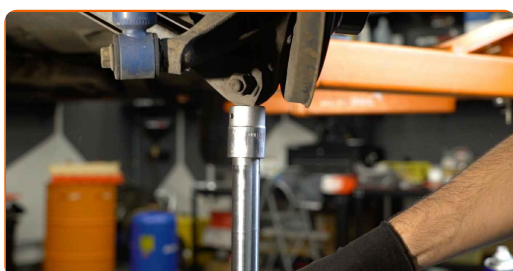


24 No jauna uzstādiet šķērsstabilizatoru tā montāžas sēžā.

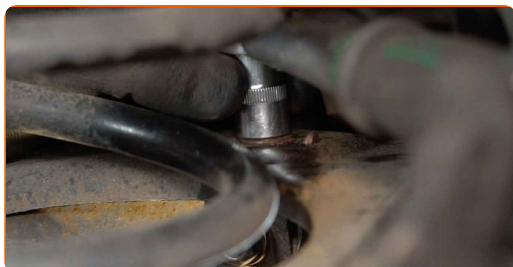
- 25** Pieskrūvējiet stiprinājumu, kas savieno šķērsstabilizatoru ar balstiekārtas sviru. Izmantojiet mucīņatslēgu Nr 13. Izmantojiet atslēgu ar tarkšķi.



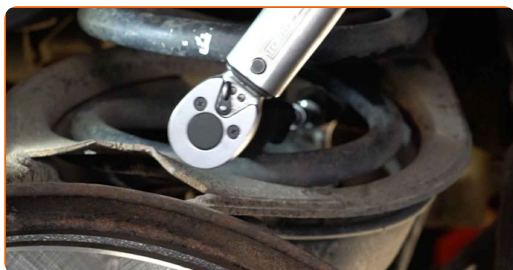
- 26** Atbalstiet sviru. Izmantojiet hidraulisko transmisiju domkratu.



- 27** Pievelciet stiprinājumu, kas savieno stabilizatora stieni ar balstiekārtas sviru. Izmantojiet mucīņatslēgu Nr 13. Izmantojiet dinamometrisko atslēgu. Griezes moments 27 Nm.



- 28** Pievelciet priekšējā stabilizatora atsaites kronšteina stiprinājumus. Izmantojiet kombinēto atslēgu Nr 13. Izmantojiet mucīņatslēgu Nr 13. Izmantojiet dinamometrisko atslēgu. Griezes moments 25 Nm.



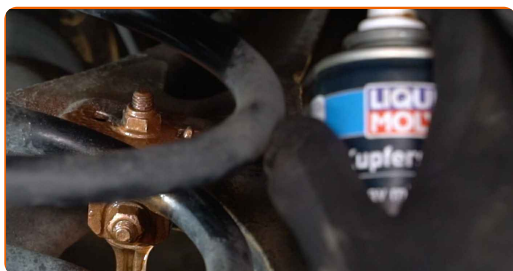
- 29** Noņemiet atbalstu no sviras apakšas.

AUTODOC iesaka:

- **Maiņa:** stabilizatora atsaites – BMW 3 Cabrio (E30). Laidiet transmisijas domkratu zemē gludi un bez raušanas, lai nesabojātu komponentus un mehānismus.

30

Apstrādājiet visus stabilizatora atsaites savienojumus. Izmantojiet vara smērvielu.



31

Notīriet riteņa diska montāžas vietu. Izmantojiet metāla birsti.



32

Apstrādājiet virsmu, kur bremžu disks saskaras ar riteņa disku. Izmantojiet vara smērvielu.



33

Notīriet bremžu diska virsmu. Izmantojiet bremžu sistēmas tīrītāju.



AUTODOC iesaka:

- Maiņa: stabilizatora atsaites – BMW 3 Cabrio (E30). Pēc aerosola uzklāšanas pagaidiet dažas minūtes.

34

Uzlieciet riepu.



AUTODOC iesaka:

- Brīdinājums! Lai izvairītos no ievainojumiem, turiet BMW 3 Cabrio (E30) riteni, skrūvējot vaļā stiprinājuma skrūves.

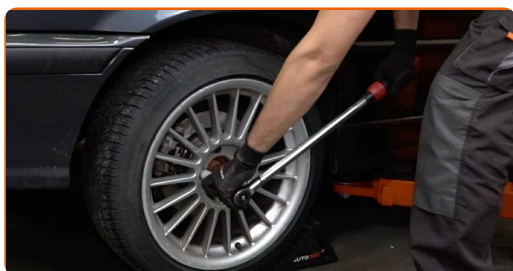
35

Aizskruvējiet riteņa stiprinājumu skrūves. Izmantojiet pneimo mucīņu Nr.17



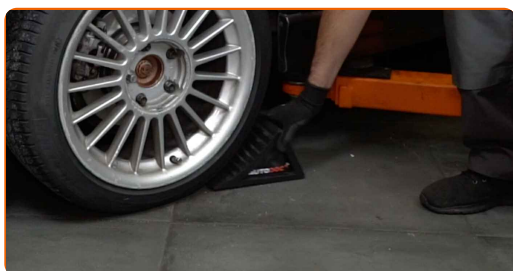
36

Nolaidiet auto un pievelciet skrūves krusteniskā veidā. Izmantojiet pneimo mucīņu Nr.17 Izmantojiet dinamometrisko atslēgu. Griezes moments 120 Nm.



37

Noņemiet fiksētājus un domkratus.



LABI DARĪTS! 

SKATĪT VAIRĀK PAMĀCĪBU

AUTODOC – AUGSTĀKĀ KVALITĀTE UN AUTODAĻAS PAR PIENEMAMU CENU TIEŠSAISTĒ

AUTODOC MOBILĀ LIETOTNE: ĶĒRIET IZDEVĪGUS PIEDĀVĀJUMUS, VEICOT ĒRTUS PIRKUMUS



+ AUTODOC

GET IT ON **Google Play**

Download on the **App Store**

Download

LIELISKA IZVĒLE REZERVES DAĻĀM JŪSU AUTOMAŠĪNAI

STABILIZATORA ATSAITES: PLAŠA IZVELE

i ATBILDĪBAS IEROBEŽOJUMS:

Dokumentā ir ietverti tikai vispārīgi ieteikumi, kas var jums noderēt remontdarbu vai detaļu nomaiņas laikā. "AUTODOC" neuzņemas nekādu atbildību par jebkādiem zaudējumiem, ievainojumiem un mantas bojājumiem, kas gūti remontdarbu vai detaļu nomaiņas procesā sniegtās informācijas nepareizas lietošanas vai nepareizas interpretācijas dēļ.

"AUTODOC" neuzņemas nekādu atbildību par jebkādam iespējamām šajā rokasgrāmatā atrodamām kļūdām un neskaidrībām. Sniegtā informācija ir paredzēta tikai informatīviem nolūkiem un nevar aizstāt speciālistu padomu.

"AUTODOC" neuzņemas nekādu atbildību par nekorektu vai bīstamu remonta iekārtu, instrumentu un autodaļu izmantošanu. "AUTODOC" stingri iesaka būt uzmanīgiem un ievērot drošības noteikumus, veicot remonta vai nomaiņas darbus. Atcerieties: - zemas kvalitātes autodaļu izmantošana negarantē pienācīgu drošības līmeni uz ceļiem.

© Copyright 2022 – viss vietnes saturs, jo īpaši teksti, fotogrāfijas un grafiki ir aizsargāti ar autortiesībām. Visas tiesības, tajā skaitā tiesības kopēt, nodot trešām personām, rediģēt un tulkot, patur "AUTODOC GmbH".