



Kā nomainīt: rievsiksnašas
BMW 3 Cabrio (E46) -
nomaiņas ceļvedis

LĪDZĪGA VIDEO PAMĀCĪBA



Šajā video redzama līdzīgas autodaļas nomaiņas procedūra citā transportlīdzeklī

Uzmanību!

Šis maiņas algoritms ir piemērots:

BMW 3 Cabrio (E46) 323Ci 2.5, BMW 3 Cabrio (E46) 330Ci 3.0, BMW 3 Cabrio (E46) 320Ci 2.2, BMW 3 Cabrio (E46) 325Ci 2.5

Darbību secība var nedaudz atšķirties atkarībā no automašīnas uzbūves.

Šī pamācība tika izveidota, pamatojoties uz līdzīgas autodaļas nomaiņas procedūru:
BMW 5 Sedan (E39) 520i 2.0

**MAIŅA: RIEVSIKSNAS – BMW 3 CABRIO (E46).
INSTRUMENTI, KURI BŪS VAJADZĪGI:**



- Kombinētā atslēga Nr 13
- Kombinētā atslēga Nr 32
- Muciņas uzgalis nr. 16
- Sprūdatslēga
- Dinamometriskā atslēga
- Spārna pārklājs

Pirkt instrumentus

Maina: rievsiksna – BMW 3 Cabrio (E46). AUTODOC iesaka:

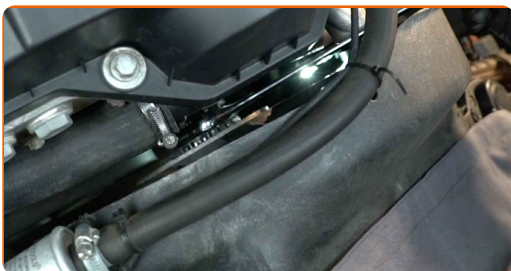
- Visus darbus ir jāveic, kad dzinējs ir izslēgts.

MAIŅA: RIEVSIKSNAS – BMW 3 CABRIO (E46). IZMANTOJIET ŠO PROCEDŪRU:

1 Atveriet motora pārsegu.

2 Izmantojiet aizsargu, lai nesabojātu automašīnas krāsojumu un plastmasas detaļas.

3 Atskrūvējiet viskozā ventilatora sajūga stiprinājumu. Izmantojiet kombinēto atslēgu Nr 32.



4 Noņemiet ventilatora apvalka blīvi.



5 Atskrūvējiet un noņemiet viskozā ventilatora sajūgu.



6

Noņemiet ventilatora apvalku.



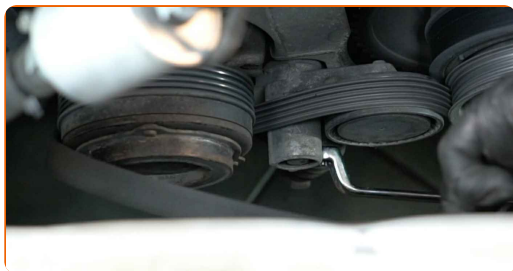
7

Pavelciet uz malu kondicionētāja kompresora siksnas spriegotājruļīti. Izmantojiet kombinēto atslēgu Nr 13.



8

Noņemiet kondicionētāja kompresora siksnu.



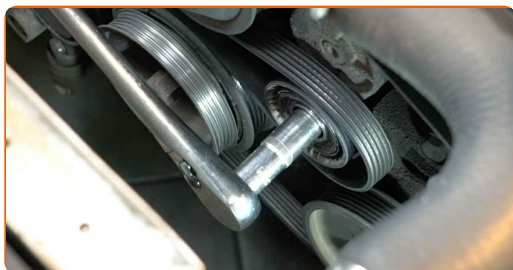
9

Noņemiet spriegotāja skriemeļu vāciņu.

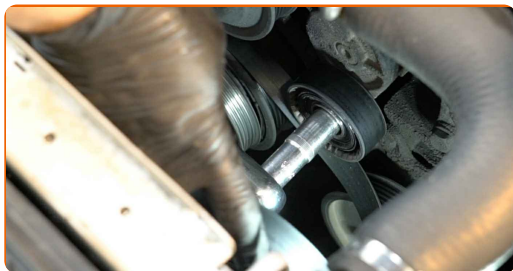


10

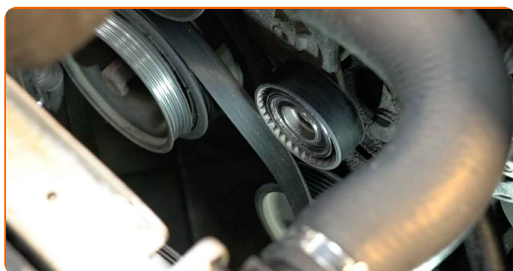
Pavelciet malā rievu siksnas spriegotājruļīti. Izmantojiet mucīnatslēgu Nr 16. Izmantojiet atslēgu ar tarkšķi.



11 Noņemiet rievsiksnu.



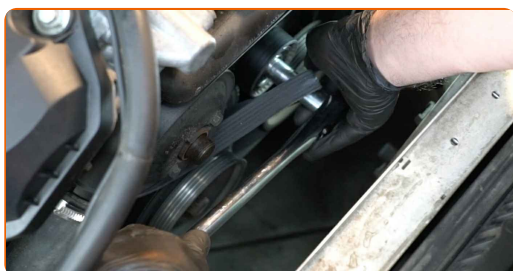
12 Atgrieziet spriegotājrollīti tā sākotnējā pozīcijā. Izmantojiet mucīņatslēgu Nr 16. Izmantojiet atslēgu ar tarkšķi.



Maina: rievsiksnas – BMW 3 Cabrio (E46). Profesionāļi iesaka:

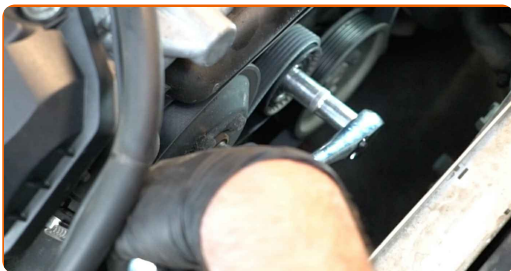
- Pārbaudiet spriegotājrollīša un parazitrollīša stāvokli. Nepieciešamības gadījumā nomainiet tos.

13 Pavelciet malā rievsiksnas spriegotājrollīti. Izmantojiet mucīņatslēgu Nr 16. Izmantojiet atslēgu ar tarkšķi.



14

Uzstādiet rievsiksnu.

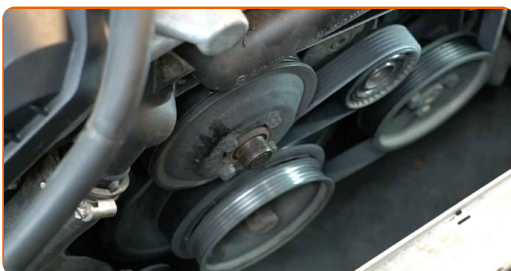


Maina: rievsiksna – BMW 3 Cabrio (E46). AUTODOC padomi:

- Pārliecinieties, ka rievsiksna cieši pieguļ pie visiem skriemeļiem.

15

Atgrieziet spriegotājruļīti tā sākotnējā pozīcijā. Izmantojiet mucīņatslēgu Nr 16. Izmanojiet atslēgu ar tarkšķi.



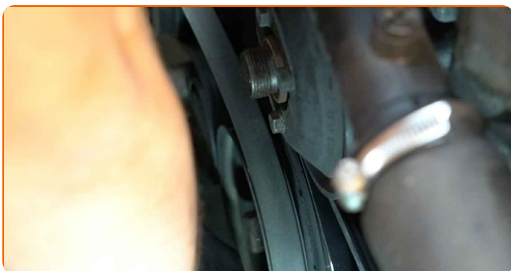
16

Uzlieciet atpakaļ spriegotāja skriemeļu vāciņu.



17

Uzstādiet kondicionētāja kompresora siksnu.



Maiņa: rievsiksna – BMW 3 Cabrio (E46). Ieteikums:

- Pārliecinieties, ka rievsiksna cieši pieguļ pie visiem skriemeļiem.

18

Atgrieziet spriegotājrullīti tā sākotnējā pozīcijā. Izmantojiet kombinēto atslēgu Nr 13.



19

Uzlieciet atpakaļ ventilatora apvalku.



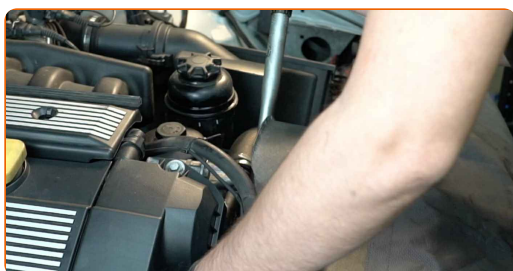
20

Uzlieciet atpakaļ un eskrūvējiet viskozā ventilatora sajūgu.



21

Pievelciet viskozā ventilatora sajūga stiprinājumu. Izmantojiet kombinēto atslēgu Nr 32. Izmantojiet dinamometrisko atslēgu. Griezes moments 40 Nm.



22

Uzlieciet atpakaļ ventilatora apvalka blīvi.

**23**

Noņemiet aizsargvāku.

24

Aizveriet dzinēja pārsegu.

LABI DARĪTS! **SKATĪT VAIRĀK PAMĀCĪBU**

AUTODOC – AUGSTĀKĀ KVALITĀTE UN AUTODAĻAS PAR PIENEMAMU CENU TIEŠSAISTĒ

AUTODOC MOBILĀ LIETOTNE: ĶĒRIET IZDEVĪGUS PIEDĀVĀJUMUS, VEICOT ĒRTUS PIRKUMUS



+ AUTODOC

GET IT ON **Google Play**

Download on the **App Store**

Download

LIELISKA IZVĒLE REZERVES DAĻĀM JŪSU AUTOMAŠĪNAI

RIEVSIKSNAS: PLAŠA IZVELE

i ATBILDĪBAS IEROBEŽOJUMS:

Dokumentā ir ietverti tikai vispārīgi ieteikumi, kas var jums noderēt remontdarbu vai detaļu nomaiņas laikā. "AUTODOC" neuzņemas nekādu atbildību par jebkādiem zaudējumiem, ievainojumiem un mantas bojājumiem, kas gūti remontdarbu vai detaļu nomaiņas procesā sniegtās informācijas nepareizas lietošanas vai nepareizas interpretācijas dēļ.

"AUTODOC" neuzņemas nekādu atbildību par jebkādām iespējamām šajā rokasgrāmatā atrodamām kļūdām un neskaidrībām. Sniegtā informācija ir paredzēta tikai informatīviem nolūkiem un nevar aizstāt speciālistu padomu.

"AUTODOC" neuzņemas nekādu atbildību par nekorektu vai bīstamu remonta iekārtu, instrumentu un autodaļu izmantošanu. "AUTODOC" stingri iesaka būt uzmanīgiem un ievērot drošības noteikumus, veicot remonta vai nomaiņas darbus. Atcerieties: - zemas kvalitātes autodaļu izmantošana negarantē pienācīgu drošības līmeni uz ceļiem.

© Copyright 2023 – viss vietnes saturs, jo īpaši teksti, fotogrāfijas un grafiki ir aizsargāti ar autortiesībām. Visas tiesības, tajā skaitā tiesības kopēt, nodot trešām personām, rediģēt un tulkot, patur "AUTODOC SE".