

 **AUTODOC CLUB**

Kā nomainīt: aizmugures
bremžu diskus **BMW 3**
Cabrio (E93) - nomaiņas
ceļvedis

LĪDZĪGA VIDEO PAMĀCĪBA



Šajā video redzama līdzīgas autodaļas nomaiņas procedūra citā transportlīdzeklī

Uzmanību!

Šis maiņas algoritms ir piemērots:

BMW 3 Cabrio (E93) 325d 3.0, BMW 3 Cabrio (E93) 330i 3.0, BMW 3 Cabrio (E93) 335i 3.0, BMW 3 Cabrio (E93) 330d 3.0

Darbību secība var nedaudz atšķirties atkarībā no automašīnas uzbūves.

Šī pamācība tika izveidota, pamatojoties uz līdzīgas autodaļas nomaiņas procedūru:
BMW 3 Coupe (E92) 330i 3.0

**MAIŅA: BREMŽU DISKU – BMW 3 CABRIO (E93).
NEPIECIEŠAMO INSTRUMENTU SARAKSTS:**



- Stieplu suka
- WD-40 aerosols
- Bremžu sistēmu tīrītājs
- Vara smēriela
- HEX uzgalis Nr. H5.
- HEX uzgalis Nr. H7.
- Muciņas uzgalis nr. 17
- Pnemo mucīņa Nr 17
- Aprīkojums suporta bremžu cilindru izspiešanai
- Sprūdatslēga
- Dinamometriskā atslēga
- Vītņurbja atslēga
- Lauznis
- Trieciēna skrūvgriezis
- Gumijas āmurs
- Spārna pārklājs
- Riteņa fiksētājs

Pirkt instrumentus

Maiņa: bremžu disku – BMW 3 Cabrio (E93). AUTODOC ekspertu padomi:

- Nomainiet bremžu diskus automašīnai BMW 3 Cabrio (E93) pilnīgā komplektācijā uz katras ass. Neatkarīgi no komponentu stāvokļa. Tas nodrošinās vienmērīgu bremzēšanu.
- Uz vienas ass esošu abu bremžu disku maiņas procedūra ir identiska.
- Mainot bremžu diskus, vienmēr nomainiet arī bremžu klučus.
- Brīdinājums! Pirms jebkura darba uzsākšanas izslēdziet BMW 3 Cabrio (E93) motoru.

VEICIET NOMAIŅU ŠĀDĀ SECĪBĀ:

1

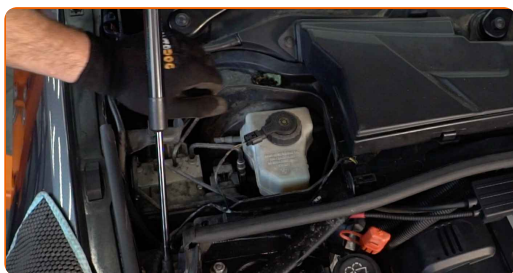
Atveriet motora pārsegu.

2

Izmantojiet aizsargu, lai nesabojātu automašīnas krāsojumu un plastmasas detaļas.

3

Noņemiet stikla tīrītāja sviras vāciņu.



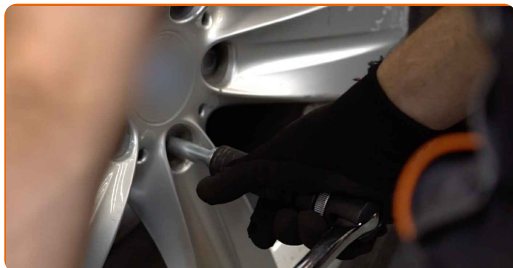
4

Atskrūvējiet bremžu šķidrums izplešanās tvertnes vāku.



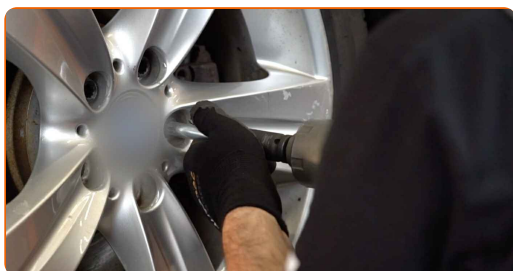
5 Nobloķējiet riteņus ar fiksētājiem.

6 Atskrūvējiet vaļīgāk riteņa stiprinājuma skrūves. Izmantojiet pneimo mucīņu Nr.17



7 Paceliet priekšējo / aizmugurējo auto pusi un atbalstiet to.

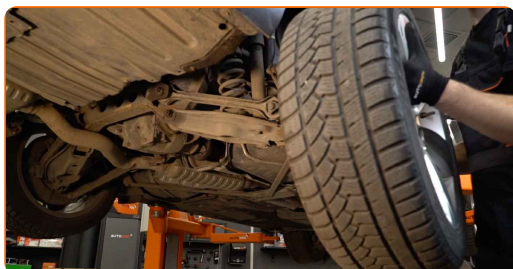
8 Atskrūvējiet riteņu skrūves.



Maiņa: bremžu disku – BMW 3 Cabrio (E93). AUTODOC iesaka:

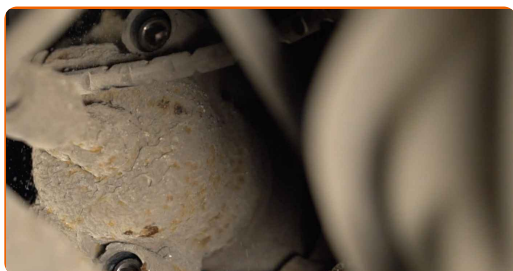
- Lai izvairītos no traumu gūšanas, pieturiet riteni, atskrūvējot skrūves.

9 Noņemiet riteni.



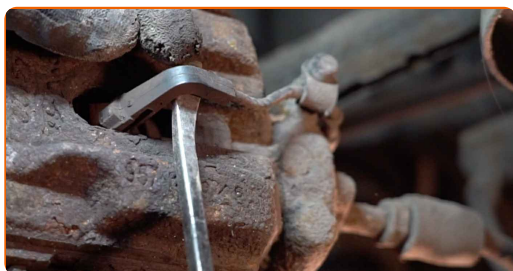
10

Noņemiet suporta vadīklu putekļu sargu vāciņus. Izmantojiet montāžas sviru.



11

Atvienojiet bremžu uzliku nodiluma devēju. Izmantojiet montāžas sviru.

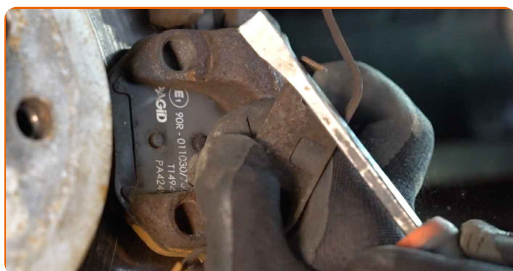


Pievērsiet uzmanību!

- Dažās automašīnās nav bremžu kļuču nodiluma sensora.

12

Atvienojiet bremžu suporta fiksējošo atsperi. Izmantojiet montāžas sviru.



13

Atskrūvējiet bremžu suporta stiprinājumu. Izmantojiet HEX Nr. H7. Izmantojiet atslēgu ar tarkšķī.



14

Izpletiet bremžu klučus. Izmantojiet montāžas sviru.



15

Noņemiet bremžu suportu.



Maina: bremžu disku – BMW 3 Cabrio (E93). AUTODOC speciālisti iesaka:

- Piestipriniet suportu pie piekares vai virsbūves ar drāti, neatvienojot to no bremžu šļūtenes, lai pasargātu no gaisa iekļūšanas.
- Pārlicinieties, ka bremžu supports nekarājas un neturas uz bremžu šļūtenes.
- Pēc bremžu suporta izņemšanas neizspiediet bremžu pedāli. Tas var izraisīt virzuļa izkrišanu no bremžu cilindra, un var rasties bremžu šķidruma noplūde un sistēmas dehermetizācija.
- Pārbaudiet bremžu suporta bremžu kronšteina, putekļu sargu un vadīklu pirkstu stāvokli. Notīriet tos. Ja nepieciešams, nomainiet tos.

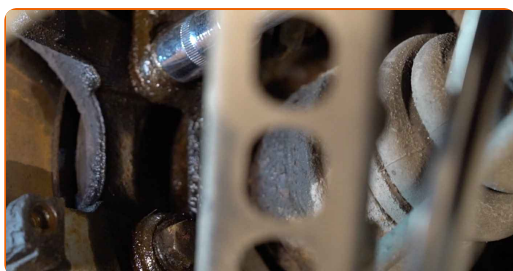
16 Noņemiet bremžu klučus.



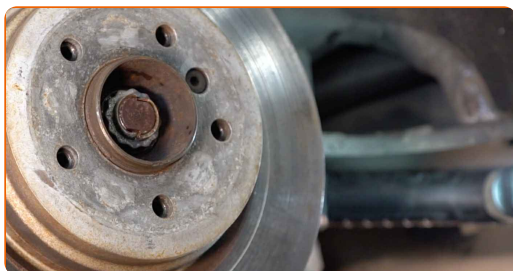
17 Notīriet bremžu suporta kronšteina stiprinājumus. Izmantojiet metāla birsti. Izmantojiet WD-40 aerosolu.



18 Atskrūvējiet bremžu suporta kronšteina stiprinājumu. Izmantojiet mucīņatslēgu Nr 17. Izmantojiet vītņurbja atslēgu.

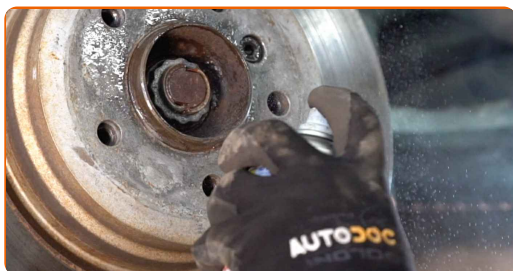


19 Noņemiet bremžu suporta kronšteinu.



20

Notīriet bremžu diska stiprinājumus. Izmantojiet metāla birsti. Izmantojiet WD-40 aerosolu.



21

Atskrūvējiet bremžu diska stiprinājumu. Izmantojiet HEX Nr. H5. Izmantojiet pneimatisko skrūvgriezi.



22

Noņemiet bremžu disku.



Maiņa: bremžu disku – BMW 3 Cabrio (E93). AUTODOC padomi:

- Ja nepieciešams, izmantojiet gumijas āmuru.

23

Notīriet rumbu. Izmantojiet metāla birsti. Apstrādājiet kontaktpvirsmu. Izmantojiet vara smērvielu.

24 Uzstādiet bremžu disku.



25 Pievelciet bremžu diska stiprinājumu. Izmantojiet HEX Nr. H5. Izmantojiet dinamometrisko atslēgu. Griezes moments 16 Nm.



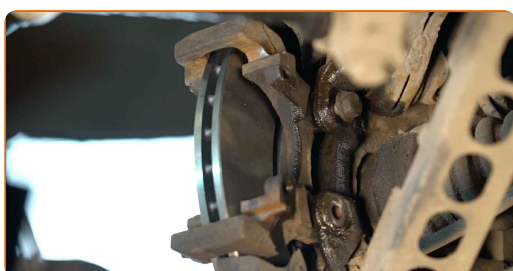
26 Notīriet bremžu suporta kronšteinu no netīrumiem un putekļiem. Izmantojiet metāla birsti. Izmantojiet bremžu sistēmas tīrītāju.



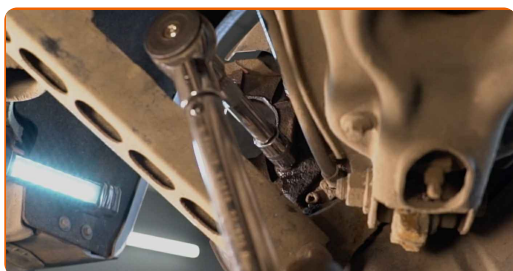
AUTODOC iesaka:

- Maiņa: bremžu disku – BMW 3 Cabrio (E93). Pēc aerosola uzklāšanas pagaidiet dažas minūtes.

27 Uzstādiet bremžu suporta kronšteinu.



- 28** Pievelciet bremžu suporta kronšteinu. Izmantojiet mucīņatslēgu Nr 17. Izmantojiet dinamometrisko atslēgu. Griezes moments 65 Nm.



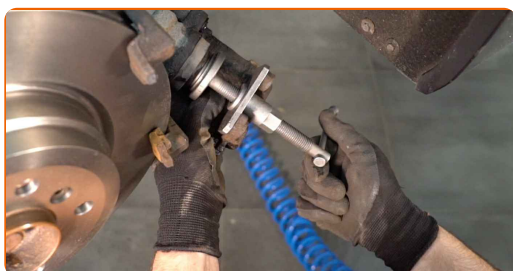
- 29** Apstrādājiet bremžu suporta virzuli. Izmantojiet bremžu sistēmas tīrītāju.



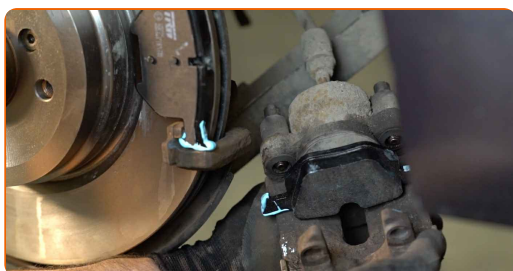
Maiņa: bremžu disku – BMW 3 Cabrio (E93). Ieteikums:

- Pēc aerosola uzklāšanas uzgaidiet pāris minūtes.

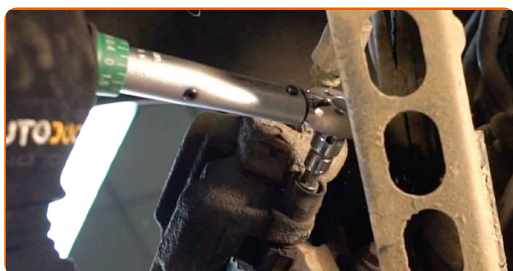
- 30** Iespiediet bremžu suporta virzuli. Izmantojiet suporta bremžu cilindru izspiešanas aprīkojumu.



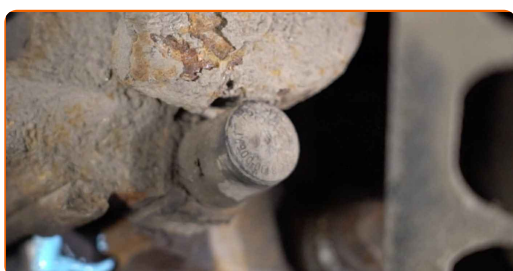
- 31** Uzstādiet bremžu klučus.



- 32** Uzstādiet bremžu suportu un piestipriniet to. Izmantojiet HEX Nr. H7. Izmantojiet dinamometrisko atslēgu. Griezes moments 30 Nm.



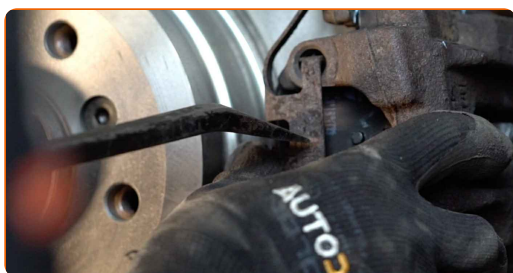
- 33** Uzstādiet suporta vadīklu putekļu sargu vāciņus.



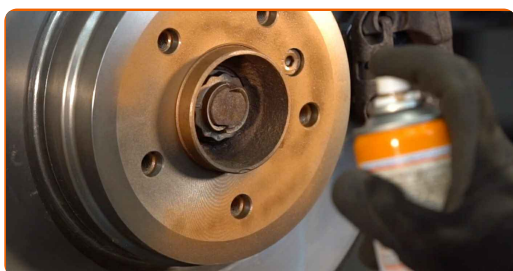
- 34** Pievienojiet bremžu uzliku nodiluma devēju.



- 35** Uzstādiet bremžu suporta fiksējošo atsperi. Izmantojiet montāžas sviru.



- 36** Apstrādājiet virsmu, kur bremžu disks saskaras ar riteņa disku. Izmantojiet vara smērvielu.



37

Notīriet bremžu diska virsmu. Izmantojiet bremžu sistēmas tīrītāju.



AUTODOC iesaka:

- Maiņa: bremžu disku – BMW 3 Cabrio (E93). Pēc aerosola uzklāšanas pagaidiet dažas minūtes.

38

Uzlieciet riepu.



Maiņa: bremžu disku – BMW 3 Cabrio (E93). AUTODOC speciālisti iesaka:

- Lai izvairītos no traumatiskām situācijām, pieturiet riteni, skrūvējot stiprinājuma skrūves.

39

Aizskruvējiet riteņa stiprinājumu skrūves. Izmantojiet pneimo mucīņu Nr.17



- 40** Nolaidiet auto un pievelciet skrūves krusteniskā veidā. Izmantojiet dinamometrisko atslēgu. Griezes moments 120 Nm.



- 41** Noņemiet fiksētājus un domkratus.

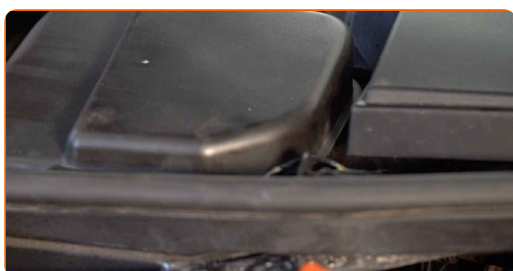
AUTODOC iesaka:

- Neieslēdzot BMW 3 Cabrio (E93) motoru, vairākas reizes nospiediet bremžu pedāli, līdz jūtat pretestības parādīšanos.
- Pārbaudiet bremžu šķidrums līmeni kompensācijas trauciņā un pēc nepieciešamības papildiniet to.

- 42** Atskrūvējiet bremžu šķidrums izplešanās tvertnes vāku.



- 43** Uzstādiet stikla tīrītāja sviras vāciņu.



44 Noņemiet aizsargvāku.

45 Aizveriet dzinēja pārsegu.

LABI DARĪTS! 

SKATĪT VAIRĀK PAMĀCĪBU

AUTODOC – AUGSTĀKĀ KVALITĀTE UN AUTODAĻAS PAR PIENĒMAMU CENU TIEŠSAISTĒ

AUTODOC MOBILĀ LIETOTNE: ĶĒRIET IZDEVĪGUS PIEDĀVĀJUMUS, VEICOT ĒRTUS PIRKUMUS



AUTODOC

GET IT ON **Google Play**

Download on the **App Store**

Download

LIELISKA IZVĒLE REZERVES DAĻĀM JŪSU AUTOMAŠĪNAI

BREMŽU DISKI: PLAŠA IZVELE

ATBILDĪBAS IEROBEŽOJUMS:

Dokumentā ir ietverti tikai vispārīgi ieteikumi, kas var jums noderēt remontdarbu vai detaļu nomaiņas laikā. "AUTODOC" neuzņemas nekādu atbildību par jebkādiem zaudējumiem, ievainojumiem un mantas bojājumiem, kas gūti remontdarbu vai detaļu nomaiņas procesā sniegtās informācijas nepareizas lietošanas vai nepareizas interpretācijas dēļ.

"AUTODOC" neuzņemas nekādu atbildību par jebkādam iespējamām šajā rokasgrāmatā atrodamām kļūdām un neskaidrībām. Sniegtā informācija ir paredzēta tikai informatīviem nolūkiem un nevar aizstāt speciālistu padomu.

"AUTODOC" neuzņemas nekādu atbildību par nekorektu vai bīstamu remonta iekārtu, instrumentu un autodaļu izmantošanu. "AUTODOC" stingri iesaka būt uzmanīgiem un ievērot drošības noteikumus, veicot remonta vai nomaiņas darbus. Atcerieties: - zemas kvalitātes autodaļu izmantošana negarantē pienācīgu drošības līmeni uz ceļiem.

© Copyright 2023 – viss vietnes saturs, jo īpaši teksti, fotogrāfijas un grafiki ir aizsargāti ar autortiesībām. Visas tiesības, tajā skaitā tiesības kopēt, nodot trešām personām, rediģēt un tulkot, patur "AUTODOC SE".